

Акселератор «Техлидеры 5.0»

«Искусство: Виртуальный Экспонат»

Козлов Егор

ИГХТУ 1 курс ТУиЦИ

EDUNET



Актуальность проекта

Сложные программы

Требуют локальный сервер

Нет под мобилки



Целевая аудитория проекта

Коллекционеры

Частные музеи

Преподаватели



Целевая аудитория проекта

Коллекционеры

Частные музеи

Преподаватели



Ключевая проблема



Недостаток платформ для
презентации частных коллекций



Отсутствие удобной
системы каталогизации



Предлагаемое решение



☰ Фотографии

Коллекции

Музей ИГХТУ

Наследие Ришского университета


Фотографии

Свойства

Общее


Тип Коллекция

Название
Фотографии

Шаблон 

Шаблоны

Гипсовые статуи

Путь 

Наследие Ришского университета

Общий доступ

Опубликован

Коллекции

← Назад

+ Добавить

📁 Коллекция

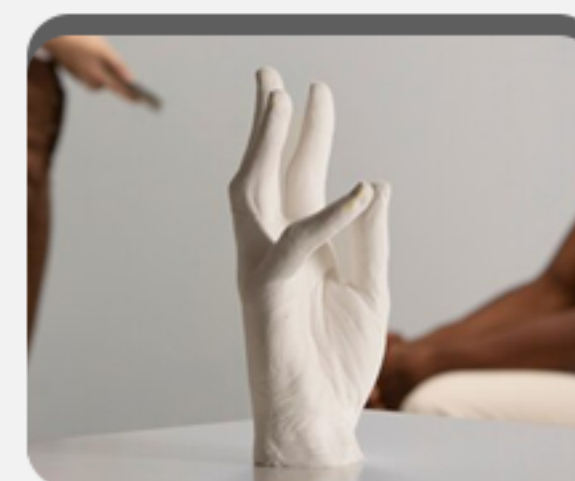
📁 Коллекция

📁 Коллекция ✕

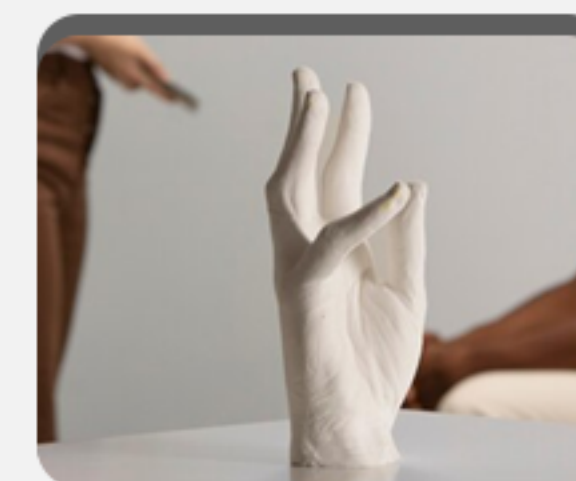
Экспонаты



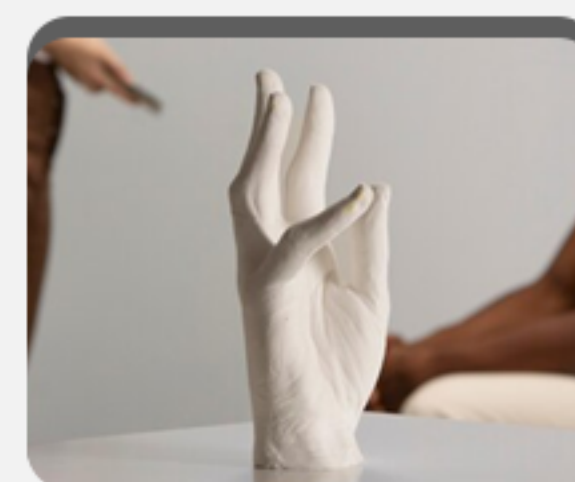
+ Добавить



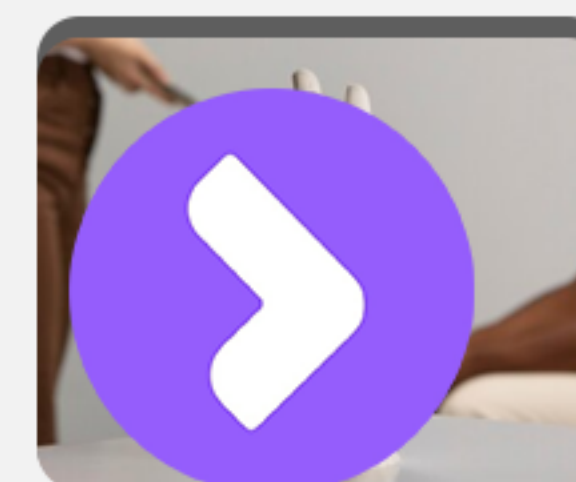
Выставочная
рука



Выставочная
рука



Выставочная



Выставочная

Коллекция; Нажмите, чтобы открыть.

Выставочная рука

Коллекции

Музей ИГХТУ

Наследие Ришского университета

Фотографии


Выставочная рука

Свойства

Общее


Тип Коллекция

Название Фотографии

Шаблон 

Шаблоны

Гипсовые статуи

Путь 


Наследие Ришского университета

Общий доступ

Опубликован

Экспонат

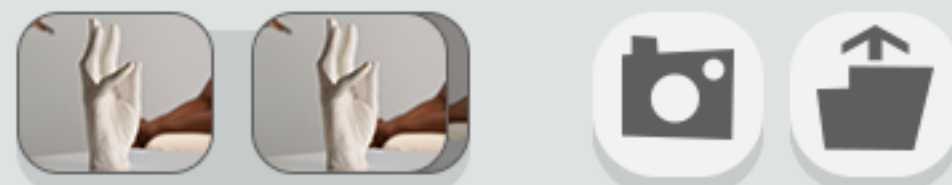
← Назад

 Удалить

Содержимое

Описание Выставочная рука - самый...

Фото



Фото



← Назад



Web Cam 008



Коллекция; Нажмите, чтобы открыть.



Гипсовые статуи

Шаблон

Гипсовые статуи

Свойства

Общее

Тип Шаблон

Название Гипсовые статуи

Предок 

Шаблон

Дочерние шаблоны

← Назад

+ Добавить

 Шаблон

 Шаблон

 Шаблон 

Шаблон

Содержание

Поля

 Унаследованные поля

 Блок текста  Описание 

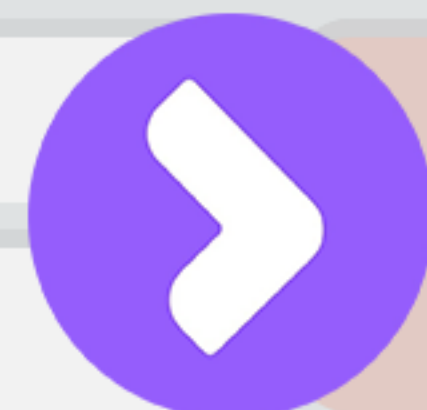
 Фоторяд  Фото 



Унаследованные поля

Блок текста  Поле 1 

Блок текста  Поле 2 



Коллекция; Нажмите, чтобы открыть.

Основной функционал

Создание коллекций

Монетизация

Публикация



Ценностное предложение



Наше приложение нужно коллекционерам, когда им нужно заявить о себе, ведь платформ для коллекционеров НЕТ, а наша программа - прямой путь легко и быстро составить электронный каталог и опубликовать его для поестителя



Прототип



Общее

Тип

Коллекция

Left

Right

Right

Название

Коллекция

Коллекция

x

Экспонат

x

Путь

Изменить

Коллекция

x

Экспонат

x

Коллекции

Шаблон

Удалить

Изменить

Коллекция

x

Экспонат

x

<Наследовать>

Коллекция

x

Экспонат

x

Общий доступ

Опубликован



Тестовая коллекция

x

Анализ конкурентов



ПРОИЗВОДИТЕЛЬ	Каталогизация музейного собрания	1С	Google Arts	ПРОДУКТ ПРОЕКТА
Порог вхождения	Высокий	Высокий	Высокий	Низкий
Страна	Россия	Россия	США	Россия
Доступность	Низкая	Низкая	Низкая	Высокая
Стоимость подписки	-	-	-	500р. /мес
Стоимость покупки	договорная	4000 руб.	бесплатно	бесплатно
Недостатки	Негде скачать	Сложность использования	Ограниченный функционал	-

ПРЕИМУЩЕСТВА ПРОДУКТА:

Импорт/Экспорт таблиц Excel
 Оффлайн режим
 Монетизация публикаций
 Публикации коллекций на онлайн площадке приложения.

НИША ПРОДУКТА:

Веб-приложения
 Коллекция



Бизнес модель проекта



<p>2. Проблема и альтернативы</p> <ul style="list-style-type: none"> - Недостаток доступных платформ для создания онлайн музеев. - Отсутствие удобной системы для каталогизации инвентаря и коллекций. 	<p>4. Решение</p> <p>Программа для создания персональных коллекции как с компьютера, так и со смартфона. Приложение дает возможность работать как онлайн, так и в оффлайн, что гибко и удобно.</p>	<p>3. Уникальная ценность</p> <ul style="list-style-type: none"> - Создание коллекций; - Публикация; - Личные музеи; - Монетизация публикаций; - Удаление фона; - Создание 3D модели; 	<p>9. Скрытое преимущество</p> <ul style="list-style-type: none"> - Популяризация коллекций; - Экономия времени и ресурсов; - Возможность монетизировать коллекции; 	<p>1. Сегмент потребителей</p> <ul style="list-style-type: none"> - Коллекционеры; - Частные музеи; - Преподаватели. 			
<p>8. Ключевые метрики</p> <ul style="list-style-type: none"> - увеличение прибыли; - увеличение числа пользователей; - привлечение партнеров; 	<p>5. Каналы распространения</p> <ul style="list-style-type: none"> - цифровые магазины - сарафанное радио - Яндекс.Директ 						
<p>7. Структура расходов</p> <table border="0"> <tr> <td data-bbox="59 1271 726 1720"> <p>Затраты на разработку</p> <ul style="list-style-type: none"> - Разработка приложения; - Аренда сервера; - Аренда домена. </td> <td data-bbox="726 1271 1379 1720"> <p>Постоянные затраты</p> <ul style="list-style-type: none"> - Аренда сервера; - Аренда домена; - Техподдержка (аутсорс); - Онлайн касса. </td> <td data-bbox="1379 1271 2092 1720"> <p>Переменные затраты</p> <ul style="list-style-type: none"> - Яндекс.Директ; - Эквайринг. </td> </tr> </table>			<p>Затраты на разработку</p> <ul style="list-style-type: none"> - Разработка приложения; - Аренда сервера; - Аренда домена. 	<p>Постоянные затраты</p> <ul style="list-style-type: none"> - Аренда сервера; - Аренда домена; - Техподдержка (аутсорс); - Онлайн касса. 	<p>Переменные затраты</p> <ul style="list-style-type: none"> - Яндекс.Директ; - Эквайринг. 	<p>6. Поток доходов</p> <ul style="list-style-type: none"> - Рекламные блоки; - Подписка; 	
<p>Затраты на разработку</p> <ul style="list-style-type: none"> - Разработка приложения; - Аренда сервера; - Аренда домена. 	<p>Постоянные затраты</p> <ul style="list-style-type: none"> - Аренда сервера; - Аренда домена; - Техподдержка (аутсорс); - Онлайн касса. 	<p>Переменные затраты</p> <ul style="list-style-type: none"> - Яндекс.Директ; - Эквайринг. 					



Финансовые показатели

Себестоимость
400'989 Р

Окупаемость
12 месяцев

Прибыль
70'956 Р



Каналы продвижения



Иформирование

- Реклама в Яндекс.Директ;
- Информирование участников опроса.

Интерес

- Оцифровать коллекции «без лишних заморочек»;
- Получить прибыль с коллекций.

Желание

- Простота;
- Доступность.

Действие

- Включение монетизации;
- Подписка.



Обозримое будущее



Команда





Спасибо за внимание!

КОНТАКТЫ ЛИДЕРА ПРОЕКТА

Владислав Быстров

Telegram @ujesamagonapprat

