

Умное сельское хозяйство

Олифиренко Алексей Павлович
Руководитель проекта

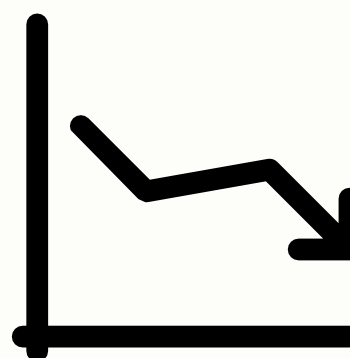


Проблемы классического сельского хозяйства



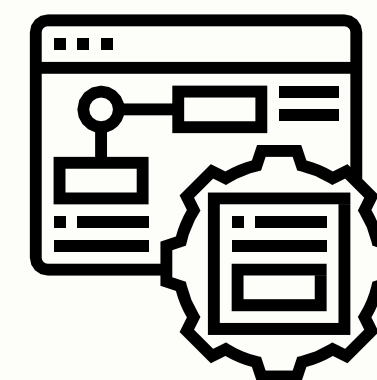
НЕХВАТКА ПРОФЕССИОНАЛОВ В ОТРАСЛИ

Низкая рентабельность и непривлекательность отрасли отпугивает экспертов от работы в сельском хозяйстве



ПОТЕРЯ ПРОИЗВОДИТЕЛЬНОСТИ , НЕКАЧЕСТВЕННАЯ ПРОДУКЦИЯ

Выращивание агрокультур затрудняется из-за низкой эффективности анализа потребляемых ресурсов, планирования, анализа текущей ситуации. Это приводит к потере производительности и утере урожая, который мог бы быть собран



НЕАВТОМАТИЗИРОВАННОЕ СЕЛЬСКОЕ ХОЗЯЙСТВО

Существующая техника и системы сбора данных морально устарели и не подходят для комплексного сбора, анализа получаемой информации и основанных на данных управленческих решениях.

РЕШЕНИЕ: ПРОЕКТ "УМНОЕ СЕЛЬСКОЕ ХОЗЯЙСТВО"

Система AG-DATA INTEGRATOR

Интеграция с бортовыми информационными системами

Дисплеи GS2630, 4640
CommandCenter 4600

- Карты полей
- Карты выполнения работ
- Текущее местоположение и траектории движения техники
- Погода
- Космоснимки + Сравнение карт
- Анализ данных от техники
- Анализ выполнения с/х работ
- Анализ картографических показателей



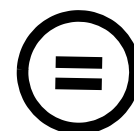
Внедрение системы AG-DATA INTEGRATOR

- Анализ текущей ситуации на предприятии
- Составление ТЗ на основе полученных данных
- Установка и настройка ПО
- Настройка Конфигурации под специализированные нужды заказчика
- Настройка специализированных отчетов
- Настройка интеграции с учетной системой 1С
- Настройка выгрузки бухгалтерских и производственных данных в 1С, выгрузка справочников
- Подключение пользователей к системе
- Обучение пользователей работе в системе



Агроконсалтинг от экспертов-специалистов

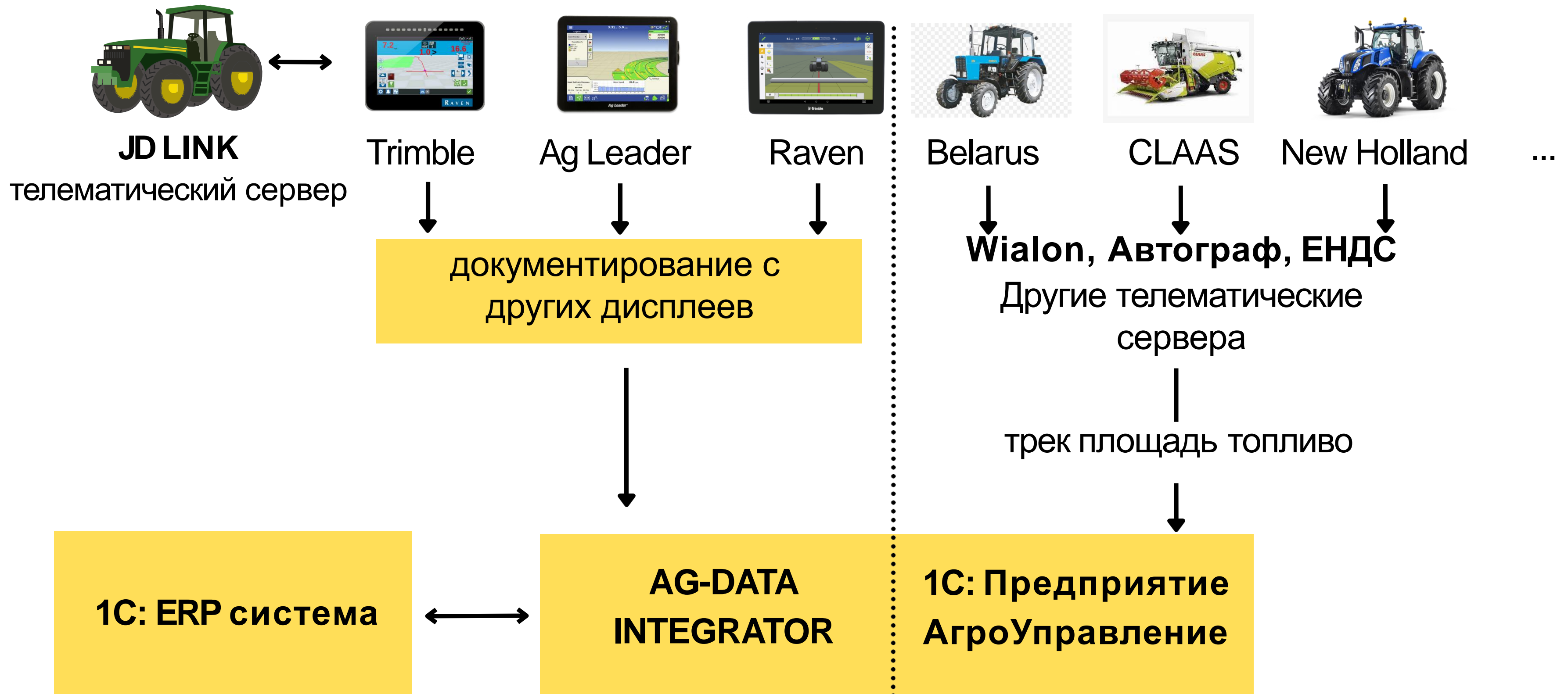
- Консультации по вопросам растениеводства и производства растениеводческой продукции
- Консультации агропромышленных специалистов по анализу производимой продукции.
- Консультации по систематизации полученных данных по развитию каждой культуры на всех полях.
- Даёт независимую оценку выполнения агротехнологий



Формирование библиотеки уникальных датасетов для обучения DL ядра "Умное сельское хозяйство"

Разработка искусственного интеллекта, который на основе полученных от системы данных будет выдавать рекомендации по выращиванию сельхоз. продукции и рациональным управленческим решениям для конкретного хозяйства

Схема получения данных



ЦЕННОСТНОЕ ПРЕДЛОЖЕНИЕ AG-DATA INTEGRATOR



Планирование

Инструменты оперативного и стратегического планирования. От оперативного плана и ежедневных заданий до структуры посевных площадей, технологических карт и прогноза материально-технического оснащения.



Вся техника в одной системе

Обмен данными с дисплеями техники John Deere и других производителей. Получение данных от систем мониторинга транспорта Wialon, Скаут, АвтоГРАФ, Fort Monitor, Omnicomm и др.



Карты предписаний

Создание заданий для дифференцированного внесения на основании карт урожайности, тестов почв и вегетационных индексов. Удаленная отправка предписаний на технику из офиса.



Анализ данных

План-фактный анализ выполненных работ в цифрах и на карте. Использование сервисов космомониторинга, метеосервисов, снимков с БПЛА, агрохимобследования для принятия решений.



Оперативный контроль

Настройка уведомлений об отклонениях от нормы внесения семян, удобрений, СЗР и оптимальной скорости техники в каждой точке поля. Онлайн-контроль при выполнении полевых работ.



Интеграция с ERP

Отработанное решение для быстрой настройки интеграции с учетными системами на платформе 1С. Автоматическое заполнение путевых/учетных листов и списание расхода семян, удобрений и ГСМ.



Целевая аудитория



**Сельскохозяйственные
холдинги**



Колхозы



**Крупные фермерские
хозяйства**



Объем рынка

**Всего на территории РФ
насчитывается сельхоз. организаций
(кроме микропредприятий)**

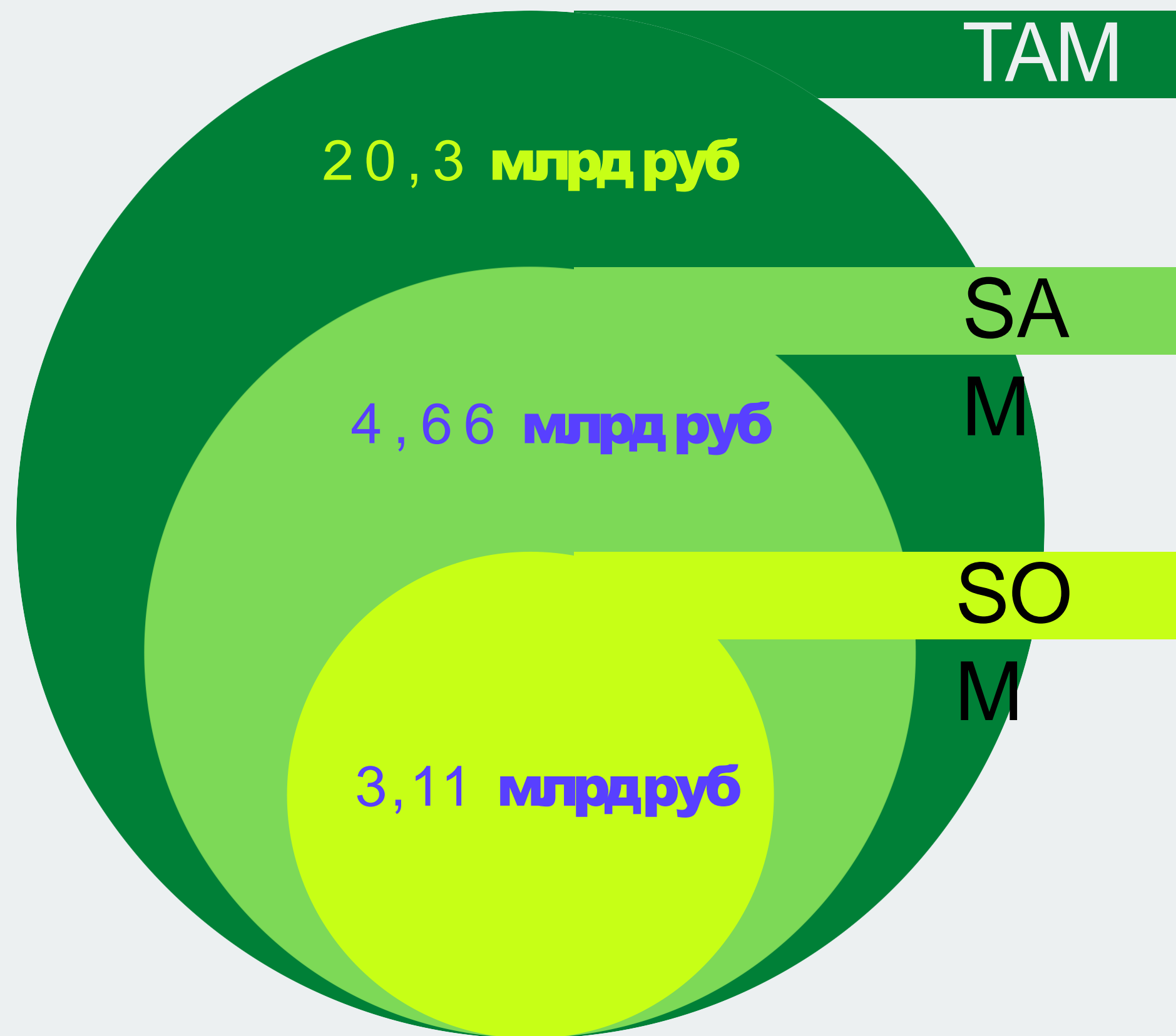
**32,2 тыс сельхоз. организаций
290 млн га земельной площади
20,3 млрд рублей в год**

**Примерно 6% из 32,2 тыс
организаций использует агротех-
решения в своей деятельности**

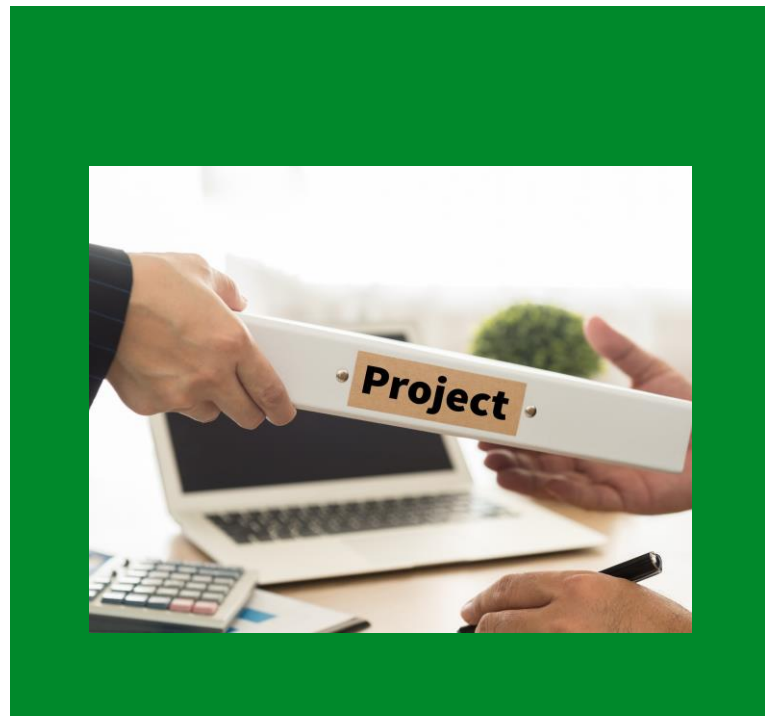
**1,9 тыс сельхоз. организаций
69,7 млн га земельной площади
4,66 млрд рублей в год**

**Приблизительно 4% из 32,2 тыс
крупных сельхоз. организаций
имеющие площадь больше 10 тыс. га
посевных площадей, не внедрили
агротех-решения, но потенциально
готовы к автоматизации**

**1,2 тыс сельхоз. организаций
46,5 млн га земельной площади
3,11 млрд рублей в год**



Бизнес-модель



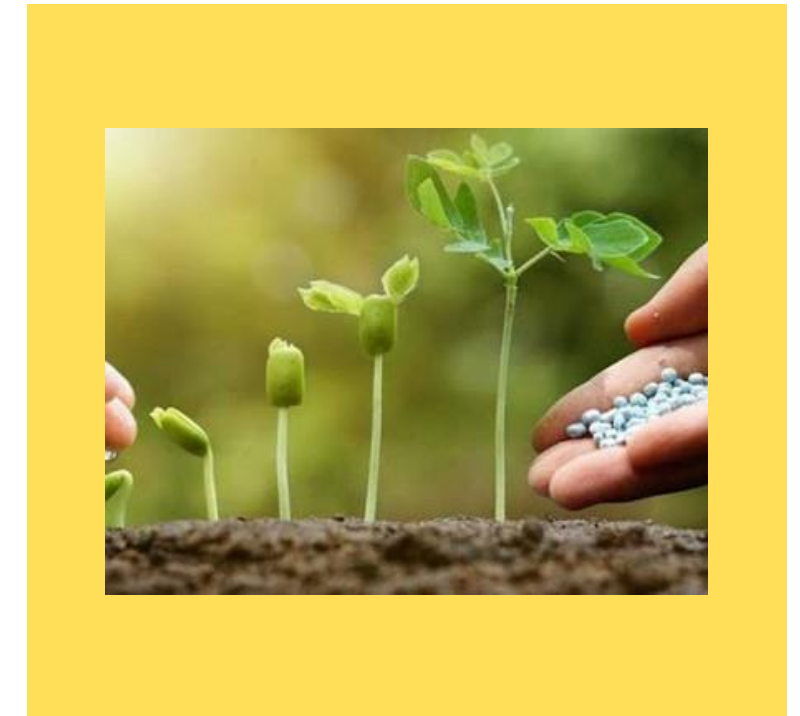
**Комплексные
проекты
внедрения
технологий
"Умное сельское
хозяйство"**



**Продажа модуля
Искусственного
Интеллекта**



Продажа ПО

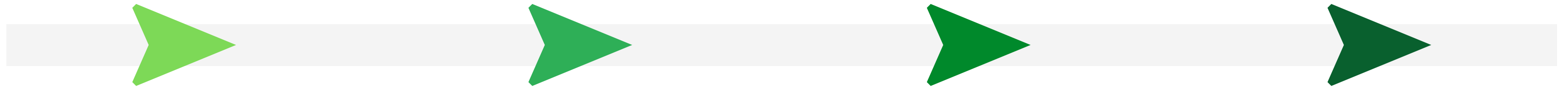


**Л с
производителями
удобрений,
ядохимикатов и
механизированной
техники**

Конкурентный анализ

	<i>ПРОФТЕК</i>	АГРО-СОФТ	ГЕОМИР	SOFTLINE	ONESOIL
ВЕНДОРЫ	<i>AG-DATA INTEGRATOR + Консалтинг</i>	Аграр-Офис	Farm Works		
ИС	<i>AutoTrack от John Deere</i>	ANT система от FarmFacts	Разработка Trimble	Собственная разработка	Собственная разработка
ИНТЕГРАЦИЯ С УЧЕТНЫМИ СИСТЕМАМИ	+	-	-	-	-
ФОРМАТ	Коробочное решение				Условно бесплатно
ФУНКЦИОНАЛ	<i>Отслеживание информации о тракторах, отрисовка полей, постановка задач работникам, картография, интеграция с 1С</i>	Сбор информации, анализ, контроль качества выполненных работ	Ведение базы данных по полям, статистический анализ карт, формирование заданий для сотрудников	Определение и контроль маршрута движения, контроль расхода горюче-смазочных материалов	Отслеживание вегетационного индекса NDVI и формирование рекомендаций по внесению удобрений
КАНАЛЫ ПРОДАЖ	<i>Отраслевые конференции прямые продажи, реклама</i>	Прямые продажи, реклама, сайт			Ведение блога, реклама, сайт
ГЕОГРАФИЯ ПРОДАЖ	<i>СНГ, Европа</i>	Россия	СНГ	СНГ, Азия	СНГ, Европа, Америка

Статус проекта



Проведены переговоры с партнерами и потенциальными заказчиками

Выстроены взаимоотношения с экспертами-специалистами

Подготовлен план развития компании

Подписан MOU с агрохолдингом "ПЛЕМЗАВОД ИМ. Героя Соц.Труда В.В. Калягина", Ставропольский край, РФ

Команда



Олифиренко

**Алексей Павлович
руководитель компании**

- Диплом СИМА "Управление эффективностью бизнеса".
- Стажировка в Кремниевой долине по ИТ и венчурным проектам.
- Стажировка в Токио по ИТ-менеджменту.
- Выпускник президентской программы "Подготовка управленческих кадров"



Салиенко

**Виталий Петрович
технический директор**

- Сертифицированный специалист 1С.
- 14 лет опыт в реализации сложных проектов в производственной и сельскохозяйственной деятельности.
- Сооснователь компании "ПрофТек".



Хаимова

**Любовь Эдуардовна
менеджер проектов**

- Многолетний опыт Business Development в корпоративном секторе Опыт работы в конфигурациях 1С
- Опыт управления проектами по автоматизации предприятий производственной и торговой деятельности.



Юрген

**Шварценштайнер
начальник производства**

- Главный агроном фермерского холдинга Poschinger Bray (Германия)
- Компания Poschinger Bray увеличила производство сельхоз. продукции в 1,5 больше чем в Западной Европе и в 2,5 больше чем в РФ

В команде всего 12 человек

Рост команды к концу 2022 года: 20 человек

Дорожная карта

2022

МАСШТАБИРОВАНИЕ

Масштабирование комплексного проекта в регионах- Краснодарский край, Ростовская область, Волгоградская область и др

2022

УВЕЛИЧЕНИЕ КОМАНДЫ

Привлечение компетентных специалистов для реализации крупных проектов

2023

ИИ

Разработка искусственного интеллекта по анализу производства сельхоз. продукции

2024

ВЫХОД НА МЕЖДУНАРОДНЫЕ РЫНКИ

Выход с комплексным проектом по умному сельскому хозяйству на международные рынки

Спасибо за
внимание!

Олифиренко Алексей Павлович
Руководитель проекта

+7(865)231-65-68
+7(928)971-27-32

proftek@proftek.org

www.proftek.org