

МЕЖВУЗОВСКАЯ АКСЕЛЕРАЦИОННАЯ ПРОГРАММА

АКСЕЛЕРАТОР НОМЕНЕТ

Наследие Шухова

ЛИДЕР КОМАНДЫ:

Булдыкова Софья

ГОЛО ВУЗА

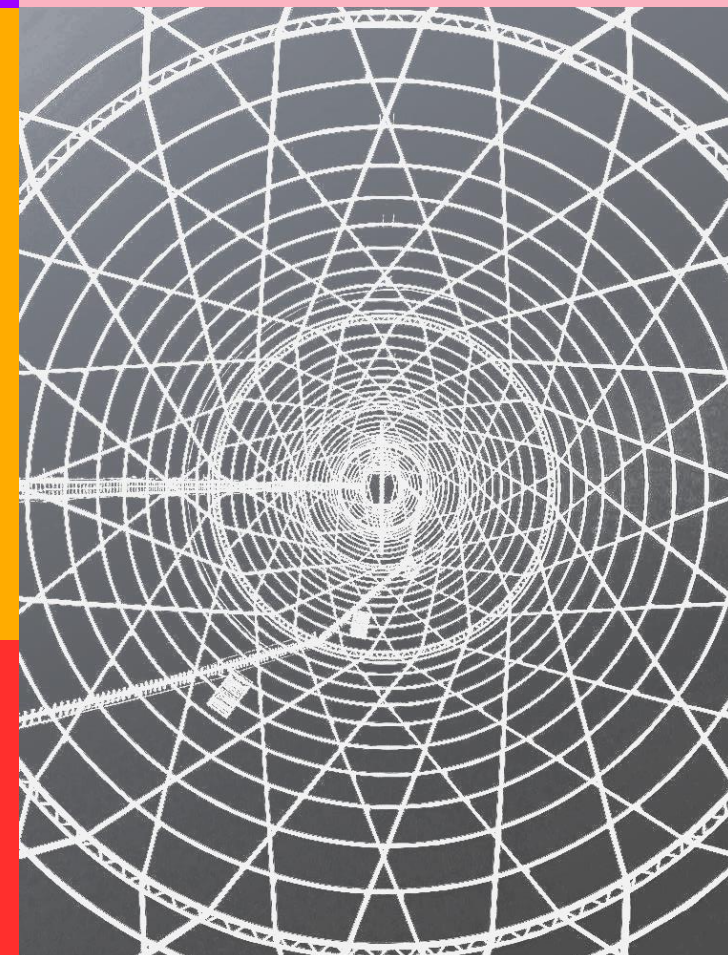
ПЛАТФОРМА
УНИВЕРСИТЕТСКОГО
ТЕХНОЛОГИЧЕСКОГО
ПРЕДПРИНИМАТЕЛЬСТВА



Хоومنет

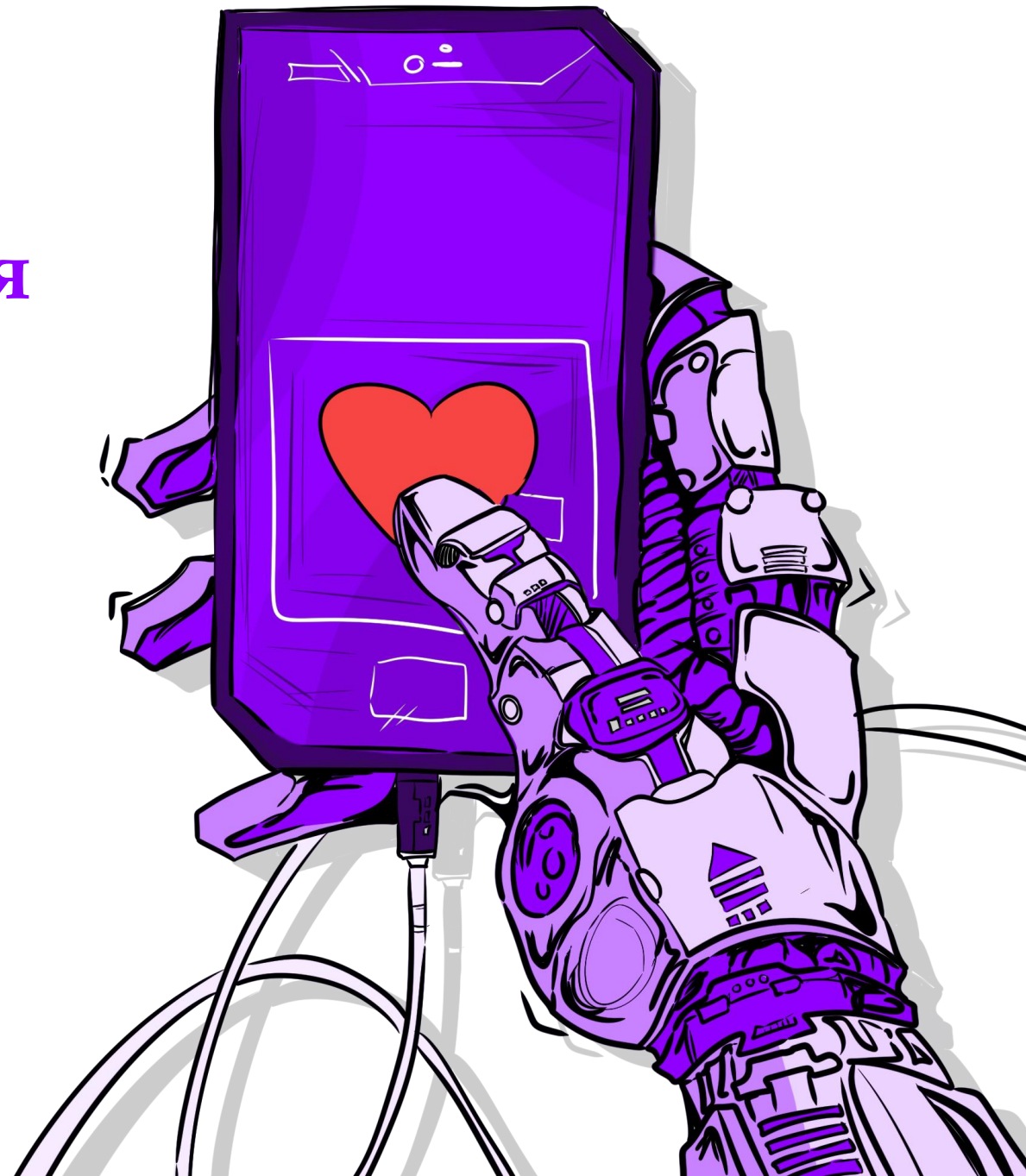


БГТУ
им. В. Г. Шухова



Мы делаем новые тематические площадки для студентов и абитуриентов БГТУ им. Шухова, чтобы:

- они могли повысить свою работоспособность;
- отдыхать на свежем воздухе;
- узнавать новую информацию.





В г. Белгороде:
За 5 лет рост
тематических
площадок на 50%

План на 2023 год -
47 объектов на
сумму:
267,5 млн. руб.

БГТУ им. Шухова испытывает проблему в привлечении студентов и абитуриентов, и чтобы решить наш проект предлагает решить следующие задачи:

- благоустройство территории, включив в территорию новые технологии
- используя современные лавочки, тематические инсталляции, услуги студентов архитекторов и помощь со стороны фирмы «умная лавочка»

Результат: новая тематическая площадка на территории вуза

Срок реализации проекта: 3 месяца.

ОПИСАНИЕ ПРОДУКТА И ТЕХНОЛОГИИ



Преимущества площадок:

- Умные скамейки с добавлением Wi-Fi и Зарядных устройств
- QR-кода с развивающим контентом
- Возможность монетизации партнерами

Уникальность:

Внедрение новых скамеек. Сейчас в городе находится 1 скамейка с солнечными батареями.



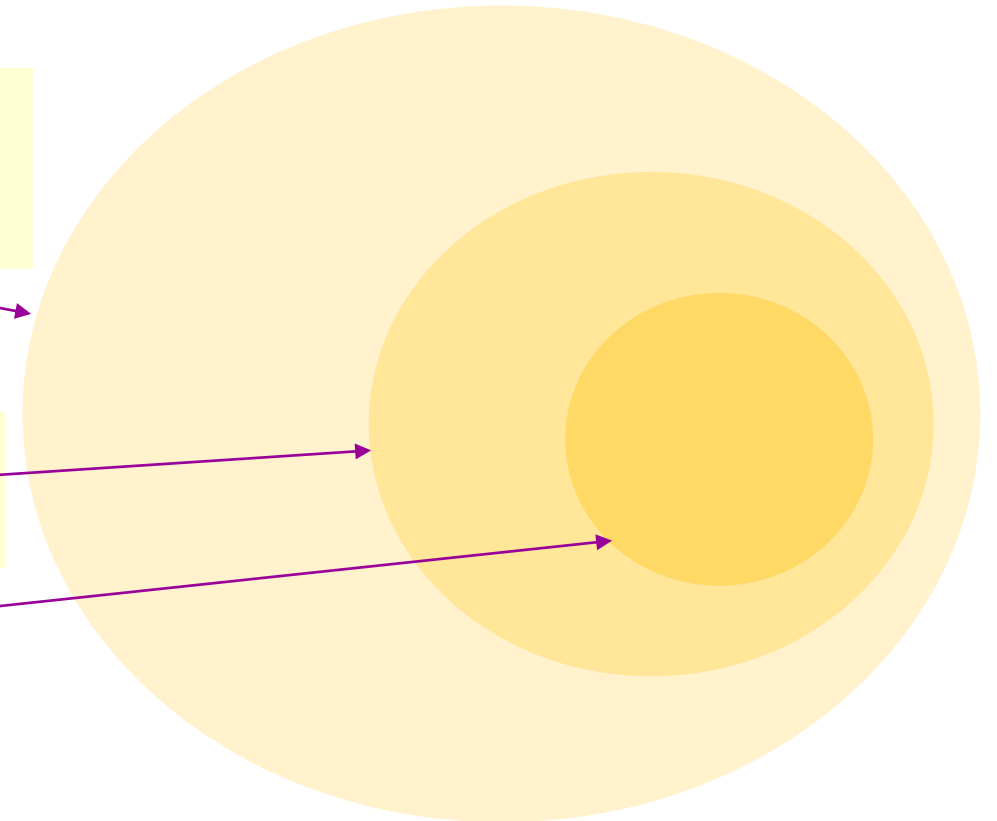
АНАЛИЗ РЫНКА

Проведен анализ рынка. На территории РФ 7671 территорий нуждаются в благоустройстве. В Белгородской области губернатор планирует провести благоустройство на 47 территориях. На территории БГТУ им. Шухова благоустройства не проводилось.

В 2023 году реализация благоустройств территорий в субъектах Российской Федерации: всего предусмотрено благоустройство 7671 территории, 4327 из которых – общественные, 3344 – дворовые.

В Белгороде 2023 года предусматривается провести благоустройства 49% территории.

На территории БГТУ им. Шухова можно провести 50% благоустройства территории



КОНКУРЕНТЫ

«Белгородский Эрмитаж»

Сильные стороны

- яркая подсветка
- местонахождение в центральном парке
- известные картины из Третьяковской галереи

Слабые стороны

- представлено малое количество картин
- само сооружение мало
- его прохождение в среднем занимает 10 минут

«Узнай Москву»

Сильные стороны

- хорошо развита информационная программа с разными маршрутами
- собственный сайт с удобным поисковиком и программами для туристов
- в городе огромное количество данных табличек

Слабые стороны

- бывают сбои из-за перегруженности программы
- развита только в Москве

НАШИ ПРЕИМУЩЕСТВА:

✦ От наших конкурентов мы отличаемся внедрением в проект современных, технологичных лавочек, на солнечных батареях.

На территории Белгорода ещё никто не проектировал тематических площадок с лавочками с солнечными батареями.

✦ В г. Белгороде существует только одна подобная лавочка, хотя использование таких технологичных малых архитектурных форм уже давно популярно по всему миру. ✦



Университет БГТУ им. Шухова

- Привлечение абитуриентов
- Забота о действующих студентах
- Возможность окупить проект



Фирма «Умная лавочка»

- Отличная реклама
- Продвижение продукта



Администрация города Белгорода

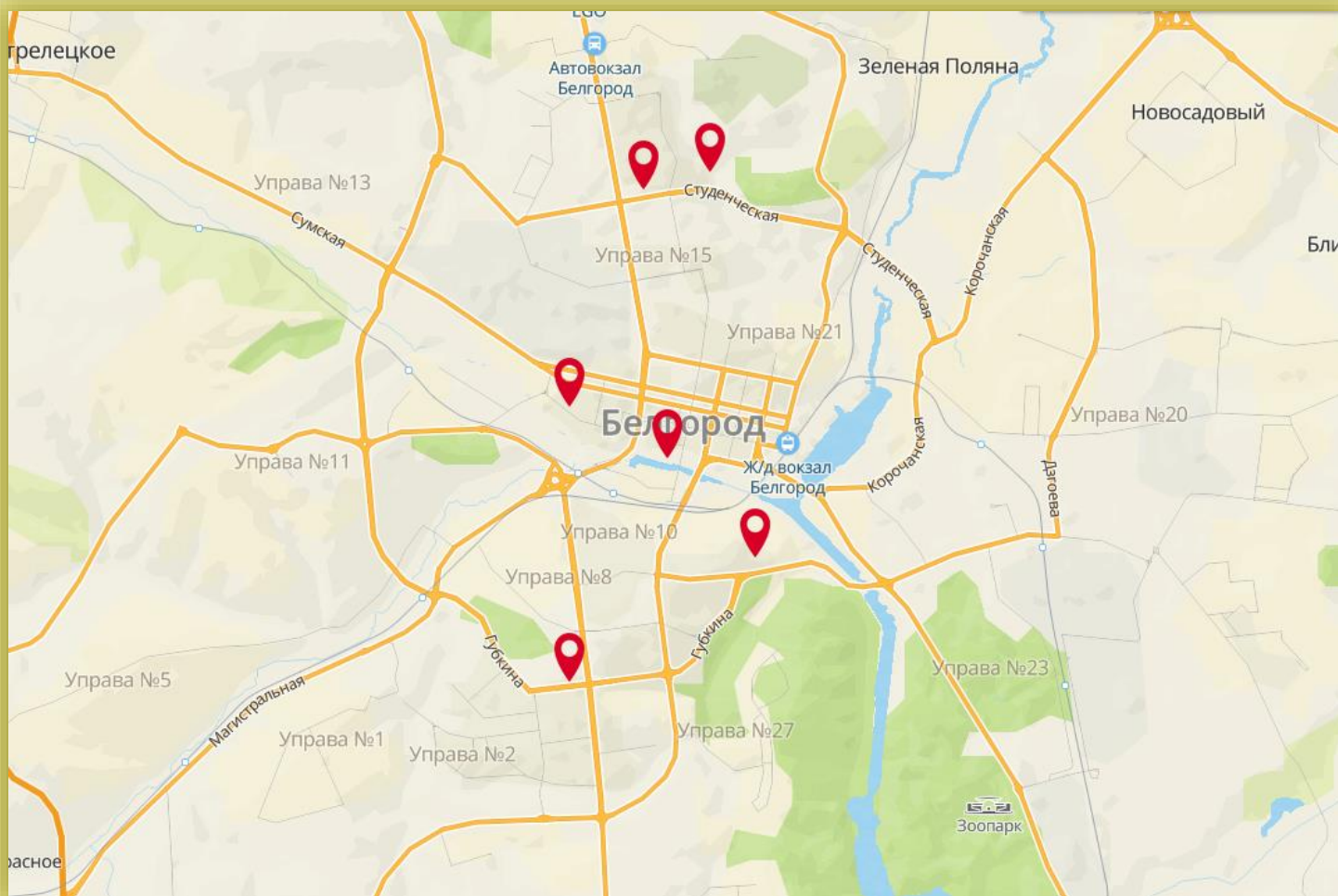
- Привлечение туристов
- Благоустройство территории
- Удержание потенциальных кадров



БЮДЖЕТ И ИСТОЧНИКИ ФИНАНСИРОВАНИЯ

№ п/п	Источники инвестиций	Сумма инвестиций, тыс. руб.	Сумма инвестиций, %
1	Потребность в финансовых средствах	2 250	100 %
2	Заимствованные средства (фирма с умными лавочками)	875	39%
3	Заимствованные средства (университет)	875	39%
4	Гранты	500	22%

ЭКОНОМИЧЕСКИЕ ПОКАЗАТЕЛИ



Данный проект может существовать не только на территории БГТУ им. Шухова, но и на территории г. Белгорода в таких заведениях, как : БелГ, БГИИК, БУКЭП, а также может дополнять парковые зоны Белгорода.

Так, как благоустройство в регионах актуально на данный момент, то такие площадки будут размещать по городу, а далее и по всей территории Российской Федерации

Карта размещения тематических площадок, после удачного продвижения стартапа

SWOT-АНАЛИЗ ПРОЕКТА



КОМАНДА



Исаева Елизавета

Архитектор-участник



Токарева Виктория

Градостроитель-
участник



Булдыкова Софья

Лидер



Олейников Александр

Наставник

СПАСИБО!



@<https://t.me/c/1959739294/1>



+7 (980) 393-72-70

Архитектура пробуждает
чувства в человеке.

Поэтому наша задача сделать
эти чувства более точными.
- Адольф Лоос.

