

ПРЕЗЕНТАЦИЯ

ОПРЕДЕЛЕНИЕ
ПСИХОЛОГИЧЕСКИХ
ХАРАКТЕРИСТИК ЧЕЛОВЕКА
ПО АУДИО И ВИДЕО-ИНТЕРВЬЮ

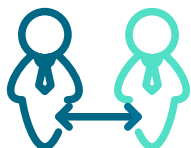
ПОТРЕБНОСТЬ



Массовый подбор персонала, соответствующего целевым психологическим свойствам личности (добросовестность, экстраверсия и т.п.), но в сжатые сроки



Подбор персонала на основании дистанционного собеседования с использованием видео-конференц связи



Принятие решения о горизонтальном переводе персонала между подразделениями/видами деятельности

ЗАДАЧА

Диагностика психологических свойств личности связана:

- ⊕ Со значительными временными затратами на применение тестовых методик
- ⊕ С получением социально - желательных ответов (заучивание наиболее приемлемых ответов)
- ⊕ Ошибкой при использовании экспертной оценки свойств кандидата (интуитивная оценка личности кандидатов)
- ⊕ С выгоранием и отсутствием заинтересованности при повторной диагностике



С ТОЧКИ ЗРЕНИЯ НАУКИ

Этапы изучения взаимосвязи акустических свойств речи и особенностей личности:



Взаимосвязь голоса и эмоций



Влияние голосовых характеристик на восприятие лидерских качеств



Обман в речи



Голосовые предикторы харизматичной речи



Аудиальные свойства уверенности в речи



Взаимосвязь характеристик голоса и черт Большой пятерки

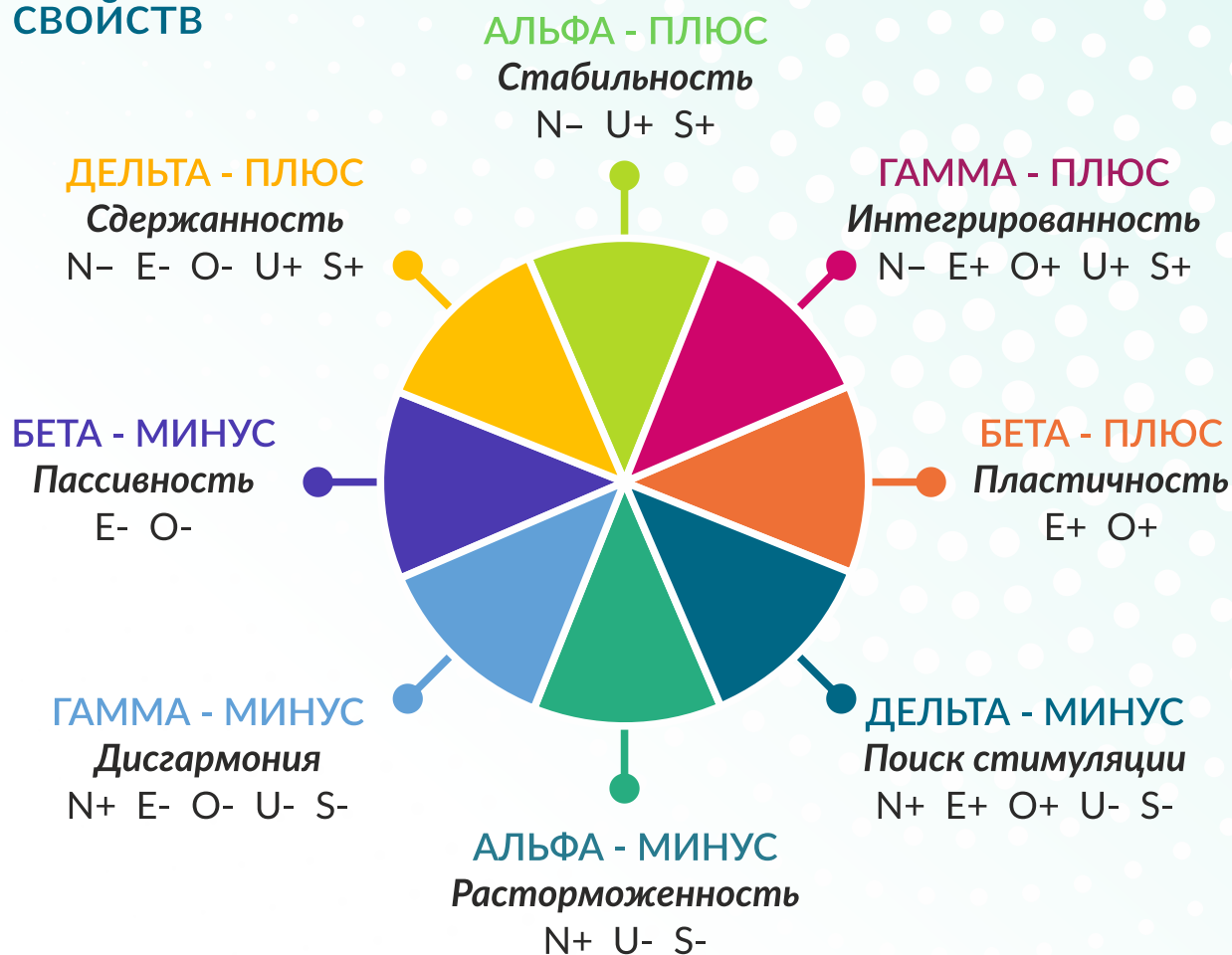
ЧТО МЫ ДИАГНОСТИРУЕМ?

Большая пятерка личностных свойств

- ⊕ Добросовестность
- ⊕ Доброжелательность
- ⊕ Экстраверсия
- ⊕ Нейротизм
- ⊕ Открытость опыту

Интеллект

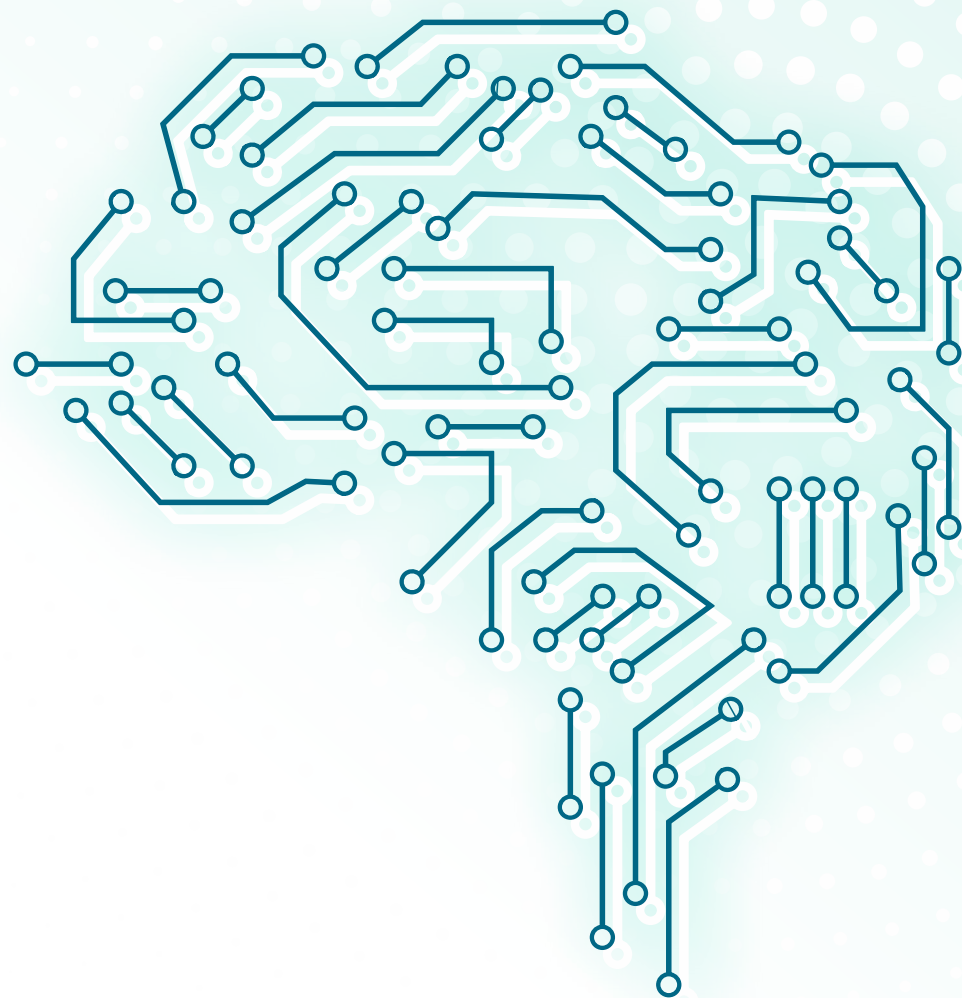
- ⊕ Вербальные способности
- ⊕ Логическое мышление



Всего 13 психологических свойств

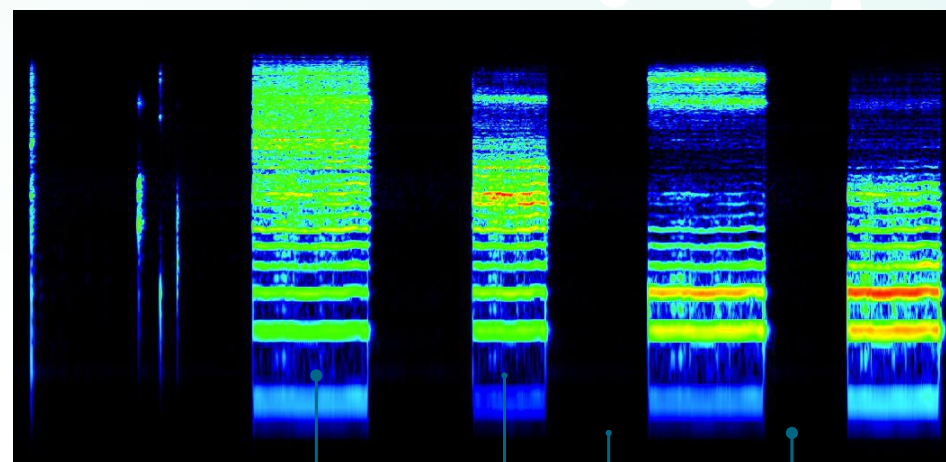
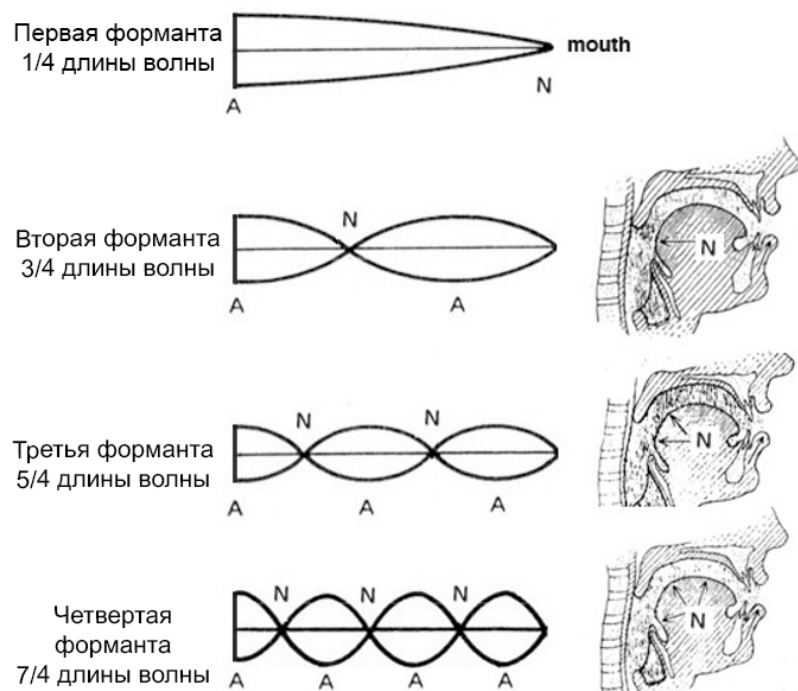
ВЕРИФИЦИРОВАННАЯ БАЗА ДЛЯ НЕЙРОННОЙ СЕТИ

- ⊕ Выборка: 582 испытуемых
- ⊕ Моделирование ситуации трудоустройства на работу
- ⊕ Запись ответов на 12 вопросов об образовании, предыдущем опыте и проч.
- ⊕ Чтение 2 текстовых фрагментов
- ⊕ Психологическое тестирование
- ⊕ Просмотр видеоролика с записью эмоциональных экспрессий лица



ПРЕДМЕТ ИССЛЕДОВАНИЯ

⊕ Акустические свойства голоса (380 характеристик)



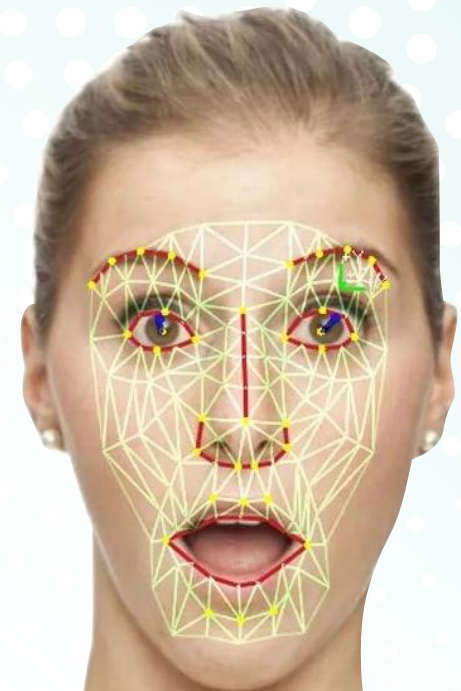
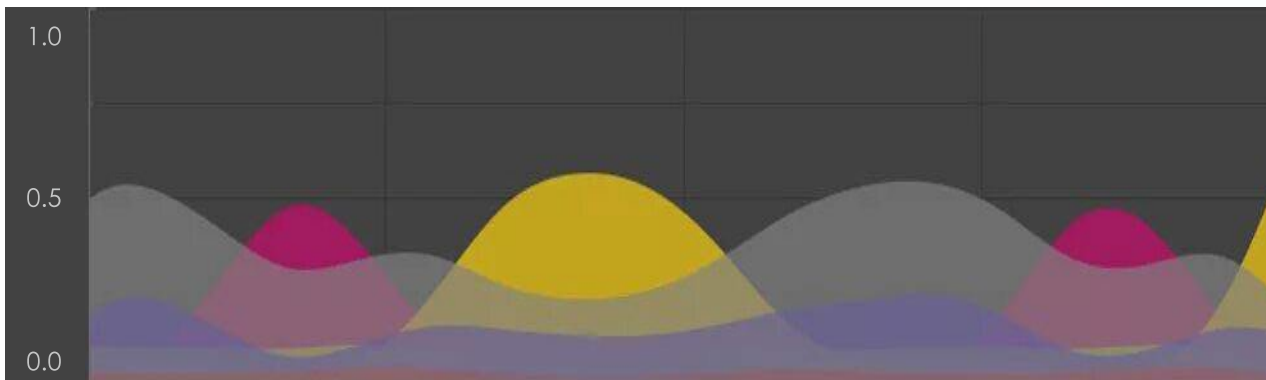
Спектральные
характеристики
речи

Продолжительность
пауз

ПРЕДМЕТ ИССЛЕДОВАНИЯ

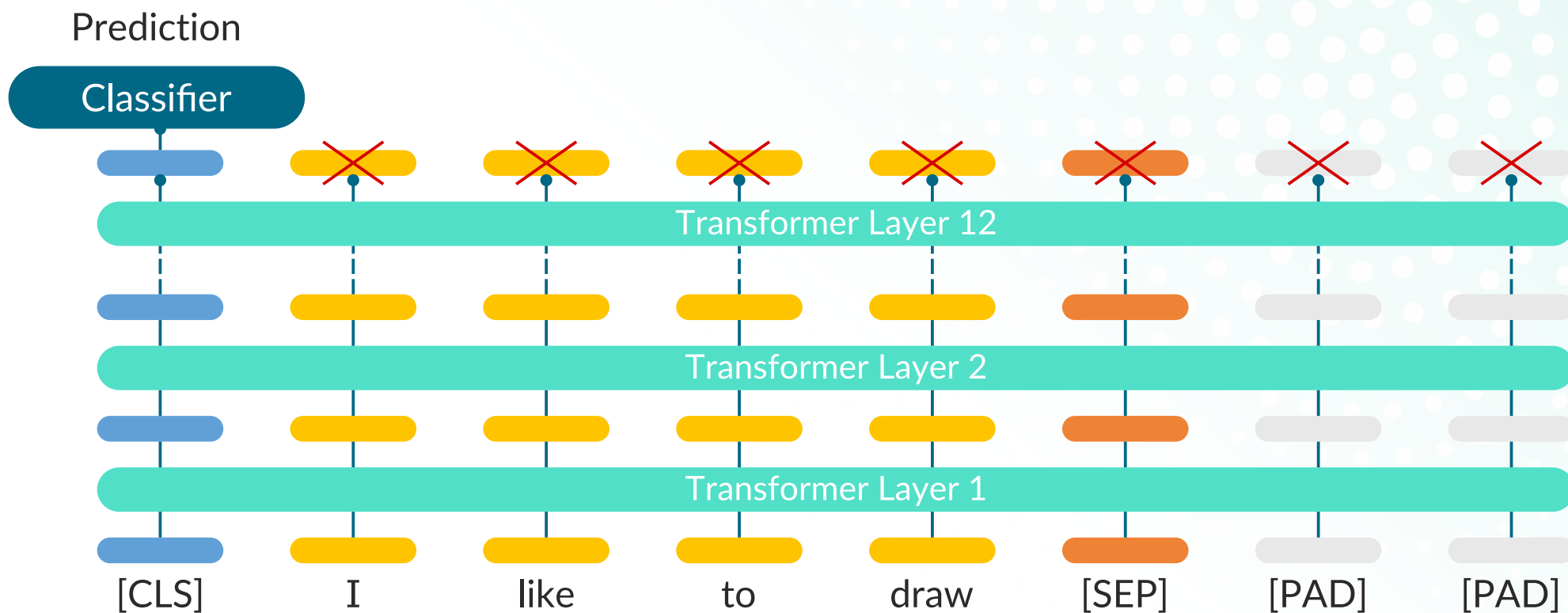
- Динамика эмоциональных экспрессий лица испытуемых во время ответа на вопросы
- Оценка проявления каждой из 6 анализируемых эмоций в процессе ответа

● Neutral ● Sadness ● Fear ● Happy
● Anger ● Disgust ● Surprise



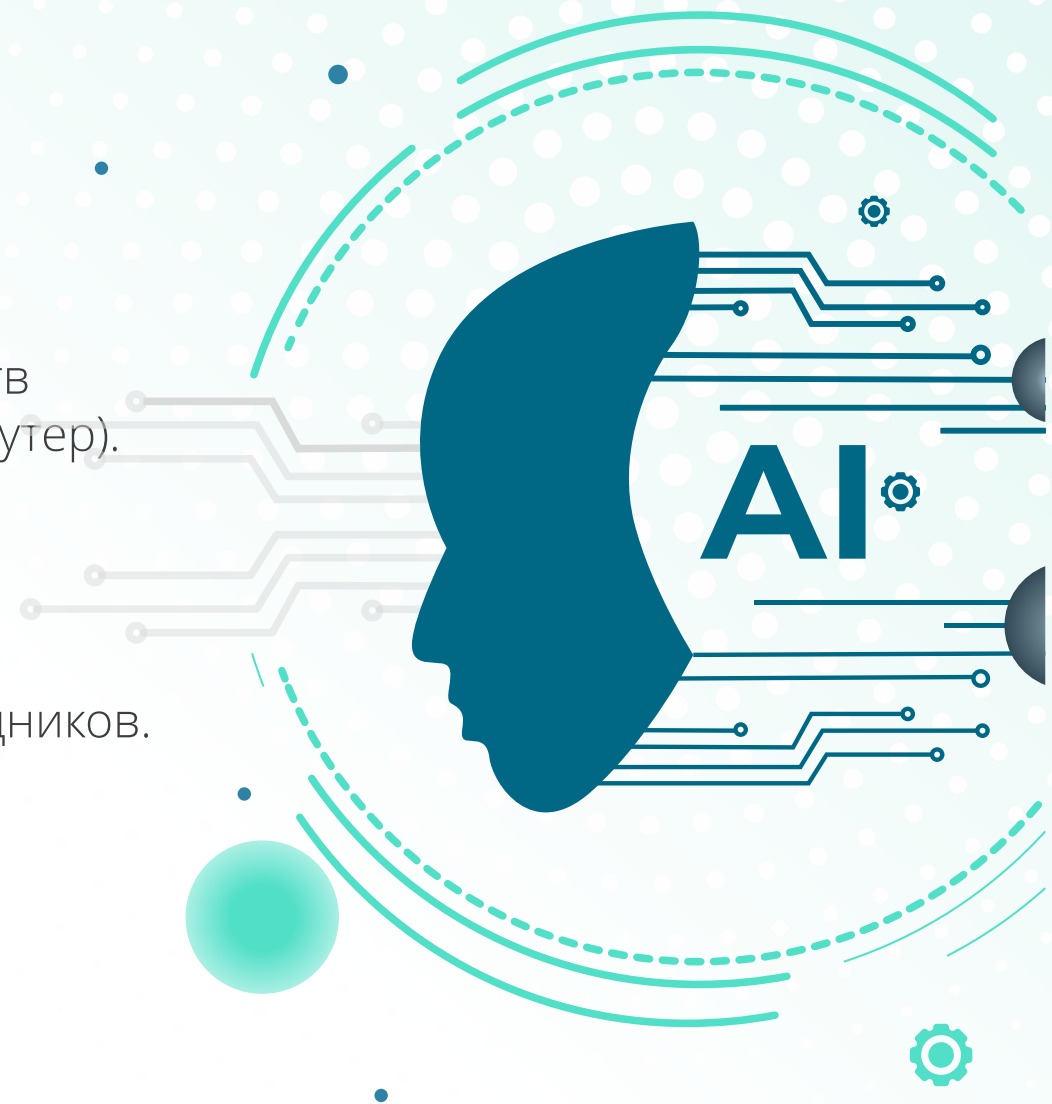
ПРЕДМЕТ ИССЛЕДОВАНИЯ

- ⊕ Распознавание текста ответа
- ⊕ Обработка текста с применением токенизации, получением эмбеддингов и модели bert (размерность 768).



СОВРЕМЕННЫЕ ТЕХНОЛОГИИ ДЛЯ ЭФФЕКТИВНОЙ РАБОТЫ

- 01 Уменьшение времени подбора персонала за счет сокращения первого этапа отбора кандидатов по резюме.
- 02 Преодоление смещения в оценках свойств кандидатов, которое вносит эксперт (рекрутер).
- 03 Учет психологических свойств, способствующих повышению качества работы и взаимодействию с клиентами/заказчиками/коллегами, при найме сотрудников.
- 04 Расширение перечня диагностируемых психологических свойств при необходимости.



ПРОЦЕДУРА ДИАГНОСТИКИ

Вопросы видео-интервью

- 07 Интересно ли вам было учиться?
- 08 Расскажите, пожалуйста, что конкретно делали по собственной инициативе в последние 2 года для своего развития, обучения?
- 09 Расскажите, пожалуйста, о вашем любимом деле, которым вам нравится заниматься.
- 10 Какой деятельностью вам не нравится заниматься?
- 11 Расскажите о вашем достижении.
- 12 Что вы считаете своей неудачей?



ПРОЦЕДУРА ДИАГНОСТИКИ

Вопросы видео-интервью

- 01 Представьтесь, пожалуйста, как вас зовут?
- 02 У вас есть две минуты, чтобы коротко рассказать самое важное о себе.
- 03 С каким руководителем вы не стали бы работать?
- 04 Каковы ваши сильные стороны?
- 05 Назовите два ваших недостатка, опишите развернуто, что вы имеете в виду?
- 06 По каким критериям выбирали, куда идти учиться после школы?



ВЕБ-СЕРВИС

Личный кабинет кандидата:



Регистрация



Прохождение
видео-интервью



Получение
результатов
диагностики

СОСТАВ ПРОДУКТА И ТЕХНОЛОГИЯ (ЭТАП MVP)

- ⊕ Выборка из 582 испытуемых, верифицированная для обучения нейросети.
- ⊕ Алгоритмы выделения значимых признаков из видео/аудио и текста.
- ⊕ Обученные нейросетевые модели диагностики психологических свойств личности.
- ⊕ Веб-сервис, реализующий технологию диагностики.
- ⊕ Проект выполнен на базе РАН при поддержке научного фонда.



Flashphoner



docker

Slim

a micro framework for PHP

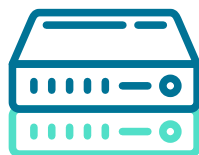


Hugging Face

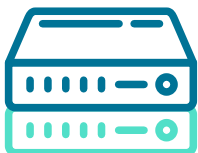
ОЦЕНКА ПРОИЗВОДИТЕЛЬНОСТИ И МОЩНОСТИ



Обработка 30 сек. видео занимает 20 сек.
(только акустические характеристики)



Сервер для извлечения признаков и работы модели:
16 vCPU, 32768 ОЗУ, Ubuntu, Docker



Сервер для обработки данных и обучения моделей:
GPU RTX3090 (24Гб), 16 vCPU, 65536 ОЗУ, Windows Server, CUDA.

КАК ПОПРОБОВАТЬ ТЕХНОЛОГИЮ?

Создан портал с наполненной и обученной нейронной сетью и тестовыми профилями вакансий. Интеллектуальная система определяет индекс соответствия кандидата профилю вакансии

SOTRUDINIKI-ONLINE.RU

РЕЗУЛЬТАТЫ ВИДЕО-ИНТЕРВЬЮ

Вакансия Поиск

Print Copy PDF CSV Columns

10 entries Search:

#	ID	Кандидат	Вакансия	Результат	Индекс	Видео
	1	@live.ru	Менеджер по работе с ключевыми клиентами	Экстраверсия (высокий) не совпадает [3.73] Сознательность (высокий) совпадает Доброжелательность (высокий) совпадает	67%	1. Файл 2. Файл 3. Файл 4. Файл 5. Файл 6. Файл 7. Файл 8. Файл 9. Файл 10. Файл 11. Файл 12. Файл
	2	@live.ru	Аналитик	Доброжелательность (средний) не совпадает [3.97] Сознательность (высокий) совпадает Экстраверсия (средний) совпадает Вербальные способности (выше среднего) совпадает Логическое мышление (средний) совпадает	80%	1. Файл 2. Файл 3. Файл 4. Файл 5. Файл 6. Файл 7. Файл 8. Файл 9. Файл 10. Файл 11. Файл 12. Файл

**Готовы провести пилот?
Есть вопросы к уточнению?**

ООО «МенталЭра»

Наши контакты:

INFO@SOTRUDNIKI-ONLINE.RU

SOTRUDNIKI-ONLINE.RU