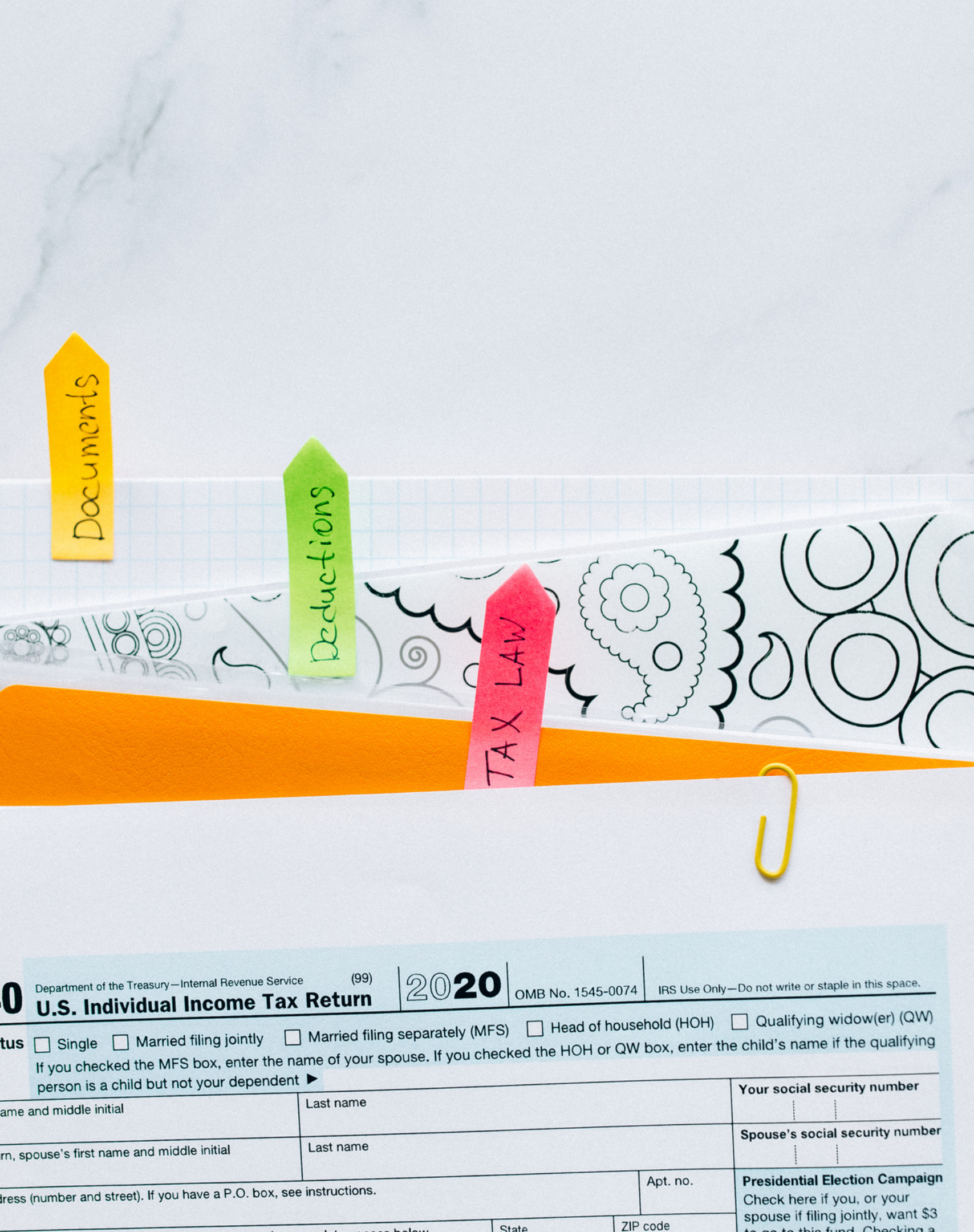


СОЗДАНИЕ ЕДИНОГО СТАНДАРТА ОБСЛУЖИВАНИЯ ПАССАЖИРОВ

Ситнова Надежда
Васильева Ольга
Паньков Максим

ЛАСТОЧКИНА Г. А.



Актуальность проекта

РАЗНАЯ СТЕПЕНЬ МОДЕРНИЗАЦИИ ОБЩЕСТВЕННОГО ТРАНСПОРТА

Москва использует новейшие технологии и системы на наземном общественном транспорте.

Областной общественный транспорт менее развит и оснащён

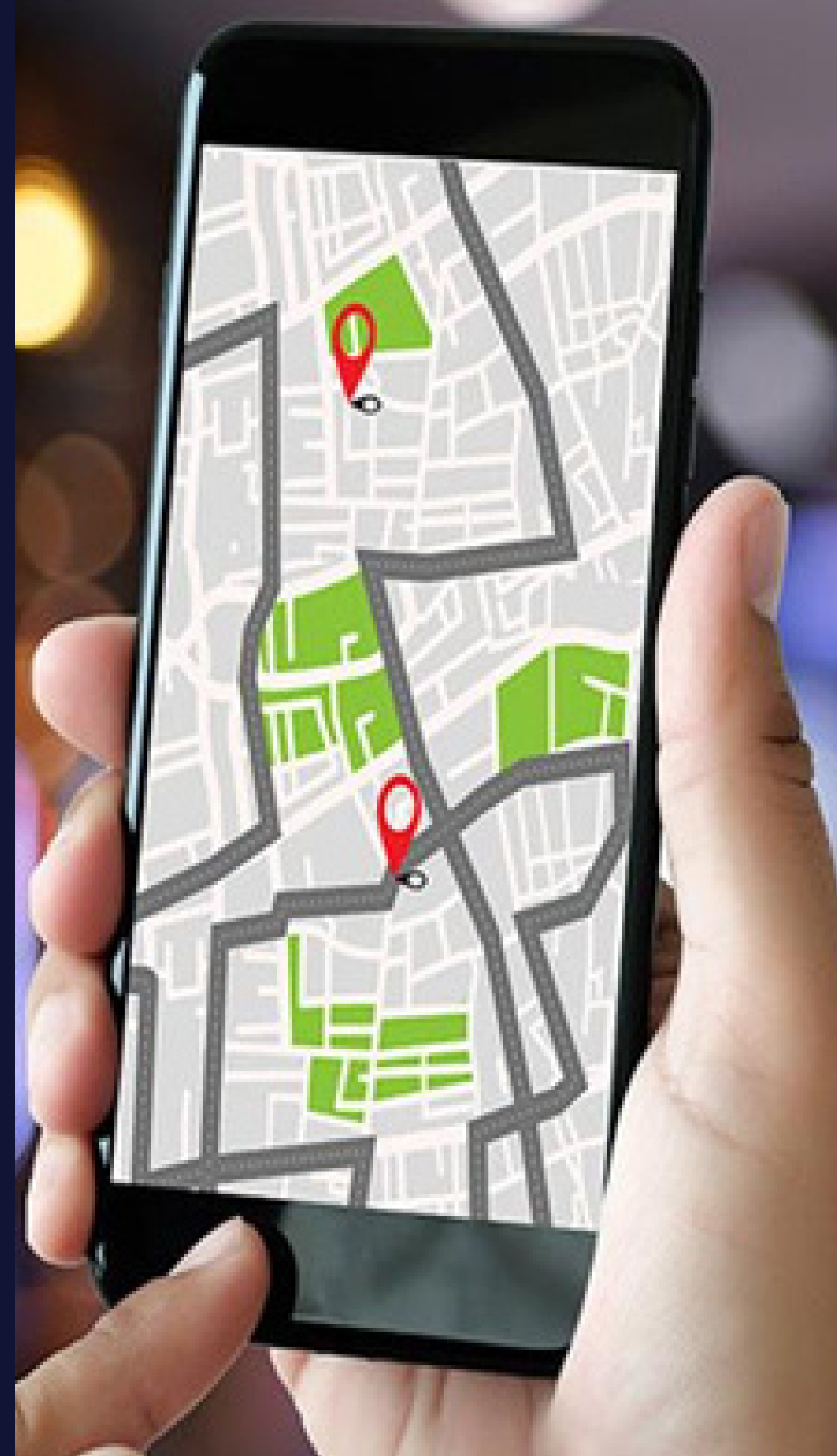
p r o b l e m s

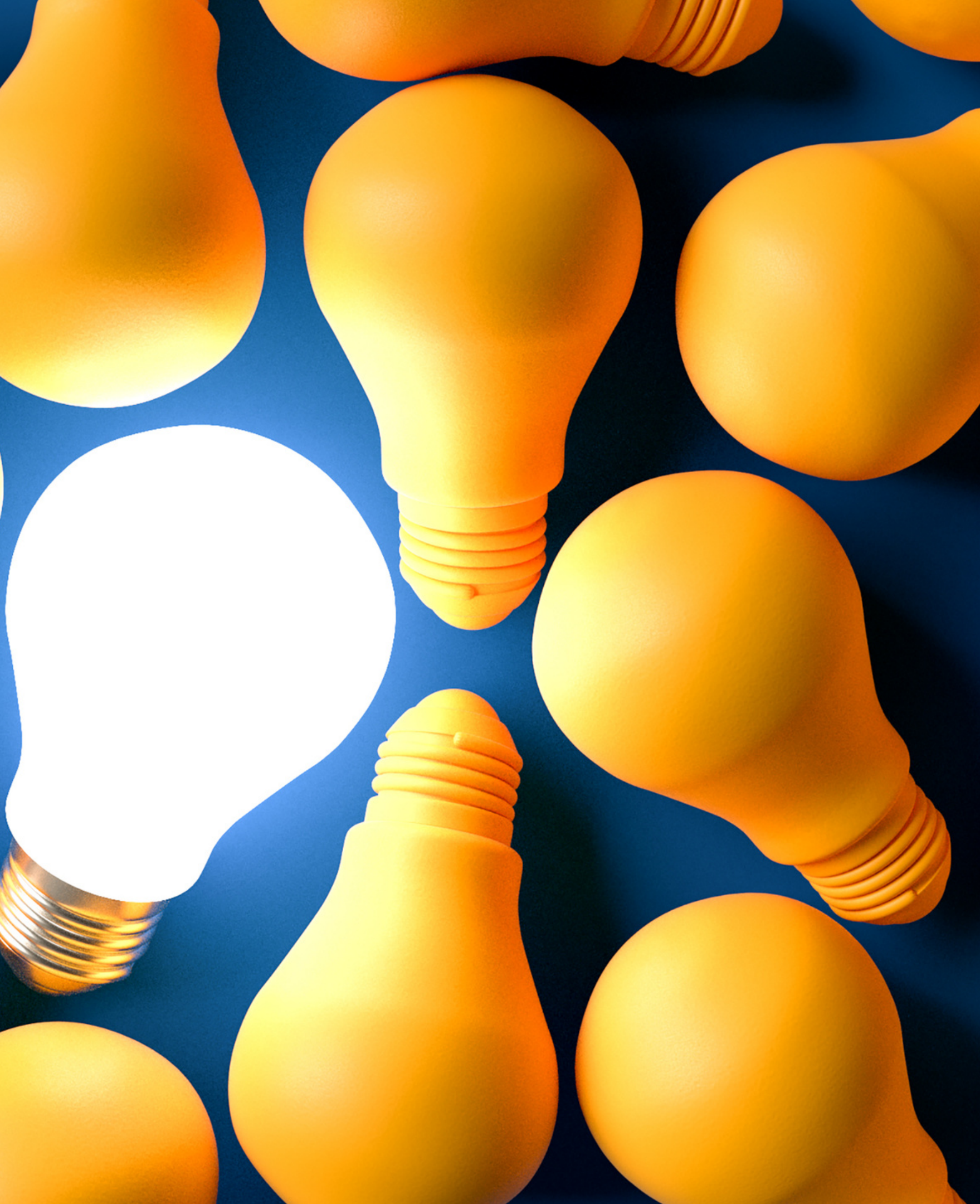
ПРОБЛЕМЫ ОБЛАСТНОГО ОБЩЕСТВЕННОГО ТРАНСПОРТА

Отсутствие возможности
отслеживания наземного транспорта

Нестабильное следование принятому
расписанию

Нестандартизированная оплата
проезда





Общие решения данных проблем

1. Ужесточение требований к работе водителей
2. Предложение лучшей альтернативы пассажирам областного транспорта
3. Предложение современной системы оплаты проезда
4. Установка специального оборудования для отслеживания

наш продукт

СОЗДАНИЕ
ЕДИНОГО СВОДА
ПРАВИЛ И
СТАНДАРТА
ОБСЛУЖИВАНИЯ
ПАССАЖИРОВ
ТРАНСПОРТОМ
ОБЩЕГО
ПОЛЬЗОВАНИЯ



РАЗДЕЛЫ ЕДИНОГО СВОДА ПРАВИЛ



Социальные
правила
поведения
водителей



Технические
требования ТС

Единый свод
штрафных
санкций для
водителей

Единая система
информирования -
отображение всех
происшествий с ТС



Анализ конкурентов в Московской области

ТАКСИ

Сфера использования: зачастую связывает либо конкретное место с каким-то другим транспортом, либо обеспечивает перевозки из МО в Москву и обратно.

КАРШЕРИНГ

Плохо развит из-за малого наличия областей для его парковки.

Сфера применения: вблизи ТПУ или очень близко к Москве.

ЛИЧНЫЙ ТРАНСПОРТ

Сфера применения: обеспечивает большую часть перевозок в Области.

Использование личного транспорта увеличивает продолжительность поездки.





Модель монетизации

УСТАНОВКА ДОПОЛНИТЕЛЬНЫХ
ЭКРАНОВ И ДИСПЛЕЕВ В НАЗЕМНОМ
ОБЩЕСТВЕННОМ ТРАНСПОРТЕ ДЛЯ
АРЕНДЫ РЕКЛАМНОГО ВРЕМЕНИ

СТОИМОСТЬ 30-СЕКУНДНОГО РОЛИКА,
ДЕМОСТРИРУЮЩЕГОСЯ КАЖДЫЕ 12
МИНУТ - 2 040 РУБЛЕЙ

ВСЕГО 9 500 ЕДИНИЦ ОБЩЕСТВЕННОГО
ТРАНСПОРТА ПОДМОСКОВЬЯ - 19 380
000₽

ЭТАПЫ РАБОТЫ НАД ПРОЕКТОМ



Изучен рынок
общественного
транспорта

Проработан
вариант системы
монетизации
проекта

Проведена
аналитика
состояния
транспорта
Московской
области

Организованы
интервью с
пассажирам,
подтверждающие
заинтересованность в
нашем проекте



Наша команда



**АНАЛИТИК,
РАЗРАБОТЧИК И
РЕАЛИЗАТОР**



**МЕНЕДЖЕР
ПРОЕКТА И
РАЗРАБОТЧИК**

**ДИЗАЙНЕР,
СПЕЦИАЛИСТ СВЯЗИ
С
ОБЩЕСТВЕННОСТЬЮ
И АНАЛИТИК**



СТАДИИ РЕАЛИЗАЦИИ ПРОЕКТА

1. Разработка базового стандарта
2. Обращение в департамент транспорта
3. Окончательная доработка единого стандарта (оформление)
4. Получение разрешения на реализацию
5. Организация пилотного проекта (частичная)
6. Поиск партнеров
7. Полная интеграция



Остались
вопросы?

8 (963) 711-43-69

flake2042@mail.ru

Мы всегда
на связи →

ГУУ, ИОМ, УАБ 3-1