



Политех.Логистик

ROAD QUALITY

Ver3. – 05.06.2024

АКТУАЛЬНОСТЬ ПРОЕКТА

В современных реалиях логистика развивается опережающими темпами, На 2024 год согласно данным «СПАРК-Интерфакс», число зарегистрированных компаний России, занимающихся перевозками, 45 тыс. Улучшение качества и скорости доставки выходит на первый план, ключевую роль может сыграть недостаточность данных о состоянии дорожного полотна.





ПРОБЛЕМАТИКА

Существующие решения не ориентированы на учет состояния дорожного покрытия при построении маршрута доставки.



Проблема построения маршрута следования

Основывается на недостаточной информации о возможности проезда грузового автомобиля



Проблема износа транспортного средства

Основывается на износе ключевых транспортных узлов под влиянием длительной вибрации и перегрузок



Проблема безопасной перевозки грузов

Основывается на нанесении ущерба грузу при наезде на неровность дороги

ИННОВАЦИОННЫЕ РЕШЕНИЯ



Уникальная аппаратная часть комплекса

Встраиваемые в текущую телеметрию сенсорные модули измерения вибраций и ускорений, фиксируемых транспортными средствами.



Уникальная система обработки данных

Автоматизированный анализ данных с сенсоров и предоставление прогнозов и рекомендаций по оптимизации маршрутов с возможностью интеграции с существующими системами управления автопарком.



Уникальные маркетинговые решения

Пилотные проекты с ключевыми клиентами, партнерские программы с производителями, апробация в действующих компаниях на этапах разработки. Повсеместное использование цифрового маркетинга.

КОНЦЕПТ РАБОТЫ КОМПЛЕКСА

В рамках работы комплекса предусмотрено три последовательных этапа.

Первый этап - сбор данных при помощи датчиков и их загрузка на сервер.

Второй этап - обработка данных на сервере.

Третий этап - возвращение обработанных данных клиенту. В случае невозможности передачи данных происходит их хранение до момента, когда она будет возможна.



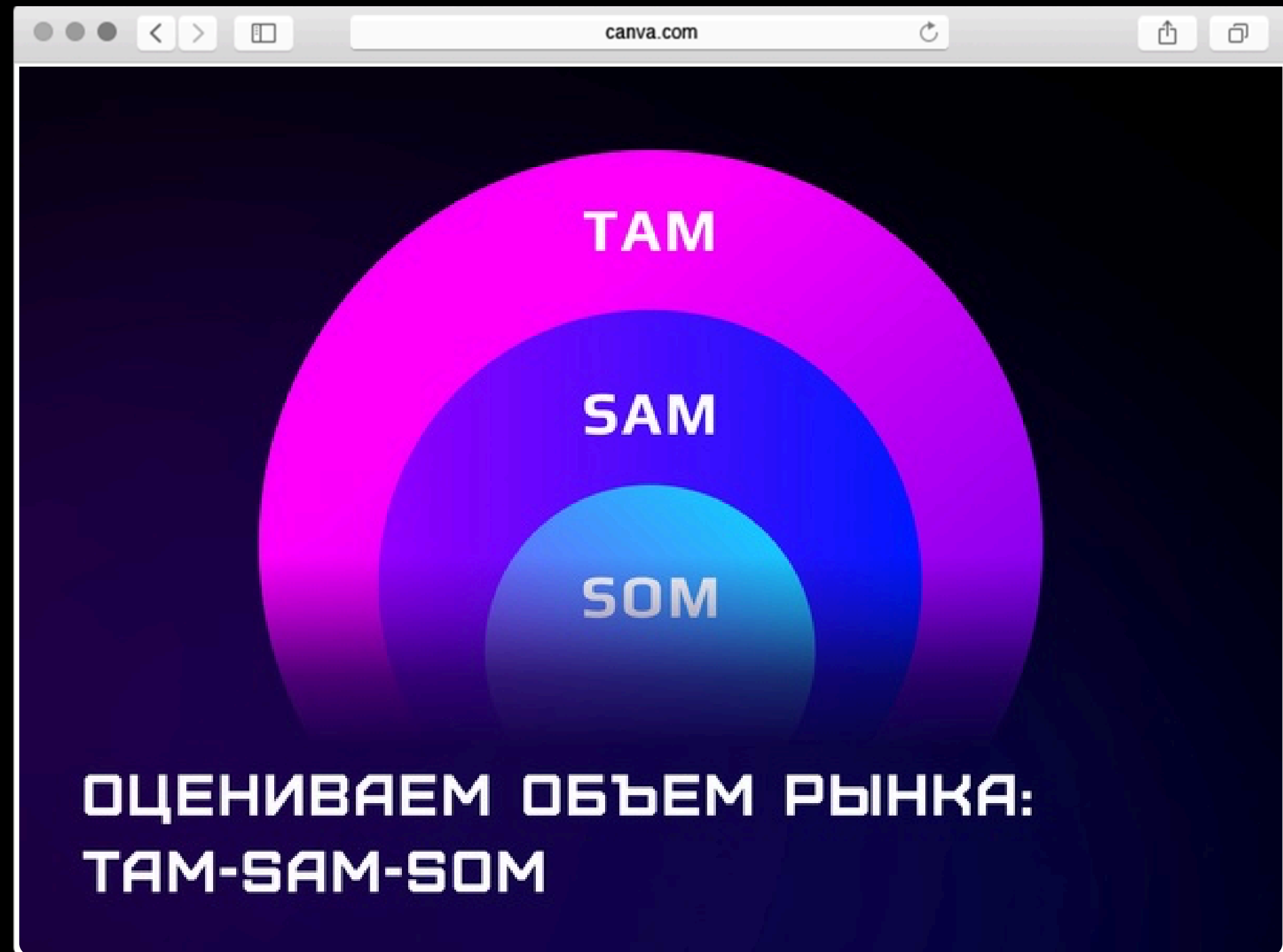
РЫНОК

РАМ = 33 МЛД РУБЛЕЙ

ТАМ = 30 МЛД РУБЛЕЙ

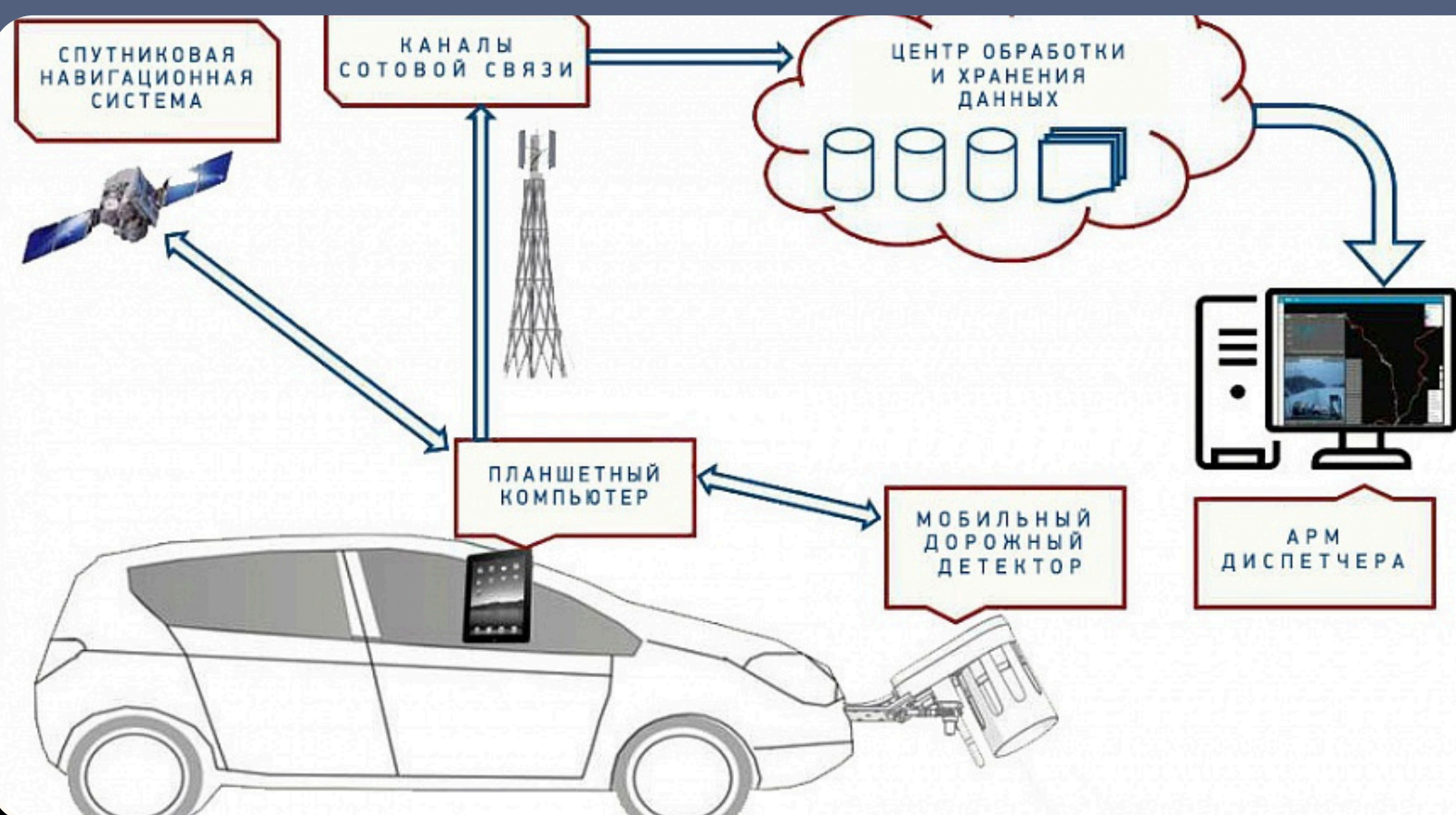
SAM = 2 МЛН РУБЛЕЙ

SOM = 500 ТЫС РУБ



ПРЯМОЙ КОНКУРЕНТ

Иней М



КОСВЕННЫЙ КОНКУРЕНТ

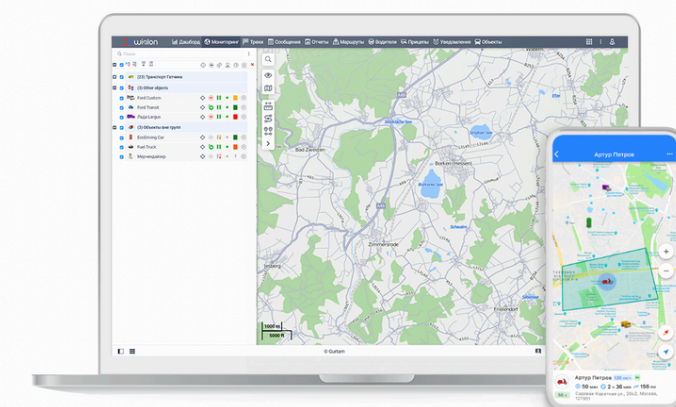
Wialon

Wialon – система мониторинга транспорта

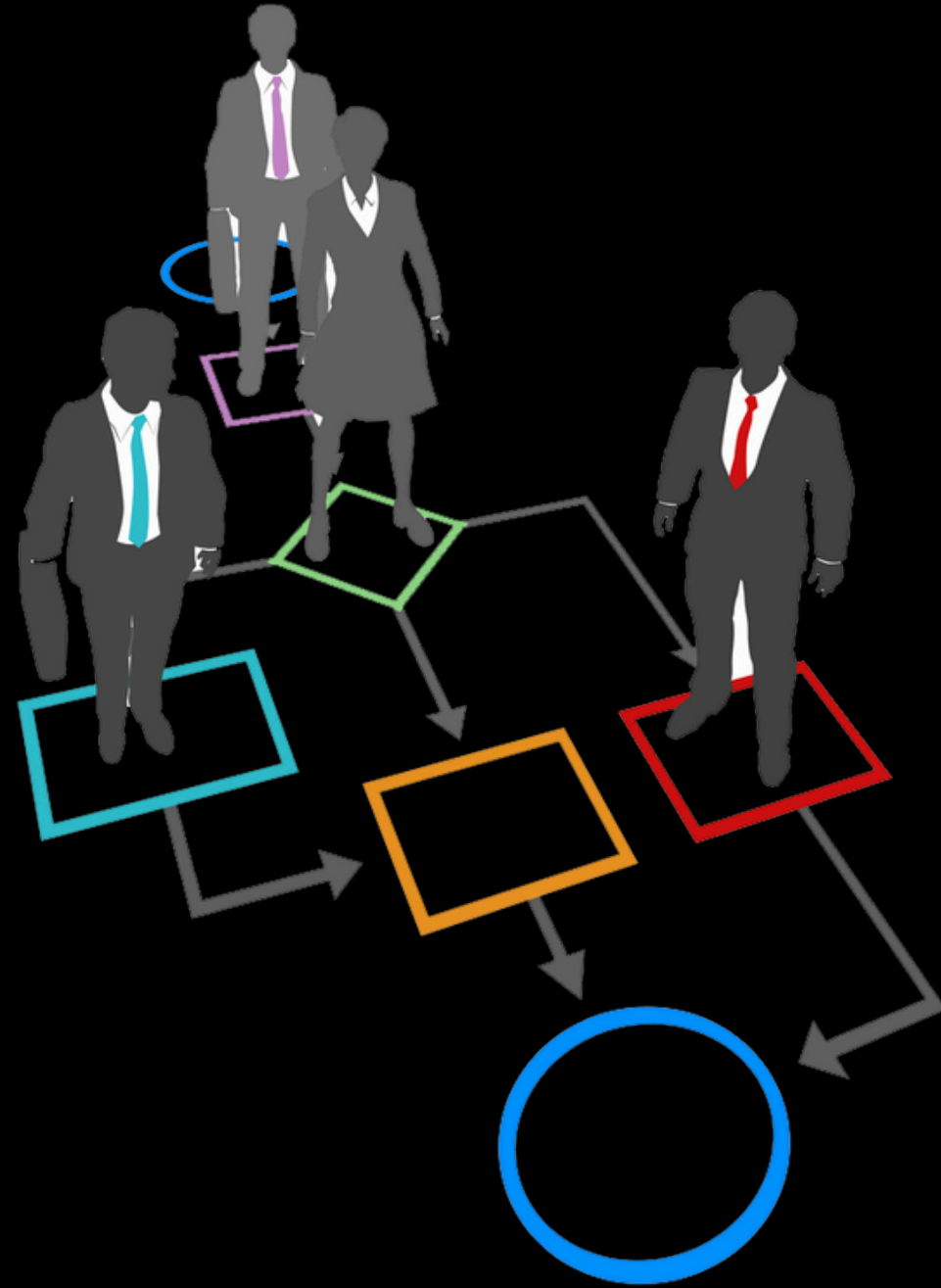
Платформа для GPS/ГЛОНАСС мониторинга и IoT

- ✓ Для IoT-проектов из любой области
- ✓ Для начинающих и опытных сервис-провайдеров
- ✓ Для быстрого старта телематического бизнеса

[ПОЛУЧИТЬ ДЕМО](#)



3 963 107
ОБЪЕКТОВ МОНИТОРИНГА



БИЗНЕС МОДЕЛЬ

На первом этапе проекта предлагается только **программное обеспечение**, предоставляющее данные о качестве дорог на основе спутниковых снимков, за которое клиенты платят регулярно. На втором этапе добавляется **аппаратная часть**, собирающая данные в реальном времени, что повышает точность информации и оправдывает повышение стоимости.

ПОТЕНЦИАЛЬНЫЕ ПОТРЕБИТЕЛЬСКИЕ СЕГМЕНТЫ

ИП

Категория бизнеса: Микро / Малый бизнес
Отрасль: Логистика
Сектор рынка: B2B или B2C

КРУПНЫЕ КОМПАНИИ 2

Предоставляют логистические решения на крупном масштабе.
Категория бизнеса: Крупный бизнес
Отрасль: Логистика
Сектор рынка: B2B

КРУПНЫЕ КОМПАНИИ 1

В своей деятельности нуждаются во внутренних логистических решениях.
Категория бизнеса: Средний / Крупный бизнес
Отрасль: Логистика
Сектор Рынка: B2B

ВОДИТЕЛИ ЛЕГКОВЫХ АВТО

Физическое лицо с личным автомобилем и его повседневной эксплуатацией по персональным потребностям

КОМАНДА



**МИХАИЛ
БАРАНОВ**

тимлид



**АНТОН
КРУТОВ**

data science эксперт,
анализ больших данных



**ОЛЕГ
ВОРОБЬЕВ**

Технический писатель,
аналитик



**АРСЕНИЙ
ЕГОРОВ**

разработчик, инженер



**АРТЕМИЙ
ЗАКОННОВ**

дизайнер, fronted



**КУЗИН
СВЯТОСЛАВ**

разработчик, backend





МАЛКИН МАКСИМ

АНО «Корпоративная
Академия Росатома»
Директор Центра развития
цифровых компетенций



Thank You

Contact Us:

tel: 89992342764

tg: @baranow76

email:

barrow.mikhail@icloud.com