



**A2022**

# Архипелаг 2022: #НастоящееБудущее

Технологии, которые работают



Конструктор локальных взаимодействий

<https://pt.2035.university/project/iguest-karta-u>

АГЕНТСТВО  
СТРАТЕГИЧЕСКИХ  
ИНИЦИАТИВ

20.35  
УНИВЕРСИТЕТ

ПЛАТФОРМА НТИ



ФОНД НТИ  
Фонд Национальной  
технологической инициативы



# ПРОБЛЕМА



- Для пользования всеми возможностями конкретного местоположения необходимо либо знать это местоположение, либо качать кучу приложений и пользоваться ими параллельно.
- QR коды статичны, несут единственную неизменяемую информацию (как правило ссылка URL).
- Визуальная разметка требует дополнительных согласований для размещения.
- Сложно менять данные, которые соотносятся с QR кодом.
- Нет возможности добавить информационные слои к одной QR метке.



# РЕШЕНИЕ



Мы позволяем интегрировать любой локализованный функционал в приложение заказчика или разработанное нами, а так же предлагаем пользователям и заказчикам короткий и простой путь - чат-бот.

В конкретной точке вы можете, например, узнать информацию о месте нахождения, посмотреть видео, прослушать аудио, выбрать и заказать еду к точке, выбрать доступные функции...



# ЦЕННОСТЬ



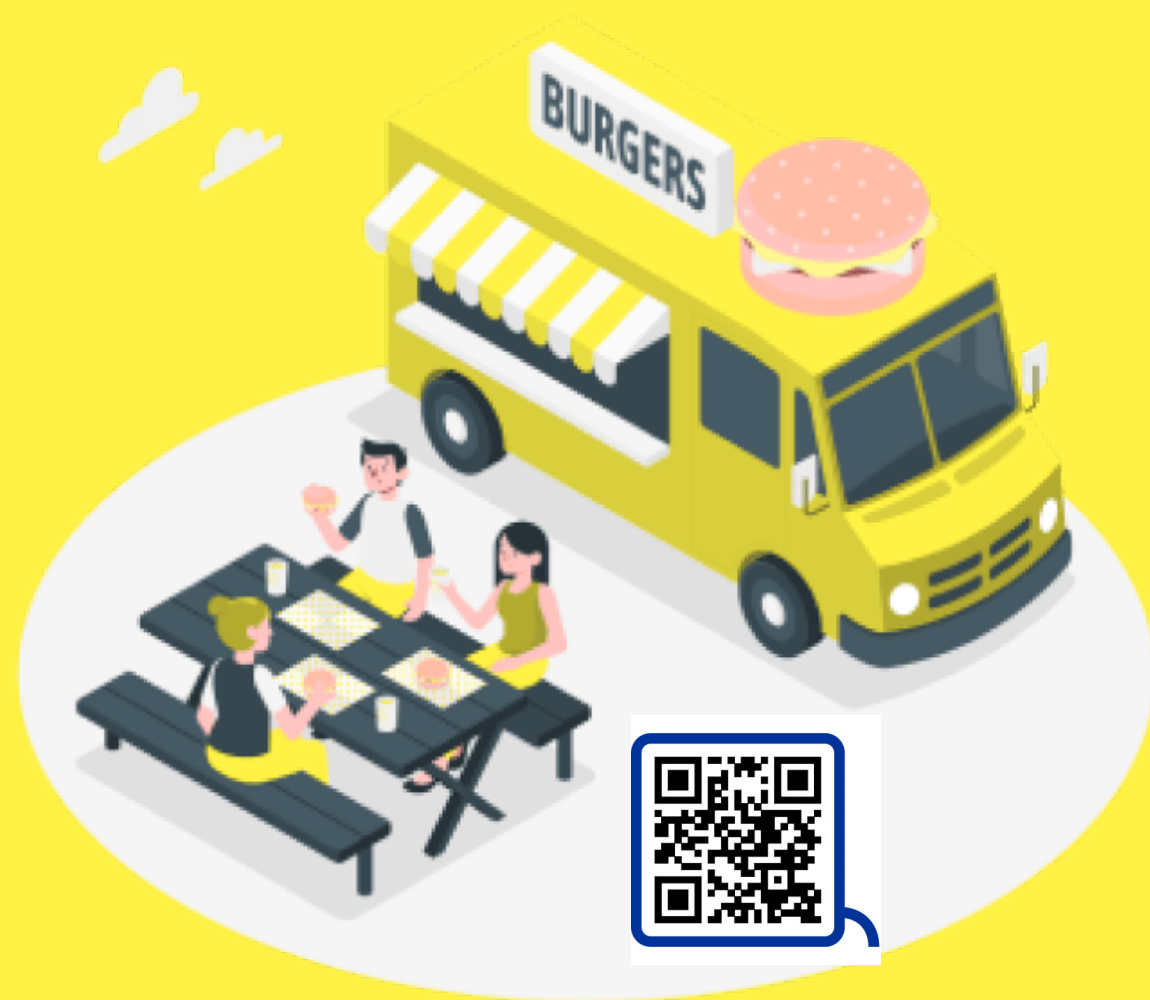
## Для бизнеса

- 1** Возможность быстрой настройки через кабинет администратора без привлечения разработчиков
- 2** Возможность постоянного контакта с посетителем, который сделал чекин в точке
- 3** Нет необходимости в отдельном приложении. Практически всё реализуемо через чат-бот

## Для пользователя

- 1** Возможность в конкретной локации получить весь доступный функционал и возможности
- 2** Нет необходимости качать приложения. Достаточно воспользоваться чат-ботом
- 3** Пользователь всегда на связи. Он чувствует себя защищённым и может получить консультации и помощь

# ПРЕЛЕСТИ в добавок



1

Возможность персонифицированного использования одной точки различными категориями пользователей

2

Возможность добавления неограниченного количества изолированных информационных слоёв на каждой точке

3

Возможность использования телеграм-бота в качестве интерфейса, интеграции функционала в собственное приложение

4

Использование любых существующих меток QR как токенов (UID), добавление к ним любого количества информационных и функционала

5

Универсальность определения ТОЧКИ взаимодействия

# #1.1

Возможность персонифицированного использования одной точки различными категориями пользователей в отеле



К примеру, пользователь сканирует QR код в номере гостиницы...



Пользователь  
**ГОСТЬ**

Пользователь получает возможности:

Связь с администратором

Заказать еду из ресторана

Заказать уборку

Пополнить минибар

Пополнить средства гигиены

Сообщить о поломке

Узнать о предстоящих событиях

Записаться к массажисту

Наши сервисы и услуги ...

Пользователь  
**работник**

Уборка сделана

Минибар пополнен

Средства гигиены обновлены

Заявка выполнена

Сообщить о пропаже

Сообщить о поломке

Заявка на ремонт в номере

Необходим электрик

Связь с руководством



# #1.2

## Возможность использования технологии для геймификации туристического маршрута



### Делаем интерактивный маршрут



Чекины по мере прохождения маршрута дают туристу возможность изучать доп. информацию, накапливать баллы, получить по итогу посещения какие-либо виртуальные награды и реальные поощрения

# #1.3

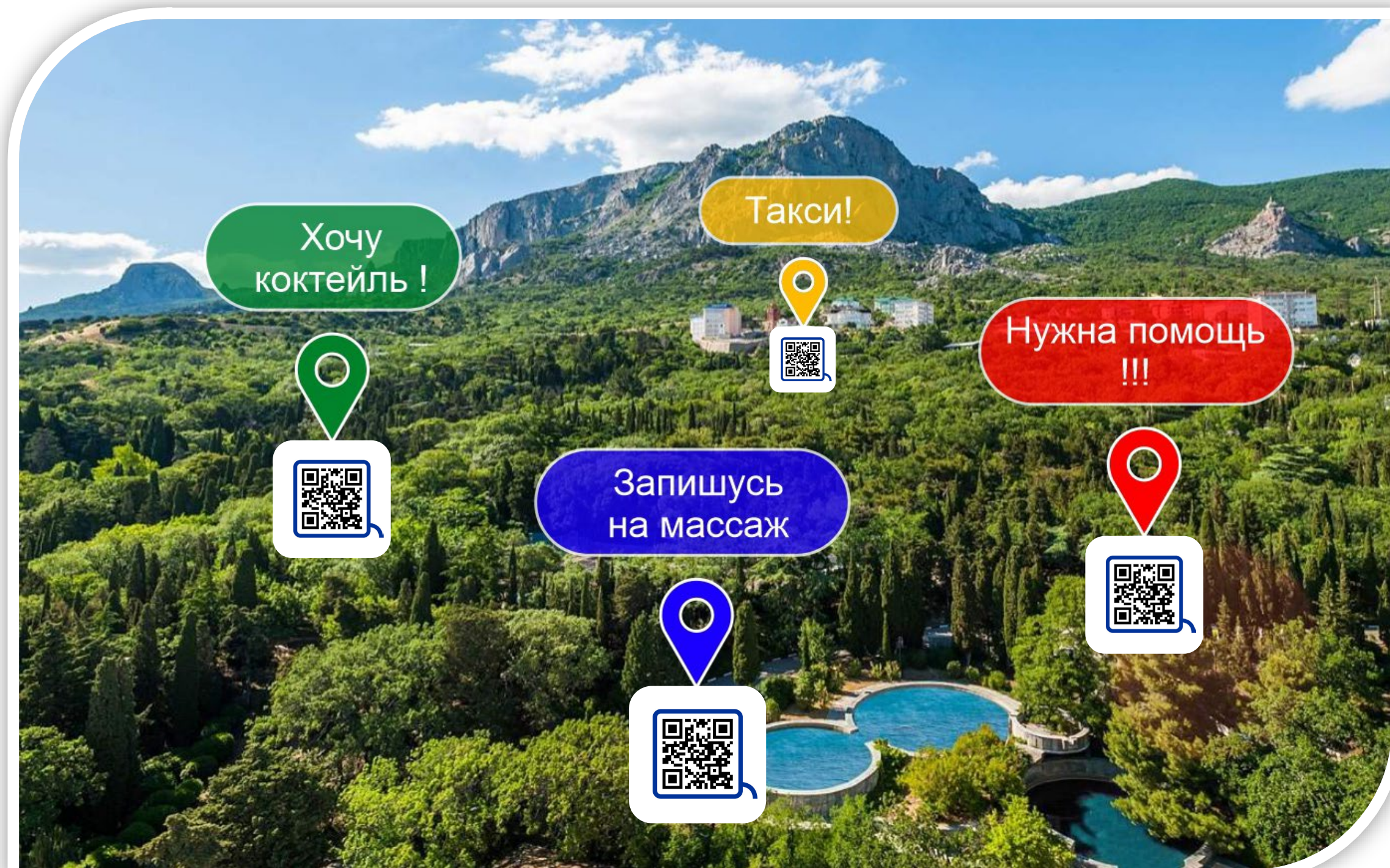
Возможность удовлетворения самых различных пожеланий у клиентов на территории



## Делаем интерактивную территорию

Возможность совместить реальный мир и цифровые технологии позволяет предоставить клиенту новый, совершенный **уровень сервиса, лучший из доступного!**

Функционал в точках не ограничен и зависит только от возможностей и желаний конкретной территории.





# #1.4

Возможность персонифицированного использования в рамках Почты России



QR код в бизнес-процессах  
Почты России



Автоматизация  
**отделений**

Пользователь получает возможности:

Забрать посылку

Отправить посылку

Необходима  
помощь...

Электронная  
очередь

Банковские услуги

Магазин почты

Сообщить о  
нарушениях

В отделении грязно

Наши сервисы и  
услуги

Привязать  
сообщение

Ответить на  
сообщение

Узнать о бонусах

Пожаловаться на  
отправителя

Пожаловаться на  
доставку

Сообщить о  
несоответствии

Есть идея

Вакансии

Связь с  
руководством

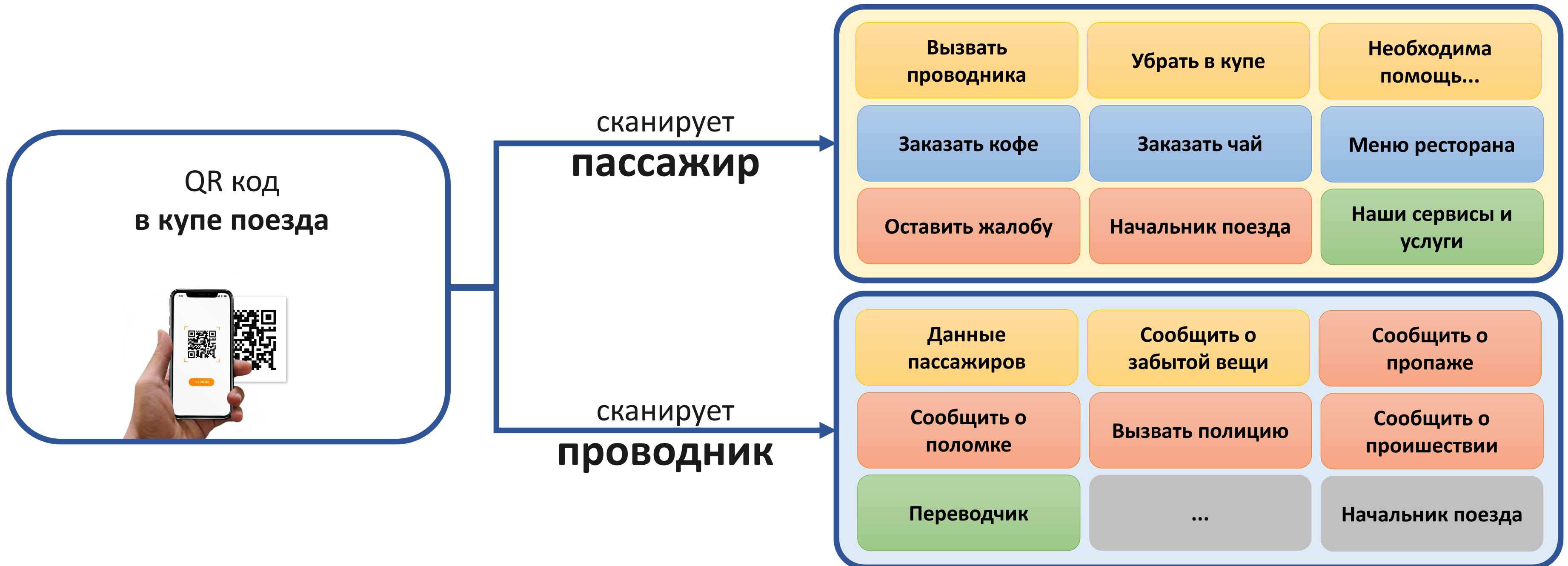


# #1.5

Возможность персонифицированного использования в рамках автоматизации пассажирских вагонов РЖД

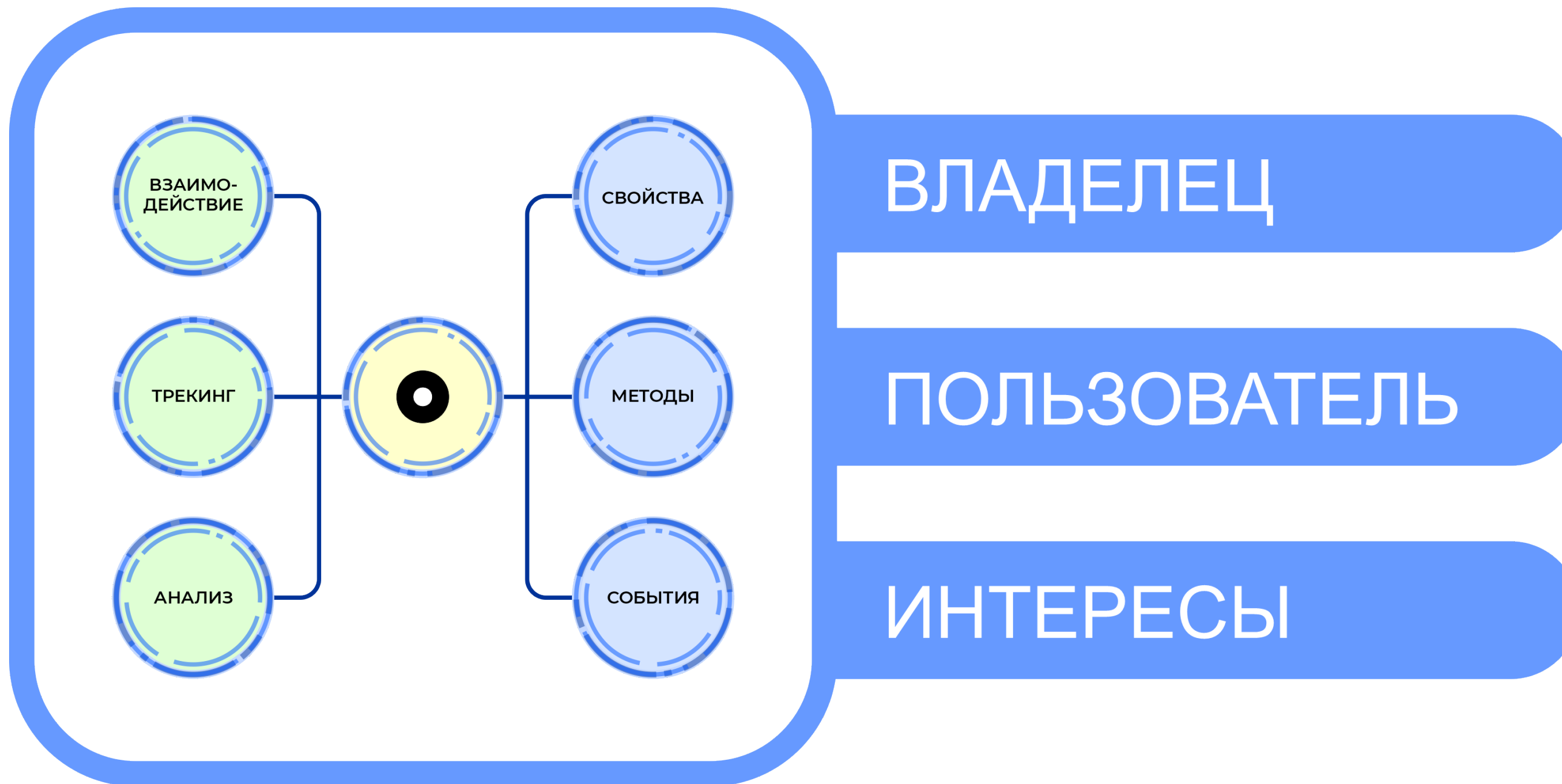


Пользователь получает возможности:



# #2

Возможность добавления неограниченного количества изолированных информационных слоёв на каждой точке

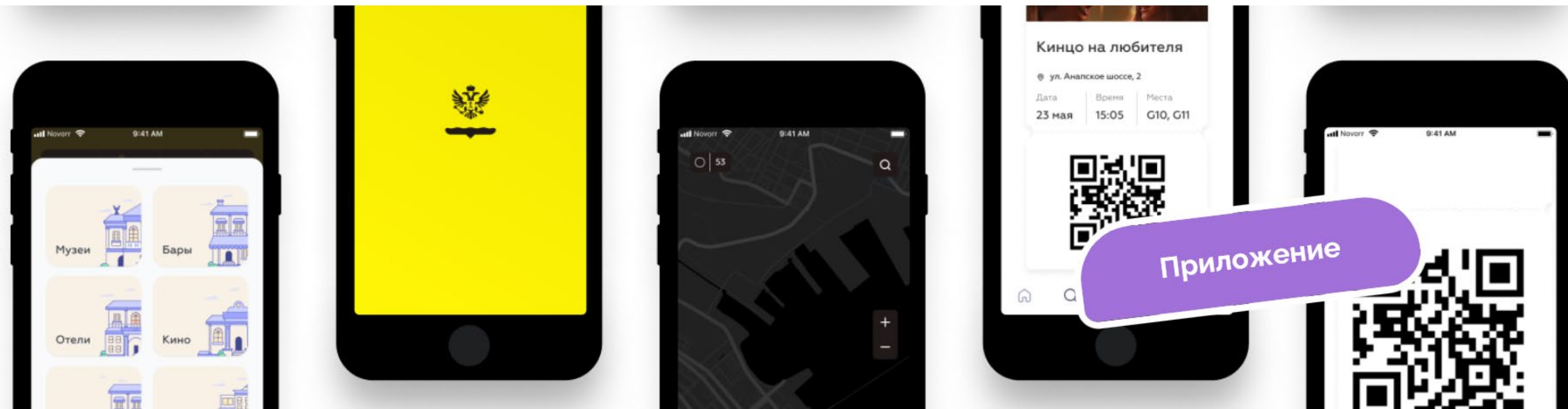
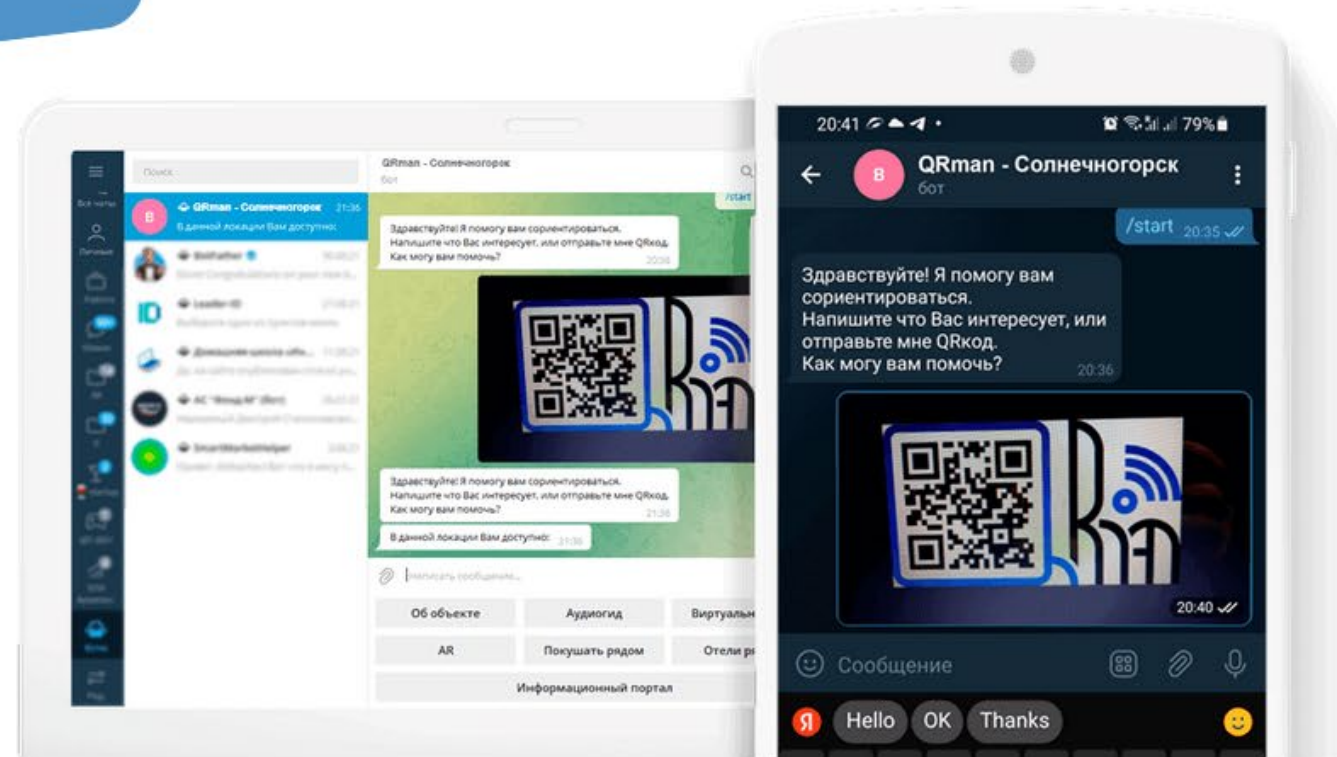


# #3

Возможность использования телеграм-бота в качестве интерфейса, интеграции функционала в собственное приложение



Telegram-бот



# #4

Использование любых существующих меток QR как токенов (UID), добавление к ним любого количества информации и функционала



# #5

## Универсальность определения ТОЧКИ взаимодействия



### QR коды

Базовый элемент взаимодействия, самый недорогой, тиражируемый, понятный и простой вариант

### Bluetooth маяки

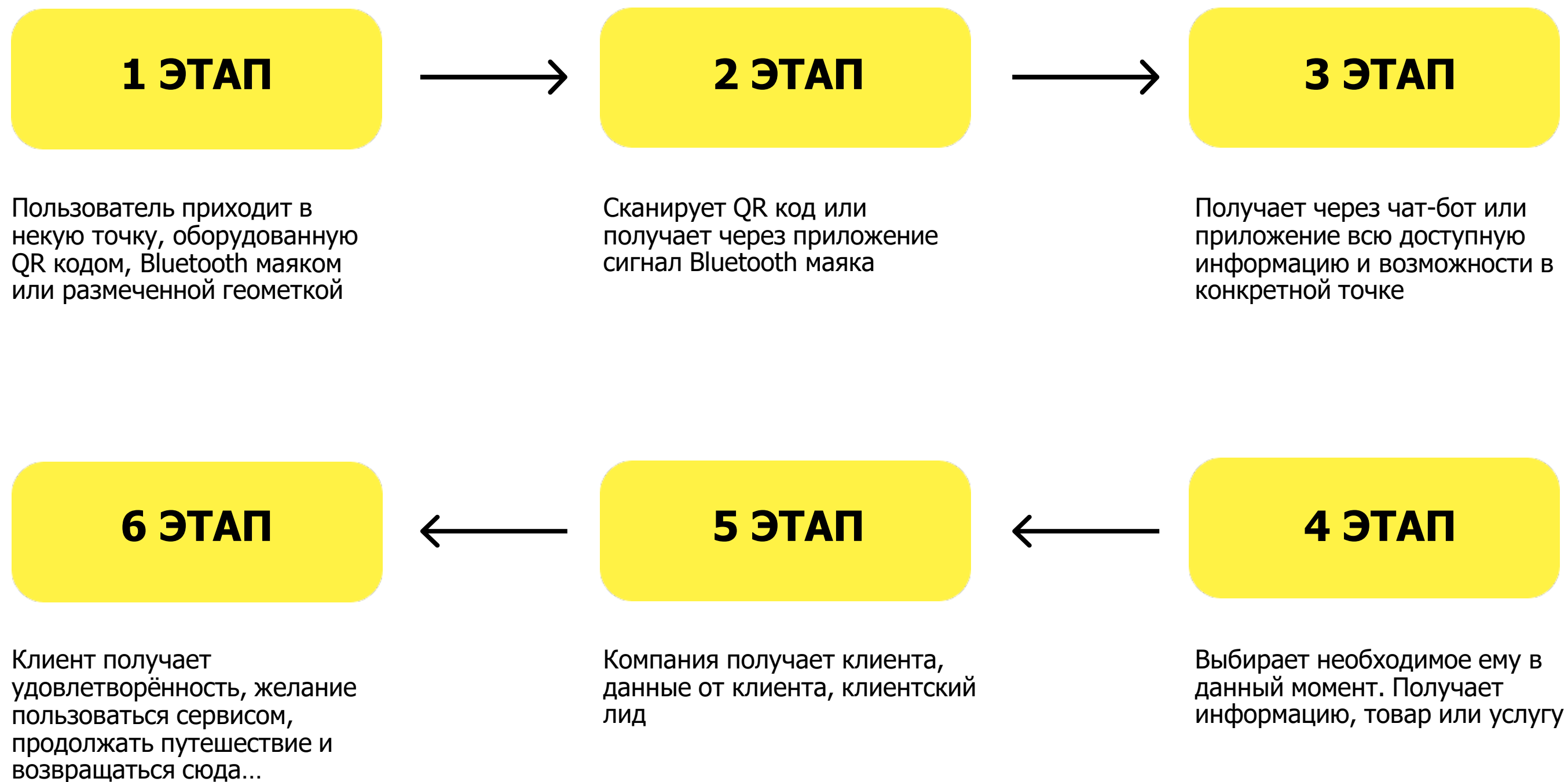
Для улучшения пользовательского опыта, простоты использования и специфических решений, например автоматизация взаимодействия с автономными передвижными платформами

### Глонасс, GPS

Возможна разметка зон, и присвоение этой зоне метки объекта взаимодействия



# КАК РАБОТАЕТ ПРОЕКТ



# КОМАНДА



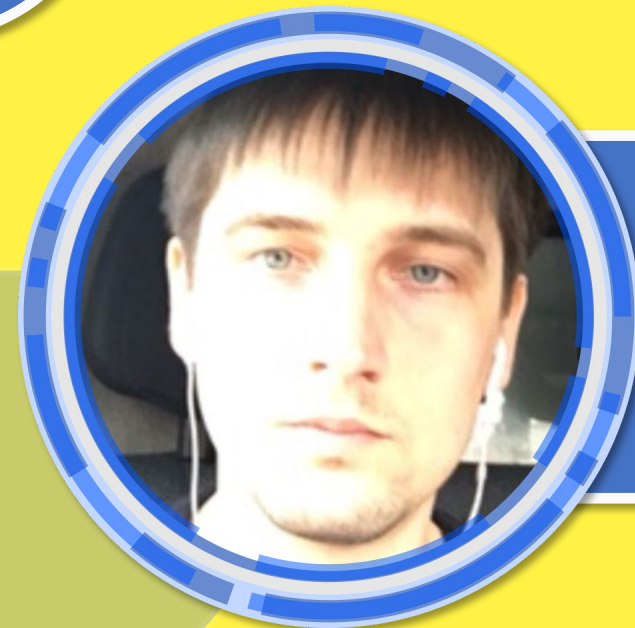
Дмитрий Ткачёв  
ТИМЛИД



Олег Тедиашвили  
аналитика



Слава Бадиков  
UI/UX, iOS



Сергей Косилов  
back, DevOps

- на всех почти 40 лет опыта в IT
- более 20 лет в сфере услуг и гостеприимства



# КОНТАКТЫ

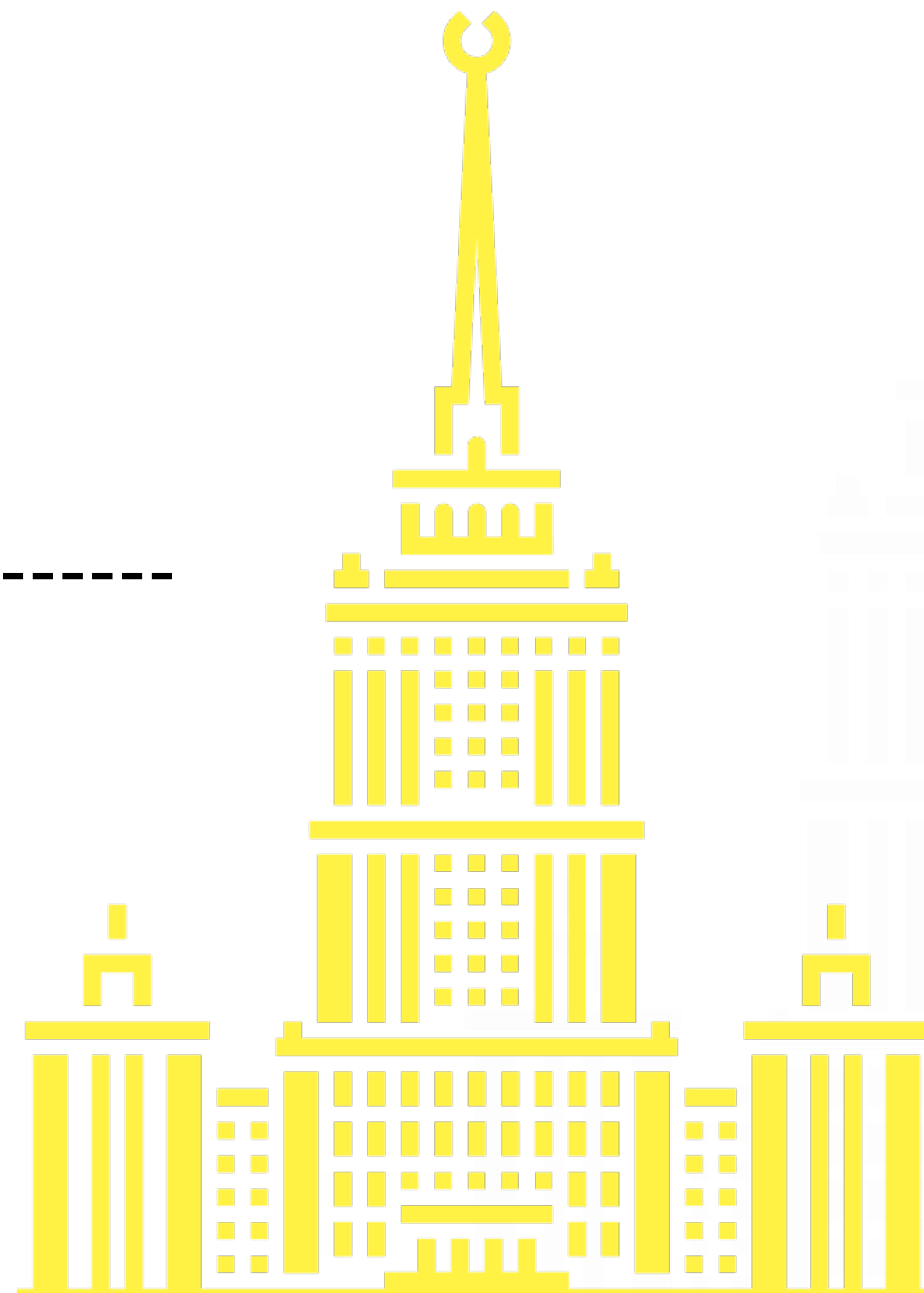
Дмитрий Ткачёв

- +7 (931) 367-69-79
- @dstkachev
- ftbiz@mail.ru



---

<https://qrman.ru>  
[info@qrman.ru](mailto:info@qrman.ru)



20.35  
УНИВЕРСИТЕТ



ПЛАТФОРМА НТИ

ФОНД НТИ  
Фонд Национальной  
технологической инициативы