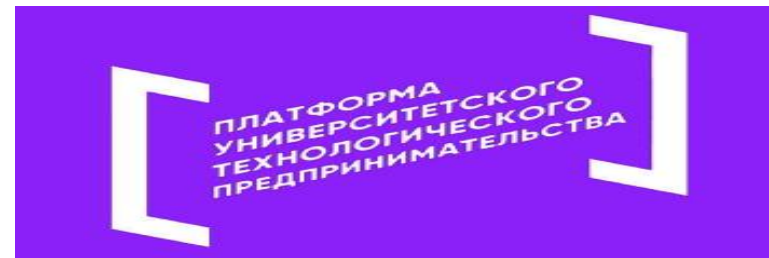


АКСЕЛЕРАЦИОННАЯ ПРОГРАММА ВОГУ
«СОЗДАНИЕ ТЕРРИТОРИИ КОМФОРТА»

Сентябрь – декабрь 2023



Вологодский
государственный
университет



Система автоматизации образовательных процессов



Проблема



Студентам и преподавателям неудобно отслеживать актуальное расписание занятий, успеваемость и посещаемость, различные объявления, дедлайны.

Ведение журналов, статистики и составление отчётов отнимает очень много времени.



Отсутствует среда для оперативной связи между преподавателями, студентами и директором.

Продукт

Веб-приложения с функциями для автоматизации учебного процесса

студентам

- 1) электронный журнал посещаемости и успеваемости
- 2) актуальное учебное расписание
- 3) расписание с мероприятиями университета
- 4) система дедлайнов

преподавателям

- 1) получение информации о своих занятиях
- 2) возможность видеть свою учебную нагрузку
- 3) составление отчетов о выполнении учебной нагрузки
- 4) возможность видеть посещаемость и успеваемость студента (полезно во время сессии)

Персоналу организационного обеспечения учебной деятельности и администрации

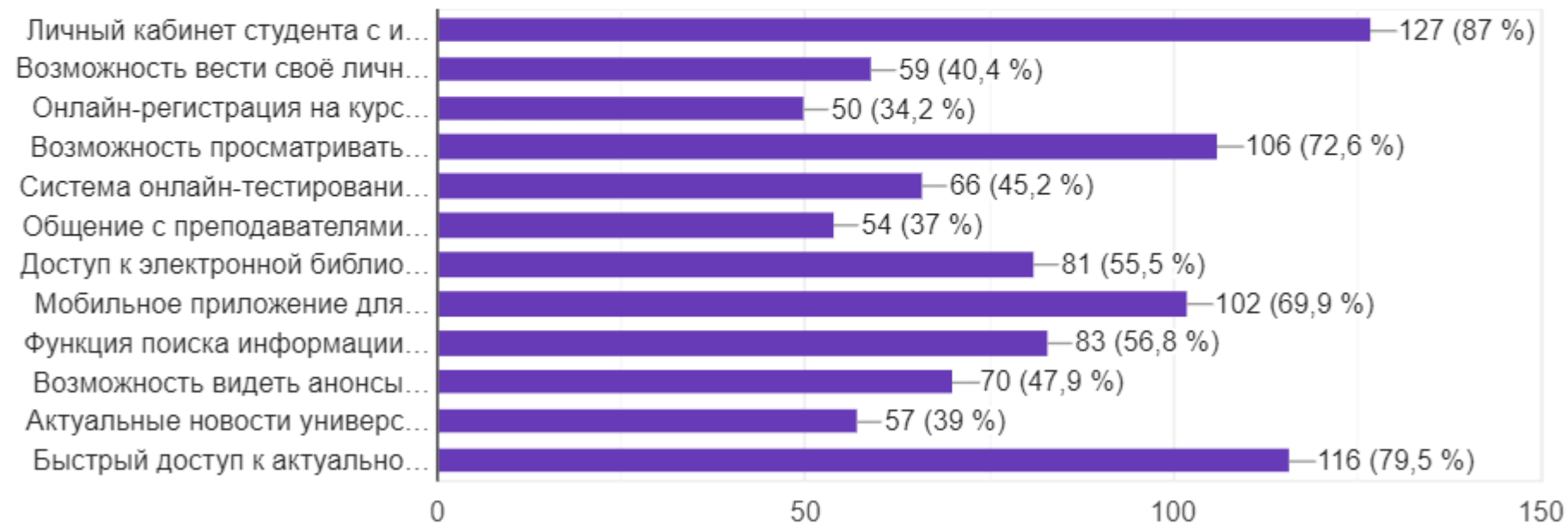
- 1) формирование различных планов и отчетов по деятельности
- 2) сбор и просмотр статистики по различным критериям и использование ее для формирования различных документов
- 3) анализ статистики общего уровня успеваемости студентов в университете (выявление перспективных студентов)

Актуальность (студенты)

Выберите из списка те разделы и функции, которыми Вы бы стали пользоваться в системе автоматизации образовательных процессов.



146 ответов

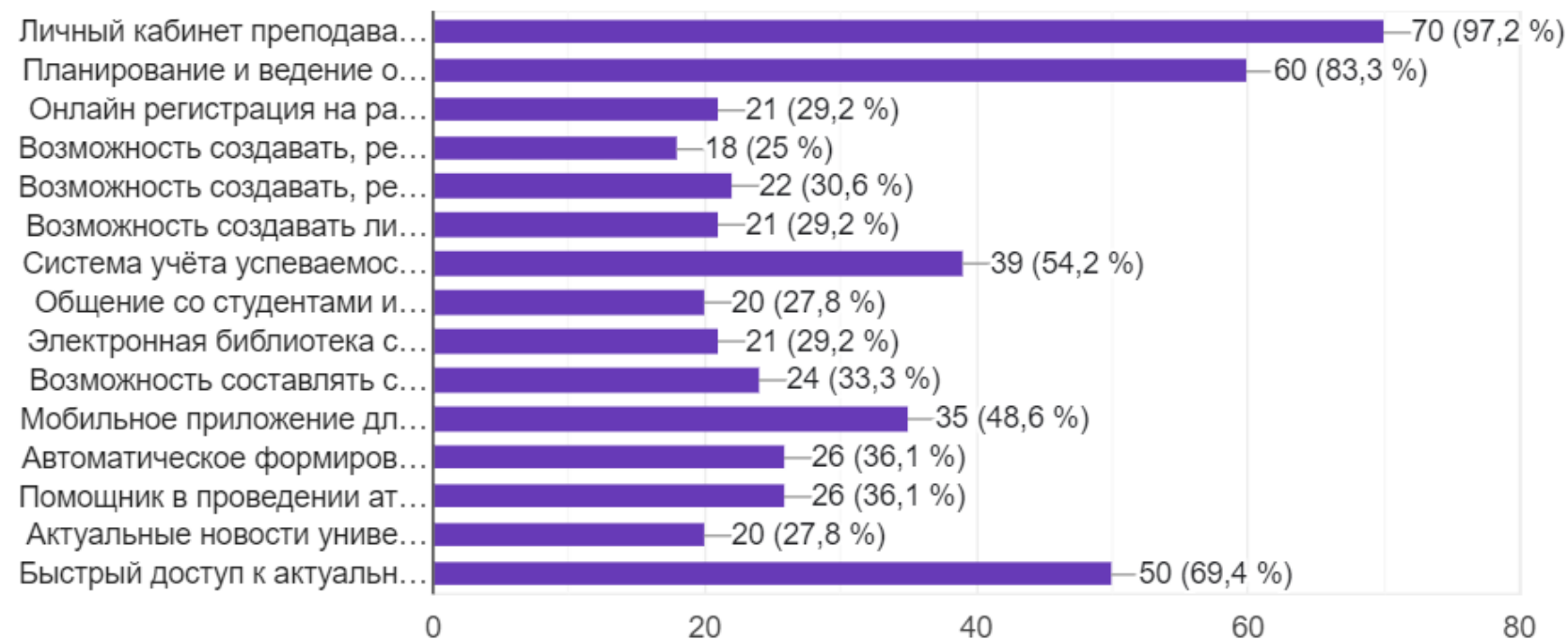


Актуальность (преподаватели)

Выберите из списка те разделы и функции, которыми Вы бы стали пользоваться в системе автоматизации образовательных процессов.

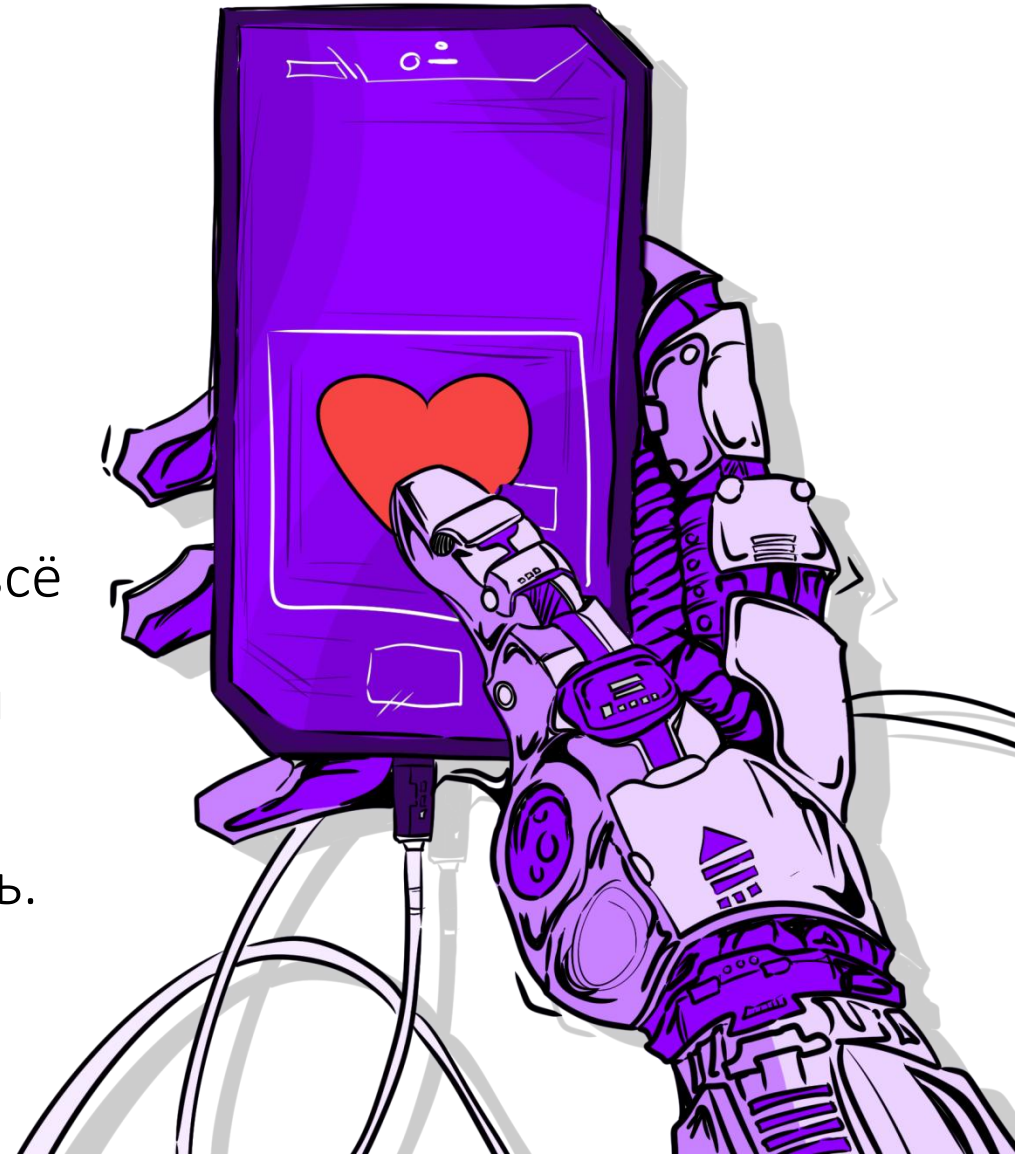
 Копировать

72 ответа



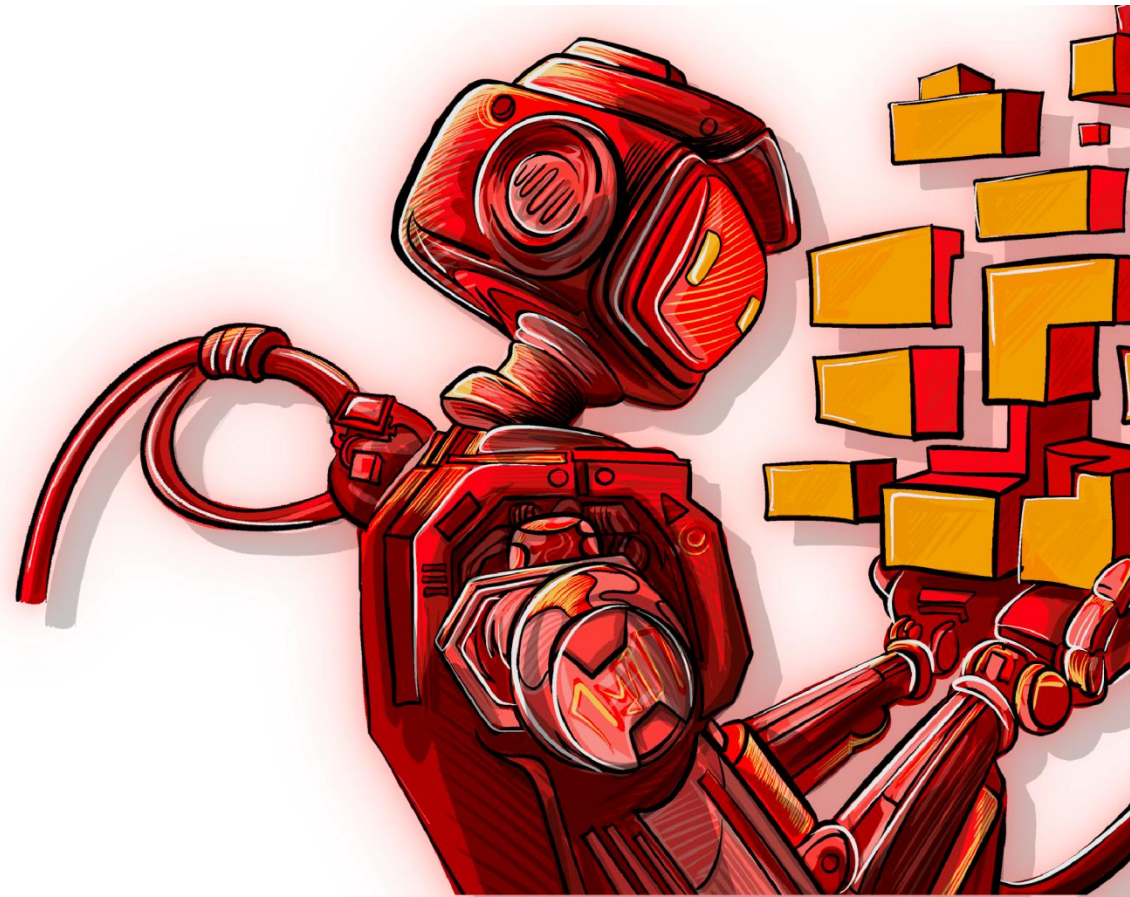
Принцип работы продукта

- ❑ У каждого пользователя будет личный кабинет, который будет содержать различные функции, в зависимости от статуса пользователя: студент, преподаватель, работник вуза.
- ❑ Пользователь открывает приложение и может с лёгкостью найти всю необходимую ему информацию. Он может связаться с кем ему необходимо.
- ❑ Что можно улучшить: систему можно наполнять всё новыми и новыми функциями и в конечном счёте сделать из неё полноценную систему управления университетом. Позже эту систему можно предложить для использования другим университетам и выйти на всероссийский уровень.



Технологическое решение

- ❑ Методы frontend – разработки:
HTML-разметка, таблицы стилей (CSS) и JavaScript сценарии)
- ❑ Методы backend – разработки:
разработка на PHP, веб-сервер Apache, технологии API
- ❑ Методы работы с БД, СУБД: MySQL, MongoDB
- ❑ Использование сервисов Yandex Cloud:
СУБД, виртуальные машины, безопасное хранение данных.
- ❑ Алгоритмы обработки и анализа данных



MVP

Комплекс для автоматизации составления и представления расписания:

1. Комплекс форм для составления расписания (выбор предметов, кабинетов, аудиторий из списка, деление на группы, нечетную/четную недели)
2. Создание приложения для расписания (разработка интерфейса, представление данных)

Понедельник

08:00 - 09:30

Геометрия

Крюкова А.Л.
к. 7, ауд. 324

01.12 - срок сдачи
практической работы

09:40 - 11:10

Философия

Оботуров А.В.
к. 7, ауд. 218

11:40 - 13:10

Культурология

Якушева Л.А.
к. 7, ауд. 220

13.11 - контрольная
работа

Ценностное предложение

Формат веб-приложения

Получение обратной связи между работниками вуза, студентами и преподавателями

Наличие уникальных функций

Дружественный интерфейс, наглядность, удобное представление учебных процессов

Оперативное получение информации, экономия времени

Финансовая доступность

Возможность создать единую систему, связывающую вузы

Адаптация системы под любой вуз

Наш потребитель

На данном этапе наш потребитель - ИМЕиКН.
Далее остальные институты:
ИППиФ, ИСиГН, ИУЭиЮ, ИСИ, ИМЭиТ и УК.
Таким образом, весь Вологодский
государственный университет. В дальнейшем
нашими потребителями могут стать все вузы
и, возможно, колледжи России.



Наш пользователь



Студент вуза, которому сложно следить за учебой

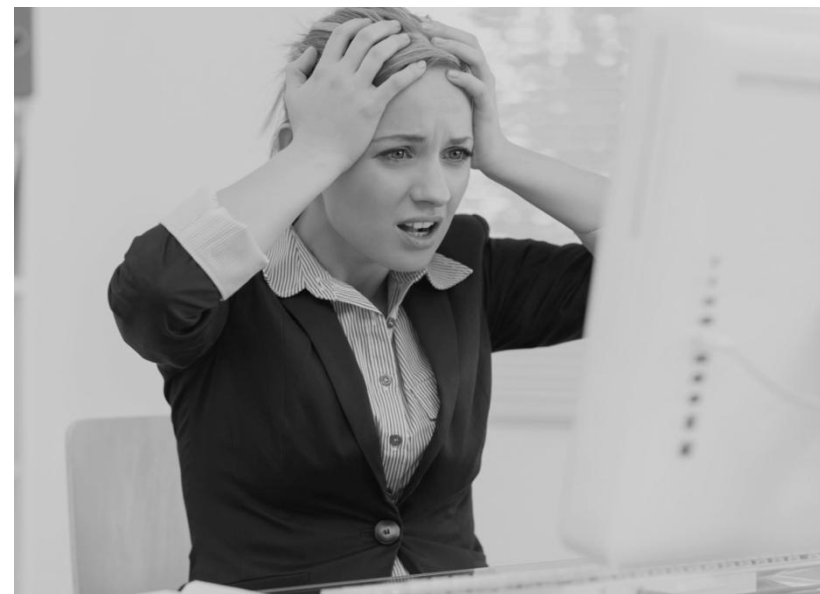
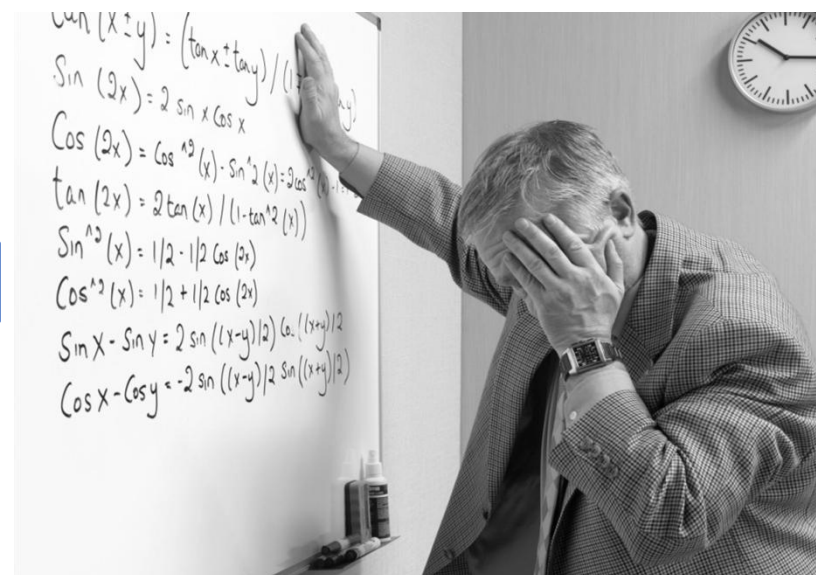
Вопросы:

1. Какие у меня оценки?
2. Сколько пар я пропустил?
3. Есть ли у меня долги?
4. У нас изменилось расписание?

Преподаватель вуза, который сильно занят, которому сложно следить за студентами и расписанием

Вопросы:

1. Какие сейчас у меня пары и где?
2. Как успеть написать столько отчетов в срок?
3. Как узнать успехи студента, если я веду только лекции?



Персонал вуза и администрация

Вопросы:

1. Как организовать связь между преподавателями и студентами?
2. Как оперативно донести сведения до преподавателей и студентов?
3. Как собрать и проанализировать статистику?

Бизнес-модель

B2G

Финансирование в рамках целевых государственных программ.

Привлечение инвестиций заинтересованных организаций.

Корпоративные отчисления за использование информационными системами и учебными курсами.

Постепенный переход на сервис “услуг” за счет построения инфраструктуры всеобщего безопасного доступа к возможностям разработанных ИС как к сервису.

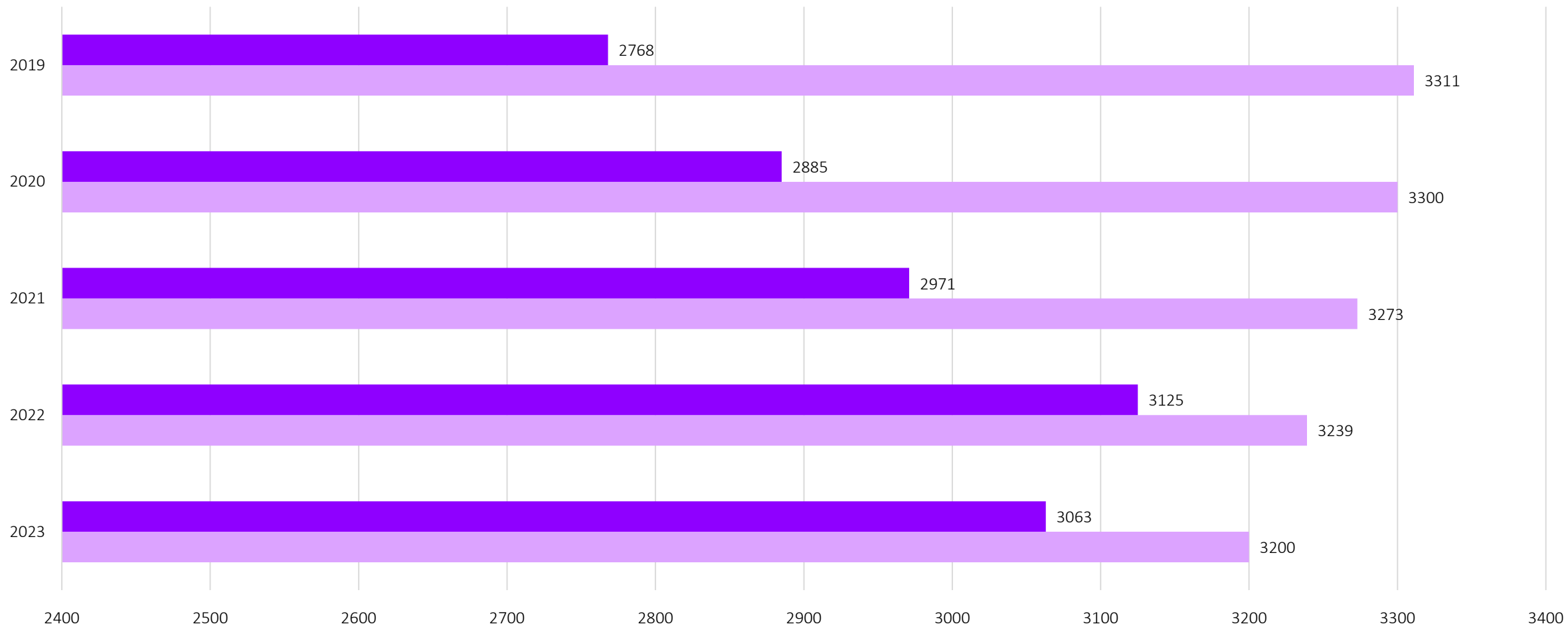
с ограниченным числом пользователей Лицензиата - сотрудников и соискателей, за лицензию на год	45 000р
без ограничения числа пользователей Лицензиата - сотрудников и учащихся, за лицензию на год	840 000р
без ограничения числа пользователей Лицензиата - сотрудников, учащихся и размещение, за лицензию год	1 200 000р
Неисключительная лицензия платформы без ограничения числа пользователей Лицензиата и срока использования, с открытым исходным кодом	290 000р
Неограниченная лицензия на 1 год, на пользователей - сотрудников и размещением, за лицензию	500 000р
Неограниченная лицензия на 1 год, на пользователей - учащихся и размещением, за лицензию	700 000р
Ограниченная лицензия на 1 год, на пользователей - сотрудников и размещением, за пользователя	2 500р
Ограниченная лицензия на 1 год на пользователей - сотрудников, за пользователя	1 700р
Ограниченная лицензия на 1 год, на пользователей - учащихся и размещением, за пользователя	370р

<p>КП «Ключевые партнеры»</p> <ol style="list-style-type: none"> 1. Вологодский Государственный университет 2. 1С 3. Яндекс 4. Департамент образования Вологодской области <ul style="list-style-type: none"> • Кр от партнёров: доступ к системе ВоГУ, к расписанию преподавателей, финансирование, реклама, обмен опытом (кадрами) • На базе ВоГУ будет проведено тестирование и дальнейшее использование нашего продукта • Деятельность партнера: образовательная, спонсорство 	<p>КД «Ключевые виды деятельности»</p> <ol style="list-style-type: none"> 1.Реклама в соцсетях 2.Бесплатная версия приложения; 3.Регулярное обновление приложения, добавление новых функций 4.Выставки и конференции 5.Реклама в СМИ 	<p>ЦП «Ценностное предложение»</p> <ol style="list-style-type: none"> 1. Служба поддержки 2. Сокращение нагрузки преподавателей 3. Формат Веб-приложения 4. Объединение функций различных приложений 5. Хорошая структура 6. Дружественный интерфейс 7. Удобство в использовании 	<p>ВК «Взаимоотн. с клиентом»</p> <ol style="list-style-type: none"> 1. Отношения на основе права пользования 	<p>ПС «потребительские сегменты»</p> <ol style="list-style-type: none"> 1. Государственные учебные заведения 2. Администрация ВУЗа 3. Студенты 4. Преподаватели 5. Персонал организационно-материального обеспечения учебной деятельности 6. Родители 7. Органы государственного управления
<p>КР «Ключевые ресурсы»</p> <ol style="list-style-type: none"> 1. Команда проекта 2. Интеллектуальная собственность 3. Финансы <p>Каналы сбыта:</p> <ul style="list-style-type: none"> • Клиенты • Гос. органы 		<p>КС «Каналы сбыта»</p> <ol style="list-style-type: none"> 1. Прямые продажи 2. Тендеры и гос. закупки 3. Биржи гос. заказов 4. Электронные аукционы 		

<p>СИ «Структура издержек»</p> <ol style="list-style-type: none"> 1. Оплата труда 2. Налоги 3. Оборудование 4. Коммунальные отчисления 5. Сертификация программного обеспечения 6. Маркетинг

<p>ПД «Потоки поступления доходов»</p> <ol style="list-style-type: none"> 1. Выручка от продажи программного обеспечения по подписке 2. Корпоративные отчисления 3. Инвестиции 4. Целевые государственные программы <p>За что платить? - за разработку и дальнейшее улучшение</p>

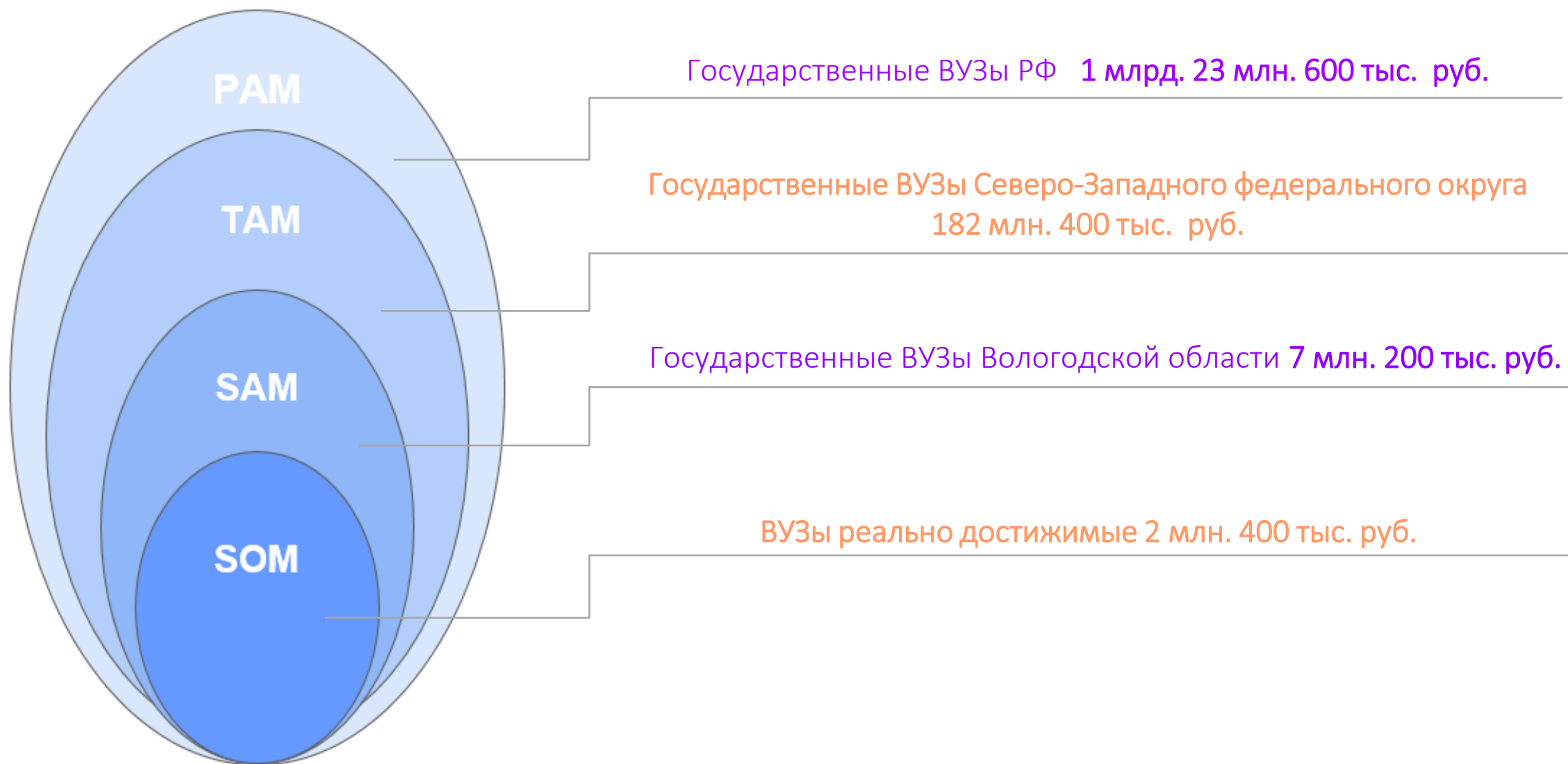
Измерение рынка



■ Организации, осуществляющие образовательную деятельность по программам профессионального обучения

■ Образовательные организации, осуществляющие образовательную деятельность по образовательным программам среднего профессионального образования

Измерение рынка



Маркетинговая стратегия

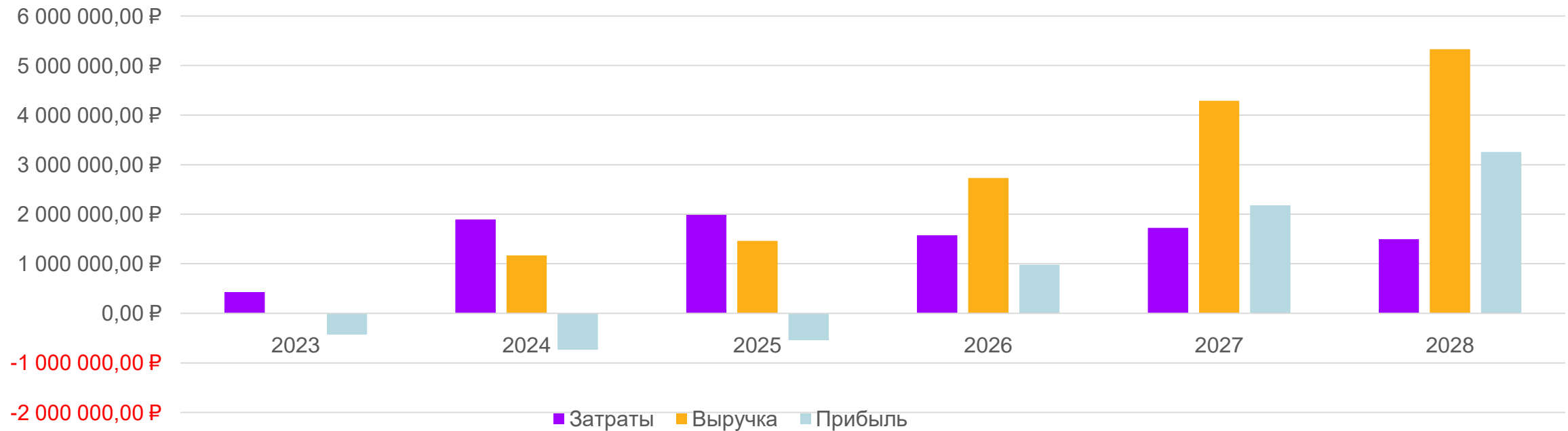
Лидерство по издержкам и
Специализация

Основная задача: завоевание лидерства в своей отрасли. Компания будет оптимизировать процессы и сокращать расходы. Компания направила все свои силы на *один сегмент*.

Основной сегмент:
Государственные ВУЗы РФ



	2023	2024	2025	2026	2027	2028
Затраты	430 233,96 ₹	1 893 831,45 ₹	1 988 072,94 ₹	1 575 145,32 ₹	1 726 135,32 ₹	1 497 279,23 ₹
Выручка	- ₹	1 170 000,00 ₹	1 460 000,00 ₹	2 730 000,00 ₹	4 290 000,00 ₹	5 330 000,00 ₹
Прибыль	- 430 233,96 ₹	- 735 767,34 ₹	- 542 672,94 ₹	981 626,48 ₹	2 179 284,98 ₹	3 257 812,65 ₹
Объём продаж	-	1	1	2	3	4



Анализ конкурентов

Конкуренты	Преимущества	Недостатки
MyItmo	Удобное отслеживание персонального расписания, оценок, баллов, актуальных новостей и возможность пользоваться сервисами ИТМО. Удобный дизайн.	Предназначен только для студентов. Не располагает функциями и сервисами для преподавателей, сотрудников и др. Работает только для ИТМО.
1С: Университет	Комплексное решение для автоматизации управления вузом, включающее контуры: приемная, учебный процесс, расписание, контингент, трудоустройство, оплата обучения, научно-исследовательская часть и т. д.	Нет возможности настроить доступ студентам к системе.
Moodle	Возможность организовать комфортное онлайн обучения, создать учебные курсы и управлять ими. Сервис обеспечивает мгновенную обратную связь с ученикам, а также создание и проведение онлайн-тестов и опросов. Адаптивность.	Обеспечивает только обучение. Не предназначен для решения организационных вопросов обеспечения учебной деятельности
ЭлЖур	Электронный журнал со необходимым набором функций для образовательных организаций, обучающихся и их родителей. Автоматизирует рутинные процессы, минимизирует ручной труд и значительно экономит время. Выполнен по подобию привычного бумажного аналога.	Отсутствует система составления расписания, система дедлайнов. Нет доступа к электронной библиотеке. Отсутствуют анонсы актуальных новостей и мероприятий.
iStidiez Pro	Планировщик для управления сведениями о занятиях, информацией об преподавателях и оценках. Объединяет в себе функции планировщика, блокнота и календаря. iStidiez Pro позволяет вносить информацию о семестрах, дисциплинах, преподавателях и обладает специализированными настройками.	Необходимость вести и заполнять «блокнот» самостоятельно, вручную. Отсутствует прямая связь с учебным заведением.
«Мой МГТУ»	<p>Приложение даёт доступ студентам к функционалу личного кабинета студента :</p> <ul style="list-style-type: none"> ▪ расписание учебной группы студента и общее расписание Университета; ▪ главная страница с аккаунтом и новостями Университета; ▪ электронный пропуск студента на территорию Университета; ▪ текущая успеваемость, выполненные лабораторные работы и посещённые семинары студента. 	Отсутствует расписание и личный кабинет для преподавателей. Функции приложения рассчитаны только для студентов и не учитывают потребности преподавателей и работников учебного заведения.

Преимущества по сравнению с конкурентами

Широкий функционал

Предоставление доступа всем участникам учебного процесса

Адаптация системы под любой вуз

Возможность объединить все вузы в единую систему

План работы над проектом

Подробное изучение конкурентных проектов

Опрос преподавателей, работников университета и студентов с целью выявить потребности потенциальных потребителей

Анализ требований пользователей и выявление функций, необходимых и полезных для них

Разработка на основе выявленных функций макета веб-приложения, объясняющего структуру и взаимодействие объектов и интерфейс.

Создание программного комплекса, осуществляющего работу веб-приложения (создание БД, backend и frontend - разработка)..

Реклама и внедрение проекта, дальнейшее совершенствование, развитие и масштабирование

Команда



Громов Евгений
Владимирович

наставник



Пономарева Диана

лидер, генератор
идей, разработчик



Кожин Арсений

системный
аналитик, помощник
лидера, разработчик



Барболина Мария

дизайнер



Ковалев Матвей

разработчик



Кручинина
Елизавета

генератор идей



Сенчукова Ева

критик



Погожева Майя

экономист, мене
джер



Моронова Оксана
Григорьевна

наставник

СПАСИБО ЗА
ВНИМАНИЕ!

