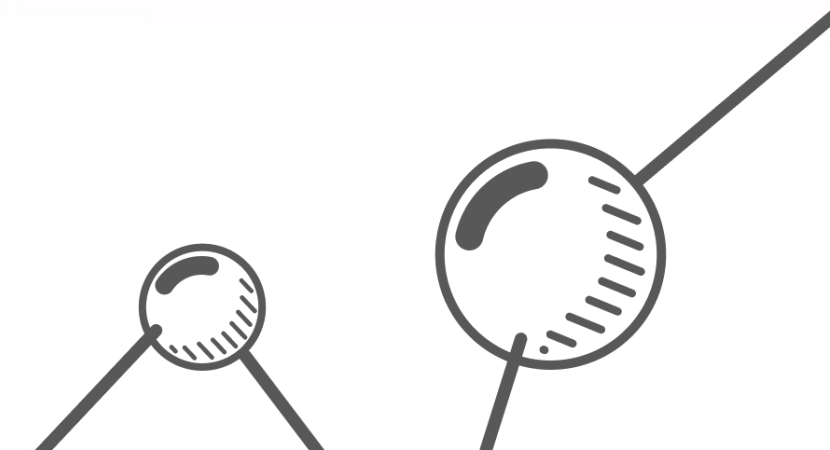
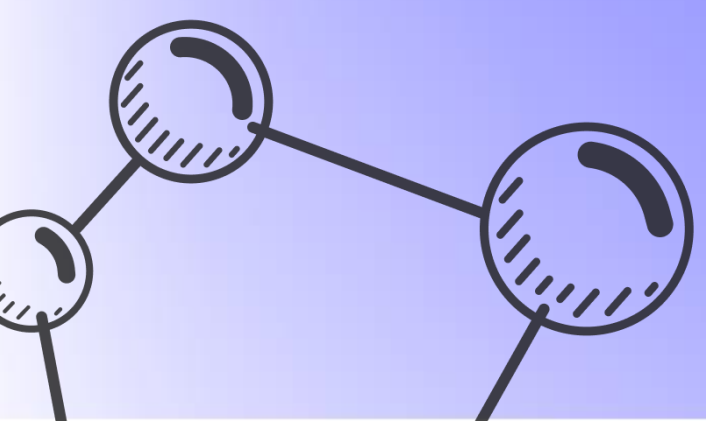


ОКРАШЕННЫЙ ЛЁН С АНТИБАКТЕРИАЛЬНЫМИ СВОЙСТВАМИ



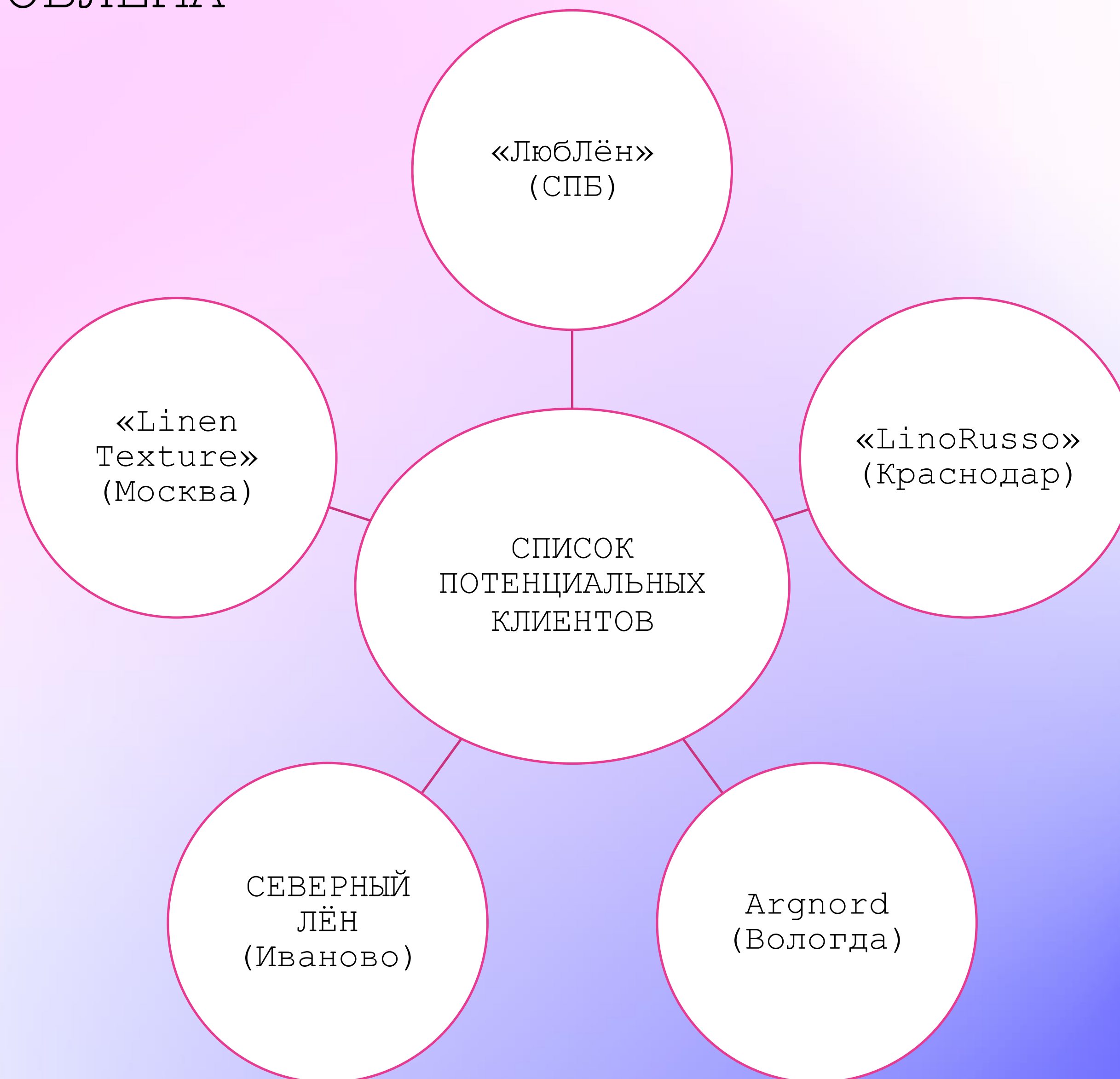
ЦЕЛЕВАЯ АУДИТОРИЯ И ПРОБЛЕМА

Целевая аудитория:

- Производители одежды;
- Производители постельного и столового белья.

Проблема:

- Использование хлора в традиционной технологии придания антибактериальных свойств льняным тканям;
- Колкость и жесткость льняной ткани без дополнительной обработки.



ОПИСАНИЕ ПРЕДЛАГАЕМОГО РЕШЕНИЯ И ТЕХНОЛОГИИ

Технология
крашения льняных
тканей при участии
четвертичных солей

Использование четвертичных солей
для достижения антибактериальных
свойств и умягчению ткани

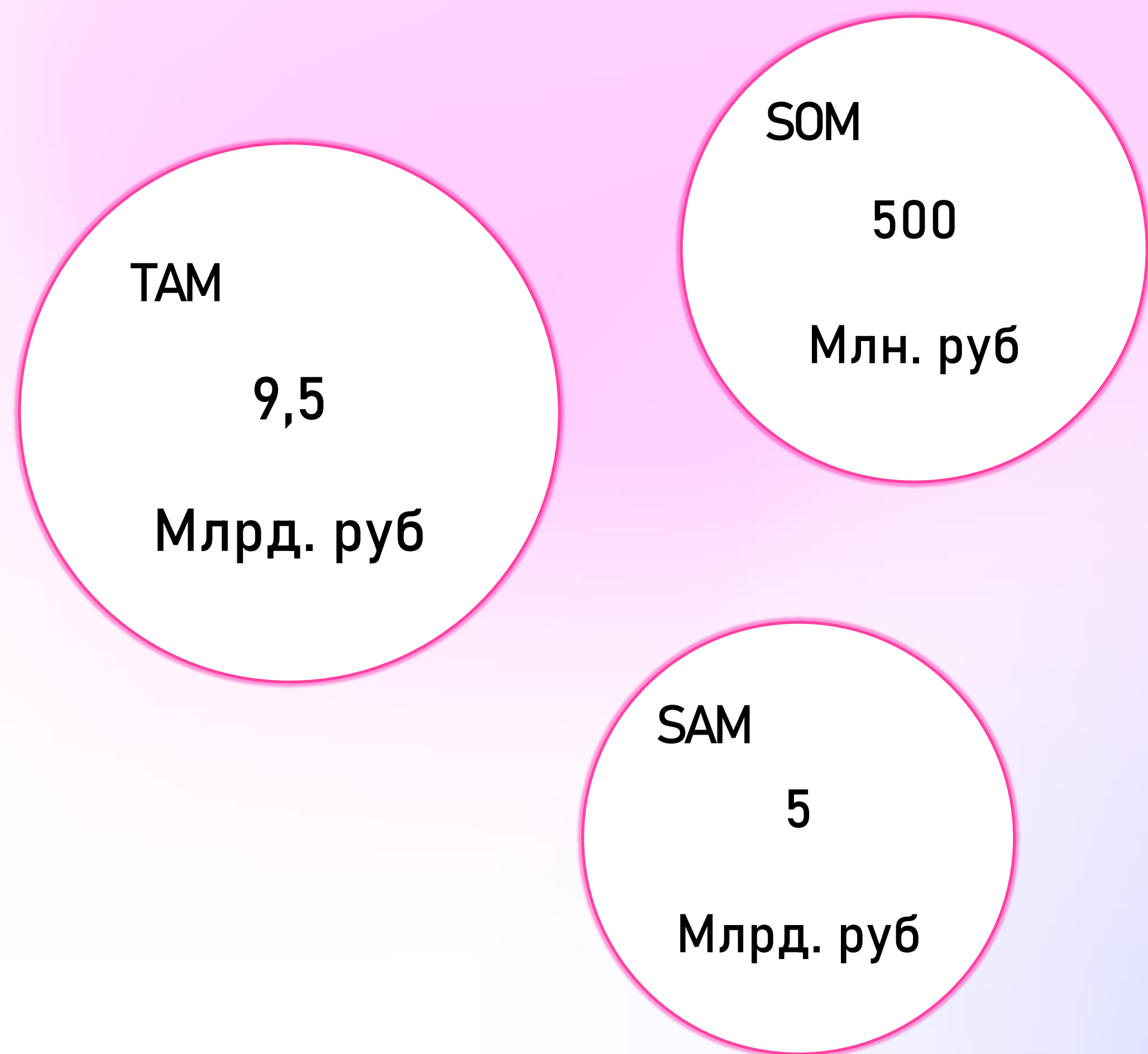
Материал дольше сохраняет свои
гигиенические качества,
предотвращает появление
неприятного запаха

Становится мягким и приятным на
ощупь

КОНКУРЕНТЫ

	НАШ ПРОДУКТ	ООО «Русский лен»	ООО «Яковлевская мануфактура»	«ТДЛ Текстиль»	«Вологодский текстильный комбинат»
Эстетические свойства (цвет)	+	-	+	+	+
Гиппоаллергенность	+	+	+	+	+
Пролонгированные антимикробные свойства	+	-	-	-	-
Мягкость	+	-	+	+	-

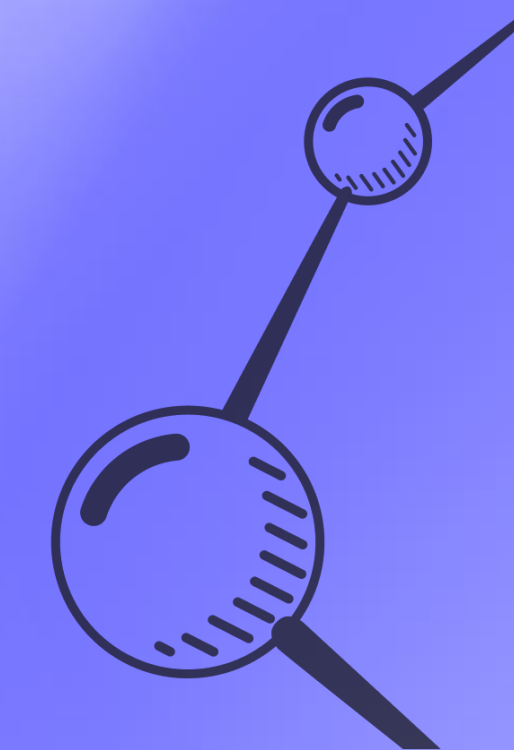
РЫНОК



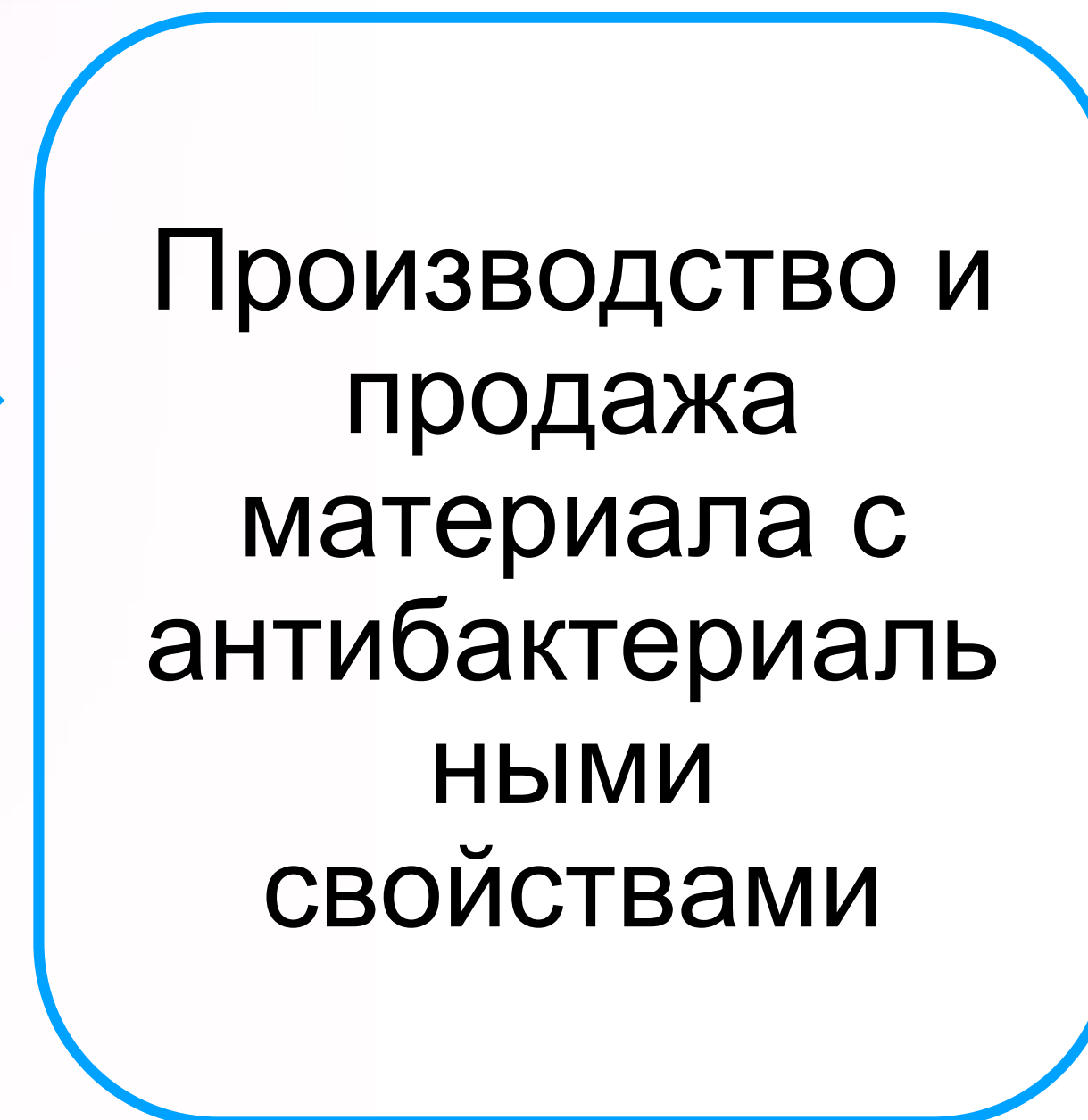
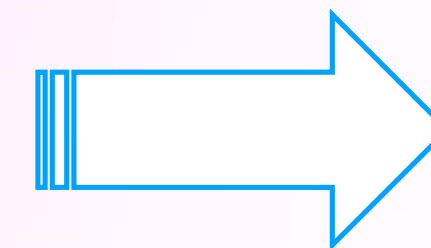
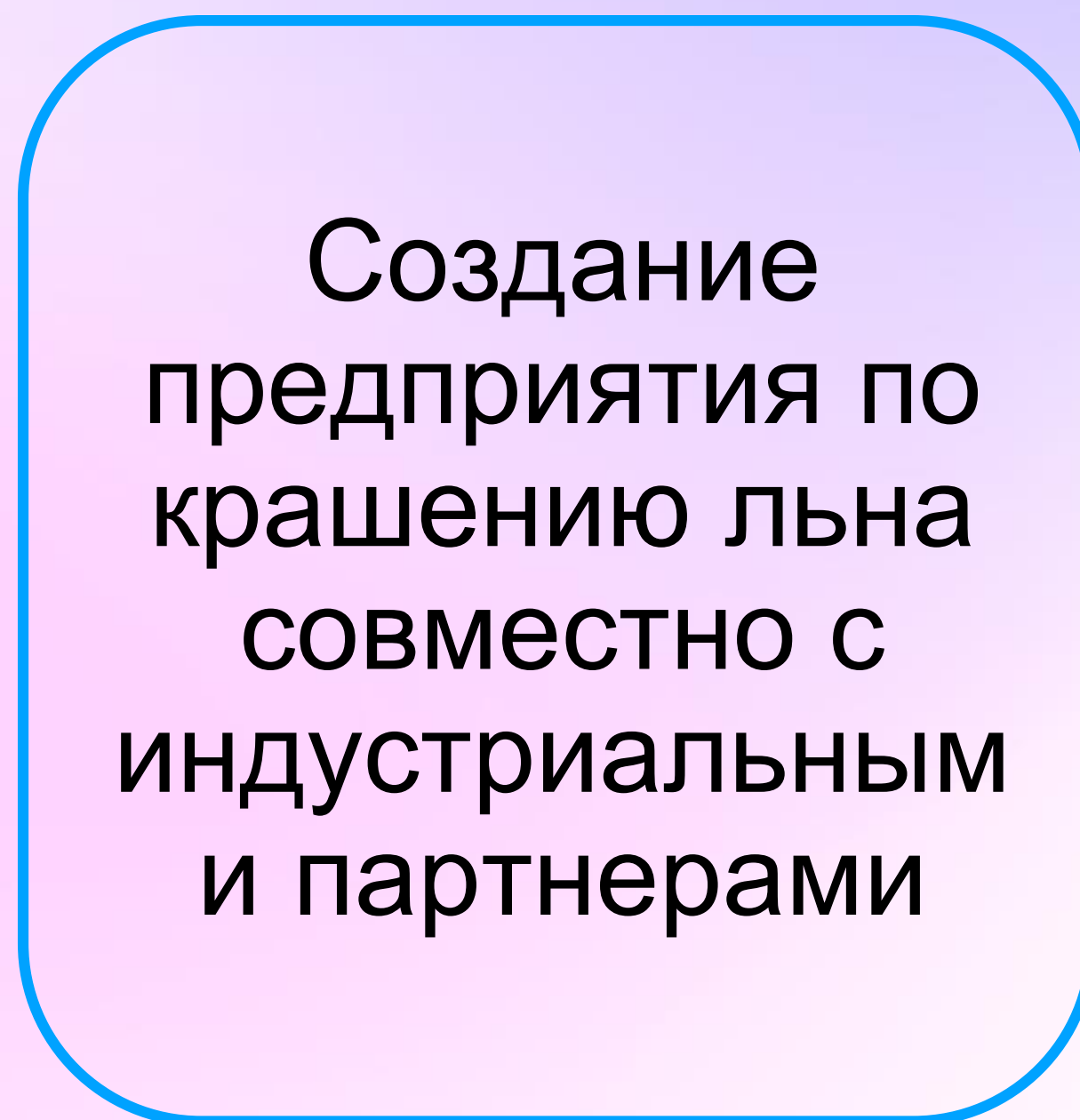
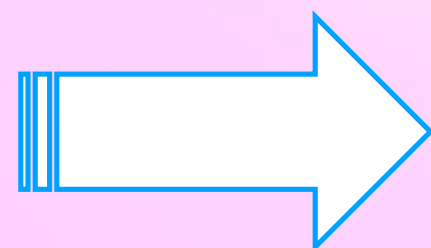
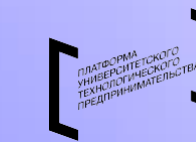
TAM – общий объем рынка

SAM – объем рынка клиентов, заинтересованных во внедрении новых технологий в работу

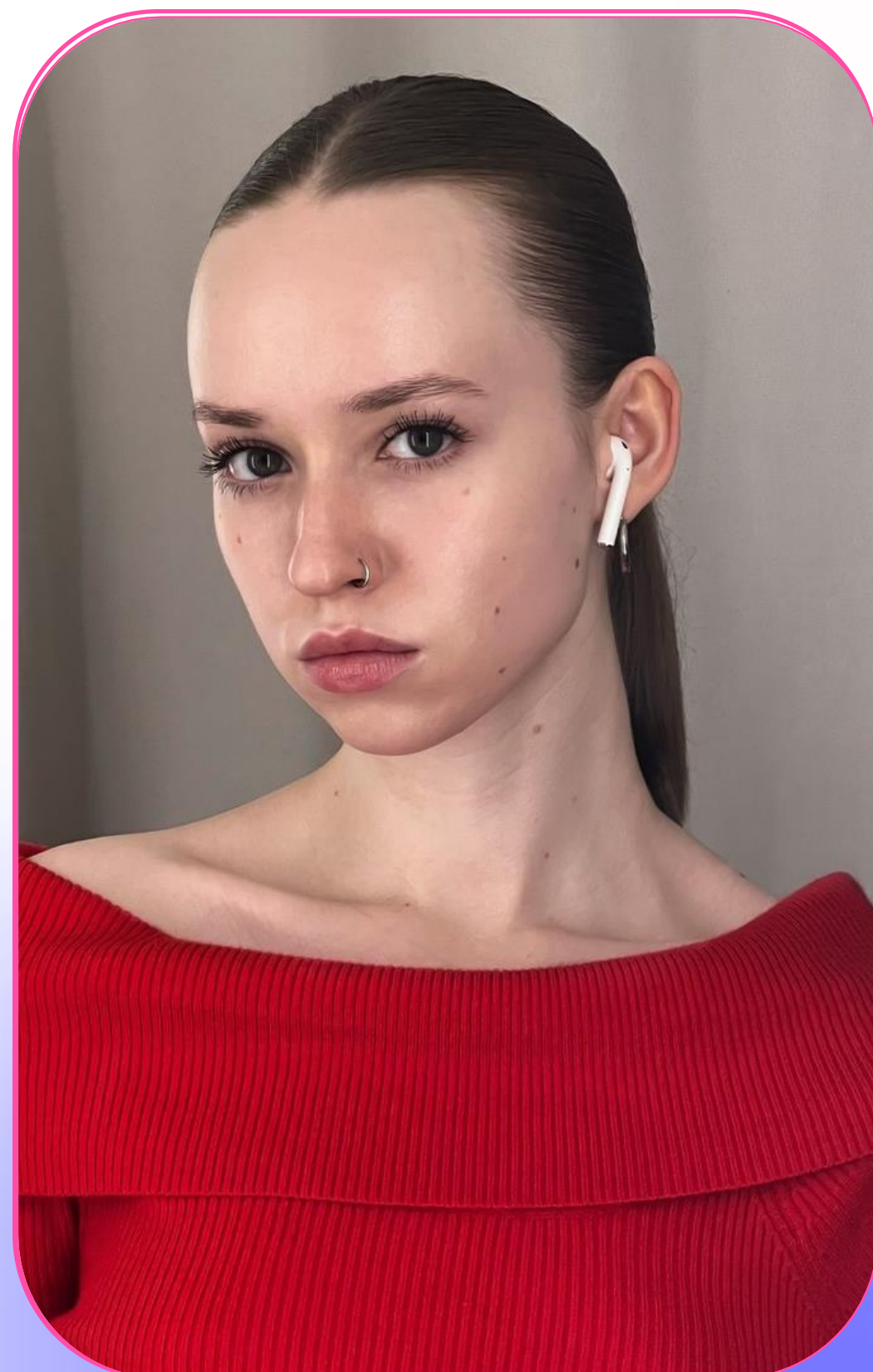
SOM – реально достижимый объем рынка (10% от SAM)



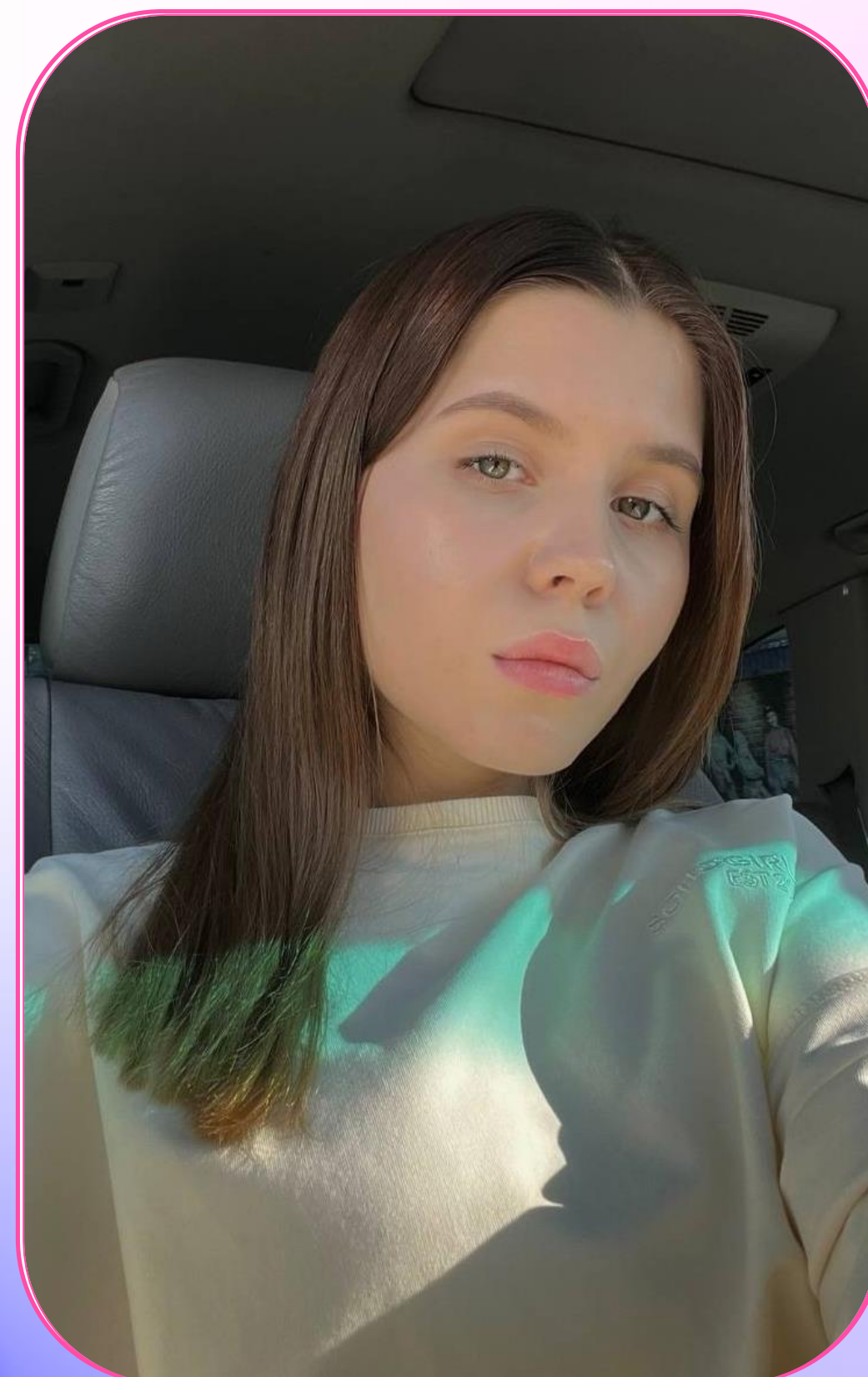
БИЗНЕС-МОДЕЛЬ



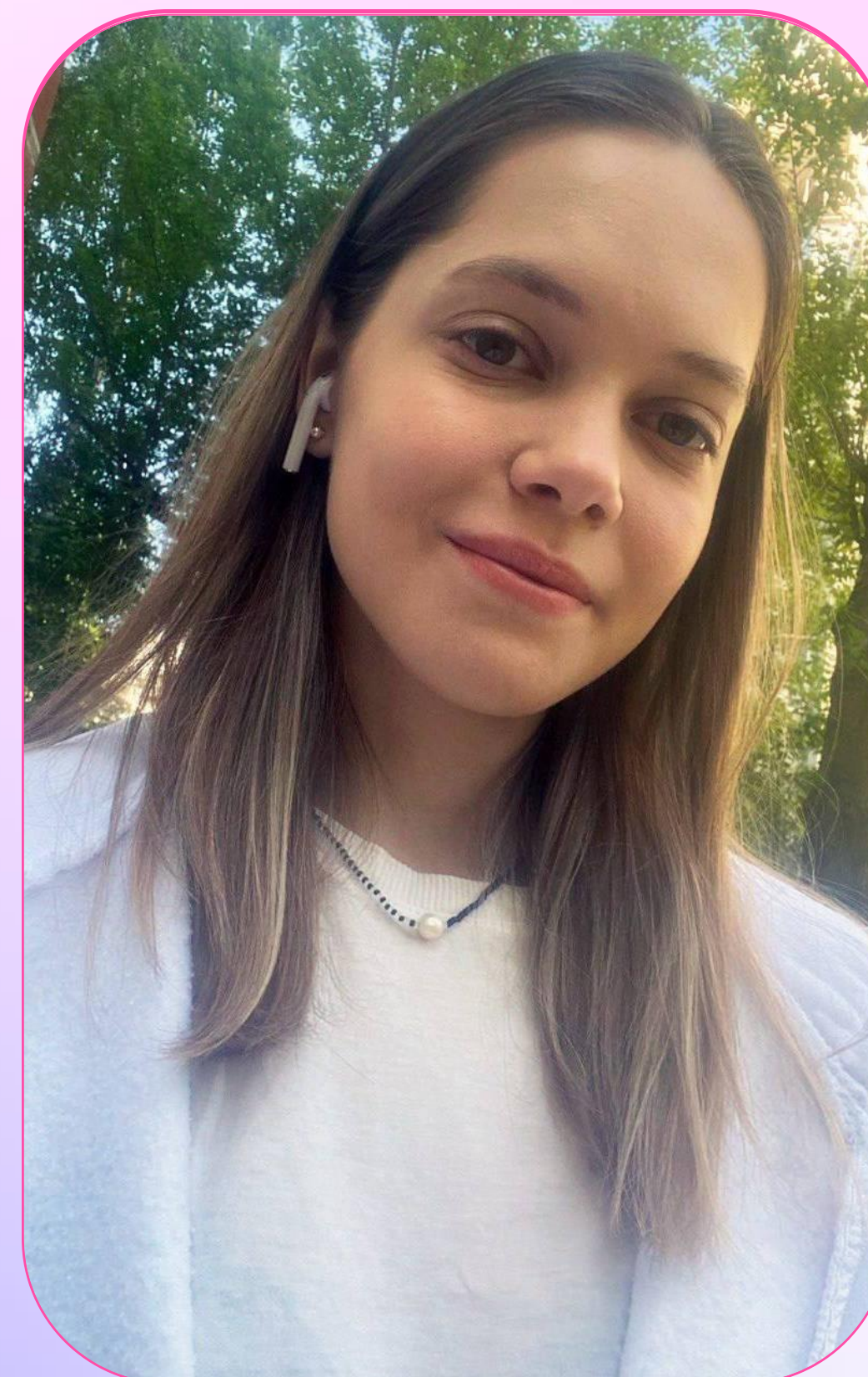
КОМАНДА



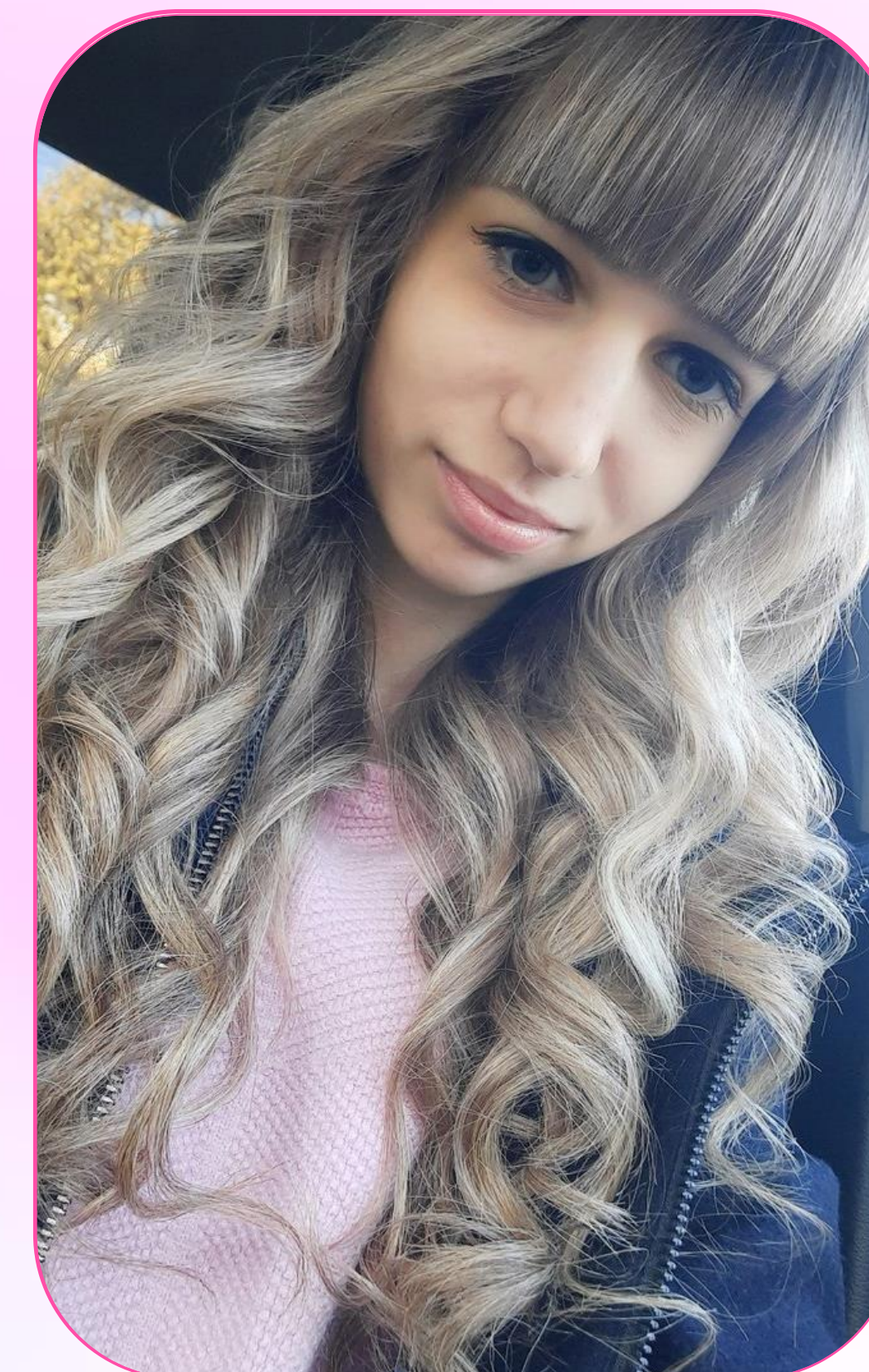
Власова Алена Сергеевна
химик-технолог
лидер



Антонова Ксения Андреевна
химик-технолог



Серёдкина Полина Романовна
дизайнер

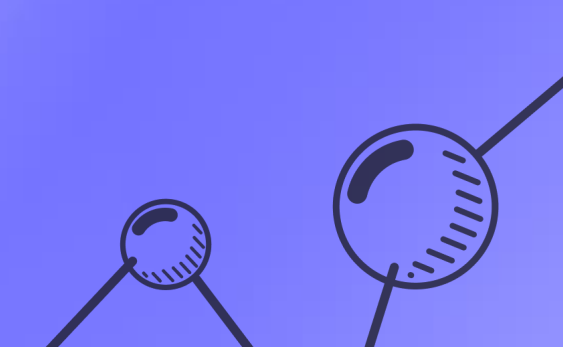


Строева Ангелина Денисовна
менеджер



РЕЗУЛЬТАТЫ АКСЕЛЕРАТОРА ПРОМТЕХДИЗАЙН

- Освоили клиентоориентированную методологию создания высокотехнологичных продуктов;
- Провели анализ рынка, сформулировали и подтвердили гипотезы о проблеме;
- Нашли команду.





ТЕКУЩИЙ СТАТУС ПРОЕКТА

- ✓ **TRL-4:** Разработан детальный макет решения для демонстрации работоспособности технологии,
- ✓ **MRL-3:** Определены ключевые клиентские сегменты, сформулировано ценностное предложение для каждого сегмента (гипотеза). Определены базовые каналы продаж. Проведен анализ и подготовлены предложения по интеграции в технологические цепочки потенциальных клиентов.,
- ✓ **CRL-2:** Некомпетентная проектная команда без внешней поддержки. Проектная команда сформирована, но нет полного набора базовых компетенций (например, отсутствуют бизнес-компетенции), нет внешней поддержки (менторы, эксперты),
- ✓ **IRL-1:** FFF Выполнена базовая оценка объема рынка, проведен конкурентный анализ, оценены первоначальные показатели бизнес-плана (необходимый объем инвестиций, прогноз по выручке), выработана стратегия защиты интеллектуальной собственности



ДОРОЖНАЯ КАРТА (ПЛАН РАЗВИТИЯ)

Найден индустриальный партнёр

Май 2024

Сертификация продукции

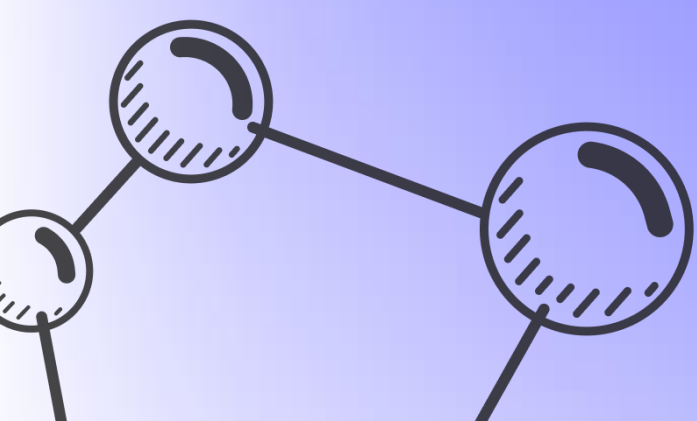
Апрель 2025

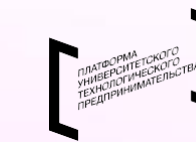
Декабрь 2024

Масштабирование

Сентябрь 2025

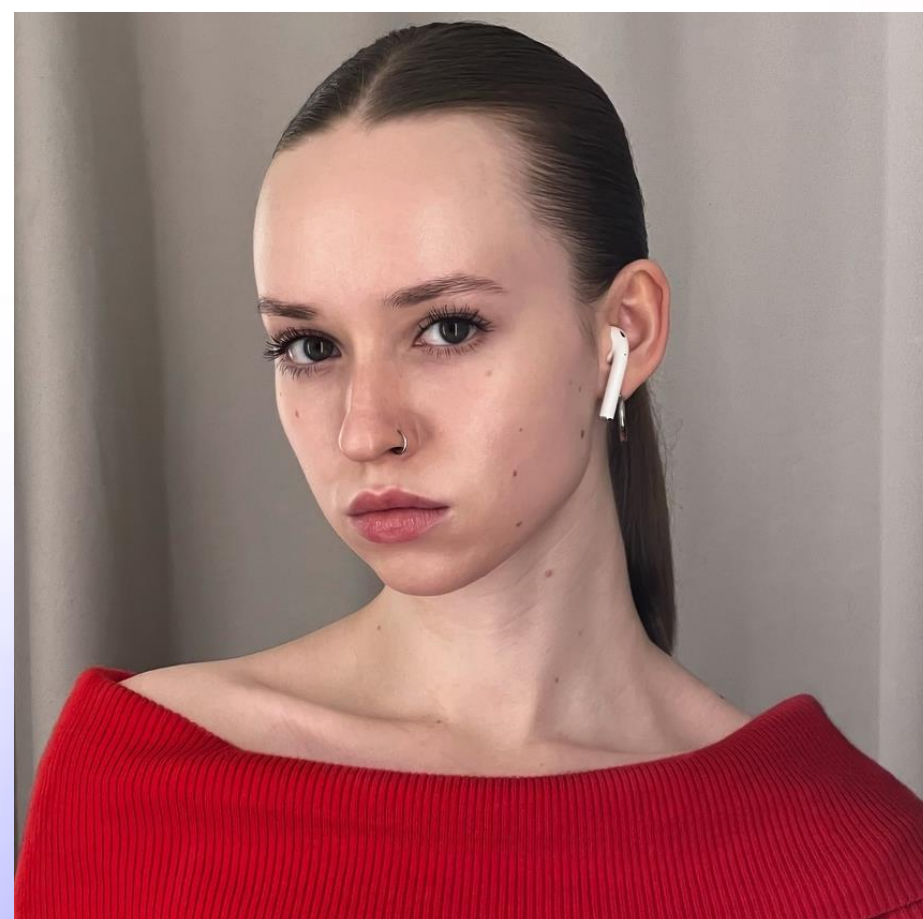
Производство и продажи





ЗАПРОС НА ПОДДЕРЖКУ

Индустриальное партнерство с целью масштабирования технологии



Контакты:

Власова Алена Сергеевна (химик-технолог)
+7 (921)-886-76-34

