

GeoTreo

сервис по подбору персональных туристических предложений, на основе интересов пользователей социальных сетей



Актуальность проекта

Сегодня все предложение на рынке туризма являются общими и стремящимися удовлетворить большую часть аудитории. По этой причине, туристам зачастую приходится балансировать между существующими ограничениями или перебирать множество интернет-страниц в поиске предложения наиболее полно отвечающим его интересам и предпочтениям.

Однако, такой способ чреват потерей личного времени и не гарантирует выбор лучшего из них, из-за большого количества разнородной информации и отсутствии системы критерии оценки его личностного портрета

Проблемы

- 1 отсутствие учета интересов и предпочтении человека при построений тур предложений
- 2 отсутствие системы критерии оценки эмоционального и личного портрета потенциального туриста
- 3 рутинный процесс поиска тур предложений и мест отдыха
- 4 отсутствие инструментов оценки качества предоставляемых услуг на основе эмоциональной оценки туристов

Решение

сервис мониторинга социальных медиа и СМИ, подбор персональных туристических предложений для туристов

Данный сервис позволит:

- 1 привлекать новых клиентов посредством составления портрета целевой аудитории на основе данных социальных сетей
- 2 улучшить качество предоставляемых услуг на основе эмоциональной оценки туристов
- 3 подбирать персональные туристические предложения для пользователя на основе его интересов в социальных сетях
- 4 сократить время поиска тур предложения

НАУКА

Научная новизна

использование нейронных сетей для построение эмоционального индекса туриста на основе данных пользователей социальных сетей,

Планируемая к созданию интеллектуальная собственность

Алгоритм по подбору персональных туристических предложений, на основе интересов пользователей социальных сетей

НАУКА

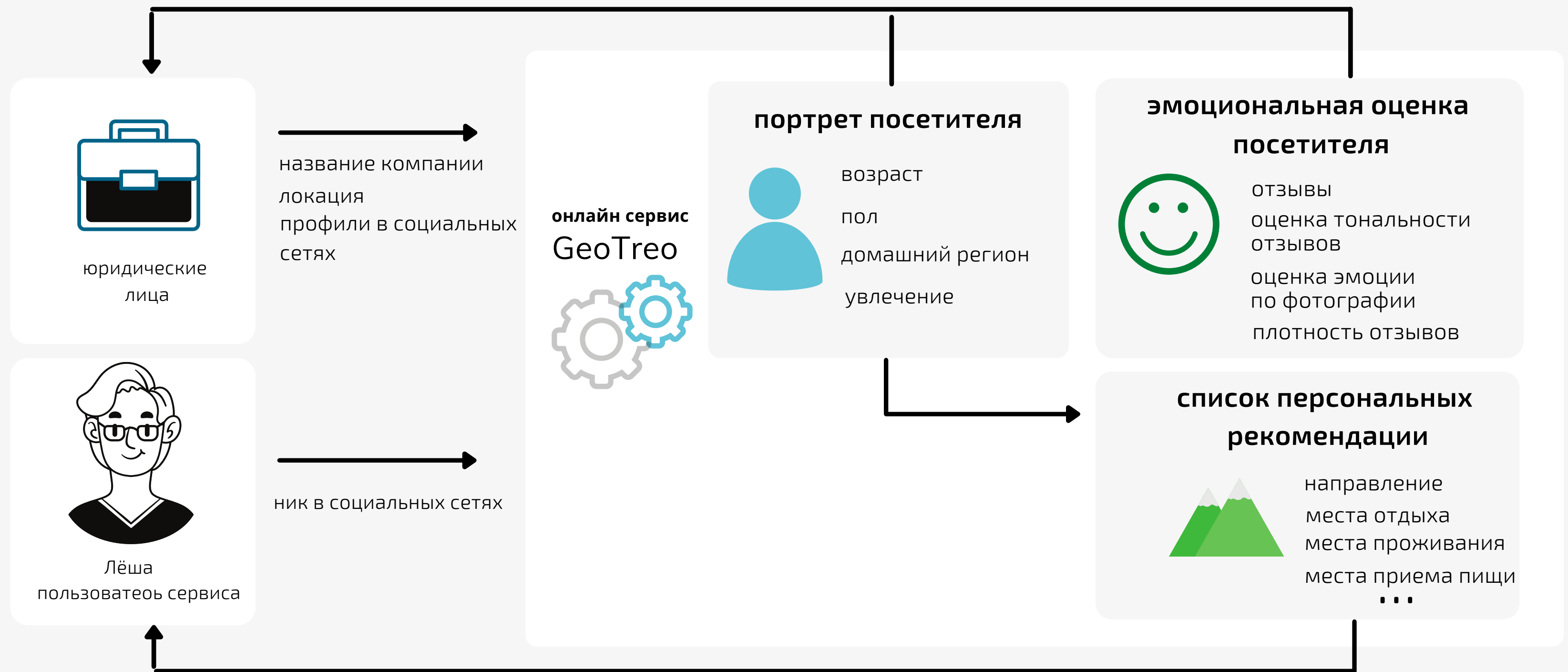
Научно-технический и практический задел:

Применений нейронных сетей для эмоциональной оценки и оценки тональности для формирование портрета туриста

Разработка алгоритма для решение задачи по подбору персональных туристических предложений на основе портрета туриста

Продукт

Сервис GeoTreo - это веб-сайт, который позволяет юридическим лицам получать контакты целевой аудитории из социальных сетей, на основе портрета и эмоциональной оценки посетителей, а физическим лицам на их основе формировать персональные туры



Конкуренты

	стоимость	портрет туриста	отзывы	упоминание	отслеживание упоминаний в режиме онлайн	получение уведомлений в телеграм или на почту	выгрузка ID целевой аудитории	эмоциональная оценка по фотографии	оценка тональности отзывов	увлечение туриста	точный маршрут туриста	длительность поездки	количество посетителей туристического объекта	история поездок туриста
GeoTreo	дешевле на 80 % от средней стоимости рынка	+	+	+	+	-	+	+	+	+	-	-	+	+
Brand Analytics	средняя стоимость на рынке	-	+	+	+	+	-	-	+	-	-	-	+	-
Star comment	дешевле на 50 % от средней стоимости рынка	+	+	+	+	-	+	-	-	-	-	-	+	+
Angry space	дешевле на 20 % от средней стоимости рынка	-	+	+	+	+	-	-	-	+	-	-	-	-
2гис	дороже на 80 % от средней стоимости рынка	+	-	-	-	-	-	-	-	+	+	+	+	+

Бизнес-модель

- Предложить бизнесу в секторе туризме, решения, основанные на мониторинге социальных медиа и СМИ:

Поиск клиентов в соц. сетях, на основе портрета посетителей. Предлагайте товар/услугу напрямую заинтересованным пользователям

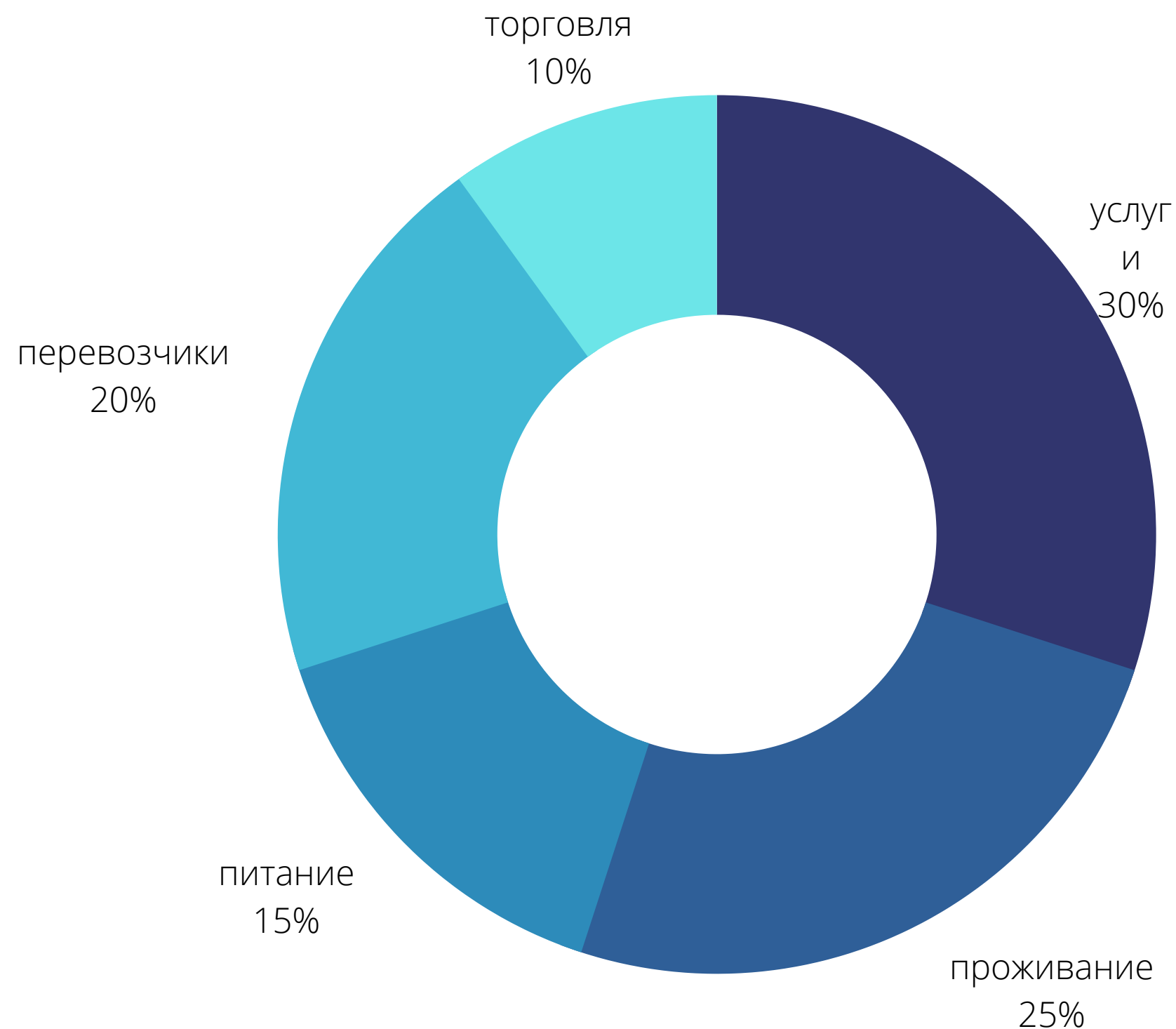
Эмоциональный индекс туриста. Получайте отзывы ваших туристов оставленных в соц. сетях, на форумах и в других открытых источниках в интернете

Анализ конкурентов. Следите за социальной и рекламной активностью своих конкурентов;

- Предложить туристам возможность построения персональных туров, исключая объекты с низкой репутацией

Бизнес-модель

потенциальные покупатели: **сектор туризма России**



8,9 тыс руб.
годовая подписка

>10 тыс. пользователей
реклама на сервисе

бесплатно
пользователям

РЫНОК

PAM онлайн продажи в области туризма

23,4
млрд руб

TAM маркетинговые расходы

820
млн руб

SAM маркетинговые расходы на сбор
аналитических данных

92
млн руб

SOM ожидаемый уровень

8,9
млн руб

Финансы

тип сценария

тыс компании

млн руб./год

ожидаемый

1

8,9

позитивный

5

44,5

B2B

оптимистичный

11

97,9

негативный

<1

<8,9

количество посетителей рекомендательного сервиса за **1 год**

10 **тыс**
пользователей

B2C

Бизнес

Параметр	1-ый год после НИОКР	2-ой год после НИОКР	3-ий год после НИОКР
Оценочный объем рынка (платежеспособного спроса), млн. руб.:	92	108	117
Потенциальная доля создаваемого продукта на рынке:	10%	13%	17%
Выручка от реализации продукции, млн. руб.:	9,2	14,04	20,4

Текущие результаты

1

в разработке MVP

2

выбран регион для пилотного внедрения

3

проекту оказывается информационная поддержка
Министерством туризма Кабардино-Балкарской
республики

4

Подана заявка в патентное бюро

Планы развития

ПРОЕКТИРОВАНИЕ

формирование банка данных туристических зон

формирование банка данных интересов пользователей социальных сетей

проектирование UI/UX дизайна

ОБУЧЕНИЕ АЛГОРИТМА

определение структуры нейронной сети

настройка параметров нейронной сети и алгоритма ее обучения

обучение сети

ПРОТОТИП(ALFA)

проверка гипотез

внедрение в регион присутствия

получение обратной связи

РАЗРАБОТКА БЕТА - ВЕРСИИ

доступ к онлайн сервису для всех пользователей

получение обратной связи

РАЗРАБОТКА ФИНАЛЬНОЙ ВЕРСИИ(RELEASE)

интеграция сторонних сервисов

создание API сервиса

СОПРОВОЖДЕНИЕ ОПТИМИЗАЦИЯ

выпуск обновлений

добавление функционала

Команда



Ильяс Ниязов

Team Lead проекта
backend-разработчик



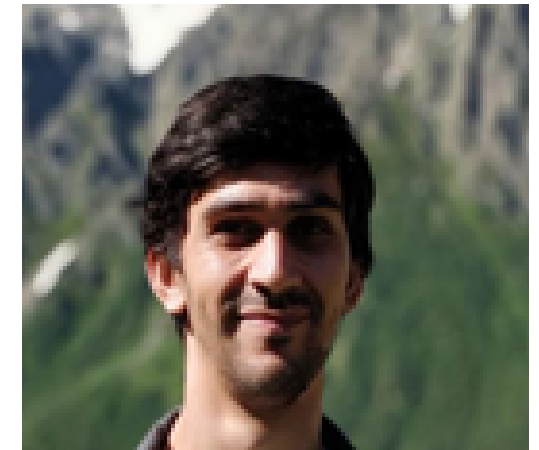
Самат Жабелов

системный аналитик
backend-разработчик



Мухаммед Кетов

UI/UX дизайнер
QA специалист



Сосмаков Аслан

фронт разработчик

Контакты

Сайт [geotreo.ru \(http://89.208.197.240:5000/\)](http://89.208.197.240:5000/)

Телефон +7 (967) 413-47-10

email niyazov2023@gmail.com