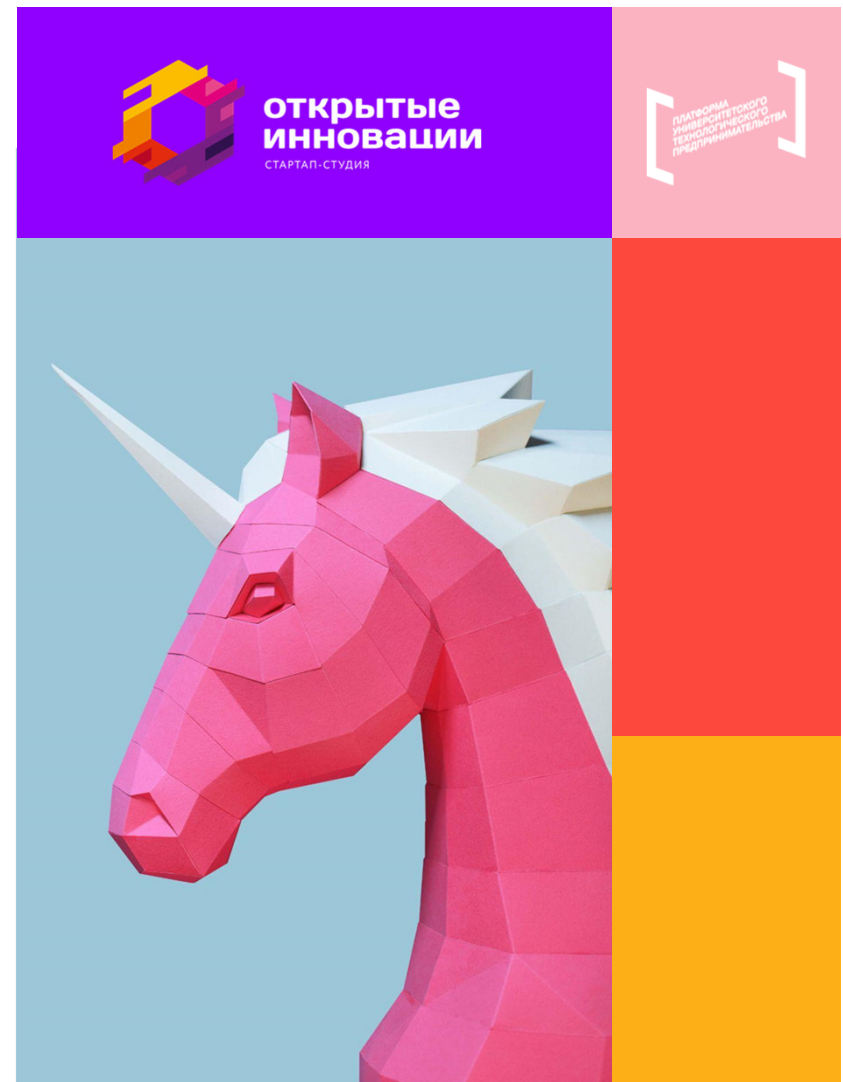




**Программа ДПО
«Нейробиологические методы
в психодиагностике»**

<https://pt.2035.university/project/dpo-nejrobiologiceskie-metody-v-psihodiagnostike>

20.35 **20.35**
УНИВЕРСИТЕТ НАЦИОНАЛЬНАЯ
ТЕХНОЛОГИЧЕСКАЯ
ИНИЦИАТИВА



АКТУАЛЬНОСТЬ ПРОЕКТА

Борьба со **стрессом** и преодоление негативных последствий дезадаптации является важной компонентой в **сохранении здоровья человека**.

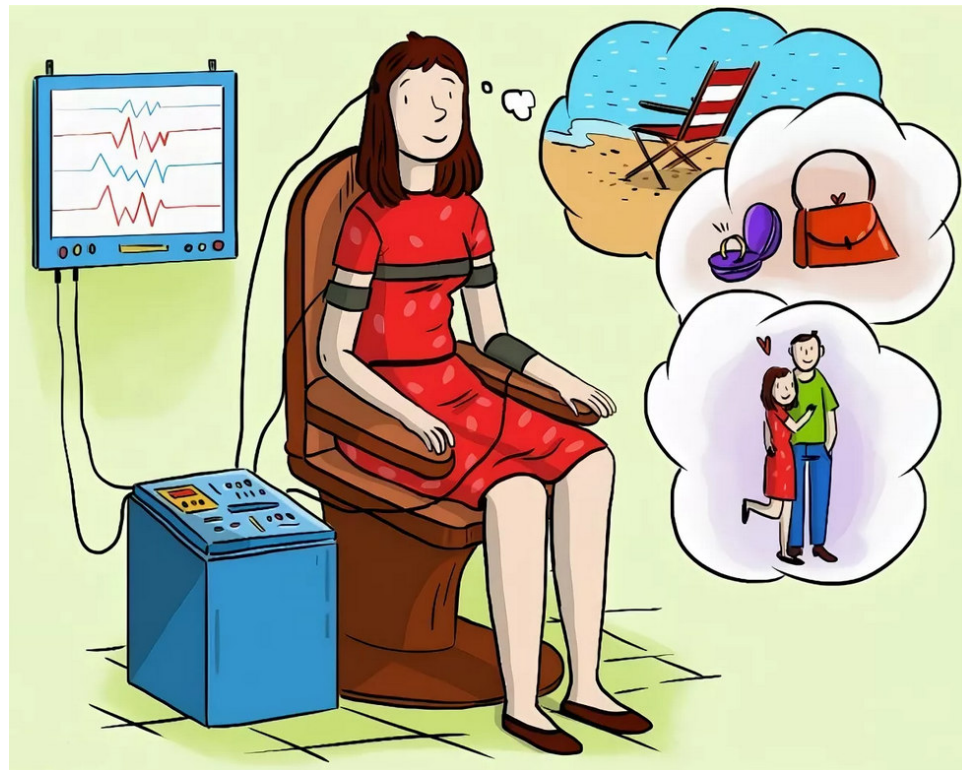
Болезнь легче предотвратить, чем лечить.

Проект соответствует рынкам НТИ:
EDUNET, SPORTNET, NEURONET

ЦЕЛЕВАЯ АУДИТОРИЯ

Специалисты по
личностному росту и
развитию человека:

- **психологи**
- **фитнес-тренеры**
- **HR-менеджеры**



ПРОБЛЕМА

57% жителей РФ
подвержены стрессу*

79% - молодые люди в возрасте
от 18 до 24 лет**

При проведении психодиагностики **очень редко** специалисты **используют** объективные методы функциональной диагностики, а также оценку адаптационных резервов организма и стресс-состояний человека по причинам:

- незнание о существовании методов доврачебной оценки ФС человека;
- неумение использовать в работе данные о стрессе и адаптации;
- отсутствие доступа к технологиям и приборам измерения.

Эта ситуация не позволяет получать комплексную картину о состоянии клиента и эффективно с ним работать (тренировать, сопровождать).

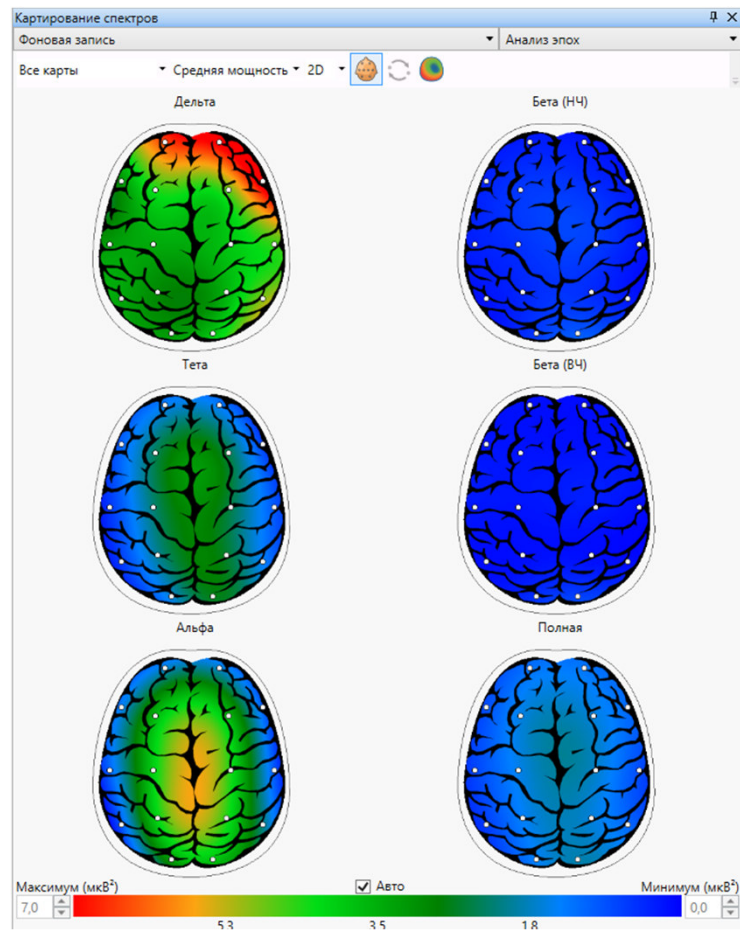
* <https://wciom.ru/analytical-reviews/analiticheskii-obzor/stress-i-kak-s-nim-borotsja>

** <https://rq.ru/2022/07/25/vciom-bolshe-poloviny-rossiian-perezivali-stress-v-2022-godu.html>

РЕШЕНИЕ

Программа ДПО «Нейробиологические методы в психодиагностике»

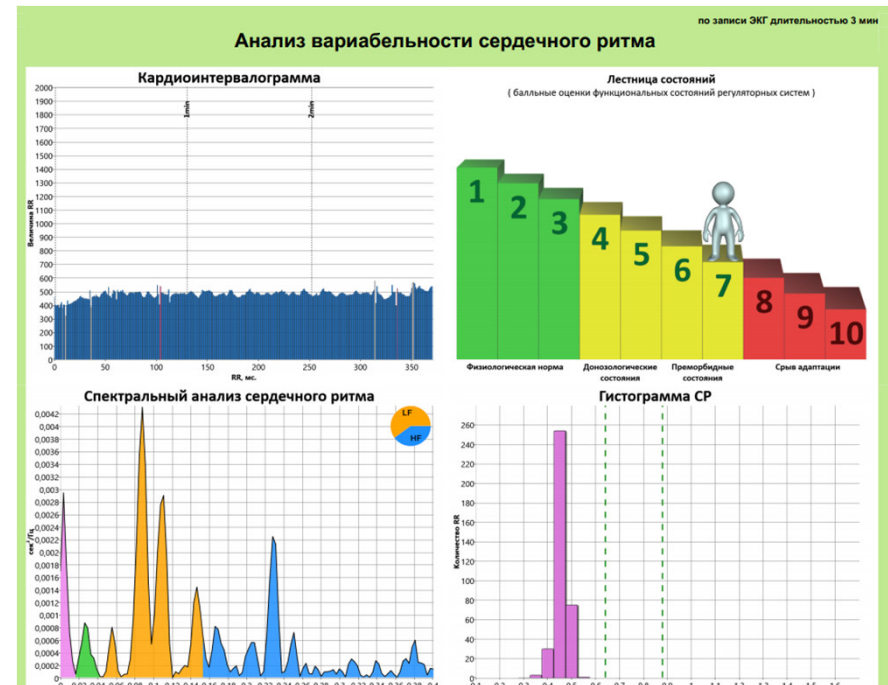
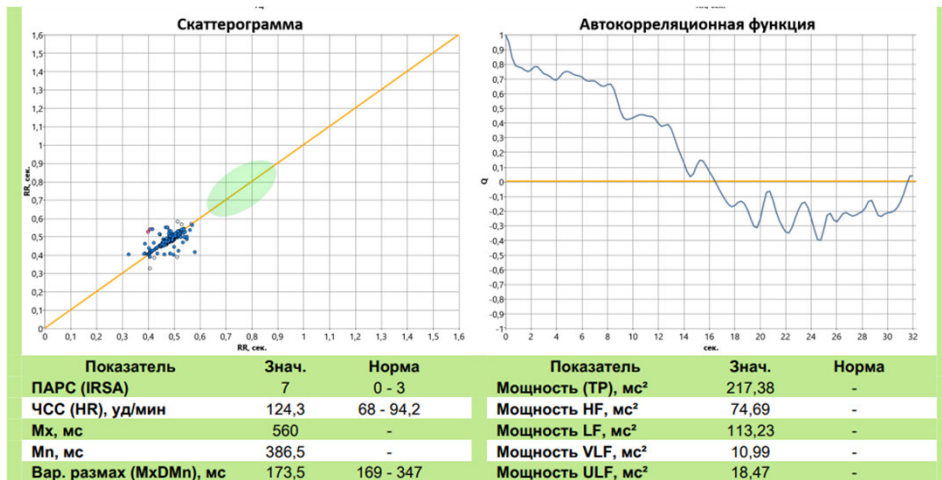
Метод электроэнцефалографии (ЭЭГ) для оценки стресс-реакций и адапционных резервов организма человека



РЕШЕНИЕ

Метод вариационной ритмографии (математический анализ variability сердечного ритма (ВСР-диагностика) и возможности его использования в **оценке адапционных резервов** организма человека.

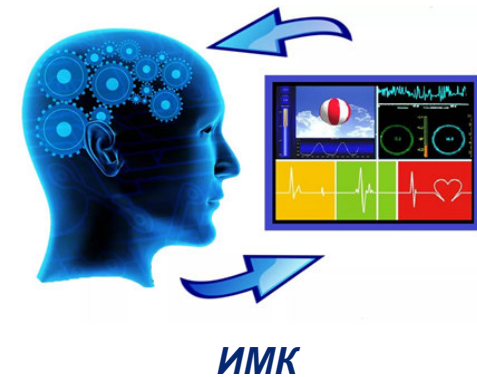
Программа ДПО «Нейробиологические методы в психодиагностике»



РЕШЕНИЕ

Метод альфа БОС-тренинга и возможности его использования для **коррекции стресс-состояний и повышения адаптационных возможностей** организма человека.

Программа ДПО «Нейробиологические методы в психодиагностике»



РЫНОК программ ДПО в России (психология, образование, медицина)



PAM

Potential Available Market - потенциальный объем рынка

9 млрд. рублей * РФ



TAM

Total Addressable Market - общий объем рынка

3,2 млрд. рублей * РФ



SAM

Served/Serviceable Available Market - доступный объем рынка

72 млн. рублей * Тюменская область



SOM

Serviceable & Obtainable Market - реально достижимый объем рынка

5 млн. рублей (к 2027 году)

* <https://edtechs.ru/analitika-i-intervyu/glavnye-trendy-dpo-v-2023-godu-cto-zhdet-rossijskij-rynok/>
https://marketing.rbc.ru/articles/14131/efaidnbmnnnibpcajpcglclefindmkaj/https://businessstat.ru/images/demo/additional_professional_education_russia_demo_businessstat.pdf

КОНКУРЕНТЫ

Программа (с модулем по нейробиологии)	Организация	Стоимость, рублей	Формат	+/-
Нейробиологические методы в психодиагностике (36 часов)	ТюмГУ	20 000	очный	Ориентирована на работу со здоровыми людьми
Нейропсихология: от диагностики синдромов к реабилитации (36 часов)	МГУ им. М.В. Ломоносова	70 000	электронный	Ориентирована на работу с больными
Психологическое сопровождение боевых стрессовых расстройств и посттравматических стрессовых расстройств (72 часа)	МГУ им. М.В. Ломоносова	35 000	электронный	Ориентирована на работу с больными
Психологическая диагностика детей и подростков (36 часов)	МГППУ	13 500	электронный /очный	Ориентирована на детей
Психофизиологические исследования с применением полиграфа (более 250 часов)	МФТИ	89 000	очный	«Тяжелая» программа проф. переподготовки
Клиническая (медицинская) психология (более 250 часов)	УрФУ	50 000	очный	«Тяжелая» программа проф. переподготовки

Наши преимущества

- **Доступность** – гибкий график реализации программы ДПО (выходные, вечернее время). Малые группы позволят гибко подстроить программу под временные слоты клиентов.
- **Стоимость (средний чек)** - наша программа ДПО дешевле, чем у конкурентов.
- **Технологичность** – программа обеспечена новейшим медико-биологическим оборудованием 2023 года выпуска и сопровождается современными актуальными методиками диагностики состояния человека.
- **Опыт работы** – совместный с ТюмГМУ и ТВВИКУ проект «Криохакинг».

БИЗНЕС-МОДЕЛЬ

- **Инфраструктура:**

1. Оборудование и кадры (в наличии)
2. Продвижение продукта (затраты на создание сайта и рекламу)

- **Наше предложение (ценность):**

1. Программа ДПО

- **Поток дохода:**

1. Оплата слушателей за обучение по программе ДПО

Средний чек – **20 тыс. рублей;**

Количество слушателей в 2024 – **20 человек;**

400 тыс. – оплата слушателей.

Количество слушателей до 2027 – **150-250 человек;**

Оборот в 2027 – **3-5 млн. рублей.**

- **Необходимые инвестиции на старте:**

400 тыс. рублей (создание алгоритмизированного интегрального модуля оценки стресс-состояний и адапционной нагрузки; создание сайта программы; разработка модели коррекции ФС на основе ЭЭГ БОС-тренинга).

КОМАНДА СТАРТАПА Программа ДПО «Нейробиологические методы в психодиагностике»

ФИО	Роль в проекте	Телефон, почта	Должность (при наличии)
Толстогузов Сергей Николаевич	Лидер (СЕО), маркетинг и продажи, спикер	s.n.tolstoguzov@utmn.ru	Доцент кафедры анатомии и физиологии человека и животных ТюмГУ
Лепунова Ольга Николаевна	Технолог, разработчик (СТО), спикер	o.n.lepunova@utmn.ru	Доцент кафедры анатомии и физиологии человека и животных ТюмГУ
Турбасова Наталья Вячеславовна	Технолог, разработчик (СТО), спикер	n.v.turbasova@utmn.ru	Доцент кафедры анатомии и физиологии человека и животных ТюмГУ
Чистякова Екатерина Сергеевна	Технолог, разработчик (СТО), ассистент	e.s.chistyakova@utmn.ru	Студент магистратуры 2 курса ИНБИО ТюмГУ
Найда Юлия Викторовна	Технолог, разработчик (СТО), ассистент	stud0000225658@study.utmn.ru	Студент магистратуры 1 курса ИНБИО ТюмГУ
Савин Михаил Русланович	Технолог, разработчик (СТО), ассистент	stud0000250347@study.utmn.ru	Студент бакалавриата 4 курса ИНБИО ТюмГУ
Акназарова Амина Ирековна	Технолог, разработчик (СТО), ассистент	stud0000241622@study.utmn.ru	Студент бакалавриата 4 курса ИНБИО ТюмГУ

ПЛАНЫ РАЗВИТИЯ

*CRL — методика определения уровня рыночной готовности и коммерциализации
(Commercialization Readiness Level)*

1.	Подготовка и защита проекта	До 31.12.2023	CRL 1. Определено наличие потребности рынка по литературным источникам: тренды, обзоры, конференции, динамика патентования. CRL 2. Определены и оценены целевые потребительские сегменты. CRL 3. Проведены конкурентный анализ, анализ поставщиков, уточнены характеристики продукта, способы монетизации.
2.	Продвижение продукта до целевой аудитории	До 28.02.2024	CRL 4. Уточнены конкуренты, поставщики, модели ценообразования. CRL 5. Уточнена ценовая политика, выбраны канал продаж, приоритетные поставщики. CRL 6. Уточненные спецификации продукта по каждому целевому сегменту, уточненная бизнес-модель.
3.	Первый набор слушателей на программу ДПО	До 31.03.2024	CRL 7. Предварительный вывод на рынок
4.	Сбор и анализ отзывов слушателей, корректировка программы под актуальные проблемы потребителей	С первой реализованной программой	CRL 8. Отработка замечаний заказчиков. CRL 9. Вывод на рынок.

КОНТАКТЫ ЛИДЕРА

*Толстогозов
Сергей
Николаевич*



s.n.tolstoguzov@utmn.ru

+7 904 4941086

