



МИНОБРНАУКИ
РОССИИ



БГТУ
им. В. Г. Шухова



Акселератор
Хоумнет

МЕЖВУЗОВСКАЯ АКСЕЛЕРАЦИОННАЯ ПРОГРАММА
АКСЕЛЕРАТОР ХОУМНЕТ



ТРАНСФОРМИРУЕМЫЙ МНОГОФУНКЦИОНАЛЬНЫЙ МОДУЛЬ

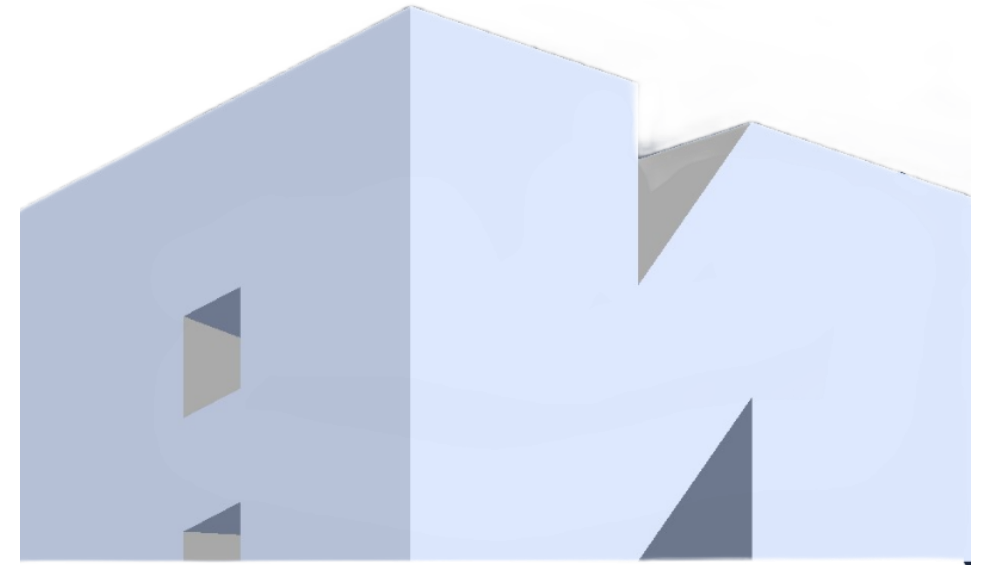


Лидер команды: Головина Ангелина



Мы разрабатываем трансформируемый многофункциональный модуль

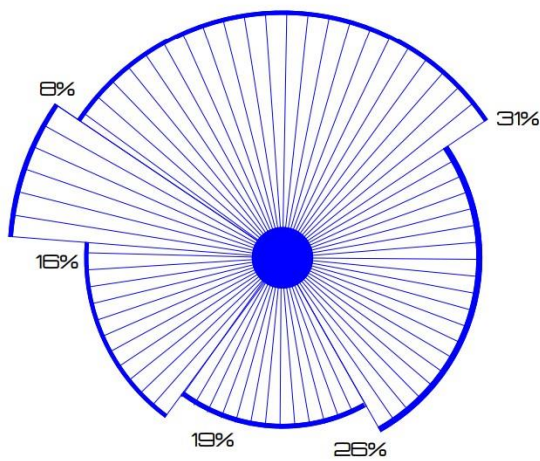
Предлагаемый проект ставит своей целью разработку модульных защитных конструкций, которые в условиях отсутствия военных действий могут быть легко трансформированы в малые коммерческие объекты, такие как уютные кофейни, небольшие павильоны для продажи свежих цветов и книг ("буккроссинги"), и другие подобные предприятия. Модульность достигается разделением помещений (зон) по модулям. Такие многофункциональные конструкции могут не только надежно защищать мирных жителей во время обстрелов, но и способствовать возрождению городской жизни и экономической активности в послевоенный период



АКТУАЛЬНОСТЬ

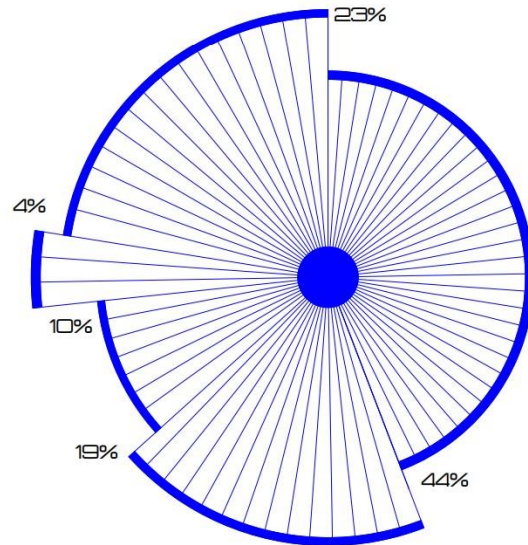
Проект направлен на разработку модульных конструкций для защиты населения от обстрелов, которые в дальнейшем можно переориентировать под малые коммерческие объекты (кофейни, павильоны продажи цветов, буккроссинги и т.д.)

Результаты опросов на апрель 2024 г:



Что вы планируете делать с предпринимательской деятельностью?

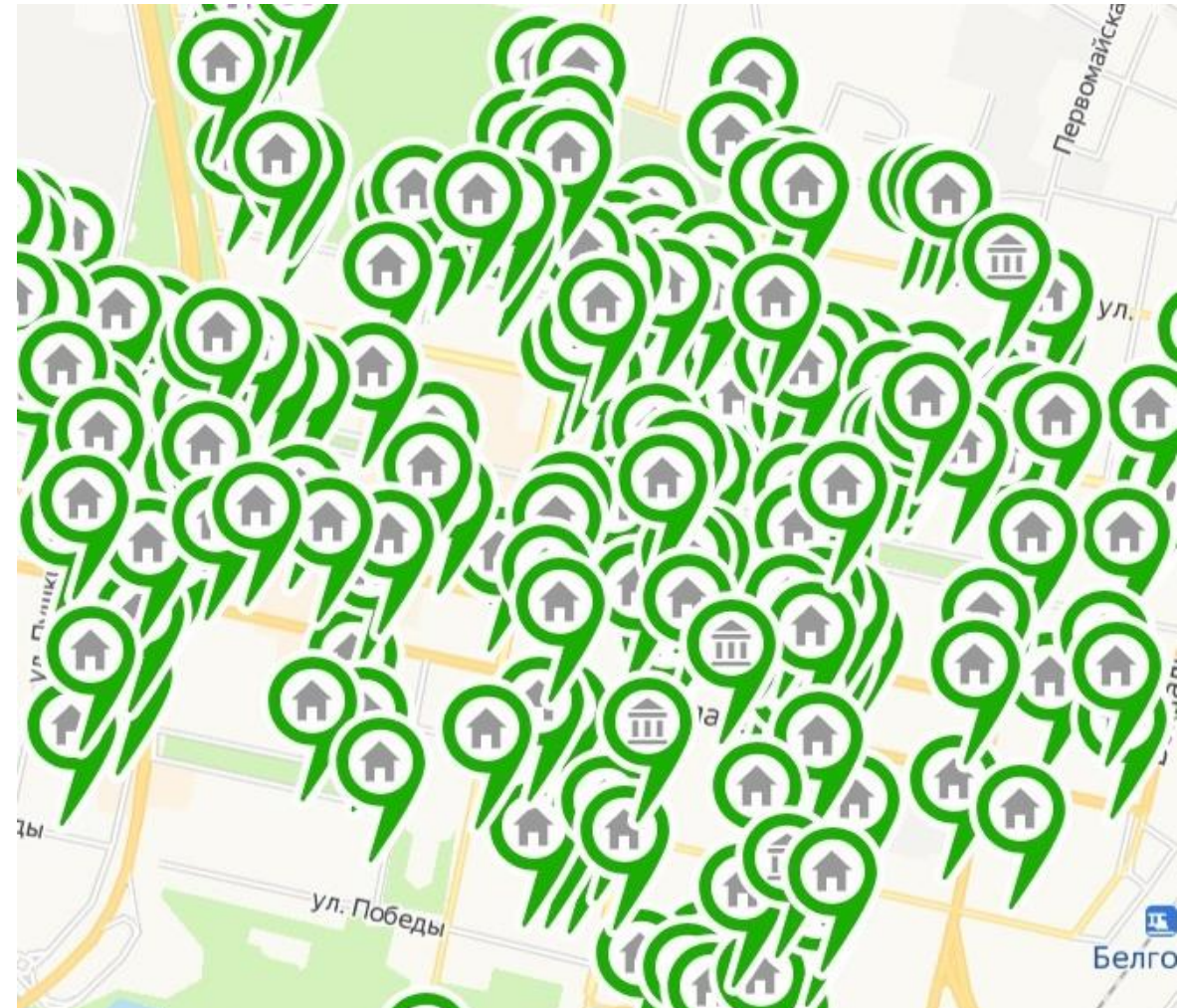
- 31% - работать дальше
- 26% - временно закрыться
- 19% - уже временно закрылись
- 16% - переехали в другой регион
- 8% - предпринимательская деятельность завершена



С какой периодичностью вы посещаете общественные места?

- 44% - выхожу крайне редко
- 23% - периодически выхожу
- 19% - выхожу часто, хотелось бы чаще
- 10% - переехали в другой регион
- 4% - не выхожу

По результатам опросов модульные укрытия белгородцам необходимы. На данный момент в Белгороде установлено более 400 железобетонных модульных укрытий



В СВЯЗИ С НЫНЕШНЕЙ СИТУАЦИЕЙ В ОБЛАСТИ, ПОСЕЩЕНИЕ ОБЩЕСТВЕННЫХ МЕСТ СТАЛО НЕБЕЗОПАСНЫМ, ЧТОБЫ РЕШИТЬ ДАННУЮ ПРОБЛЕМУ СЛЕДУЕТ УСТАНОВИТЬ ТРАНСФОРМИРУЕМЫЕ ЗАЩИТНЫЕ МОДУЛИ, КОТОРЫЕ БУДУТ ОБОРУДОВАНЫ ВСЕМ НЕОБХОДИМЫМ ДЛЯ КОМФОРТНОГО ВРЕМЯПРЕПРОВОЖДЕНИЯ, ИСПОЛЬЗУЯ ПРОЧНЫЕ И НАДЕЖНЫЕ СТРОИТЕЛЬНЫЕ МАТЕРИАЛЫ.

Безопасность и надежность

- потребители, как в коммерческих, так и в социальных секторах, ожидают, что защитные модульные конструкции будут обеспечивать высокий уровень безопасности и защиты от различных угроз.

Цена и доступность

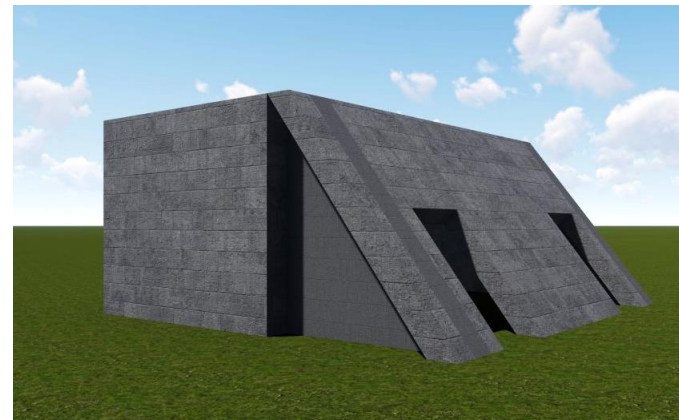
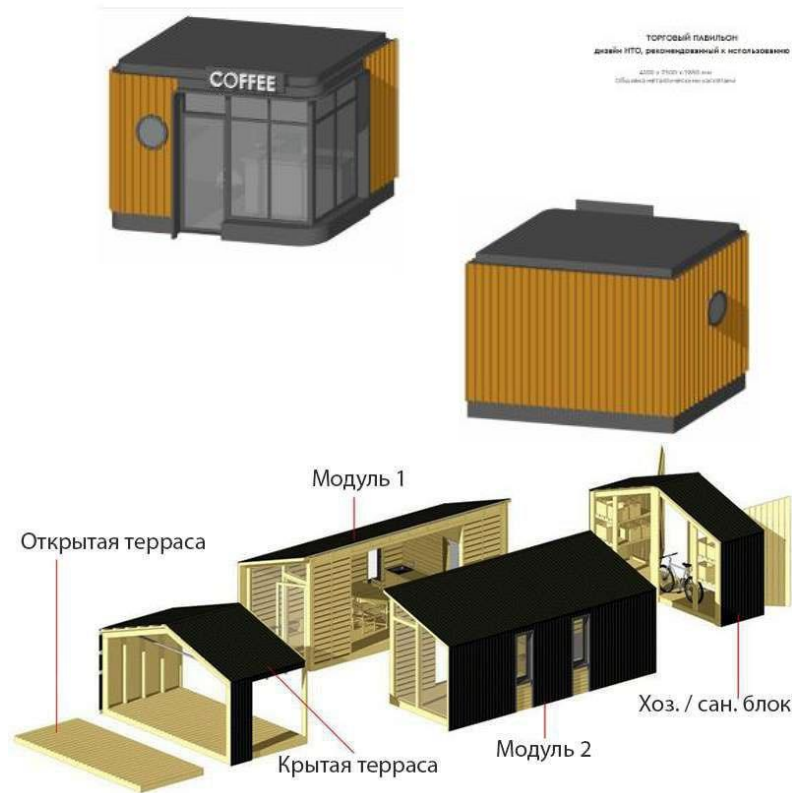
- если защитные модульные конструкции слишком дороги или недоступны для широких слоев населения или бизнеса, это может привести к недовольству и низкому спросу, поэтому проектируемые конструкции доступны для потребителей.

Продолжительность использования

- потребители желают, чтобы защитные конструкции были долговечными и требовали минимального обслуживания.

ОПИСАНИЕ ПРОДУКТА И ТЕХНОЛОГИИ

Надежность модульной конструкции будет достигаться применением трёхслойности материала с использованием тяжёлого и лёгкого бетона путём чередования прочных и мягких слоёв, которые обладают высокой долговечностью и устойчивостью к различным механическим нагрузкам, тем самым обеспечивая безопасность



КОНКУРЕНТЫ

Сегменты рынка HomeNet: Адаптивные пространства

Инклюзивный градостроительный план

Таб.1 Сравнительный анализ конкурентов

	Красота	Функциональность	Многозадачность	Безопасность
Модульные конструкции СССР	4,6/5	2/5	1/5	3,7/5
Зарубежные модули	0,5/5	1/5	1/5	4/5
Модули в Белгороде	0,5/5	1/5	1/5	4,5/5
Проектируемые модули	5/5	5/5	5/5	4,8/5

Модульные конструкции СССР



Зарубежные модули



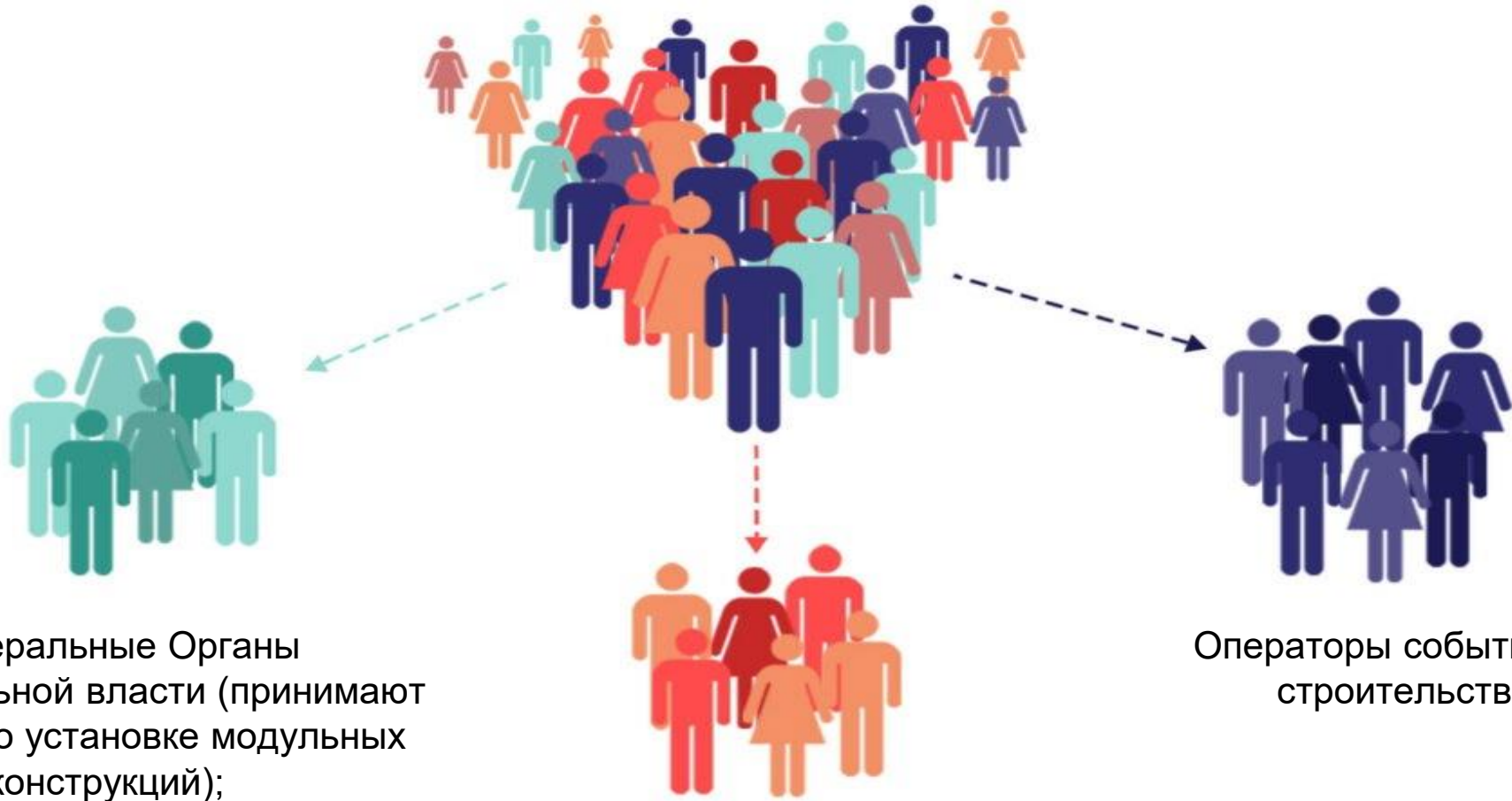
Модули в Белгороде



Проектируемые модули



Потенциальные потребители
многофункциональных модульных конструкций:



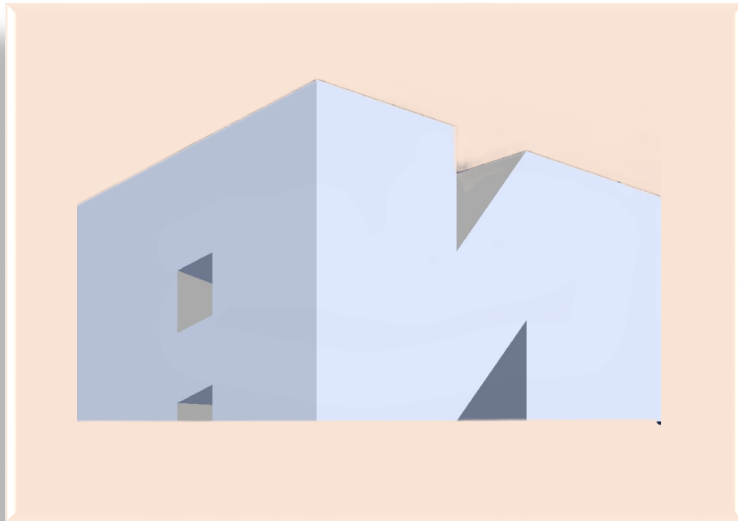
Федеральные Органы
исполнительной власти (принимают
решения по установке модульных
конструкций);

Операторы событийного
строительства;

Индивидуальные
застройщики;

БИЗНЕС-МОДЕЛЬ

Трансформируемый многофункциональный модуль



Благодаря доступности и относительно низкой стоимости компонентов (цемента, щебня, песка, арматуры) железобетон является экономически выгодным материалом для строительства



БИЗНЕС-МОДЕЛЬ



ТЕКУЩИЕ РЕЗУЛЬТАТЫ

1. Текущие результаты: разработана технология зонирования защитных модулей, с целью создания безопасной и комфортной для человека обстановки.
2. Развитие данного проекта может значительно повысить качество жизни белгородцев так и других людей, коснувшиеся проблемы беспокойной обстановки, обеспечив им безопасное и комфортное место для отдыха.
3. На данный момент разработано несколько прототипов модульных конструкций:



КОМАНДА



**Головина Ангелина
Олеговна
Лидер**



**Бойштян Елена
Константиновна
Заместитель**



**Карпачева Дарья
Михайловна
Участник**



**Устинова Екатерина
Павловна
Участник**



**Ярошенко
Семён
Участник**

КОНТАКТЫ



@Telegram

<https://t.me/+2eJqrxOuM4g0NDU6>



@E-mail

Elena17072003@mail.ru



@WhatsApp

+7 (910) 208-15-00

