

InvestiMate

Проблема

Инвесторы сталкиваются с проблемой:

- нахождения высокодоходных ценных бумаг для инвестирования в них;
- поиска бумаг с низким риском потери вложений;
- низкой точности прогнозирования ситуации на рынке;
- сложности учёта влияния изменений в других сферах на рынок ценных бумаг.



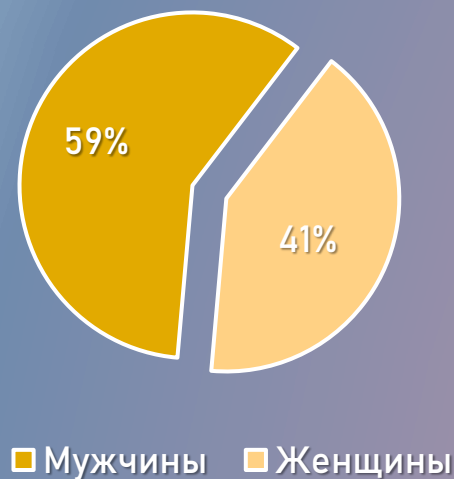
Гипотеза

Нашей **целевой аудиторией** являются мужчины от 40 до 60 и женщины от 30 до 55 лет, которые занимаются самостоятельным анализом рынка для поиска ценных бумаг.

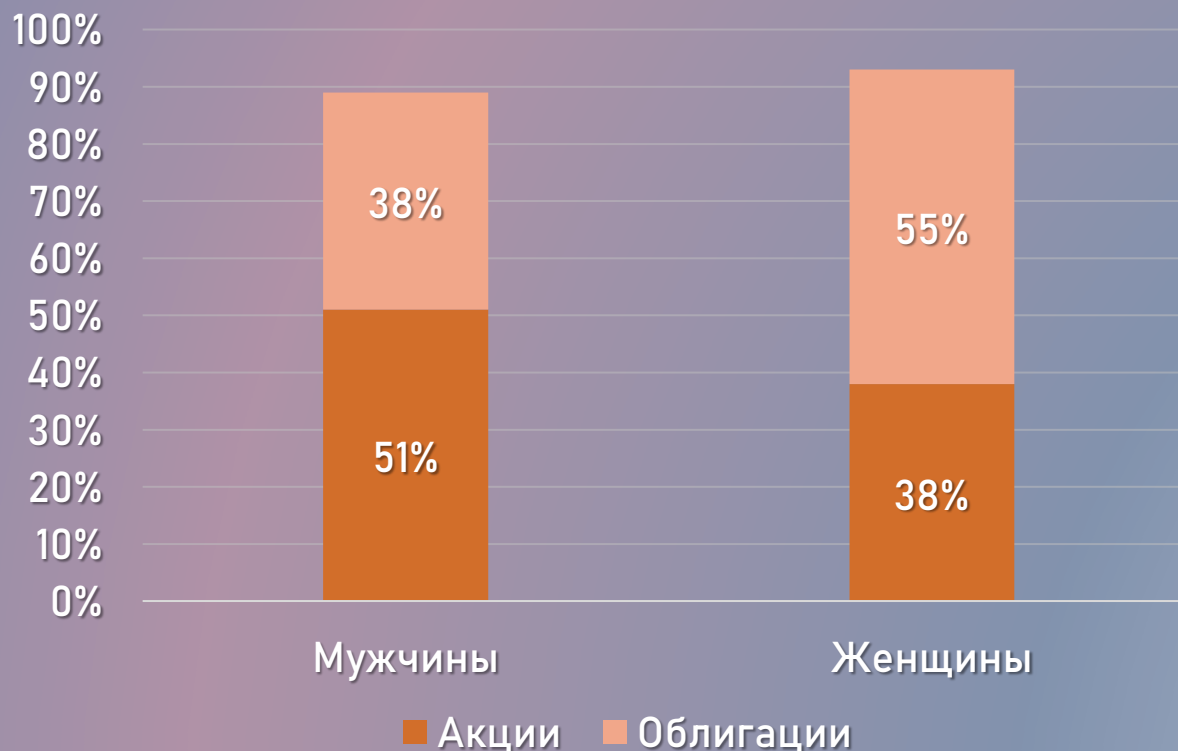


Статистический анализ российских инвесторов

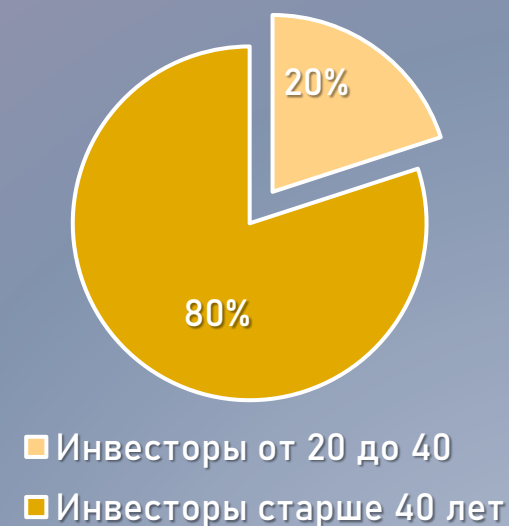
Статистика инвесторов фондового рынка



Статистика инвестиционных портфелей инвесторов разных полов



Процентное соотношение совокупных клиентских активов



Продукт

Идея: создать сайт, предоставляющий аналитические исследования, сформированные на основе работы нейросети и её интерпретации аналитиками.

Целевая аудитория: мужчины от 40 до 60 лет и женщины от 30 до 55, самостоятельно анализирующие рынок для поиска ценных бумаг.

Цель: помочь проанализировать ситуацию на рынке и составить инвестиционный план.

Сквозная цифровая технология

Нейросеть анализирует данные о прошлых и нынешних изменениях в разных сферах (политике, экономике и прочем) и формирует краткий отчёт. Аналитики изучают и интерпретируют полученные данные, на основе которых формируют итоговое аналитическое исследование.



РЫНОК

TAM:

$297\ 000 * 7\ 000 = 2\ 079\ 000\ 000$ руб.
(29 700 000 инвесторов в РФ)

SAM:

$100\ 643 * 7\ 000 = 704\ 501\ 000$ руб.
(10 064 250 инвесторов в СФО)

SOM:

$6330 * 7\ 000 = 44\ 310\ 000$ руб.
(633 000 инвесторов в Новосибирской области)



Бизнес-модель

<p>Потребительские сегменты:</p> <ul style="list-style-type: none"> ➤ мужчины-инвесторы от 40 до 60 лет; ➤ женщины-инвесторы от 30 до 55 лет. 	<p>Взаимоотношения с клиентами: Покупка услуги использования информационного ресурса сайта.</p>	<p>Ценностное предложение: сайт, предоставляющий аналитические исследования, сформированные на основе работы нейросети и её интерпретации аналитиками, на основе которых можно составить низкорисковый инвестиционный план.</p>	<p>Ключевые ресурсы:</p> <ul style="list-style-type: none"> ➤ Интернет; ➤ информация из разных финансовых и политических источников; 	<p>Ключевые виды деятельности:</p> <ul style="list-style-type: none"> ➤ анализ изменений рынка и других сфер; ➤ составление аналитических отчётов.
	<p>Каналы сбыта:</p> <ul style="list-style-type: none"> ➤ сайт; ➤ реклама. 			

<p>Структура издержек (за 3 месяца):</p> <ul style="list-style-type: none"> ➤ разработка и обслуживание работы нейросети (аренда вычислительных мощностей (612 000₽)); ➤ обслуживание сайта (50 000₽ + хостинг (3 000₽)); ➤ оплата источников информации (33 000₽); ➤ оплата работы команды (4 995 000₽); ➤ реклама (300 000₽).

<p>Потоки поступления доходов: Ежемесячная оплата подписки на информационную услугу сайта (7 500₽).</p>
--

Финансовая модель

	2025	2026	2027
Объём продаж, ед.	3 000	6 000	8 400
Количество клиентов	250	500	700
Средний чек, ₹	7 500	8 000	8 500
Выручка, ₹	22 500 000	48 000 000	71 400 000
Расходы, ₹, в т.ч.:	22 075 500	26 088 000	31 203 000
Переменные, ₹	3 187 500	6 000 000	8 715 000
Постоянные, ₹	18 888 000	20 088 000	22 488 000
Операционная прибыль, ₹	424 500	21 192 000	40 197 000
Маржа, %	1,89	45,65	56,29
Активы, ₹	0	0	16 336 500
Кредиты, займы, ₹	6 000 000	5 575 500	0

Аналоги



ChatGPT

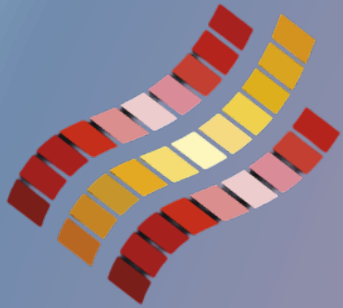


Самостоятельный
анализ рынка и новостей



Рекомендации
брокеров

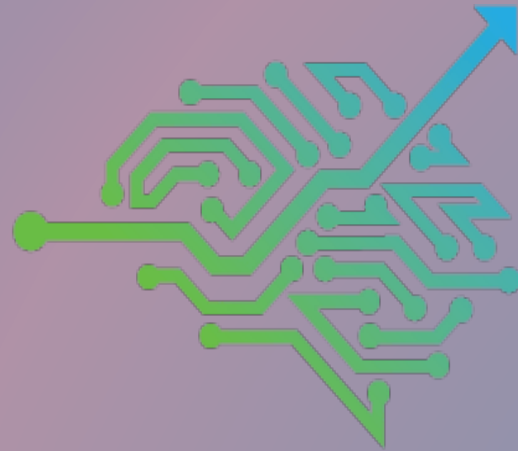
Конкуренты



ФИНАМ

ИНВЕСТИЦИИ

ИИ-Советник



FinBrain

FinBrain



Аналитические
агентства

Анализ конкурентов

	ИИ-советник	FinBrain	Аналитические агентства	InvestiMate
Наличие русского интерфейса	+	-	+	+
Возможность ежемесячной подписки	-	+	-	+
Минимальный объём инвестиций	10 000	-	50 000	-
Получение данных	ИИ, аналитик	ИИ	аналитик	ИИ, аналитик
Предоставление развёрнутых аналитических отчётов	-	+	+	+
Простота использования	-	+	+	+

Социально-значимый эффект

- увеличится процент активных инвесторов;
- сбережения населения будут менее подвержены инфляции;
- повысится число инвестиций в российскую экономику.



Наша команда



Руководитель проекта
Аналитик
Кулачкова Полина



Frontend-разработчик
Иванов Владислав

Запрос на поддержку

Финансовый	6 000 000 рублей
Партнерский	Помощь с набором людей в команду
Ресурсный	Необходимы услуги программистов, менеджеров ИИ-продукции, маркетологов и аналитиков.
Сопровождение	Консультация с бухгалтерами

Контакты



gjk.irf2004@gmail.com



@Q1149135

