

Национальный
исследовательский

**Томский
государственный
университет**

candle shine





ПРОБЛЕМА

- По данным исследования НИУ ВШЭ, в 2024 году уровень психологического неблагополучия в России высок. Чуть меньше половины, 47% респондентов, признались, что за последние 12 месяцев у них были нервные расстройства, депрессии и плохое эмоциональное самочувствие. При этом 44,4% опрошенных испытывают слабый стресс, 39,1% — умеренный, а 16,4% — сильный.
- Проблема повышенной тревожности и высокого уровня стресса среди населения приводит к снижению уровня лейкоцитов и иммунитета. Это облегчает миссию вирусам и осложняет противостояние между организмом и потенциальной болезнью. Также уровень стресса на рабочем месте провоцирует чаще менять работу, текучка кадров снижает качество услуг, обороты компании обладают не такими высокими показателями, какими могли бы быть.

АКТУАЛЬНОСТЬ ПРОДУКТА

Аромапсихология – научное направление, изучающее влияние эфирных масел на психофизическое состояние и гомеостаз человека, метод создания гармоничного психоэмоционального состояния человека.





ЦЕЛЕВАЯ АУДИТОРИЯ

- Молодой человек, живущий в городе с населением от 300 тыс. чел. с жалобой на стресс, длительный, хронический, а также желающий справиться с тревожностью и ищущий доступный экономичный способ это сделать с помощью ароматерапии.
- Чем ниже уровень стресса у работников, тем выше их работоспособность и скорость выполнения работы. Отрасль: школы, медицинские учреждения (регистратура, врачи), операторы колл-центров, диспетчеры служб, сфера обслуживания. Средние по величине и размеру компании в приоритете которых стоит забота о сотруднике и постояльцах. Решение о сотрудничестве о покупке и сотрудничестве будет приниматься менеджером , генеральным директором,и т.д.. (Выбрать одну отрасль самые стрессовые)



РЕШЕНИЕ

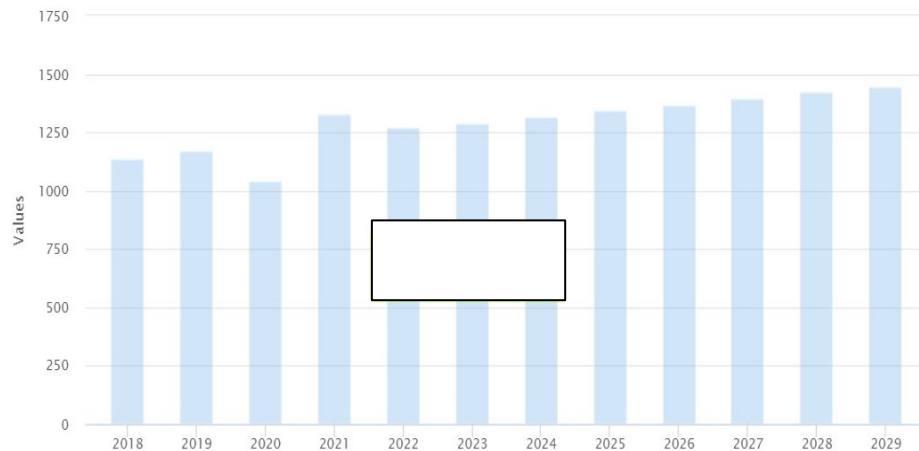
- Свеча с аромамаслами обладает седативным эффектом, воздействует на лимбическую систему, которая отвечает за стрессовые реакции и эмоции. С помощью специально подобранных аромамасел мы снижаем уровень стресса и боремся с тревожностью.

ЦЕННОСТЬ

Здоровье доступный экономичный способ снижения тревожности, за счет нейроактивности (сделать упор на химико-биологическую составляющую)

РЫНОК

Поскольку пандемия привела к увеличению времени пребывания дома, все большее число людей хотят сделать свой дом комфортным местом для жизни. Некоторые из популярных тенденций 2020 года, принятых потребителями, включают скульптурные ароматические свечи и свечи органической формы. Ожидается, что растущее потребление экологически чистых свечей приведет к росту рынка, что повысит доходы в течение прогнозируемого периода.



КОНКУРЕНТЫ

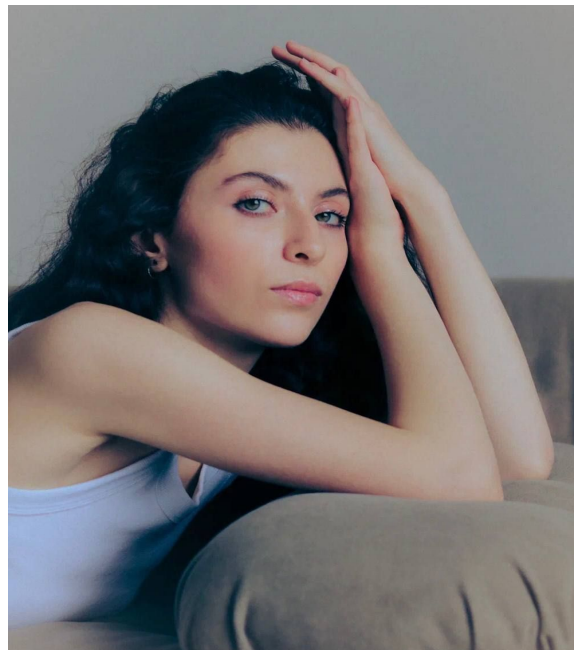
Название проекта	Цена за штуку (рубли)	Объем (мл)	Время горения (час)	Наличие гравировки	«Имя» на рынке
candle shine	800	240	30-40	+	-
Banka Home	1400	240	30-40	-	+
24gram	1261	200	50	-	+
P.F. Candle	2500	204	40-50	-	+

БИЗНЕС-МОДЕЛЬ

- **ОСНОВНАЯ УСЛУГА** - Продажа одной ароматической свечи 240мл.
- **СРЕДНИЙ ЧЕК ЗА УСЛУГУ** - 800 РУБ.
- **КОЛИЧЕСТВО ПОКУПОК ОДНИМ ПОКУПАТЕЛЕМ НА ПРОТЯЖЕНИИ ВСЕЙ ЖИЗНИ** - 70 свечей.
- **АРЕНДА ПОМЕЩЕНИЯ** - 35 000 РУБ/МЕС.
- **РЕКЛАМНЫЙ БЮДЖЕТ** - 10 000 РУБ/МЕС.
- **КОНВЕРСИЯ ПОЛЬЗОВАТЕЛЕЙ В КЛИЕНТОВ** - 10%
- **ВОЗВРАТ МАРКЕТИНГОВЫХ ИНВЕСТИЦИЙ** - 42 000%
- **ОБОРОТ** - 11 200 000 РУБ/ ГОД
- **ВЫРУЧКА** - 7 970 000 РУБ/ГОД

КОМАНДА

- **Настоящие**
- Наира Леванян - лидер команды, генератор идей.
- **Будущие**
- Разливатель свечей
- Химик-технолог



ТЕКУЩИЕ РЕЗУЛЬТАТЫ

Оценка конкурентов,
Рынка,
Анализа

Преодолеваемые сложности: финансирование, статистический анализ сбора данных.



ПЛАНЫ РАЗВИТИЯ

- Мастер-классы создания свечей (до конца года)
- Выявить потребность целевой аудитории
- Работа с государственными организациями (Университета)