



КОМАНДА
NONAME

Play Vision AI

Просмотр спортивных матчей с ИИ

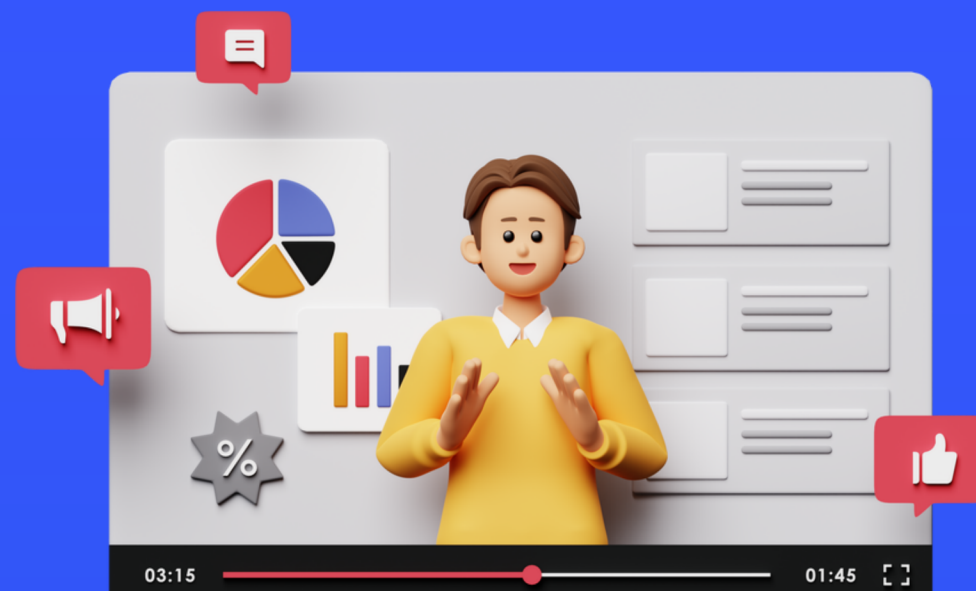


* СДЕЛАНО ПРИ ПОДДЕРЖКЕ

ПРОБЛЕМА



АНАЛИЗ



РАЗБОР МОМЕНТОВ



СТАТИСТИКА ИГРЫ

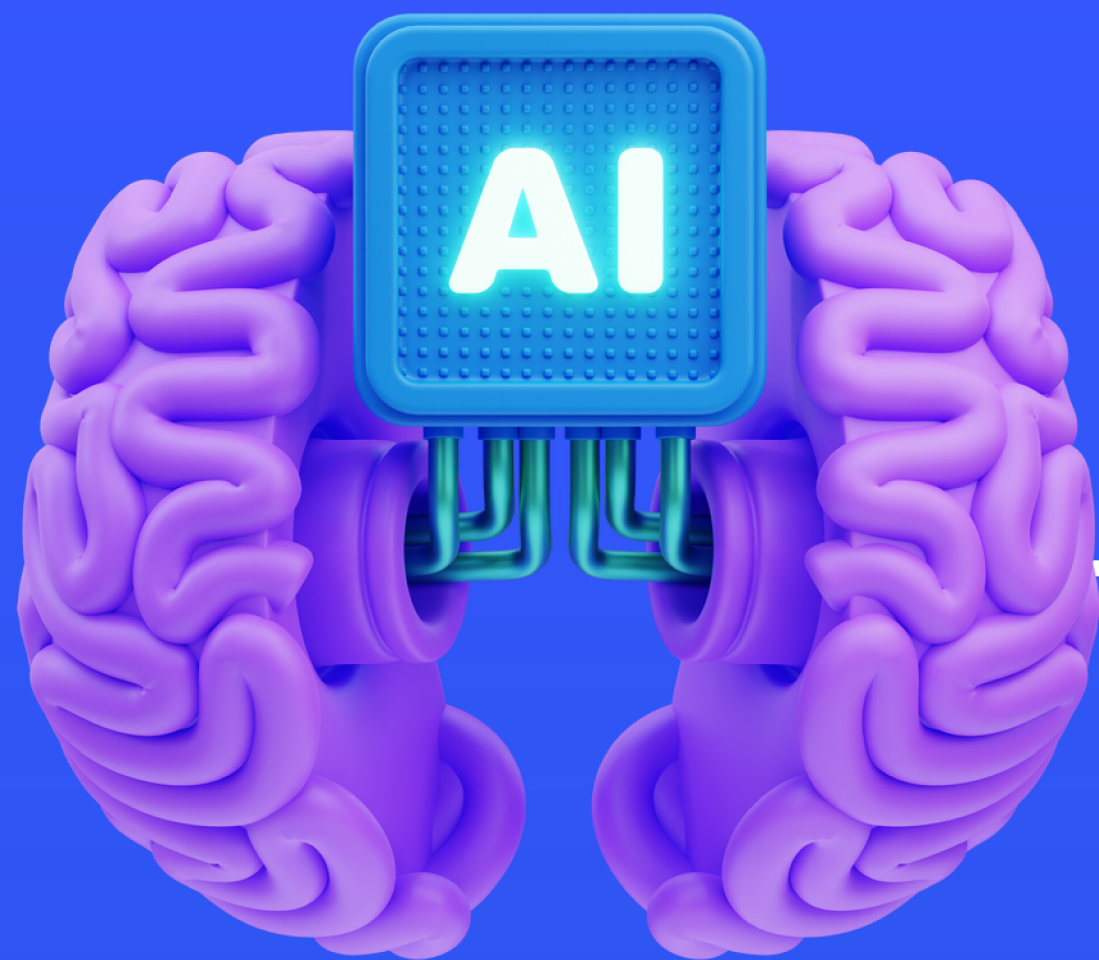


Затрачивается от 3 до 5 часов на разбор матча



Высокая погрешность — неверные решения

РЕШЕНИЕ



ВНЕДРЕНИЕ ИИ

как?

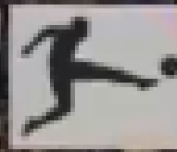
путем

Реализация:

- Прогнозирования результатов
- Создания видео-паспортов
- Глубокого изучения матчей

Технологии разработки

- Алгоритмы компьютерного зрения
- Алгоритмы машинного обучения
- Сверточные нейронные сети



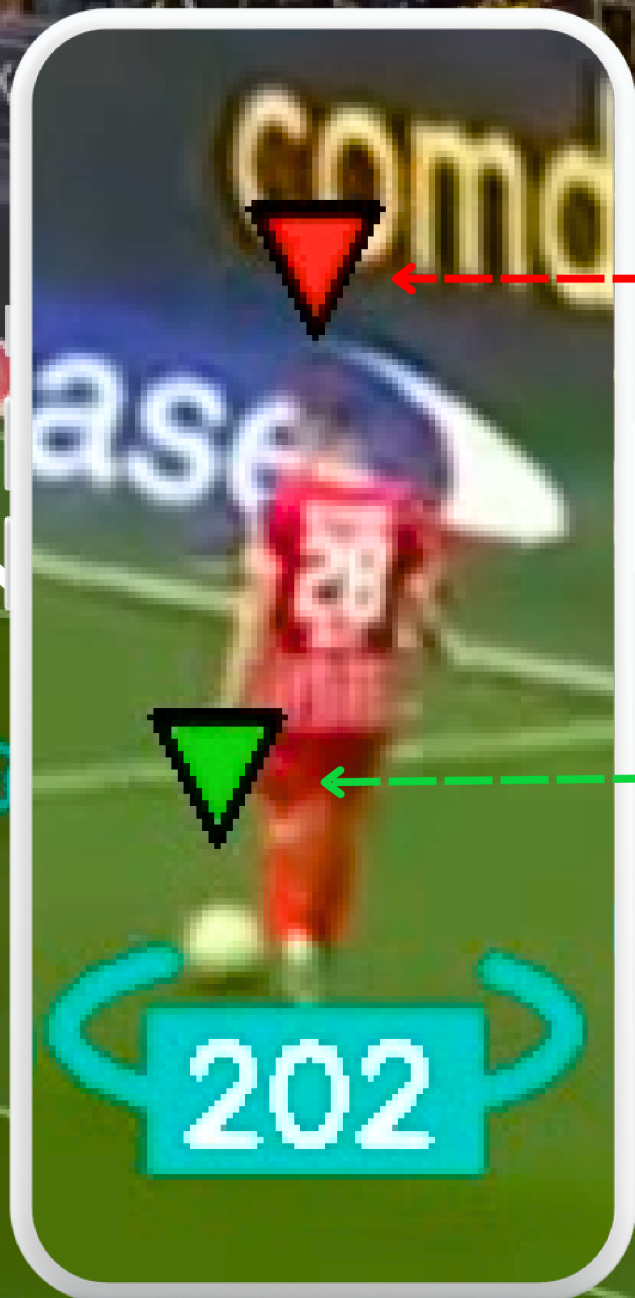
DOR

0

SCF

0

НАШИ РЕЗУЛЬТАТЫ



ВЛАДЕНИЕ МЯЧОМ

ТРЕКИНГ МЯЧА

ИДЕНТИФИКАЦИЯ

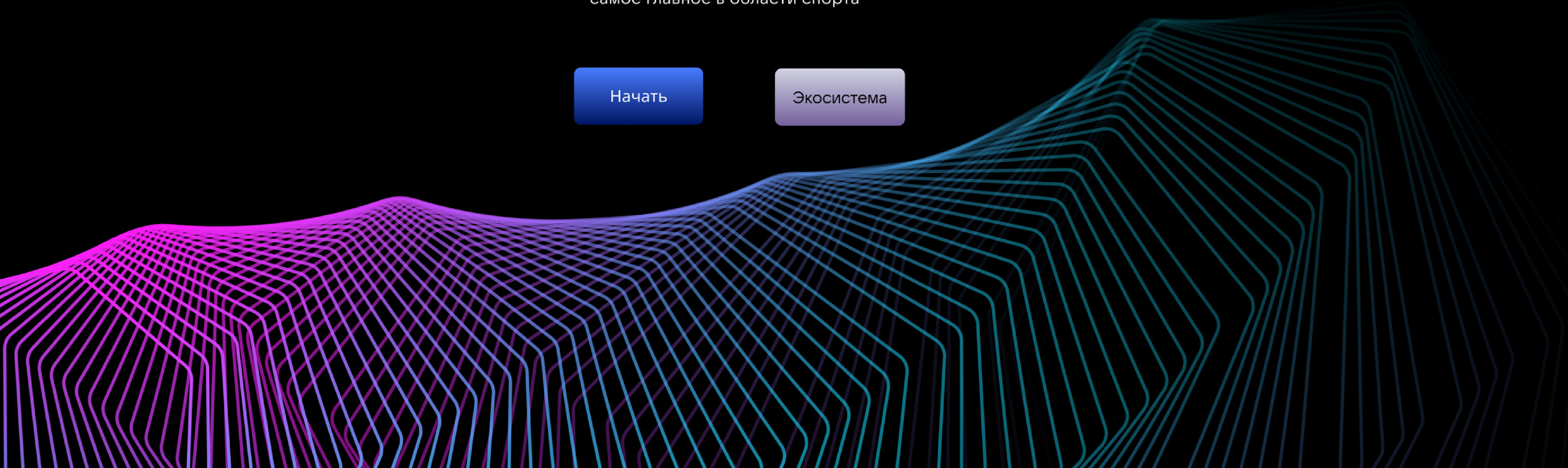
Play Vision

AI-распознавание

Наши технологии позволяют проанализировать видео и распознать
самое главное в области спорта

Начать

Экосистема



🚀 **Виды спорта** PRO

🔒 **Настройки** PRO

- Футбол
- Волейбол
- Баскетбол
- Другое

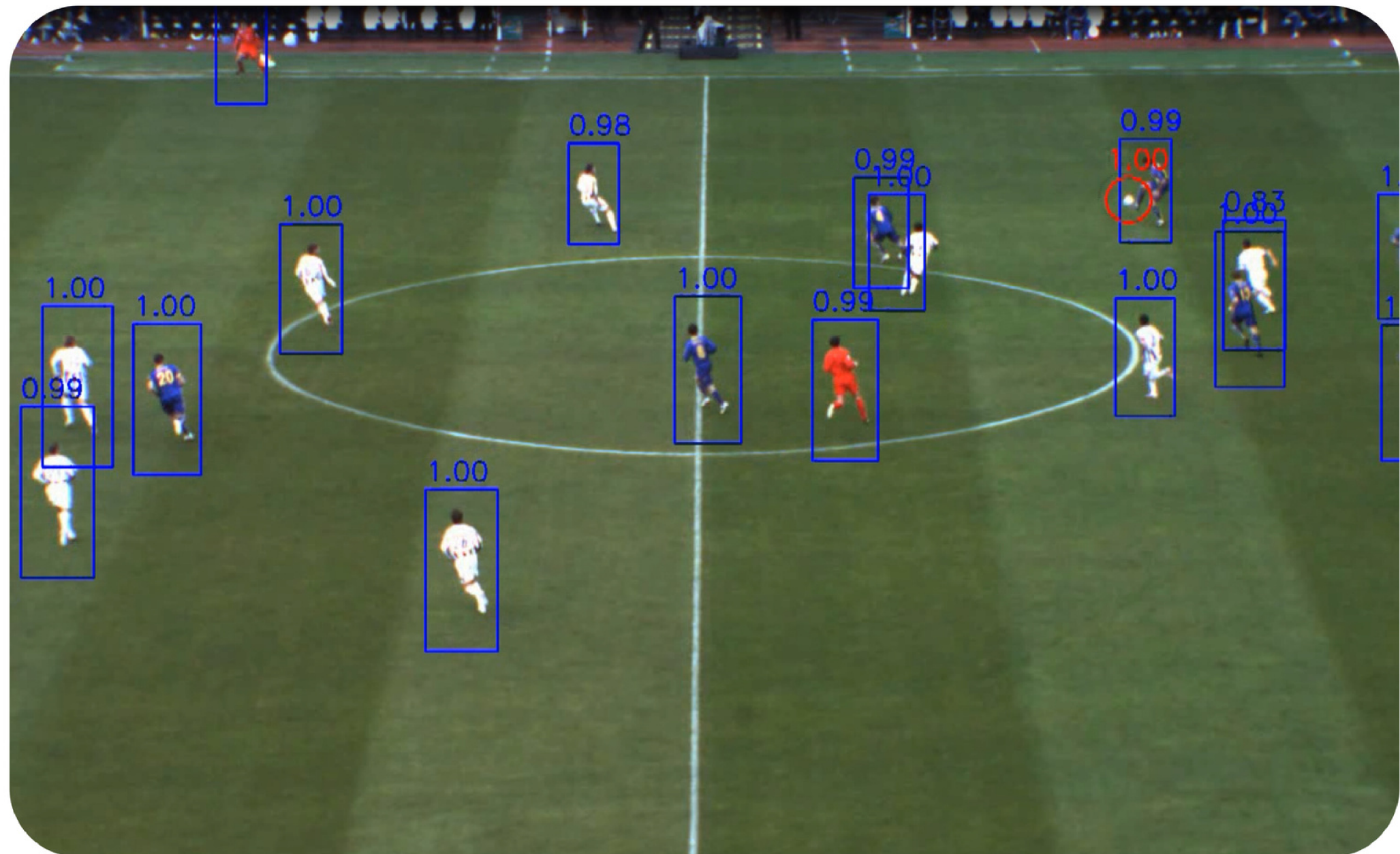
Продолжить в режиме PRO

С подпиской вы сможете анализировать видеопотоки в неограниченном количестве.

[Приобрести подписку](#)

 **Распознавание**

Выбрать плагин ▾



Введите запрос

[Отправить](#)

 **User** 

КОНКУРЕНТНЫЙ АНАЛИЗ

Сфера

Адаптация

Интеграция

Стоимость

Отеч-ая
разработка

Форум и
обсуждение

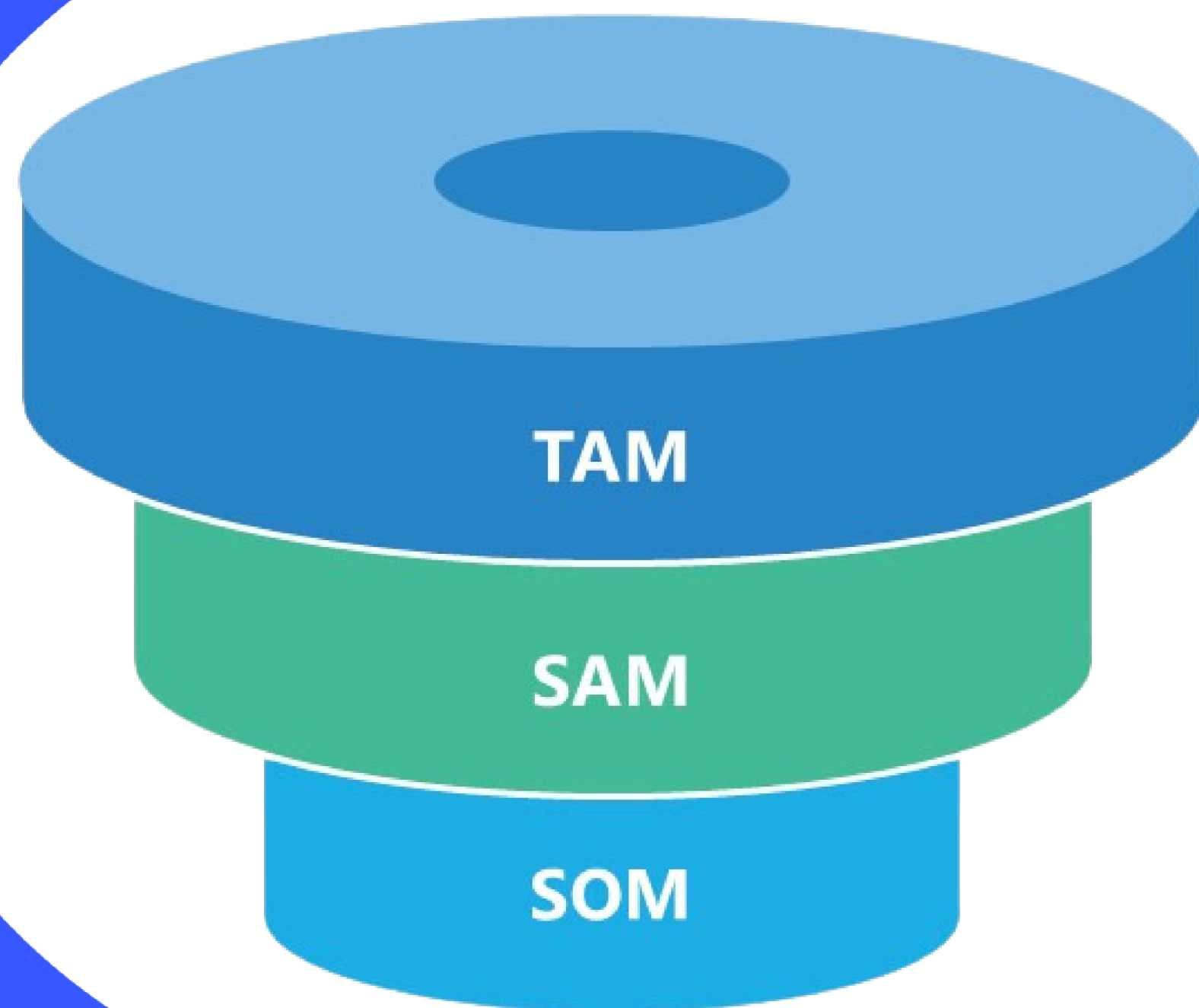


КОНКУРЕНТНЫЙ АНАЛИЗ

(НЕТ АНАЛОГОВ В СНГ)



ОЦЕНКА РЫНКА



4000 команд
Общий объем рынка

2500 школ
Доступный объем рынка

96 команд
Достижимый объем рынка

АВТОНОМНАЯ НЕКОММЕРЧЕСКАЯ ОРГАНИЗАЦИЯ «ФУТБОЛЬНЫЙ КЛУБ «ТОРПЕДО МИАСС»»

г. Миасс, ОГРН 118740000820 от 25.05.2018г.
ИНН 7415100502/ КПП 741501001
Р/счет 40703810972000001796 в Челябинском
отделении №8597 ПАО СБЕРБАНК
Кор/счет 3010181070000000602 БИК 047501602



Почтовый адрес:
456300, Челябинская область, г. Миасс, пр-кт Автозаводцев,
д. 52, комната 7
тел: +7 904 973 31 89
e-mail: dir@torpedo74.com www.torpedo74.com

Исх.№ 159
«27» октября 2023 г.

Генеральному директору
Фонда содействия инновациям
С.Г. Полякову

Уважаемый Сергей Геннадьевич!

Футбольный клуб «Торпедо Миасс» г. Миасс, настоящим письмом выражаем свою поддержку и интерес к проекту "PlayVision AI - интеллектуальный анализ спортивных матчей" авторства Зверева Романа Евгеньевича, представляемого на конкурсе в рамках программы "УМНИК".

Проект "PlayVision AI" целиком и полностью фокусируется на детализированном анализе матчей футбола и предоставлении глубоких статистических данных. Это инновационное решение обладает потенциалом стать неопенимым инструментом для спортивных команд, делая подготовку к матчам более целенаправленной и продуктивной.

Генеральный директор
АНО «ФК «Торпедо Миасс»



О.В. Чистякова



Футбольная школа «Космос»

ИНДИВИДУАЛЬНЫЙ ПРЕДПРИНИМАТЕЛЬ КУЗЬМИН ДЕНИС АНДРЕЕВИЧ
105122, г. Москва, Щелковское шоссе д. 21, корпус 2, кв. 74 тел. +79876743600
АО «Тинькофф Банк» г. Москва
БИК 044525974, к/с 30101810145250000974, Р/с 40802810300001222289

Генеральному директору
Фонда содействия инновациям
С.Г. Полякову

Уважаемый Сергей Геннадьевич!

Футбольная школа "Космос" г. Москва, настоящим письмом выражаем свою поддержку и интерес к проекту "PlayVision AI - интеллектуальный анализ спортивных матчей" авторства Зверева Романа Евгеньевича, представляемого на конкурсе в рамках программы "УМНИК".

Проект "PlayVision AI" целиком и полностью фокусируется на детализированном анализе матчей футбола и предоставлении глубоких статистических данных. Это инновационное решение обладает потенциалом стать неопенимым инструментом для спортивных команд, делая подготовку к матчам более целенаправленной и продуктивной.

Руководитель футбольной школы "Космос" Д. А. Кузьмин



ЗАИНТЕРЕСОВАННОСТЬ

ЦЕЛЕВАЯ АУДИТОРИЯ

(ОРГАНИЗАЦИИ)

НАХОДЯТСЯ В СРЕДНИХ
И КРУПНЫХ ГОРОДАХ

ХОТЯТ РАССКАЗАТЬ
О СВОЕМ КЛУБЕ

ХОТЯТ УЛУЧШИТЬ
РЕЗУЛЬТАТИВНОСТЬ

ФУТБОЛЬНЫЕ
КОМАНДЫ

РАЗВИВАЮТ НАВЫКИ
ИГРОКОВ В СПОРТЕ

ИЩУТ СПОСОБ
АНАЛИЗА ТРЕНИРОВОК



ПОЛЬЗОВАТЕЛИ

ЖИВУТ ПО ВСЕЙ РОССИИ

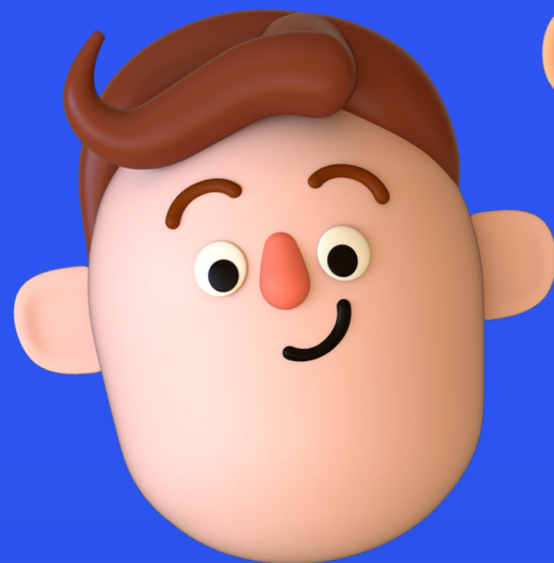


РАЗВИВАЮТ
НАВЫКИ В СПОРТЕ

ВОЗРАСТ 10-50 ЛЕТ

ФАНАТЫ СПОРТА

ХОТЯТ ОБСУДИТЬ
ФУТБОЛЬНЫЕ МАТЧИ



ИЩУТ СПОСОБ
АНАЛИЗА ТРЕНИРОВОК

ПРОБЛЕМА



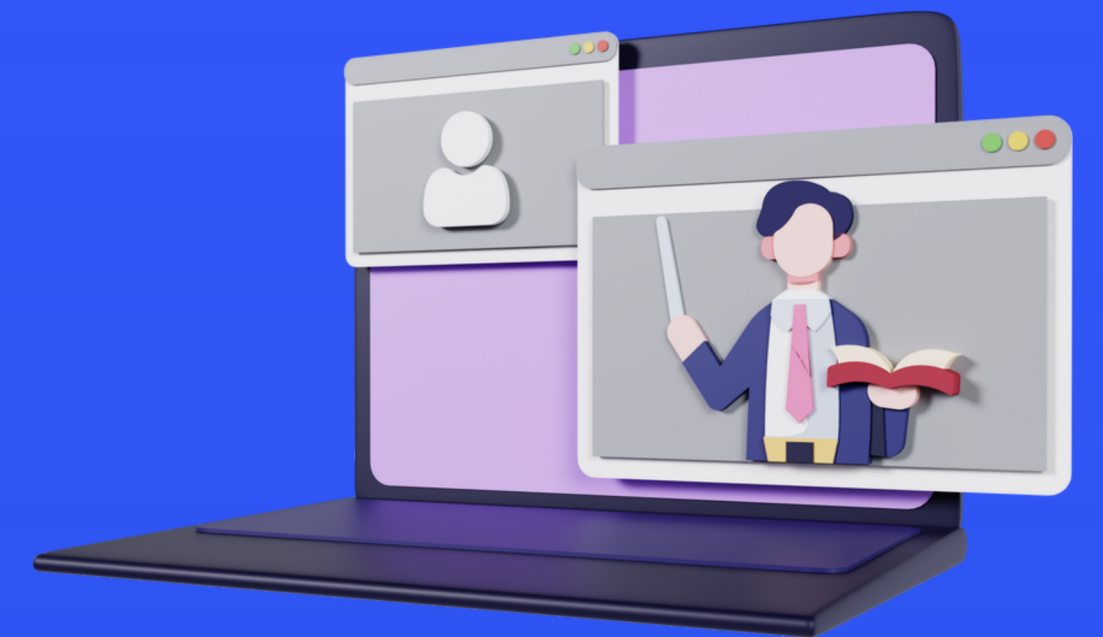
РАЗБОР МОМЕНТОВ



ИНТЕРАКТИВНОСТЬ



ВОЗМОЖНОСТИ



ОБУЧЕНИЕ

Дорожная карта

- Сотрудничество с клубами
- Интеграция и коллаборация

- Развитие инфраструктуры
- Продвижение продукта

- Улучшение функций
- Повышение эффективности

- Прототип продукта
- Обратная связь

Q4 2024

04

Интеграция и партнерство



Q3 2024

03

Масштабирование и маркетинг



Q2 2024

02

Расширение и оптимизация



Q1 2024

01

Запуск и валидация



СМЕТА

В НАЛИЧИИ



ПК - 1 шт

- rtx 4090 + r9 7950x



СОТРУДНИКИ

- ML разработчик x1
- CV разработчик x1
- Продакт-менеджер x1
- FullStack разработчик x1

НЕОБХОДИМО



СОТРУДНИКИ

- ML разработчик x1 - 100.000 р
- CV разработчик x1 - 100.000 р
- BDS x1 - 100.000 р



- Студенты x3 - 45.000 р

ТАРИФЫ

БАЗОВЫЙ

B2C

159 р/1599 р
месяц/год

- Общение на форуме
- Публикация видео
- Геймификация финтов
- Реферальная система
- Сохранение постов

СТАНДАРТ

B2B

3.990 р/39.990 р
месяц/год

- Общение на форуме
- Публикация видео
- Геймификация финтов
- Реферальная система
- Сохранение постов
- Анализ своих матчей
- Создание видео-паспортов

ПРОФИ

B2B

9.990р/99.990 р
месяц/год

- Общение на форуме
- Публикация видео
- Геймификация финтов
- Реферальная система
- Сохранение постов
- Глубокий анализ
- Создание видео-паспортов
- Создание сообщества

БИЗНЕС-МОДЕЛЬ



ЦЕЛЕВАЯ АУДИТОРИЯ:

- Интерес к футболу > 20 млн. поклонников
- более 2500 футбольных школ
- 96 проф. команд

РЫНОК:

B2B (B2C)



КАК БУДЕМ ПРОДАВАТЬ?

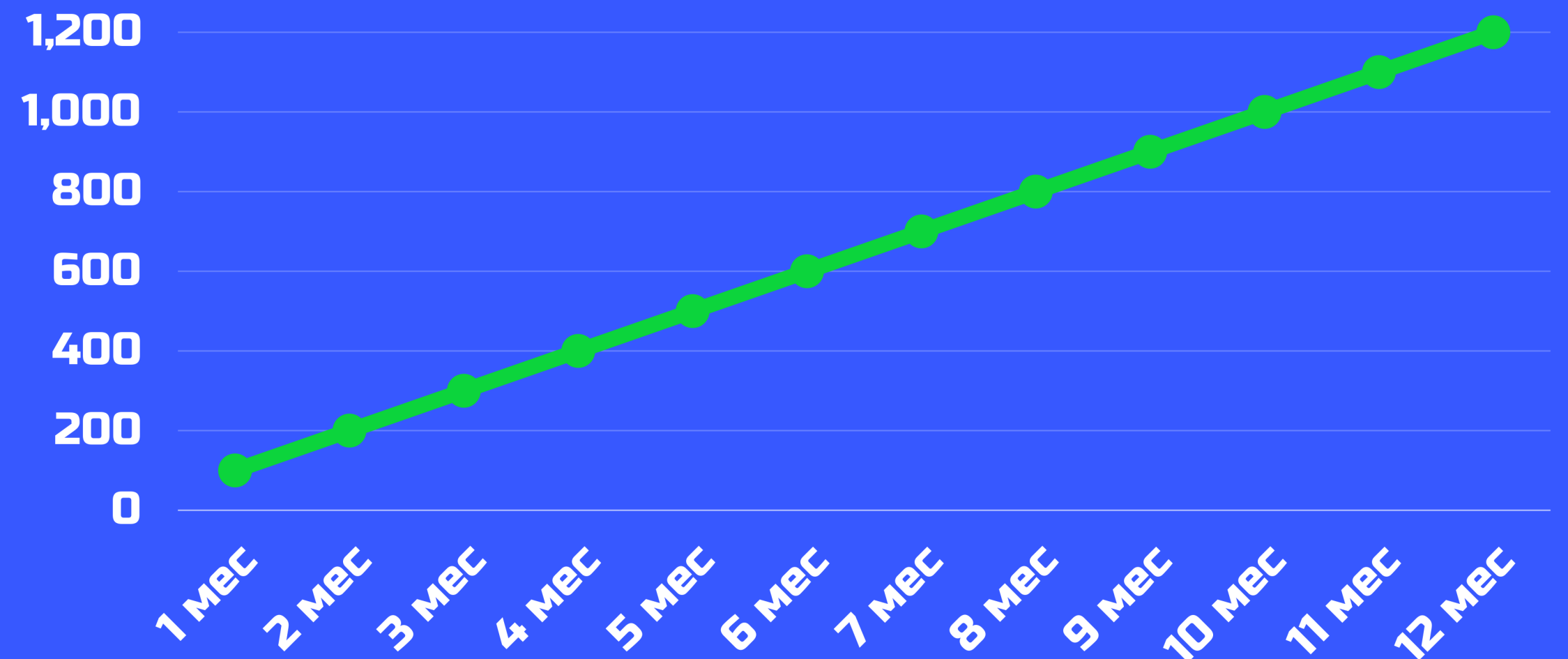
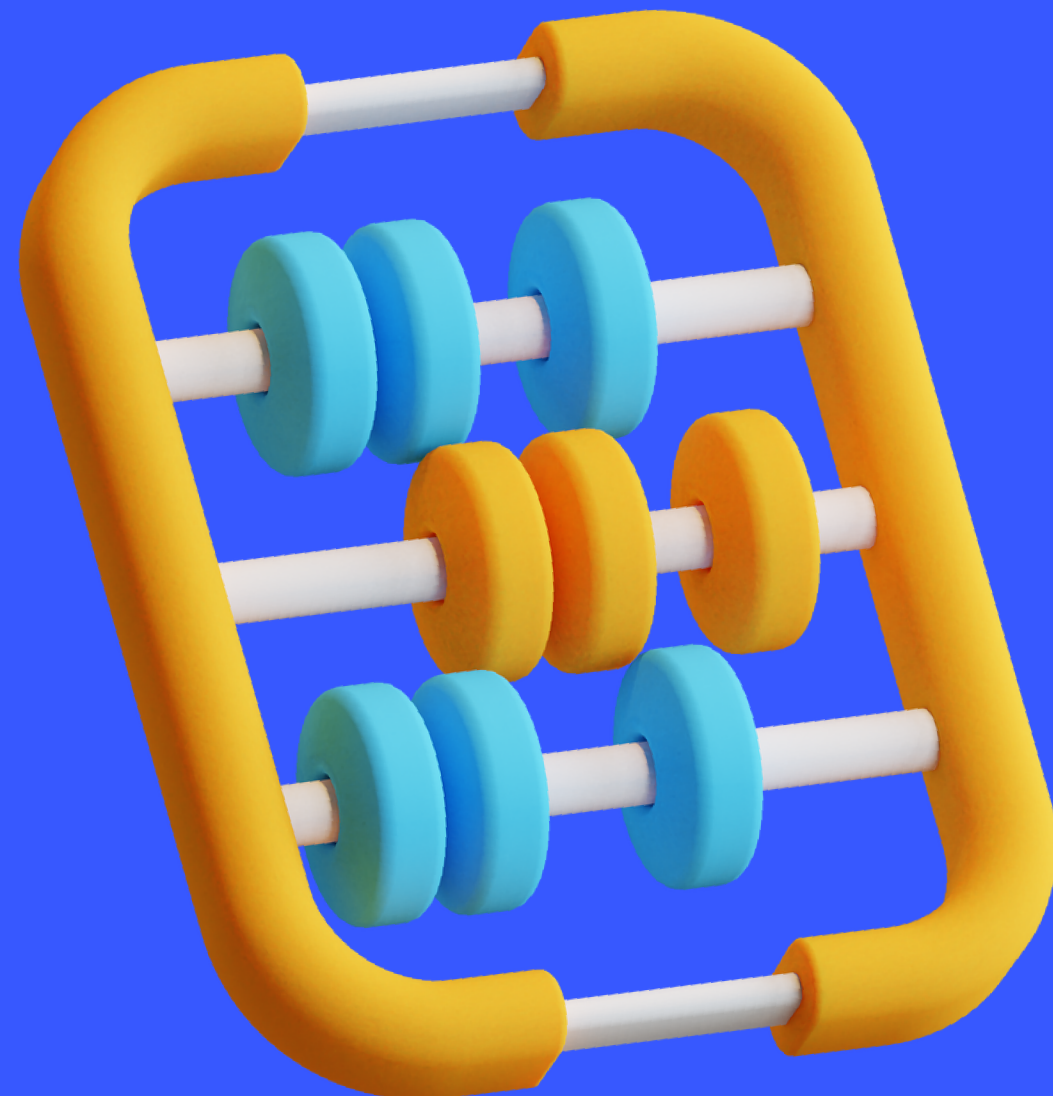
- Ведение социальных сетей
- Контент-маркетинг
- Партнерства с компаниями
- Рекламные кампании
- Реферальная программа

* на 2025 год

ПЛАН ПРОДАЖ

Годовой темп прироста

Количество проданных подписок на PlayVision



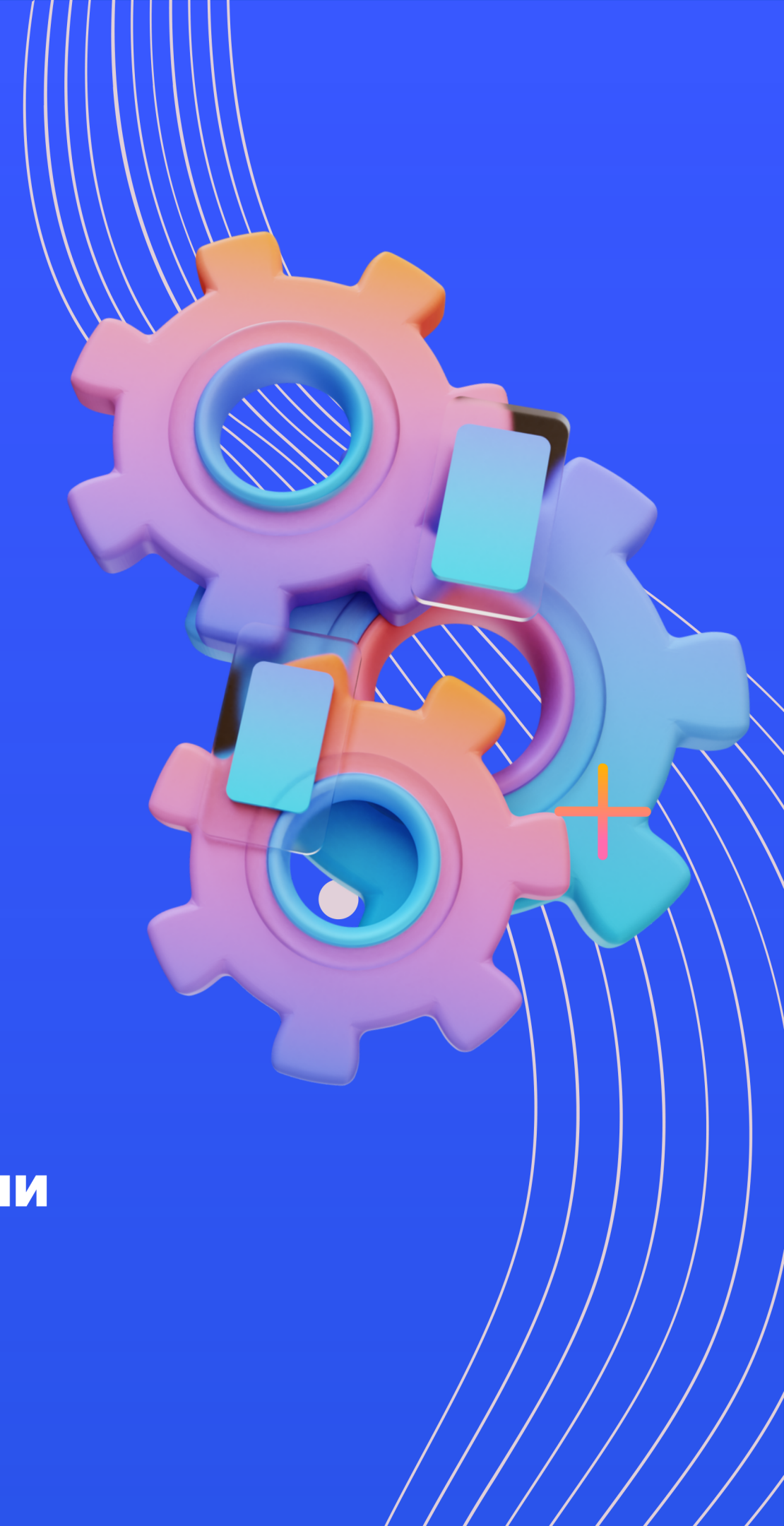
Экономический эффект

- ✓ БЫСТРОЕ ПРИНЯТИЯ РЕШЕНИЙ НА 150%
- ✓ ПОВЫШЕНИЕ ИНТЕРЕСА НАСЕЛЕНИЯ
- ✓ УЛУЧШЕНИЕ АНАЛИЗА И ЗАТРАТ ВРЕМЕНИ
- ✓ ОПТИМИЗАЦИЯ ТРЕНИРОВОЧНОГО ПРОЦЕССА



Масштабируемость

- **Готовность к внедрению в различные лиги и клубы**
- **Расширение на другие виды спорта**
- **Перспектива выхода продукта на мировой рынок**
- **Гибкость в интеграции с различными платформами**
- **Создание мобильного приложения с соц сообществами**





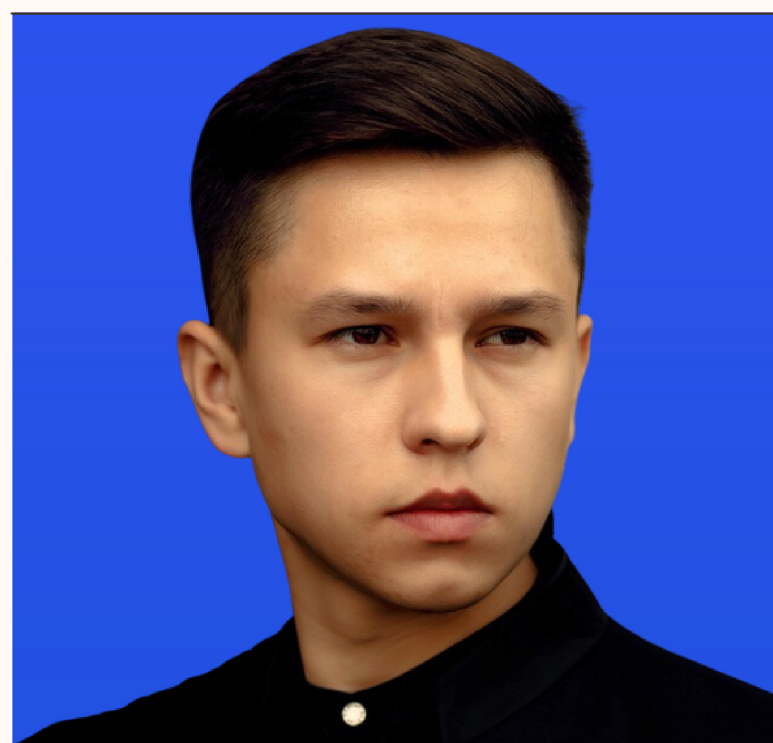
ЗВЕРЕВ РОМАН
МЕНЕДЖЕР, РАЗРАБОТЧИК



КУЧУКОВ ДАНИИЛ
РАЗРАБОТЧИК



РАКОВ ИВАН
ПРОДАКТ-МЕНЕДЖЕР



АЛЕКСЕЕВ ЮРИЙ
ДИЗАЙНЕР, РАЗРАБОТЧИК



НАША КОМАНДА

 **8(908)309-55-79**

 **@ROMVER_0**

