

ИНТЕНСИВ
**Архипелаг
2121**

АГЕНТСТВО
СТРАТЕГИЧЕСКИХ
ИНИЦИАТИВ

20.35
УНИВЕРСИТЕТ

ПЛАТФОРМА НТИ



МИНИСТЕРСТВО НАУКИ
И ВЫСШЕГО ОБРАЗОВАНИЯ
РОССИЙСКОЙ ФЕДЕРАЦИИ

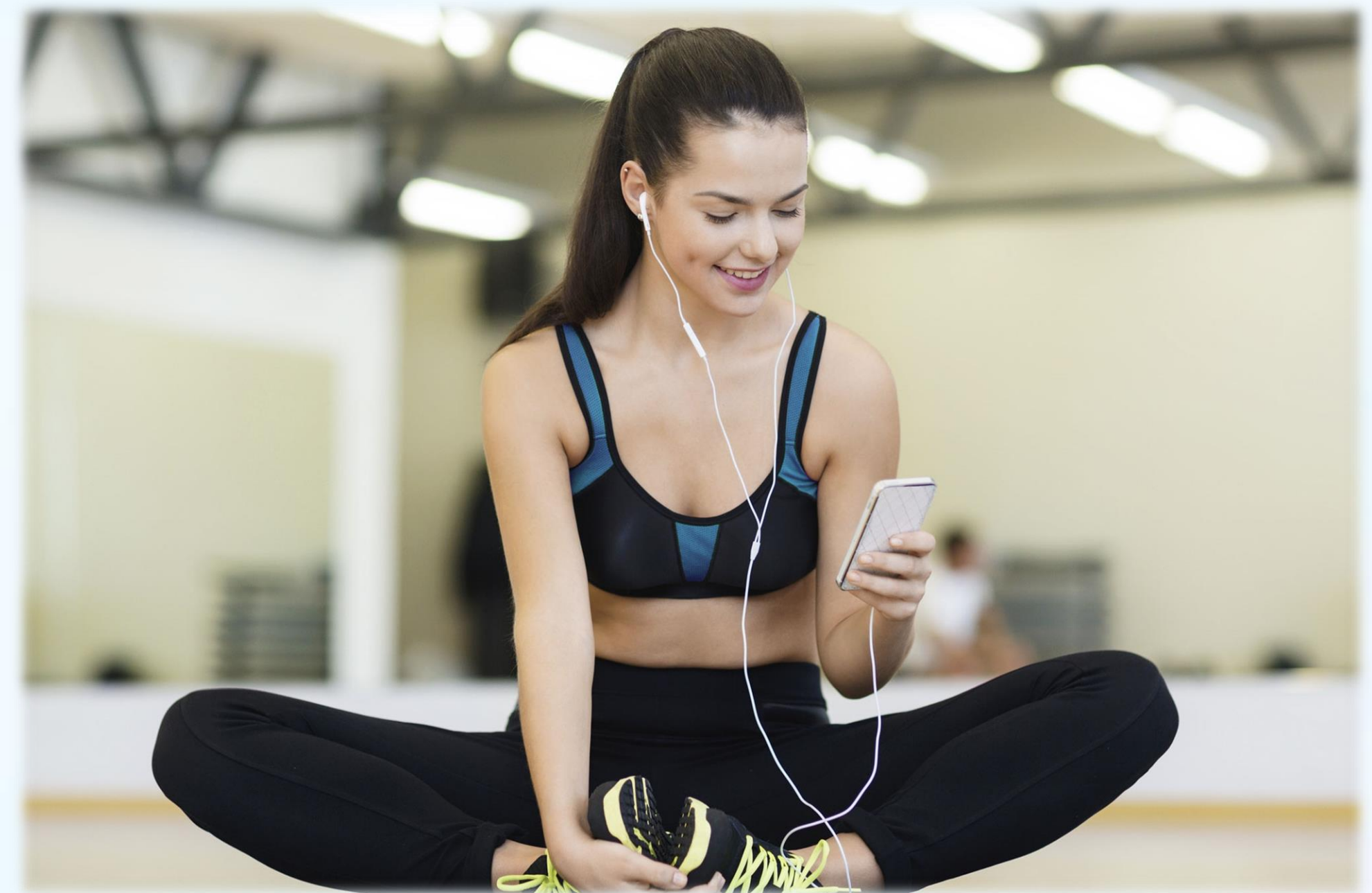
PsychoFit

Психологический фитнес



Актуальность проекта

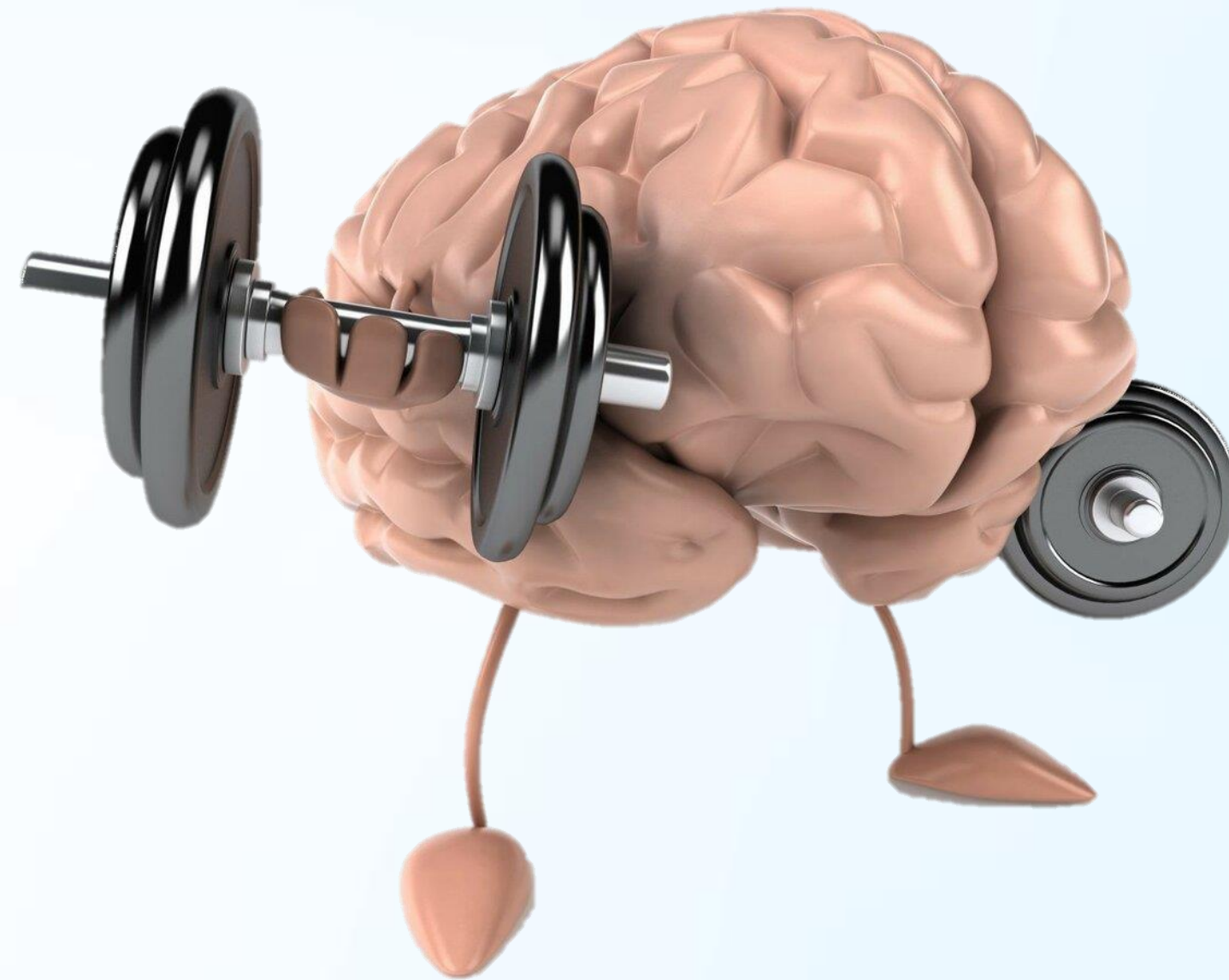
Современные люди все больше стремятся к саморазвитию, самоосознанию и личностному росту. Приложение для психологического фитнеса может предложить инструменты для работы над собой, развития навыков саморегуляции и улучшения психологического благополучия.



Проблема

Трудности в принятии себя,
Выход из зоны комфорта,
Снятие комплексов и стеснения.

Обособленность фитнес-клубов и
психологических центров не предоставляют
возможность полноценно проработать
физическое и психологическое здоровье в
комплексе



Решение

Приложение предлагает уникальное сочетание психологической поддержки и фитнес-тренировок для улучшения психического и физического здоровья. Развитие навыков саморегуляции, управления стрессом, повышения уверенности и концентрации, а также предложение персонализированных тренировок и рекомендаций для достижения гармонии и баланса в жизни.





Рынок мобильных приложений для психологического фитнеса довольно насыщен конкуренцией. Существует множество приложений, предлагающих различные психологические практики, антистрессовые методики, медитации и психологическую помощь. Однако, уникальные и инновационные подходы к психологическому фитнесу могут помочь приложению «PsychoFit» выделиться и привлечь новых пользователей.

Бизнес-модель



Технические
решения



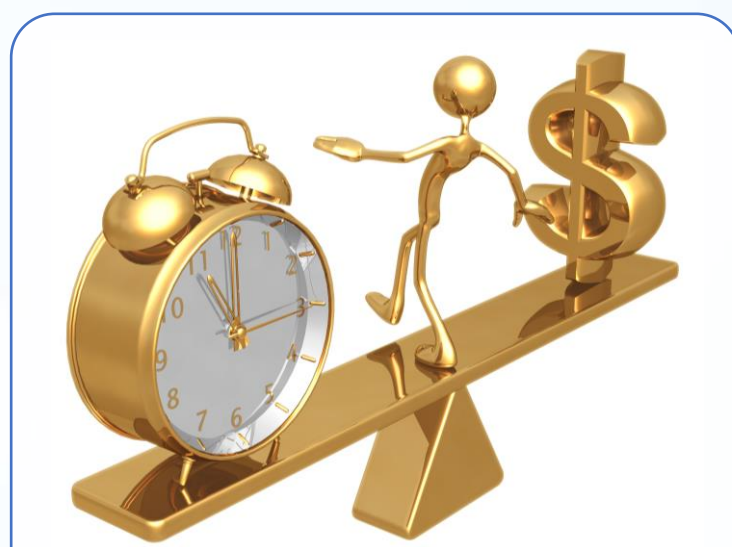
Уникальное
приложение



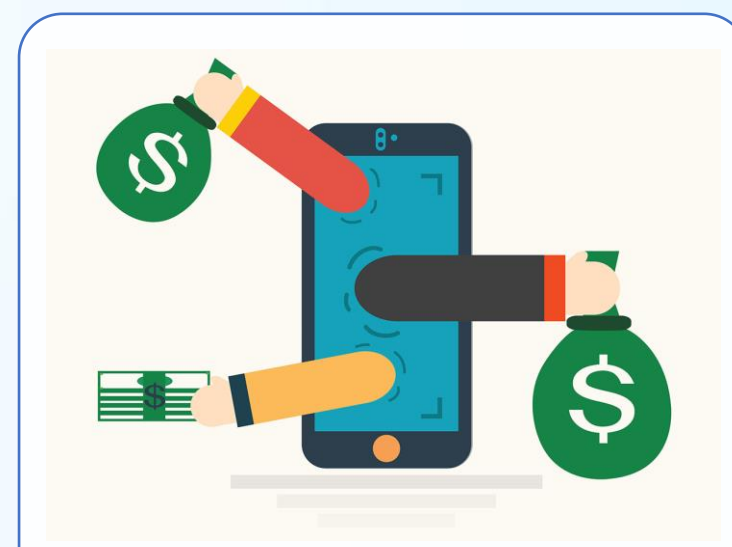
Целевая
аудитория



Маркетинговая
стратегия



Долгосрочная
устойчивость



Монетизация



Планы развития

1. **Расширение функционала:** Развитие приложения путем добавления новых функций, модулей и практик для улучшения психологического благополучия пользователей.
2. **Улучшение интерфейса:** Обновление дизайна и улучшение пользовательского опыта для повышения удобства использования приложения.
3. **Партнерство с экспертами:** Сотрудничество с психологами, тренерами и специалистами в области психологического фитнеса для создания качественного контента и практик.

Потребности и предложение для аудитории:

Аудитория: Люди, стремящиеся к улучшению своего психического здоровья, снижению стресса, улучшению самооценки и повышению общего благополучия.



Потребности аудитории:

1. **Удобство и доступность:** Необходимость использования мобильного приложения для проведения психологических практик в любое время и в любом месте.
2. **Качественный контент:** Содержание приложения должно быть информативным, полезным и эффективным для достижения психологического благополучия.
3. **Персонализация и индивидуализация:** Возможность выбора практик, подходящих именно для конкретного пользователя, а также отслеживание прогресса и адаптация контента.

Предложение для аудитории:

1. **Инновационное и эффективное приложение:** Приложение предлагает уникальные и научно обоснованные психологические практики для улучшения вашего благополучия.
2. **Персонализированный подход:** Предлагается персонализированный подбор практик с учетом потребностей и целей пользователя.



ИНТЕНСИВ
**Архипелаг
2121**

АГЕНТСТВО
СТРАТЕГИЧЕСКИХ
ИНИЦИАТИВ

20.35
УНИВЕРСИТЕТ

ПЛАТФОРМА НТИ



МИНИСТЕРСТВО НАУКИ
И ВЫСШЕГО ОБРАЗОВАНИЯ
РОССИЙСКОЙ ФЕДЕРАЦИИ

Спасибо за внимание