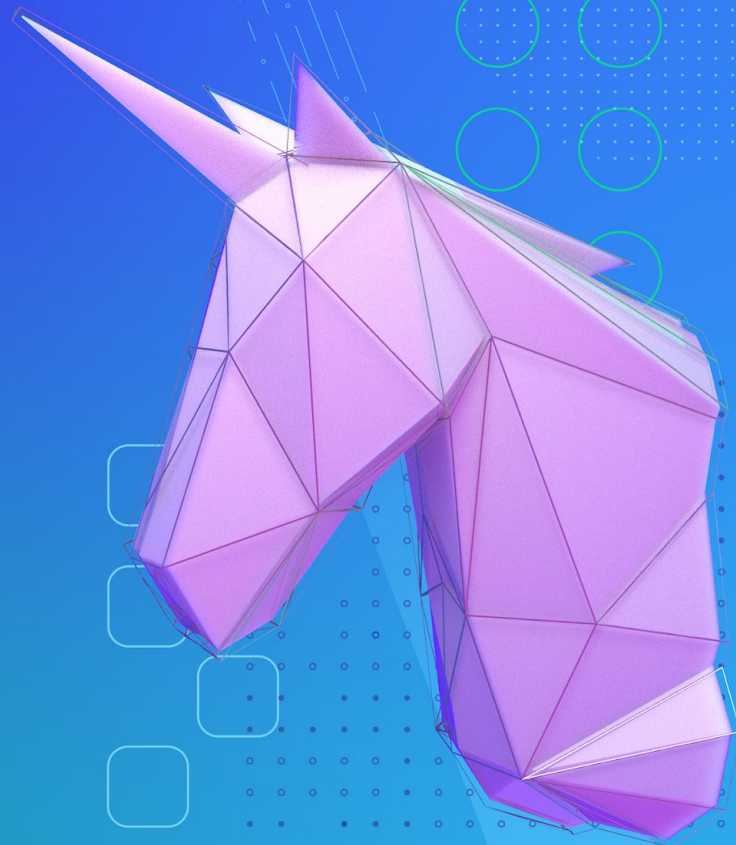




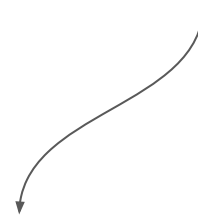
«NetMaps» - Карта скорости интернета



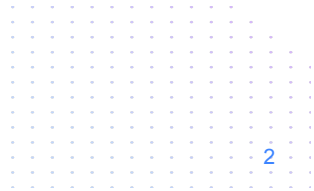
Актуальность проекта



При постоянном перемещении по городу часто происходит сбой интернет соединения , что доставляет множество неудобств для различных категорий населения

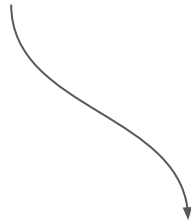


Мы помогаем найти хорошую сеть



Ценность, ценностное предложение

NetMaps помогает найти сеть с максимальной скоростью интернета, и предвидеть ее ухудшение в определенной местности



NetMaps рекомендует подходящего провайдера, что поможет пользователям сэкономить время, деньги и силы и позволит быть всегда в сети



Проблема



При изменении местоположения Интернет сеть часто становится хуже, либо вовсе пропадает

При выборе места жительства неизвестно качество интернета в данной точке города

Проблема отсутствия связи, регулярные сбои



Решение

ПРИЛОЖЕНИЕ «NetMaps»

- ❑ Отследит точки доступа в Интернет
- ❑ Покажет различными цветами зоны с наиболее хорошим Интернет соединением
- ❑ Найдет для вас хорошего провайдера и подберет подходящий тариф под ваши запросы



ПРЕИМУЩЕСТВО

Даже без подключения к сети Интернет можно отследить, где находится хорошая сеть на заданной территории

Целевая аудитория

Потенциальные потребители:

- люди, работающие удаленно
- люди, живущие в сельской местности
- люди, которые просто ищут новое жилье
- люди, которые путешествуют
- люди, которые меняют оператора, тариф



Мы работаем на рынке интернет-услуг,
так как именно здесь мы можем
предоставлять все необходимые
возможности



Из всех приложений наше
является первопроходцем в
своем деле, так как
объединяет в себе функции
сразу нескольких схожих, но
разных по своей сути услуг

Рынок

Структура расходов

К основным затратам относятся:

- Затраты на оптимизацию приложения
 - Оплата услуг IT-специалистов
 - Оплата привлечения рекламодателей
- Предоставление собственной рекламы

Самый дорогой ресурс - наш IT-специалист

- Разработка кода- самая дорогая активность



Потоки выручки

Доход от разовой сделки 399 рублей, в стоимость входит: поиск провайдера, (подбор подходящего тарифа, за официальное посредничество и покрытие расходов);

В среднем максимальное число пользователей приложения составляет 237 тыс. человек, соответственно максимальное суточное значение пользователей примерно составляет (237тыс чел:30дней) 7,9тыс человек. такое количество активных пользователей примерно будет приносить 10-11 тысяч рублей

Бизнес-модель

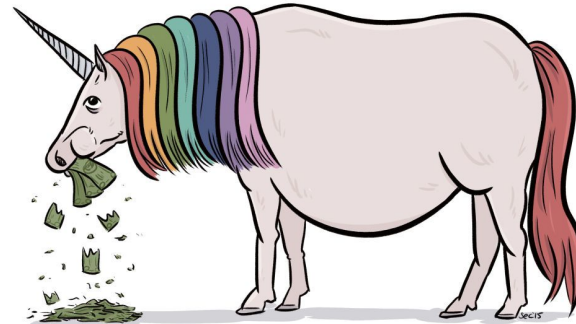
Также мы составляем рекомендации подходящих провайдеров, которые будут предлагаться вам исходя из индивидуальных особенностей вашего положения

Платная услуга

Мы планируем зарабатывать на

1. Продажа рекламы в приложении.
2. Услуги по подбору провайдера и тарифа под цели ЦА.

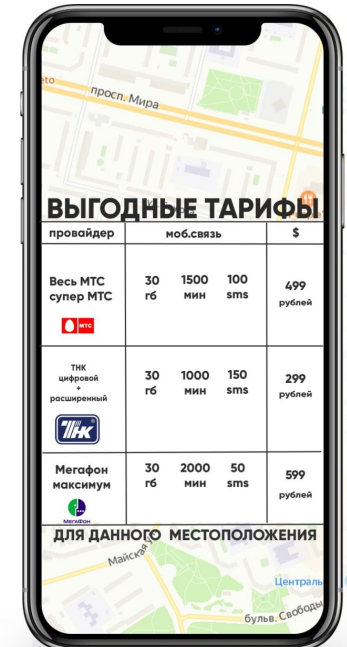
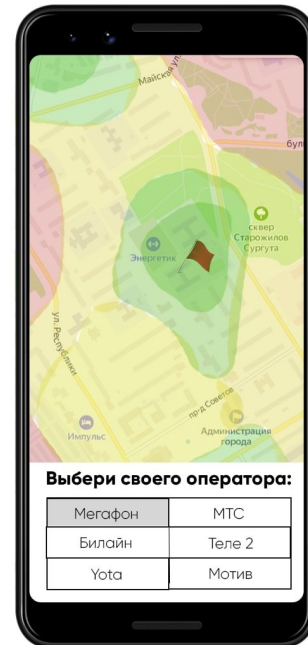
Мы готовы на продажу нашей технологии как отдельную функцию



Текущие результаты

Наш проект находится на стадии разработки, но уже сделал существенные продвижения в реализации:

- Проведены проблемные интервью, подтверждена проблема
- Подготовлен список потенциальных рекламодателей
- Разработан прототип приложения



Команда



Кабирова Алсу

Координатор,
представитель проекта,
менеджер по продажам



Каримова Хадижа

Аналитик



Кошанова Лейла

Исследователь
ресурсов



Пургаева Люба

Технический специалист



Копылова Анна

Дизайнер

Планы развития

2023 г.



4. Найти инвесторов/
рекламодателей

5. Приступить к разработке программы для приложения



1. Оценить стоимость разработки приложения

2022 г.



3. Провести переговоры с потенциальными партнерами

2. Найти программистов, которые работают над созданием приложением



Контакты

Каримова Хадижа Хизировна

Телефон +7 982 543 05 86

E-mail kapitannemo000346@mail.ru

VK <https://vk.com/id570730070>

Кабирова Алсу Адисовна

Телефон +7 922 793 61 66

E-mail kabirova_aa@edu.surgu.ru

VK <https://vk.com/maier31>