



Студенческий Стартап

III очередь

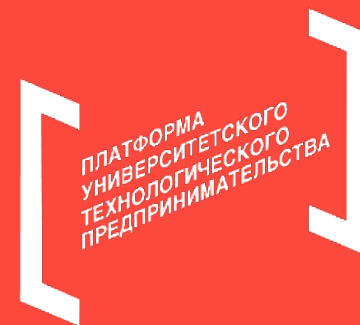


маркетплейс высокотехнологичной и гибридной одежды от начинающих Российских дизайнеров

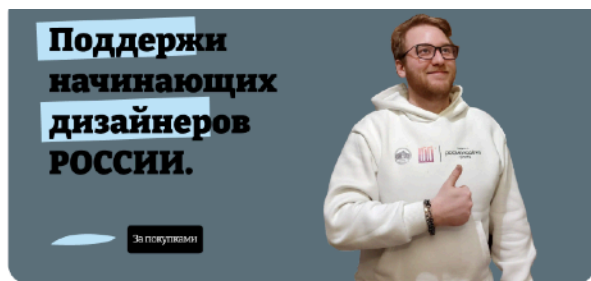
Швалев Артем Алексеевич

1 курс магистратуры ИИТА, младший научный сотрудник лаборатории виртуальной моды и цифрового дизайна

Санкт-Петербургский государственный университет промышленных технологий и дизайна



«Игла» - маркетплейс высокотехнологичной и гибридной одежды от начинающих Российских дизайнеров

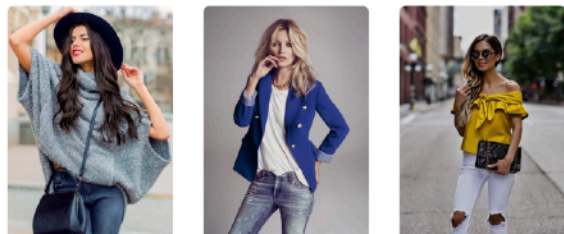


Заявка: СТС-310431

Заявитель, генеральный директор стартапа:
Швалев Артем Алексеевич

Логотип партнера Логотип партнера

Новинки



Стартап поддержан: СПбГУПТД, РУДН

Участник акселерационной программы ПУТП
и победитель демо-дня университетского акселератора ПромТехДизайн (СПбГУПТД)

Общие сведения



МИНОБРАЗОВАНИЯ РОССИИ
Федеральное государственное
образовательное учреждение
высшего образования
«САНКТ-ПЕТЕРБУРГСКИЙ
ГОСУДАРСТВЕННЫЙ УНИВЕРСИТЕТ
ПРОМЫШЛЕННЫХ ТЕХНОЛОГИЙ
И ДИЗАЙНА»
(СПбГУПТД)

Б. Морская ул., д. 18, Санкт-Петербург, 191186
Тел. (812) 315-75-25 Факс (812) 571-95-84
E-mail: rector@spbt.ru <http://www.spbt.ru>
ОКПО 52060005, ОГРН 1027804942102,
ИНН КСП 7808042283/784001001

30.03.2023 № 28-11-01/23-306

на № _____ от _____

Уважаемый Сергей Геннашевич!

ФГБОУ ВО «Санкт-Петербургский государственный университет промышленных технологий и дизайна» выражает готовность поддержать инновационный проект «Игла» - маркетплейс высокотехнологичной и гибридной одежды от начинающих Российских дизайнеров» Швалева Артема Алексеевича.

Проект ставит своей целью создать первый в России маркетплейс высокотехнологичной и гибридной одежды от лучших молодых дизайнеров, студентов профильных вузов и колледжей, а также участников акселерационных программ с проектами в направлении рынка Wearnet. Маркетплейс будет оказывать поддержку и продвижение гибридного модного продукта, сочетающего технологии виртуальной и дополненной реальности, аддитивные технологии, одежду из функциональных материалов с заданными свойствами и функциональных наноматериалов, созданных научными коллективами СПбГУПТД. Это позволит коммерциализовать разработки ученых путем создания востребованных продуктов и поддержать начинающих дизайнеров. Благодаря доступу к расширенной аналитике дизайнер сможет на основе данных принимать решения о выборе опытных образцов для дальнейшего запуска в производство, отслеживать поведение потребителей при просмотре товара и делать выводы о способах его эффективного продвижения.

Проект соответствует стратегическим приоритетам ФГБОУ «Санкт-Петербургский государственный университет промышленных технологий и дизайна». Университет готов оказать Проекту необходимую информационную и инфраструктурную поддержку.

Проректор по информационной политике и приему

А.А. Коробовцева



**ИННОВАЦИОННЫЕ
СИСТЕМЫ
УПРАВЛЕНИЯ**

ОБЩЕСТВО С ОГРАНИЧЕННОЙ ОТВЕТСТВЕННОСТЬЮ "ИННОВАЦИОННЫЕ СИСТЕМЫ УПРАВЛЕНИЯ"
ОГРН 1157746759631 ИНН 7728309534 117198, г. Москва, улица Миклуко-Маклая, дом 6



Российский университет
дружбы народов
RUDN University

Генеральному директору
ФГБУ «Фонд содействия развитию
малых форм предприятий в
научно-технической сфере»
С. Г. Полякову

Общество с ограниченной ответственностью МПП «Инновационные системы управления» («ИСУ»)
Innovative Management Systems (IMS)

Общество с ограниченной ответственностью «Инновационные системы управления» является субъектом бизнеса с долей в уставном капитале Российского университета дружбы народов, заинтересованном в развитии научно-исследовательской, опытно-конструкторской и координационно-инновационной деятельности в сфере отраслевого развития. ООО «ИСУ» выражает готовность поддержать инновационный проект «Игла» - маркетплейс высокотехнологичной и гибридной одежды от начинающих Российских дизайнеров» Швалева Артема Алексеевича.

Создание маркетплейса высокотехнологичной и гибридной одежды от лучших молодых дизайнеров, студентов профильных вузов и колледжей, а также участников акселерационных программ с проектами в направлении рынка Wearnet, в связи со сложившейся ситуацией, и большого потребительского спроса, очень востребовано на рынке. Маркетплейс будет оказывать поддержку в продвижении гибридного модного продукта, сочетающего технологии виртуальной и дополненной реальности, аддитивные технологии, одежду из функциональных материалов с заданными свойствами и функциональных наноматериалов, созданных научными коллективами СПбГУПТД, что пользователю и разработчику добавит ценности в повышении качества в жизни. Учитывая амбиции и спрос коммерциализации разработки ученых путем создания востребованных продуктов будет актуальна и ожидаема потребителями.

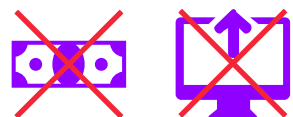
Генеральный директор ООО «Инновационные системы управления»
Литвинова Ангела Геннадьевна

ФОНД СОДЕЙСТВИЯ
ИННОВАЦИЯМ



Решаемая проблема

ПРОБЛЕМЫ



ПОТРЕБИТЕЛИ

начинающие дизайнеры (ВО и СПО)

более **12 000** обучающихся


МСП, имеющие интернет-магазины

около **45 000** субъектов


потребители одежды от Российских дизайнеров (23%) и новаторы (2,5%)

1 147 000 человек


ПРОДУКТЫ



маркетплейс и
сопутствующие
услуги



модули аналитики и
рекомендаций на
основе ИИ

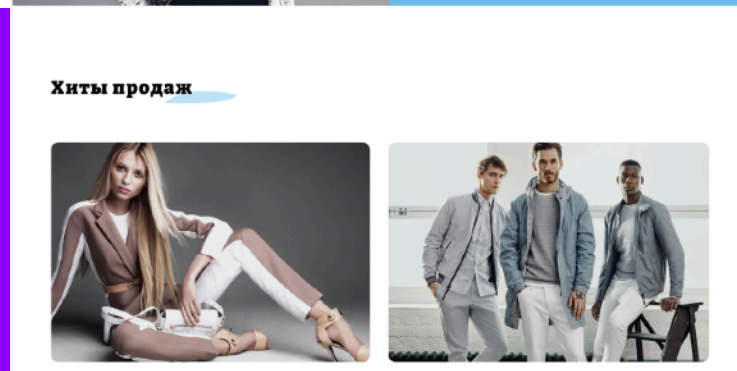
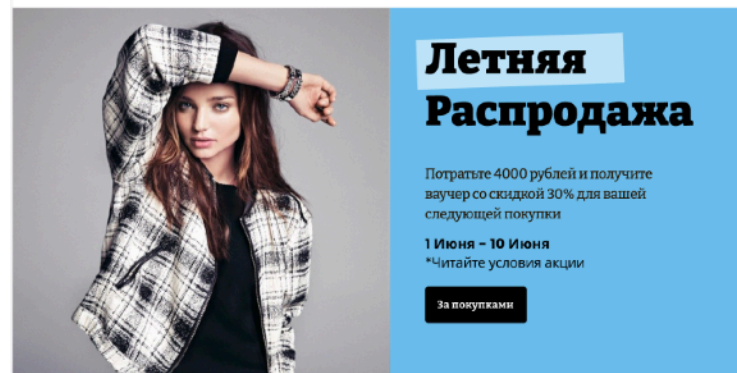


высокотехнологичная
одежда
и аксессуары

Инновационность проекта



Первый в России маркетплейс «Игла» облегчает и ускоряет вывод на рынок **высокотехнологичных** модных продуктов и обеспечивает **импортозамещение**



Аналоги и конкуренты



Маркетплейсов высокотехнологичной модной одежды, обуви и аксессуаров в России **нет**



ЦИФРОВЫЕ
РЕШЕНИЯ



«Газпром Нефть» - продуктовая аналитика:

- ✓ низкий порог входа
- ✓ оценка товаров
- ✓ анализ пользовательского опыта и поведения пользователей
- ✓ построение дашбордов
- ✓ мониторинг достижения эффектов

«Студенческий стартап»
1 000 000



09.2023



12.2023



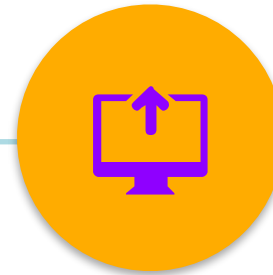
- Оформление юридического лица
- Разработка документации
- Трудоустройство сотрудников и заключение договоров ГПХ
- Проведение исследований

- Создание и тестирование прототипа
- Разработка и запуск готового продукта - маркетплейса
- Развитие компетенций команды и начинающих дизайнеров
- Продвижение маркетплейса



Продажа доли
СПбГУПТД или
Старт 1

03.2025



Софинансирование
от СПбГУПТД

09.2024

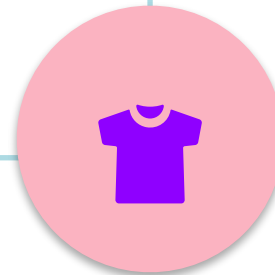


Открытие
шоурума



Оборот
1 000 000

03.2024



Продажи товаров
и продвижение

Привлечение инвестиций
на НИОКР и развитие

Получение патента и
старт продаж
программных продуктов

ФОНД СОДЕЙСТВИЯ
ИННОВАЦИЯМ



Спасибо
за внимание!

Швалев Артем Алексеевич

Почта: Arte159357@yandex.ru

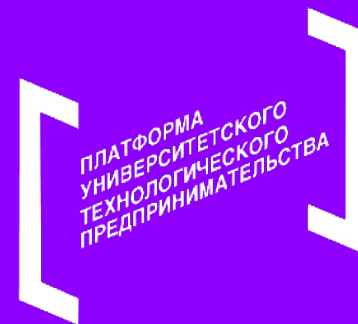
Телефон: +79516574735

**Поддержи
начинающих
дизайнеров
РОССИИ.**

За покупками

Игла

маркетплейс высокотехнологичной и гибридной одежды от начинающих Российских дизайнеров



Команда стартапа



Елена Майорова

Директор по маркетингу

- ✓ Аспирант кафедры менеджмента СПбГУПТД
- ✓ Руководитель медиа-проектов, поддержанных Росмолодежью
- ✓ Почетные грамоты Общественной палаты Санкт-Петербурга, Комитета по физической культуре и спорту Санкт-Петербурга, УМВД России



Артем Швалев

**Генеральный директор,
руководитель отдела разработки**

- ✓ Руководитель проектов от программирования микроконтроллеров до 3D-графики
- ✓ Автор проекта 3D-моделирования и печати элементов одежды и аксессуаров
- ✓ Владеет Blender, Django, преподает Python
- ✓ Опыт разработки платформенных сервисов и вебсайтов, системного и серверного обслуживания, тестирования.



Ксения Кайшева

Директор по продукту

- ✓ Соискатель степени кандидата технических наук кафедры экономики и финансов СПбГУПТД
- ✓ Сертификат ФРИИ
- ✓ Сертификат по дизайну мышлению dStandards
- ✓ Участник Архипелага 2022



Бизнес-модель

