

ИНТЕНСИВ

Архипелаг

ТУСУР
TUSUR UNIVERSITY

АГЕНТСТВО
СТРАТЕГИЧЕСКИХ
ИНИЦИАТИВ

20.35
УНИВЕРСИТЕТ

ПЛАТФОРМА НТИ



МИНИСТЕРСТВО НАУКИ
И ВЫСШЕГО ОБРАЗОВАНИЯ
РОССИЙСКОЙ ФЕДЕРАЦИИ

Биржа проектов

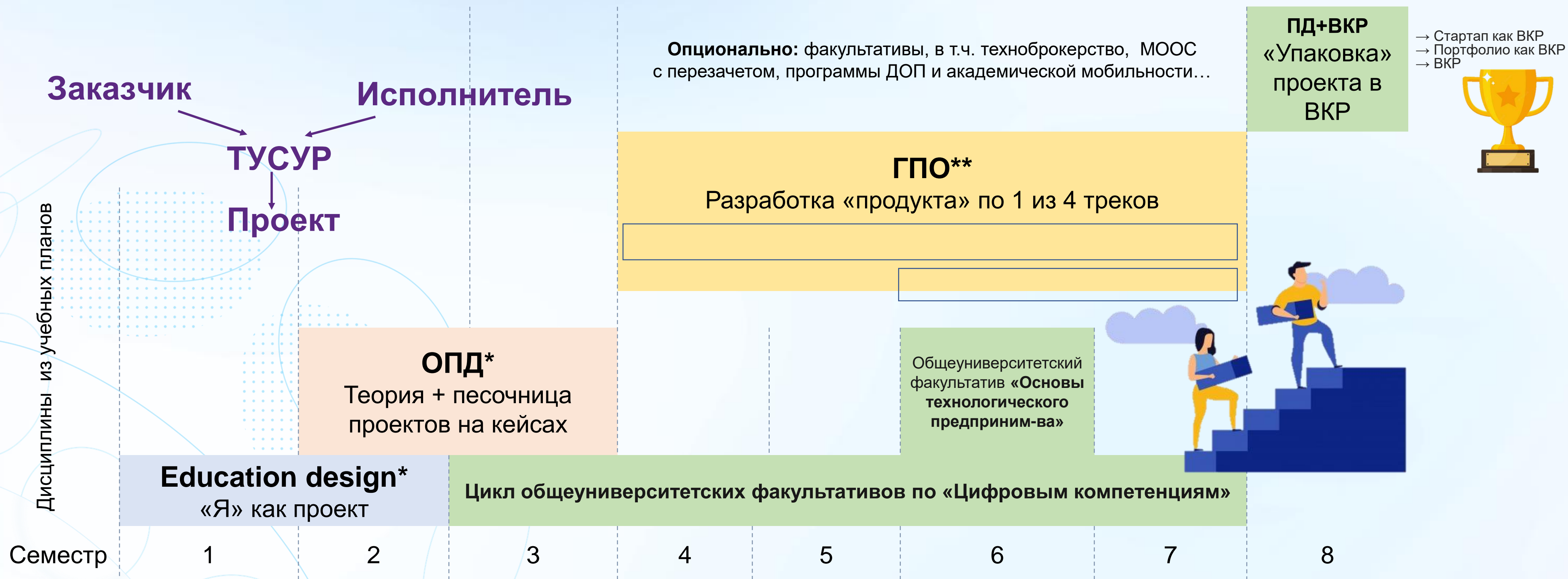
как элемент сервис-ориентированной
системы сопровождения ИОТ
в проектной деятельности вуза

Елена Малаховская

+7 923 425 54 21



Реализации проектной деятельности в ТУСУРе



*) **обязательные** для освоения дисциплины

) ГПО – **альтернативная дисциплина. В каждом учебном плане предусмотрены «ГПО-заменяющие» дисциплины. Смена (выбор) студентом осуществляется перед началом семестра

Биржа проектов

как элемент
сервис-ориентированной системы
сопровождения ИОТ
в проектной деятельности вуза



О проекте

На базе существующей системы проектного обучения вуза создаем новое цифровое решение **для перезагрузки и масштабирования** проектно-образовательной деятельности с **широким привлечением проектов и ресурсов индустриальных и сетевых партнеров.**

Ключевые элементы: система оценки компетенций, проектные тренажеры, биржа проектов, система экспертной и наставнической поддержки, система управления проектами, система формирования цифрового следа.

- 1 - один из элементов цифровой инфраструктуры вуза
- 2 - элемент экспорта проектно-образовательных технологий

Что меняем в деятельности университета?

1. усиливаем партнерские отношения с компаниями
2. открываем возможности гибкого сетевого взаимодействия
3. ИОТ, навигация по образовательным ресурсам
4. рост качества образовательного процесса
5. опережающее обучение, лучшие проектные практики

Какую проблему решаем?

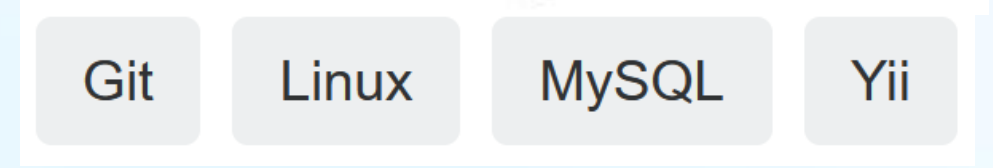
Подготовка инженерных / проектных команд и ↑ качества результатов

- вузу и сетевым партнерам – **масштабируемое решение** для организации проектного обучения и ИОТ,
- обучающимся – **удобный инструмент** практико-ориентированного обучения на реальных проектах в разных ролях,
- индустриальным партнерам – возможность подбирать кадры и решать задачи



- Разметка входа в проект:**
- Этап ОП (ОПД, ГПО, ВКР, СБИ и т.п.)
 - Требования к Hard & Soft skills
 - Сложность
 - Продолжительность
 - Статус (VIP)
 - Прочие параметры

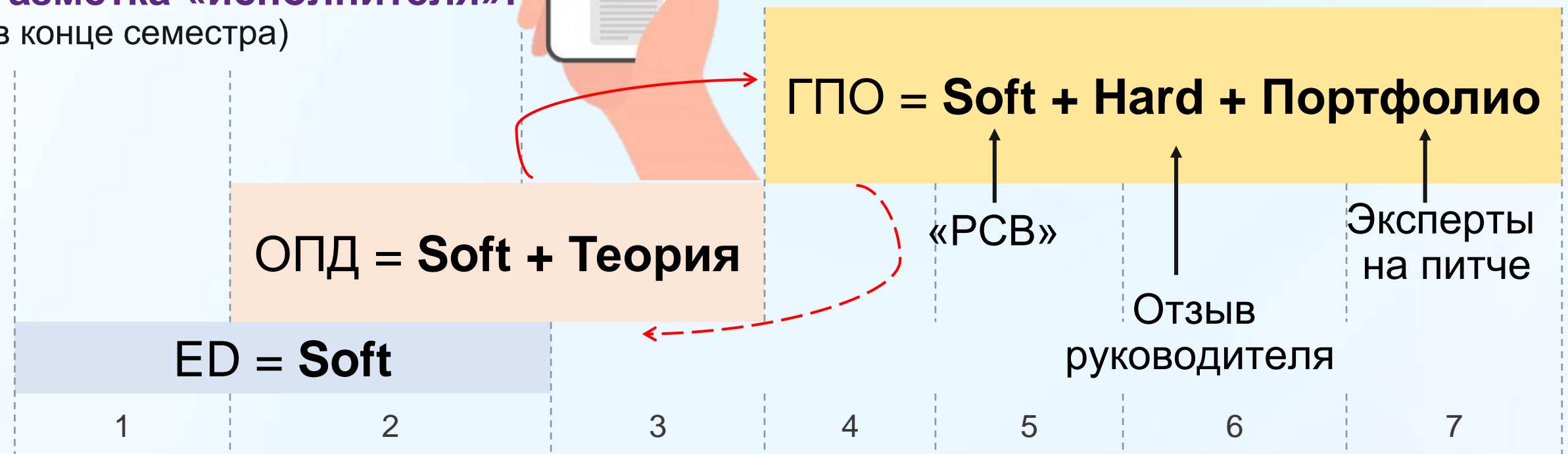
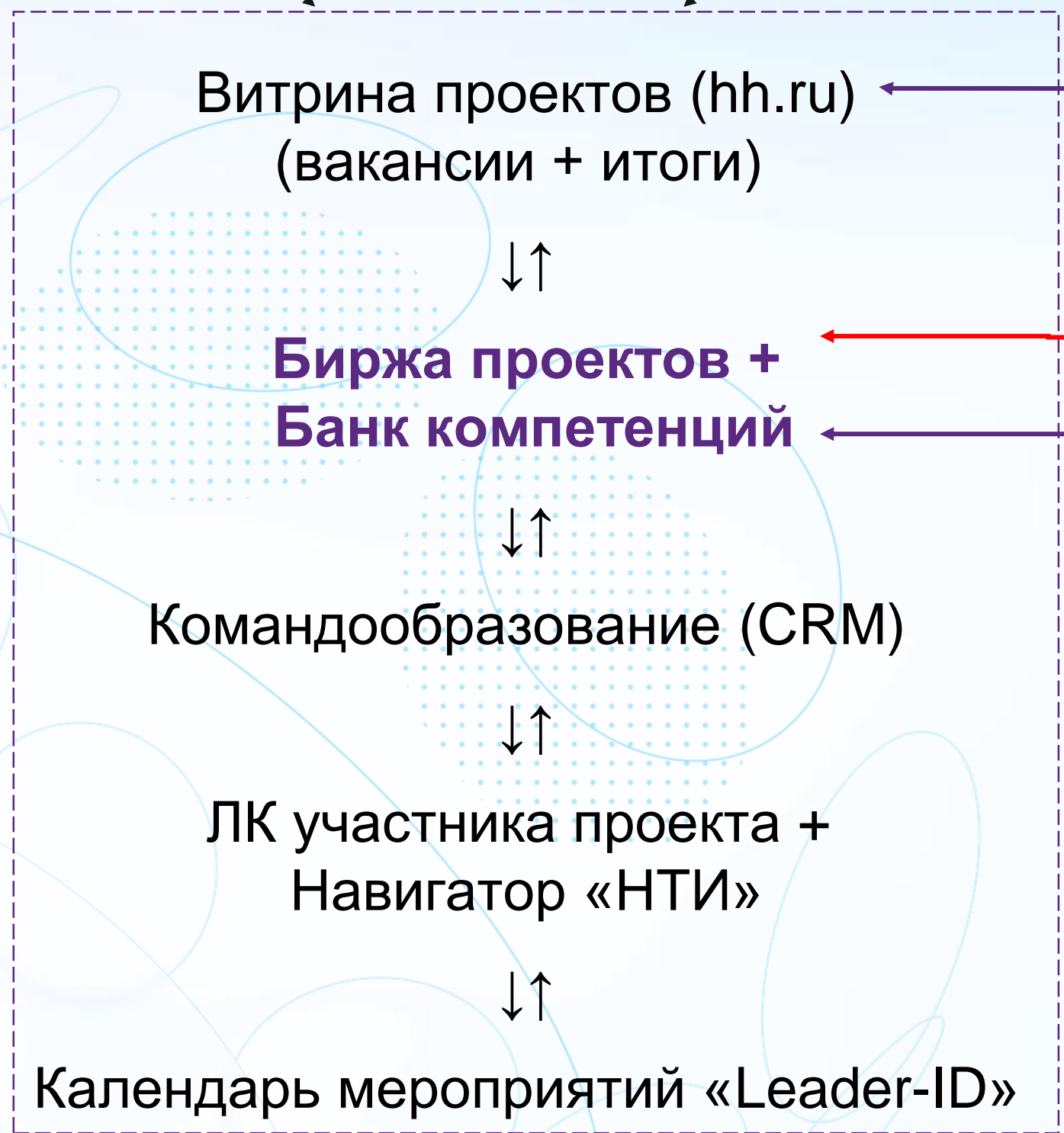
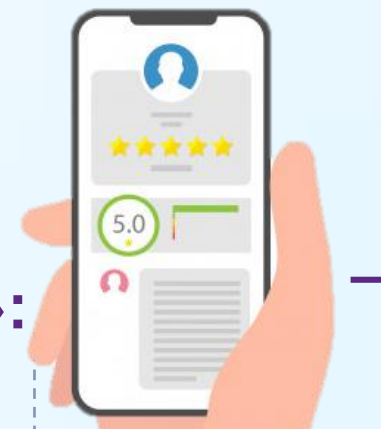
Кто нужен



Прояви себя и получи доступ к VIP-проектам
 Формальные требования + Собеседование

Какой я

Разметка «исполнителя»:
 (в конце семестра)



Ценность

- Цифровизация существующей системы проектного обучения вуза, новое качество проектно-образовательной деятельности.
- ↑ количества и качества проектов за счет **формирования межотраслевых команд (С/Х + ИТ)**, использования инфраструктуры и оборудования партнеров.
- Проектная деятельность – **часть ОП вуза и вузов-партнеров**, не возникает проблем бюджетного финансирования.
- На платформе реализуются проекты обучающихся разных видов ОП: ВО, ДПО, СПО, ДО школьников.
- **Формирование профиля компетенций обучающихся, определяющего развитие в проектной деятельности.**

Аудитория

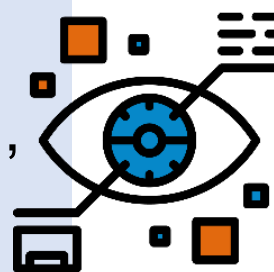
- Студенты, аспиранты ТУСУРа и вузов-партнеров
- **Обучающиеся на других видах ОП: ДПО, СПО, ДО школьников**
- НПР, руководители проектов, наставники проектного обучения ТУСУРа и вузов-партнеров
- Эксперты и специалисты компаний-партнеров, инжиниринговых центров, центров компетенций НТИ

Как партнеры помогают удерживать «планку» качества

- Вузы-партнеры позволяют формировать **проектные команды на стыке предметных областей**, а значит решать более разнообразные задачи.
- Компании-партнеры могут **расширить круг задач**, переданных в проектные команды, увеличивается количество компаний, индустриальных партнеров, работающих с проектными командами.
- Практики (PM-специалисты, эксперты, наставники) внедряют лучшие проектные практики в процесс подготовки проектных команд.

Привлечение аудитории через партнеров

- Вузы-партнеры привлекают в проекты своих обучающихся, НПР и наставников.
- Через **сетевое взаимодействие реализуются дисциплины ОПОП** «Основы проектной деятельности», «Групповое проектное обучение» и др.
- Компании-партнеры (ТУСУРа и вузов-партнеров), инжиниринговые центры, Центры компетенций НТИ привлекают руководителей проектов и экспертов.
- Партнеры привлекают **региональные институты развития** для поддержки наиболее успешных / перспективных проектов.



Важные ресурсы

- Кадровые: Руководство вуза, НПР, руководители проектов, наставники, эксперты, ИТ-разработчики.
- Информационные: системы облачного хранения данных, личные кабинеты, ЭИОС.
- Материально-технические: оборудование, материальная и цифровая инфраструктура вуза.
- Финансовые: финансово-экономическая модель проекта, бюджет университета, включая средства от программ развития (Приоритет-2030, ПИШ) и ПДД, грантов на поддержку инновационных проектов.

Ресурсы партнёров

- Кадровые: НПР, руководители проектов, наставники, эксперты (вузы, компании)
- Информационные: API с информационными системами и сервисами (вузы).
- Материально-технические: оборудование, ПО, цифровая инфраструктура (вузы, компании)
- Финансовые: средства на софинансирование сетевых проектов (вузы), инвестиции компаний-партнеров и институтов развития

Финансовое обеспечение

- В первую очередь проект направлен на **развитие цифровой инфраструктуры вуза**, в этом смысле средства на его реализацию являются инвестициями вуза в ЦИ.
- Данная система - элемент **экспорта проектно-образовательных технологий вуза**. Доходы – за счет :
 - реализации коммерческих проектов по заказам компаний-партнеров,
 - предоставлении платформы как сервиса или коробочного решения,
 - реализации дополнительных профессиональных и общеобразовательных программ с ее применением.

Партнёрство для повышения финансовой эффективности

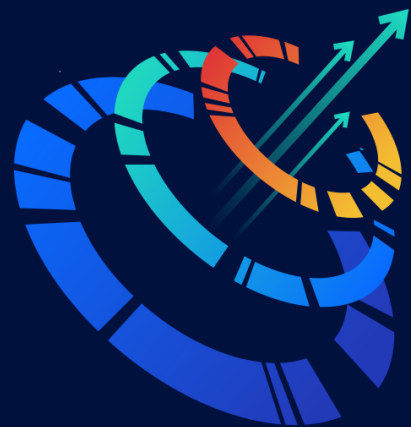
- Софинансирование межвузовских проектных команд
- **↑ качества подготовки** сетевых проектных команд, проекты на стыке предметных областей и увеличение количества компаний-партнеров создают **предпосылки для ↑ количества коммерческих проектов по заказам компаний, доходы от реализации которых поступят в вузы-партнеры.**
- Применение в ДПО
- Обеспечение «под ключ» проектной деятельности разных видов ОП: ВО, ДПО, СПО, ДО школьников

Соглашения и договорённости



Место для вашего логотипа

Мы открыты к сотрудничеству



ИНТЕНСИВ

Архипелаг

TUSUR
TUSUR UNIVERSITY

АГЕНТСТВО
СТРАТЕГИЧЕСКИХ
ИНИЦИАТИВ

20.35
УНИВЕРСИТЕТ

ПЛАТФОРМА НТИ



МИНИСТЕРСТВО НАУКИ
И ВЫСШЕГО ОБРАЗОВАНИЯ
РОССИЙСКОЙ ФЕДЕРАЦИИ

Биржа проектов

как элемент сервис-ориентированной
системы сопровождения ИОТ
в проектной деятельности вуза



@ELENA_TUSUR

Елена Малаховская

+7 923 425 54 21

