



МГЛУ
Институт гуманитарных
и прикладных наук

культура

собираем доступные события
в сфере культуры в одном месте
для вашего удобства



какие барьеры мы решаем?

Отсутствие единой платформы для поиска инклюзивных мероприятий.



Сложности с нахождением адаптированных событий.



Потеря информации из-за её разрозненности в соцсетях.

inКультура - инклюзивные события в одном месте



МГЛУ
Институт гуманитарных
и прикладных наук

inКультура – это онлайн-платформа,
которая собирает информацию о
культурных и языковых событиях,
доступных для всех категорий людей:

посетитель с деменцией и их семья

слепые и слабовидящие

люди с дислексией и дисграфией

представители этнических меньшинств

маломобильные граждане

люди с миграционным опытом

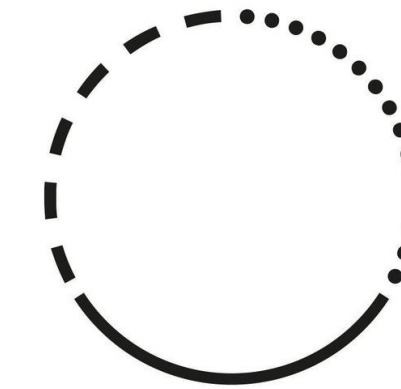
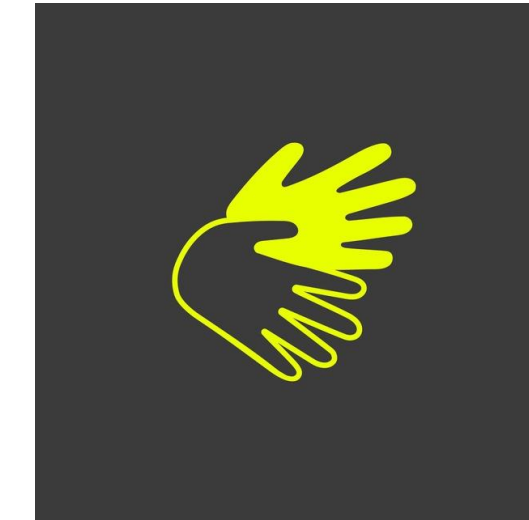
глухие и слабослышащие

inКультура - инклюзивные события в одном месте



МГЛУ
Институт гуманитарных
и прикладных наук

Сейчас присутствует фрагментльное решение проблемы

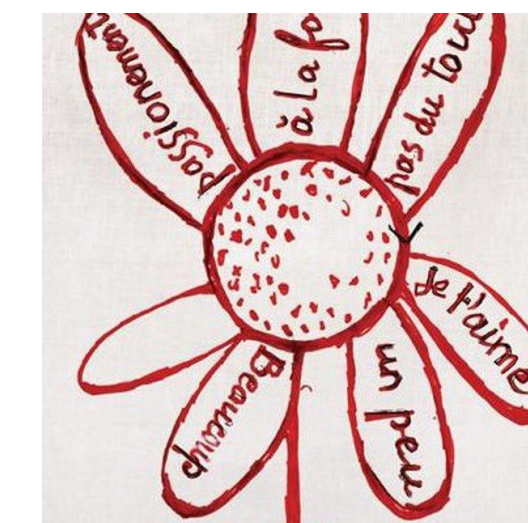


«Гараж» для глухих pushkin.museum.deaf Глухие и звонкие

Разрозненные Telegram-каналы и социальные сети.



Ручной поиск информации.



инклюзия без иллюзий



Ограниченное продвижение инклюзивных событий.

inКультура - инклюзивные события в одном месте



МГЛУ
Институт гуманитарных
и прикладных наук

inКультура: удобство и доступность



тексты на ясном языке

ТФК

тифлокомментарий

АА

увеличенный шрифт



шрифт Брайля



перевод на РЖЯ на мероприятие



материал/видеоролик на РЖЯ

Платформа для поиска и фильтрации
событий.

Календарь для планирования мероприятий.

Участие в онлайн-событиях и доступ
к записям.

Разделы для профессионального
сообщества.



Что мы хотим достичь?

Цель:

Создание инклюзивной платформы, объединяющей культурные и образовательные события.

Задачи:

1. Сбор и публикация событий.
2. Обеспечение удобного интерфейса.
3. Интеграция ресурсов для профессионалов.
4. Повышение осведомлённости об инклюзии.

Что даст inКультура?

Удобный доступ к инклюзивным событиям, автоматическая интеграция в личный календарь.

Публикация 100+ событий в первый год.

Рост количества инклюзивных мероприятий.

Социальная и культурная интеграция различных групп.