



КОМАНДА  
NONAME

# Play Vision AI

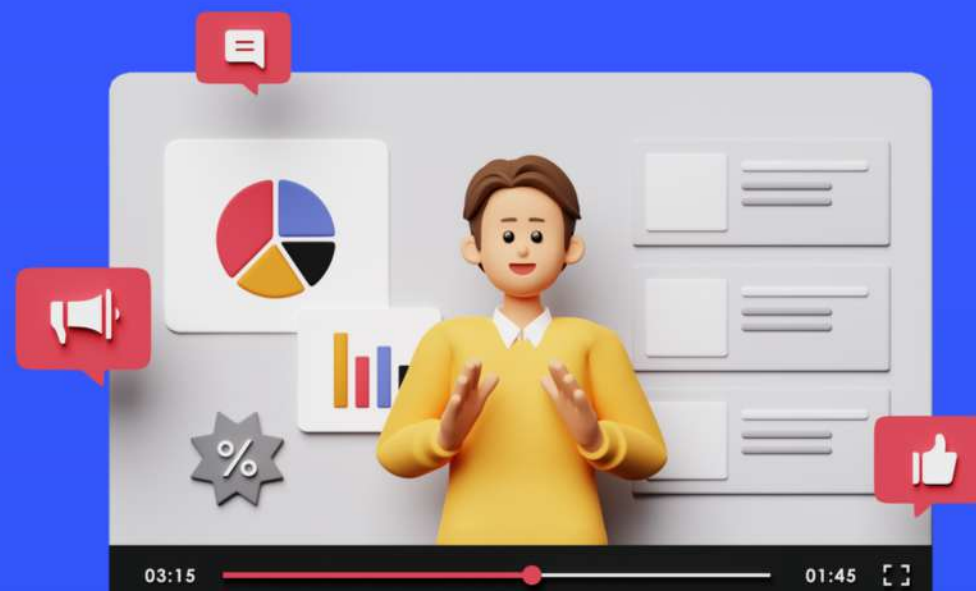
Просмотр спортивных матчей с ИИ



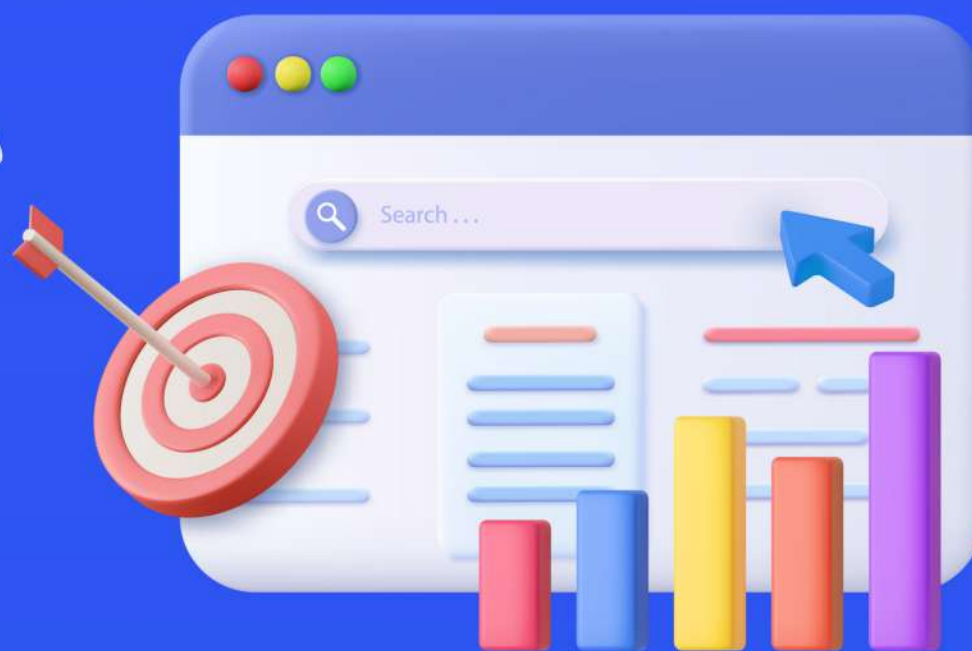
# ПРОБЛЕМА



**АНАЛИЗ**



**РАЗБОР МОМЕНТОВ**



**СТАТИСТИКА ИГРЫ**



Затрачивается от 3 до 5 часов на разбор матча

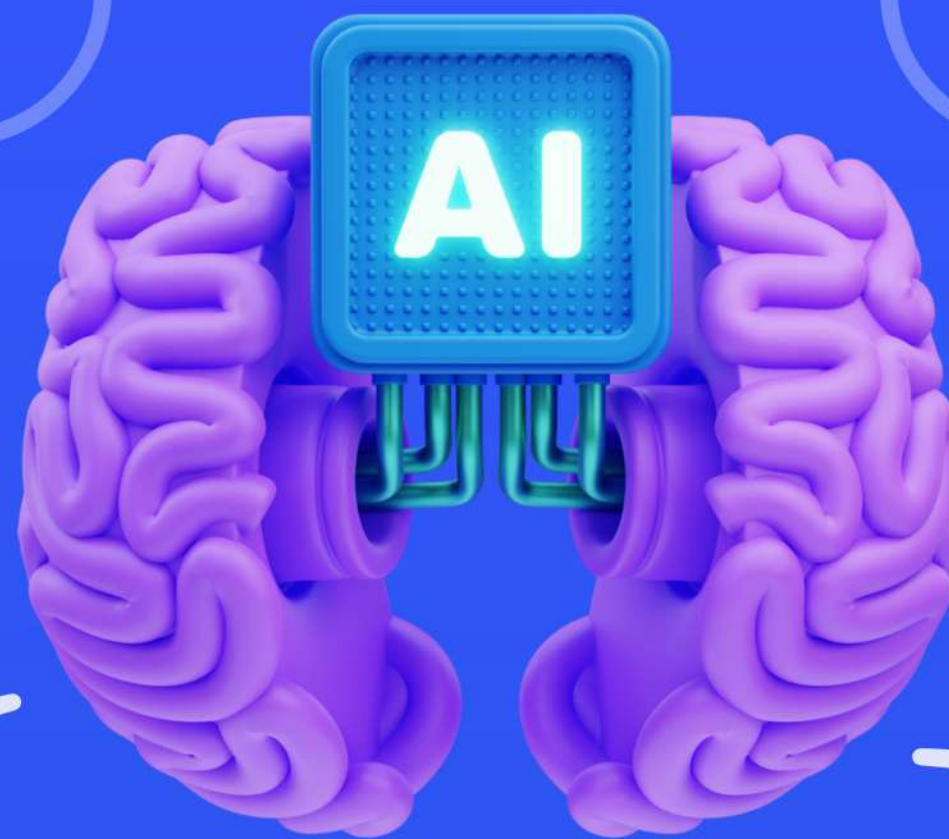


Высокая погрешность — неверные решения

# РЕШЕНИЕ

Умные  
рекомендации

Глубокое изучение  
матчей



ВНЕДРЕНИЕ ИИ

Автоматизированная  
аналитика

Создание  
видео-паспортов

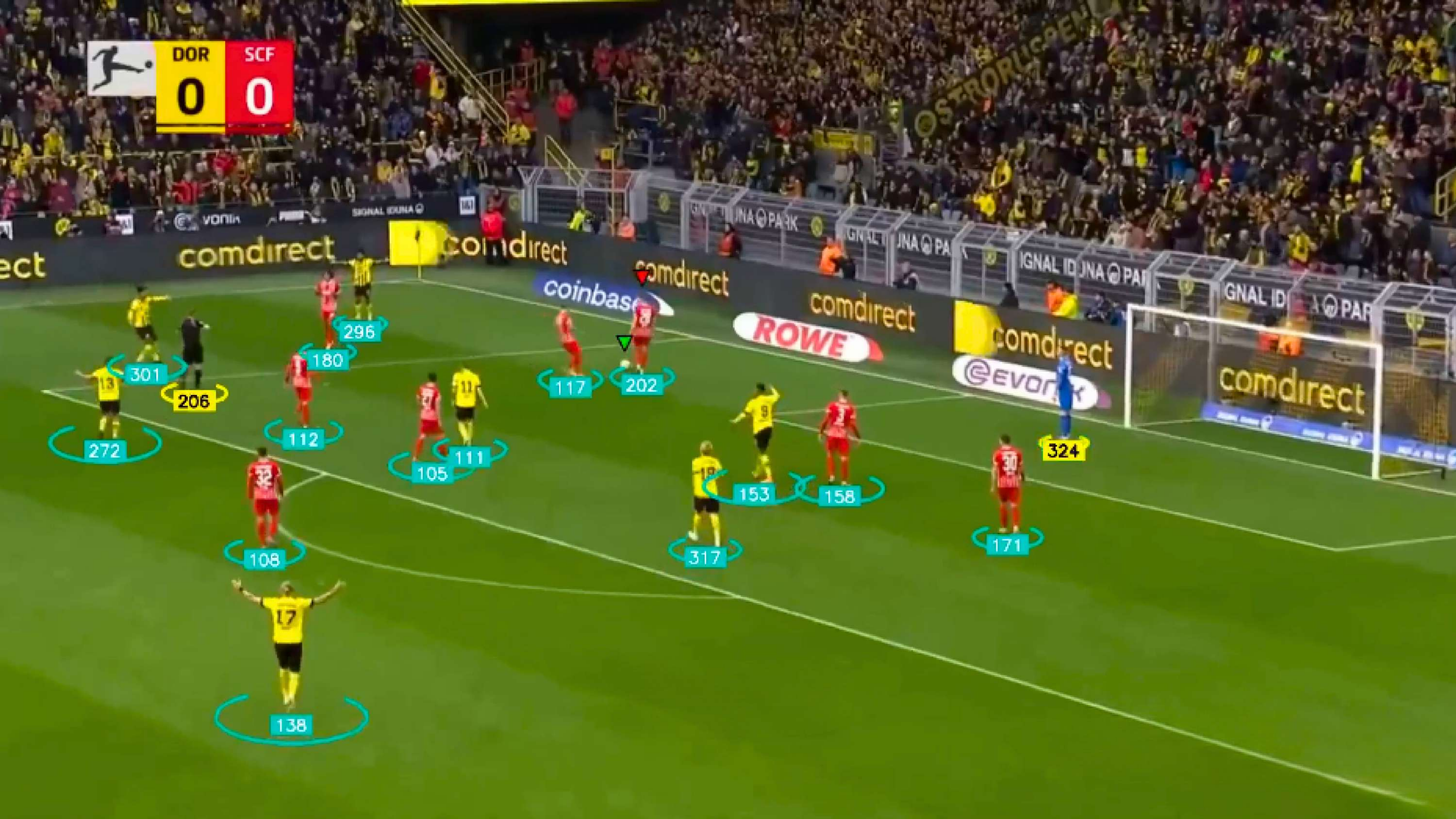


DOR

0

SCF

0



296

180

117

202

324

153

158

171

317

105

111

112

108

138

301

206

272

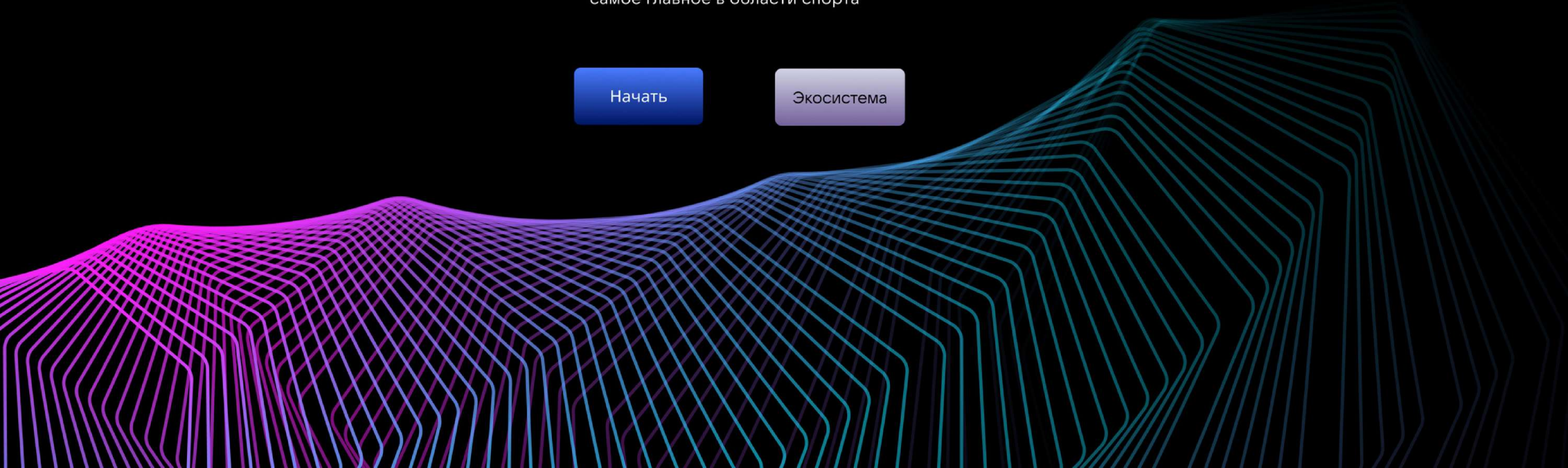
# Play Vision

## AI-распознавание

Наши технологии позволяют проанализировать видео и распознать  
самое главное в области спорта

Начать

Экосистема



🌟 Виды спорта PRO

🔒 Настройки PRO

- Футбол
- Волейбол
- Баскетбол
- Другое

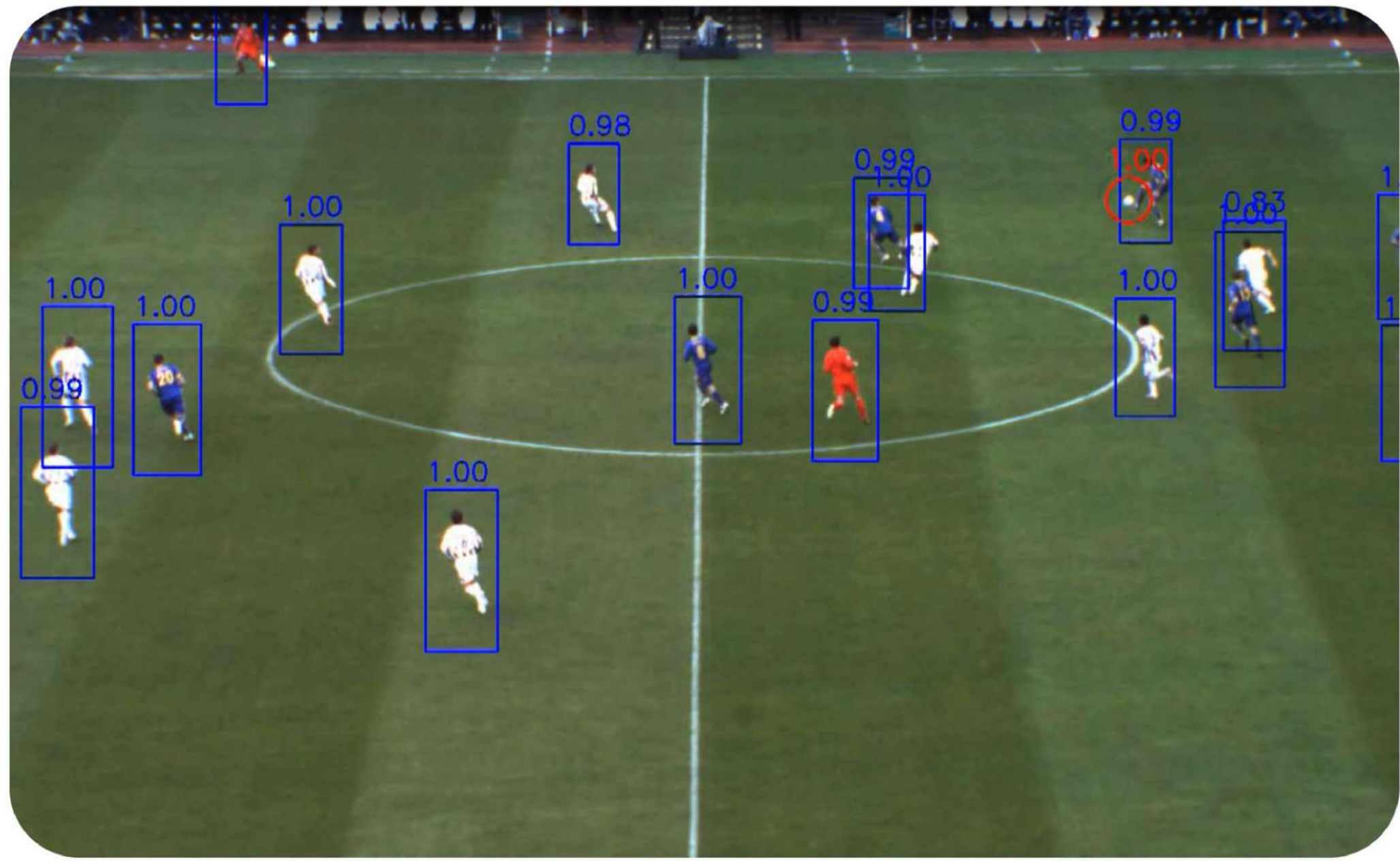
**Продолжить в режиме PRO**

С подпиской вы сможете анализировать видеопотоки в неограниченном количестве.

[Приобрести подписку](#)

🌟 Распознавание

Выбрать плагин ▾



Введите запрос

[Отправить](#)

 User [↔](#)

**АВТОНОМНАЯ НЕКОММЕРЧЕСКАЯ ОРГАНИЗАЦИЯ «ФУТБОЛЬНЫЙ КЛУБ «ТОРПЕДО МИАСС»»**

г. Миасс, ОГРН 1187400000820 от 25.05.2018г.  
ИНН 7415100502/ КПП 741501001  
Р/счет 40703810972000001796 в Челябинском  
отделении №8597 ПАО СБЕРБАНК  
Кор/счет 3010181070000000602 БИК 047501602



Почтовый адрес:  
456300, Челябинская область, г. Миасс, пр-кт Автозаводцев,  
д. 52, комната 7  
тел: +7 904 973 31 89  
e-mail: dir@torpedo74.com www.torpedo74.com

Исх.№ 159  
«27» октября 2023 г.

Генеральному директору  
Фонда содействия инновациям  
С.Г. Полякову

Уважаемый Сергей Геннадьевич!

Футбольный клуб «Торпедо Миасс» г. Миасс, настоящим письмом выражаем свою поддержку и интерес к проекту "PlayVision AI - интеллектуальный анализ спортивных матчей" авторства Зверева Романа Евгеньевича, представляемого на конкурсе в рамках программы "УМНИК".

Проект "PlayVision AI" целиком и полностью фокусируется на детализированном анализе матчей футбола и предоставлении глубоких статистических данных. Это инновационное решение обладает потенциалом стать неопенимым инструментом для спортивных команд, делая подготовку к матчам более целенаправленной и продуктивной.

Генеральный директор  
АНО «ФК «Торпедо Миасс»



О.В. Чистякова



**Футбольная школа «Космос»**

ИНДИВИДУАЛЬНЫЙ ПРЕДПРИНИМАТЕЛЬ КУЗЬМИН ДЕНИС АНДРЕЕВИЧ  
105122, г. Москва, Щелковское шоссе д. 21, корпус 2, кв. 74 тел. +79876743600  
АО «Тинькофф Банк» г. Москва  
БИК 044525974, к/с 30101810145250000974, Р/с 40802810300001222289

Генеральному директору  
Фонда содействия инновациям  
С.Г. Полякову

Уважаемый Сергей Геннадьевич!

Футбольная школа "Космос" г. Москва, настоящим письмом выражаем свою поддержку и интерес к проекту "PlayVision AI - интеллектуальный анализ спортивных матчей" авторства Зверева Романа Евгеньевича, представляемого на конкурсе в рамках программы "УМНИК".

Проект "PlayVision AI" целиком и полностью фокусируется на детализированном анализе матчей футбола и предоставлении глубоких статистических данных. Это инновационное решение обладает потенциалом стать неопенимым инструментом для спортивных команд, делая подготовку к матчам более целенаправленной и продуктивной.

Руководитель футбольной школы "Космос"



Д. А. Кузьмин



**ЗАИНТЕРЕСОВАННОСТЬ**

# ЦЕЛЕВАЯ АУДИТОРИЯ

(ОРГАНИЗАЦИИ)

НАХОДЯТСЯ В СРЕДНИХ  
И КРУПНЫХ ГОРОДАХ

ХОТЯТ РАССКАЗАТЬ  
О СВОЕМ КЛУБЕ

ХОТЯТ УЛУЧШИТЬ  
РЕЗУЛЬТАТИВНОСТЬ

ФУТБОЛЬНЫЕ  
КОМАНДЫ

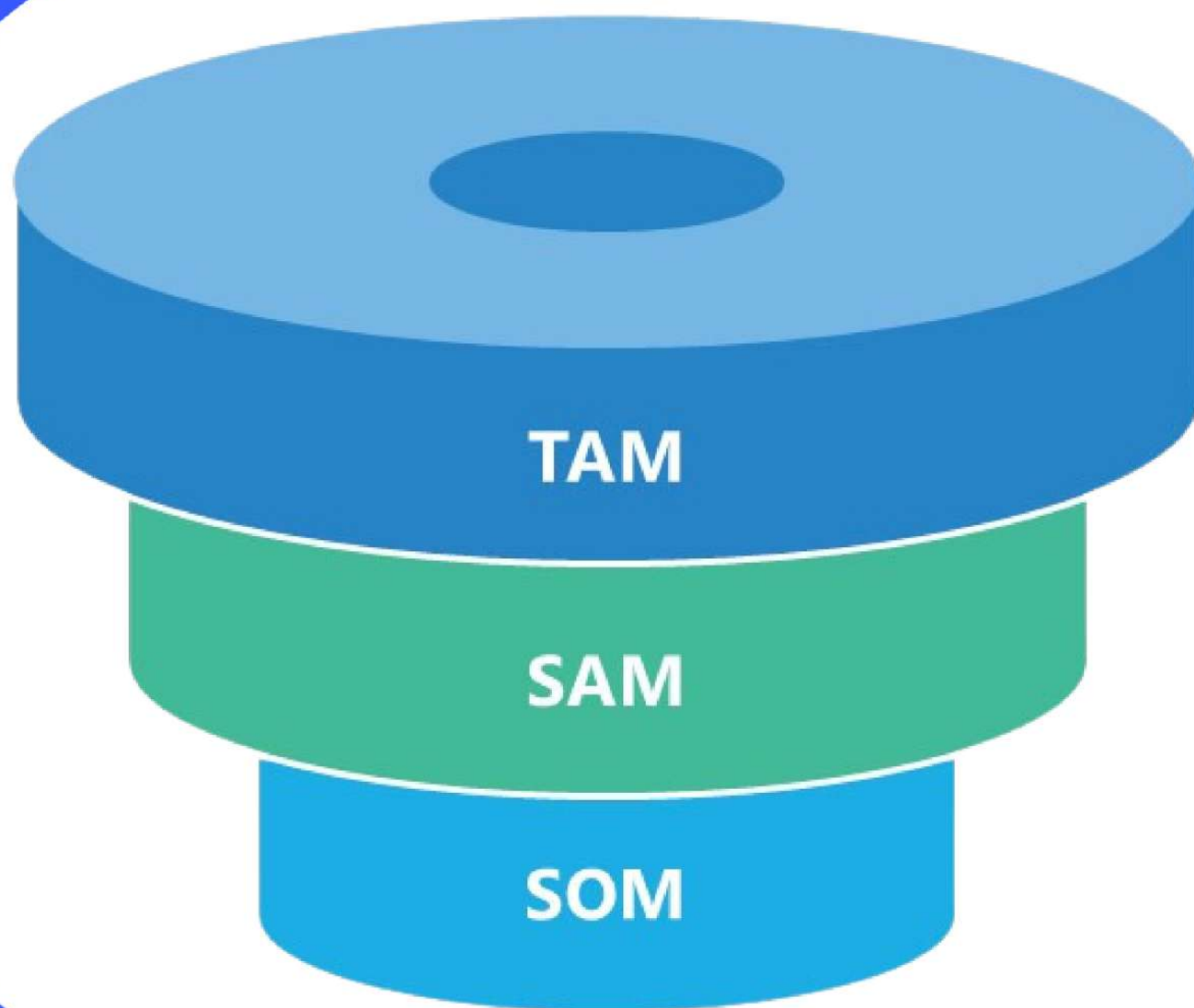
РАЗВИВАЮТ НАВЫКИ  
ИГРОКОВ В СПОРТЕ

ИЩУТ СПОСОБ  
АНАЛИЗА ТРЕНИРОВОК





# ОЦЕНКА РЫНКА



**4000 команд**  
Общий объем рынка

**2500 школ**  
Доступный объем рынка

**96 команд**  
Достижимый объем рынка

# КОНКУРЕНТНЫЙ АНАЛИЗ

Сфера

Адаптация

Интеграция

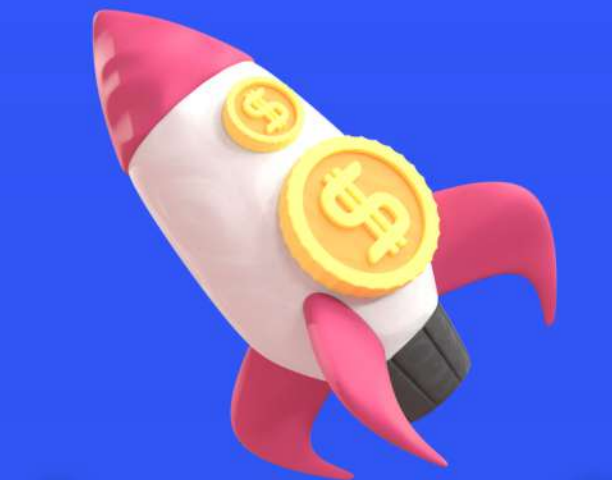
Стоимость

Отеч-ая  
разработка

Форум и  
обсуждение

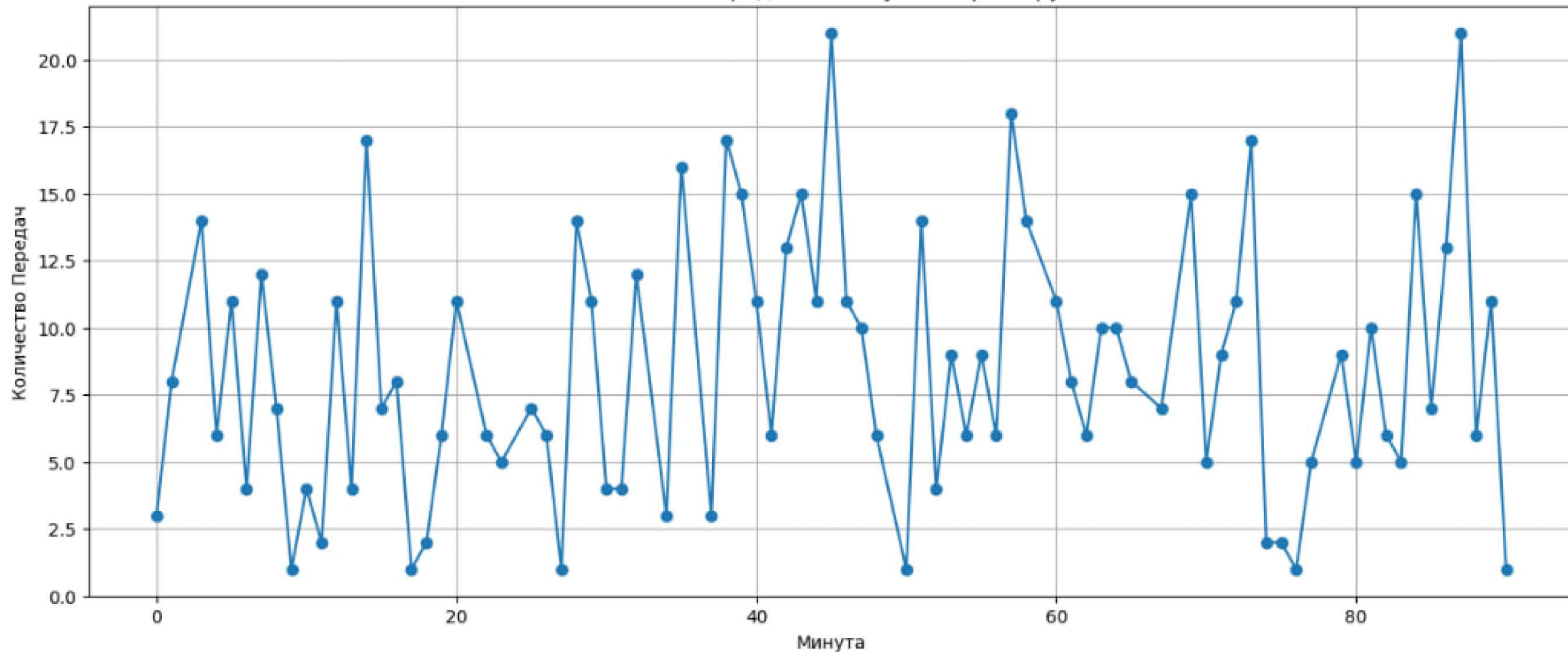


# КОНКУРЕНТНЫЙ АНАЛИЗ



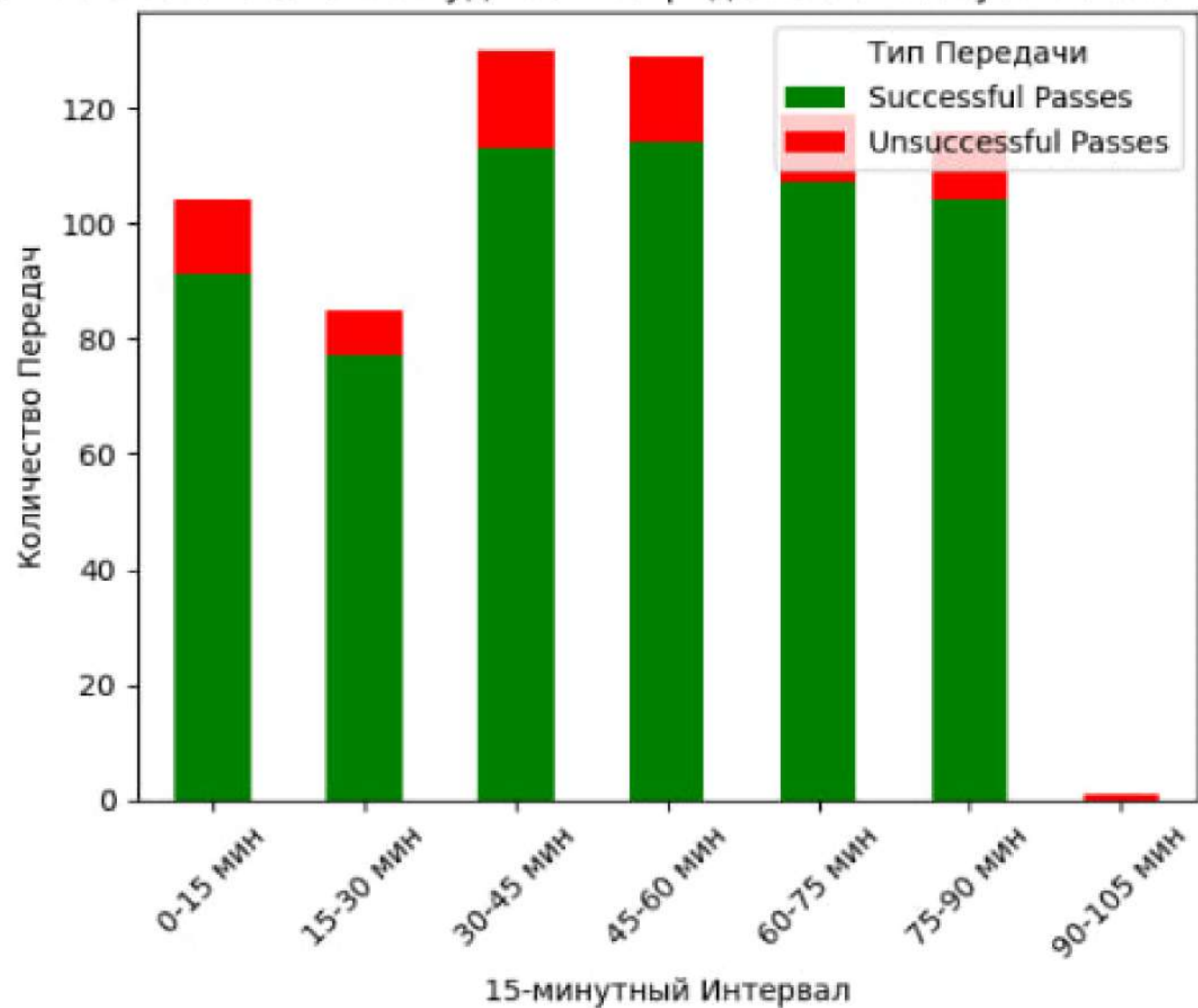
# Наши результаты в аналитике

Количество Передач по Минутам Игры Борусия



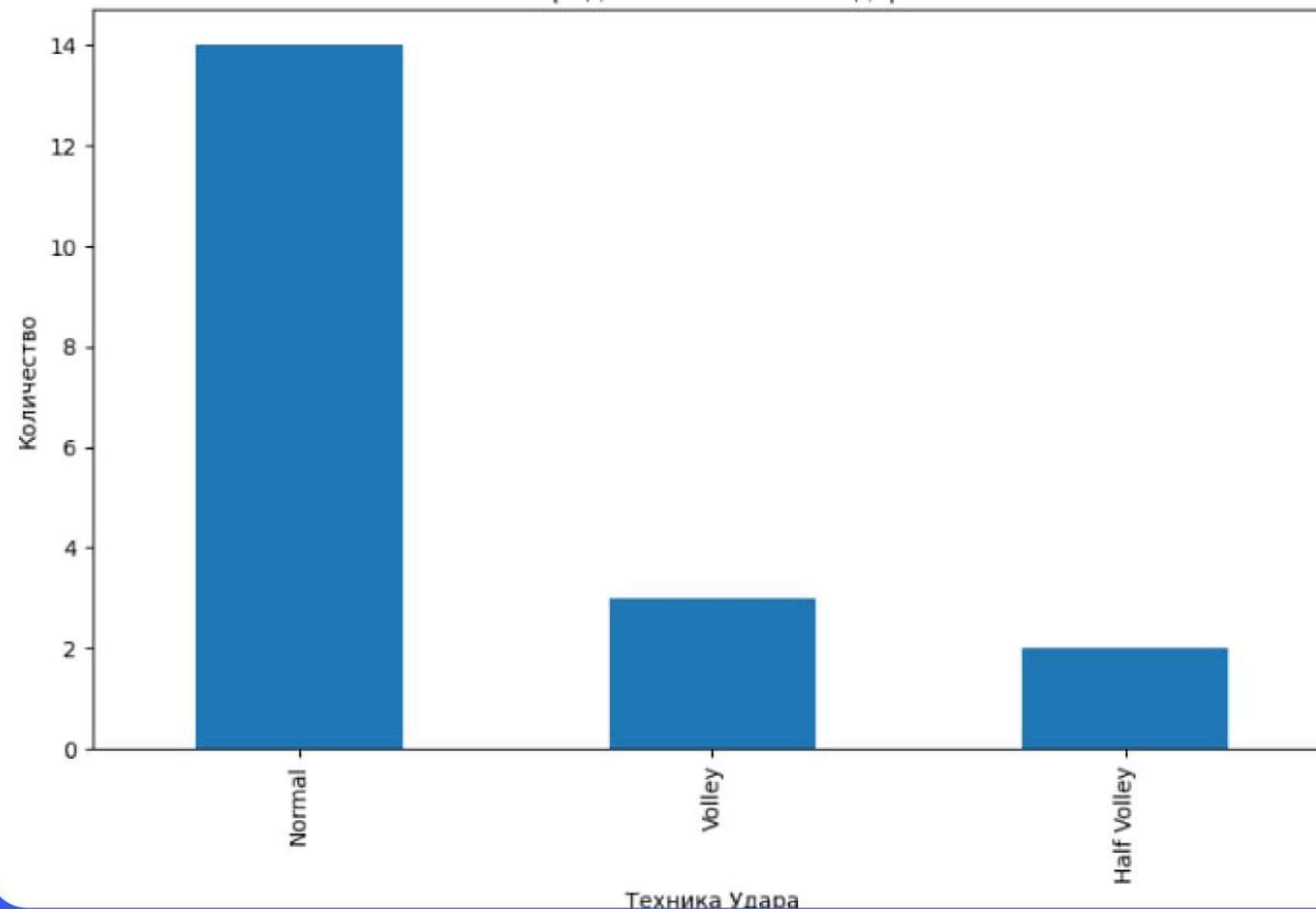
# Кол-во передач

Соотношение Успешных и Неудачных Передач по 15-минутным Интервалам Игры

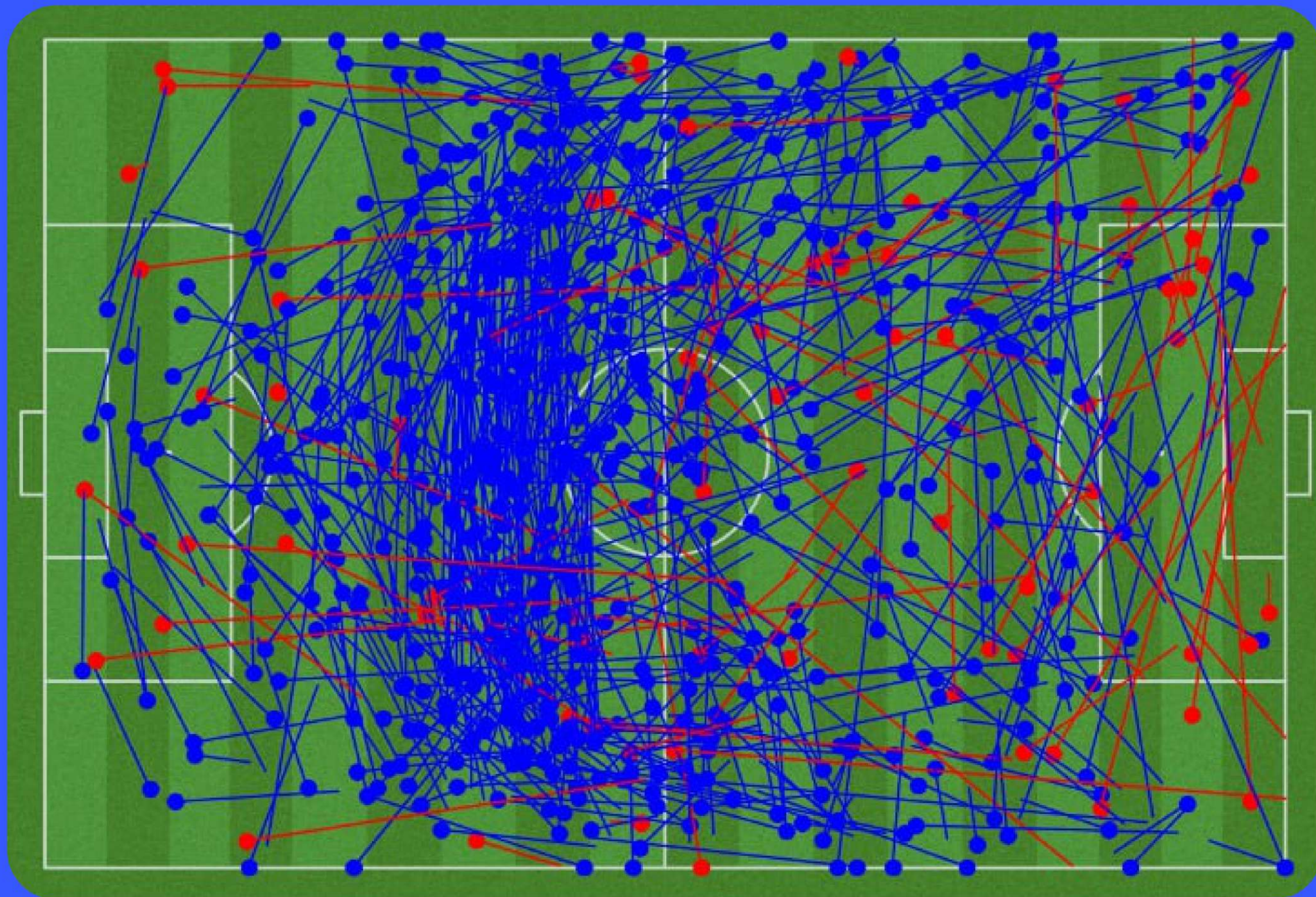


# Техники ударов

Распределение Техники Ударов



# Карта пассов Borussia



# ПОЛЬЗОВАТЕЛИ

ЖИВУТ ПО ВСЕЙ РОССИИ

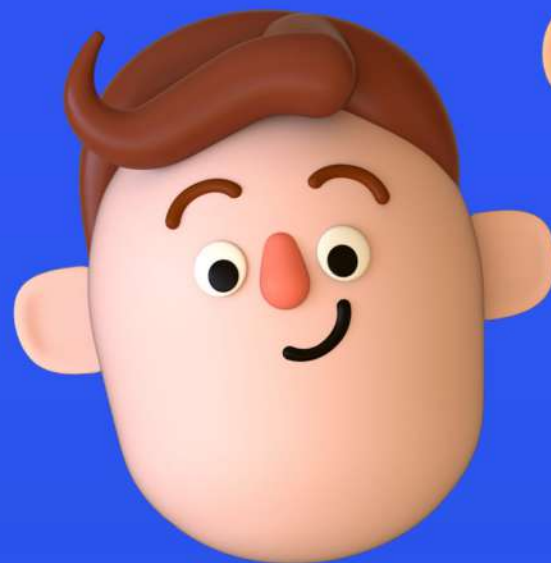


РАЗВИВАЮТ  
НАВЫКИ В СПОРТЕ

ВОЗРАСТ 10-50 ЛЕТ

ФАНАТЫ СПОРТА

ХОТЯТ ОБСУДИТЬ  
ФУТБОЛЬНЫЕ МАТЧИ



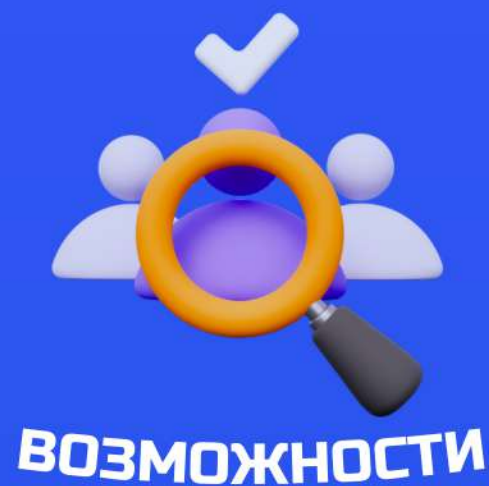
ИЩУТ СПОСОБ  
АНАЛИЗА ТРЕНИРОВОК

# ПРОБЛЕМА



РАЗБОР МОМЕНТОВ

ИНТЕРАКТИВНОСТЬ



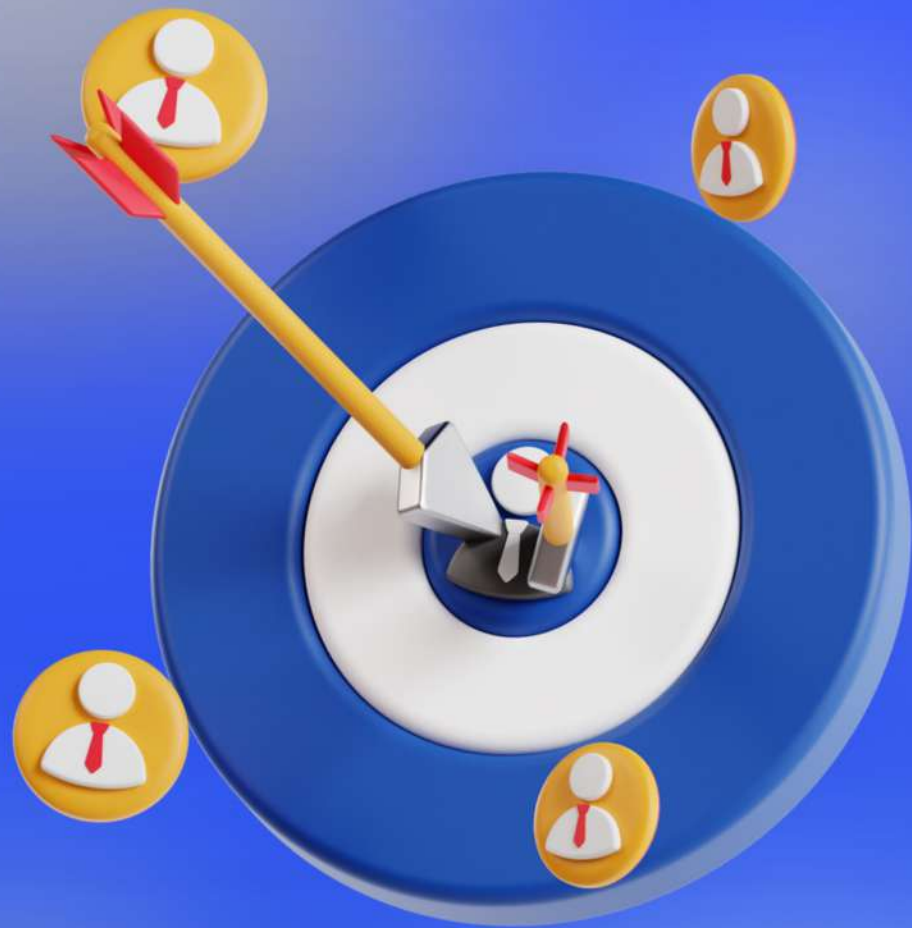
ВОЗМОЖНОСТИ



ОБУЧЕНИЕ



# БИЗНЕС-МОДЕЛЬ



## ЦЕЛЕВАЯ АУДИТОРИЯ:

- Интерес к футболу > 20 млн. поклонников
- более 2500 футбольных школ
- 96 проф. команд

## РЫНОК:

**B2B (B2C)**



## КАК БУДЕМ ПРОДАВАТЬ?

- Ведение социальных сетей
- Контент-маркетинг
- Партнерства с компаниями
- Рекламные кампании
- Реферальная программа

# ТАРИФЫ

БАЗОВЫЙ

**B2C**

**159 р/1599 р**  
месяц/год

- Общение на форуме
- Публикация видео
- Геймификация финтов
- Реферальная система
- Сохранение постов

СТАНДАРТ

**B2B**

**3.990 р/39.990 р**  
месяц/год

- Общение на форуме
- Публикация видео
- Геймификация финтов
- Реферальная система
- Сохранение постов
- Анализ своих матчей
- Создание видео-паспортов

ПРОФИ

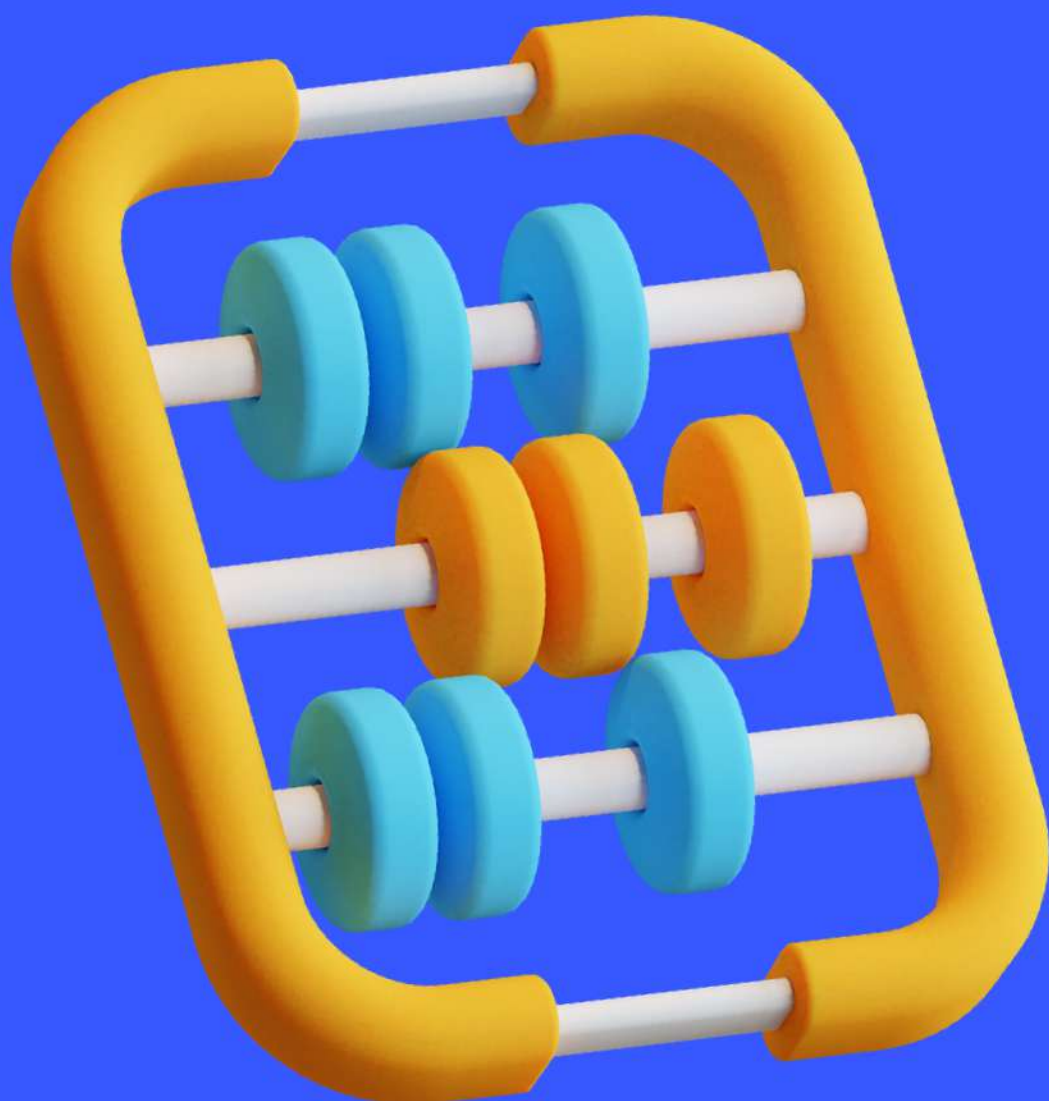
**B2B**

**9.990р/99.990 р**  
месяц/год

- Общение на форуме
- Публикация видео
- Геймификация финтов
- Реферальная система
- Сохранение постов
- Глубокий анализ
- Создание видео-паспортов
- Создание сообщества

\* на 2024 год

# ПЛАН ПРОДАЖ



## Годовой темп прироста

Количество проданных подписок на PlayVision



# Дорожная карта

11.2024

04

**Интеграция и партнерство**



- Сотрудничество с клубами
- Интеграция и коллаборация

09.2024

03

**Масштабирование и маркетинг**



- Развитие инфраструктуры
- Продвижение продукта

06.2024

02

**Расширение и оптимизация**



- Улучшение функций
- Повышение эффективности

02.2024

01

**Запуск и валидация**



- Прототип продукта
- Обратная связь

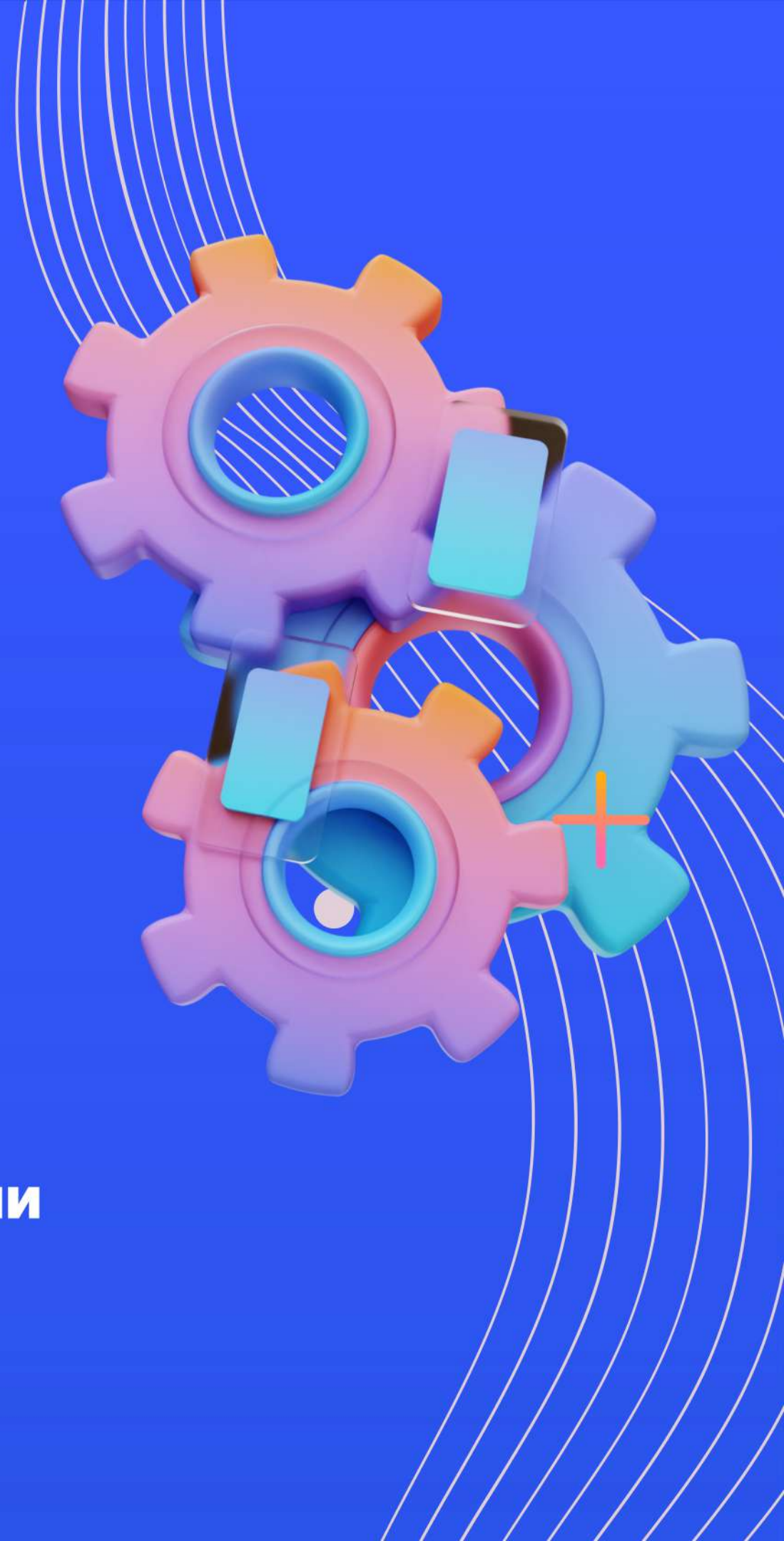
# Экономический эффект

- ✓ БЫСТРОЕ ПРИНЯТИЯ РЕШЕНИЙ НА 150%
- ✓ ПОВЫШЕНИЕ ИНТЕРЕСА НАСЕЛЕНИЯ
- ✓ УЛУЧШЕНИЕ АНАЛИЗА И ЗАТРАТ ВРЕМЕНИ
- ✓ ОПТИМИЗАЦИЯ ТРЕНИРОВОЧНОГО ПРОЦЕССА



# Масштабируемость

- **Готовность к внедрению в различные лиги и клубы**
- **Расширение на другие виды спорта**
- **Перспектива выхода продукта на мировой рынок**
- **Гибкость в интеграции с различными платформами**
- **Создание мобильного приложения с соц сообществами**

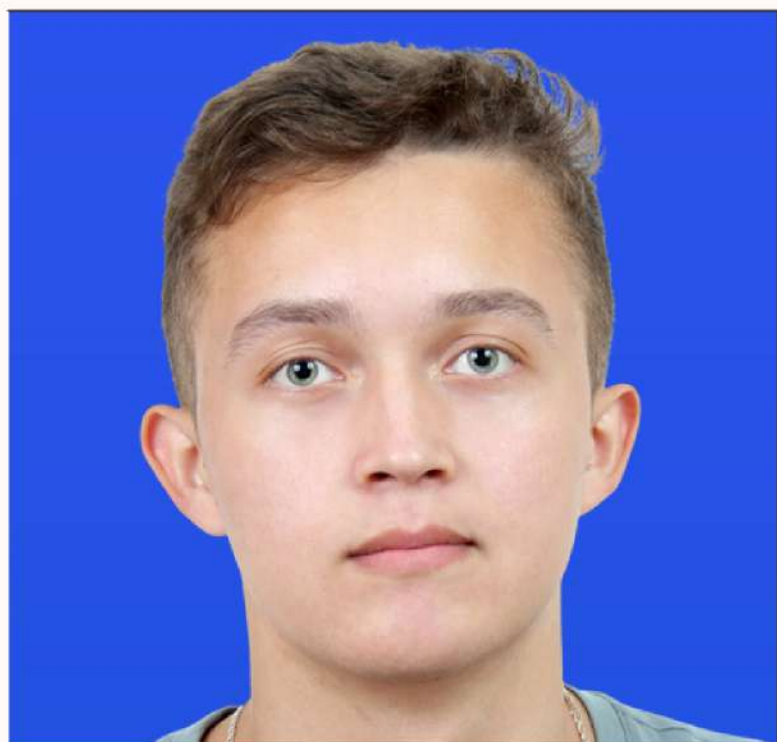




**ЗВЕРЕВ РОМАН**  
МЕНЕДЖЕР, РАЗРАБОТЧИК



**КУЧУКОВ ДАНИИЛ**  
РАЗРАБОТЧИК



**РАКОВ ИВАН**  
ПРОДАКТ-МЕНЕДЖЕР



**АЛЕКСЕЕВ ЮРИЙ**  
ДИЗАЙНЕР, РАЗРАБОТЧИК



## НАША КОМАНДА

 **8(908)309-55-79**

 **@ROMVER\_0**

