

Мобильное приложение

SMART CONSTRUCTION

для специалистов строительной площадки

Технологическое направление:

Технологии информационных,
управляющих, навигационных систем



ЦЕЛЬ

Создание отечественного мобильного приложения для цифровизации документооборота и учета ресурсов на строительной площадке

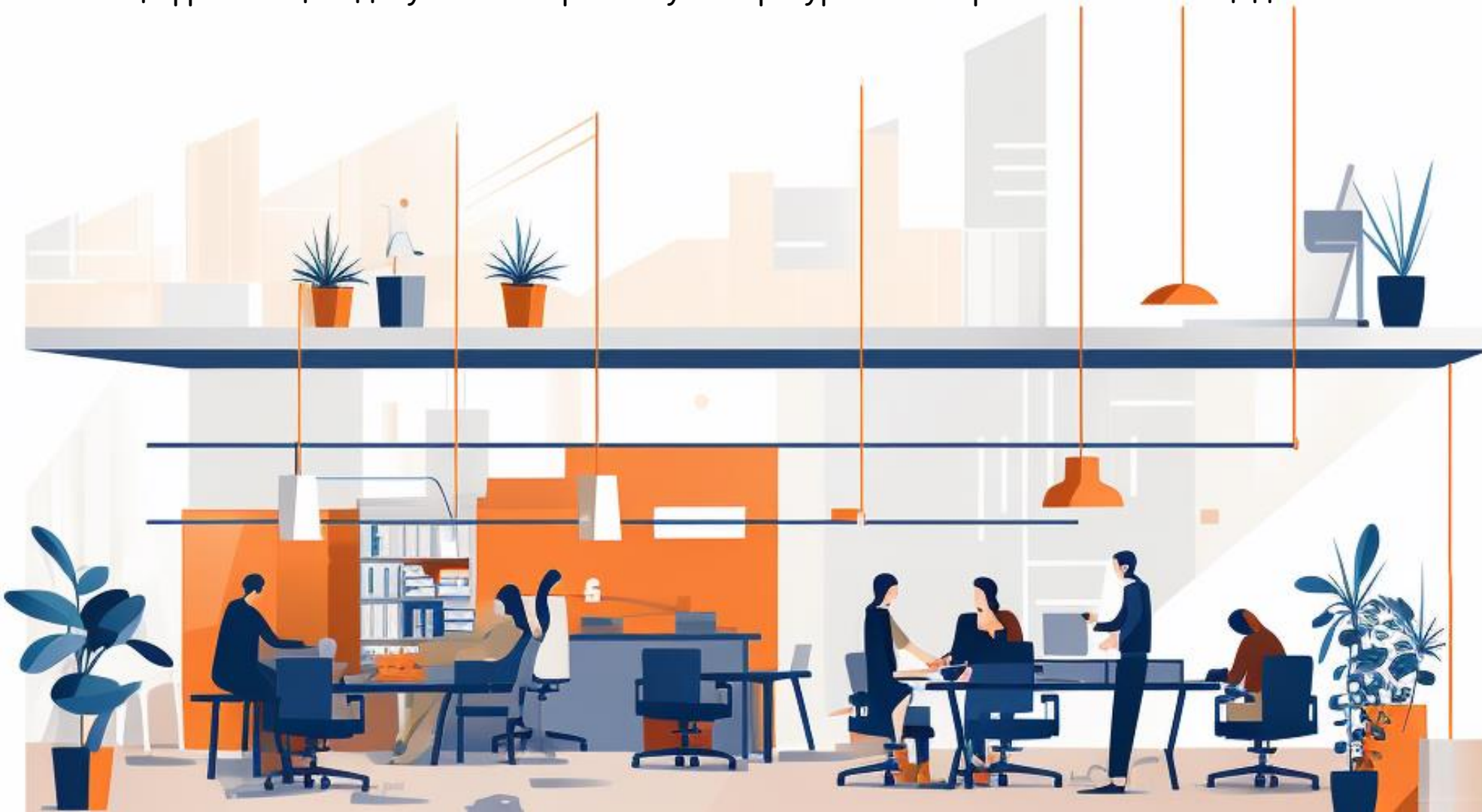
ЗАДАЧИ

1. Анализ проблем - выявление потребностей
2. Проработка вопросов учета стройматериалов на строительной площадке.
3. Разработка основного функционала и дизайна приложения.
4. Создание демоверсии приложения и её тестирование
5. Поиск инвесторов.



ЦЕЛЕВАЯ АУДИТОРИЯ

Российские средние и крупные организации, работающие в сфере строительства, с большим объемом работ и/или объектов, основная цель которых ускорение темпов строительства, сокращение простоев за счет цифровизации документооборота и учета ресурсов на строительной площадке.



ПОТЕНЦИАЛЬНАЯ АУДИТОРИЯ

АО «ГК «ЕКС»



ГСП «Ремонт»

ГСП РЕМОТ

ГК «ПИК»



Группа «ЛСР»



ПАО «Мостотрест»

МОСТОТРЕСТ

ПРОБЛЕМА

- 1) Отсутствие актуальной информации о наличии строительных материалов на строительной площадке.
- 2) Цифровизация документооборота (быстрый доступ к актуальной документации; создание, изменение, хранение, просмотр документов).



ПОТРЕБИТЕЛЬСКИЙ СЕГМЕНТ – СЕКТОР РЫНКА B2B

В настоящее время на рынке предоставляют CRM платформы российские и зарубежные компании. Зарубежный рынок программ более развит, чем отечественный.

Вместе с тем, имеющиеся программы имеют ряд дискуссионных моментов

Загруженный и неинтуитивный интерфейс

Поставка программного обеспечения в «коробочном» виде (отсутствие возможности загрузки онлайн)

Отсутствие мобильной версии программы

Отсутствие возможности подключения выборочного функционала

РЕЗУЛЬТАТ/ПРОДУКТ

Программное обеспечение Smart Construction

Мобильное приложение, позволяющее строительной компании решать большое количество важных задач:

- устранение проблем коммуникации руководящего состава и рабочих на строительной площадке ;
- создание, изменение, хранение, просмотр документов и обмен данными проекта с членами команды, локально и удаленно;
- ведение учета поступающего и расходуемого строительного материала.



РЕШЕНИЕ: КАК ПРОДУКТ РЕШАЕТ ПРОБЛЕМУ ПОТРЕБИТЕЛЯ

Программное обеспечение Smart Construction



ПРОБЛЕМЫ/БОЛИ

Большая продолжительность оборота документов внутри организации
Отсутствие должного учета строительных материалов



ПОТРЕБНОСТИ/ЗАДАЧИ/РАБОТЫ

Увеличение клиентской базы
Повышение эффективности использования ресурсов



ПРЕИМУЩЕСТВА/ВЫГОДЫ

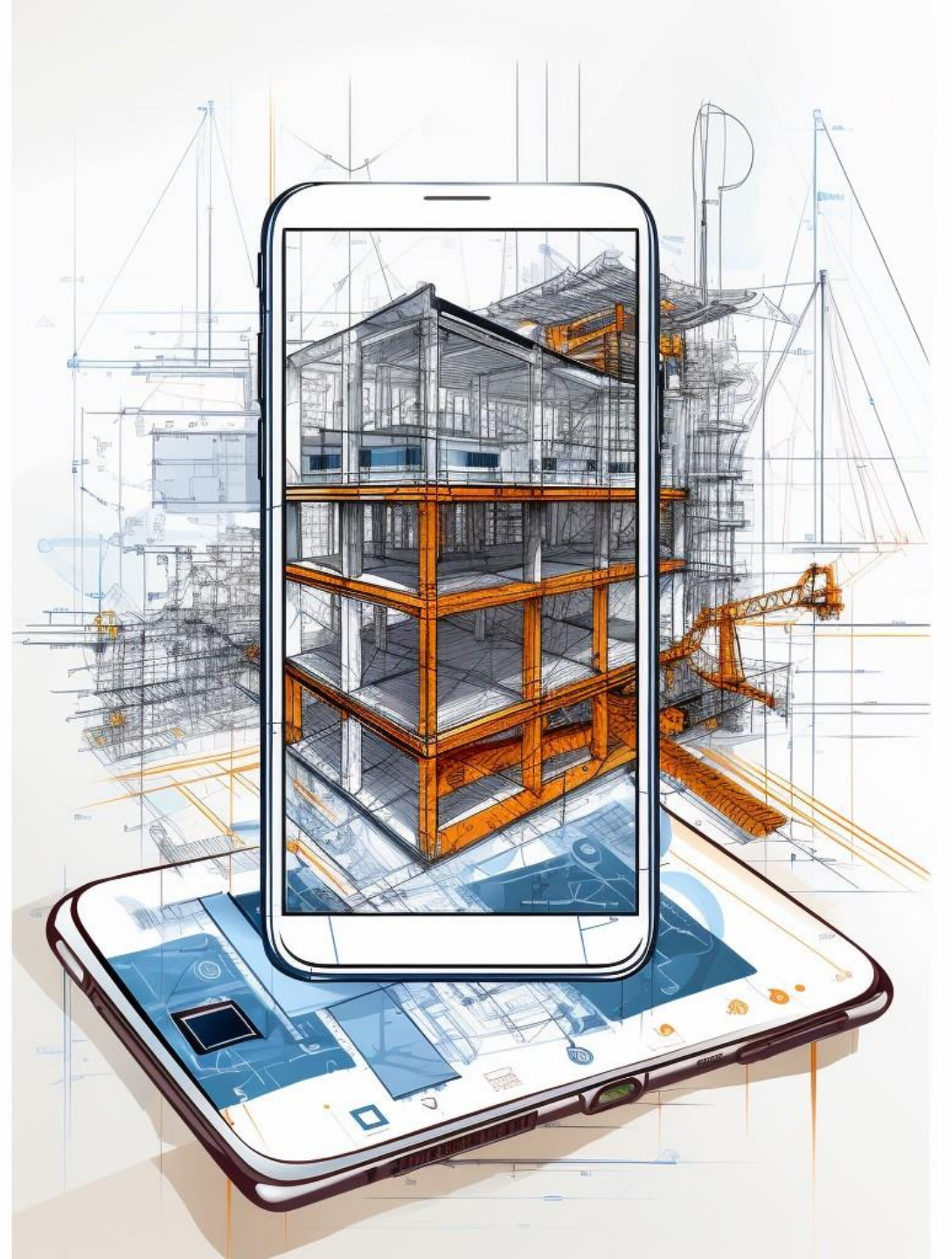
1. Сокращение простоек
2. Сокращение издержек
3. Повышение эффективности работы персонала
4. Максимизация прибыли за счет увеличения выполненных объемов работ

ЦЕННОСТНОЕ ПРЕДЛОЖЕНИЕ










Мобильное приложение Smart Construction помогает субъектам среднего и крупного бизнеса строительной сферы, работающим на территории РФ со множеством подрядных организаций и поставщиков, которые хотят увеличить клиентскую базу и повысить эффективность использования ресурсов, тем, что снижает продолжительность оборота документов внутри организации и позволяет вести должный учет строительных материалов.

Ключевые конкурентные преимущества:

- Оптимальный и интуитивный интерфейс
- Модульность
- Подписка за модули
- Мобильное приложение
- Чтение специальных форматов.



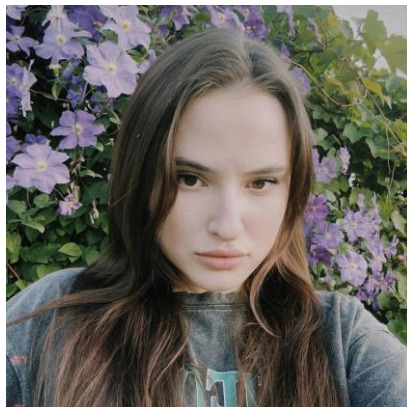
БИЗНЕС МОДЕЛЬ

<p>Ключевые партнеры </p> <p>ВолгГТУ (офисное помещение) ООО "ЕКС" (апробация приложения)</p>	<p>Ключевые виды деятельности </p> <p>Разработка компьютерного и мобильного программного обеспечения</p>	<p>Ценностное предложение </p> <p>Наше приложение Smart Construction помогает субъектам среднего и крупного бизнеса строительной сферы, работающим на территории РФ со множеством подрядных организаций и поставщиков, которые хотят увеличить клиентскую базу и повысить эффективность использования ресурсов, тем, что снижает продолжительность оборота документов внутри организации и позволяет вести должный учет строительных материалов</p>	<p>Взаимоотношения с клиентом </p> <p>Личный консультант Сообщество Круглосуточная техническая поддержка</p>	<p>Потребительские сегменты </p> <p>Российские средние и крупные организации, работающие в сфере строительства, с большим объемом работ и/или объектов, основная цель которых ускорение темпов строительства, сокращение простоев.</p>
	<p>Ключевые ресурсы </p> <p>Материально-технические: -Сервер (аренда) -Ноутбуки, ПК -Необходимое ПО Человеческие: -Специалисты по моделированию -Программисты -Веб-дизайнеры -Тестировщики -Бизнес-аналитики</p>		<p>Каналы сбыта </p> <ol style="list-style-type: none">1. Прямые продажи2. Собственный сайт3. Google Play и App Store	
<p>Структура издержек </p> <ol style="list-style-type: none">1. Аренда помещения, Жилищно-коммунальные услуги2. Аренда серверов3. Оплата труда персонала4. Жилищно-коммунальные услуги <p>Единовременные: -Покупка лицензионного ПО</p>		<p>Потоки доходов </p> <ol style="list-style-type: none">1. Платная подписка2. Обучение работе с совместимыми программами3. Реклама		

КОМАНДА



Лидер команды
Шестопалов Илья



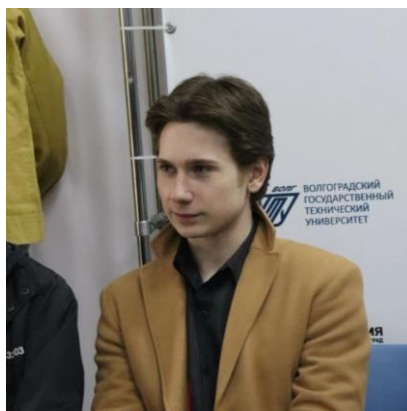
Веб-дизайнер
Гайворонская Дарья



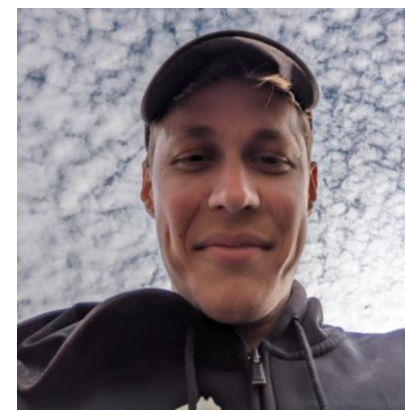
**Специалист по
моделированию данных**
Соловьев Дмитрий



Бизнес-аналитик
Китаев Артем



Программист
Захаров Ярослав



Тестировщик
Касьян Илья

ПЛАН РАЗВИТИЯ СТАРТАПА



1 ГОД

- разработка и выпуск приложения
- поиск (расширение списка) потенциальных пользователей
- исправление ошибок
- сбор данных о необходимых улучшениях.

2 ГОД

- добавление новых функций
- доработка приложения (на основе обратной связи от пользователей)

3 ГОД

- создание дочерних приложений, совместимых с основным приложением
- выход на новые рынки.

СПАСИБО ЗА ВАШЕ ВРЕМЯ