

# «TeLance» - сервис для найма удаленных команд по всему миру



Команда:

Кириченко Анна Андреевна, ЭУ-240

Винокурова Вера Георгиевна, ЭУ-240

Потапкина Ирина Олеговна, ЭУ-240

Куратор: Бунова Елена Вячеславовна

# Общая информация о проекте

Проект Telance является актуальным, так как помогает нашим клиентам с решением таких проблем, как:

- Поиск целостной команды специалистов под проект;
- Ненадежные и неквалифицированные специалисты;
- Сокращение времени и затрат на формирование команды проекта.

Как это работает?

Есть запрос на команду?



Есть запрос на работу?



Находим опытных и проверенных разработчиков по компетенциям



Формируем команду, исходя из психотипов



Подбираем заказчика под идею или команду



Предоставляем инструменты по управлению проектов

# Общая информация о проекте

## Целевая аудитория

Руководитель компании, проекта

*Главная боль* – не знает, где найти команду для быстрого выполнения заказа.

Потенциальный инвестор

*Главная боль* – сложность поиска проекта по нужной специализации для инвестиции.

Потенциальный исполнитель

*Главная боль* – сложность поиска работы по своей специализации и теме.



Ценностное предложение – поможем каждому решить свою задачу.

**Стадия проекта**

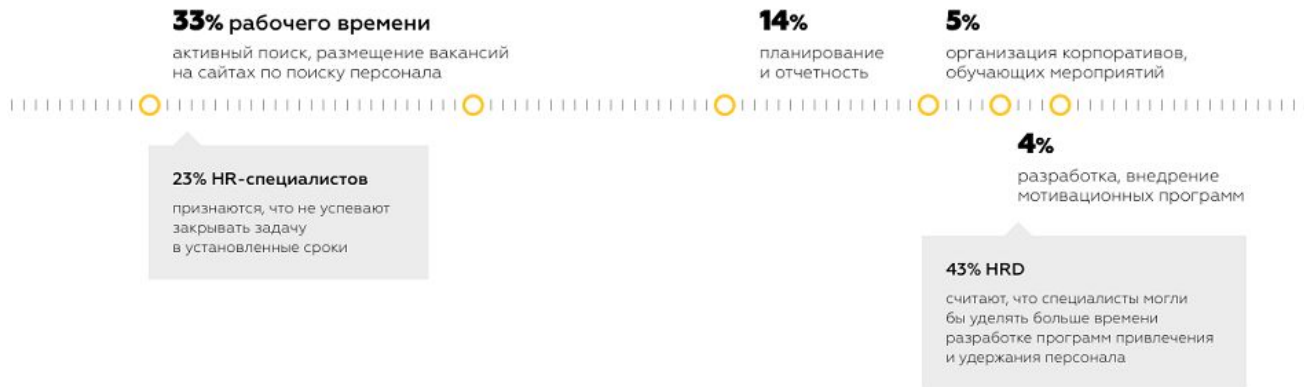
Прототип в стадии доработки

# Актуальность предлагаемого решения

Главная цель сервиса – решение проблем заказчиков и исполнителей:

- поиск команды или исполнителя
- поиск заказчика и проекта
- быстрое выполнение заказов
- поиск квалифицированных специалистов

## Сколько hr тратит времени на подбор сотрудников?



# Затраты

Статьи затрат	Трудозатраты		Материальные затраты, руб.
	Человеко-часы	руб.	
Разработка и утверждение проектных документов (Положение о наставничестве, карьерограмма, бланк ИПР, форма «Карты оценки сотрудника», форма «Плана-графика повышения квалификации специалистов», Приказ о процедуре оформления стажировки)	5	719	-
Разработка кейсов и тестирований сотрудниками СУП	20	2875	-
Консультирование разработки кейсов и тестирований главным инженером	10	4024	-
Услуги внешнего обучения для повышения квалификации	-	-	35000
Потери за неотработанное время специалистов, повышающих квалификацию	72	10400	-
Оплата премий наставничества	-	-	78000
Потери за неотработанное время наставников	1344	265467	-
Временные затраты на знакомство сотрудников СУП с процедурой стажировки	1	144	-
<b>Итого: 396629 руб.</b>			

# Конкуренты

В чем отличительные особенности вашего продукта по сравнению с аналогами?

## SKIPR

Посетители

**6.8K**

≈ 220 в день

Просмотры

**31.8K**

≈ 1K в день

## Профессионалы 4.0

Посетители

**5K +910**

≈ 170 в день

Просмотры

**19.9K**

≈ 670 в день

## Я Услуги

Посетители

**5.8M**

≈ 189K в день

Просмотры

**15.4M**

≈ 499K в день

1. Нет возможности найти заказчика/инвестора под свою идею/проект

1. Необходимость подписания договора с компанией Газпром нефть

2. Высокая комиссия 30% от стоимости проекта

1. Невозможность отклика на проекты командам

# Предлагаемое решение



Проекты

Заказчикам

Специалистам

Начать работу

Войти

## «TeLance» - сервис для найма удаленных команд по всему миру

Подберем проверенных специалистов или команду для реализации IT-проектов любой сложности!

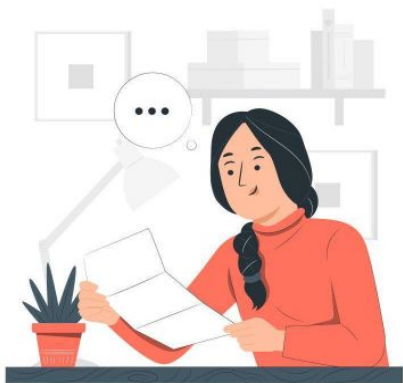
Начать работу



## Сложность в поиске команды квалифицированных специалистов?

Большие временные и денежные затраты на подбор специалистов, сложности с поиском заказчика, ненадежные исполнители, просроченные дедлайны - и это только малая часть проблем, с которой TeLance помогает справиться сотням клиентов ежедневно!

Начать работу



## Как мы работаем?



Находим опытных и проверенных разработчиков по компетенциям.



Формируем команду, исходя из психотипов.



Подбираем заказчика под идею или команду.

Начать работу

## Отзывы наших клиентов



ЕКАТЕРИНА АНДРЕЕВА

Мы делали с командой TeLance проект для внешнего партнера и получили результат, который не уступает по качеству продуктам, который мы делаем внутри компании.



ЕГОР БОБРОВ

Давно хотел подобрать команду профессионалов для реализации своей идеи.



АНАТОЛИЙ ВАССЕРМАН

Нашел для реализации крупный проект. Быстро и удобно.



# Предлагаемое решение



Проекты

Заказчикам

Специалистам

Начать работу

Войти

## Проекты

Все

Мобильные приложения

Стартапы

Web-проекты

E-commerce



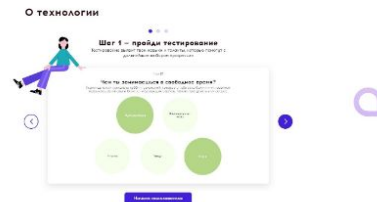
### Онлайн-школа №1

LMS платформа для школы, в которой все процессы идут в онлайн, а дети учатся полностью из дома!

Стартапы

Web-проекты

Присоединиться



### Навигатор по профессиям

L Система городской профнавигации по самым актуальным профессиям с возможностью тестирования и стажировок!

Стартапы

Web-проекты

Присоединиться



# Достигнутые результаты и дальнейшие шаги

## Сегодня мы уже:

- ✓ Придумали и протестировали идею
- ✓ Создали команду
- ✓ Изучили аналоги
- ✓ Изучили рынок
- ✓ Написание технического задания
- ✓ Разработали прототип

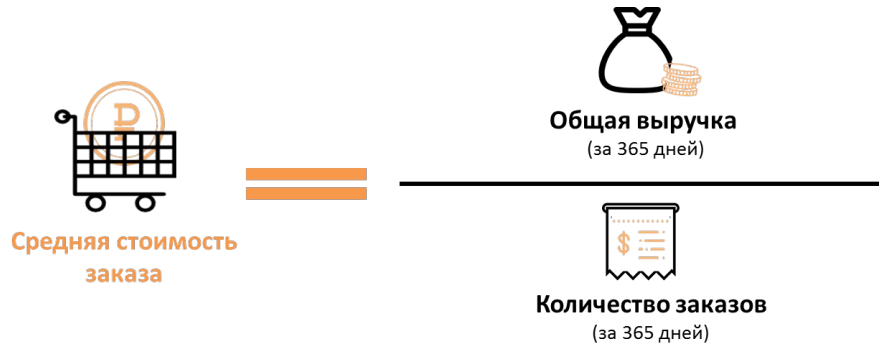
## В дальнейшем мы планируем:

- ✎ Разработка и тестирование ПО
- ✎ Продвижение



# Финансовая модель

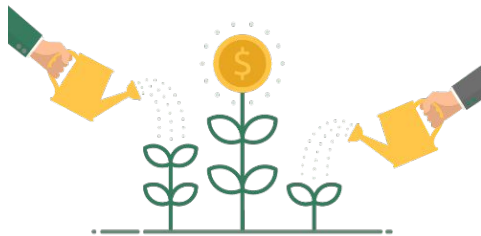
Количество пользователей 1000 в месяц;  
Цена обращения к исполнителю (единоразово) 500 рублей  
Цена подписки на месяц 1500 рублей;  
Средний чек в месяц 1500 рублей;  
Общая выручка (за год) 18 000 000 рублей.



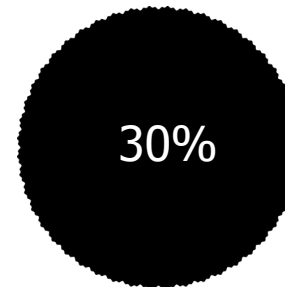
# Анализ Рынка

## Целевая аудитория состоит из:

Фрилансеры



Заказчики



## Оценка рынка

Количество  
пользователей  
(месяц) = 1 000

TAM (общий объем целевого рынка) = 5 000 (потенциальное число клиентов в РФ) \* 1 500 (текущий средний чек в месяц) \* 12 = 90 000 000 руб.

SAM (доступный объем рынка) = 1 000 (потенциальное число клиентов в Челябинске) \* 5,8% \* 1 500 (текущий средний чек в месяц) \* 12 = 10 440 000 руб.

SOM (реально достижимый объем рынка) (через 1 год) = 2 (заказов в день) \* 1000 (цена в день) \* 365 = 1 095 000 руб.

# Команда состоит из студентов ЮУРГУ (специальность информационные системы и технологии)

Кириченко Анна

Лидер команды,

специалист-аналитик, планирующий и организующий работу всей команды.

Винокурова Вера

Аналитик

собирает и обрабатывает данные для решения задач, связанных с развитием компании и продукта.

Потапкина Ира

Project manager,

изучает рынок, конкурентов, генерирует и проверяет гипотезы, улучшает метрики. Делает все, чтобы продукт достиг product-market fit (удовлетворил потребности рынка и целевой аудитории), рос и приносил прибыль.

