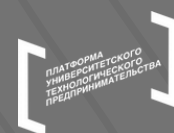
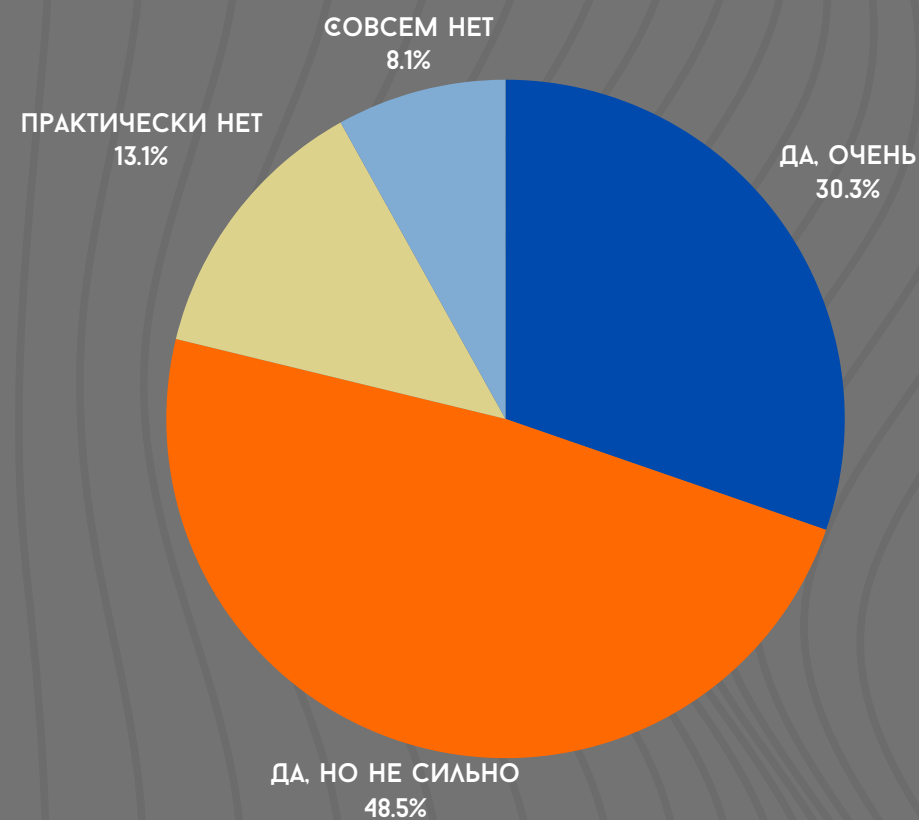


MindPod

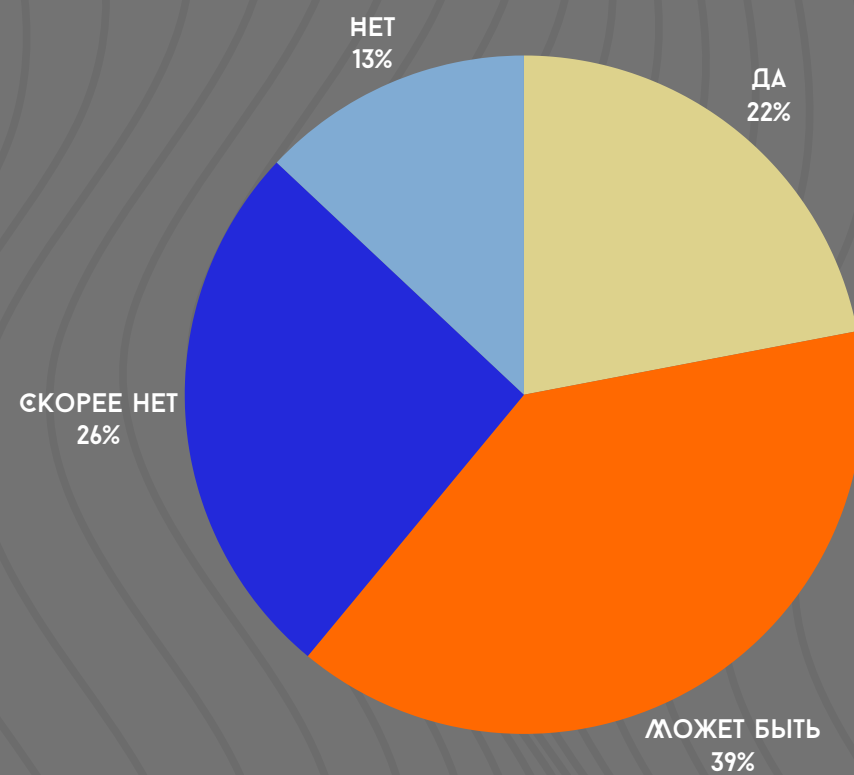
Быстрая психологическая
помощь и друг-нейросеть



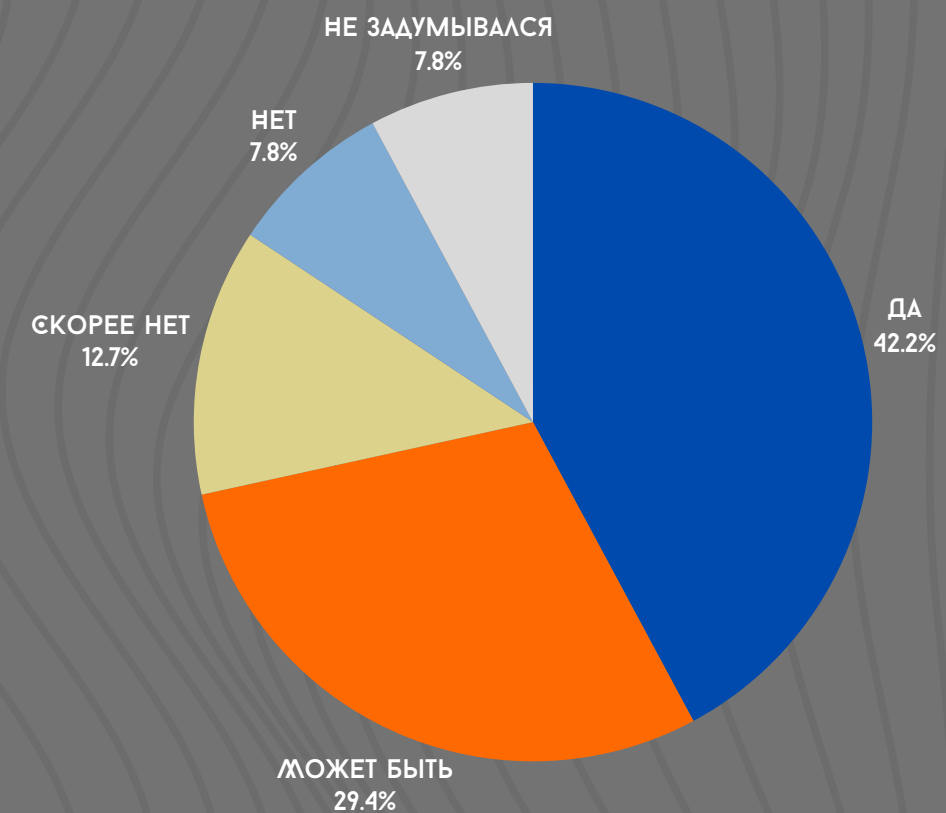
Проблема



Интересуетесь ли вы темой психологического комфорта и здоровья психики?



Хотелось ли вам обсудить что-то важное, наблевшее вне своего круга общения?

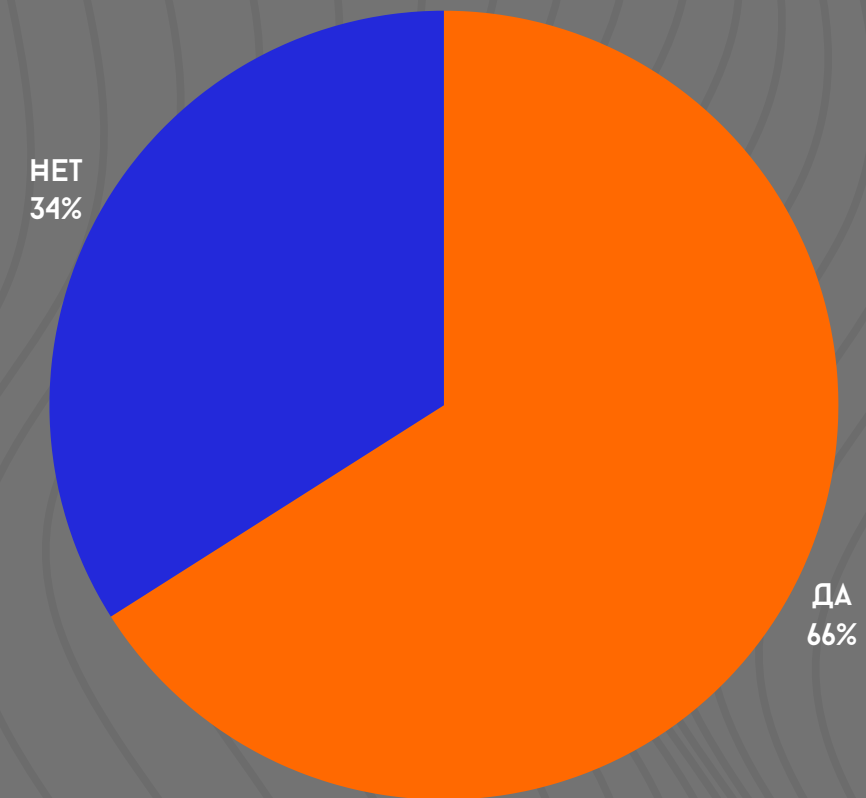


Есть ли у вас потребность в том, чтобы иметь больше знаний о психологии и применять их для улучшения своей жизни?



Решение

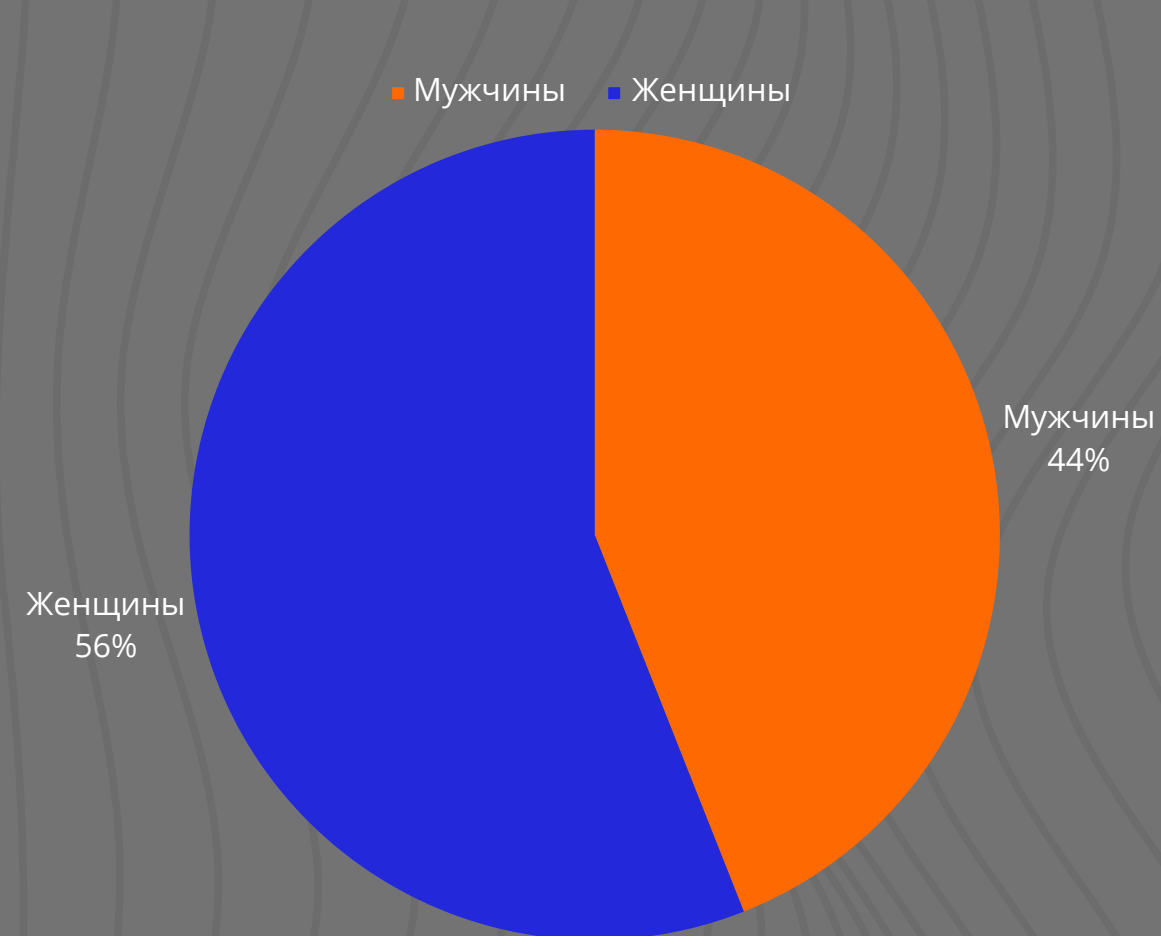
Бот экстренной
психологической помощи и
друг-нейросеть.



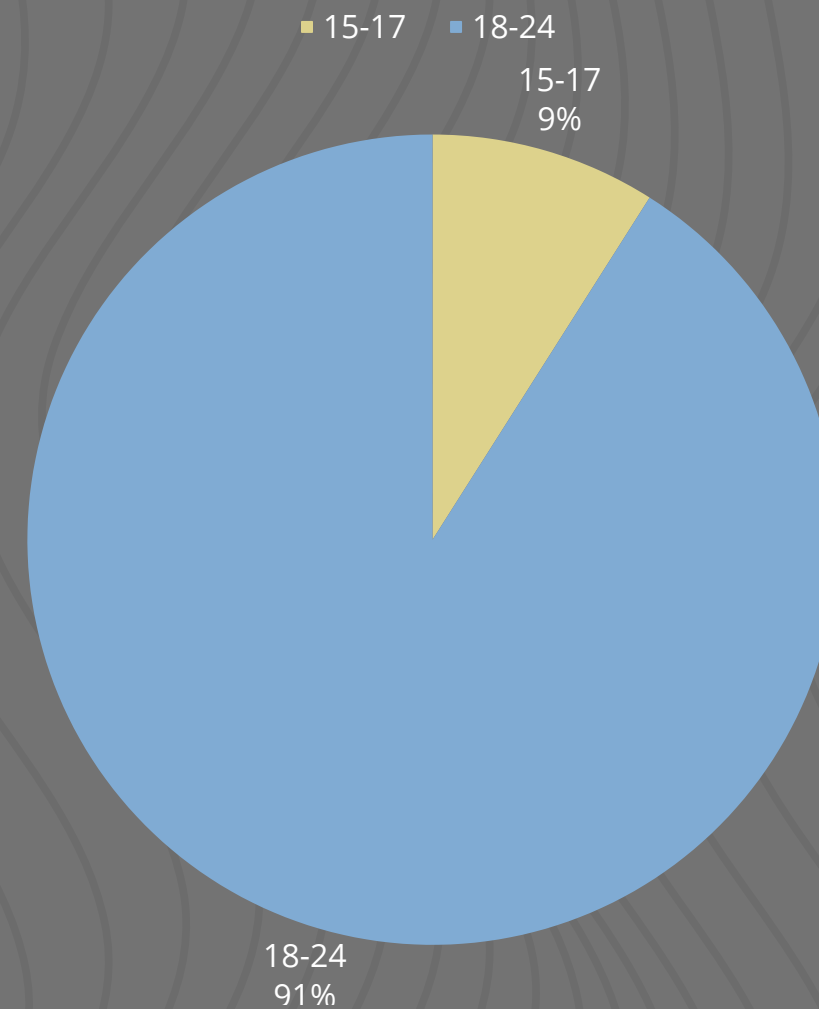
Хотелось ли вам обсудить что-то
важное, наболевшее вне своего
круга общения?



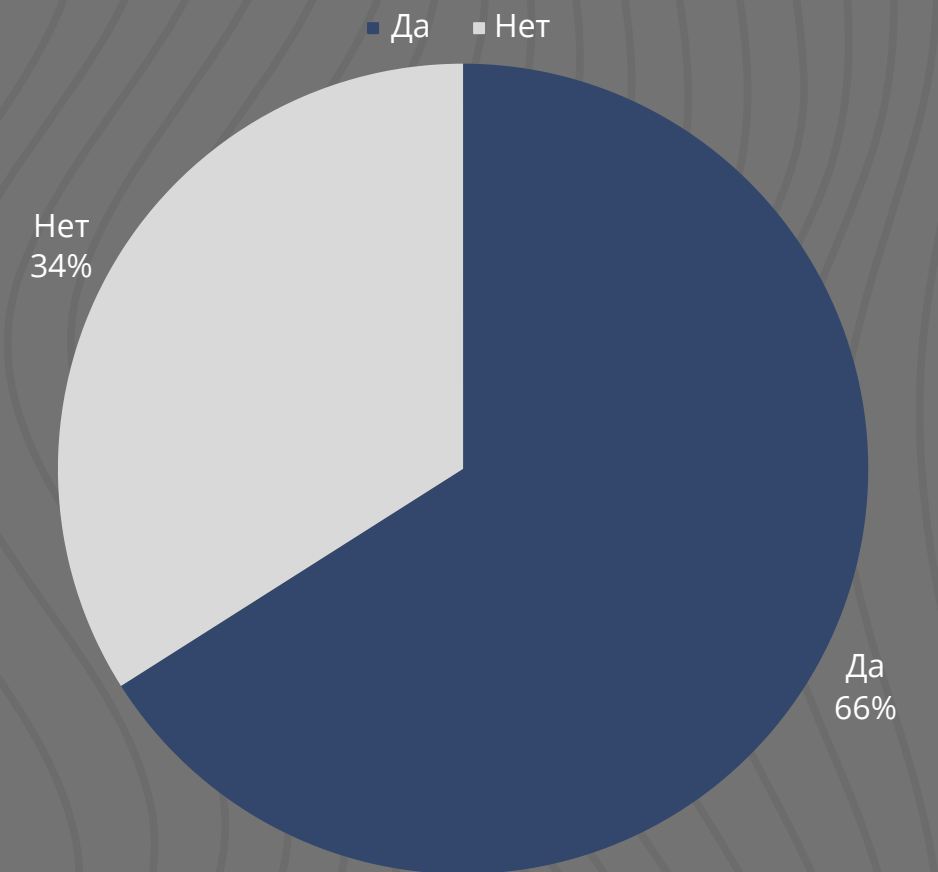
Целевая аудитория



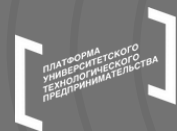
Пол



Возраст

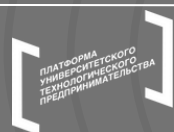


Замечаете ли вы негативное влияние неразрешенных психологических проблем на вашу жизнь и/или ваших близких?



Конкуренты

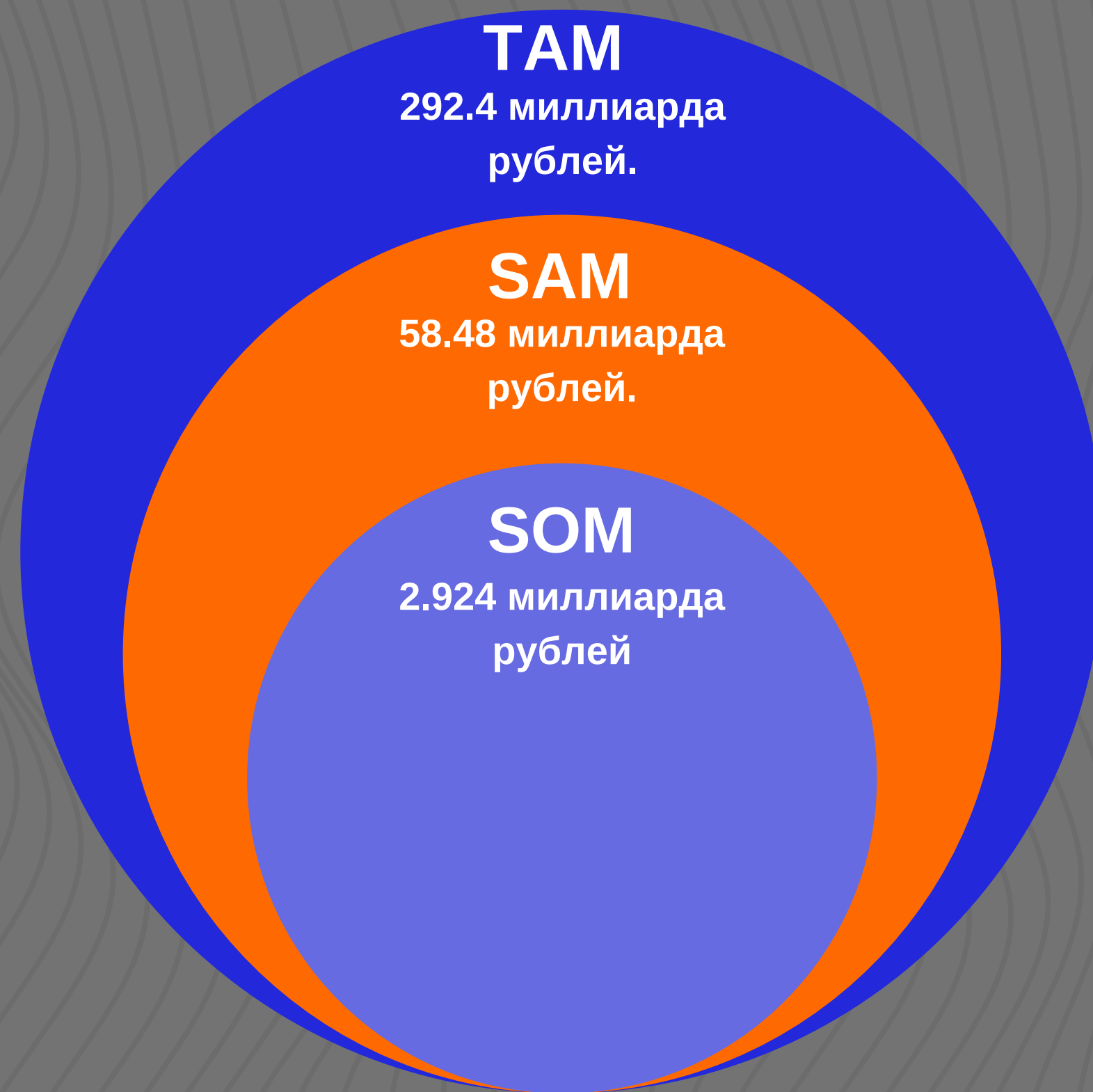
	Бот в Телеграм Monday4me	Бот в Телеграмме Слипи	Спокойный бот	Экстренная психологическая служба от государства	Наше предложение
Удобство <i>может ли помочь?</i>	<i>Скорее да</i>	<i>Да</i>	<i>Да</i>	<i>Нет</i>	<i>Да</i>
Ценовая политика	<i>69 руб/мес</i>	<i>Бесплатно</i> <i>Полный доступ с курсом за 2990 руб</i>	<i>Бесплатно</i>	<i>Бесплатно</i>	<i>Бесплатно</i> <i>Полный доступ около 300 руб/ мес</i>
Охваченные проблемы	<i>Отслеживание эмоционального состояния</i>	<i>Проблемы со сном</i>	<i>Несложные эмоциональные проблемы, в основном тревога</i>	<i>Эмоциональные проблемы, требующие экстренной помощи</i>	<i>Любые эмоциональные проблемы, в том числе требующие экстренной помощи</i>
Экстренная помощь	<i>Нет</i>	<i>Нет</i>	<i>Нет</i>	<i>Формально да, на практике - нет</i>	<i>Да</i>



Анализ рынка

Предполагая, что в России на каждого человека в год приходится в среднем одно посещение психолога и средняя стоимость одной сессии составляет примерно 2000 рублей, то можно рассчитать общий объем рынка.

За основу взяты данные Росстата на 1 января 2023 года, когда население России составляло около 146,44 миллиона человек.



Маркетинг и продвижение

Реклама онлайн

Направленная реклама в социальных сетях и поисковых платформах, чтобы привлечь людей, ищущих экстренную психологическую помощь.

Создание привлекательных и информативных рекламных объявлений, содержащих контактную информацию для связи.

Партнерство с организациями

Установление партнерских отношений с медицинскими учреждениями, общественными организациями и сообществами, которые работают в области психического здоровья.

Создание информационного контента

Разработка статей, подкастов и видео на сайте и социальных сетях, которые обращаются к проблемам, с которыми сталкиваются люди в психологическом кризисе.

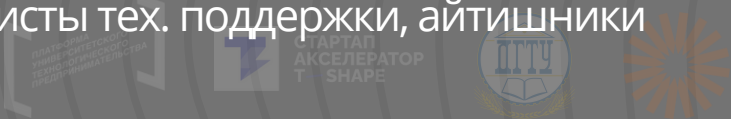
Доступность

Предоставление удобных каналов связи, таких как телефон и онлайн-чат, чтобы люди могли обратиться за экстренной психологической помощью и получить быстрый отклик.



Lean Canvas

Проблема	Решение	Уникальное ценностное предложение	Нечестное преимущество	Сегменты клиентов
<p>Пользователь хочет быструю и анонимную помощь</p>	<ul style="list-style-type: none"> • Функция поддерживающего общения с помощником, созданным ИИ • Быстрое назначение встречи 	<p>Быстрое получение помощи с сохранением анонимности</p>	<ul style="list-style-type: none"> • Экстренные встречи • Поддерживающий друг 24\7 в лице помощника Витали 	<ul style="list-style-type: none"> • Взрослые, желающие самосовершенствования • Работники и бизнес-люди • Люди, сталкивающиеся с жизненными изменениями, кризисами • Люди с зависимостями и привычками
	<p>Ключевые метрики</p>		<p>Каналы</p>	
	<ul style="list-style-type: none"> • Сколько подпишется людей • Сколько и как часто будет пользоваться встречами со специалистами • Сколько привлечем от рекламы 		<ul style="list-style-type: none"> • Реклама у блогеров • Баннеры • Соц. сети (рилс, реклама вк, сообщества) • Сайты и сообщества университетов, на рабочих местах 	
<p>Структура расходов</p>			<p>Источники доходов</p>	
<ul style="list-style-type: none"> • Расходы на реализацию и поддержание бота • Заработная плата психологам • Оплата налогов • Специалисты тех. поддержки, айтишники • Реклама 			<ul style="list-style-type: none"> • Поддерживающий друг по подписке • Индивидуальные психологические сессии 	



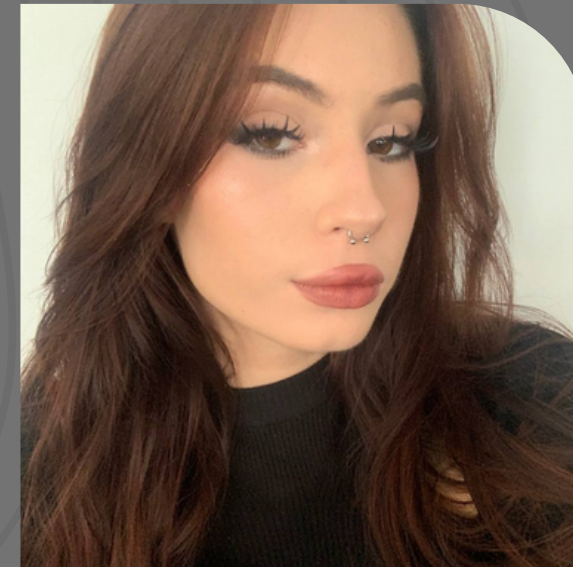
Команда



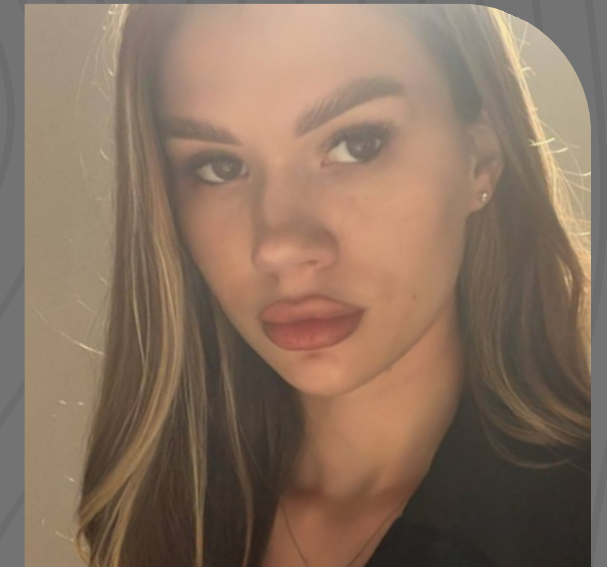
**Гущина Светлана
Сергеевна**
Руководитель



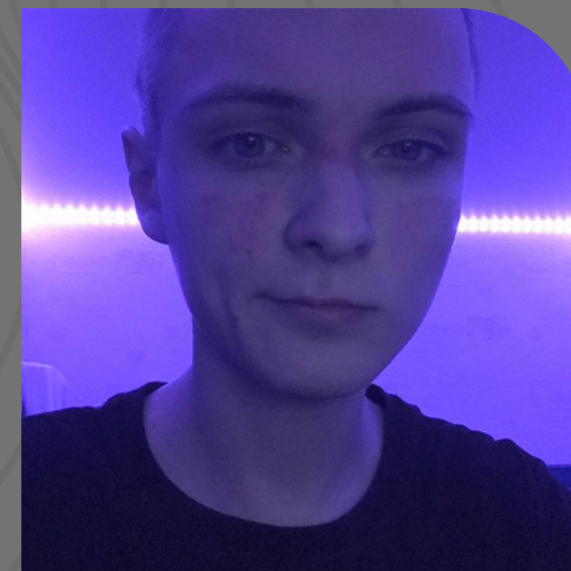
**Александрова Ева
Константиновна**



**Простак Алина
Александровна**



**Гапуренко Анна
Руслановна**



**Ушаков Антон
Максимович**



**Овчинников Евгений
Максимович**



Предложение для инвестора

Мы приглашаем вас стать инвестором в наш проект, предлагая вам долю в компании и готовы рассмотреть инвестиции от 500 тыс. рублей.

Наша компания специализируется на предоставлении экстренной психологической помощи с использованием и онлайн-сервисов и искусственного интеллекта.

Мы хотим помочь людям в улучшении их психического и эмоционального состояния, а также повышение их личностного потенциала.



Дорожная карта

- Сформированы проблема и решение
- Проведен первичный опрос среди предполагаемой аудитории

- Сформировано предложение для инвестора
- Доработана стратегия продвижения
- Начата работа над подготовкой к итоговой защите

- Итоговая защита

1.10.2023

1.11.2023

29.11.2023

8.12.2023

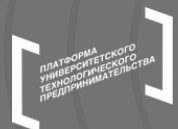
18.10.2023

22.11.2023

- Выбрана сфера и сформирована идея проекта
- Собрана команда

- Выполнена модель Lean Canvas
- Проведен вторичный опрос среди предполагаемой аудитории

- Выполнен анализ рынка
- Доработан анализ конкурентов
- Рассмотрены идеи о сотрудничестве с организациями



Спасибо за внимание

команда MindPod



Сайт

<https://project8186766.tilda.ws/psihologia>

Представитель

*Гущина Светлана Сергеевна
gushchina.ss@gs.donstu.ru*

Телеграмм для связи

@Sveti_My

