

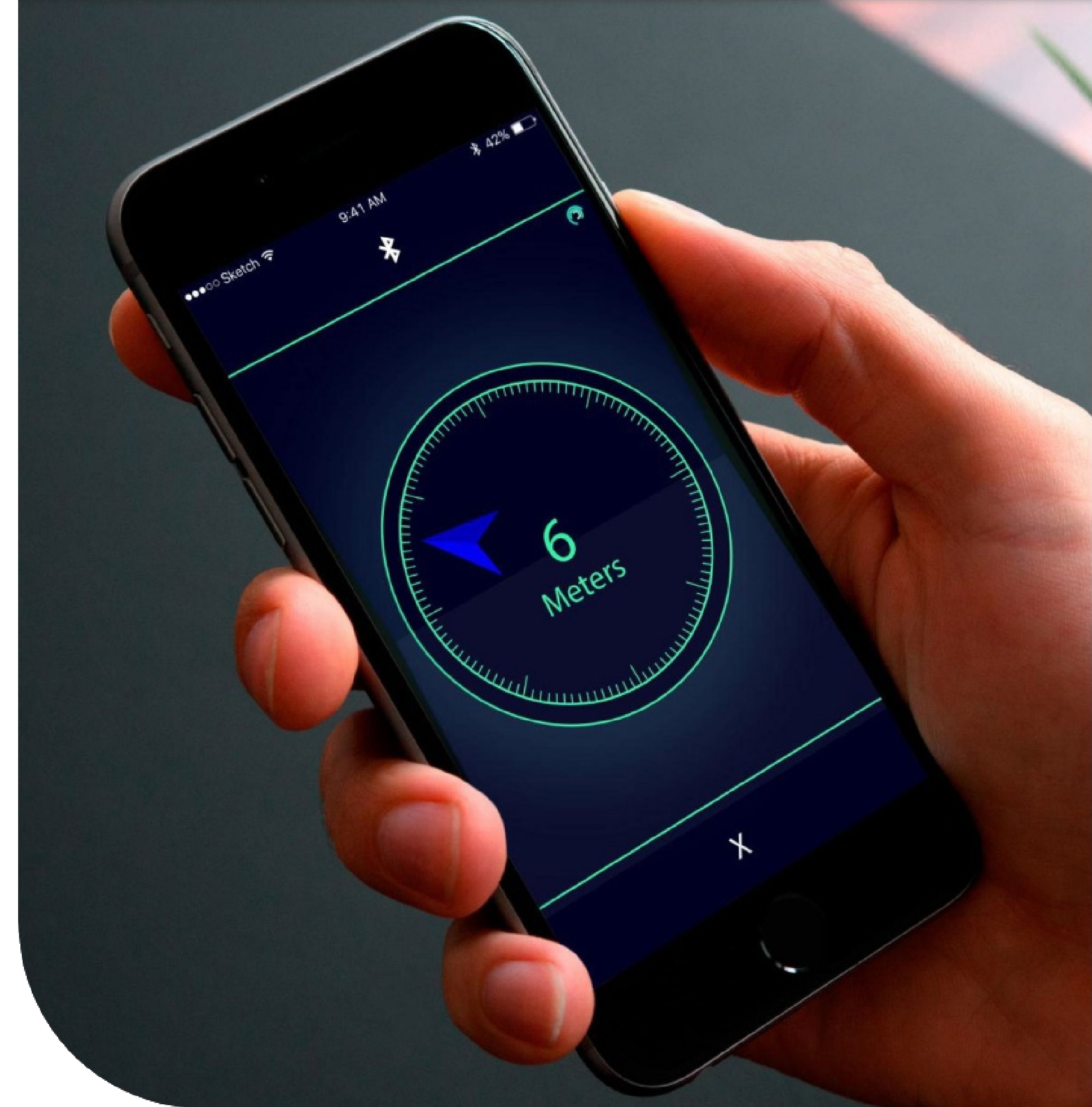
Институт
Компьютерных
Технологий и
Информационной
Безопасности



«Шестое чувство»

Умная система indoor навигации для
незрячих людей

Бекезин Сергей Александрович



Общая информация о стартапе

Проект представляет собой систему для indoor навигации которая поможет людям с ОВЗ по зрению ориентироваться в помещениях.

Решаемая проблема

Проект решает проблему навигации людей с ОВЗ зрения в помещениях.



Почта



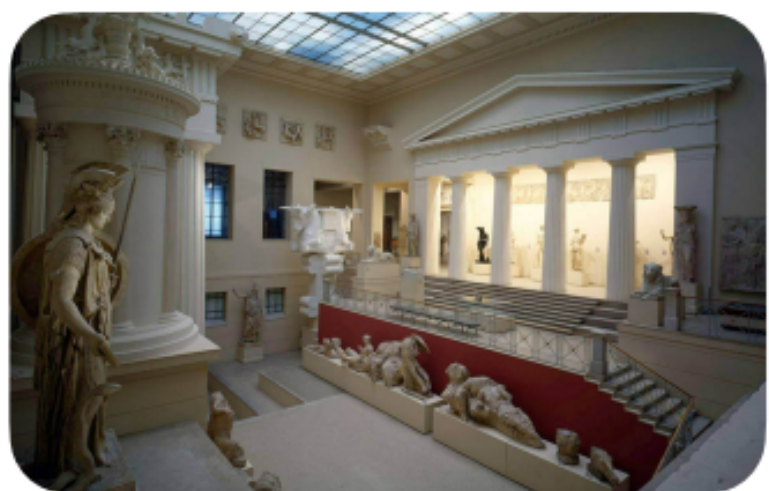
Банки



МФЦ



Образовательные учреждения



Музеи



Поликлиники



Торговые центры



Вокзалы

Особенности системы



Радиолокационные метки на базе технологии BLE

Запрограммированные для выстраивания динамического маршрута размещаются внутри помещений и на территории объекта



Приложение «Шестое чувство»

Бесплатное мобильное приложение с голосовым навигатором, динамически выстраивающее маршрут движения, предупреждает о препятствиях на пути, сопровождает пользователя до конечной точки



Не повреждает поверхность

Радиометки небольшого размера, устанавливаются на любую поверхность без её повреждения (Энергонезависимые или с подключением к электрической сети)



BLE метки





Инновационность проекта

 – Радиометка

01

Построение маршрута

- Пользователь выбирает учреждение и конечную точку маршрута
- Не требует подключения к интернету или GPS/ГЛОНАСС

02

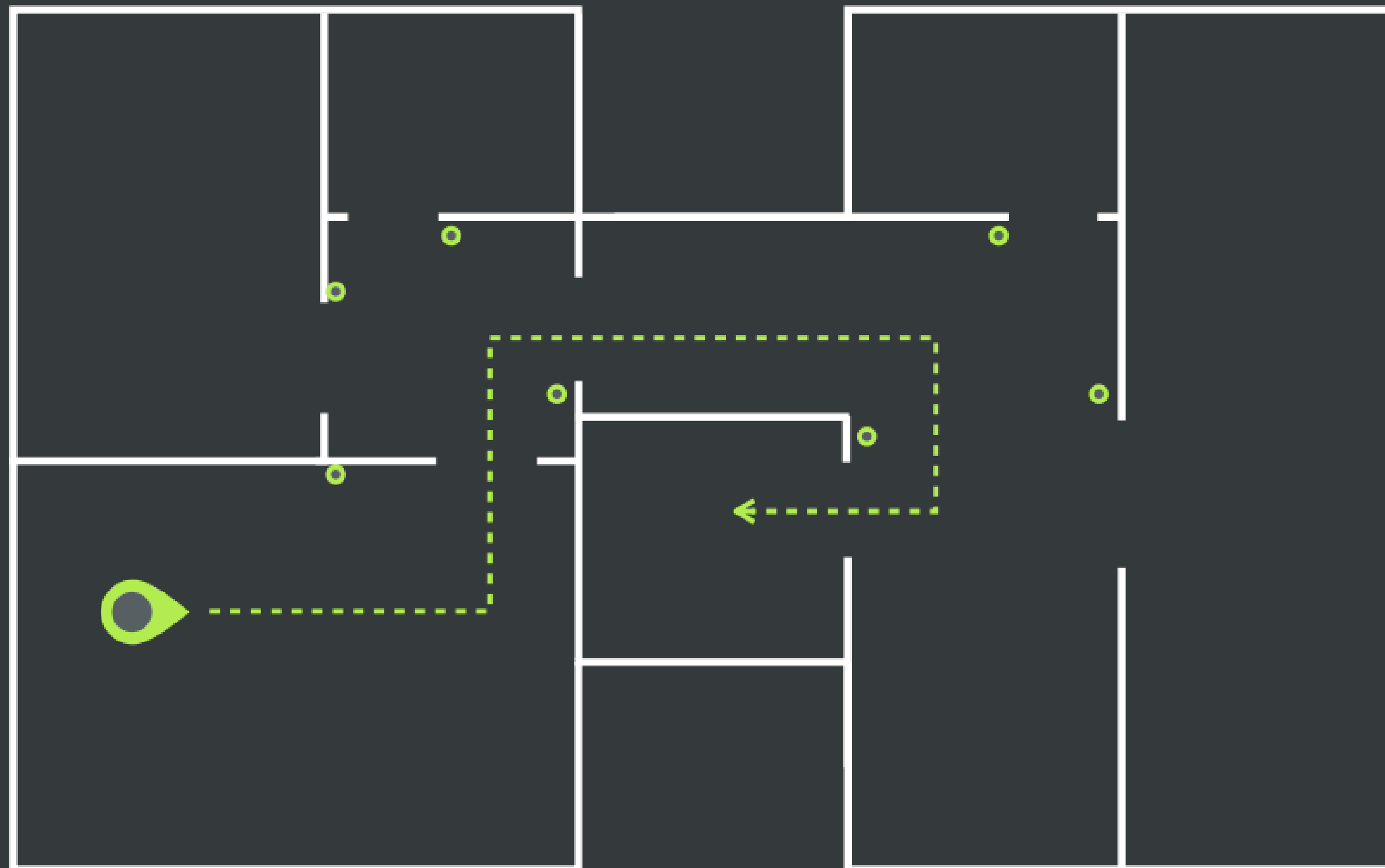
Навигация

- Попадает в зону действия метки на объекте
- Приложение оповещает его голосовым сообщением

03

Следование

- Пользователь начинает следовать по маршруту при помощи голосовых подсказок
- Может менять конечную точку в любой момент
- Система работает во всех направлениях – на вход и на выход



Бизнес план

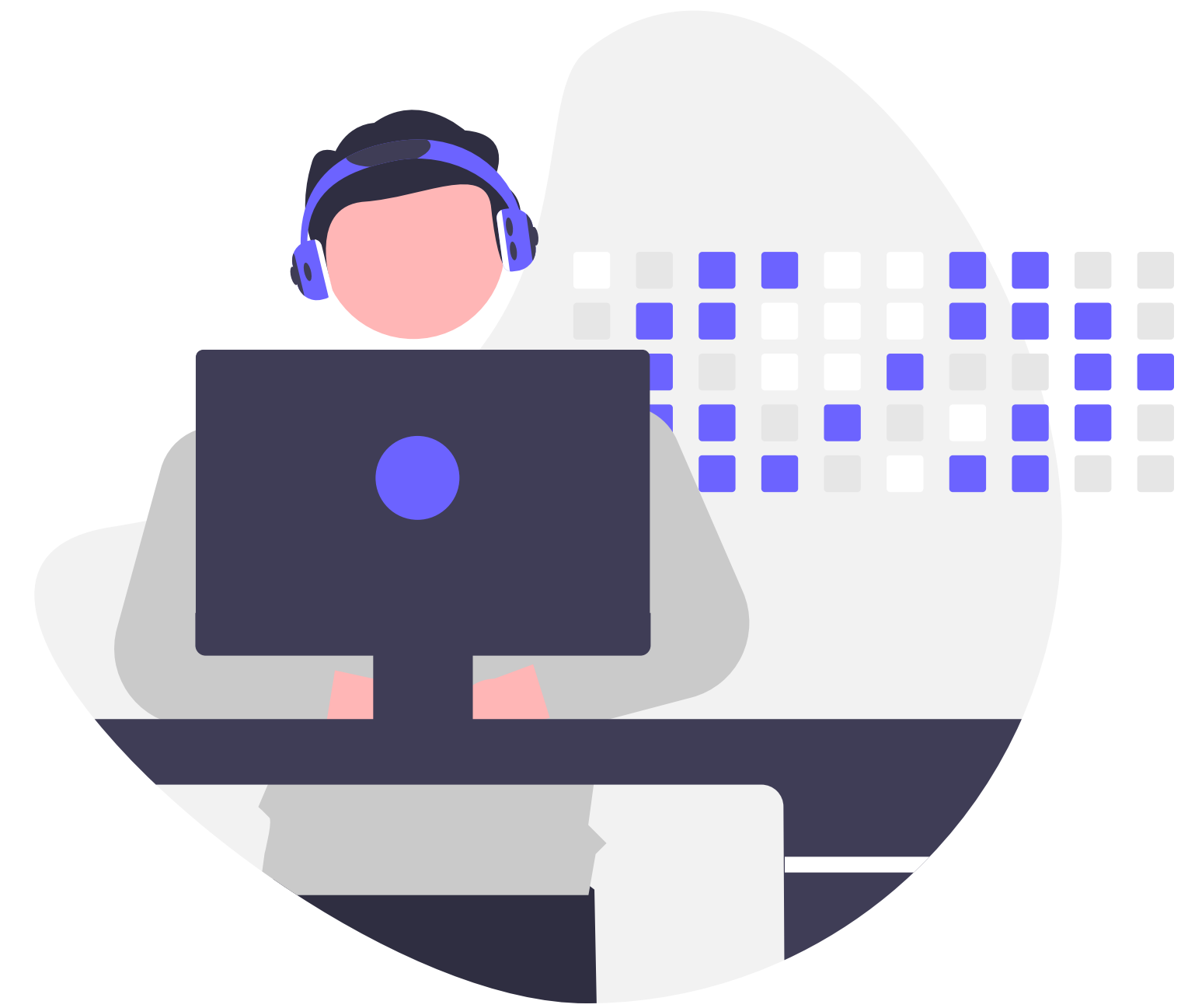
На данный момент наш проект внедрен на территории кампуса ЮФУ в Таганроге и в МФЦ города Ростова-на-Дону, эти учреждения стали пилотами для нашего проекта. сейчас ведутся переговоры с РЖД по оснащению меток вокзалом Ростов Главный.

Основным источником дохода на данный момент являются контракты по установке меток на объекты.



Развитие проекта

Сейчас идет работа по улучшению системы и расширению ее географии путем внедрение возможности добавлять метки в приложения самостоятельно, самими пользователями. Тем самым дав пользователям возможность самим создавать доступную среду.



Развитие проекта в другие отрасли

Опыт работы над данным проектом можно использовать для создания и развития дочерних стартапов. Метки используемые для этого проекта могут применяться для подсчета трафика в заведениях (например для определения количества людей, которые ходят в тот или иной ресторан со скаченным приложением). Такая идея например была представлена на хакатоне креативных индустрий "Креатив на Волге", где получила положительный фидбек и заинтересовало владельцев творческих кластеров

Конкуренты

Наш проект не имеет прямых конкурентов как в стране так и в мире, в связи с тем что абсолютно независим от интернета и gprs, полностью универсален и является уникальным сочетанием простоты в использовании и эксплуатации, и эффективности.

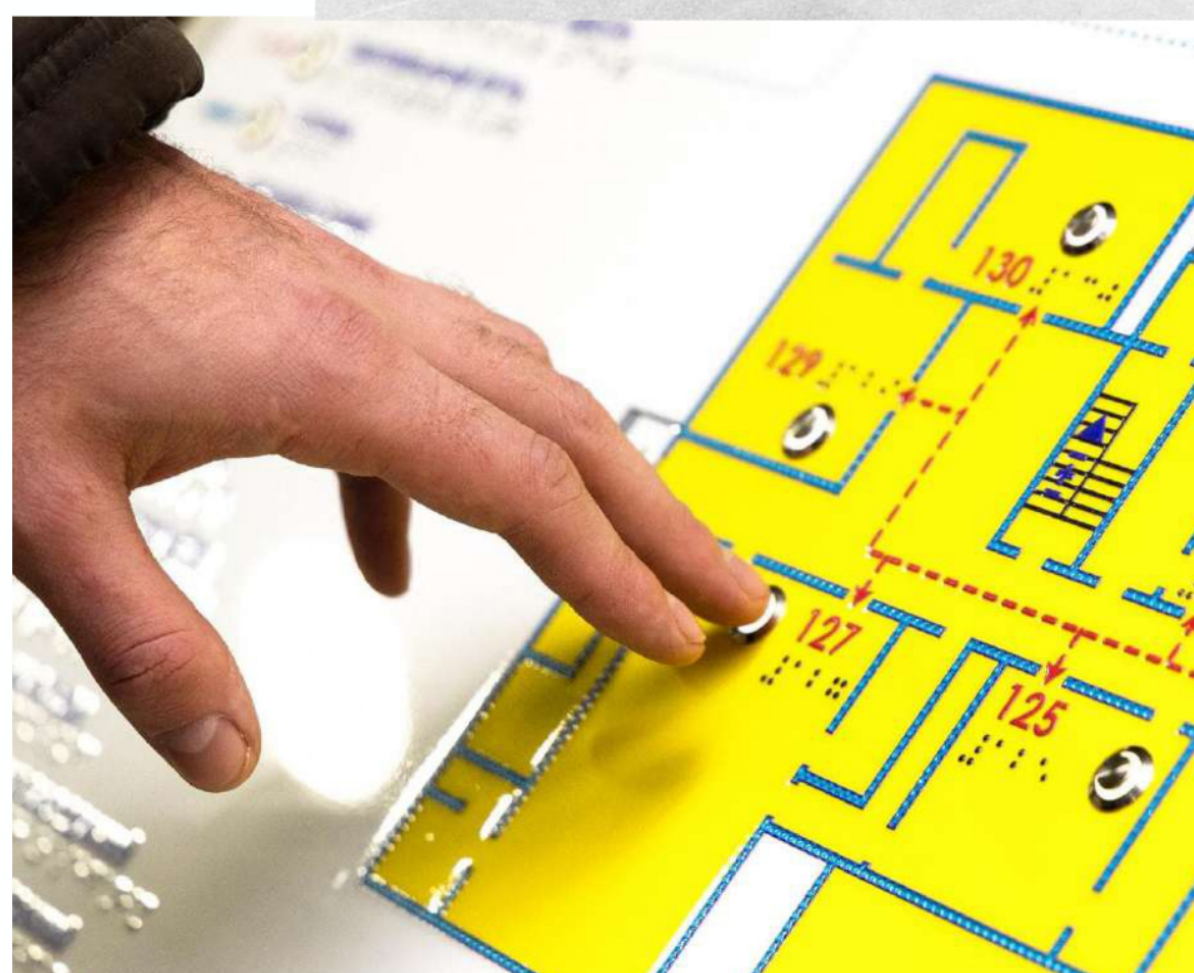


Комплекс является
эффективным
дополнением
существующих
решений или
полной их заменой



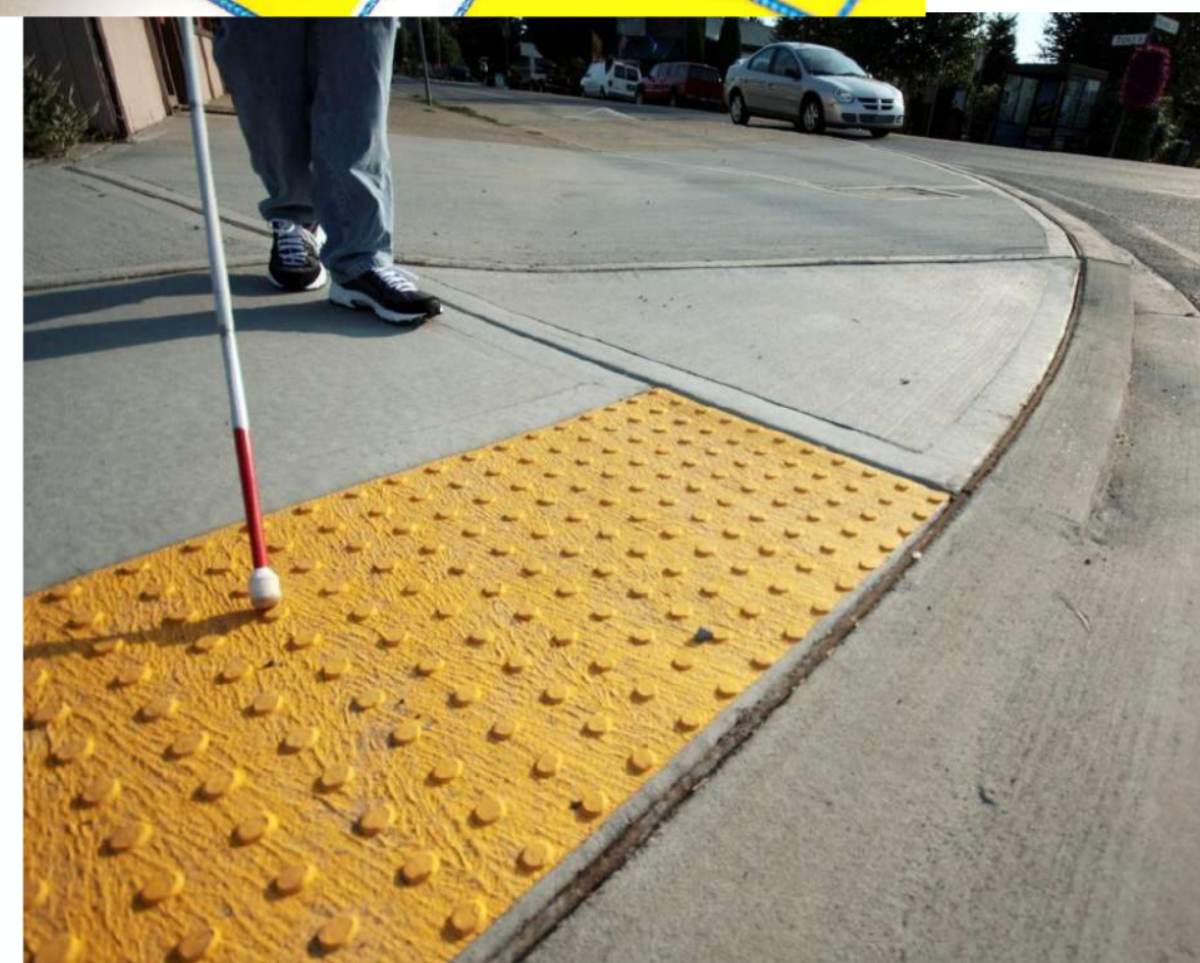
Контрастная маркировка

Предназначена для разметки дверных проемов, поверхностей стен и пола для лучшей ориентации в зданиях социального назначения людям с дисфункцией зрения



Мнемосхема

Специальный рельефный план помещения или территории, обеспечивающий одновременное отображение визуальной и тактильной информации



Тактильная плитка

Система текстурированной индикации поверхности земли для помощи ориентации в пространстве пешеходам с нарушением зрения

Значимость инвестиций

Финансовые инвестиции помогут в развитии географии проекта, его рекламе, продвижению, а так же дадут возможность экспериментировать с технологией, применяя ее и в других направлениях и сферах. Однако для нас важны не только финансовые инвестиции, но так же и помощь по внедрению проекта в гос учреждения, частные заведения, торговые центры и тд.



Сергей Бекезин

✉ bekezin@sfedu.ru

☎ 89001293382

Сделаем городскую среду действительно доступной

