

ЭЛЕКТРОННАЯ БАЗА чертежей деревянного зодчества

КОМАНДА

2 КУРС, ГРУППА 221Р91

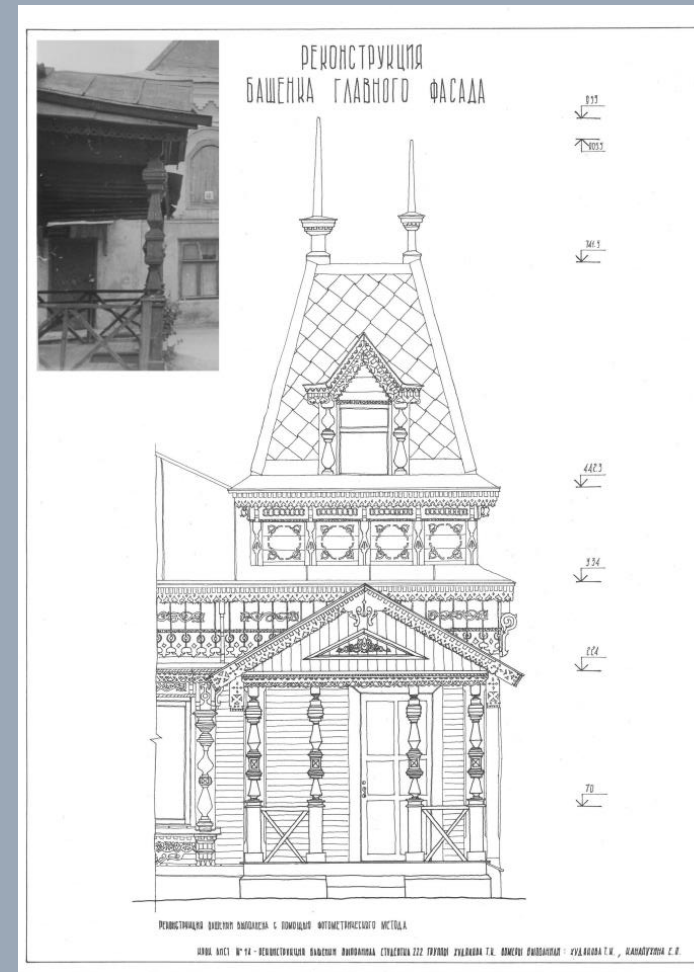
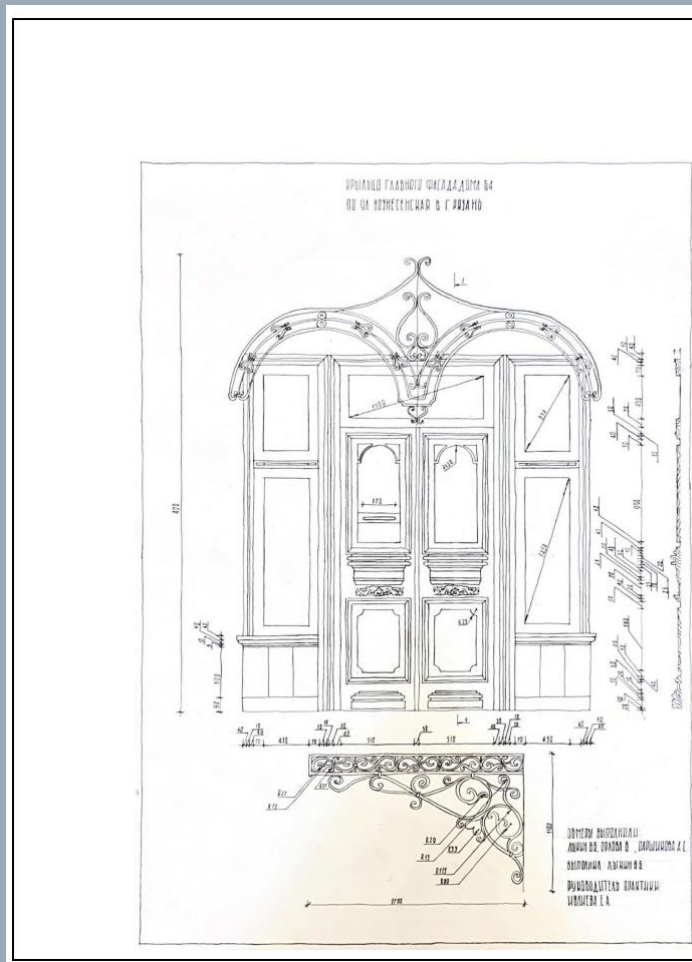
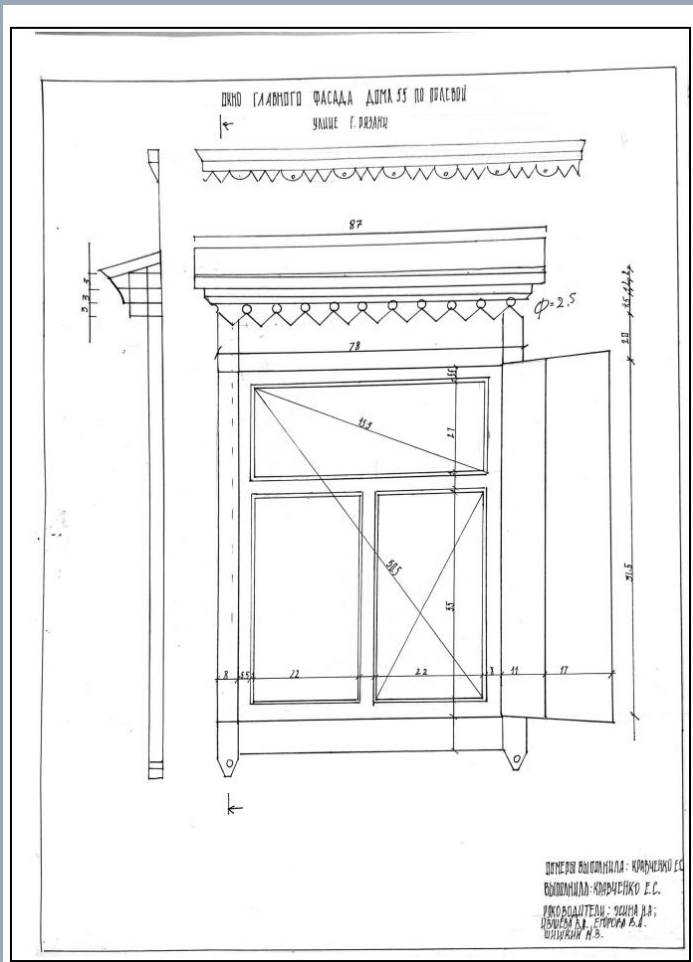
Исследование направлено на разработку чертежей декоративных элементов фасадов основных типов деревянных и каменно-деревянных жилых зданий, построенных в Рязани в XIX – начале XX вв.

Проблема:

Отсутствие доступной графической информации для исследований деревянной архитектуры г. Рязани

Цель:

Электронный каталог с графическими чертежами сохранившихся памятников деревянной архитектуры Рязани.



Работа выполнялась по натурным обследованиям деревянных зданий в 2022 году, а также по ранее созданным крокам.

kannelura.ru Деревянное зодчество русского севера / Чертежи архитектурных памятников, сооружений и объектов - наглядная исто...

ЧЕРТЕЖИ АРХИТЕКТУРНЫЙ ОРДЕР ЭНЦИКЛОПЕДИЯ БАРАНОВСКОГО ОТМЫВКА БИБЛИОТЕКА

Поиск чертежей

Главная > Без датировки > Деревянное зодчество русского севера

Деревянное зодчество русского севера

Название:
Местонахождение: (Россия)

План храма
Полукруглый восток
Разрез стены
План башни
КРУЖИЛКОВЫЙ ОСТЯК
МЕЛЬНИЦА С ШЕДЕЛОВОМ
МОСТ ЧЕРЕЗ ИСНО

1. Нарядовая Спасская Иконосница Костромского монастыря, 1691—1692 гг. 2. Полюдей остров.

kannelura.ru Деревянное зодчество русского севера / Чертежи архитектурных памятников, сооружений и объектов - наглядная исто...

АРХИТЕКТУРНЫЙ ОРДЕР ЭНЦИКЛОПЕДИЯ БАРАНОВСКОГО ОТМЫВКА БИБЛИОТЕКА АРХИТЕКТОРЫ ТЕРМИНЫ

Планы и общий вид избы
обработка окна
балкон на консолях
детали конька
крыша из теса
деталь карниза

Древнерусские деревянные жилые дома и их конструктивные детали

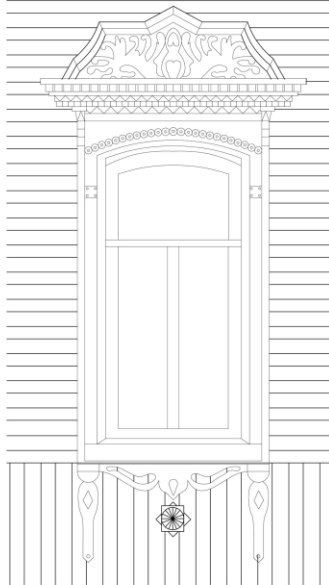
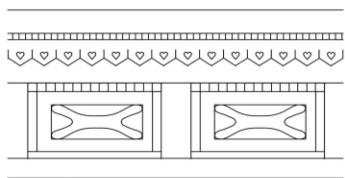
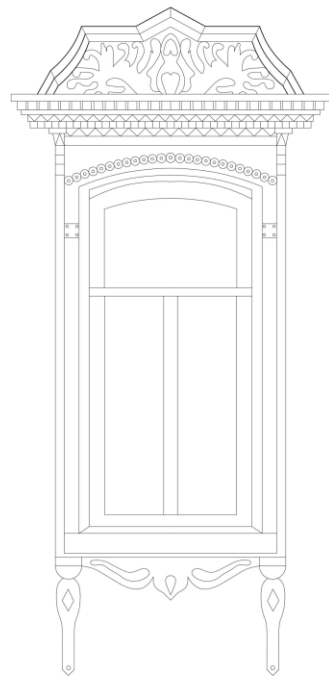
1—3 — планы и общий вид избы; 4 — обработка окна; 5 — балкон на консолях; 6 — детали конька; 7 — крыша из теса; 8 — деталь карниза

Конструктивные формы Лист 6, Деревянное зодчество русского севера архитектура

1 — простейшие храмы с двускатным покрытием; 2 — конструкция арки; 3 — конструкция колокольни, разрез; 4 — свирание шатрового покрытия на четверки; 5 — конструкции боковообразных и кубчатых покрытий храмов; 6 — двускатное покрытие в виде так называемой бочка; 7 — крестовое боковообразное покрытие; 8 — покрытие в виде так называемого куба; 9 — разрез церкви в селе Кушерецком (1609 г.) с кубчатым покрытием и пятью главами на них; 10 — разрез церкви Климента в с. Углы, начало XVI в.

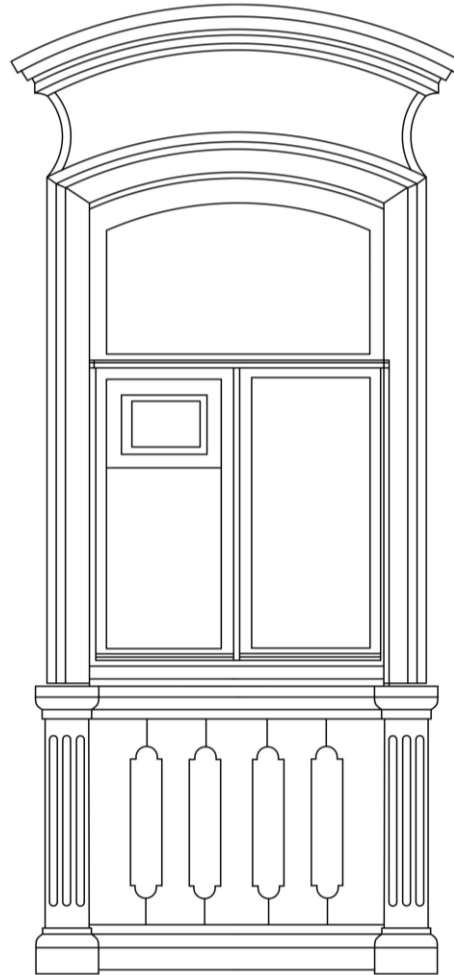
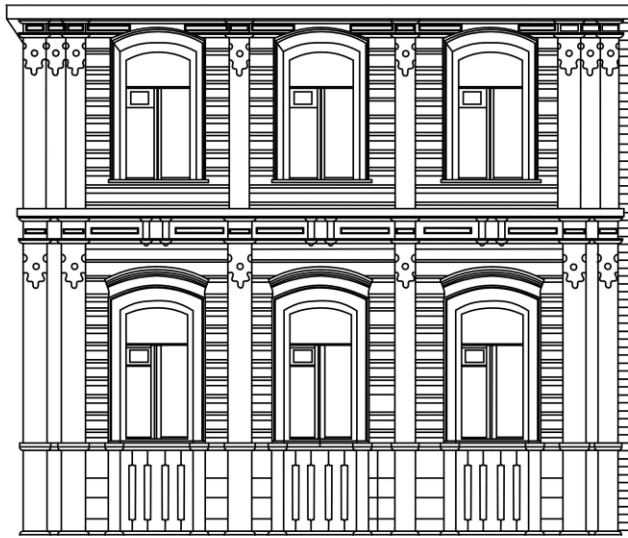
Единственным существующим подобным проектом можно назвать сайт <https://kannelura.ru/>
Здесь хранятся различные архитектурные чертежи, которыми пользуются и исследователи, и студенты.

Улица Трубежная, 3

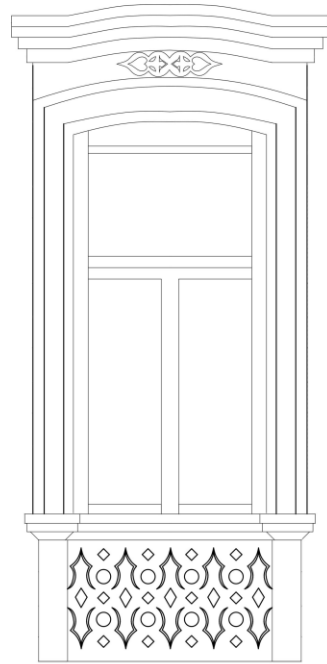
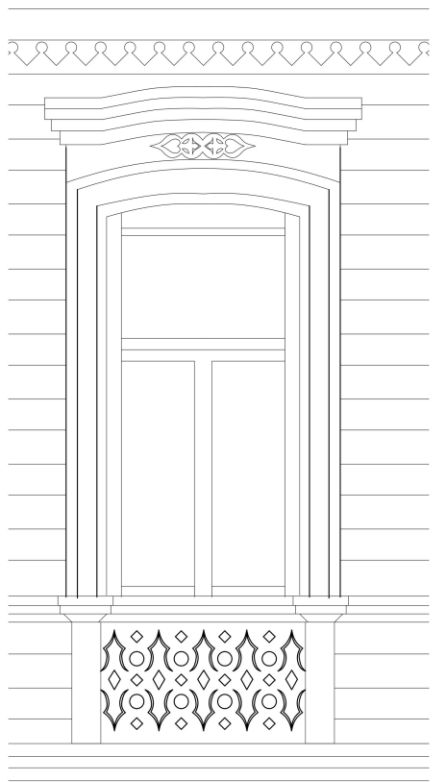
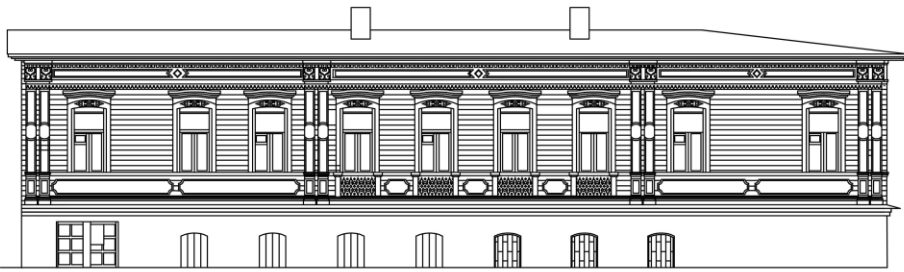


В настоящее время, наша команда занимается разработкой графических чертежей.

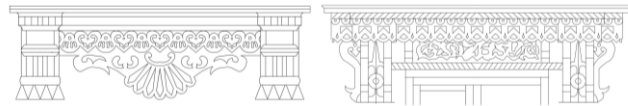
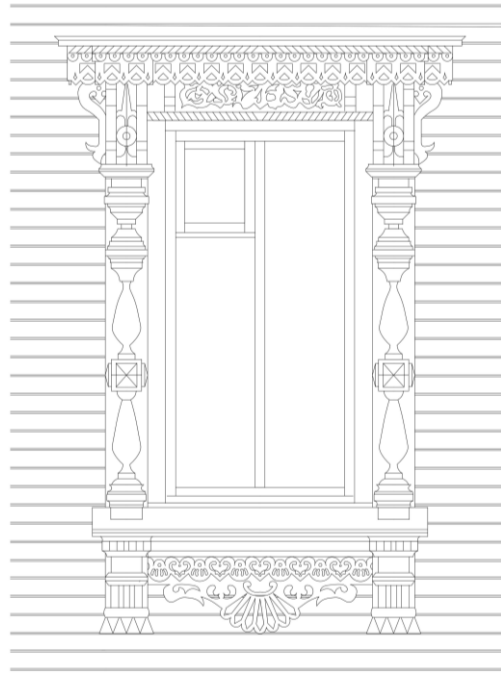
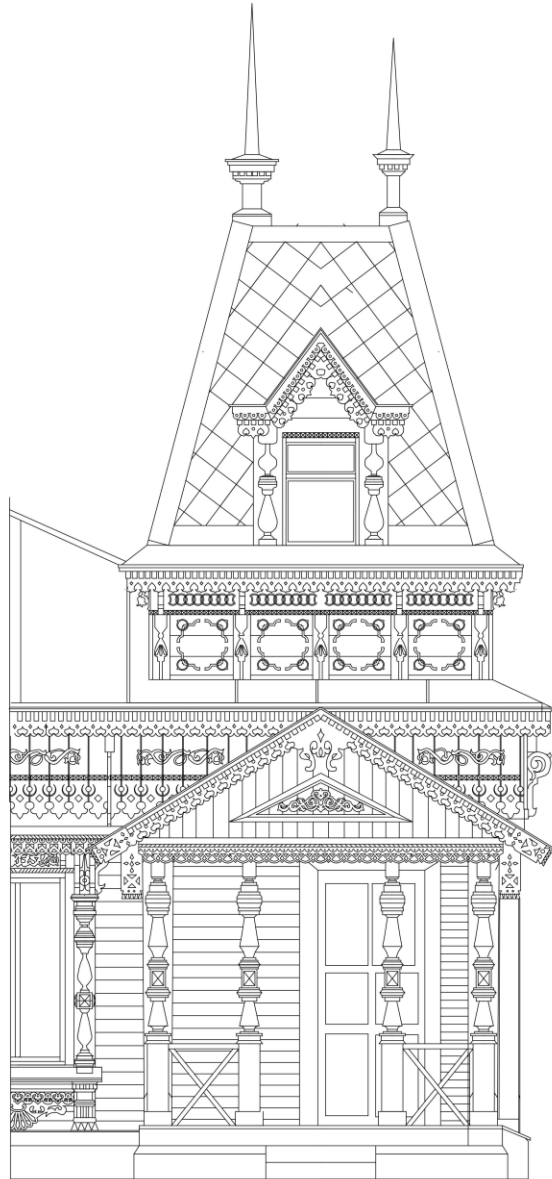
Улица Семинарская, 7



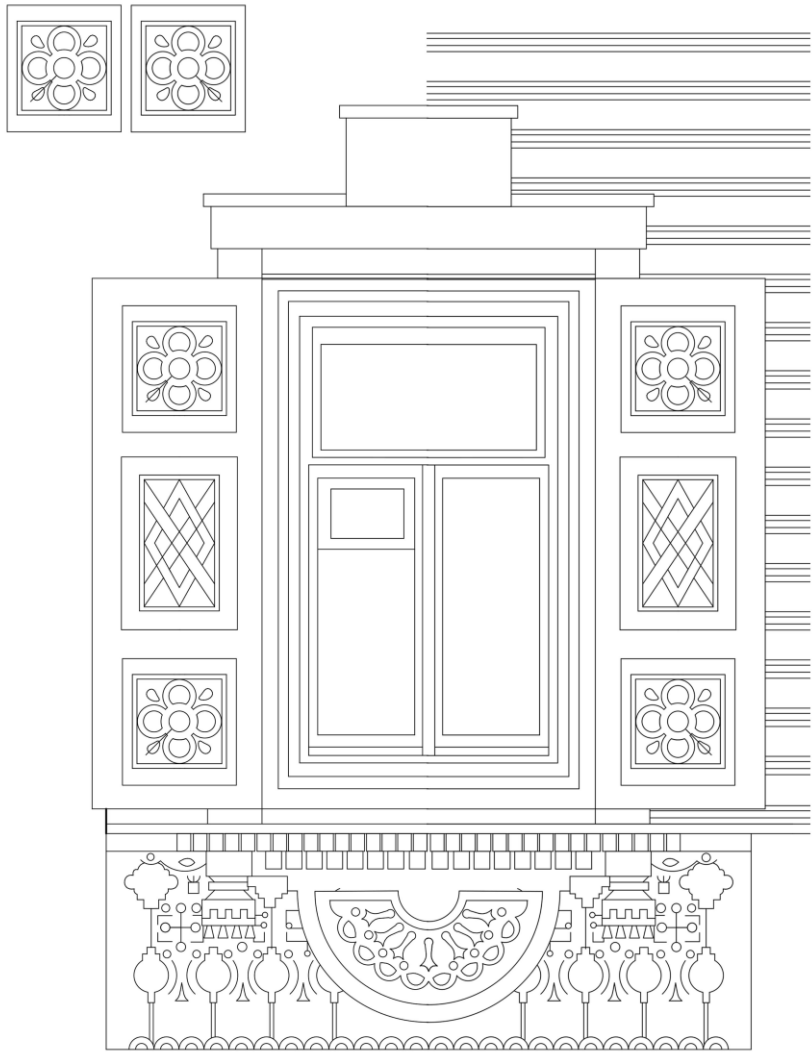
Улица Сенная, 22



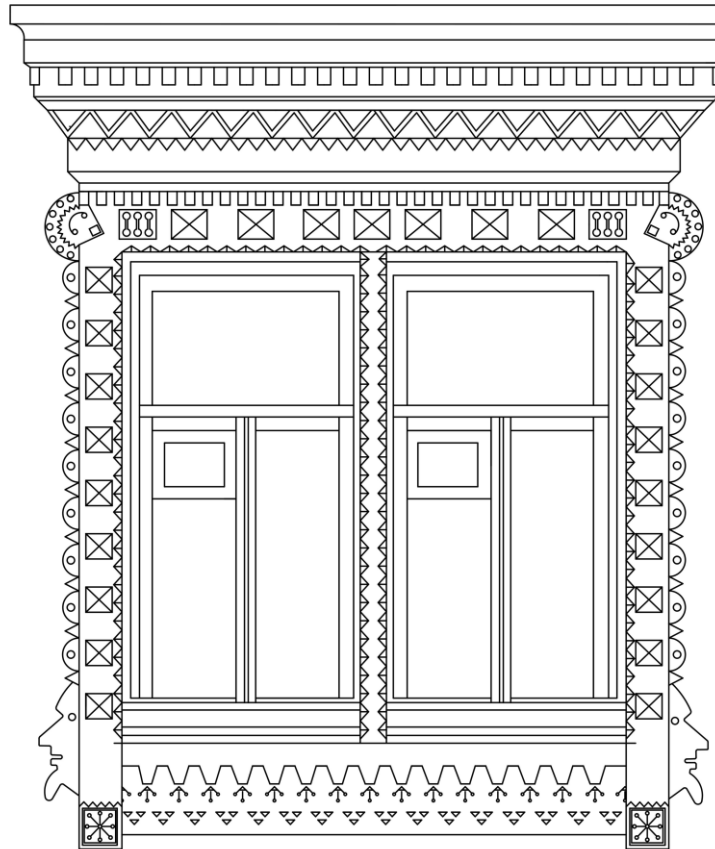
Улица Полонского, 13 а



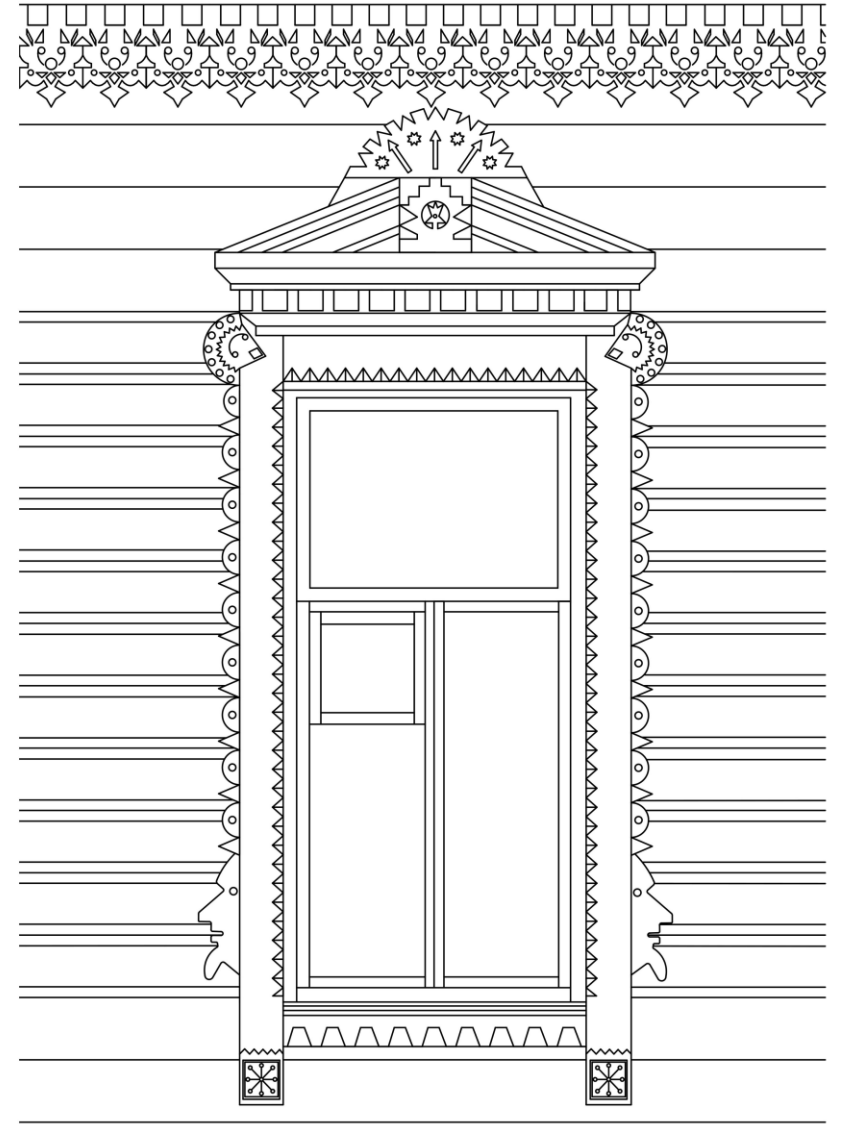
Улица Салтыкова-Щедрина, 19



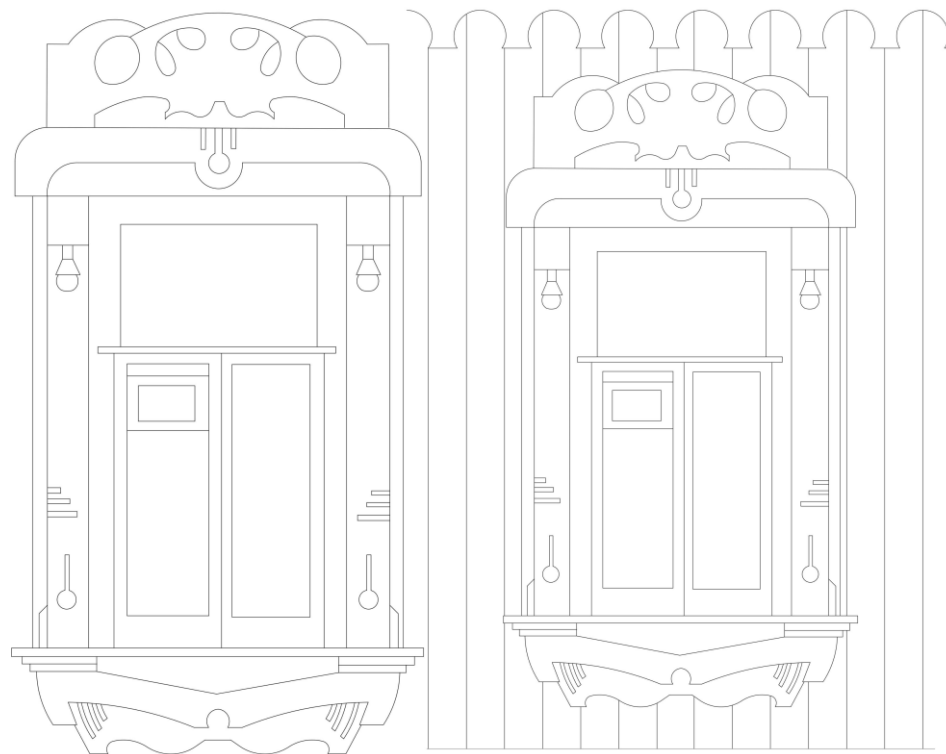
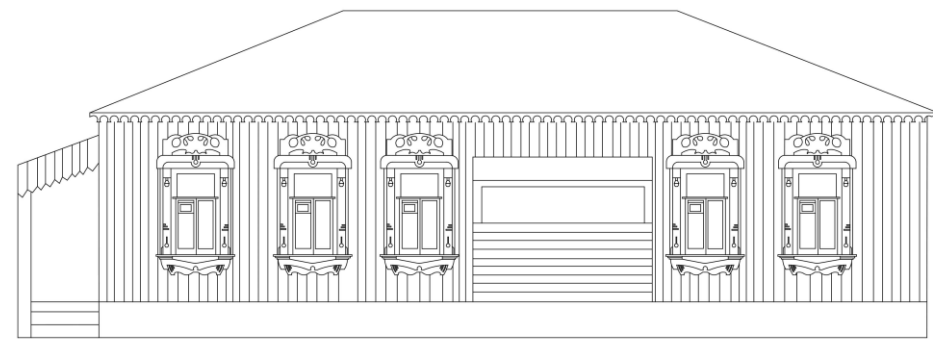
Улица Салтыкова-Щедрина, 21



Улица Салтыкова-Щедрина, 21



Улица Садовая, 6



Материалы из нашей электронной базы могут быть использованы:

- в разработке проектов реставрации и реконструкции объектов деревянной архитектуры;**
- в научных работах бакалавров, магистров и аспирантов по исследованию деревянной застройки города Рязани;**
- в разработке методических материалов и профессиональной литературе.**

Спасибо за внимание!