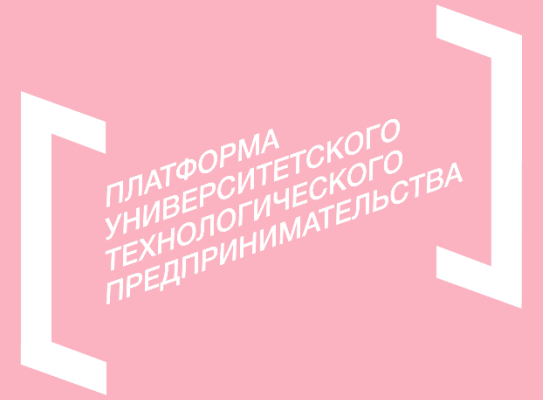


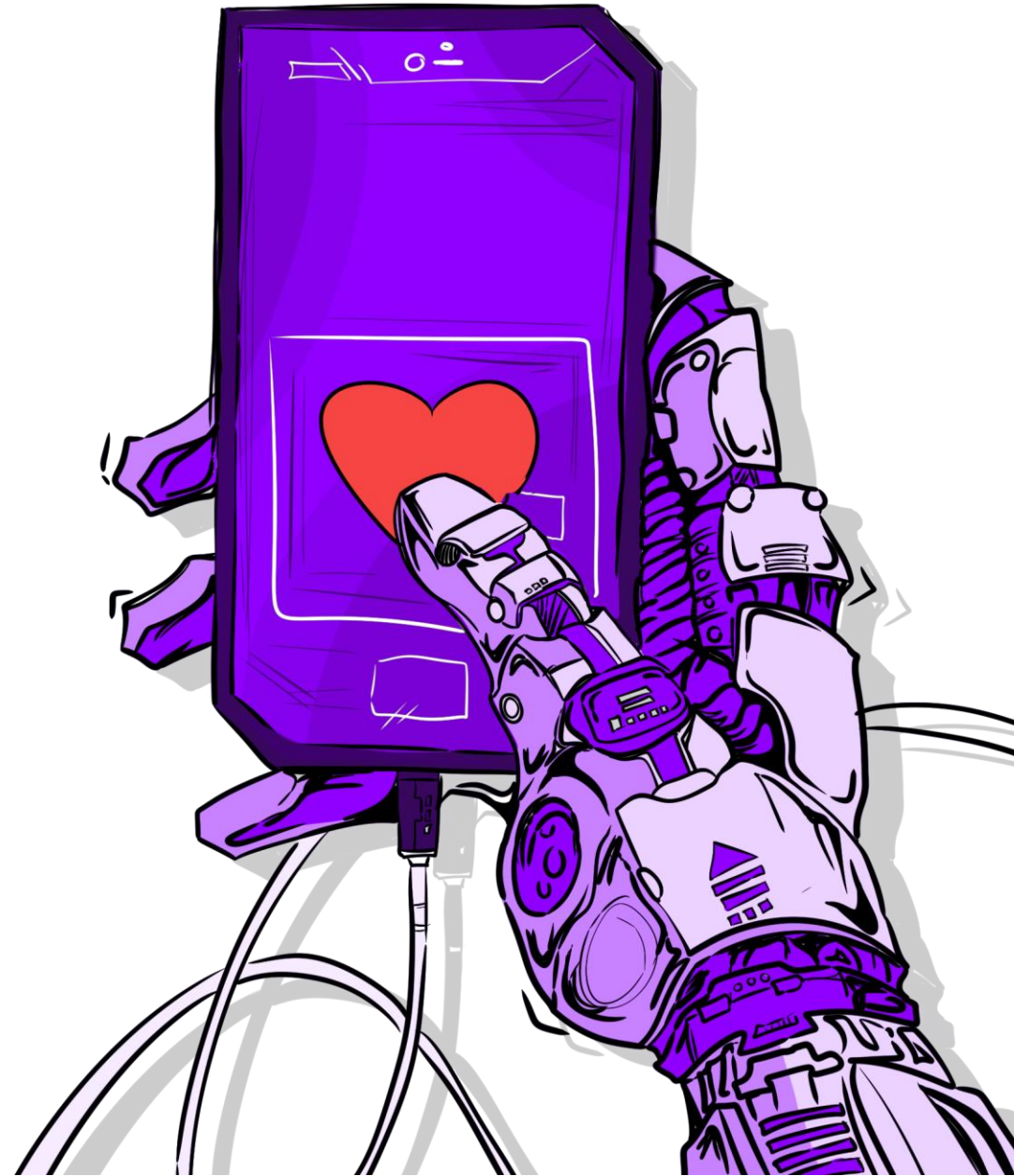
Мобильное приложение «Виртуальный помощник студента «Нафаня»

ЛИДЕР КОМАНДЫ: Мария Дятлова



ВВЕДЕНИЕ В ПРЕДМЕТНУЮ ОБЛАСТЬ

Мы разрабатываем мобильное приложение – универсальный **виртуальный помощник студента «Нафаня»**, который бы объединял в себе функции навигатора по студенческому кампусу, базы знаний, возможность решения бытовых вопросов в общежитии (бюро заявок), и тд. за счет использования современных технологий в сфере IT, в том числе использования искусственного интеллекта.

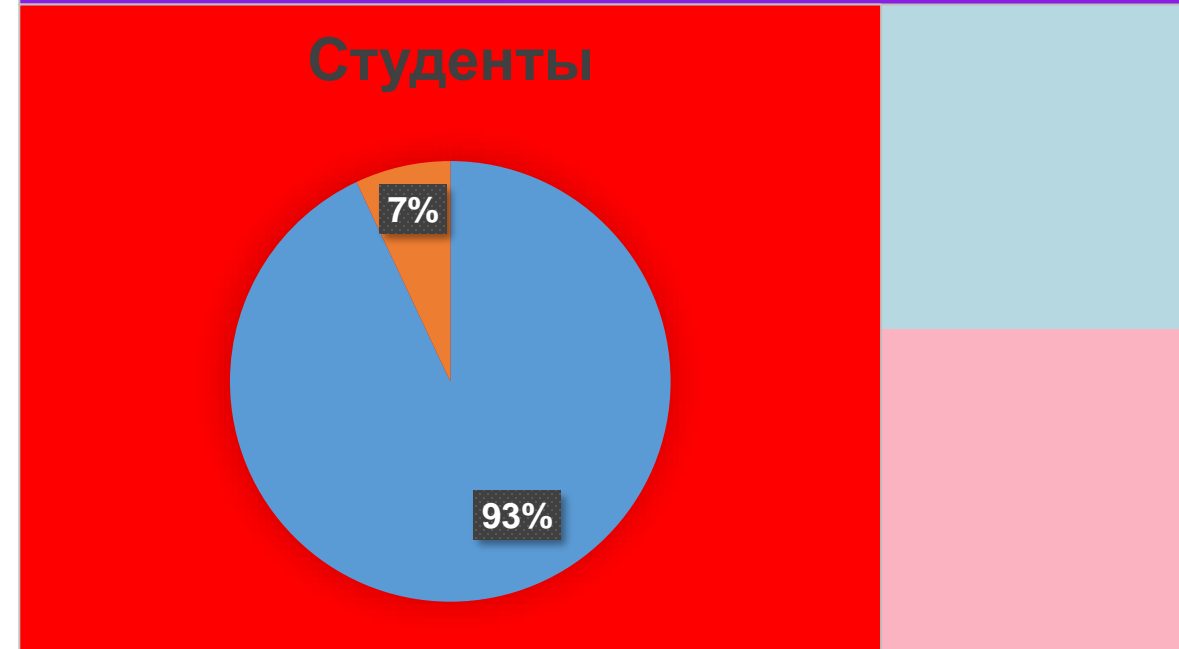
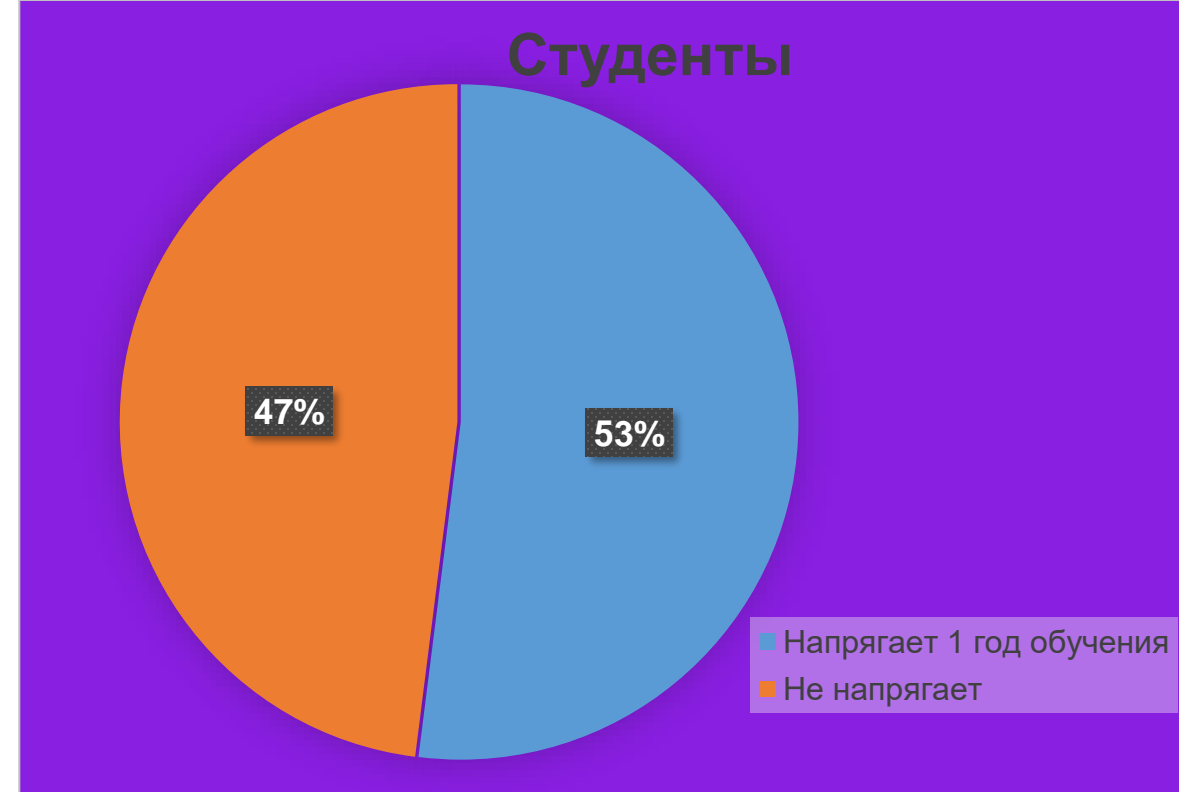


АКТУАЛЬНОСТЬ

По результатам опроса студентов первых курсов (258 человек, ноябрь 2023 года)

53% студентов напрягает за 1 год обучения: им сложно приспособиться к новой обстановке, быстро найти своих преподавателей, что к тому же не экономит их время.

93% студентов из 215 опрошенных не устраивает работа сайта ТУЛГУ и более удобным вариантом считают приложение



Фраймворк гипотезы:

Мы считаем, что студенты, приходя на 1 курс, **испытывают серьезную проблему** с адаптацией в Вузе, что сказывается на результатах их учебы и зачастую приводит к отчислениям, независимо от того на платном или бесплатном обучении находится студент. Студент теряет деньги, но и вуз тоже не заинтересован в таких ситуациях, поэтому предпринимает много усилий для адаптации первокурсников, содержа студенческие отделы и создавая различные сервисы - помощники

Выход мы видим в наличии многофункционального персонального виртуального помощника, который помогает студенту адаптироваться в кампусе и решать возникающие бытовые проблемы. При этом технология помощника позволит в дальнейшем тиражировать его и на СПО

ОПИСАНИЕ ПРОДУКТА И ТЕХНОЛОГИИ

Виртуальный помощник «Нафаня» – это компьютерная программа или искусственный интеллект, разработанный для оказания поддержки и выполнения различных задач пользователю. Он может использоваться для поиска информации, выполнения определенных команд, напоминаний о важных событиях, управления персональными задачами и многое другое.

Основной функционал:

1. Авторизация и регистрация.
2. Главная страница.
3. Расписание и календарь.
4. Учебные материалы.
5. Форумы и общение.
6. Оценки и успеваемость.
7. Настройки и профиль.

Предполагаемые варианты технологий, которые будут использоваться:

- React Native
- Java
- Node.js
- Ruby On Rails
- API



АНАЛИЗ РЫНКА

Первичная апробация продукта на базе Тульского государственного университета.

Количество первокурсников в 2023 году:

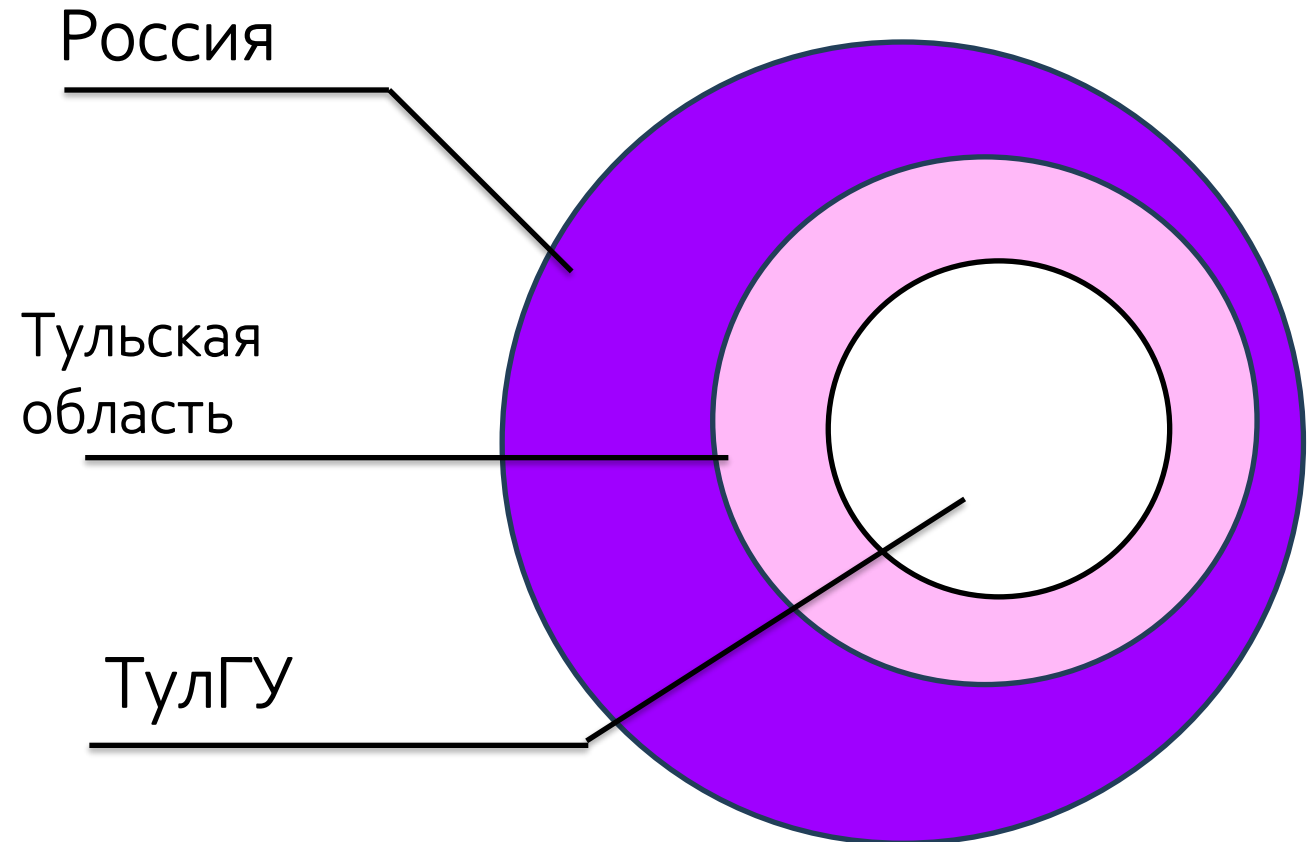
2285 студентов

Количество первокурсников в Вузах и

СПО Тульской области: около **15220**

Всего Вузов и филиалов Вузов в ТО : **18**

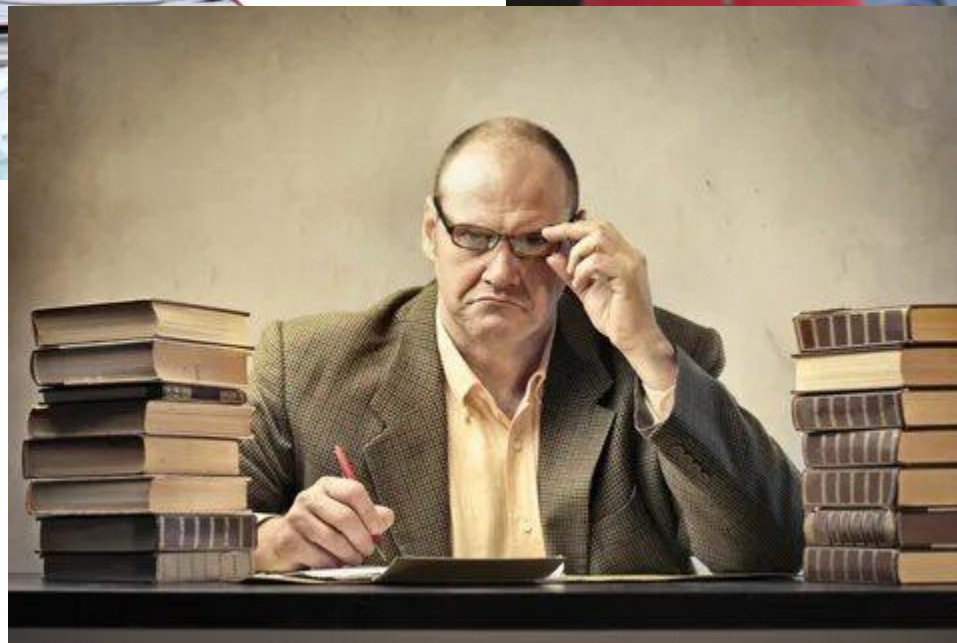
Всего СПО : **65**



КОНКУРЕНТЫ

| Конкуренты | Удобство для пользователей | Голосовая система запросов | Стол заявок | Навигационные функции | База знаний |
|--|----------------------------|----------------------------|-------------|-----------------------|-------------|
| «Помощник Нафаня» | + | + | + | + | + |
| «Приложение – помощник для студентов и абитуриентов МПТ» | + | | | + | + |
| «ЭИОС МГУ им. Н.П. Огарёва» | | | | | + |
| «smartULSU» | + | | | | + |
| «Кампус Просвет» | + | | | | + |

ЦЕЛЕВАЯ АУДИТОРИЯ (студенты, их родители, руководство вузов)



БИЗНЕС-МОДЕЛЬ

| | | | | |
|---|--|--|--|---|
| <p>Проблема: Для эффективного обучения в вузе студенту нужно держать в голове большое кол-во информации. К сожалению, не все студенты выдерживают моральную такую нагрузку и чаще всего отчисляются.</p> | <p>Решение: Создание приложения для более удобной адаптации студентов к студенческой жизни.</p> | <p>Уникальное ценностное предложение: -эффективная интеграция студента в жизнь вуза -минимальная потеря времени в бытовых проблемах и максимальная концентрация на учебе</p> | <p>Нерыночное преимущество: Разработка приложения может воспользоваться помощью лабораторий ТулГУ, получить помощь от самих студентов ТулГУ</p> | <p>Клиентские сегменты: Преподаватели и студенты ТулГУ.</p> |
| <p>Существующие альтернативы: -личный кабинет студента на сайте ТулГУ. -ВК сообщества -подача информации через e-mail</p> | <p>Ключевые метрики: -кол-во подключенных пользователей -кол-во привлеченных рекламодателей</p> | <p>Верхнеуровневый концепт: -удобный пользовательский интерфейс -комфортное пребывание студента в вузе с первых дней -наличие достаточно большого функционала -быстрая обратная связь с администрацией для решения каких-то проблем -получение свежих новостей -быстрое нахождение нужных аудиторий -быстрая связь с библиотекой -наличие собственного расписания -снабжено функцией голосового помощника</p> | <p>Каналы привлечения: -через взаимодействие с администрацией университета -через сторонних организаций в качестве рекламодателя</p> | <p>Ранние последователи: 1) Приложение для просмотра расписания МПТ РЭУ им. Г.В. Плеханова. 2) ЭИОС МГУ им. Н.П. Огарева – приложение дает доступ к электронной образовательной среде МГУ им. Н. П. Огарева. 3) Приложение smartULSU для студентов Ульяновского гос. Университета – опорного вуза Ульяновской обл. (также navigatorULSU для внеучебных мероприятий) 4) Кампус Просвет – для Гос. университета просвещения.</p> |
| <p>Основные затраты: -фонд оплаты труда -помещение (бесплатно, засчёт ТулГУ)</p> | | | <p>Источники дохода: Реклама других организаций в самом приложении.</p> | |

БЮДЖЕТ И ИСТОЧНИКИ ФИНАНСИРОВАНИЯ

Чтобы сделать MVP (минимальный жизнеспособный продукт) требуется минимум 984000 рублей.

Заявок на грант не было. Побед не было. Первых инвестиций не было.

| № п/п | Источники инвестиций | Сумма инвестиций, тыс. руб. | Сумма инвестиций, % |
|-------|--|--------------------------------|------------------------|
| 1 | Потребность в финансовых средствах (с расчетом на 4 месяца) | 911, 0 | 100 % |
| 2 | Собственные средства | 80, 0 | 8,8% |
| 3 | Заимствованные средства | 0 | 0% |
| 4 | Гранты | 1000 | 109,8% |

Сильные стороны

- мы знаем проблемы ЦА (сами студенты)
- ВУЗ заинтересован в привлечении студентов и создании для них комфортных условий.
- мы сможем изучить опыт разработки подобных приложений и сделать лучше
 - мы сможем пройти экспертизу проекта в рамках Акселератора и подготовить заявку на грант

Слабые стороны

- отсутствие у членов команды компетенций, связанных с разработкой мобильных приложений и их дизайна

Возможности

- войти как одна из поддерживающих идей в проект создания на Базе ТулГУ студенческого кампуса
- привлечь в команду студентов IT специальностей ТулГУ

Угрозы

- не поддержка проекта администрацией ТулГУ (партнерство)
- не получение гранта
- появление конкурентного проекта

КОМАНДА



Дятлова Мария
Валерьевна
Лидер проекта



Корогодина Екатерина
Александровна
Участник проекта



Мельникова Александра
Вадимовна
Участник проекта



Крючкова Дарья
Николаевна
Участник проекта

СПАСИБО!

