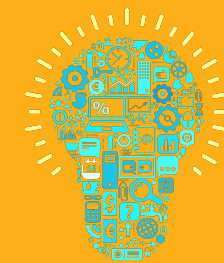




# Энергия города. Среда



## SIMPLE SPACE



20.35

НАЦИОНАЛЬНАЯ  
ТЕХНОЛОГИЧЕСКАЯ  
ИНИЦИАТИВА



АКСЕЛЕРАТОР ГУУ





# АКТУАЛЬНОСТЬ ПРОЕКТА

## Проблемы, которые решает проект:

- **Удобство бронирования:** приложение упрощает процесс бронирования рабочих мест, переговорных, а также оборудования
- **Поиск информации:** приложение будет оснащено удобным интерфейсом и разделом со всей необходимой информацией о коворкинге
- **Коммуникация:** в приложение есть чат, который дает возможность резидентам общаться между собой в личных чатах, а также создавать сообщества
- **Планирования:** в приложении есть встроенный планер, который оснащен всеми необходимыми функциями и является отличной альтернативой сторонним приложениям

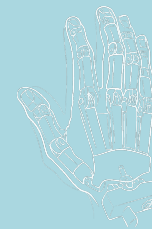


Энергия города  
Среда

# Решение

Приложение «SIMPLE SPACE» позволит закрыть все необходимые потребности пользователей. Оно будет оснащено всеми необходимыми функциями:

- планер
- чат-бот для быстрых ответов на вопросы
- удобная скидочно-бонусная система
- чат резидентов коворкинга
- возможность заказа еды прямо в приложении
- система напоминаний и уведомлений
- возможность связаться с администрацией не покидая рабочее место
- возможностью персонализировать приложение
- доступ к информации о коворкинг центре и предстоящих мероприятиях
- возможность размещать информацию для отдельных сообществ резидентов внутри коворкинг центра
- возможность приобретения подписок и абонементов на дополнительные функции приложения



**Энергия города**  
**Среда**

## ПРОРАБОТКА ИДЕИ ПРОЕКТА

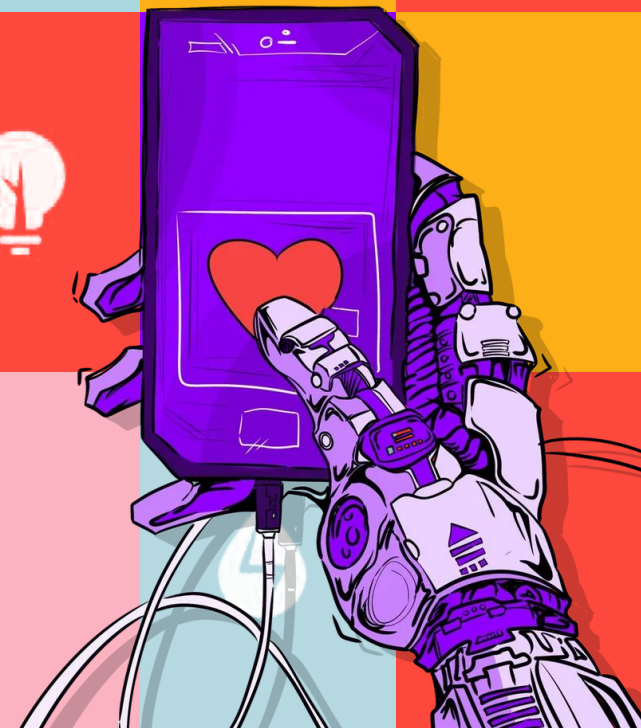
### 1) Целевая аудитория:

Основными клиентами коворкинга являются резиденты и гости абсолютно разных профессий: от журналистов, блогеров, программистов, фотографов, переводчиков до бизнес-тренеров и крупных компаний. Всех их объединяет желание улучшать условия для работы и жизни, в свою очередь наше приложение отвечает на все запросы потребителя.

- Фрилансеры
- Стартапы
- Удалённые работники компаний

### 2) В какой ситуации ваша целевая аудитория захочет купить ваш продукт?

Наш проект будет актуален для гостей и резидентов коворкинг-центра, которые хотят улучшить эффективность своей работы и решать возникшие вопросы и задачи буквально в пару кликов. Приложение уникально и имеет обширный набор функций, а также приятный дизайн с возможностью персонализации, что несомненно будет актуально для потребителей.



Энергия города  
Среда

# Рынок. Объем рынка и динамика

Описать оценку объема рынка или указать источники данных

| TAM:   | SAM:   | SOM:   |
|--|--|--|
| 1.559.300 – общий объём фрилансеров и студентов в г.Москва | 50.000 чел студентов и фрилансеров из близлежащих ВУЗов, колледжей и районов будут заинтересованы приложением “SIMPLE SPACE” | Учитывая, что не каждый студент зарабатывает деньги - 20 000 чел – реально достижимый объем рынка, т.е. количество реально заинтересованных потребителей в нашем продукте. |



Энергия города  
Среда



# Конкуренты

| Характеристика               | «SIMPLE SPACE» | «SOK. works» | « Easy Busy» |
|------------------------------|----------------|--------------|--------------|
| Бронирование                 | О              | Х            | Х            |
| Личный планер                | О              | -            | -            |
| Интегрированная доставка еды | О              | -            | -            |
| Эргономика и дизайн          | О              | Х            | О            |
| Чат-бот                      | О              | -            | -            |
| Личный ассистент             | О              | -            | -            |
| Чат резидентов               | О              | -            | Х            |
| Система лояльности           | О              | -            | -            |
| Система нап/увед             | О              | -            | -            |
| Подписки                     | О              | -            | Х            |
| Персонализация               | О              | -            | -            |

Где «О» - отлично , «Х» - хорошо , «-» - отсутствует



## Энергия города Среда

# БИЗНЕС-МОДЕЛЬ и ЮНИТ-ЭКОНОМИКА

## Доходы:

- Переговорная комната: 200-500 рублей за час (в зависимости от размера и оборудования).
- Дополнительное оборудование: 50-200 рублей за час (например, принтер, сканер, проектор).

## Платные подписки:

- Подписка «Коворкинг+»: 1000-5000 рублей в месяц.

## Реклама:

- Рекламный пост в ленте приложения: 1000-5000 рублей за публикацию.

## Продажа дополнительных услуг:

- Доставка обеда: 250-500 рублей за заказ.
- Печать документов: 10-30 рублей за страницу.
- Организация мероприятий: 5000-20000 рублей за мероприятие.

## Расходы:

### Обслуживание приложения:

- Ежемесячные расходы: 20 000 - 50 000 рублей (серверы, хранилище данных, поддержка, обновления).

### Маркетинг и продвижение:

- Рекламные кампании в социальных сетях: 10 000 - 50 000 рублей в месяц.
- SEO оптимизация: 5 000 - 15 000 рублей в месяц.
- PR-акции: 10 000 - 50 000 рублей за мероприятие.

### Платные сервисы:

- Оплата за платежный шлюз: 2% от суммы каждой транзакции.
- Аналитические инструменты: 5 000 - 15 000 рублей в месяц.
- Push-уведомления: 1 000 - 5 000 рублей в месяц.

Зарплаты сотрудников около 150 000 рублей

### Примерный итог:

Доходы: около 130 000 рублей в месяц (комиссия, подписки, реклама, дополнительные услуги).

Расходы: 100 000 рублей в месяц (разработка, обслуживание, маркетинг, сервисы, зарплаты).



Энергия города  
Среда







# БИЗНЕС-МОДЕЛЬ и ЮНИТ-ЭКОНОМИКА

| A  | B            | C            | D | E       | F      | G                                    | H  | I  | J      | K                                       | L      | M       | N     |  |       |
|--|--------------|--------------|---|---------|--------|--------------------------------------|----|--|--------|---|--------|---------|-------|--|-------|
| Дизайн приложения                                | 1 мес        | Аренда офиса | 1 | 150000  | 150000 | Услуги дизайнера                     | 2  | 20000                                      | 40000  | Интернет                                | 1      | 6000    | 6000  |  |       |
|  |              |              |   |         |        |                                      |    | Расходы на программы для дизайна           | 3      | 3000                                    | 9000   |         |       |  |       |
|  |              |              |   |         |        |                                      |    | Коммунальные платежи                       | 1      | 15000                                   | 15000  |         |       |  |       |
|  |              |              |   | 150000  |        |                                      |    | 40000                                      |        |   |        | 30000   |       |  |       |
| Создание приложения                              | 5 месяцев    | Аренда офиса | 1 | 150000  | 150000 | Услуги IT-специалиста                | 2  | 50000                                      | 100000 | Интернет                                | 1      | 6000    | 6000  |  |       |
|  |              |              |   |         |        |                                      |    | Расходы на аренду облачных хранилищ        | 1      | 3000                                    | 3000   |         |       |  |       |
|  |              |              |   |         |        |                                      |    | Подписка на сервисы аналитики и мониторинг | 2      | 7000                                    | 7000   |         |       |  |       |
|  |              |              |   |         |        |                                      |    | Коммунальные платежи                       | 1      | 15000                                   | 15000  |         |       |  |       |
|  |              |              |   | 1000000 |        |                                      |    | 100000                                     |        |   |        | 31000   |       |  |       |
| Тестирование                                     | 2 недели     | Аренда офиса | 1 | 150000  | 150000 | Услуги IT-специалиста                | 2  | 50000                                      | 100000 | Интернет                                | 1      | 6000    | 6000  |  |       |
|  |              |              |   |         |        |                                      |    | Олата сервисов для тестирования            | 2      | 5000                                    | 10000  |         |       |  |       |
|  |              |              |   |         |        |                                      |    | Бытовые и хоз.товары                       | 1      | 5000                                    | 5000   |         |       |  |       |
|  |              |              |   | 5000    | 5000   |                                      |    | 140000                                     |        |   |        | 15000   |       |  |       |
|  |              |              |   | 155000  |        |                                      |    | 140000                                     |        |   |        | 31000   |       |  |       |
| Запуск   | 2 недели     | Аренда офиса | 1 | 150000  | 150000 | Услуги IT-специалиста                | 2  | 50000                                      | 100000 | Интернет                                | 1      | 6000    | 6000  |  |       |
|  |              |              |   |         |        |                                      |    | Коммунальные платежи                       | 1      | 15000                                   | 15000  |         |       |  |       |
|  |              |              |   | 150000  |        |                                      |    | 100000                                     |        |   |        | 21000   |       |  |       |
| Рекламные кампании для привлечения пользователей | 1 мес        | Аренда офиса | 1 | 150000  | 150000 | Найм pr-специалиста                  | 1  | 80000                                      | 80000  | Подписка на каналы для поиска партнеров | 3      | 5000    | 15000 |  |       |
|  |              |              |   |         |        | Услуги маркетолога                   | 1  | 50000                                      | 50000  | Интернет                                | 1      | 6000    | 6000  |  |       |
|  |              |              |   |         |        | Услуги лиц, рекламирующих приложения | 10 | 15000                                      | 150000 |   |        |         |       |  |       |
|  |              |              |   |         |        |                                      |    | 150000                                     |        |   | 280000 |         |       |  | 21000 |
| Ежемесячное поддержание работы прилож            | Аренда офиса | 1            | 1 | 150000  | 150000 | Услуги IT-специалиста                | 1  | 50000                                      | 50000  | Интернет                                | 1      | 6000    | 6000  |  |       |
|  |              |              |   |         |        | Услуги менеджеров тех.поддержки      | 3  | 30000                                      | 90000  | Коммунальные платежи                    | 1      | 15000   | 15000 |  |       |
|  |              |              |   |         |        | Бытовые и хоз.товары                 | 1  | 5000                                       | 5000   |   |        |         |       |  |       |
|  |              |              |   | 155000  |        |                                      |    | 140000                                     |        |   |        | 21000   |       |  |       |
| Итого:   |              |              |   | 7074000 |        |                                      |    | 1392000                                    |        |   |        | 306000  |       |  |       |
| Стоимость проекта:                               |              |              |   |         |        |                                      |    |  |        |   |        | 8772000 |       |  |       |



Энергия города  
Среда



# БИЗНЕС-МОДЕЛЬ и ЮНИТ-ЭКОНОМИКА

## КАЛЕНДАРНЫЙ ПЛАН

*Календарный план проекта:*

| № этапа | Название этапа календарного плана                | Длительность этапа, мес | Стоимость, руб. |
|---------|--|-------------------------|-----------------|
| 1       | Определение целей и задач проекта                | 2                       | 431000          |
| 2       | Создание команды                                 | 2                       | 4354100         |
| 3       | Определение бюджета                              | 3                       | 206000          |
| 4       | Разработка документов                            | 3                       | 210000          |
| 5       | Анализ рынка и ЦА                                | 2                       | 241000          |
| 6       | Планирование                                     | 3                       | 481000          |
| 7       | Дизайн приложения                                | 3                       | 220000          |
| 8       | Создание приложения                              | 4                       | 1431000         |
| 9       | Тестирование                                     | 3                       | 186000          |
| 10      | Запуск   | 1                       | 31000           |
| 11      | Рекламные кампании для привлечения пользователей | 2                       | 252100          |
| 12      | Ежемесячная поддержка работы приложения          |                         | 297100          |
|         |  |                         |                 |
|         |  |                         |                 |
|         |  |                         |                 |
|         |  |                         |                 |
|         |  |                         |                 |
|         |  |                         |                 |
|         |  |                         |                 |



Энергия города  
Среда



# ТЕКУЩИЕ РЕЗУЛЬТАТЫ

- Определили руководителей проекта
- Провели анализ конкурентов на рынке
- Произвели поиск команды
- Определили нашу целевую аудиторию
- Разработали план рекламной кампании
- Разработали смету расходов
- Оформлен паспорт проекта, в котором содержится описание сущности нашего проекта, доказательство решаемости проблем, поставлена цель, описан жизненный цикл и ограничения
- Распределили ответственность с помощью разработки матрицы распределения ответственности
- Создали диаграмму Ганта
- Разработали матрицу рисков



Энергия города  
Среда



# ПЛАНЫ РАЗВИТИЯ ПРОДУКТА

|                                  | Ноябрь 2024 | Декабрь 2024 | Январь 2025 | Февраль 2025 | Март 2025 | Апрель 2025 | Май 2025 | Июнь 2025 | Июль 2025 | Август 2025 | Сентябрь 2025 | Октябрь 2025 | Ноябрь 2025 | Декабрь 2025 | Январь 2026 | Февраль 2026 | Март 2026 | Апрель 2026 | Май 2026 |
|----------------------------------|-------------|--------------|-------------|--------------|-----------|-------------|----------|-----------|-----------|-------------|---------------|--------------|-------------|--------------|-------------|--------------|-----------|-------------|----------|
| Анализ рынка и ЦА                | ■           | ■            |             |              |           |             |          |           |           |             |               |              |             |              |             |              |           |             |          |
| Определение бюджета и расходов   |             | ■            | ■           | ■            |           |             |          |           |           |             |               |              |             |              |             |              |           |             |          |
| Назначение руководителя          |             |              |             | ■            |           |             |          |           |           |             |               |              |             |              |             |              |           |             |          |
| Разработка документов            |             |              |             | ■            | ■         | ■           |          |           |           |             |               |              |             |              |             |              |           |             |          |
| Регистрация                      |             |              |             |              |           | ■           | ■        | ■         |           |             |               |              |             |              |             |              |           |             |          |
| Закупка оборудования             |             |              |             |              |           |             |          | ■         |           |             |               |              |             |              |             |              |           |             |          |
| Проведение маркет. исследований  |             |              |             |              |           |             | ■        | ■         |           |             |               |              |             |              |             |              |           |             |          |
| Реклама                          |             |              |             |              |           |             |          | ■         | ■         |             |               |              |             |              |             |              |           |             |          |
| Поиск дизайнера                  |             |              |             |              |           |             |          |           | ■         | ■           |               |              |             |              |             |              |           |             |          |
| Поиск программистов              |             |              |             |              |           |             |          |           |           | ■           | ■             |              |             |              |             |              |           |             |          |
| Распределение задач              |             |              |             |              |           |             |          |           |           |             | ■             | ■            |             |              |             |              |           |             |          |
| Определение ТЗ                   |             |              |             |              |           |             |          |           |           |             | ■             | ■            |             |              |             |              |           |             |          |
| Разработка функционала и дизайна |             |              |             |              |           |             |          |           |           |             |               | ■            | ■           |              |             |              |           |             |          |
| Написание кодов                  |             |              |             |              |           |             |          |           |           |             |               |              | ■           | ■            | ■           |              |           |             |          |
| Тестовый запуск                  |             |              |             |              |           |             |          |           |           |             |               |              |             |              |             | ■            | ■         | ■           |          |
| Запуск                           |             |              |             |              |           |             |          |           |           |             |               |              |             |              |             |              |           |             | ■        |



Энергия города  
Среда

# КОМАНДА СТАРТАПА

1. Корюшкина Дарья Юрьевна +7(968)442-47-17

2. Руководитель проекта - Кузнецова Анастасия Геннадьевна +7(925)414-74-01



Энергия города  
Среда