



ИНТЕНСИВ
**Архипелаг
2121**

АГЕНТСТВО
СТРАТЕГИЧЕСКИХ
ИНИЦИАТИВ

20.35
УНИВЕРСИТЕТ

ПЛАТФОРМА НТИ



МИНИСТЕРСТВО НАУКИ
И ВЫСШЕГО ОБРАЗОВАНИЯ
РОССИЙСКОЙ ФЕДЕРАЦИИ

Цифровой ассистент - научный трекер

Наиля Шамсутдинова
Денис Попов
Дилара Ягафарова
Эльмира Ахметова

г. Уфа



Актуальность проекта

Цифровой ассистент-научный трекер

Сейчас все больше актуализируется необходимость роста научных, фундаментальных разработок в разных областях, и, в то же время, сокращение времени до их внедрения – в производство, социальную практику. Акцент ставится в том числе на использование и развитие цифровых технологий.

В масштабе стратегического развития страны это отражено в Национальных проектах России - **«Производительность труда», «Наука и университеты», «Цифровая экономика».**

Развитие науки в современном континууме проецируется в большей степени на университеты и наукоемкие производства. Необходимость взаимодействия науки и бизнеса, реального сектора экономики, здесь осознана давно, но конкретный процесс, точки входа размыты. В то же время ориентир на этот процесс встраивается в стратегические документы университетов (**Приоритет-2030**).

Цифровой научный трекинг с встроенной аналитической системой, позволит потребителю (в лице университетов и производств, занимающихся научно-исследовательскими разработками) выстроить проектную работу, собрать сильные команды, получить научный и прикладной результат.

Проект позволит:

- выявить компетенции, найти подходящего члена команды, дополняющего и усиливающего проект.
- найти эксперта по исследовательской, научной проблеме, который может компетентно оценить проект, риски и MVP его внедрения.
- найти точки соприкосновения науки и бизнеса в конкретных командах и проектах.
- вкладывать финансовые средства в сильные команды, от которых можно ожидать результат, в том числе в долгосрочной перспективе.
- найти связи с крупными исследовательскими центрами в России и зарубежом через профессиональную исследовательскую сеть.

Проблема

Проблема клиента, которую вы решаете.

В целом:

- участники проектов слабо связаны друг с другом - с другими научными проектами, с командами разработки в реальном секторе, потенциальными клиентами;
- экспертность команд слабо подтверждается наукометрическими показателями;
- потенциальные клиенты не видят выгод и не знают способов коммуникации с исследователями.

со стороны науки:

- участники научных проектов слабо представляют, кому на рынке могут быть интересны их разработки, как их можно коммерциализировать;
- участники научных проектов не имеют каналов коммуникации по сбору данных, анализу данных с рынка;
- руководители вузов и научных организаций не могут следить за ходом достижения целевых показателей внутренних и внешних проектов (грантовые фонды, Приоритет-2030) и не в курсе, какие команды обладают большим потенциалом для их достижения

со стороны бизнеса:

- риски в процессе разработки прототипа до готового для внедрения масштабируемого решения могут брать на себя только крупные корпорации

Почему существующих вариантов решения не достаточно?

- инфраструктура инноваций чаще всего не генерирует готовые для внедрения масштабируемые решения (бизнес-инкубаторов становится больше, проектов – нет).
- неочевидны выгоды от внедрения инноваций в секторах МСП и стартапы (нет сопровождения после грантовой поддержки государства).
- наукометрические показатели слабо отражают экспертность команды и жизнеспособность открытий, положительные эффекты от внедрения решений не проверяются рынком.
- нет пост-сопровождения мероприятий по генерации инноваций.

Решение

Мы создаем цифровую платформу для поиска заинтересованных в реализации научных проектов в предметной области, с помощью сервиса подбора экспертов на основе ИИ, что решит проблему разобщенности экспертных сообществ, непрозрачности процесса научных исследований для внутренних и внешних заказчиков НИОКР

Командам научных проектов

- Проверка на этапе идей на предмет соответствия потребностям рынка
- Апробация идей и новых решений на рынке
- Находить заинтересованных клиентов
- Находить информацию и людей для проектов

Университетам

- Повысить коммерциализацию разработок
- Повысить эффективность вложенных средств, отслеживать метрики достижения целевых показателей, результативность команд

Бизнесу

- Находить подходящих экспертов нужных областях знаний
- Оптимизировать затраты на разработки

Грантовые фонды

- Повысить эффективность затрат

Рынок

Рынок, на котором вы работаете, его объем, рост и уровень конкуренции.

В данный момент в том или ином виде в большинстве университетов РФ продвигается система трансфера технологий. Которая подразумевает передачу технологии, интеллектуальной собственности в различном её варианте, от одного лица к другому. В данном случае - от университета к корпорации. Однако, эта система имеет ряд недостатков. Прежде всего, из-за ошибок, совершенных на первых этапах трансфера технологий, университету не удастся дойти до этапа заключения договора с корпорацией или продажи технологии.

Сервис подбора экспертов на основе ИИ исключает ошибки, связанные с человеческим фактором и облегчает все этапы прохождения от определения технологии до запуска продажи.

Аналоги: цифровые трекеры задач, платформы проектной деятельности и экспертов

Конкурентные преимущества: кастомизация под задачи научных команд, рекомендательная система на основе ИИ

Бизнес-модель

Ценностное предложение

Мы, команда Цифрового ассистента научных проектов, помогаем

1) исследователям;

-в ситуации дефицита времени на научные исследования ППС, разобщенности внутри вуза и между научными сообществами планировать работу по выполнению научных проектов, выстраивать баланс между основной и исследовательской работой;

-поддерживать внутреннюю и внешнюю коммуникацию;

-решать проблему тайм-менеджмента и поиска соисполнителей;

-посредством кастомизированного под научный проект цифрового трекера задач выполнение всех этапов научного проекта и внедрение рекомендательной системы на основе анализа данных.

2) руководителям вузов и научных организаций

- в ситуации непрозрачности процесса достижения плановых показателей

решать проблему анализа эффективности команд проектов и вложенных средств;

- решать проблему знакомства бизнеса с исследовательскими возможностями;

-посредством интеллектуального анализа цифровых следов научных команд усовершенствовать методы управления образовательным процессом с помощью технологий Big Data b Data mining.

Бизнес-модель



20.35
УНИВЕРСИТЕТ

ПЛАТФОРМА НТИ



МИНИСТЕРСТВО НАУКИ
И ВЫСШЕГО ОБРАЗОВАНИЯ
РОССИЙСКОЙ ФЕДЕРАЦИИ



интенсив
Архипелаг
2121

Ключевые партнеры - Уфимский государственный нефтяной технический университет

Ключевые виды деятельности - кастомизация планировщика задач под выполнение научного проекта, сбор, обработка, обучение и разработка рекомендательной системы для поиска экспертов, исполнителей, партнёров, заказчиков

Взаимоотношения с клиентами- реферальная программа для участников курса по разработке заявки на конкурс РНФ и участников наукоёмких стартапов, форсайтов в Уфимском государственном нефтяном техническом университете; гайды по ведению научных проектов, самоопределению уровня зрелости проекта, карта стейкхолдеров научного проекта.

Каналы сбыта - реферальная программа для участников форсайтов, курса по грантрайтингу, ППС и студентов УГНТУ, “сарафанное радио”, реклама

Клиенты - ППС и научные сотрудники, аспиранты и студенты, научное управление вуза

Издержки - разработка модуля планировщика, анализ бизнес-процессов, маркетинг

Доходы- подписка за пользование

Текущие результаты

Компетенции команды:

- методика экспертизы зрелости научных проектов и проектных команд (B2B);
- аналитика в области формирования человеческого капитала;
- обработка и анализ данных;
- модерация форсайт-сессий с участием экспертов разного уровня (B2G);
- руководство проектами и портфелем научных проектов;
- организация коммуникации между экспертами;
- организация проектной работы студентов, сообществ.

**Форсайт-школа Молодежного
технопарка УГНТУ
“Будущее – это мы”.**

**Форсайт-флот
«Рынки будущего. Кама – 2035»**

Кейсы:

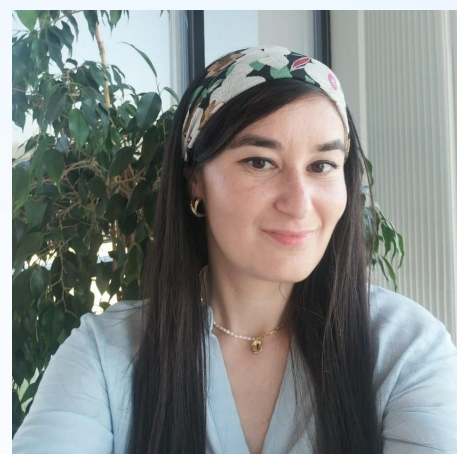
- наставничество руководителей научных проектов – молодых исследователей в разных предметных областях;
- анализ качества образовательных программ и научной среды;
- фасилитация и проведение стратегических сессий по развитию территорий с властью, бизнесом, представителями социальной сферы;
- проведение отраслевых форсайт-и стратегических сессий по индивидуальным запросам по «сарафанному радио» (B2G, B2B, B2C);
- экспертиза социальных проектов (Крауд-платформа «Сильные идеи нового времени»).

Предварительные договоренности:

- проведение серии мероприятий по акселерации научных проектов команд исследователей;
- проведение обучающих мероприятий по генерации идей для стартапов и научных проектов среди предпринимателей, ППС и студентов, экспертное сопровождение студенческих стартапов.

Команда

Ключевые члены вашей команды (СЕО, СТО и СМО), опыт и компетенции;



Дилара Ягафарова

социолог, кандидат наук

анализ данных (sql, Polyanalist
Loginom IBM SPSS Gephy)

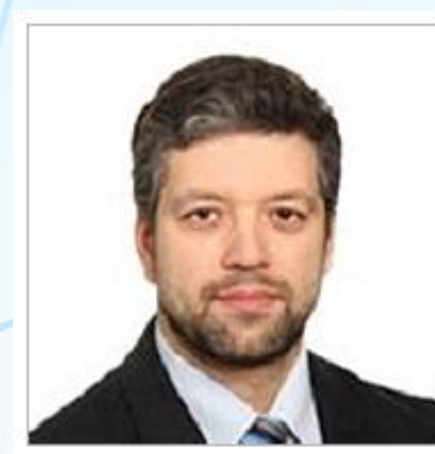
визуализация данных (Google
locker studio Yandex Datalens)



Наиля Шамсутдинова

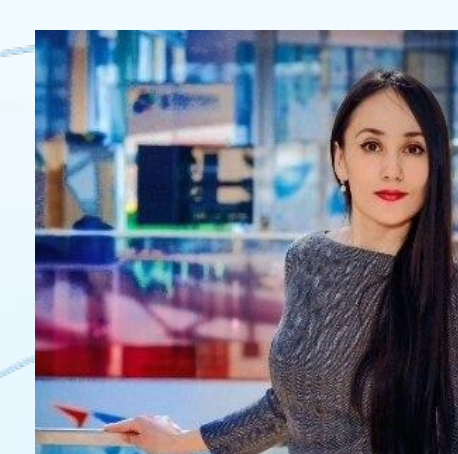
социолог, кандидат наук

модератор, трекер,
руководитель проектов



Денис Попов

кандидат наук
заведующий кафедрой
"Цифровые технологии и
моделирование" ФГБОУ ВО
«УГНТУ»
модератор, руководитель
проектов, трекер



Эльмира Ахметова

социолог, аналитик, модератор
анализ и визуализация данных

Планы развития

Планы развития, потребности и предложение для того, кому вы адресуете презентацию.

1. Кастдев среди участников курса по подготовке заявки на конкурс РФФ, ппс и студентов-участников наукоёмких стартапов.
2. Разработка дизайна интерфейса, MVP.
3. Тестирование.
4. Кастдев среди партнёров - заказчиков НИОКР.
5. Разработка фич для второй группы Ца.
6. Тестирование.
7. Апробация группами Ца, доработка.
8. Разработка методологии сбора, обработки и анализа данных.
9. Разработка модуля для сбора, обработки и анализа данных.

Запрос:

- 1) Верификация и доработка бизнес-модели.
- 2) Разработка финансовой модели
- 3) Проработка рисков.
- 4) Оценка конкурентоспособности.



ИНТЕНСИВ
**Архипелаг
2121**

АГЕНТСТВО
СТРАТЕГИЧЕСКИХ
ИНИЦИАТИВ

20.35
УНИВЕРСИТЕТ

ПЛАТФОРМА НТИ



МИНИСТЕРСТВО НАУКИ И
ВЫСШЕГО ОБРАЗОВАНИЯ
РОССИЙСКОЙ ФЕДЕРАЦИИ

Контакты

Телефон

+7 (917) 79-026-78

email

shamsutdinovank@mail.ru