

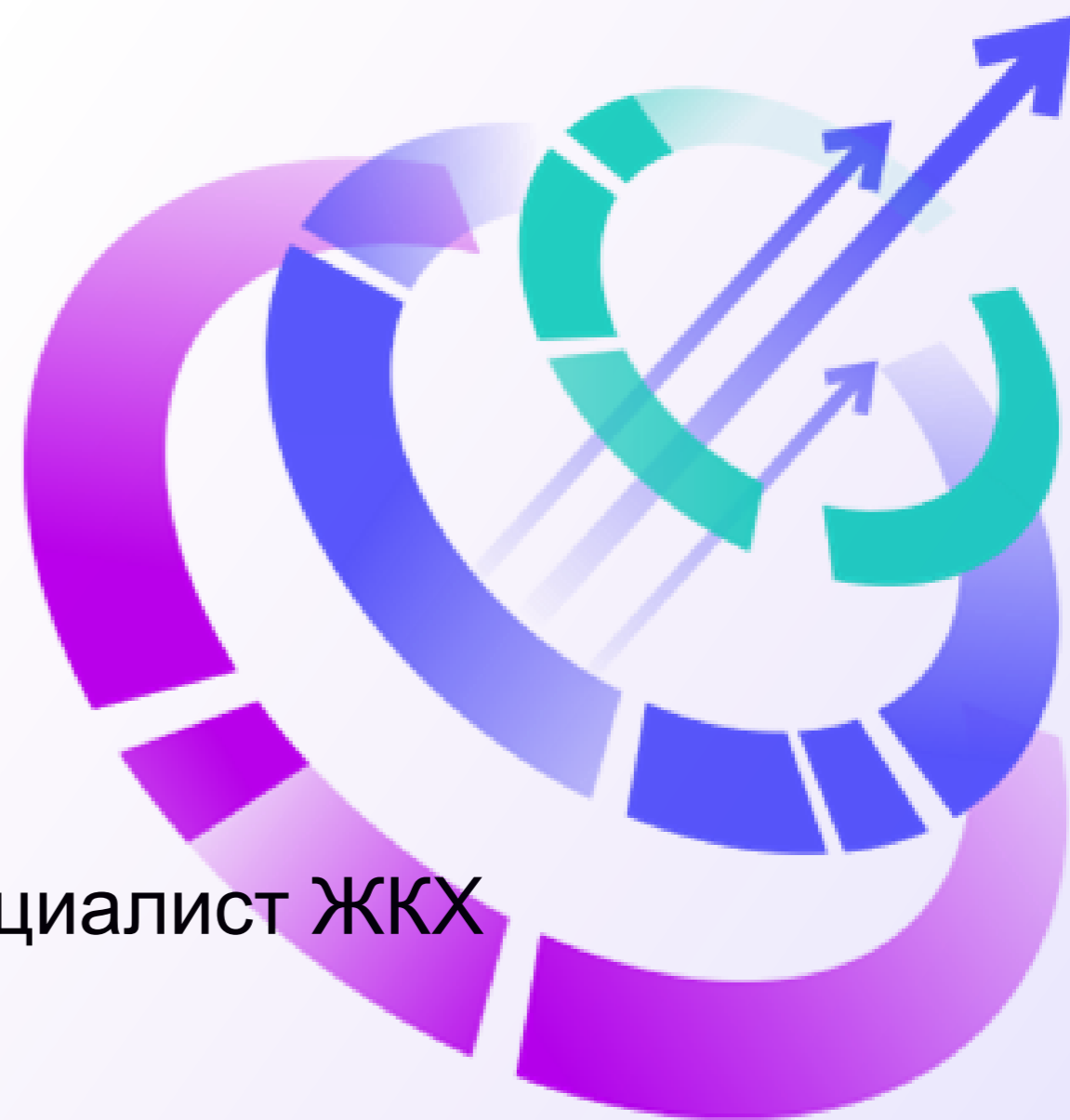
# Архипелаг 2022: #НастоящееБудущее

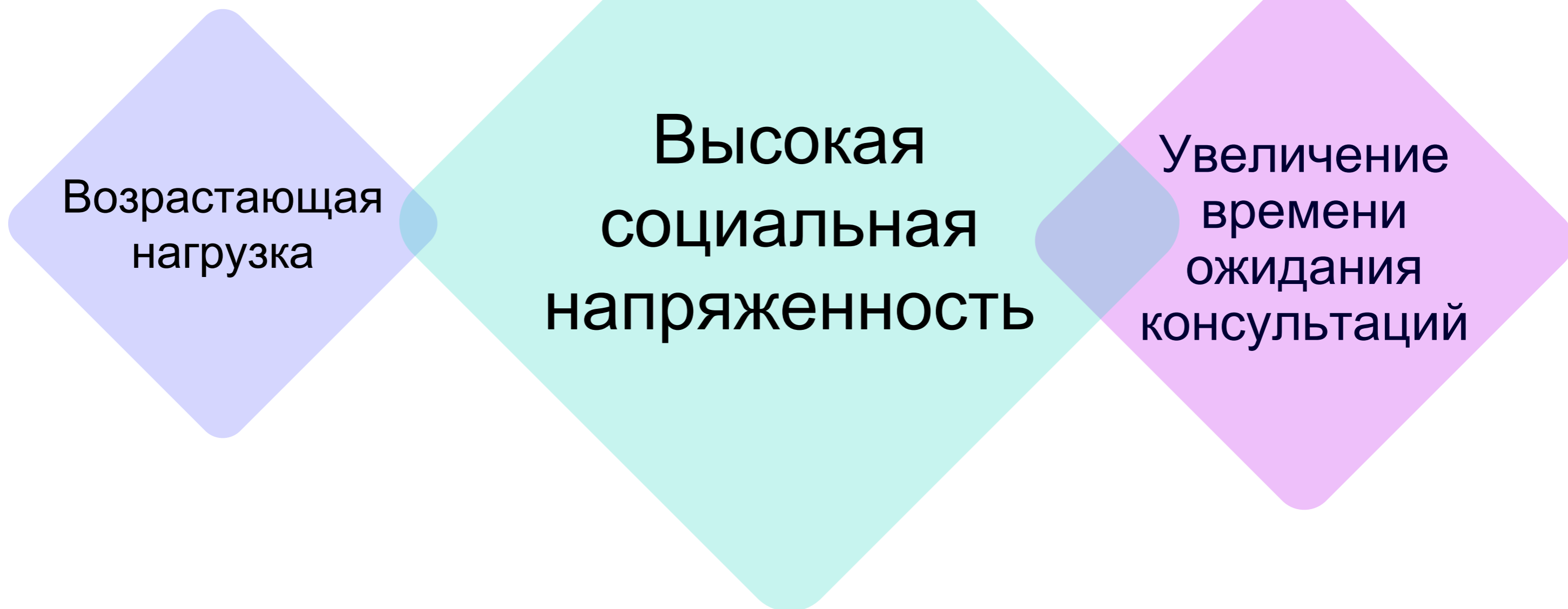
Технологии, которые работают

## Виртуальный консультант в сфере ЖКХ



Турсков Сергей  
государственный служащий, специалист ЖКХ





**Человеческие ресурсы это то, что управляет нашим бизнесом**



Применение  
алгоритмов

Мгновенная  
реакция

Единое окно

**Позабыты хлопоты,  
вкалывают роботы, а не человек...**



Продукт

АГЕНТСТВО  
СТРАТЕГИЧЕСКИХ  
ИНИЦИАТИВ

МИНИСТЕРСТВО НАУКИ  
И ВЫСШЕГО ОБРАЗОВАНИЯ  
РОССИЙСКОЙ ФЕДЕРАЦИИ

20.35

ПЛАТФОРМА НТИ

ФОНД НТИ



A2022

**Идеальный  
государственный  
сервис должен  
быть проактивным**



1

Специалисты

2

Правовые  
системы

3

Голосовые  
помощники

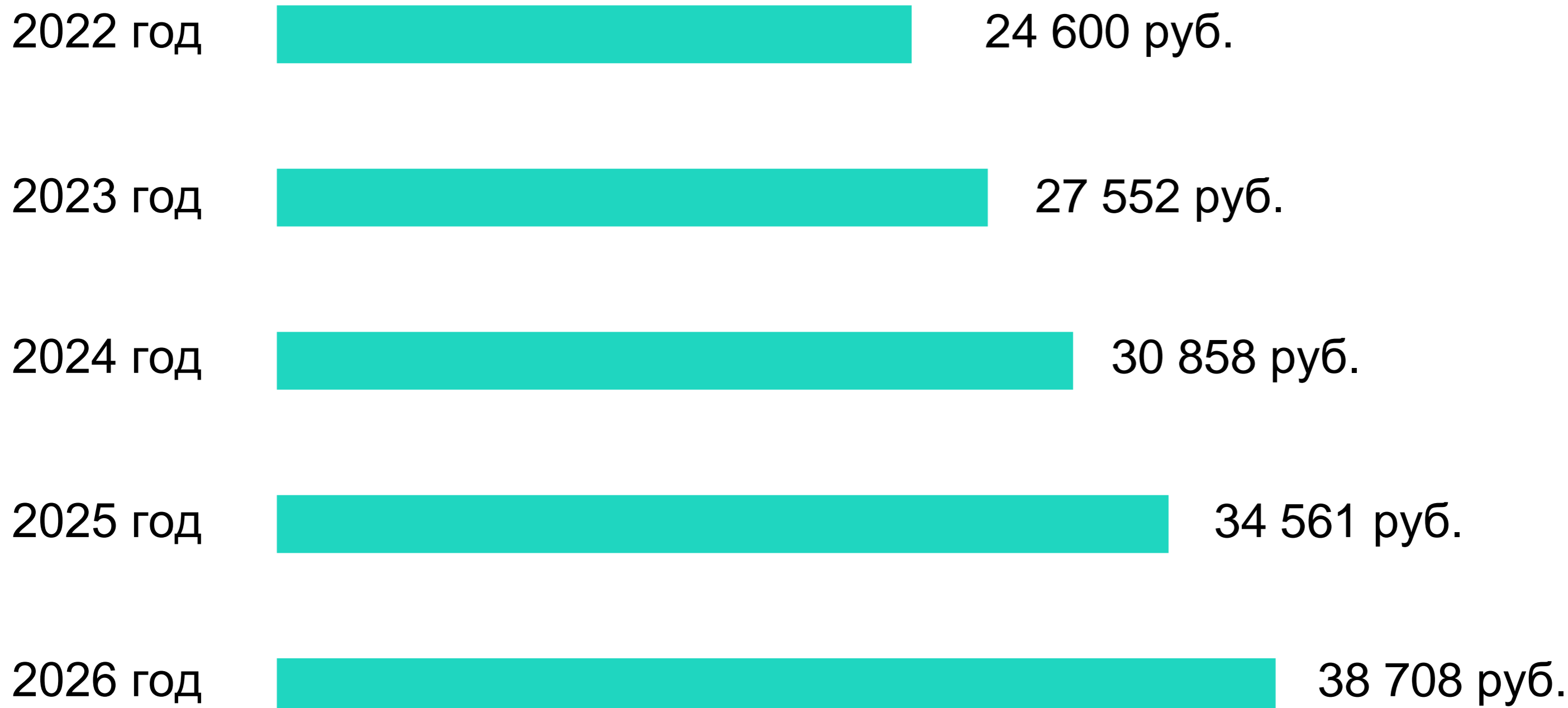
**Конкуренция обеспечивает  
наилучшие качества продуктов**



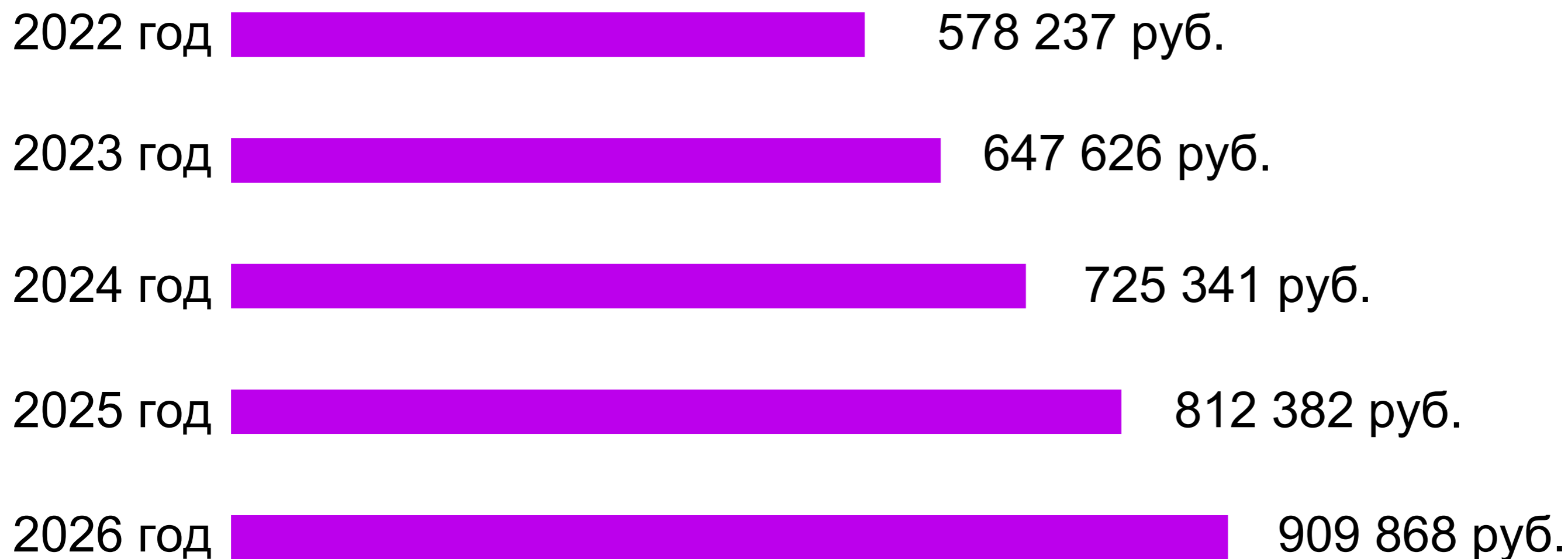
# Количество ЖКХ - консультаций в Нижегородской области



## Расходы на обслуживание оборудования в Нижегородской области



## Снижение трудозатрат на оказание консультаций в Нижегородской области





## Если мы не собираемся идти до конца, зачем мы вообще это делаем?

**15%**  
рабочего времени  
**ВЫСВОБОЖДЕНО**

**53%**  
КОЛИЧЕСТВО  
консультационных заявок  
**СНИЖЕНО**

**335**  
ВОСПОЛЬЗОВАЛИСЬ  
БОТОМ

# Любой прогресс начинается с мечты и передачи ее в массы!

## Модель

вопрос - ответ

1

2

3

4

## Масштабируемость

на всю страну

## Технологии

машинного обучения

## Интеграция

с госуслугами





## Турсков Сергей госслужащий

опыт рассмотрения обращений  
более 5 лет  
опыт программирования  
более 1 года



## Руденко Оксана госслужащий

опыт оказания консультаций  
более 5 лет  
опыт создания инфографиков  
более 5 лет



# Архипелаг 2022: #НастоящееБудущее

Технологии, которые работают

Хотите знать  
больше - пишите

## Контакты

Сайт <https://gzhi.government-nnov.ru>

Телефон +7 (920) 045-85-80

email [info@turskovsn.ru](mailto:info@turskovsn.ru)

