

РАЗРАБОТКА И ПРОИЗВОДСТВО ИПЖ

Вихляев П. Лесик О. Кульниченко Е.
ЗПМ



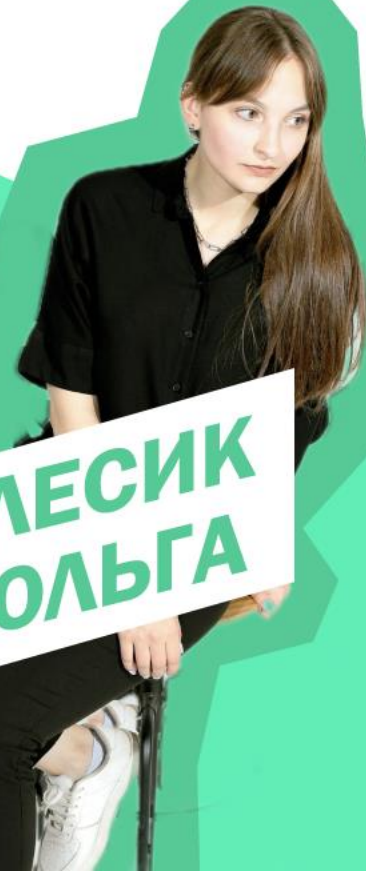
НАША КОМАНДА



**КУЛЬНИЧЕНКО
ЕЛИЗАВЕТА**



**ВИХЛЯЕВ
ПАВЕЛ**



**ЛЕСИК
ОЛЬГА**

1

Доступность

2

Удобство

3

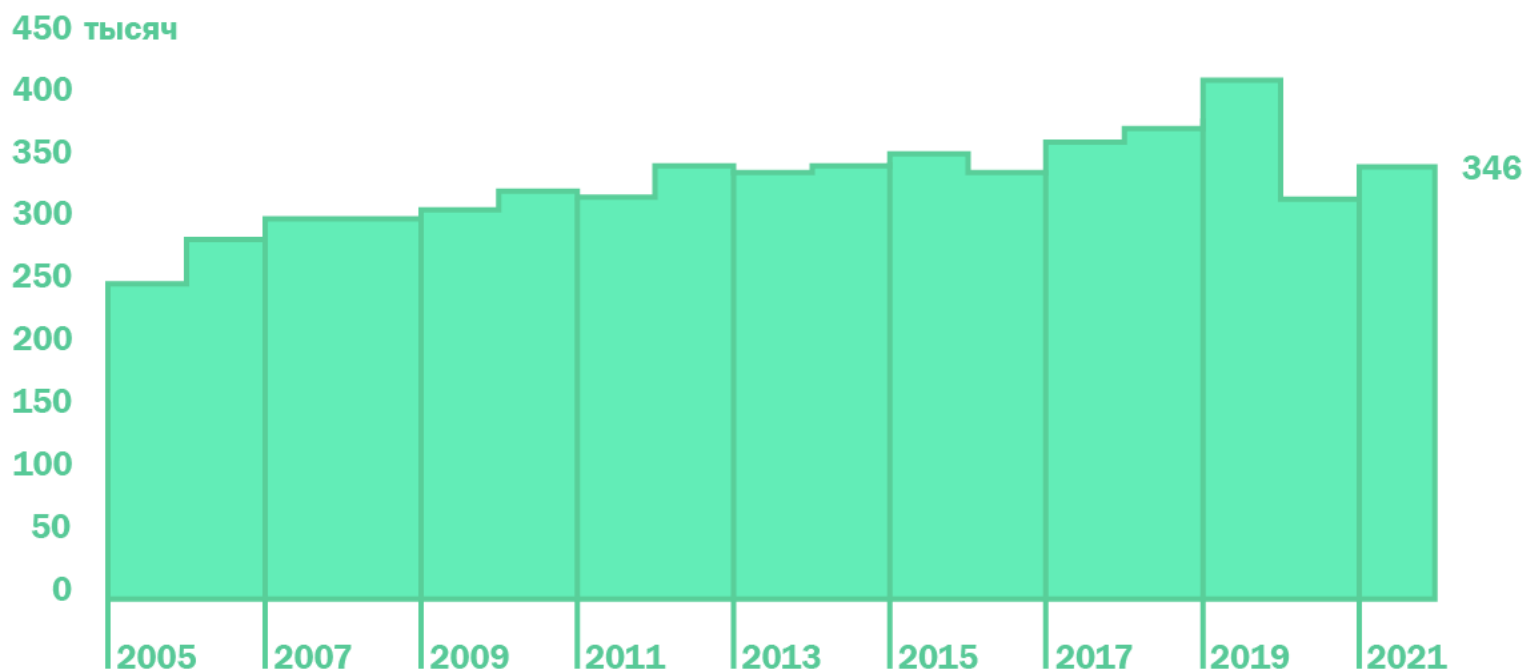
Импортозамещение

КОНЦЕПЦИЯ ПРОЕКТА



АКТУАЛЬНОСТЬ ПРОЕКТА

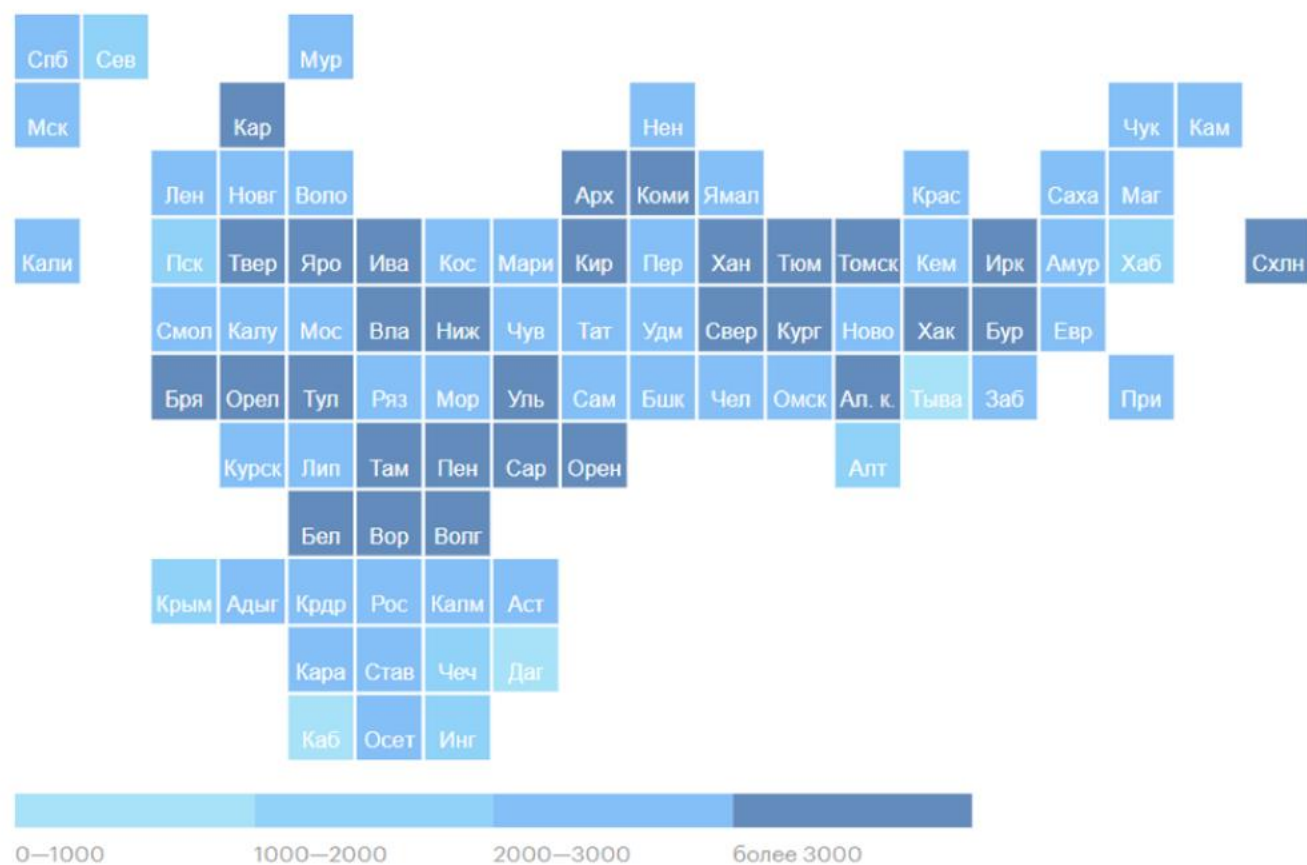
Количество выявляемых больных диабетом в России



Симптомы заболевания — частое мочеотделение, сильная жажда, усталость и потеря веса. Такой диабет развивается, как правило, в молодом возрасте и без видимых причин. Считается, что он возникает из-за сбоя в работе иммунной системы, при котором клетки иммунитета по ошибке уничтожают клетки поджелудочной железы. Диабет первого типа диагностирован во всем мире у 5% людей, которые болеют диабетом.

АКТУАЛЬНОСТЬ ПРОЕКТА

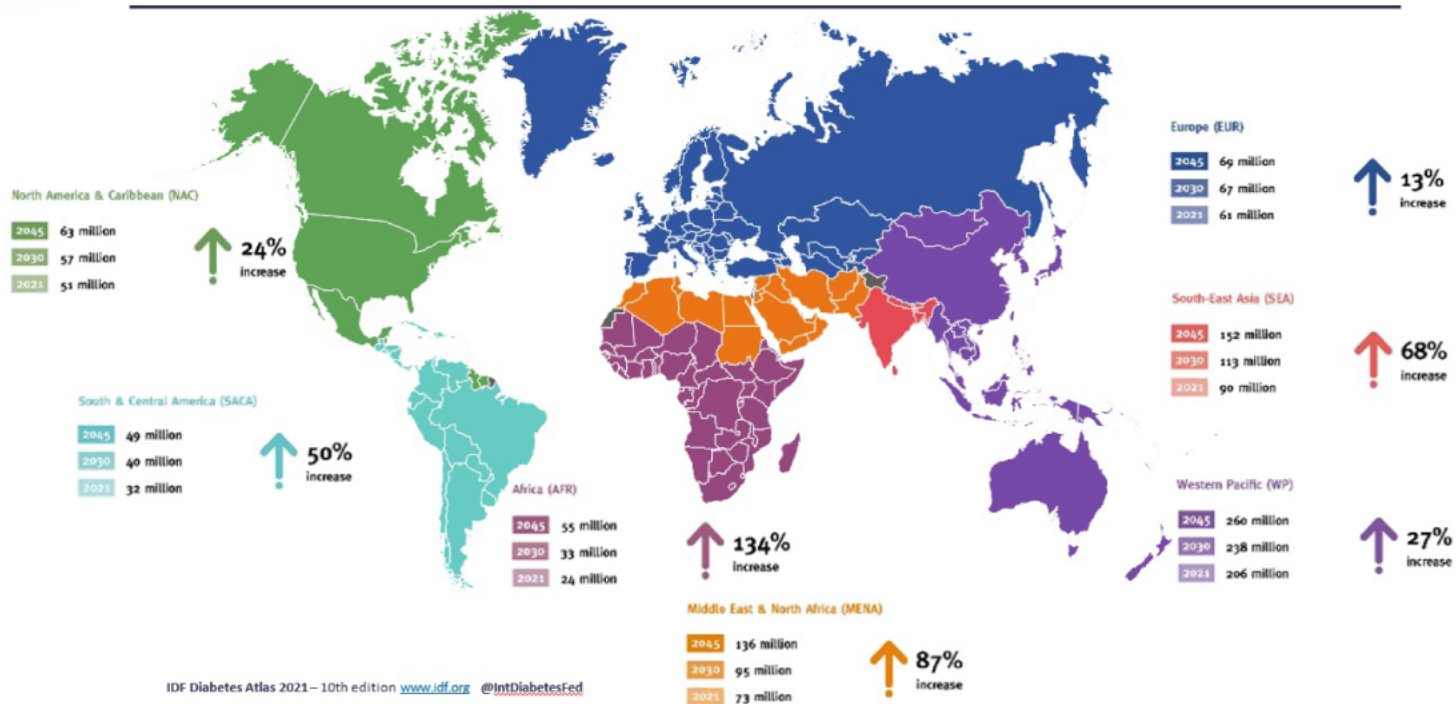
Если верить исследованию ученых Мичиганского университета, за последние 10 лет число людей с диагнозом «сахарный диабет» выросло в четыре раза. При этом диабет, долгое время считавшийся болезнью богатых, стал сильнее распространяться в странах со средними и низкими доходами. Если 15 лет назад там проживало 76% всех людей с диабетом, то теперь уже 82%



АКТУАЛЬНОСТЬ ПРОЕКТА



Number of people with diabetes
Aged 20–79 years by IDF region



С момента публикации предыдущего атласа в 2019 г. отмечается отрицательная динамика большинства параметров. Так общая заболеваемость выросла на 73,6 миллиона, число недиагностированных случаев – на 7,8 миллиона, количество смертей, связанных с диабетом – на 2,5 миллиона, а расходы увеличились на 206 миллиардов долларов США.

АНАЛИЗ КОНКУРЕНТНОЙ СРЕДЫ



Medtronic

When Life Depends on Medical Technology



Insulet[™]



Roche

