



Технологии здоровой жизни

2.0



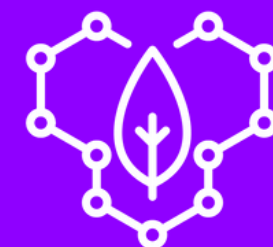
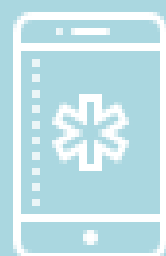
Твоё ПП:

Пищевой Агрегатор



20.35

НАЦИОНАЛЬНАЯ
ТЕХНОЛОГИЧЕСКАЯ
ИНИЦИАТИВА



АКСЕЛЕРАТОР ГУУ



ТВОЁ ПП

Университет ГУУ

Группа: М_MBT_3

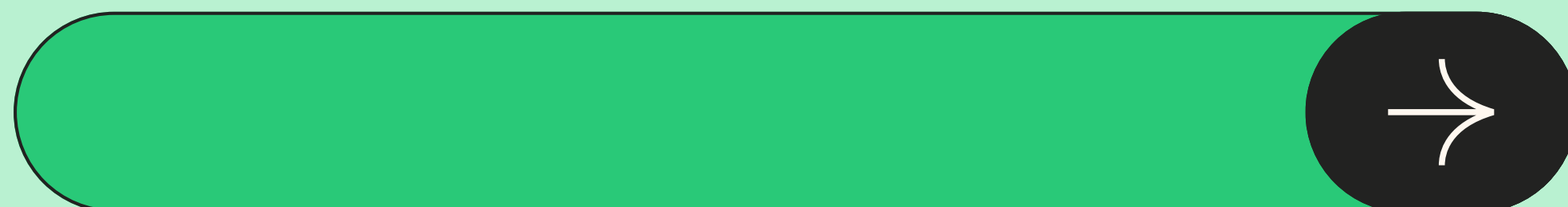
Магистранты:

Анварова Жамиля

Елшибекова Куралай

Исалиева Сауле

Мухортова Екатерина



ТВОЁ ПП

ПИЩЕВОЙ

АГРЕГАТОР

КАКИЕ ПРОБЛЕМЫ РЕШАЕТ ТВОЁ ПП?

ОТСУТСТВИЕ ДОВЕРИЯ:
ВНЕ ДОМА НЕ ВСЕГДА МОЖНО
ПРОВЕРИТЬ КАЧЕСТВО
ПРОДУКТОВ И ТЕХНОЛОГИЮ
ПРИГОТОВЛЕНИЯ

НЕЗНАНИЕ ТОГО, ЧТО
ГОТОВИТЬ И КАК
РАЗНООБРАЗИТЬ СВОЙ
БУДНИЧНЫЙ РАЦИОН

НЕСФОРМИРОВАННАЯ
ПОКУПАТЕЛЬСКАЯ
СПОСОБНОСТЬ: ПП-НАБОРЫ
СТОЯТ ДОРОГО

НЕХВАТКА ПИЩЕВОЙ
ГРАМОТНОСТИ: НЕТ
ПОНИМАНИЯ ПРАВИЛЬНОГО
СОЧЕТАНИЯ ПРОДУКТОВ

НЕУМЕНИЕ ВЫСТРАИВАТЬ
ПРАВИЛЬНЫЕ ПРИВЫЧКИ
ПИТАНИЯ



ТВОЁ ПП



Приложение на телефон, которое позволяет выстроить рацион правильного питания для человека и его семьи на любой срок и любой бюджет.

АНКЕТА

- Возраст, пол
- Вредные привычки питания
- Проблемы со здоровьем
- Основные анализы по дефицитам (если надо)
- Уровень давления и сахара крови
- Кол-во приёмов пищи за день
- Члены семьи (дети, жена / муж)
- Основной запрос, который должно закрыть приложение
 - Бюджет, выделяемый на продуктовую корзину в неделю / месяц.

МЕНЮ

Меню на день / неделю / месяц (по запросу клиента), составленное согласно критериям, указанным в анкете. Подробный рецепт в каждом пункте.

КОЛ-ВО СЪЕДЕННЫХ КАЛОРИЙ И ПОЛЕЗНЫХ ЭЛЕМЕНТОВ

ЕЖЕДНЕВНЫЕ РЕКОМЕНДАЦИИ

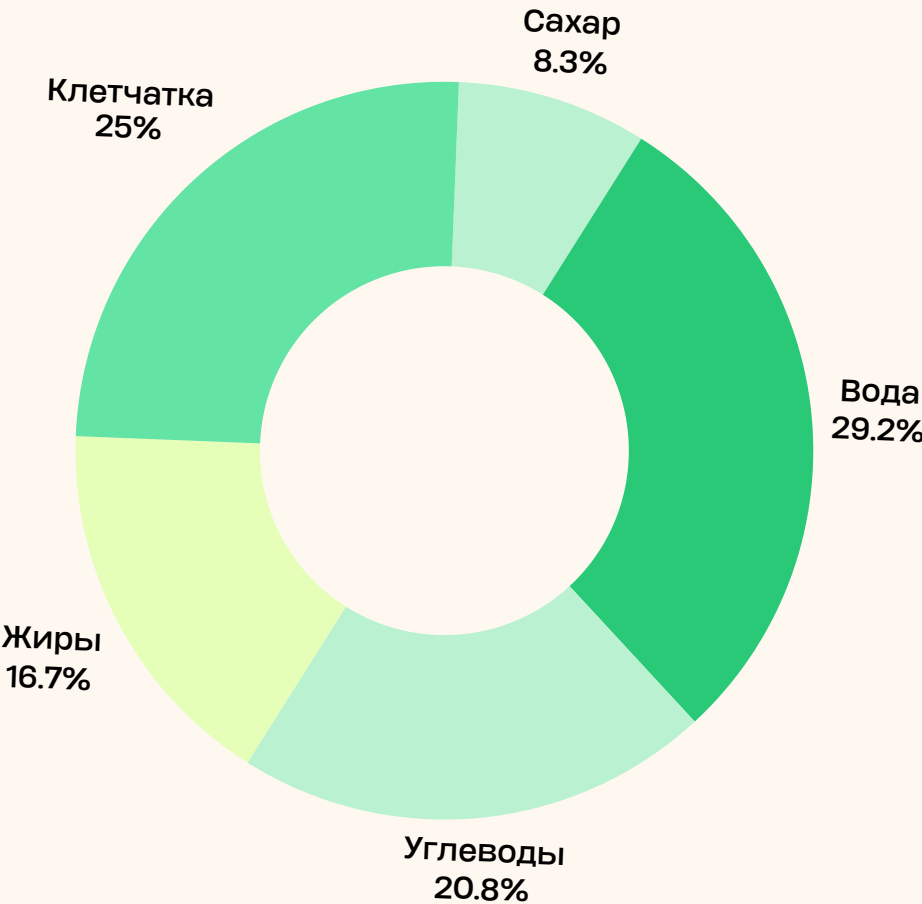
Искусственный интеллект, объединенный с приложением, выдает ежедневные индивидуальные рекомендации на основе личных данных.



Постарайтесь сегодня перекусывать грецким орехом.

ПРОДУКТОВАЯ КОРЗИНА

Это список продуктов, необходимых для приготовления составленного меню. ИИ подстраивается под бюджет клиента и старается советовать альтернативные продукты, если есть необходимость в экономии.



ТВОЁ ПП

ВИЗУАЛИЗАЦИЯ



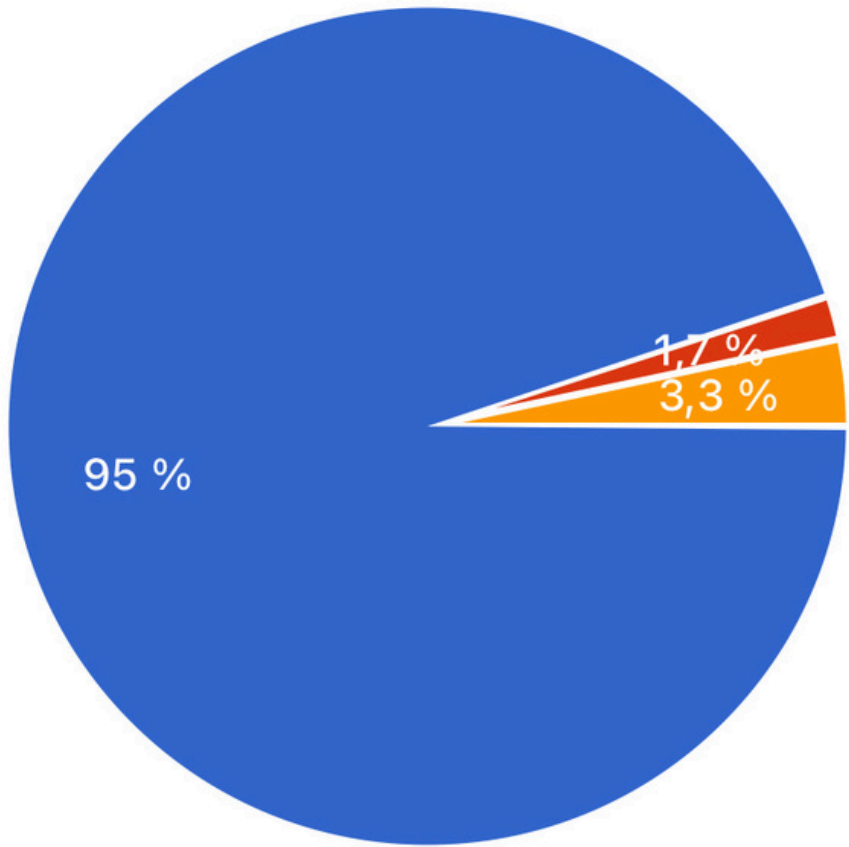
ТВОЁ ПП

Хотели ли бы вы привить себе привычку полезно питаться?

60 ответов



- Да / во...
- Нет / с...
- Затруд..



ЦЕЛЕВАЯ АУДИТОРИЯ

60 опрошенных
Большая часть опрошенных – женщины от 50 лет, осведомленных о ПП. Основная информация о ПП приходит из соц.сетей и мессенджеров. Опрошенные уже сталкивались со специалистами по ПП, покупали курсы, но им хотелось бы иметь помощника на постоянной основе.

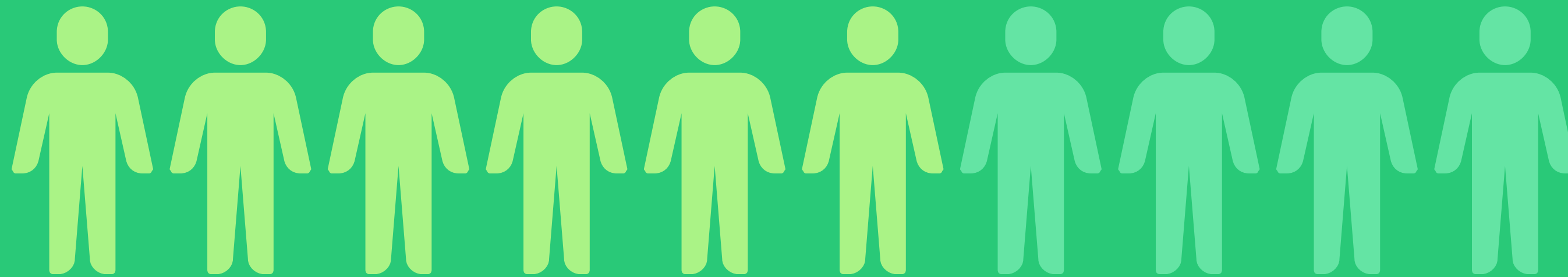
Топ-3 основных проблем: лишний вес, отсутствие полезных привычек питания, нехватка времени на готовку.



Женщина, 51 год, хотела бы полезно питаться. Она проходила курсы ПП, но не получила должного результата по внедрению ПП привычек в жизнь. Ей хотелось бы иметь подобное приложение, чтобы питаться полезно на постоянной основе, сохраняя свое здоровье и здоровье своей семьи. Её ориентировочный бюджет на приложение – до 5.000 тг./мес.

ТВОЁ ПП

РЫНОК



Население РК – 19,1 млн.чел.

100%

Страдают ожирением – 3,82 млн.чел.

20%

ЦА – 191 тыс.чел.

5%

Согласно данным
Национального
центра
общественного
здравоохранения
Министерства
здравоохранения
Республики
Казахстан, более
20% казахстанцев
страдают
ожирением.

ТВОЁ ПП

Анализ конкурентов



	Учет результатов анализов (дефицит\избыток) витаминов	Набор продуктовой корзины в зависимости от платежеспособности пользователя	Чат с ИИ (виртуальный диетолог)	Список необходимых продуктов на неделю	Дополнительные цели (жить дольше, чувствовать себя энергичным, создать более здоровые привычки, оптимизировать спортивные достижения и др.)
Твоё ПП: Пищевой агрегатор	+	+	+	+	+
Счётчик Калорий: DietAI	—	—	+ Премиум подписка	—	—
Lifesum: счетчик калорий	—	—	—	—	—
YAZIO: Счетчик калорий и диета	—	—	—	—	—
Счетчик калорий диета 10Levels	—	+ Бюджет на продукты	—	—	—
Foodvisor: Питание и диета	—	—	—	Платная + подписка	Причины + похудеть

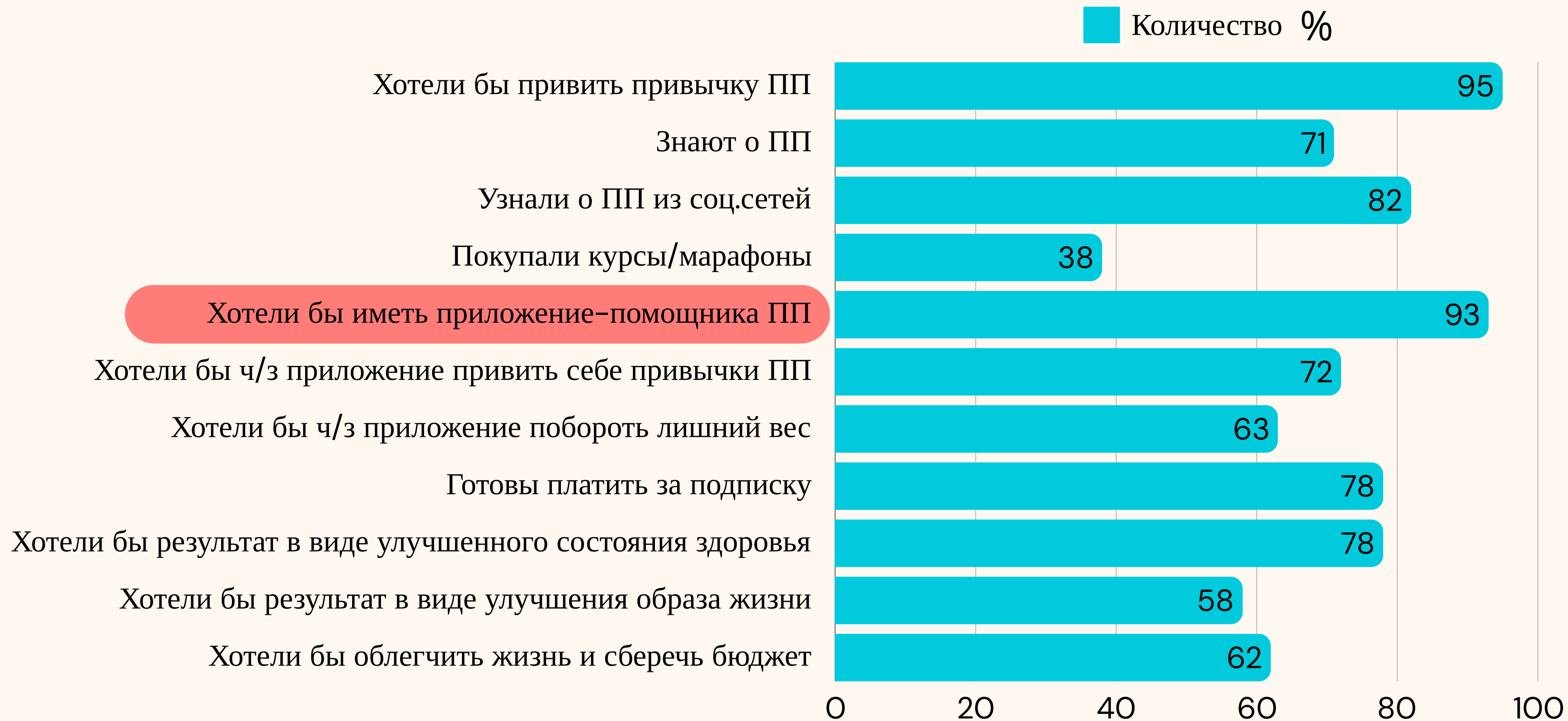
<div>1. ТОП-3 ПРОБЛЕМ, КОТОРЫЕ РЕШАЕТ ПРОЕКТ:</div> <div>1. НЕХВАТКА ПИЩЕВОЙ ГРАМОТНОСТИ</div> <div>2. НЕСФОРМИРОВАННАЯ ПОКУПАТЕЛЬСКАЯ СПОСОБНОСТЬ</div> <div>3. ОТСУТСТВИЕ ДОВЕРИТЕЛЬНОГО ОТНОШЕНИЯ</div>	<div>2. РЕШЕНИЕ</div> <div>СОЗДАНИЕ МОБИЛЬНОГО ПРИЛОЖЕНИЯ «ТВОЕ ПП: ПИЩЕВОЙ АГРЕГАТОР» ПО ПРАВИЛЬНОМУ ПИТАНИЮ С ПРИМЕНЕНИЕМ ИСКУССТВЕННОГО ИНТЕЛЛЕКТА</div>	<div>4. УНИКАЛЬНАЯ ЦЕННОСТЬ</div> <div>“ТВОЁ ПП,, ПОМОЖЕТ ПОДОБРАТЬ РАЦИОН ПРАВИЛЬНОГО ПИТАНИЯ НА ОСНОВЕ ЛИЧНЫХ ЗАПРОСОВ КАЖДОГО ПОЛЬЗОВАТЕЛЯ С УЧЁТОМ ИНДИВИДУАЛЬНЫХ ПОКАЗАТЕЛЕЙ ЗДОРОВЬЯ БЕЗ БОЛЬШИХ ЗАТРАТ НА ПРОДУКТЫ.</div>	<div>5. СКРЫТОЕ ПРЕИМУЩЕСТВО</div> <div>ИСКУССТВЕННЫЙ ИНТЕЛЛЕКТ, КОТОРЫЙ НЕ ТОЛЬКО СОСТАВИТ РАЦИОН НА ЛЮБОЙ СРОК, НО И СОБЕРЁТ ПРОДУКТОВУЮ КОРЗИНУ НА НЕОБХОДИМУЮ СУММУ (ЛОКАЦИЯ СУПЕРМАРКЕТА ЛИБО ОРГАНИЗАЦИЯ ДОСТАВКИ ПРИЛАГАЮТСЯ)</div>	<div>3. СЕГМЕНТЫ ПОТРЕБИТЕЛЕЙ</div> <div>· ЛЮДИ С ПРОБЛЕМАМИ СО ЗДОРОВЬЕМ, ТРЕБУЮЩИМИ ВВЕДЕНИЕ ПП (ДИАБЕТ, ЯЗВА, ПРОБЛЕМЫ ЖКТ И Т.Д.)</div> <div>· СПОРТСМЕНЫ, ПРОХОДЯЩИЕ ФИЗ.ПОДГОТОВКУ</div> <div>· ЛЮДИ, СТРАДАЮЩИЕ ДЕФИЦИТАМИ ПИТАТЕЛЬНЫХ КОМПОНЕНТОВ</div> <div>· ПОСЛЕОПЕРАЦИОННЫЕ БОЛЬНЫЕ</div> <div>· ЖЕНЩИНЫ, ЖЕЛАЮЩИЕ ПОХУДЕТЬ К КАКОМУ-ТО СОБЫТИЮ.</div>
	<div>7. КЛЮЧЕВЫЕ МЕТРИКИ</div> <div>· СФОРМИРОВАННАЯ ПИЩЕВАЯ ГРАМОТНОСТЬ (КОНТРОЛИРУЕМЫЙ ВЕС И ДЕФИЦИТЫ)</div> <div>· СОСТАВЛЕНИЕ ПП-КОРЗИНЫ В СООТВЕТСТВИИ СО СВОИМИ ДОХОДАМИ</div> <div>· ДОВЕРИТЕЛЬНОЕ ОТНОШЕНИЕ К ПРЕДОСТАВЛЯЕМОЙ УСЛУГЕ (ЗДОРОВОЕ ПИТАНИЕ ДЛЯ ВСЕЙ СЕМЬИ)</div>		<div>6. КАНАЛЫ</div> <div>СОЦИАЛЬНЫЕ СЕТИ, ТАРГЕТИРОВАННАЯ РЕКЛАМА, СОТРУДНИЧЕСТВО С ИНФЛЮЕНСЕРАМИ, ПРОВЕДЕНИЕ ОНЛАЙН-МАРАФОНОВ ПП.</div>	
<div>8. СТРУКТУРА ИЗДЕРЖЕК:</div> <div>ОБЩИЕ ЕЖЕМЕСЯЧНЫЕ ИЗДЕРЖКИ СОСТАВЛЯЮТ 3,300,000 ТГ, ВКЛЮЧАЯ:</div> <div>· РАЗРАБОТКА КОНТЕНТА: 500,000 ТГ</div> <div>· ЗАРПЛАТА СОТРУДНИКОВ: 1,500,000 ТГ</div> <div>· РЕКЛАМА И ПРОДВИЖЕНИЕ: 1,000,000 ТГ</div> <div>· ОПЕРАЦИОННЫЕ РАСХОДЫ: 300,000 ТГ</div>			<div>9. ПОТОКИ ПРИБЫЛИ</div> <div>ПОТОКИ ПРИБЫЛИ:</div> <div>· ДОХОД ОТ БАЗОВОЙ ПОДПИСКИ: 132,363,000 ТГ</div> <div>· ДОХОД ОТ ПРЕМИУМ-ПОДПИСКИ: 223,470,000 ТГ</div> <div>· ОБЩИЙ ЕЖЕМЕСЯЧНЫЙ ДОХОД: 355,833,000 ТГ</div> <div>· ЕЖЕМЕСЯЧНАЯ ПРИБЫЛЬ (ПОСЛЕ ВЫЧЕТА ИЗДЕРЖЕК): 336,033,000 ТГ</div>	

ФИНАНСОВЫЕ РАСЧЕТЫ (1 RUB = 5.09 KZT)

На момент 9.12.2024 г.

Начальные инвестиции – 9.300.000 ТГ.	Ежемесячные расходы – 3.300.000 ТГ.	Источники дохода
– Разработка мобильного приложения (дизайн, функционал, тестирование) – 7 000 000 ТГ	– Разработка контента (рецепты, диетологи, видеоуроки) – 500 000 ТГ.	Подписка пользователей – 990 ТГ./мес.
	– Зарплата сотрудников (разработчики, маркетологи, менеджеры) – 1 500 000 ТГ.	Премиум подписка – 3900 тг./мес
– Маркетинг и реклама – 1 500 000 ТГ	– Реклама и продвижение – 1 000 000 ТГ.	Реклама на платформе – от. 500.000 ТГ./мес.
– Аренда офиса, оборудование и прочее – 500 000 ТГ. – Юридические расходы (регистрация, лицензии): 300 000 ТГ.	– Операционные расходы (сервера, хостинг, поддержка пользователей) – 300 000 ТГ.	Сотрудничество с др.приложениями, серверами доставки, магазинами. Консультации специалистов – от 1.000.000 тг./мес.

Текущие результаты: опрос (60 чел.)



ТВОЁ ПП

ПЛАН ДАЛЬНЕЙШЕГО РАЗВИТИЯ СТАРТАП-ПРОЕКТА 6-12 мес.



Интеграция с медицинскими центрами для учёта анализов пользователя

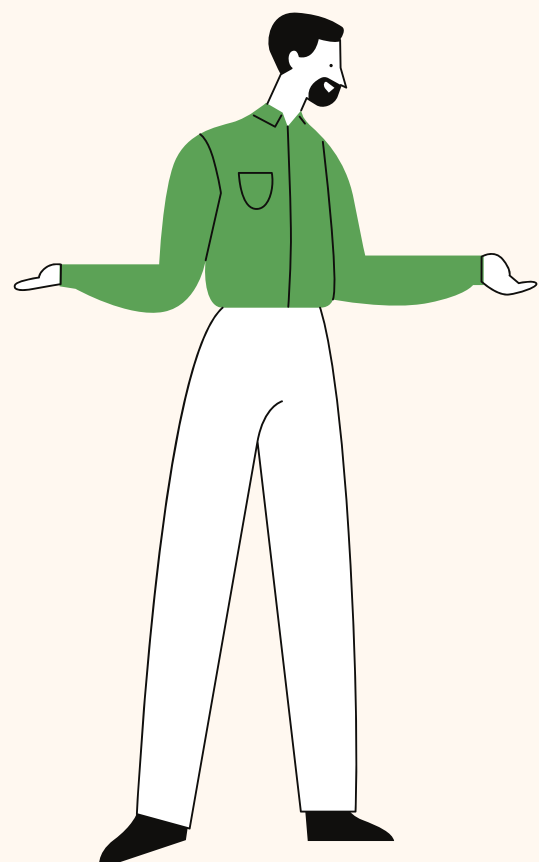
Масштабирование бизнеса за пределы Казахстана

Разработка новых функций, включая интеграцию с носимыми устройствами (умные часы, фитнес-трекеры).

Доработка функционала приложения на основе пользовательского опыта

Привлечение инвесторов для расширения маркетинговой кампании.

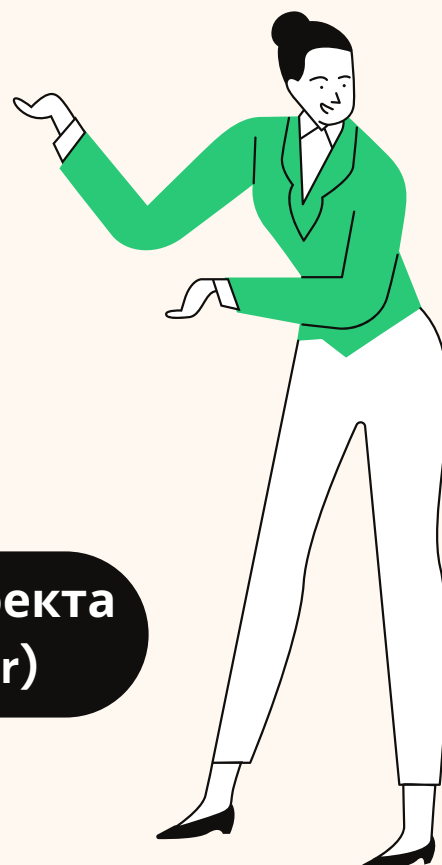
ТВОЁ ПП Команда



Ген.директор (CEO)



Маркетолог

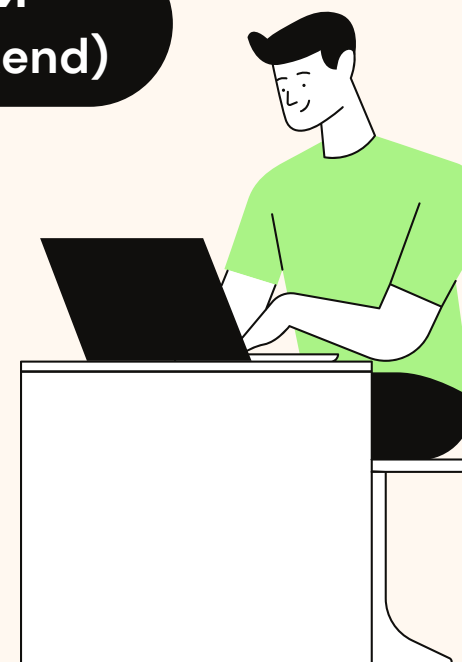


Руководитель проекта
(Project Manager)

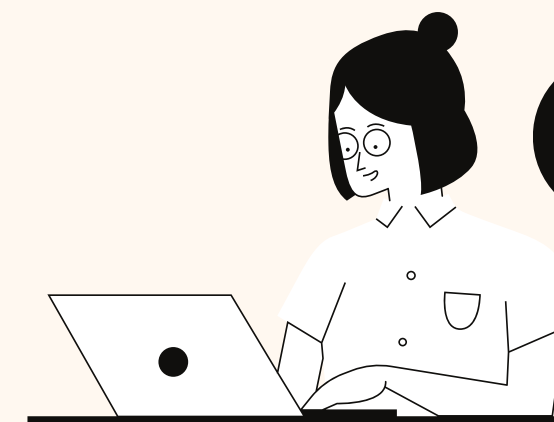
Разработчики
(Frontend и Backend)



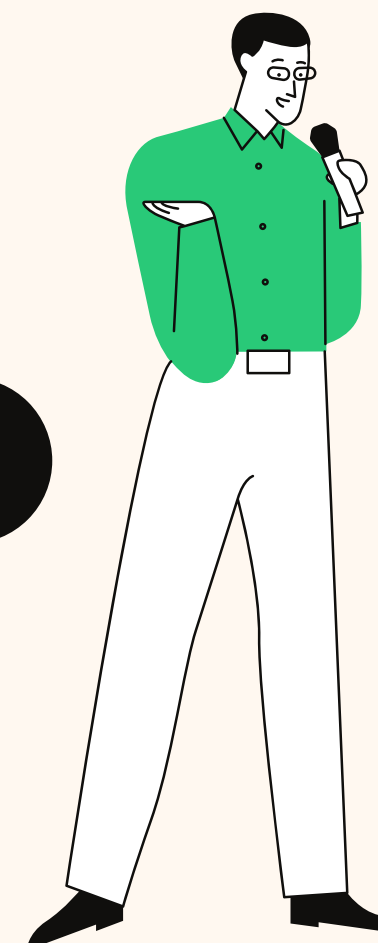
UX/UI-дизайнер



Контент-менеджер



Диетолог-нутрициолог



Специалист по
поддержке клиентов



ТВОЁ ПП

Команда стартапа



**«ГОСУДАРСТВЕННЫЙ УНИВЕРСИТЕТ
УПРАВЛЕНИЯ»**

**Образовательная программа: Маркетинг
высоких технологий**

Обучающиеся магистранты:

Анварова Жамиля - лидер команды

Елшибекова Куралай - инициатор,
специалист

Исалиева Сауле - методист, экономист

Мухортова Екатерина - аналитик

Контактная информация:

Почта: zh.anvarova@yandex.kz



ДЕЛАТЬ
ВМЕСТЕ
НОВОЕ

