

Тома

# AI-ассистент Тома

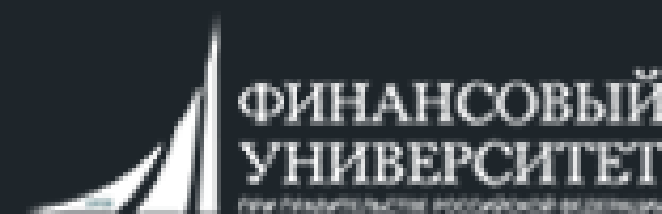
ассистент, который способен транскрибировать и выделять самую важную информацию из любого источника

Салют! Я Тома -  
твой личный спаситель времени!

О чем видео?

О чем PDF?

О чем голосовое сообщение?



## Тема

более

# 70%

людей испытывают стресс и чувство перегрузки информацией

→ приводит к снижению производительности и эффективности работы

в среднем

# 13 часов

в неделю

каждый человек тратит на чтение и ответы на электронную почту

исследование McKinsey Global Institute

более

# 80%

информации, которую мы получаем, не имеет прямого отношения к нашей работе или задачам

→ приводит к отвлечениям и потере времени

В мире информационного потока и вечных дедлайнов, успех зависит от умения **сфокусироваться на наиболее значимой информации.**

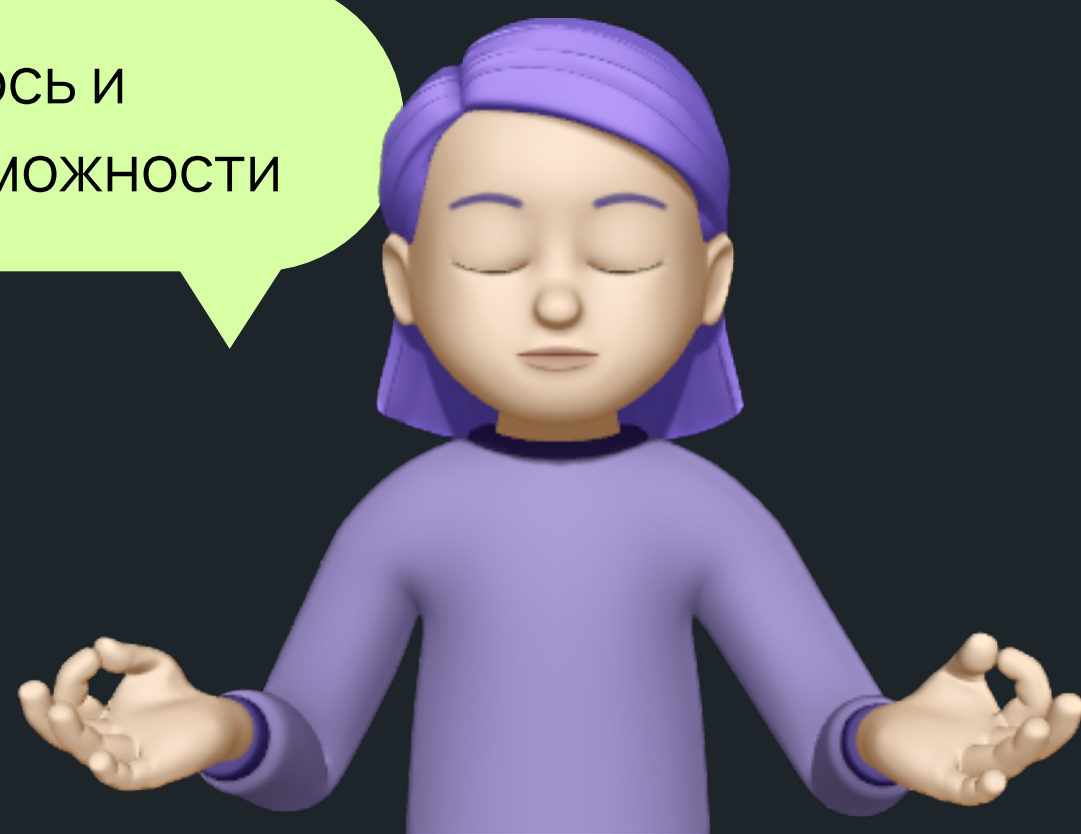


## Тома

Мы разработали AI-ассистента Тома, которая способна транскрибировать и выделять **самую важную информацию из любого источника.**

С ее помощью вы сможете быстро обрабатывать тексты, видео и аудиосообщения, **получая краткое изложение и таймкоды.**

Я постоянно обучаюсь и расширяю свои возможности



Голосовое сообщение

Фотодокумент

ZOOM

PDF

Youtube видео

DOCX

Видео на английском

Любое видео  
с вашего локального диска

Google Meets

# Как работает?

1. Зайди в Telegram-бот

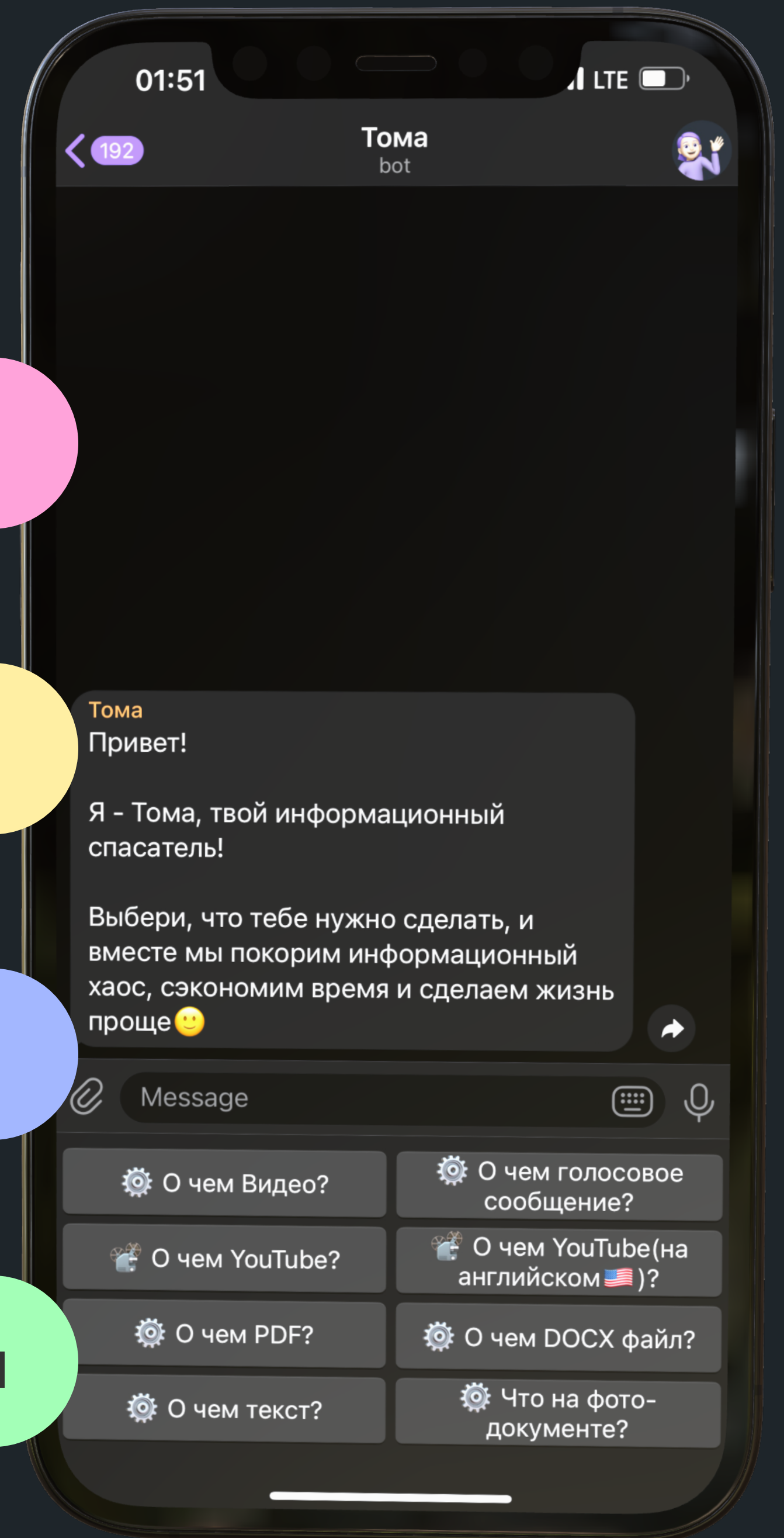


Вот QR на бот

2. Выбери, что нужно сделать

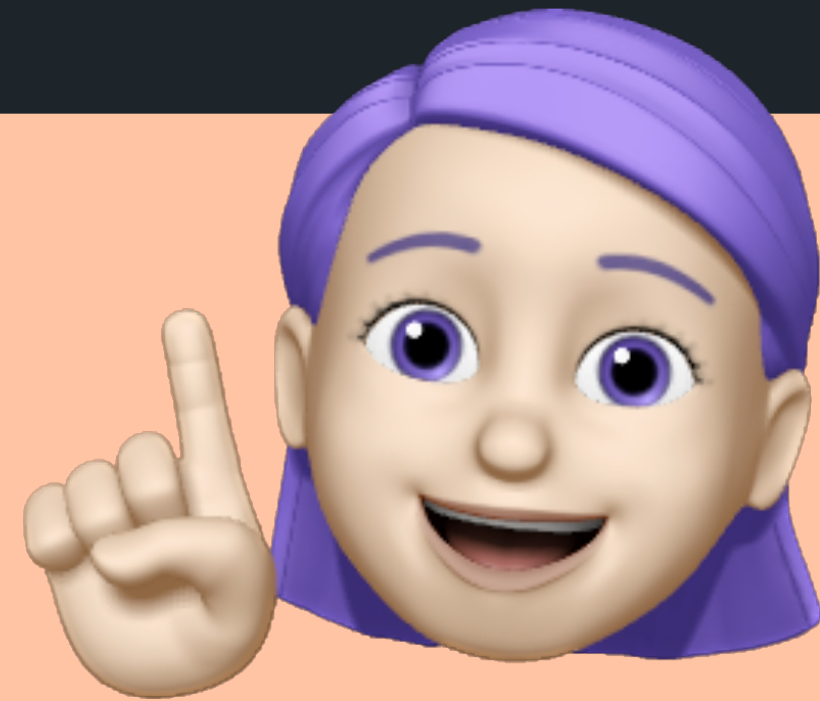
3. Загрузи файл

4. Получи результаты обработки



# Как работает?

Тома



## Внутренняя коммуникация и совещания:

Тома транскрибирует и создает саммари встреч, что позволяет сотрудникам банка сохранять записи важных совещаний и быстро получать доступ к необходимым моментам даже после встречи.

Упрощает повторное обращение к обсуждаемым темам, повышает понимание и согласованность между командами.



## Взаимодействие с клиентами:

Тома может быть интегрирована в процессы обслуживания клиентов, особенно при видеоконференц-звонках или обращениях через онлайн-платформы банка.

Транскрипция и создание саммари в режиме реального времени позволяют сотрудникам банка быстро получать доступ к существенной информации, что способствует более эффективному и персонализированному обслуживанию

клиентов.



## Обучение сотрудников:

Тома составляет список вопросов на основе обучающего текста.

Пользователи могут лучше усвоить и запомнить ключевые моменты и концепции, повышая свою экспертизу и уверенность в изучаемой области.

# Что дальше?

оценка  
навыков



определение  
целей и предпочтений



построение  
стратегии



обучение



# Бизнес-модель

## B2C

Free Trial + Подписка от 20\$

## B2B

Индивидуальный план

# Unit-экономика

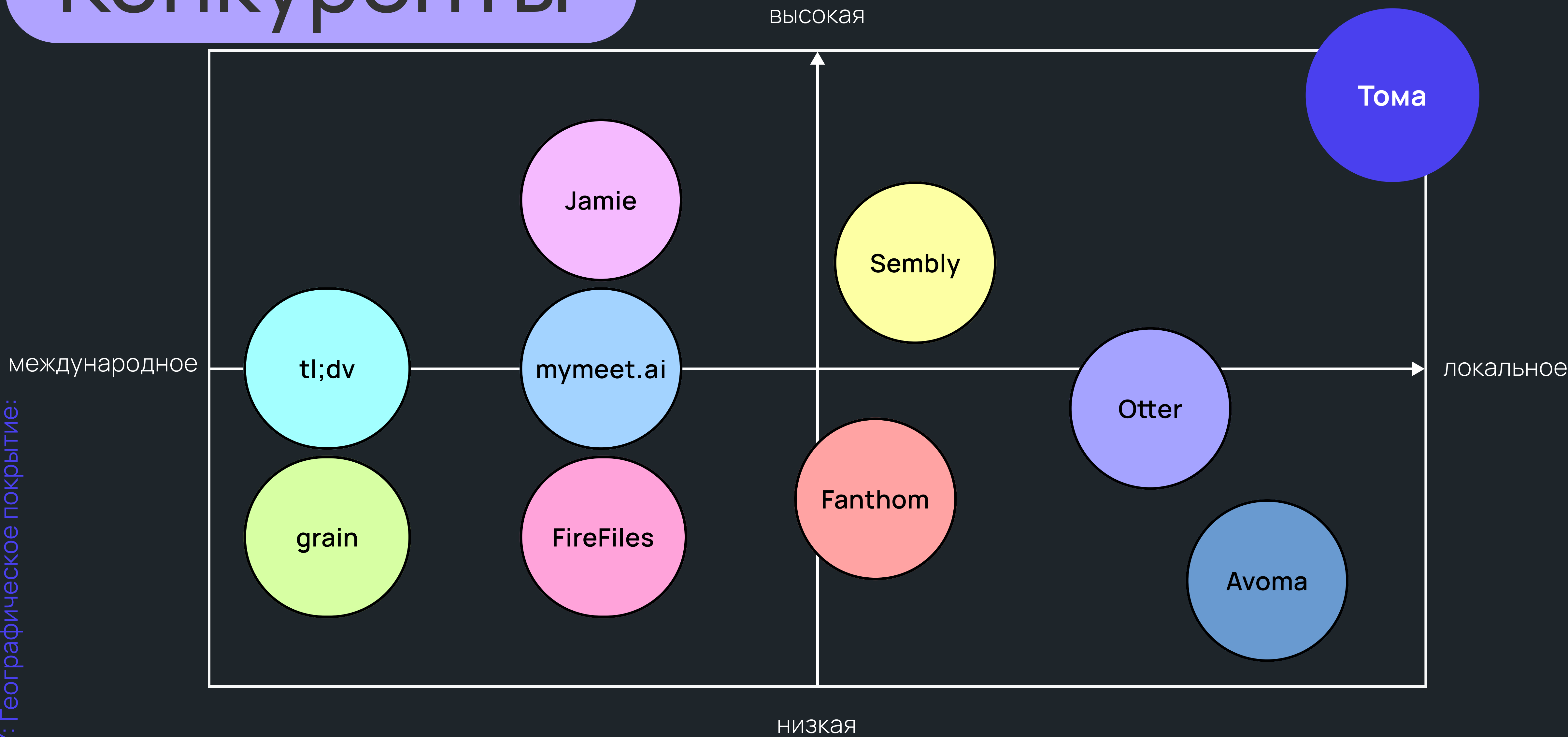
Точку безубыточности  
достигаем на 11-й месяц

UA	368 000,00
C1	15,00%
B	55 200,00
AOV	1 600,00
COGS	400,00
1sCOGS	0
APC	6,00
CLTV	7 200,00
LTV	1 080,00
CLTC	2 000,00
LTC	300,00
AC	110 400 000,00
Rev	529 920 000,00
CM	287 040 000,00





# Конкуренты



# Оценка рынка

CAGR 9,1% с 2021 по 2028 год Рынок приложений для повышения производительности \*

TAM = 8,748.2 Million \$

Объем рынка приложений для повышения производительности

SAM = 574 Million \$

Кол-во IT-специалистов

SOM = 12.3 Million \$

Кол-во русскоговорящих IT-специалистов

# Команда



Семен Ельников  
full stack разработчик  
@elnikovs



Азалия Ахметшина  
product manager  
@zyuzyunda

# RoadMap

## Партнерства и интеграции:

Томта будет стремиться к установлению партнерских отношений и интеграциям с другими релевантными инструментами и сервисами, чтобы предоставлять более полное решение для управления информацией и повышения производительности.

## Интеграция с CRM:

Планируется интеграция Томта с различными системами управления взаимоотношениями с клиентами (CRM), чтобы обеспечить более эффективное управление клиентскими данными и процессами.

## Развитие web-версии:

Предстоит разработка и запуск web-версии Томта, что позволит пользователям получать доступ к инструменту без ограничений по платформе и устройству.

## Расширение функциональности:

Планируется постоянное обновление и расширение возможностей Томта, добавление новых функций и интеграций для улучшения опыта пользователей.

## Расширение совместимости:

Томта будет стремиться к расширению совместимости с популярными платформами для видеоконференций, включая Google Meets, Zoom, а также **обращать внимание на российские сервисы**, такие как Яндекс Телемост.

# Приложения

# SWOT

## Сильные стороны:

- Мощный инструмент обработки информации с использованием AI-технологий.
- Гибкость и адаптируемость для различных форматов информации (текст, видео, аудио).
- Высокая точность и скорость обработки, обеспечивающие эффективность.
- Поддержка русскоязычной аудитории и специфических потребностей.

## Возможности:

- Растущий спрос на инструменты обработки информации и автоматизацию.
- Расширение клиентской базы через B2C и B2B сегменты.
- Потенциал для добавления новых функций и интеграций.

## Слабые стороны:

- Необходимость поддержки различных платформ и форматов информации.
- Конкуренция на рынке инструментов обработки информации и AI-ассистентов.
- Возможные ограничения в точности и качестве обработки для некоторых типов контента.

## Угрозы:

- Конкуренция со стороны установленных и новых игроков на рынке.
- Возможные изменения в технологической среде или законодательстве, влияющие на разработку и использование AI-технологий.
- Низкая осведомленность целевой аудитории о преимуществах и возможностях Тома.