



Череповецкий
государственный университет

Интерактивная карта- путеводитель по уездному городу

Череповец, 2024





Тизер



р. Шексна

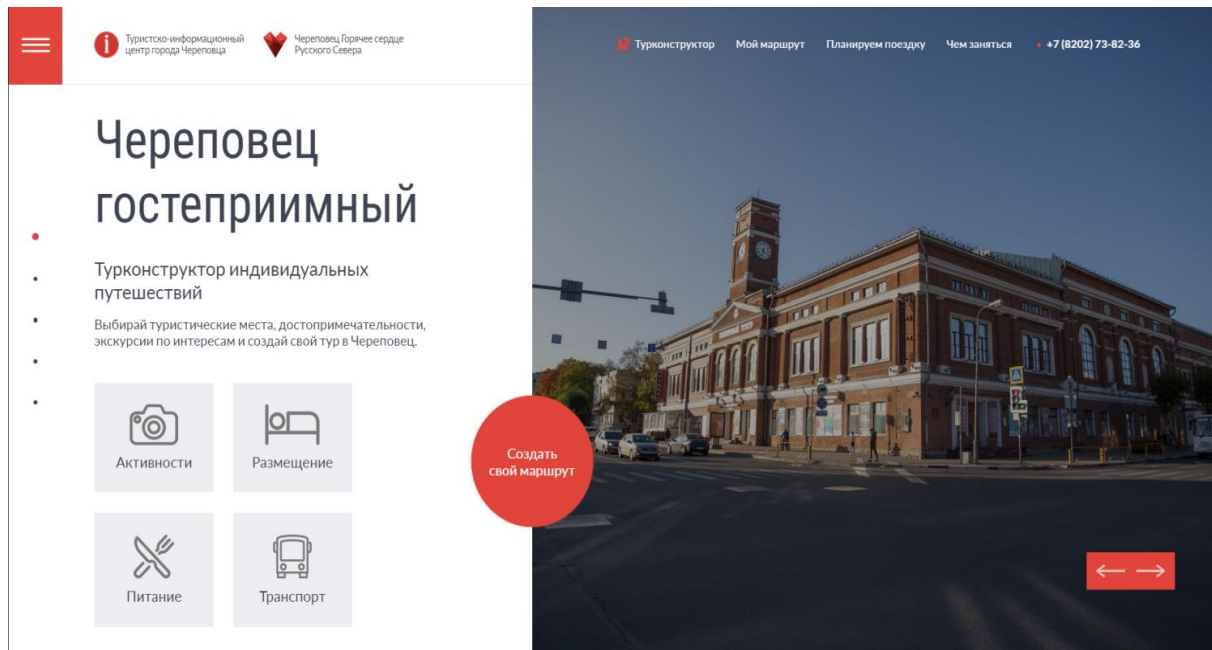


р. Шексна

Мы делаем интерактивную карту-путеводитель по уездному городу для посетителей города, чтобы они могли использовать удобную навигацию, планировать маршруты и получать информацию о главных достопримечательностях города.



Проблема

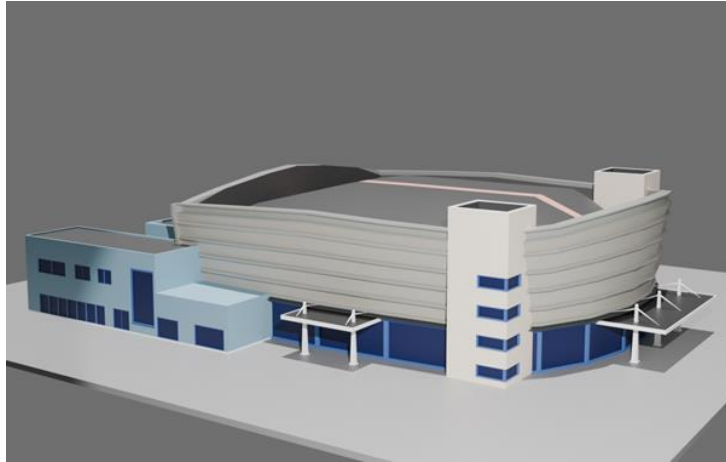


Отсутствие понятного и доступного инструмента для туристической навигации и информирования в уездном городе приводит к затруднениям у посетителей в планировании и проведении экскурсий, что снижает уровень удовлетворенности туристов и ограничивает их возможность полноценно погрузиться в культурную атмосферу города.

Проект "Интерактивная карта-путеводитель по уездному городу" решает проблему туристов и посетителей, которые не знакомы с местными достопримечательностями, маршрутами и интересными местами в уездном городе.

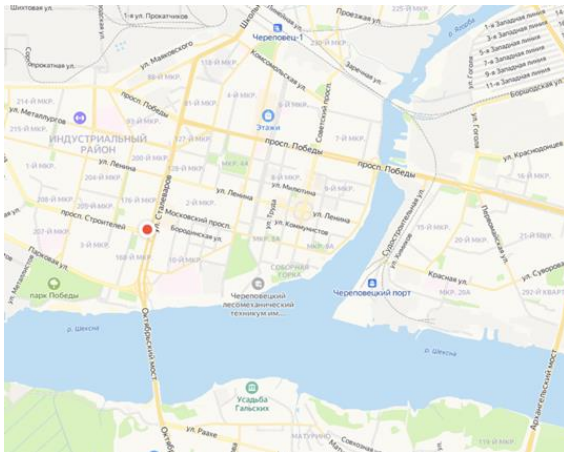


Решение и технология



Продукт в виде интерактивной карты-путеводителя решает проблему, предоставляя пользователям возможность:

- Легко находить достопримечательности, рестораны, отели и другие объекты на карте.
- Получать информацию о каждом месте: описания, отзывы, часы работы и контактные данные.
- Планировать свой маршрут, добавляя интересующие места и оптимальные пути перемещения.
- Экономить время на поиск и изучение информации о городе, благодаря удобному и информативному интерфейсу.

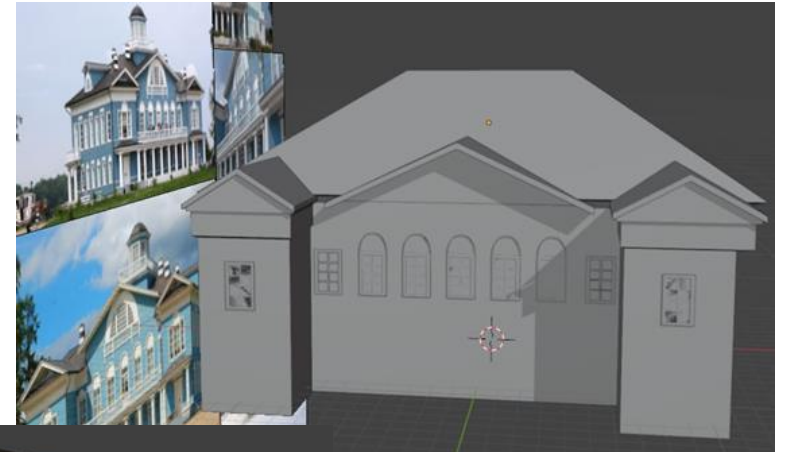




Решение и технология

Для создания и выпуска на рынок продукта — интерактивной карты-путеводителя по уездному городу с 3D-моделями достопримечательностей и актуальными маршрутами — необходимо использовать следующие научно-технические решения:

1. Создание 3D-моделей в Blender.
2. Интеграция 3D-моделей в Яндекс.Карты.
3. Интерфейс пользователя.
4. Аналитика и обновление данных.





Целевая аудитория

Потенциальные потребительские сегменты могут быть следующими:

1. Туристы (возраст 18-65 лет, образование различного уровня, интерес к путешествиям и новым местам);
2. Посетители города (разнообразные возрастные группы, образование и уровень дохода);
3. Местные жители (разнообразные возрастные группы и интересы) и др.

Они могут быть заинтересованы в использовании интерактивной карты-путеводителя.





Конкуренты

Ресурсы и технологии	Интерактивная карта	Google Карты	2ГИС
Уровень технологичности компании	Уровень технологичности интерактивной карты по уездному городу. 1. Геолокация. 2. Подробная информация о точках интереса. 3. Маршрутизация. 4. 3D и панорамный вид. 5. Интерактивное взаимодействие. 6. Обновление данных в реальном времени. 7. Адаптивный дизайн.	Google Карты считаются одной из самых передовых служб картографии и навигации в мире. Они обладают мощными функциями, такими как реальное время движения, прокладка маршрутов с учетом не только трафика, но и других факторов (например, общественного транспорта), а также детальные карты практически всего мира.	2ГИС также предлагает широкий спектр функций, включая информацию о компаниях, организациях и заведениях в городе, а также навигацию по городу, прокладку маршрутов и рейтинги мест. Он пользуется популярностью благодаря своей удобной и подробной информации о локальных предприятиях и удобстве использования для пользователей в России и странах СНГ.
Используемые технологии	Для создания интерактивной карты по уездному городу могут использоваться различные технологии и инструменты. 1. Геопроцессинг. 2. API картографии. 3. Blender. 4. Мобильные технологии.	Google Maps использует широкий спектр технологий для обеспечения точности, надежности и удобства использования. 1. Глобальная позиционная система (GPS). 2. Серверы Google. 3. Технологии облачных вычислений.	2ГИС использует различные технологии для обеспечения своих функций и сервисов. 1. Геоинформационная система (ГИС). 2. Автоматизированная обработка данных. 3. Мобильные приложения.
Наличие патентов или уникальных технологических преимуществ	В области интерактивных карт по уездному городу патенты и уникальные технологические преимущества могут быть связаны с инновационными методами анализа и визуализации географических данных, улучшенными способами интерактивного взаимодействия с картой, обработкой больших объемов геоданных и другими аспектами. Некоторые компании и исследовательские группы могут владеть патентами на конкретные методы обработки и отображения данных на интерактивных картах, что дает им конкурентное преимущество на рынке. Уникальные технологические решения могут также способствовать привлечению инвестиций и партнерствам с другими организациями в области геоинформационных технологий.	Google Maps имеет несколько патентов и технологических преимуществ, которые делают его одним из лидеров на рынке карт и навигации. 1. Технология облачных вычислений и масштабируемые серверы, позволяющие быстро и эффективно обрабатывать огромные объемы данных и предоставлять информацию пользователям. 2. Интеграция с другими услугами Google, такими как Street View, Google Photos и Google Assistant, обеспечивающая более полный и удобный пользовательский опыт. 3. Разработка технологии использования машинного обучения для улучшения точности карт и предсказания трафика, а также предложения наиболее оптимального маршрута для пользователей.	2ГИС имеет свои технологические преимущества и инновации. 1. Уникальная геоинформационная система, разработанная специально для отображения и анализа географических данных о компаниях и организациях. 2. Особенности мобильных приложений 2ГИС, такие как рейтинги и отзывы пользователей, интеграция с социальными сетями, удобная навигация и поиск по карте. 3. Постоянное обновление информации о компаниях и организациях, которое делает 2ГИС одним из самых актуальных и полезных сервисов для пользователей, ищущих информацию о различных учреждениях.

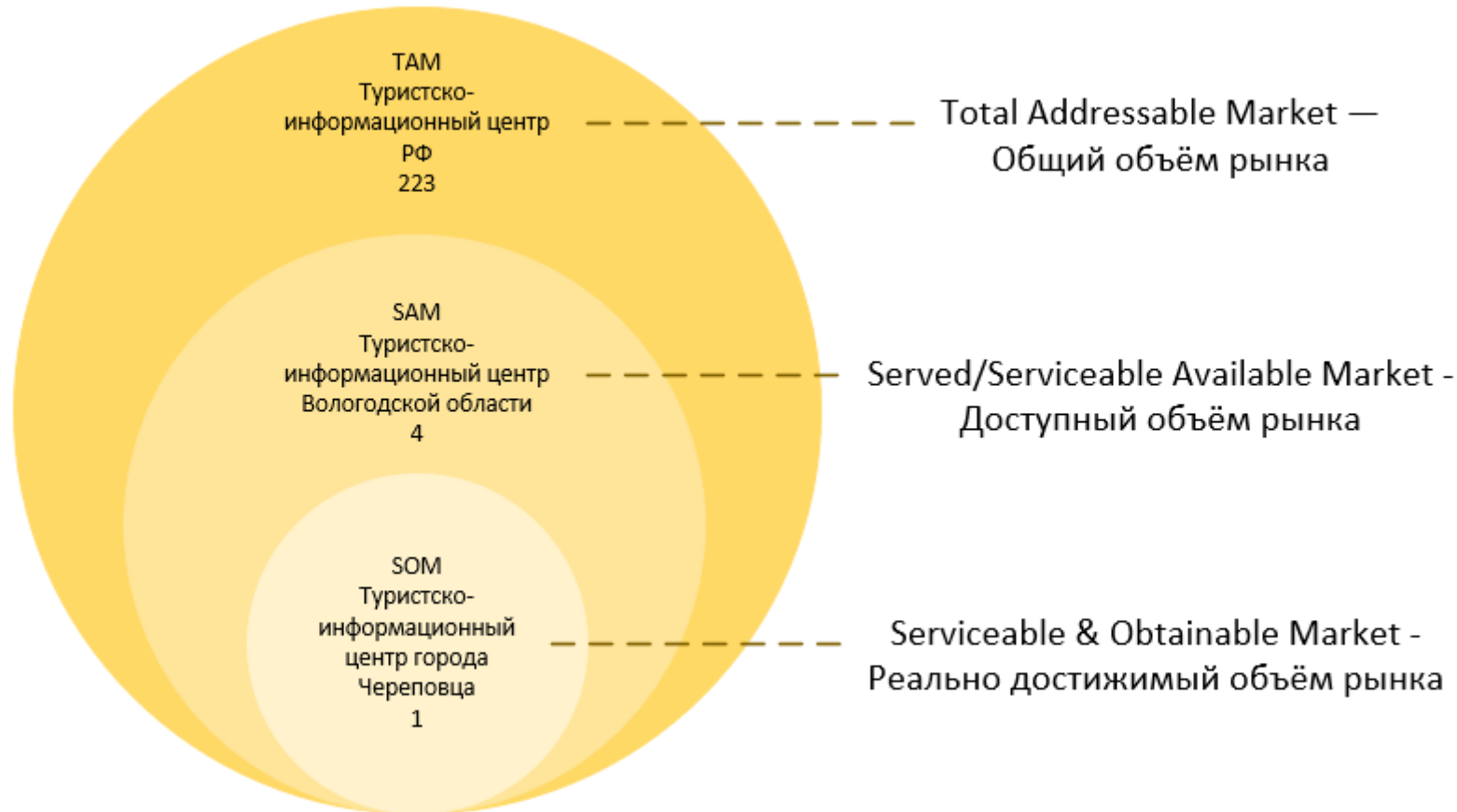


Конкуренты

Ресурсы и технологии	Интерактивная карта	Google Карты	2ГИС
Доступ к ограниченным ресурсам	Доступ к ограниченным ресурсам интерактивной карты по уездному городу может быть регулирован с помощью различных методов и технологий. 1. Аутентификация и авторизация. 2. SSL и шифрование данных. 3. Обновления и патчи безопасности.	Доступ к ограниченным ресурсам Google Maps является оправданным моментом охраны данных и конфиденциальности информации. Эта компания строго контролирует доступ к своим данным и API (интерфейсам программирования приложений), чтобы обеспечить безопасность и качество информации.	Доступ к ограниченным ресурсам 2ГИС является оправданным моментом охраны данных и конфиденциальности информации. Эта компания строго контролирует доступ к своим данным и API (интерфейсам программирования приложений), чтобы обеспечить безопасность и качество информации.
Квалификация персонала	Квалификация персонала, работающего с интерактивной картой по уездному городу, играет важную роль в обеспечении эффективного функционирования и обслуживания системы. 1. Технические навыки. 2. Знание программного обеспечения. 3. Безопасность данных. 4. Коммуникативные навыки. 5. Обучение и самообразование. 6. Администрирование системы. 7. Понимание потребностей пользователей.	Персонал, который работает над разработкой и поддержкой Google Maps обычно имеет высокую квалификацию и специализированные навыки. В компании работают специалисты с различными профилями, такими как инженеры по разработке программного обеспечения, аналитики данных, геоинформационные специалисты, дизайнеры пользовательских интерфейсов и многие другие. Чтобы работать с данными Google Maps, сотрудники должны иметь хорошее понимание систем геолокации и картографии, а также умение работать с различными технологиями разработки, такими как JavaScript, Python, SQL и другие. Знание алгоритмов обработки данных, оптимизации производительности и оформления интерфейсов также является важным.	Персонал, который работает над разработкой и поддержкой 2ГИС, обычно имеет высокую квалификацию и специализированные навыки. В компании работают специалисты с различными профилями, такими как инженеры по разработке программного обеспечения, аналитики данных, геоинформационные специалисты, дизайнеры пользовательских интерфейсов и многие другие. Сотрудники постоянно учатся новым технологиям и методам работы, чтобы улучшить свои навыки и оставаться в курсе последних тенденций в области картографии и геолокации.
Возможность дополнительных инвестиций	Дополнительные инвестиции в интерактивную карту по уездному городу могут принести целый ряд преимуществ и улучшений. 1. Улучшение функциональности. 2. Улучшение пользовательского интерфейса. 3. Обновление данных. 4. Маркетинг и продвижение. 5. Техническая поддержка и обновление. 6. Исследования и развитие.	Возможность дополнительных инвестиций в эту компанию может принести ряд выгодных возможностей: 1. Расширение функционала и разработка новых продуктов. 2. Расширение географии и охвата. 3. Улучшение технической инфраструктуры. 4. Исследования и развитие.	Возможность дополнительных инвестиций в эту компанию может принести ряд выгодных возможностей: 1. Расширение функционала и разработка новых продуктов. 2. Расширение географии и охвата. 3. Улучшение технической инфраструктуры. 4. Исследования и развитие.



РЫНОК



Продаем в РФ

TAM, SAM, SOM (оценка рынка)



Команда проекта, менторы



Руфанова Мария Олеговна
Написание паспорта проекта
и создание 3D-моделей



Яковлева Марина Сергеевна
Доработка презентации и
создание 3D-моделей



Сорокина Татьяна Александровна
Создание презентации и создание
3D-моделей



Малыгина Анна Павловна
Создание 3D-моделей



Мазалёв Артём Алексеевич
Создание 3D-моделей



Харчева Олеся Андреевна
Написание паспорта проекта

Контакты, если остались вопросы!



Анна Малыгина
Malygina7123@mail.ru
+7 (900)545-20-97