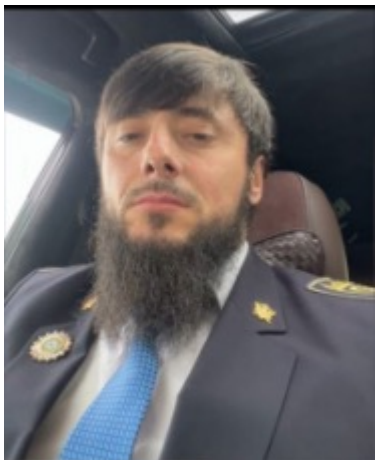




ПРОЕКТ A SWARM OF HORNETS

ПАРТНЕРСТВО ВДОХНОВЕНИЕ

Наставник команды



**Аптаев Халид
Хамзатович**

+7 989 177-11-12

Лидер проекта



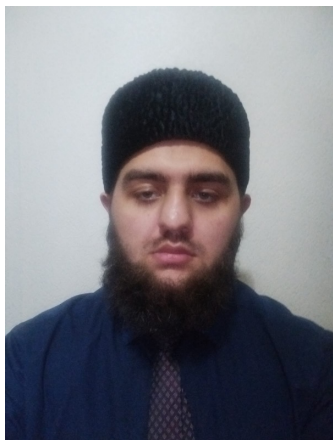
**Абубакаров Дени
Рамзанович**

+7 938 004-75-63
abubakarovdeni2004@
gmail.com:

Трекер



Махмудов Айнди



Дакишвили
Ахмад

Генератор идей

+7 938 891-87-22



Куталиев
Ахмад

Эксперт

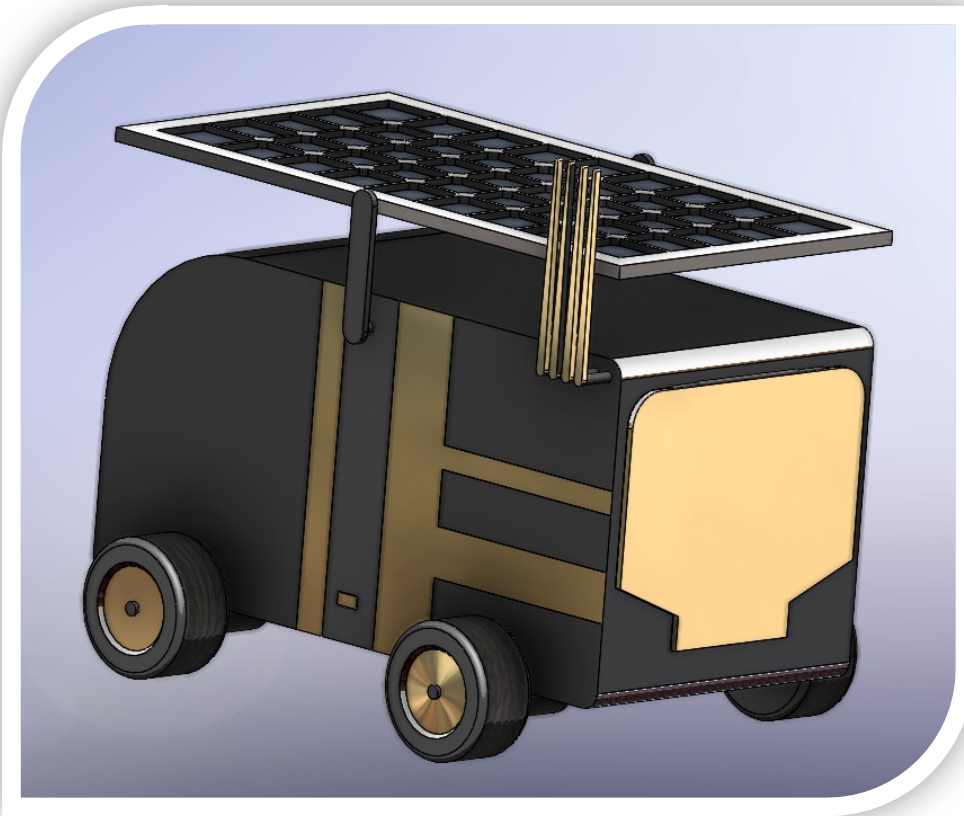
+7 932 431-23-58



Шоипов
Абдуррахман

Реализатор

+7 922 678-13-95



СТАНЦИЯ ПОДДЕРЖКИ ДРОНОВ И ДОСТАВКИ ГРУЗОВ НА КОЛЕСАХ (ГУСЕНИЦАХ)

Hive – (УЛЕЙ)

Проблема клиента, которую проект решает:

1. ПОДЗЯРЯДКА ДРОНОВ В РАБОЧЕЙ СРЕДЕ БЕЗ НАХОЖДЕНИЯ ЧЕЛОВЕКА В РАБОЧЕЙ СРЕДЕ.

2. ДОСТАВКА ПРИПАСОВ И ТОВАРОВ В ТРУДНО ДОСТУПНУЮ И НЕ ТОЛЬКО ЛОКАЦИЮ С ПОСЛЕДУЮЩЕЙ ВЫГРУЗКОЙ, БЕЗ НАХОЖДЕНИЯ ЧЕЛОВЕКА В РАБОЧЕЙ ЛОКАЦИИ.

3. ПОДБОР ДРОНОВ ПОПАВШИЕ В ТРУДНОЕ ПОЛОЖЕНИЕ, БЕЗ УЧАСТИЯ ЧЕЛОВЕКА. (ПОТЕРЯ ПИТАНИЯ, ЗАСТРЕВАНИЕ В ОБЕКТАХ ЛАНДШАФТА, ПОТЕНИЕ ВЕРХ ТОРМАШКАМИ.)

4. ПОИСК ПРОПАВШИХ В ЛЕСУ, БЕЗ НАХОЖДЕНИЯ ОПЕРАТОРА В ЗОНЕ ПОИСКА

Существующие варианты решения проблемы:

1. УЧАСТИЯ ЧЕЛОВЕКА.

2. ДРОН ДОСТАВЩИК.

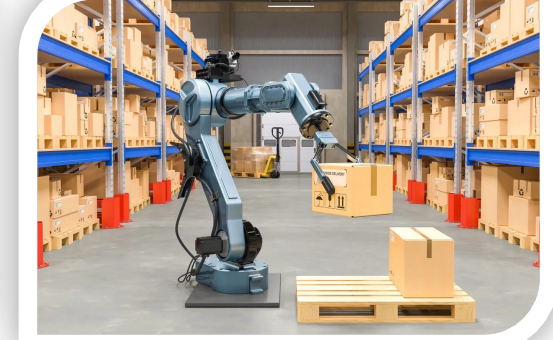
3. УЧАСТИЯ ЧЕЛОВЕКА

4. ПОИСК ЧЕРЕЗ СПУТНИКОВЫЕ СНИМКИ

1



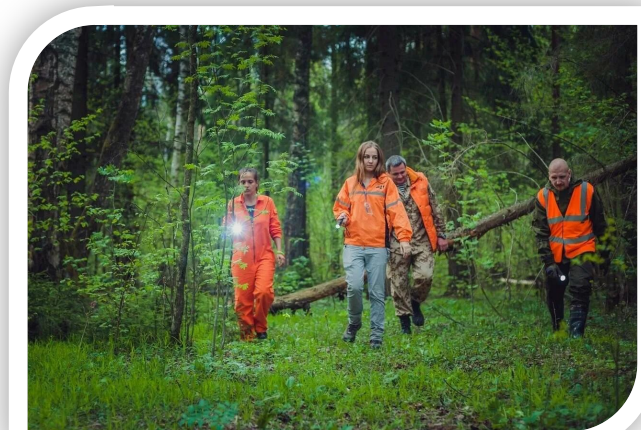
2



3



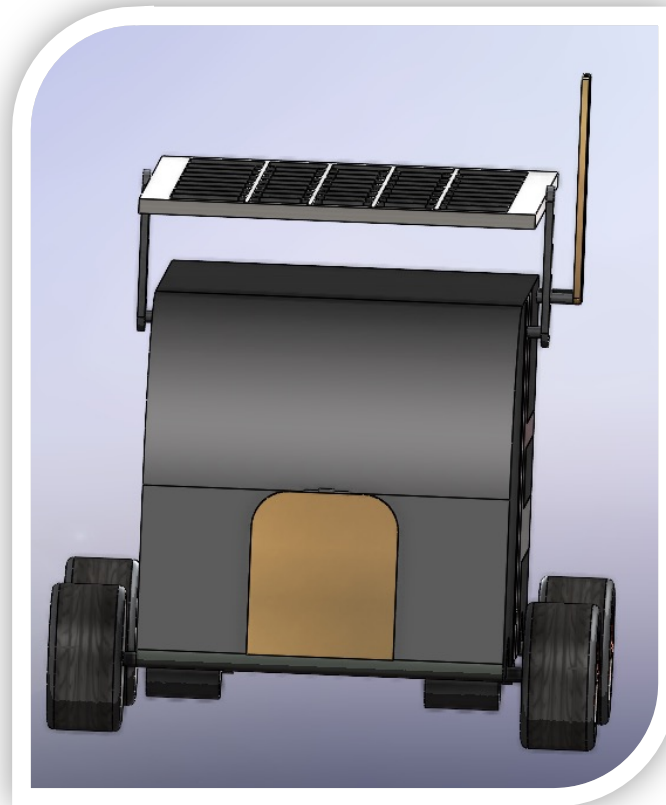
4



БАГАЖНИК



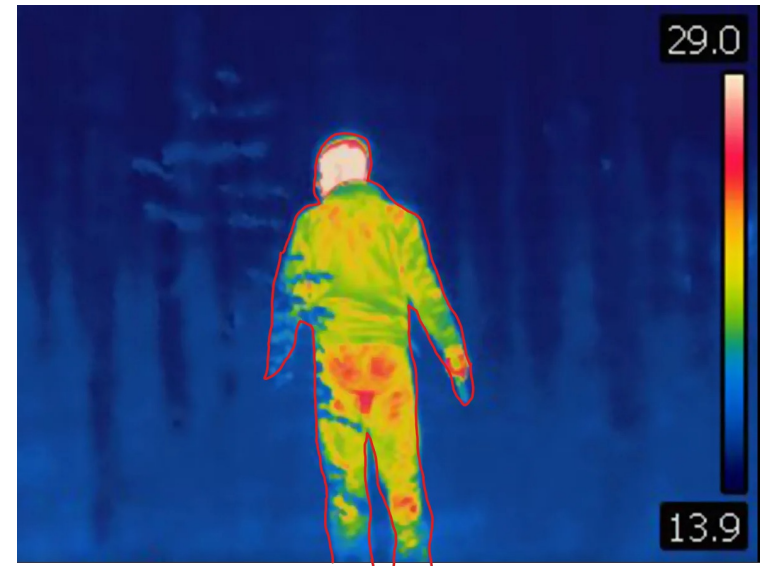
РАДИО УПРАВЛЯЕМЫЙ ДЖИП С КЛЕШНЕЙ



КРЮК МАНИПУЛЯТОР



КАМЕРА С СИСТЕМОЙ РАСПОЗНАВАНИЯ ЧЕЛОВЕКА



ОПИСАНИЕ СЦЕНАРИЙ ИСПОЛЬЗОВАНИЯ ПРОДУКТА КЛИЕНТОМ:

1 СЦЕНАРИЙ (поиск пропавших)

1-ДИСЛОКАЦИЯ ОПЕРАТОРОМ УЛЕЯ В МЕСТО ПОИСКА ЧЕРЕЗ УСТРОЙСТВО УПРАВЛЕНИЯ

2-ВЫПУСК ДРОНА РАЗВЕДЧИКА ЧЕРЕЗ ПОДЕМ БОГАЖНИКА

3-ВЕДЕНИЕ ПОИСКОВ

4-1.1-СЛУЧАЕ УТЕРИ ДРОНА ДОСТВИТ УЛЕЙ В МЕСТО ПОСЛЕДНИХ КООРДИНАТ

4-1.2-ВЫПУСК ДРОНА ПОДБОРЩИКА ЧЕРЕЗ ПЕРЕДНИЙ ОТСЕК

4-1.3-ЗАХВАТ ДРОНА ПРИ ПОМОЩЬЮ КЛЕШНИ ИЛИ КРЮКА

4-1.4-ДОСТАВКА ДРОНА РАЗВЕДЧИКА В ПЕРЕДНИЙ ОТСЕК ДЛЯ ПОДЗОРЯДКИ

4-1.5-ВЫПУСК ДРОНА РАЗВЕДЧИКА И ПРОДОЛЖЕНИЕ ПОИСКОВ

4.2 В СЛУЧАЕ ПОПАДАНИЕ В КАМЕРУ РАЗВЕДЧИКА ТЕПЛООВОГО СЛЕДА ЧЕЛОВЕКА, ПРИСЫЛАЕТСЯ СНИМОК СЛЕДА И КООРДИНАТЫ ДИЗ ЛАКАЦИЯ В МОМЕНТ СНИМКА А ДРОН ВКЛЮЧАЕТ ЗАПИСАНУЮ РЕЧ ЧТОБЫ ИСКОМЫЙ НЕ ПОКИДАЛ СВОЕ МЕСТО НАХОЖДЕНИЯ.

5-ОПЕРАТОР ДОСТАВЛЯЕТ УЛЕЙ С СРЕДСТВАМИ ПОМОЩИ И МЕД ПЕРСОНАЛОМ (в случае необходимости) В МЕСТО ПОИСКА ЧЕРЕЗ УСТРОЙСТВО УПРАВЛЕНИЯ

6-ПОСТРОДАВШЕГО ВЫВОЗЯТ С ЗОНЫ ПОИСКА В ЗОНУ ОКАЗАНИЯ ПОМОЩИ

7-ВОЗВРАЩЕНИЕ УЛЕЯ НА СТАНЦИЮ

2 СЦЕНАРИЙ (потеря дрона доставщика)

1-ДИСЛОКАЦИЯ ОПЕРАТОРОМ УЛЕЯ В МЕСТО ПОТЕРИ ДРОНА

2-ПОИСК ДРОНА РАЗВЕДЧИКОМ В СЛУЧАЕ НЕ ИЗВЕСТНОСТИ ТОЧНЫХ КООРДИНАТ

3-ВЫПУСК ДРОНА ПОДБОРЩИКА ЧЕРЕЗ ПЕРЕДНИЙ ОТСЕК

4-ПОДЗАРЯДКА ДРОНА ЗАХВАТЧИКА ИЛИ В СЛУЧАЕ ПОЛОМКИ ПЕРЕЩЕНИЕ ЕГО В БАГАЖНИК С ПОМОЩЬЮ ДРОНА ПОДБОРКИ.

5-ВОЗВРАЩЕНИЕ УЛЕЯ НА СТАНЦИЮ

3 СЦЕНАРИЙ (доставка и выгрузка)

1-ПОЛОЖИТ ТОВАР В БОГАЖНЫЙ ОТСЕК

2-ДИСЛОКАЦИЯ ОПЕРАТОРОМ УЛЕЯ В МЕСТО ДОСАВКИ

3-ВЫПУСК ДРОНА ПОДБОРЩИКА ЧЕРЕЗ ПЕРЕДНИЙ ОТСЕК

4-ОТКРЫТ БОГАЖНЫЙ ОТСЕК

5-ПРОИЗВЕСТИ ВЫГРУЗКУ ДРОНОМ ПОДБОРЩИКОМ

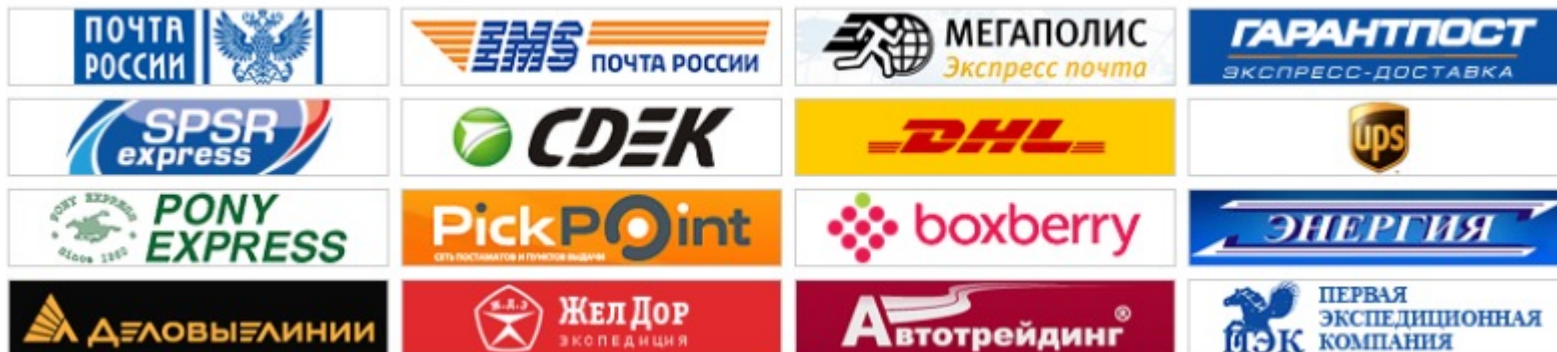
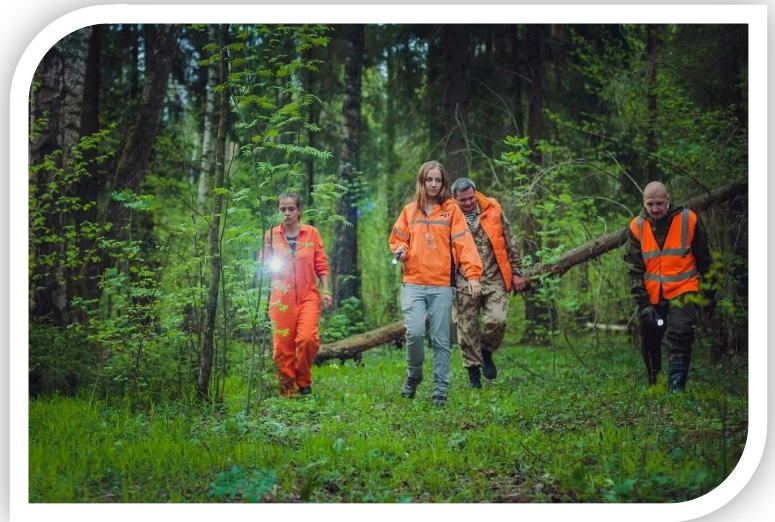
6-ВЕРНУТ ПОДБОРЩИКА ЧЕРЕЗ ПЕРЕДНИЙ ОТСЕК.

7-ЗАКРЫТ ОБА ОТСЕКА.

8-ВОЗВРАЩЕНИЕ УЛЕЯ НА СТАНЦИЮ

ПОТРЕБИТЕЛЬСКИЙ СЕГМЕНТ

ПОИС ПРОПАВШИХ,
ДОСТАВКА СРЕДСТВ
ПЕРВОЙ ПОМОЩИ



РАЗЛИЧНЫЕ КОМПАНИИ
ЗАНИМАЮЩИЕСЯ
ДОСТАВКОЙ ТОВАРОВ
ГРУЗОВ И ПИСЕМ.

Конкуренты

Ключевые характеристики компании/ продукта	Название Команды/ продукта проекта	Партнерство вдохновение/ Hive	OPTIPLANE/ optiplane s2	СберАвтотех/ грузовики	СМП Роботикс и Нелк/ SRX3
ПОДДЕРЖКА ДРОНОВ		+	-	-	-
ВЫГРУЗКА ГРУЗОВ		+	Только один груз	-	-
Доставка грузов		+	Только один груз	+	-
Доставка Полетом		-	+	-	-
Перевозка пассажиров		+	-	+	-

Конкурентные преимущества продукта

1. ПОДЗЯРЯДКА ДРОНОВ В РАБОЧЕЙ СРЕДЕ БЕЗ НАХОЖДЕНИЯ ЧЕЛОВЕКА В РАБОЧЕЙ СРЕДЕ.
2. ДОСТАВКА ПРИПАСОВ И ТОВАРОВ В ТРУДНО ДОСТУПНУЮ И НЕ ТОЛЬКО ЛОКАЦИЮ С ПОСЛЕДУЮЩЕЙ ВЫГРУЗКОЙ, БЕЗ НАХОЖДЕНИЯ ЧЕЛОВЕКА В РАБОЧЕЙ ЛОКАЦИИ.
3. ПОДБОР ДРОНОВ ПОПАВШИЕ В ТРУДНОЕ ПОЛОЖЕНИЕ, БЕЗ УЧАСТИЯ ЧЕЛОВЕКА. (ПОТЕРЯ ПИТАНИЯ, ЗАСТРЕВАНИЕ В ОБЕКТАХ ЛАНДШАФТА, ПОТЕНИЕ ВЕРХ ТОРМАШКАМИ.)
4. ПОИСК ПРОПАВШИХ В ЛЕСУ, БЕЗ НАХОЖДЕНИЯ ОПЕРАТОРА В ЗОНЕ ПОИСКА

<p>Партнеры</p> <ul style="list-style-type: none"> ▪ Федерация дрон рейсинга ЧР 	<p>Ключевые активности</p> <ul style="list-style-type: none"> ▪ Покупка составных деталей ▪ Сборка аппарата ▪ Обслуживание товара в рабочей среде ▪ Улучшение аппарата 	<p>Ценностное предложение</p> <p>СТАНЦИЯ ПОДДЕРЖКИ ДРОНОВ, ПОИСКА ПРОПАВШИХ ДРОНОВ И ЛЮДЕЙ, И ДОСТАВКИ ГРУЗОВ С ПОСЛЕДУЮЩЕЙ ВЫГРУЗКОЙ НА КОЛЕСАХ (ГУСЕНИЦАХ)</p>	<p>Каналы продвижения будущего продукта</p> <ul style="list-style-type: none"> ▪ реклама в интернете ▪ все виды оплаты ▪ доставка аппарата ▪ Демонстрация преимуществ на прямую покупателю 	<p>Целевая аудитория</p> <ul style="list-style-type: none"> • Спасательные организации • Компании по доставке
<p>Ключевые ресурсы</p> <ul style="list-style-type: none"> ▪ Инженеры ▪ Сборщики ▪ Продавцы ▪ Ремонтники 			<p>Каналы сбыта будущего продукта</p> <ul style="list-style-type: none"> ▪ форумы ▪ выставки ▪ сайт ▪ прямые продажи ▪ заключение контрактов 	
<p>Расходы</p> <ul style="list-style-type: none"> ▪ Зарплата; ▪ Аренда сборочного цеха; ▪ банковское обслуживание; ▪ оборудование и инвентарь; ▪ Покупка составных элементов ▪ Лицензии на ПО 			<p>Доходы</p> <ul style="list-style-type: none"> ▪ Поступления от продажи продукта ▪ Поступления от поддержки продукта ▪ Поступления от образовательной деятельности и подготовки операторов ▪ Продажа гранта в случае неудачи 	



**СПАСИБО ЗА
ВНИМАНИЕ!**