



# AdaptED

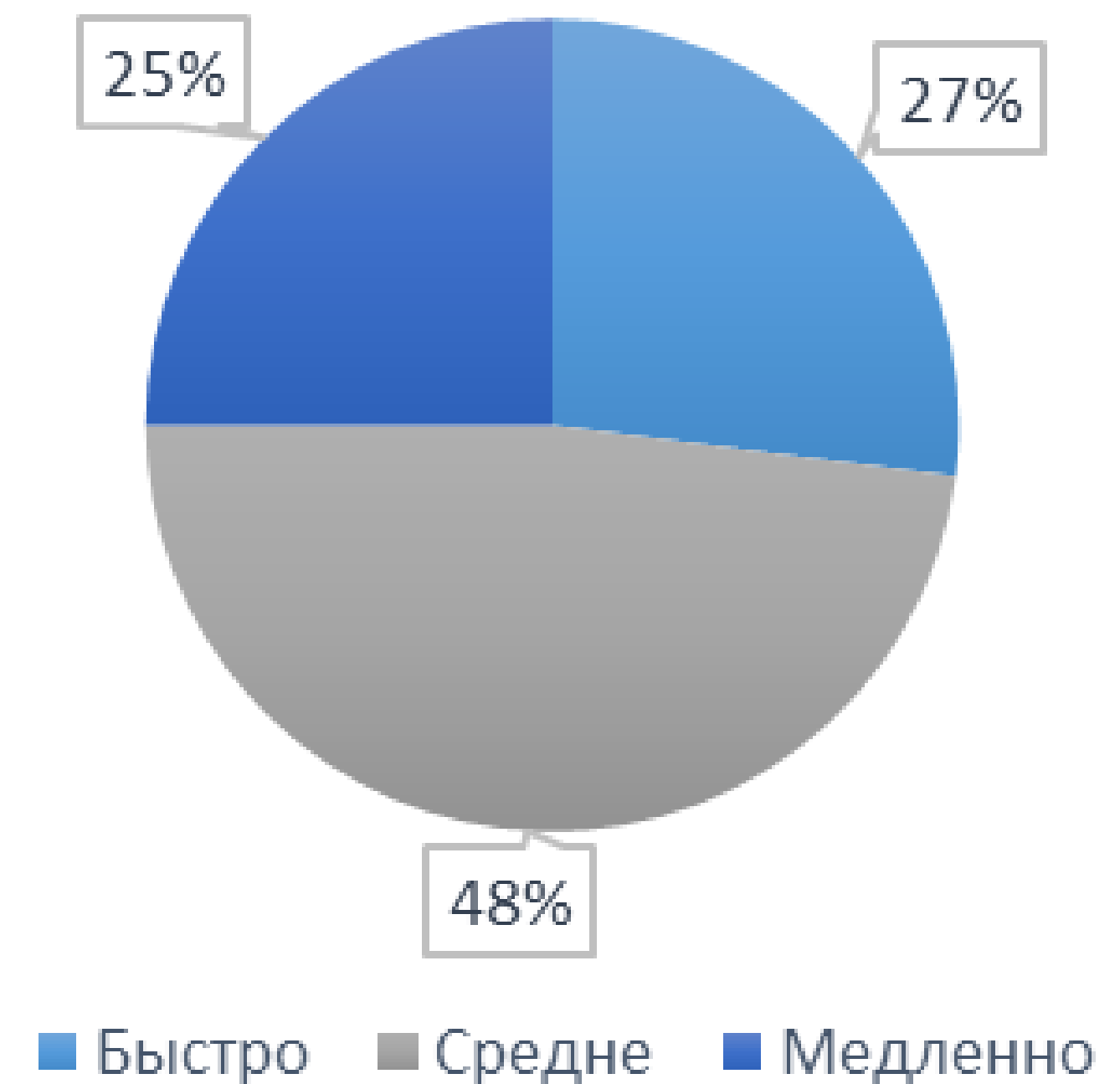
Адаптивное обучение



# AdaptED Проблема



Подход "один размер подходит всем" не соответствует потребностям современных обучающихся



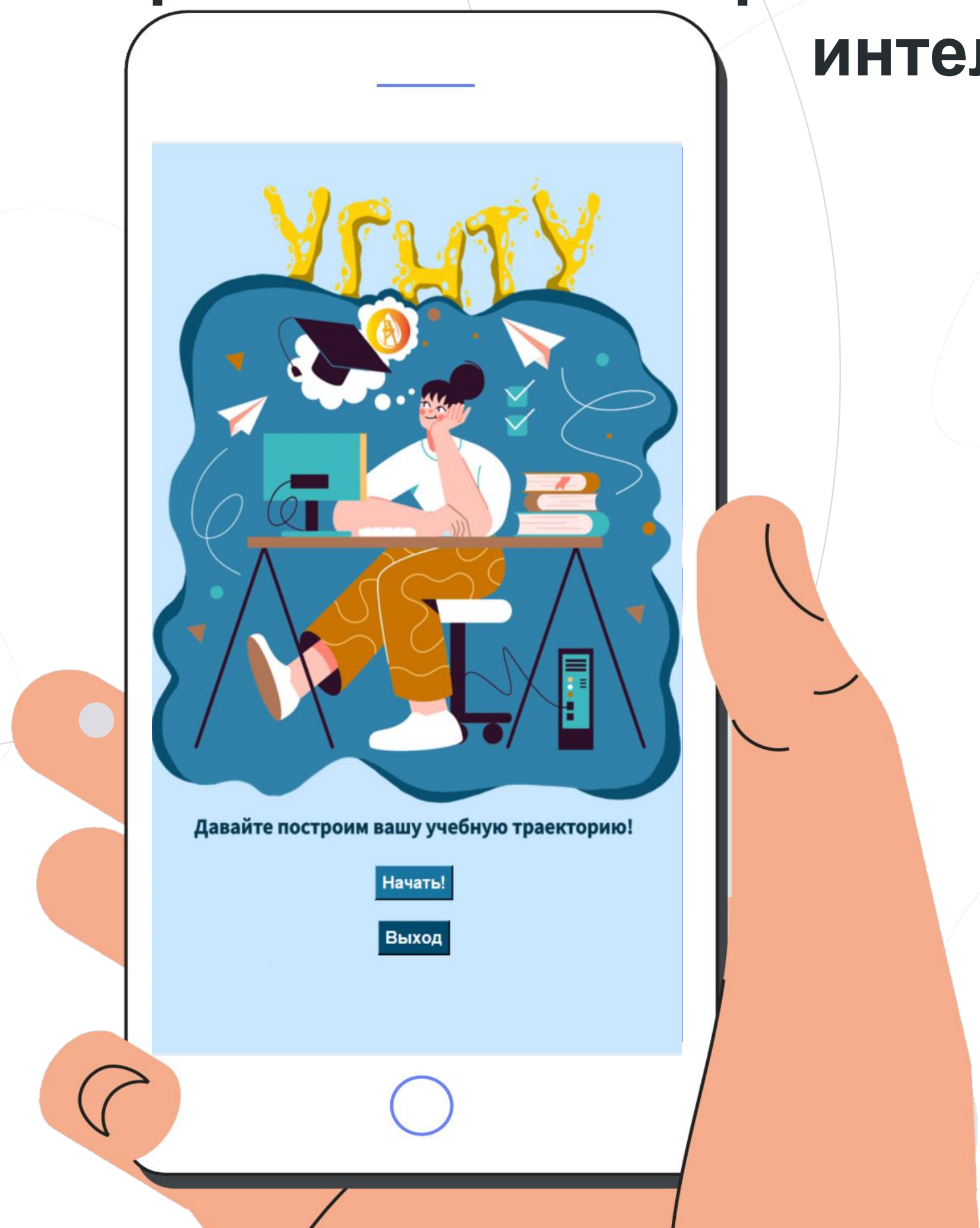
«Индивидуализированное обучение – да или нет?»



# AdaptED Решение



**Образовательное приложение, объединяющее технологии искусственного интеллекта и цифрового следа:**



- 1. Построение индивидуальной траектории обучения с помощью рекомендательных систем**
- 2. Предоставление интерактивных заданий и упражнений для практического применения полученных знаний и навыков**
- 3. Мониторинг и аналитика эффективности освоения Основной образовательной программы (ООП)**

# AdaptED Новизна

Сочетание адаптивного обучения, анализа поведения студентов и технологий цифрового следа





# AdaptED Значимость



Сравнение разрабатываемой программы с существующим решением:

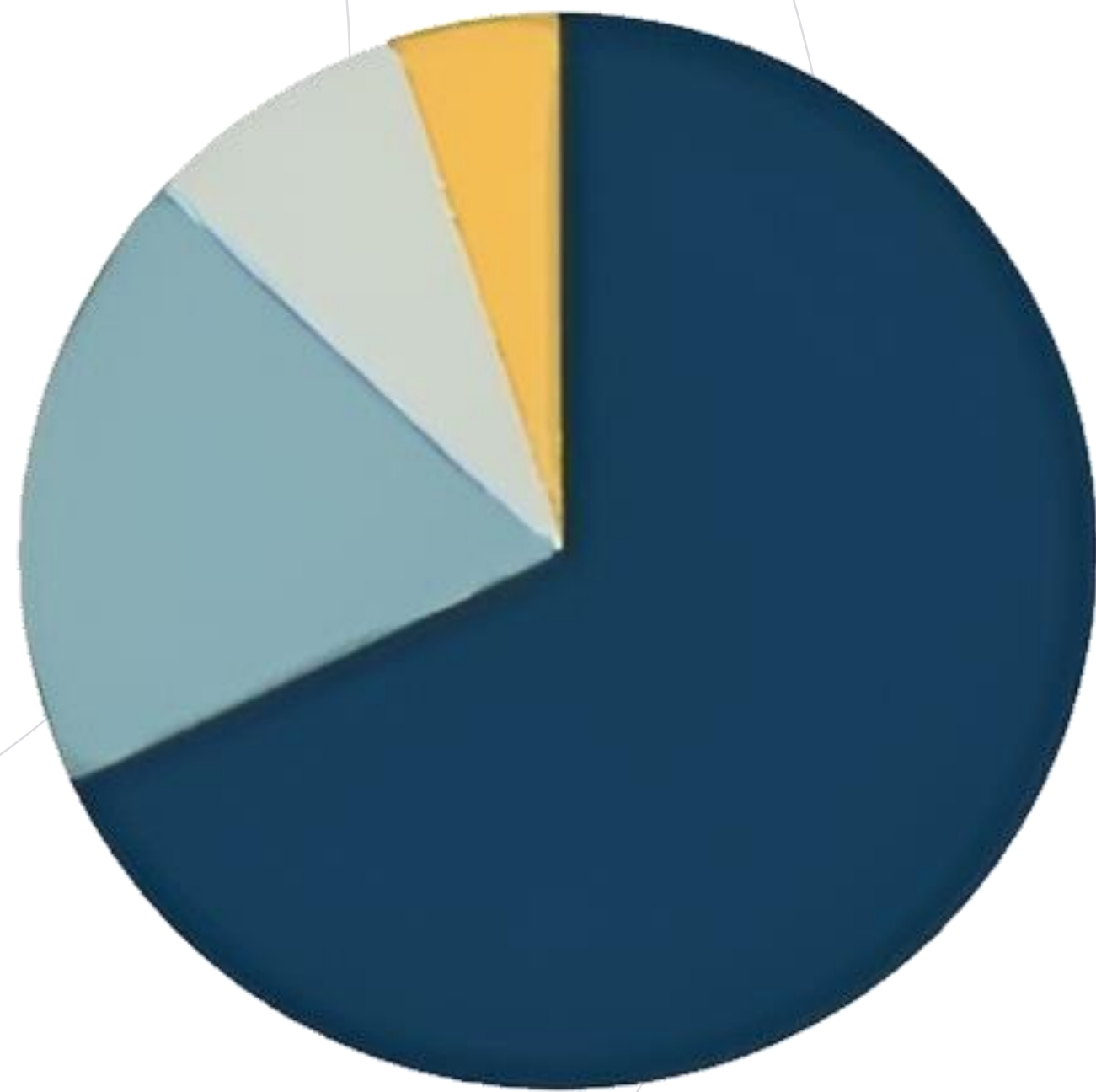
	Образовательные онлайн-курсы	Разрабатываемое приложение
Персонализированное обучение	-	+
Учет интересов и стиля обучения	+	+
Интерактивные практические задания	-	+



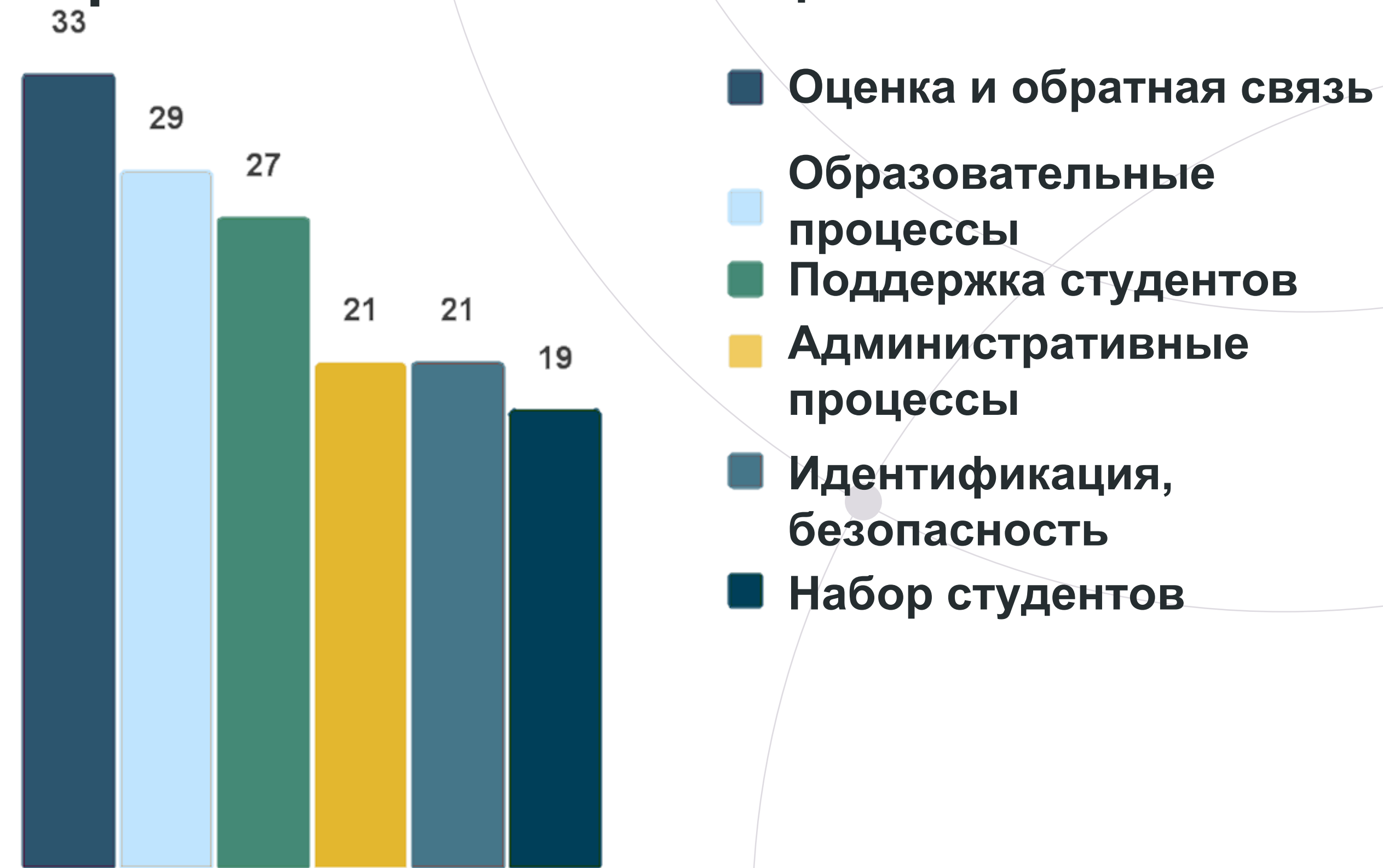
# AdaptED РЫНОК



Использование ИИ-технологий для персонализации образовательного процесса вызывает большой интерес в образовательном сообществе:

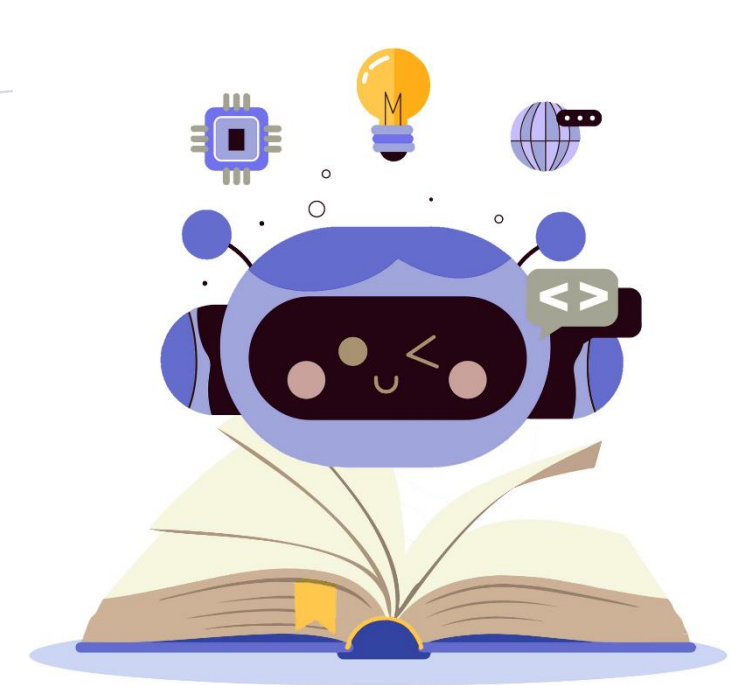


■ Да ■ Нет ■ Не знаю ■ Воздержались от ответа



- Оценка и обратная связь
- Образовательные процессы
- Поддержка студентов
- Административные процессы
- Идентификация, безопасность
- Набор студентов

Опрос студентов ИНН УГНТУ о В каких задачах может использоваться ИИ в заинтересованности в адаптивном обучении образовательных учреждениях, %



# AdaptED План реализации



**Реализация образовательного приложения, использующего ИИ для адаптивного обучения, в рамках однолетнего договора включает следующие этапы:**





# AdaptED Команда проекта



**Алёна Абдюшева**

**Студентка 2-го курса ИНН УГНТУ**



**Никита Пономарёв**

**Студент 2-го курса ИНН УГНТУ**