

Fuel Map

Путешествуйте дальше, заряжайтесь проще

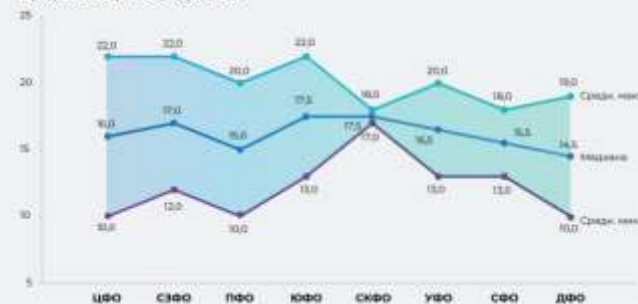
**Genesis IT
& Telecom**

Проблема

- Fuel Map решает проблему нехватки актуальной и полной информации для малоизвестных станций.
- Владельцы электромобилей сталкиваются с проблемой найти кратчайший путь до ближайшей зарядной станции.
- Зарядки могут не работать или быть заняты, также нет достаточной информации какой разъем есть на этой станции.
- Вне городов популярные станции встречаются крайне редко, в среднем раз в **300 км**, тогда как малоизвестные точки остаются вне карт.

Динамика тарифов публичных ЭЭС в РФ

Тариф на быстрых ЭЭС, руб./кВт*ч



Тариф на медленных ЭЭС, руб./кВт*ч



Источник: «АЕОСТАТ»

Решение

Мы предлагаем универсальное приложение Fuel Map, которое

- Собирает информацию обо всех зарядных станциях, включая малоизвестные.
- Предоставляет актуальные данные в реальном времени, включая доступность, тип разъема, мощность зарядки и наличие свободных мест.
- Позволяет фильтровать результаты по параметрам, делая процесс поиска удобным и быстрым.

Ценность

- Актуальная информация о работоспособности и доступности зарядок
- Видимость всевозможных зарядок
- Отображение всевозможных характеристик зарядки: тип разъёма, мощность, цена, отзывы
- Помощь на дороге в случае разрядки электромобиля

Технология

Платформа и Языки Программирования:

- Frontend: React Native (TypeScript) для кроссплатформенного мобильного приложения.
- Backend: Node.js с Express.js и GraphQL для высокопроизводительного сервера.

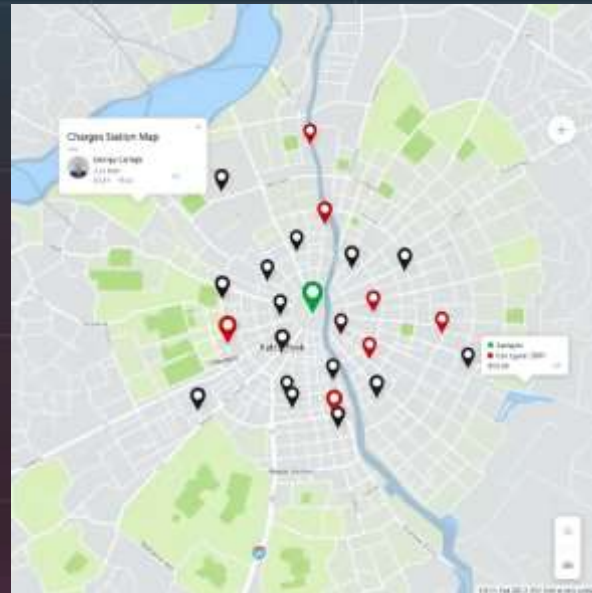
База Данных: MongoDB для хранения данных

Хостинг и Деплоймент:

- AWS для хостинга.
- Docker для контейнеризации

Интеграции: Yandex Maps API для карты и маршрутов.

Мониторинг и Логирование: Prometheus и Grafana для мониторинга.



ЦА

Владельцы электромобилей:

- Люди, использующие электромобили для повседневных поездок в городе, нуждающиеся в быстром доступе к зарядным станциям.
- Люди, купившие электромобиль недавно и не знающие местоположение подходящих зарядных станций.

Анализ рынка



TAM:

TAM = 52 000 владельцев электромобилей по всей России.

SAM:

Предположим, что 60% владельцев электромобилей активно используют публичные зарядные станции и потенциально заинтересованы в нашем сервисе. Также предположим, что на начальном этапе Fuel Map будет доступен в крупных городах России, где сконцентрировано 60% от этих 50%.

$SAM = 52\,000 * 60\% * 60\% = 18\,720$ владельцев электромобилей.

SOM:

$SOM = 18\,720 * 25\% = 4\,680$ владельцев электромобилей.

Предположим каждый третий будет приобретать подписку (499руб./мес.):

$4680 : 3 * 499 * 12 = 9\,341\,280$ руб./год

Конкуренты

Характеристика	Fuel Map	Яндекс Заправки	2ГИС
Фильтрация	+	-	+
История поездок и зарядок	+	-	-
Индикатор цен	+	+	±
Отображены все существующие зарядки	+	-	+
Услуга “Зарядка на дороге”	+	-	-

Коммерциализация

Подписка: 499руб/месяц

- Отсутствие рекламы
- Персональные рекомендации
- Приоритетная поддержка
- Возможность бронирования

Реклама в приложении и на сайте (в приложении на карте, на сайте - баннеры)

Уровень готовности

- Определена проблема
- Проведено интервью о проблеме, подтверждены гипотезы
- Проведена оценка рынка
- Проанализированы конкуренты
- Определены технологии разработки

Трекшн и роудмап

Задача	Сроки
Завершение разработки мобильного приложения	1-3 месяца
Тестирование и сбор обратной связи	2-4 месяца
Интеграция с операторами зарядных станций	3-6 месяцев
Разработка дополнительного функционала	4-8 месяцев
Маркетинг и привлечение пользователей	6-12 месяцев

Команда



Егор Виштак
Студент 2-го курса



Илья Малышев
Студент 2-го курса



Росляков Данил
Студент 2-го курса

**Genesis IT
& Telecom**

Запрос

От партнёров мы планируем получать, актуальные данные зарядных станций (цена, загруженность и т.д.).

Требуемый объём инвестиций:

- Создание приложения и сайта: 700 000 руб.
- Прочие расходы: 300 000 руб.



1 000 000 руб.

**Genesis IT
& Telecom**

Наши контакты

Малышев Илья Витальевич

Тел.: +79994665034



**Genesis IT
& Telecom**