

Приложение для развития  
креативного мышления  
дизайнеров “DailyDesign”

ПЛАТФОРМА  
УНИВЕРСИТЕТСКОГО  
ТЕХНОЛОГИЧЕСКОГО  
ПРЕДПРИНИМАТЕЛЬСТВА



# ПРОБЛЕМА



- Недостаток вдохновения у дизайнеров
- Ограниченные возможности для повышения креативного мышления
- Нехватка регулярной практики и заданий для развития навыков дизайна
- Отсутствие структурированного подхода к развитию уникального стиля
- Необходимость в постоянном совершенствовании навыков в дизайне

- Организация мастер-классов, лекций и выставок для вдохновения дизайнеров: Приложение поможет клиенту разделить все задачи на четыре категории в соответствии с методом Квадрата Эйзенхауэра: важные и срочные, важные, но несрочные, срочные, но не важные, несрочные и не важные. Это поможет передать представление о приоритетах клиента.
- Проведение тренингов и семинаров по развитию креативного мышления: Приложение позволит клиенту поставить приоритеты и распределить задачи в соответствии с их важностью и срочностью, что поможет им эффективно планировать свое время.
- Создание специальных заданий и проектов для практики навыков дизайна: Приложение будет уведомлять клиента о приближающихся сроках выполнения задач, что поможет им управлять временем и избегать просрочек.
- Введение курсов по развитию уникального стиля и творческой идентичности: Приложение может предоставить клиенту отчеты о том, как они тратят свое время и на что сосредотачиваются, что позволит им оценить эффективность своего времени и вносить коррективы.

## Ключевые партнеры:

- AppStore
- Google Play
- Microsoft Store
- Samsung Apps
- 1Mobile Market
- Блогеры в телеграм каналах
- Дружественные телеграм каналы
- Яндекс Дзен, Яндекс Директ

# КОНКУРЕНТНЫЙ АНАЛИЗ

№	Критерии (змеримые)	Наш проект	W1D1	DW200
1	Установка	Бесплатно	Бесплатно	-
2	Пробная версия	2 недели	-	-
3	Стоимость подписки	400 р/месяц	неизвестно	25 тыс р/год
4	Мобильная версия	App Store Google Play	App Store	-
5	Десктопная версия	+	-	На базе Telegram и Zoom
6	Онлайн обучение	+	+	+
7	Офлайн обучение	+	-	+
8	Напоминания и календарь	+	+	-
9	Связь с кураторами	+	-	+
10	Функционал	Портфолио Задания Мини-игры ИИ	Задания Мини-игры	Самостоятельная работа Работа в группах



## Бизнес-модель Остервальдера - Пенье



# ПОТРЕБНОСТЬ В ИНВЕСТИЦИЯХ



Инвестиции понадобятся как на начальных этапах. Например для оплаты услуг разработчика, так и на более поздних этапах развития проекта, после создания прототипа и питчинга перед инвесторами, понадобятся средства на программную разработку и на продвижение приложения в сервисах дистрибуции.



# КОМАНДА ПРОЕКТА



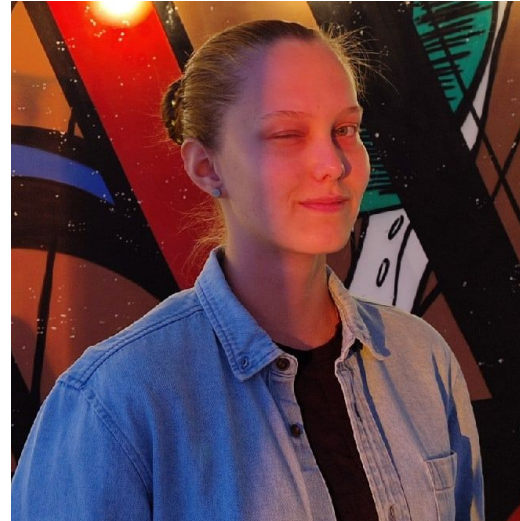
**Трофимов Артём**

Лид разработчик



**Хасанова Динара**

Генератор идей



**Зиганшина Камиля**

Мотиватор



**Бубекова Виктория**

Аналитик данных



# ДОРОЖНАЯ КАРТА ПРОЕКТА



1. Идея и прототип.
2. Подробная разработка концепции.
3. Дизайн-прототип приложения.
4. Тестирование прототипа.
5. Оценка обратной связи.
6. Доработка для исправления выявленных недостатков.
7. Презентация продукта для инвесторов.

# Прототип приложения



Glide

# СПАСИБО!

КОНТАКТЫ

[artyom.hey@gmail.com](mailto:artyom.hey@gmail.com)

