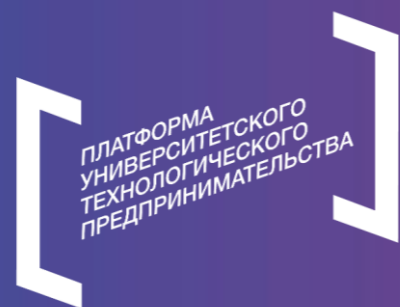




акселератор



ИНЖЕНЕРНАЯ
ШКОЛА ГУАП



Система автоматизации приёма на работу иностранных граждан с помощью ИИ

Выступающий: Рухмалёва Анастасия

Лидер проекта, Смоленский Максим e-mail: ivanchenko97@mail.ru, тел: 8 981 173 78 23

Проблемы:

1

Для трудоустройства иностранному специалисту требуется пройти десятки многофункциональных центров в компании, что существенно тормозит процесс

2

Усложняет процесс как для компании, так и для будущего сотрудника языковой барьер

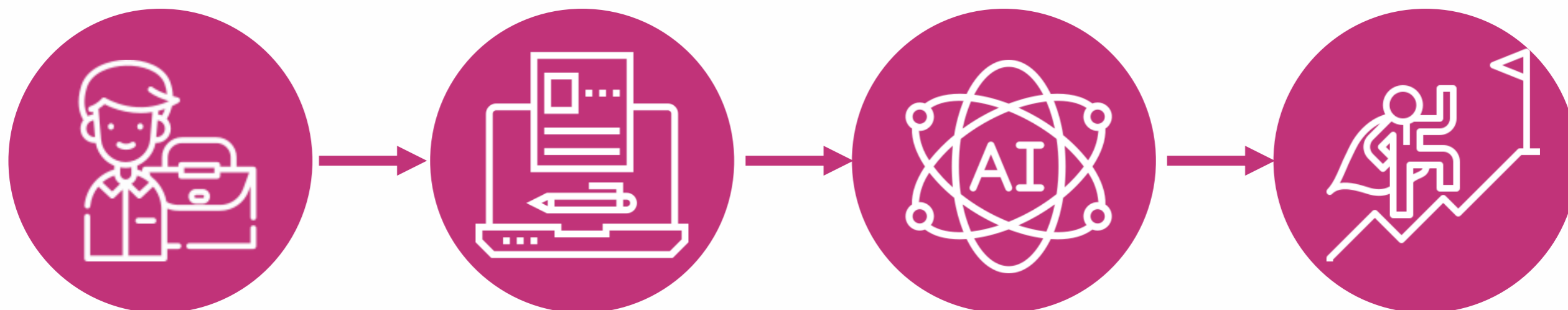
3

Длительное трудоустройство может привести к потере специалиста. За это время он может получить предложение от другой компании, где его быстрее трудоустраивают



Описание продукта решения проблем

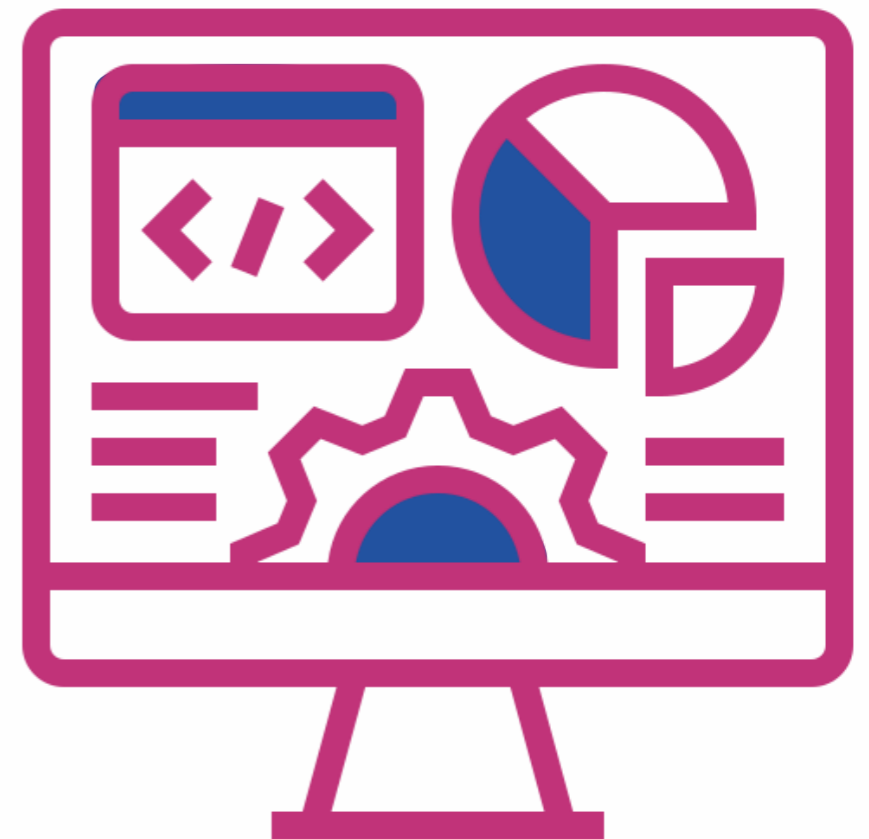
Разработка ПО, которое с помощью набора ряда функции, в том числе алгоритмов машинного обучения, позволит автоматизировать ряд процессов.



Продукт

Это программное обеспечение на базе интерфейса 1С, в котором реализованы следующие возможности:

1. Онлайн загрузка документов с помощью мобильного приложения в базу.
2. Автоматическая проверка правильности загруженных документов, формирование анкеты будущего сотрудника, восстановление утраченных или плохо читаемых документов
3. Ознакомительная версия, web-интерфейс для тестирования работоспособности системы для компаний-заказчиков



Ключевые ресурсы

Компоненты разработки



Человеческие ресурсы

программисты, дата-сайнтисты, дата инженеры



Оборудование лаборатории

компьютеры, мощный сервер для обучения ИС



ЛИДЕРКОНСАЛТ

Партнер/Заказчик – АО «Лидер»

Компания предоставила данные для обучения и свою платформу для тестирования продукта



Интеллектуальные

Разработаны 4 нейронные сети, один из алгоритмов представляет ценность научной новизны

Как это работает?

Устроенный сотрудник = счастливый работодатель

Наша миссия - помочь соискателям как можно быстрее начать зарабатывать, а предпринимателям получать прибыль. Данный продукт поможет минимизировать работу HR-сотрудников компаний, отдела кадров и операторов 1С, тем самым способствуя увеличению производительности, уменьшению количества ошибок, экономии средств за счёт снижения зависимости от человеческого труда.

Конкуренты

Несмотря на простоту в реализации, у продукта нет прямых конкурентов, т.е. подобных ПО. Но стоит рассмотреть категорию не прямых конкурентов, к ним относятся:

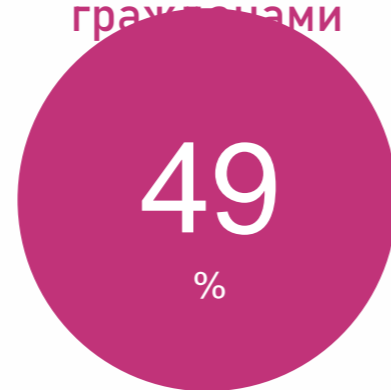


Аналитика потерь

Количество
сотрудников на 2023
год



Вакансии заняты
иностранными
гражданами



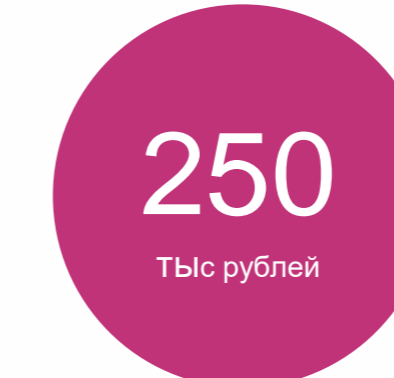
Разберем на примере компании **Пятерочка**



Иностранцев граждан
в компании



Каждый 120-ый сотрудник
с поддельным патентом



Сумма штрафа за
поддельный патент



потерянная
прибыль

РЫНОК

Объём потенциального рынка	Логистика, транспортировка и хранение, юр лиц	Торговля, юр лиц	Строительство	Прочие сферы	Итого объём рынка
TAM (РФ)	203 920	916 561	404 000	150 000	1 674 481
SAM (Лен.область + Спб)	17090	76 070	35058	65 300	193 518
SOM (Спб)	15063	70 380	31735	24 700	141 878

Целевая аудитория



Маркетинг

Информация взята из таблицы по Юнит

экономике

Структура продаж



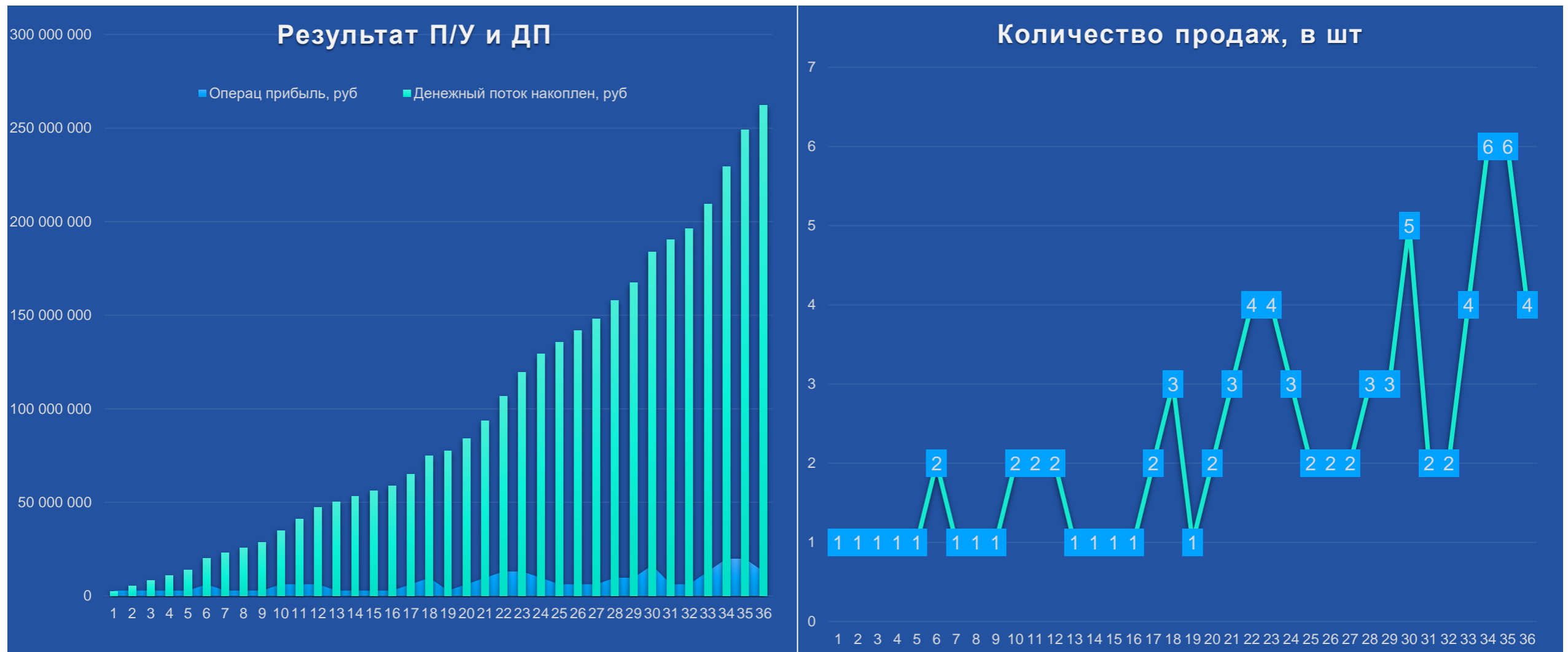
Распространение информации о продукте, его рекламирование планируется:

1. При помощи рассылки нейронными сетями через телеграм
2. Звонками из Call-Center

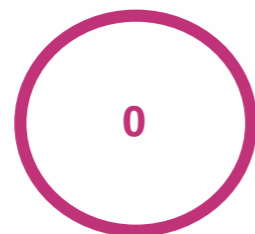


Планы

Расчет финансовой модели на 3 года



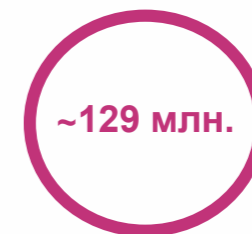
Основные показатели



Средняя стоимость клика, руб



Общая прибыль, руб



Накоплено денег, руб

Финансовый план

Источник финансирования проекта



льготное
кредитование



инвесторы и
гранты

Получение прибыли



внедрение продукта
в компании с большим
потокм иностранных
граждан

Заказчик и партнёр лаборатории



На данный момент происходит согласование документов между юридическими отделами компаний, оценка стоимости продукта и ресурсозатрат – произведена.

Этапы разработки – резюме

1. Нейронные сети
 - 1.1 Классификация документов (реализовано)
 - 1.2 Цифровизация данных с документов для авто-формирования анкеты (реализовано)
 - 1.3 Форматирование документов, для занесения в БД (реализовано)
 - 1.4 Восстановление изображения с помощью алгоритмов ИС (реализуется)
2. Интерфейс
 - 2.1 Реализация интерфейса на базе платформы 1С (частично реализовано)
 - 2.2 Реализация ознакомительного web-интерфейса (реализуется)
3. Система обмена между БД (реализована)
4. Поддержка системы после внедрение (обговаривается с заказчиком)

Команда

В проекте участвуют сотрудники и студенты лаборатории
Машинного обучения Инженерной школы ГУАП



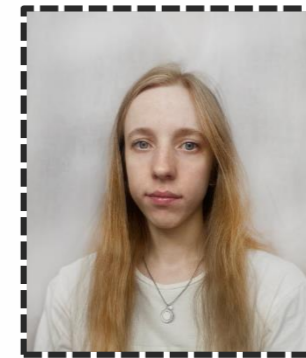
**Смоленский
Максим**
Лидер проекта



Михайлец Игорь
Data Scientist программист



Буласова Валерия
Маркетолог



Туркова Ксения
Программист, тест. продукта



Рухмалева Анастасия
Экономист



Беляева Анна
Программист, тест. продукта



Рогушин Ярослав
Обучение тест. групп



**Фролов Евгений
Алексеевич**
Руководитель Лаборатории



Взглядов Захар
Программист сайта

Контакты



Программист лаборатории машинного обучения
Смоленский Максим

E-mail: ivanchenko97@mail.ru
тел. 8 981 173 78 23



ИНЖЕНЕРНАЯ
ШКОЛА ГУАП



Группа лаборатории
ВКонтакте