

HEALTHNET

HEALTHNET

Венков Кирилл, Сергиенко

▶ Александр, Астудина Вероника



- ▶ "Healthi" – Игрушка–"лучший друг" для людей с ментальными расстройствами. Игрушка, которая будет подбирать манеру общения с людьми с психическими расстройствами, в зависимости от их заболеваний и диагноза, благодаря чату GPT и правильной настройке специалистов.

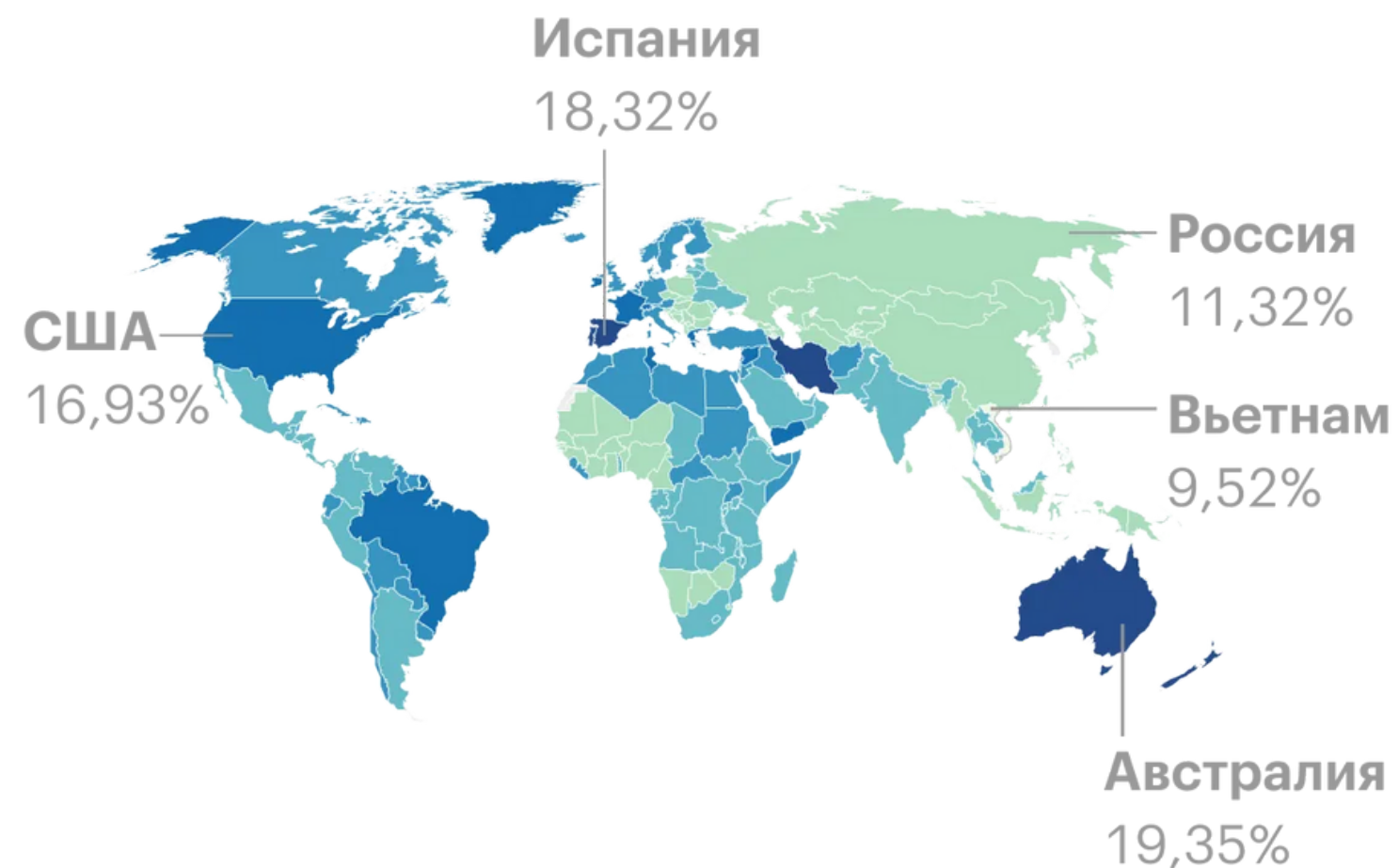
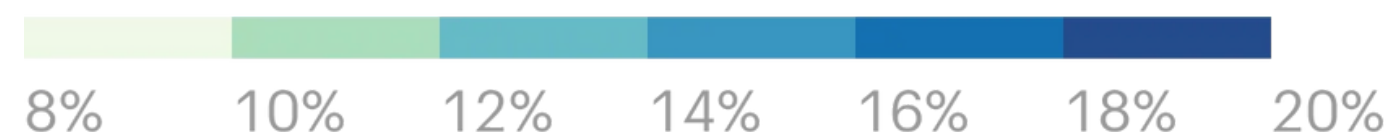
О НАС

АКТУАЛЬНОСТЬ

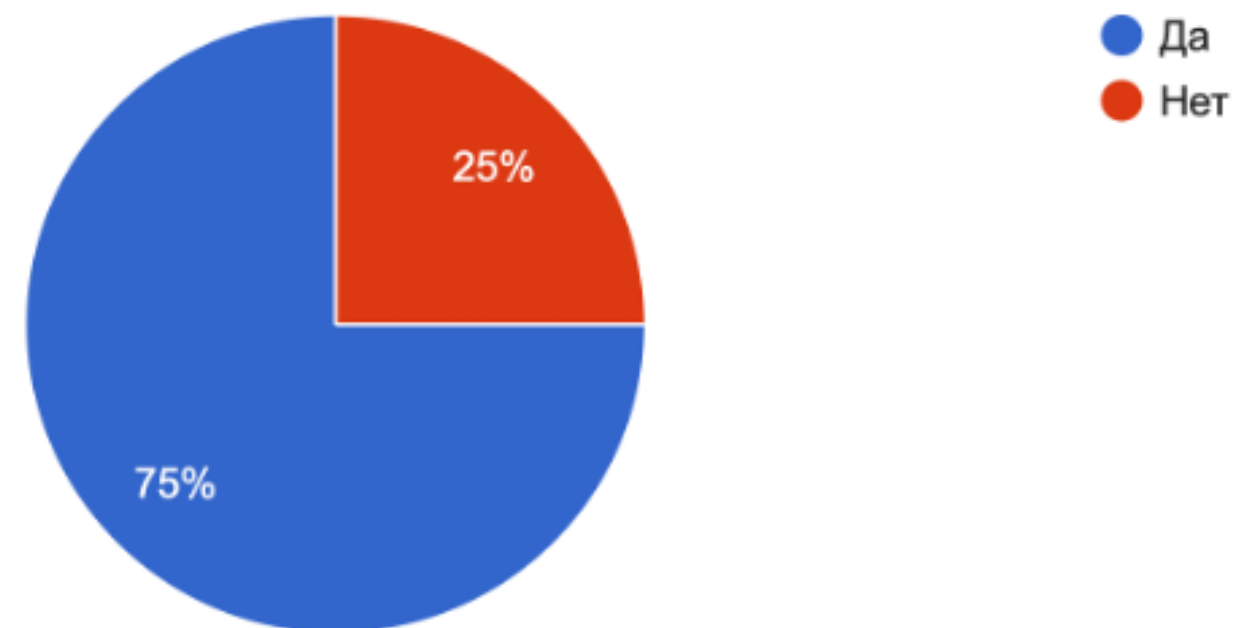
СТАТИСТИКА

11,32% населения планеты страдает от ментальных расстройств, а в России около 5,8 млн. человек. Исходя из этой статистики можно понять востребованность нашего продукта и спрос на рынке.

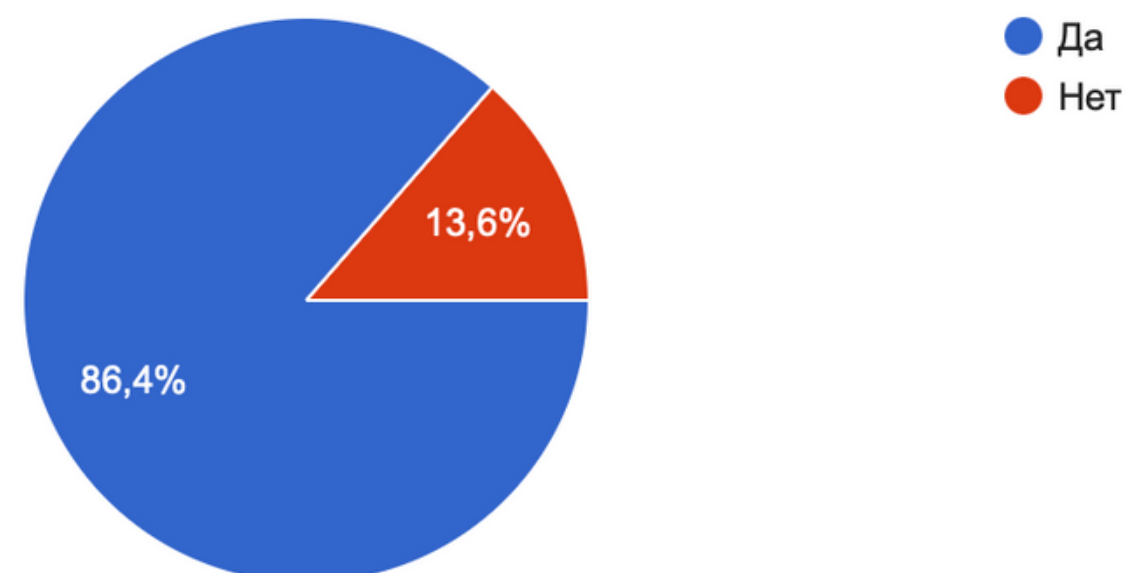
Сколько людей в мире страдает от психических расстройств



Есть ли у вас знакомые/друзья/родственники с психическими расстройствами?



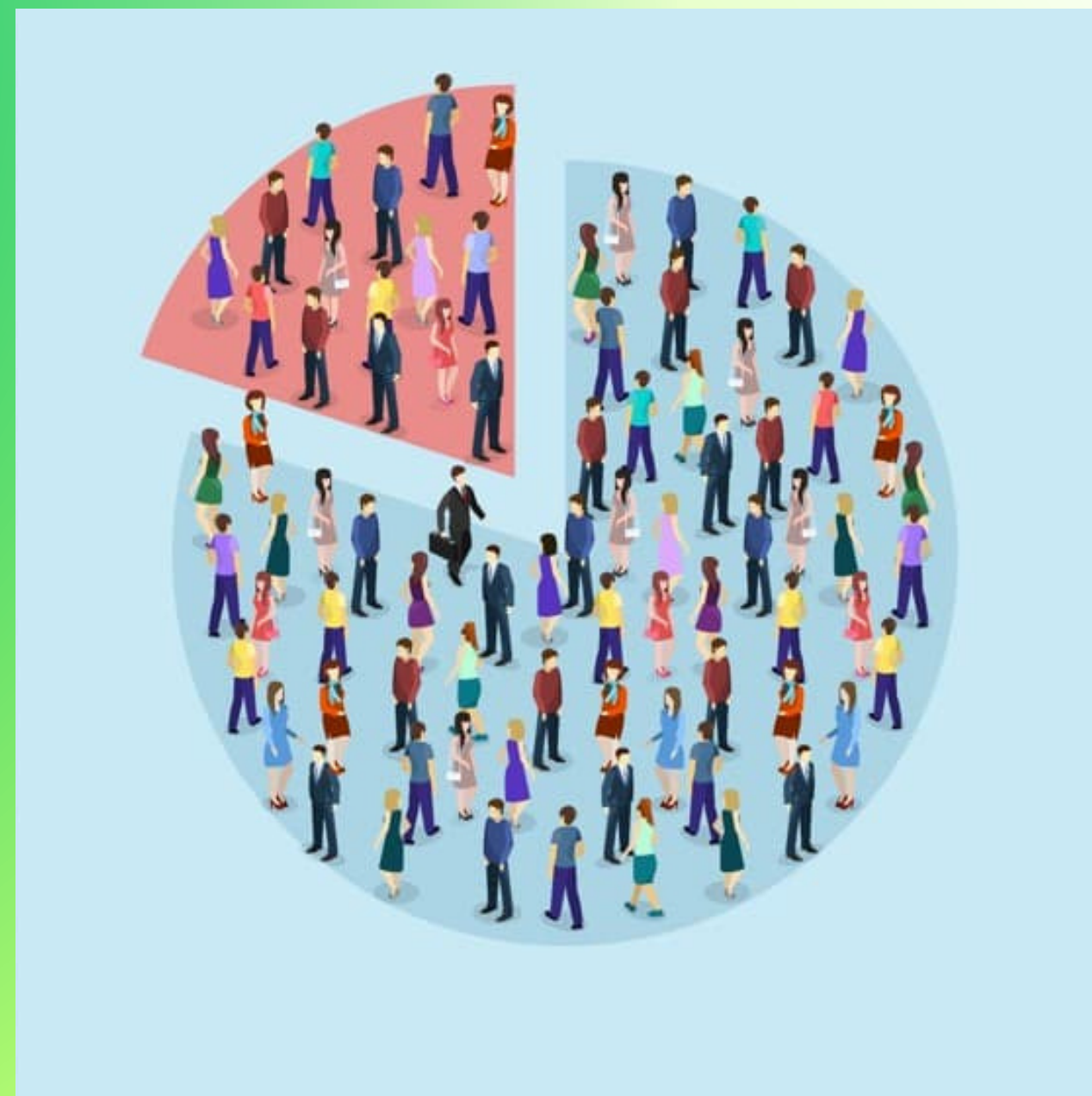
Если бы было устройство, которое способно правильно подбирать стиль и манеру общения, основываясь на диагнозе человека, вы бы приобрели такое устройство для вашего знакомого/друга/родственника?



СТАТИСТИКА
ОПРОСА

ЦЕЛЕВАЯ АУДИТОРИЯ

- ▶ Родственники/
друзья/знакомые
людей с
ментальными
расстройствами



КОНКУРЕНТЫ

НА ДАННЫЙ МОМЕНТ КОНКУРЕНТОВ НА РЫНКЕ НЕТ, ТАК ЖЕ НЕТ И АНАЛОГОВ НАШЕГО ПРОДУКТА.

СДР ПРОЕКТА

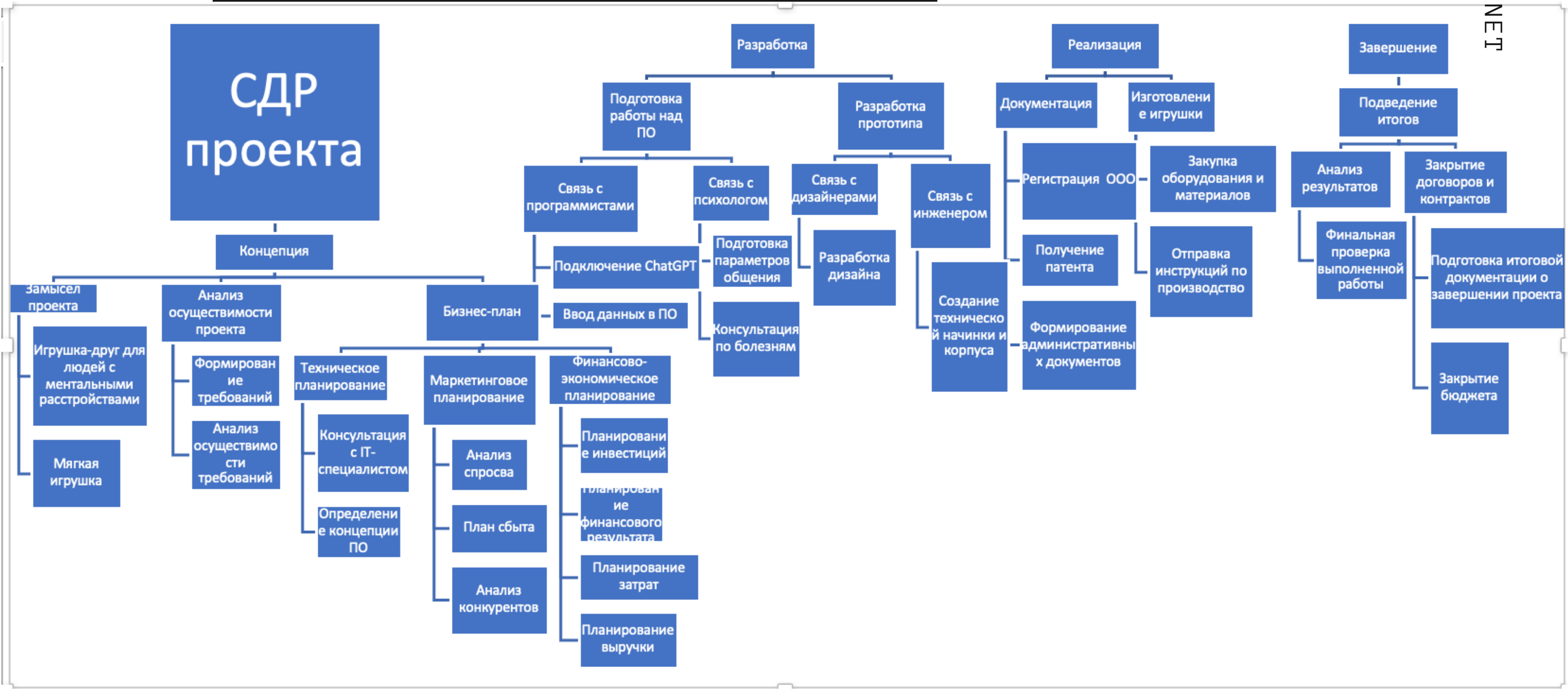


ТАБЛИЦА ОТВЕТСТВЕННОСТИ

	Руководитель проекта	Экономист	Юрист	Маркетолог	Дизайнер	Програмист	Психолог	Специалист по закупкам	Менеджер(Помошник руководителя)	Инженер
Замысел проекта	A/R	C	C	C	C	C	C	C	R	C
Формирование требований	A	C	C	R	R	R	C	C	R	C
Анализ осуществимсти требований	A	R	R	C	R	R	R	C	R	
Определение концепции ПО	A		C	C	C	R	C		C	
Консультация с IT-специологом	A					R	C	C	C	I
Анализ спроса	A			R	C		R		C	
План сбыта	A	R	C	R	R	I	R		R	
Анализ конкурентов	A	I	I	R	I	I	I		R	I
Планирование инвестиций	A	R	C	R					R	
Планирование финансового результата	A	R							R	
Планирование затрат	A	R		C				C	R	C
Планирование выручки	A	R		C				C	R	
Подключение GPT	A					R	R		I	C
Ввод данных в ПО	A					R	R		I	
Подготовка параметров общения	A					R	R		R	
Консультация по болезням	A			I		I	R		C	
Разработка дизйна	A	C	C	R	R	C	C	C	R	C
Создание техноческой начинки и корпуса	A	C	C	C	R	R	R	C	C	R
Регистрация ООО	A/R	C	R						R	
Получение патента	A/R	C	C						C	
Формирование адменистративных документов	A/R	C	R						R	
Закупка оборудования и материалов	A	C		C	C	C	C	R	R	C
Отправка инструкций на производство	A				C	C		R	R	R
Финальная проверка выполнения работы	A/R	C	C	C	R	R	R	I	R	R
Подготовка итоговой документации о завершении проекта	A/R	R	R	I	I	I	I	I	R	I
Заккрытие бюджета и всех схем	A/R	R	R	I	I	I	I	I	R	I

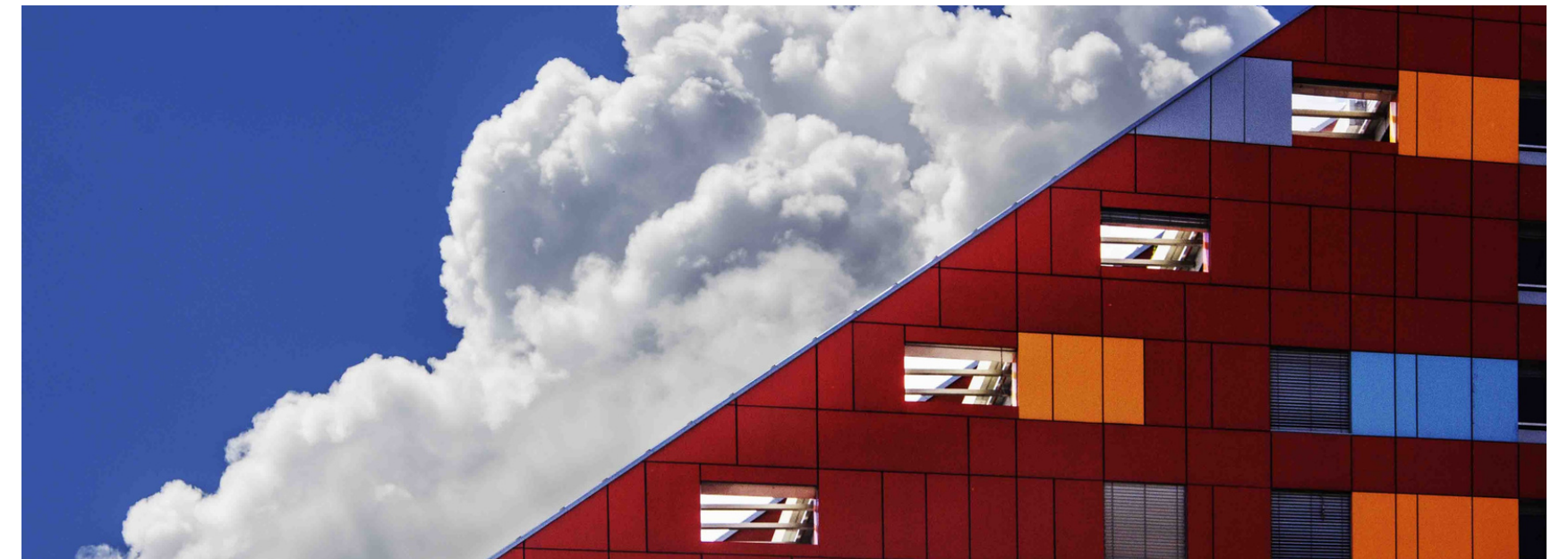
ПРОИЗВОДСТВЕННЫЕ ТЕХНИЧЕСКИЕ

- Риск поломки материнской платы, что ведет к поломке в генерировании общения
- Проблемы с чат GPT
- Создание круглого мягкого корпуса

ОРГАНИЗАЦИОННЫЕ И УПРАВЛЕНЧЕСКИЕ

- Проблемы с сертификацией
- Проблема продвижения, где найти целевую аудиторию для рекламы
- Неправильный перенос данных в чат GPT
- Угроза потери контроля над величиной дохода и расхода в ходе реализации проекта

РИСКИ



СЕБЕСТОИМОСТЬ И ФИНАНСОВОЕ ОБЕСПЕЧЕНИЕ

- ▶ 1. высокоэластичный пенополиуретан с эффектом памяти с ионами серебра 750 за одну игрушку
- 2. Пластик для скелета 360р за скелет одной игрушки
- 3. Разработка ПО 300тыс. Программисту
- 4. 250р мини динамик для одной игрушки
- 5. Материнская плата 1500р
- 6. Звуковая плата 1000р
- 7. мини микрофон 200р
- 8. светодиоды 500р
- 9. Патент 6600р

Итого: 6560

СЕБЕСТОИМОСТЬ И ФИНАНСОВОЕ ОБЕСПЕЧЕНИЕ

► Цена продукта 14 тыс. (С учетом окупаемости)

Зарплата сотрудникам: (в месяц)

Экономист – 55 тыс.

Психолог – 52 тыс.

Менеджер проекта – 95 тыс.

Маркетолог – 60 тыс.

Дизайнер – 45 тыс.

Программист – 65 тыс.

Специалист по закупкам – 75 тыс.

Инженер – 88 тыс.

Общее за месяц: 535тыс. (покрывается инвестициями)

LEAN CANVAS

12

2) Проблема и существующие альтернативы - недостаток общения у людей с ментальными расстройствами - не способность принимать общения со стороны человека - проблема постоянного общения	4) Решение - создание комфортного общения у игрушки - общение через игрушку которая будет подстраиваться под людей с ментальными расстройствами - игрушка компактна и легка в переноске, она будет всегда под рукой	3) Уникальная ценность На рынке нет альтернативы нашего продукта, его ценность характеризуется помощью ментально больным людям в правильном общении и создании атмосферы дружбы	9) Скрытое преимущество Искусственный интеллект GPT-чата который будет подставиться под общение	1) Сегменты потребителей Целевая аудитория нашего продукта это родители/родственники/друзья/знакомые людей с ментальными расстройствами
	8) Ключевые метрики 1) Информирование 2) Привлечение 3) Активация 4) Удержание 5) Виральность 6) Доходность		5) Каналы 1) Каналы с медицинскими программами 2) реклама в частных мед. Клиниках 3) психологи 4) точки на улицах где люди могут опробовать игрушку 5) <u>коллаборации</u> с фондами	
7) Структура издержек 1) Материалы 2) Создание 3) Зарплата рабочим 4) Реклама		6) Поток прибыли 1) Через продажи в <u>онлайн</u> магазинах 2) Через сети магазинов электроники 3) инвестиции		

ЗАИНТЕРЕСОВАННЫЕ СТОРОНЫ

▶ ИНВЕСТОРЫ



▶ ЧАСТНЫЕ ПЛАТНЫЕ ПОЛИКЛИНИКИ



▶ СОЦИАЛЬНЫЕ ФОНДЫ



ПРОДВИЖЕНИЕ

- 1) РЕКЛАМА НА ТВ
- 2) РЕКЛАМА В ЧАСТНЫХ МЕД. КЛИНИКАХ
- 3) ПСИХОЛОГИ
- 4) ТОЧИ НА УЛИЦАХ ГДЕ ЛЮДИ МОГУТ
ОПРОБОВАТЬ ИГРУШКУ
- 5) КОЛЛАБОРАЦИЯ С ФОНДАМИ

