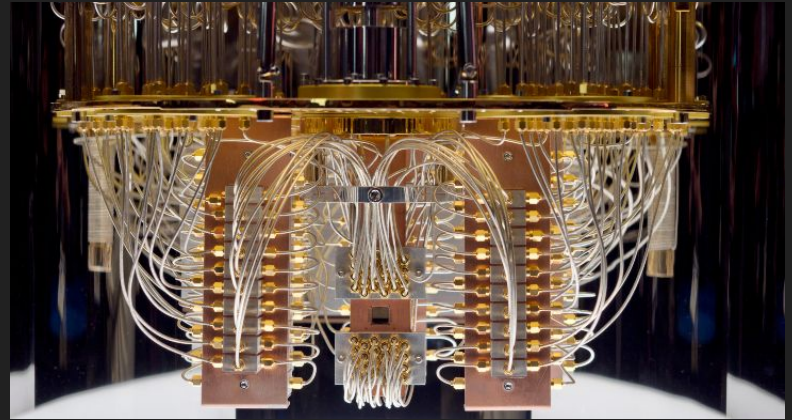
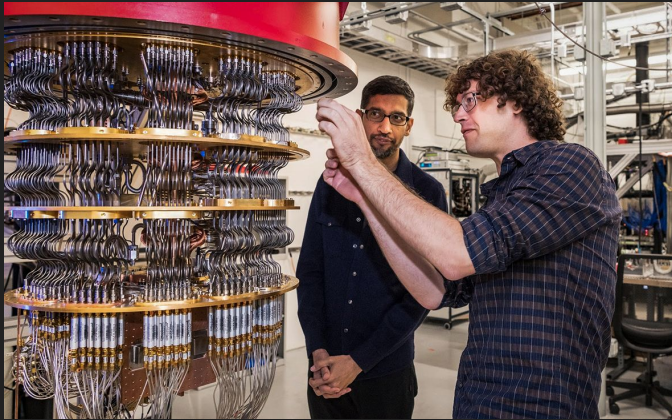


Мессенджер с постквантовым методом шифрования

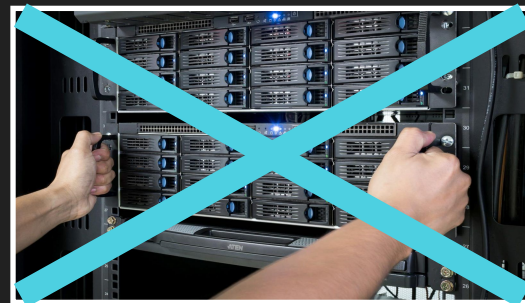
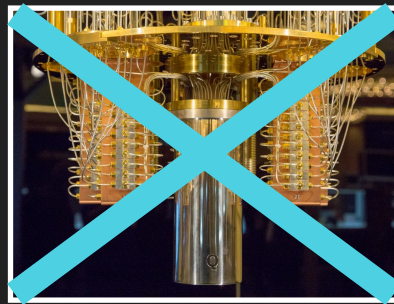
Проблемы

- 1) Активное развитие квантовых технологий.
- 2) Отсутствие анонимности в большинстве мессенджеров.
- 3) Возможность передачи ключей и данных третьим лицам.

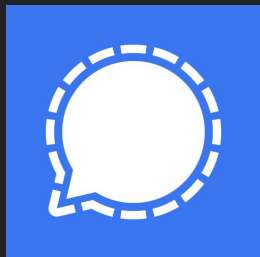


Решения проблем

- Для шифрования данных переписок использовать постквантовый алгоритм.
- Хранение всех переписок на устройстве пользователя.
- Обеспечить регистрацию пользователей без идентификации личности.



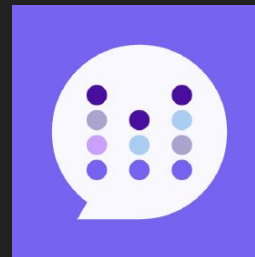
Основные конкуренты



Signal



Threema



Molly



Whatsapp

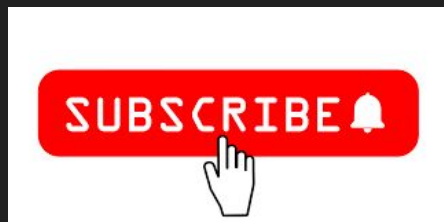


Telegram


Модель получения выручки

Доступ к услугам за подписку (ежемесячные платежи для обычных пользователей).

Заключение контрактов с компаниями, желающими использовать мессенджер в своей структуре.

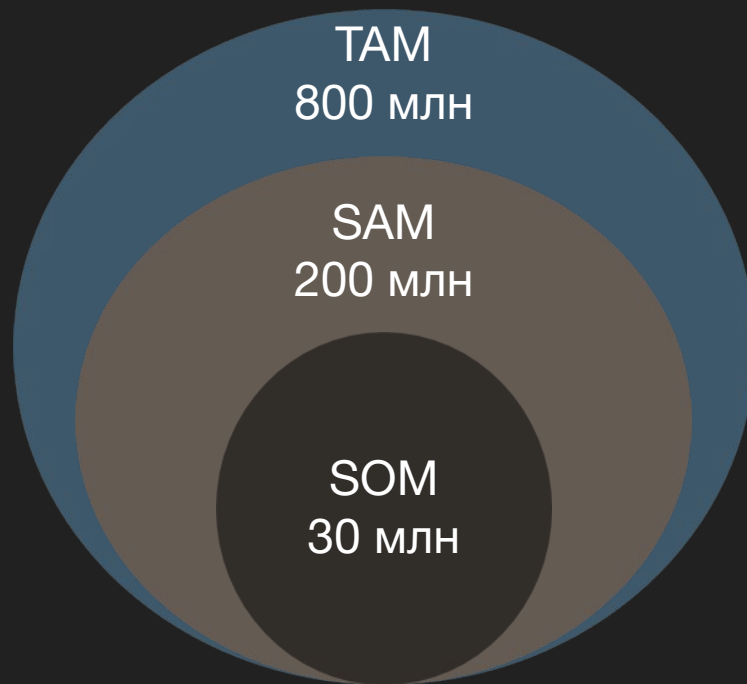


Бизнес модель

КЛЮЧЕВЫЕ ПАРТНЁРЫ 1. Компании по разработке квантовых компьютеров 2. Крупные IT-компании 	КЛЮЧЕВЫЕ ВИДЫ ДЕЯТЕЛЬНОСТИ Информационная, защитная. Разработка, усовершенствование и поддержание приложения КЛЮЧЕВЫЕ РЕСУРСЫ -Персонал -Электронный сайт -Приложение -Базы данных для хранения информации	ЦЕННОСТНОЕ ПРЕДЛОЖЕНИЕ 1. Лучшая защита 2. Привязка данных к устройству 3. Независимость от вмешательства любых компаний желающих получить данные о пользователях	ВЗАИМООТНОШЕНИЕ С КЛИЕНТАМИ 1. Поддержка 24/7 2. Гарантия защиты данных КАНАЛЫ КОММУНИКАЦИИ И СБЫТА Интернет, IT-компании, крупные фирмы	ПОТРЕБИТЕЛЬСКИЕ СЕГМЕНТЫ 1. Частные лица 2. Частные компании 3. Компании держатели многопользовательских мессенджеров 4. Компании по разработке квантовых компьютеров
СТРУКТУРА ИЗДЕРЖЕК Реклама, оплата рабочей силы, поддержка серверов, патент способа защиты		ПОТОКИ ПОСТУПЛЕНИЯ ДОХОДОВ -Доход от продажи права использовать данный метод защиты -Доход от подписки мессенджера и другого внутреннего платного контента		

Объем рынка

В перспективе увеличения количества пользователей квантовых компьютеров возможно резкое увеличение SOM.



Дорожная карта



Предложение инвестору

НЕОХОДИМЫЙ ОБЪЁМ
ИНВЕСТИЦИЙ
3.000.000 руб.

РЕНТАБЕЛЬНОСТЬ
ПРОЕКТА
35%

ДОЛЕВОЕ УЧАСТИЕ В ПРОЕКТЕ
10%

ОКУПАЕМОСТЬ ПРОЕКТА
2-3 года

Команда



Экономист

Лабуничев
М.В



Экономист

Гневашев
А.Р



Программист

Витценко С.
А