



# ЦифРаПром

Акселератор ТГТУ



# Кросс-платформенное приложение генерации картосемиотических моделей

Название команды: «ANAMORPHOSIS»

# Ценностное предложение

**Название проекта:** Кросс-платформенное приложение генерации картосемиотических моделей

## Какую проблему решаем:

Недостаток эстетически значимой информации о регионе, его культурных и иных значимых местах, а также потребность в упрочении региональной идентичности и гражданской солидарности.

## Какое решение предлагаем:

Для широкой аудитории наше приложение предлагает функцию навигации по значимым местам для разных категорий населения, и в отличие от других информационных карт будет иметь интуитивное управление, удобный интерфейс, оригинальный и приятный знаково-символический комплекс, специальную базу данных для различных категорий поиска.

**Рынок НТИ:** TechNet

**Сквозная технология:** авторская когнитивно-цифровая технология many-space model

# Целевая аудитория Потребители

<b>Кто?</b> (категории потребителей и заинтересованных сторон)	<b>Чего хочет?</b> (насушные проблемы)
МОЛОДЕЖЬ	Потребность в визуально-эстетическом представлении об исторически значимых объектах области, местах памяти и культурных маршрутах региона.
ГРАЖДАНЕ РФ С ПОТРЕБНОСТЯМИ В КУЛЬТУРНОМ ТУРИЗМЕ	Потребность в презентабельно поданной информации об объектах культурного туризма, степени их значимости, маршрутах в интерактивном формате.
АДМИНИСТРАЦИЯ РЕГИОНА	Потребность в брендинге области и городов.
ПРЕДПРИЯТИЯ	Потребность в новых подходах и свежих идеях в сфере брендинга и маркетинга предприятий.

# Инсайты, полученные из интервью с пользователями

- **Пользователю нужно видеть сколько времени займет маршрут.**

«От сервиса навигации по достопримечательностям я ожидаю экономии времени...»

«...мне важно время, затраченное на планирование маршрута»

- **Пользователю интересны места имеющие особую атмосферу.**

«...я предпочитаю достопримечательности, которые имеют особый стиль, форму, цвет, звук или запах...»

«...запоминаются места, которые заставляют меня чувствовать что-то новое или глубокое»

- **Пользователю хочется добавлять остановки в маршрутах.**

«Возможность отметить все желаемые достопримечательности...»

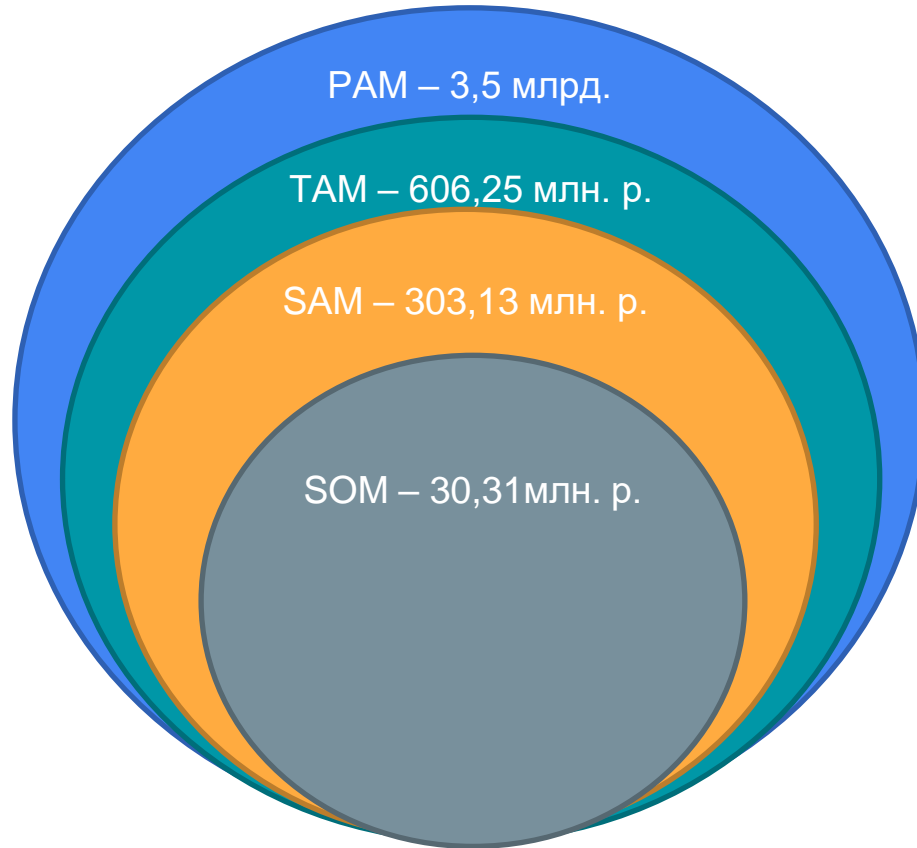
«Было бы неплохо самой отметить кафе, в котором я остановилась на время..»

# Пользовательский сценарий

**AS-IS:** потребитель выбирает места посещения наугад

**TO BE:** для широкой аудитории наше приложение предлагает функцию навигации по значимым местам для разных категорий населения, и в отличие от других информационных карт будет иметь интуитивное управление, удобный интерфейс, оригинальный и приятный знаково-символический комплекс, специальную базу данных для различных категорий поиска, благодаря которым пользователь может выбрать место для посещения под свои нужды.

## Объем рынка



Объем рынка экскурсионных услуг в России в среднем растет на 16% и составляет порядка 3,5 млрд. рублей.

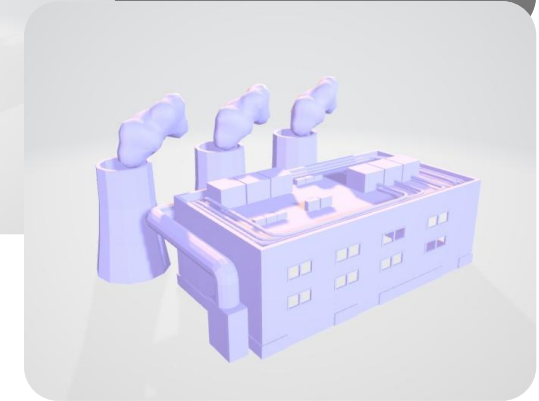
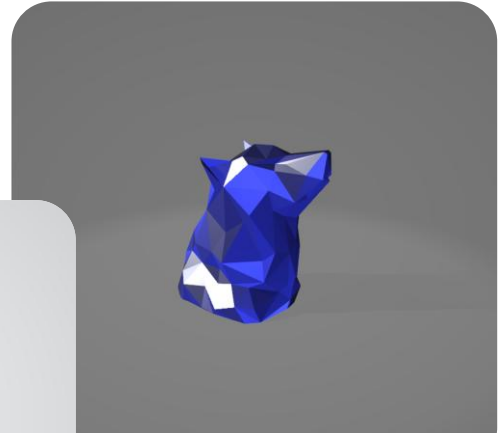
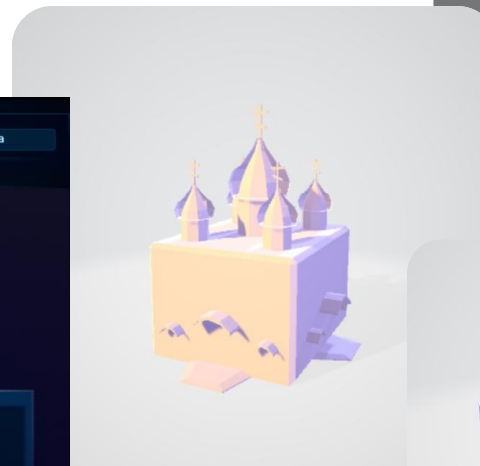
За первое полугодие турпоток в Тамбовскую область увеличился на 17% в сравнении с тем же периодом 2022 года.

Область посетили 485 тысяч человек. Средний чек экскурсионных туров с гидом составляет от 5000 до 7000 тыс. рублей.

Потенциальный объем рынка составляет около 30 млн. рублей.

# Описание продукта

- **Созданы** 3D модели по подготовленным критериям для использования на сайте.
- **Создана** демо-анаморфоза по одному критерию.
- **Создан** сайт для работы с 3D-графикой.
- **Создан** бот с базой данных.



# Описание продукта

- **Доступность и безопасность для пользователей:**

Наш продукт работает в любом браузере без необходимости установки дополнительного программного обеспечения или плагинов, что делает его доступным и надежным для пользователей. Мы обеспечиваем **безопасность** и **конфиденциальность** данных пользователей, используя защищенное соединение и шифрование.

- **Инновационный подход к визуализации карты:**

Наш продукт отличается от аналогов благодаря использованию **алгоритма анаморфирования**, который учитывает популярность и ценность объектов среди туристов.

- **Высокое качество и производительность 3D-визуализации**

Благодаря использованию современных технологий, наш проект обеспечивает **высокое качество** и **производительность** 3D-визуализации, работающей быстро и стабильно в браузере.



# Конкуренты/аналоги

АНАЛОГИЧНЫЙ ПРОДУКТ	ОПИСАНИЕ	ЧЕМ ПОНРАВИЛОСЬ	ЧЕМ НЕ ПОНРАВИЛОСЬ	ЧЕМ НАША ИДЕЯ ЛУЧШЕ
Google Maps	Стандартная карта мира	3Д визуализация, покрытие всей Земли	Много неактуальной информации, не очень хорошая детализация РФ	У нас большая направленность на тур. места, мы подадим более детальную информацию по нашему сегменту
Я.Карты	Стандартная карта мира	Направленность на РФ сегмент	Много неактуальной информации, культурные места прописаны очень плохо	У нас большая направленность на тур. места, мы подадим более детальную информацию по нашему сегменту
2ГИС	Стандартная карта мира	Направленность на РФ сегмент	Из-за троллей наполнена мусорными объектами, сервис умирает	У нас большая направленность на тур. места, мы подадим более детальную информацию по нашему сегменту
TripAdvisor	Сервис по поиску мест, которые стоит посетить	Огромная база мест, мероприятий, отелей и т.д.	Нет четкого распределения мест, важные и крутые места перемешаны с второсортным мусором	Мы вручную отбираем тур. места, поэтому на этапе сбора информации всё ненужное уже отсеивается

# Монетизация

## Модель коммерциализации

**Freemium** - наличие бесплатного контента / периода /тарифа перед оплатой стоимости

**Подписка – 250 рублей в месяц**

**Реклама** - оплата за размещение рекламы сторонних сервисов

# Бизнес-модель

<b>Проблема</b>  Плохо работающая фильтрация мест, нет возможности добавлять точки на маршруте, нет автоматического генератора маршрутов с учетом интересов и возможностей пользователя	<b>Решение</b>  Мобильное и десктопное приложение с помощью которого пользователь может построить свой маршрут по заданным критериям с учетом времени которое есть у него и возможностью добавления желаемых точек остановки на маршруте	<b>Уникальная ценность предложения</b>  Наше мобильное приложение <b>morph-map</b> позволит вам быстро, без знания истории города познакомиться с его культурно-историческими аспектами с учетом интересующей вас тематики и свободного времени	<b>Нерыночное конкурентное преимущество</b>  Уникальный алгоритм анаморфирования	<b>Сегменты клиентов (потребителей)</b>  Внутренний турист: проживают в г. Тамбове  Молодежь в возрасте от 18-25 лет, которая гуляет 1-2 раза в неделю
<b>Альтернативы</b>  Google Maps, 2GIS, сарафанное радио, поиск информации в интернете, бумажные карты	<b>Ключевые метрики</b>  Отзывы о сервисе, количество скачиваний, количество постоянных пользователей, продолжительность пребывания на сайте		<b>Каналы</b>  Соц. сети: ВК (группа), SEO продвижение, сайт, листовки, реклама на остановках, лифтовая реклама	
<b>Структура расходов</b> <b>Затраты на разработку:</b> 1. Программисты - 1080 часов (3 часа в день, 120 дней, 3 человека). 300р/час 2. Дизайн - 20 часов. 300р/час 3. Покупка аккаунтов разработчика - 15000 рублей <b>Постоянные затраты:</b> 1. Хостинг и домен - 11700 рублей в год 2. Налоги <b>Переменные затраты:</b> 1.Реклама			<b>Потоки выручки</b> Подписка Реклама от Яндекса и от заинтересованных организаций	

# Стратегии выхода на рынок. Организация продаж и продвижения продукта

Наша команда планирует привлекать потребителей научной новизной и удовлетворением их потребностей.

Проект направлен на удовлетворение потребностей в знаниях об исторически значимых объектах городов и территорий, местах памяти и культурных маршрутах регионов. Также имеет значительный социокультурный потенциал и построен на взаимосвязи научно-образовательных результатов и культурных интересов региона. В этом смысле научное сообщество и администрация получают еще один важный для развития территорий канал коммуникации.

Научная новизна состоит в сочетании задач из разных областей теории и практики. С одной стороны используется метод создания картосемиотических моделей региона с применением в брендинге территории и туристике, с другой применяются средства цифрового моделирования на основе JavaScript с использованием уникального алгоритма анаморфирования.

# Смета (потребность в инвестициях) и/или финансовая модель проекта

## Затраты для запуска продукта:

- Программисты - 1080 часов (3 часа в день, 120 дней, 3 человека).  
300р/час
- Дизайн - 20 часов. 300р/час
- Покупка аккаунтов разработчика -  
15000 рублей

**Доход: 17780 за 16 месяцев**  
**Подписка – 250 рублей в месяц**

## Постоянные расходы:

- Хостинг и домен
- Налоги

## Переменные расходы:

- Физическая реклама (автобусы, лифты, остановки)
- Реклама в соц.сетях

# Предполагаемые источники финансирования

Проект планирует получать финансирование из разных источников, таких как:

- гранты;
- субсидии на поддержку молодых предпринимателей;
- собственные средства;
- донаты

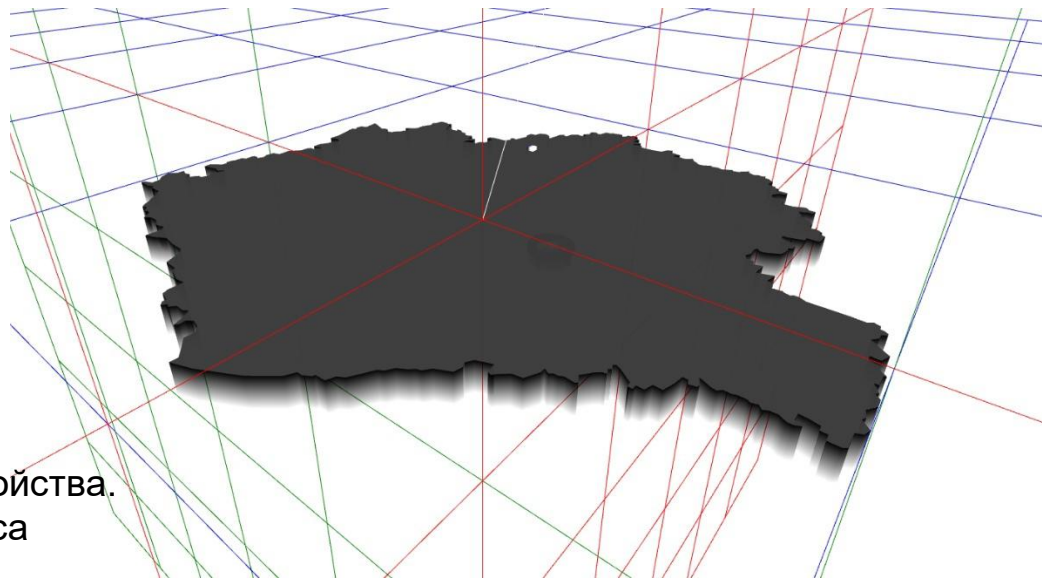
# Календарный план развития проекта (до выхода на рынок)

## Первый этап:

Разработка визуальной части веб-сайта.  
Разработка алгоритма анаморфирования.

## Второй этап:

Разработка алгоритма анаморфирования.  
Разработка визуальной части web-сайта.  
Разработка приложения под мобильные устройства.  
Разработка знаково-символического комплекса картосемиотической модели.



# Команда проекта



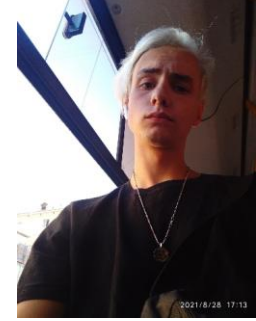
**Отрошко Михаил  
Вячеславович  
Программист**



**Афанасьева Алина  
Геннадьевна  
Web-дизайнер**



**Жмакин Владимир  
Владимирович  
Программист**



**Рыбинский Алексей  
Михайлович  
Программист**



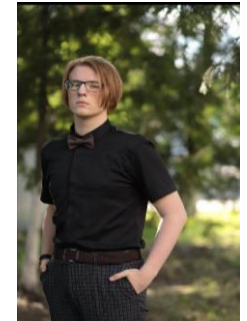
**Ларин Кирилл  
Алексеевич  
3D-дизайнер**



**Уродовских София  
Павловна  
3D-дизайнер**



**Чарыков Владислав  
Олегович  
Web-разработчик**



**Кочетов Александр  
Игоревич  
Программист**





# ЦифРаПром

Акселератор ТГТУ



# Кросс-платформенное приложение генерации картосемиотических моделей

Название команды: «ANAMORPHOSIS»