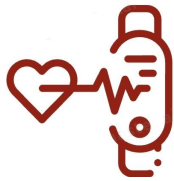


SIBMED ■ АКСЕЛЕРАТОР

20.35 **20.35**
УНИВЕРСИТЕТ НАЦИОНАЛЬНАЯ
ТЕХНОЛОГИЧЕСКАЯ ИНИЦИАТИВА

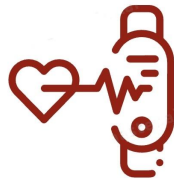


TonoSense

Таюрская Кристина

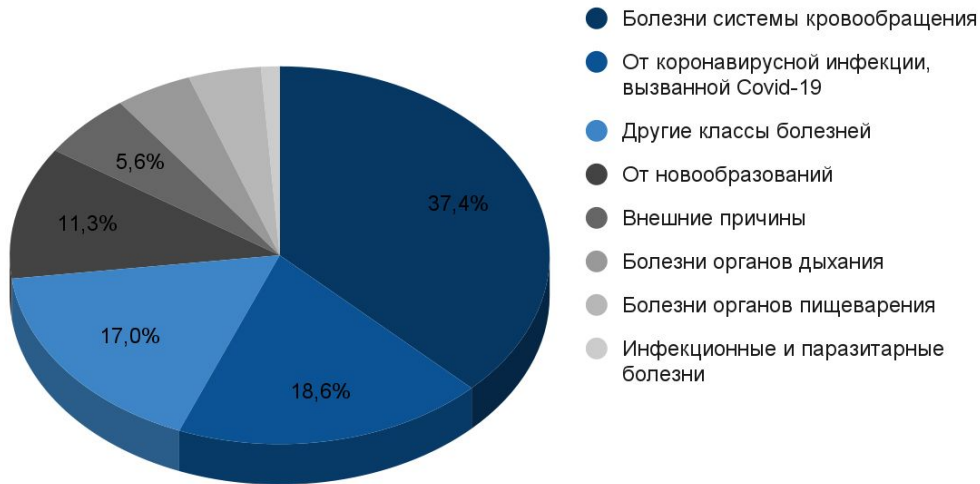
3 курс, Медицинская биохимия

ПЛАТФОРМА
УНИВЕРСИТЕТСКОГО
ТЕХНОЛОГИЧЕСКОГО
ПРЕДПРИИМАТЕЛЬСТВА



АКТУАЛЬНОСТЬ ПРОЕКТА

Основные причины смертности в России в 2021 году

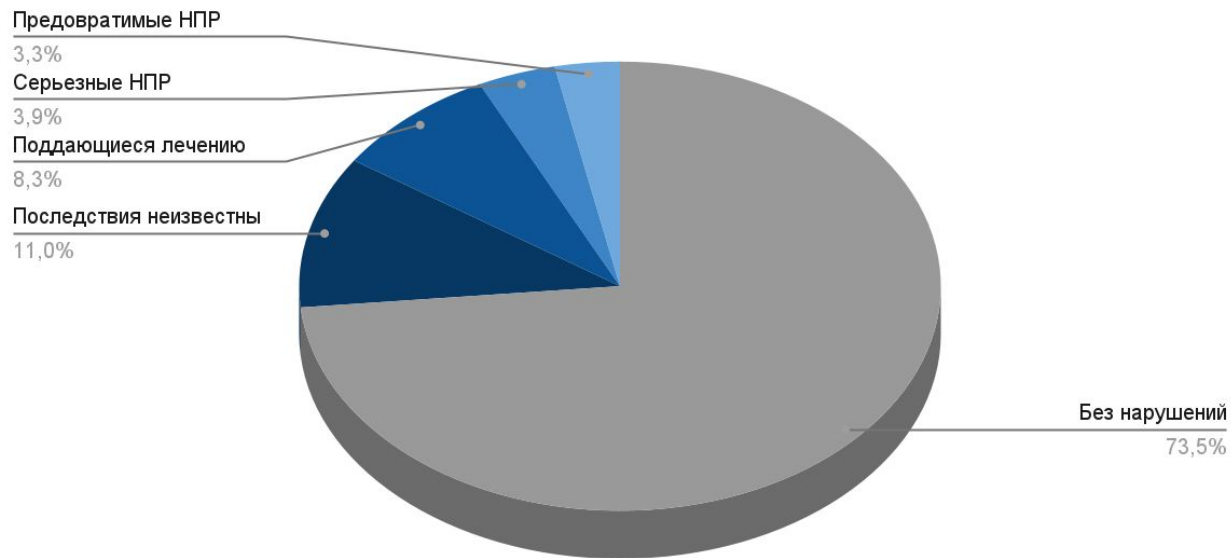




ПРОБЛЕМА



Частота возникновения нежелательных побочных реакций

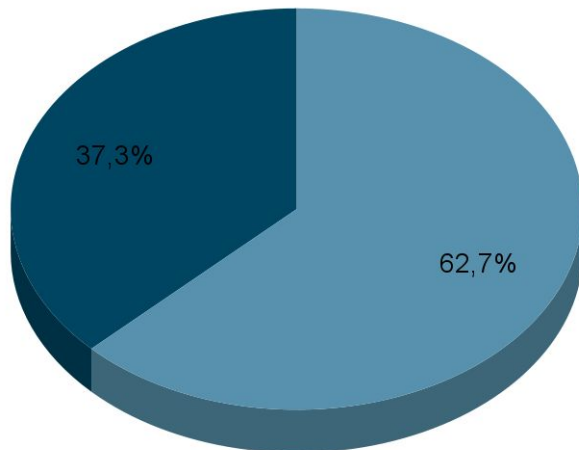




ПРОБЛЕМА



Из случаев, поддающихся лечению



- Связаны с неспособностью врача реагировать на симптомы
- Связаны с неспособностью пациента проинформировать врача о симптомах



ЦЕЛЕВАЯ АУДИТОРИЯ

Частные медицинские учреждения и оздоровительные центры, в которых есть кардиологическое отделение, могут использовать данное устройство для мониторинга состояния своих пациентов.



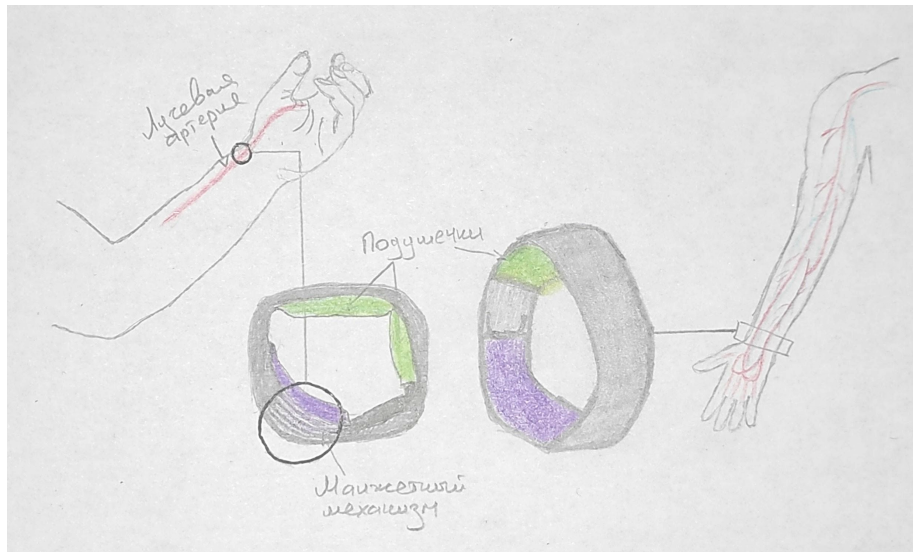


РЕШЕНИЕ



Система, которая будет состоять из:

- 1) Устройства, представляющего собой браслет, в который будет встроена надувная манжета.
- 2) Программы-анализатора, на которой будет лежать задача обработки полученных данных.



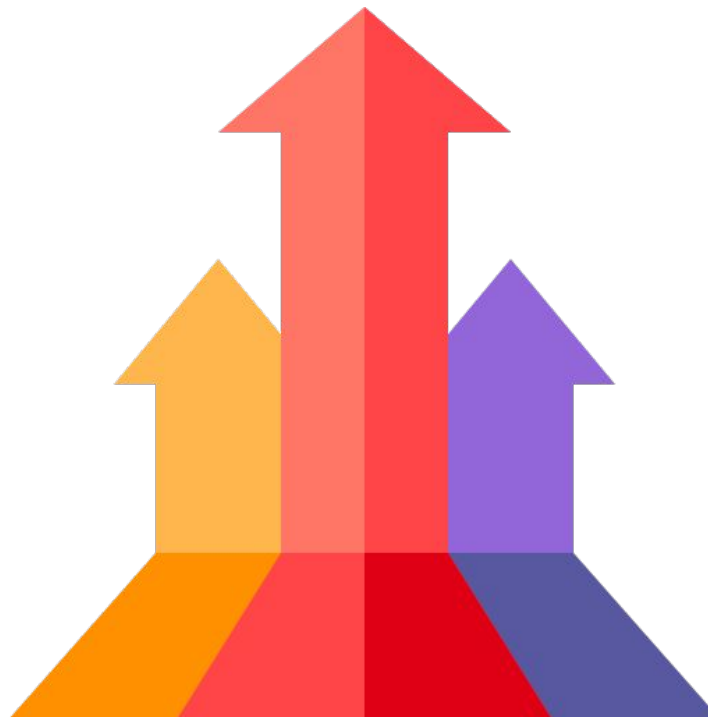


ЦЕННОСТНОЕ ПРЕДЛОЖЕНИЕ



Это решение будет давать ряд преимуществ:

- Непрерывный мониторинг в режиме реального времени
- Индивидуализированный подход
- Аналитика и репортинг
- Улучшение сотрудничества с пациентами





КОНКУРЕНТЫ

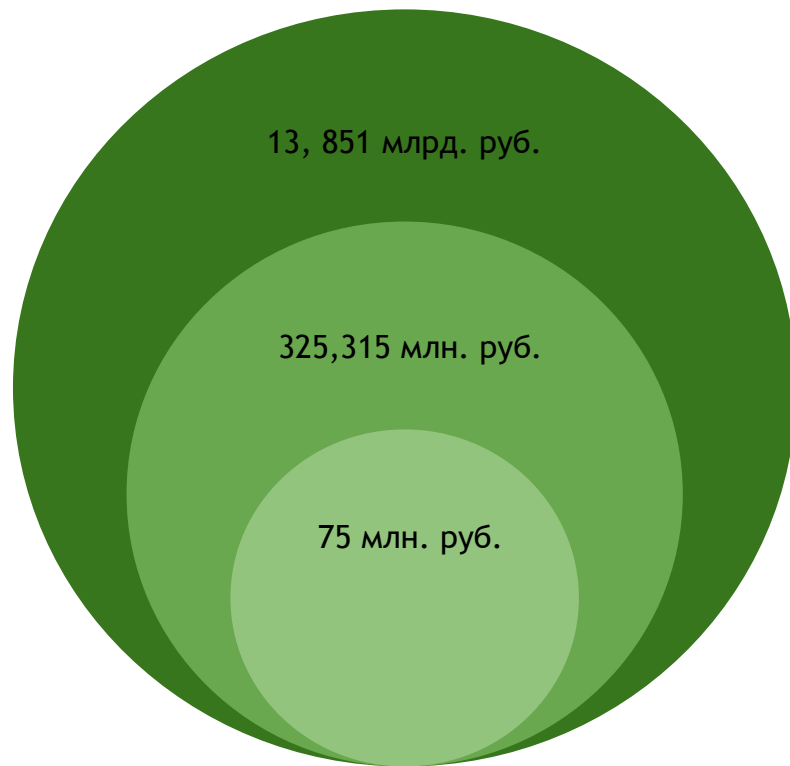
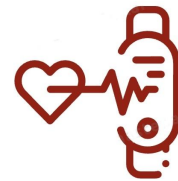


	Наше решение	Omron HeartGuide	Charmcare H2-BP	СМАД МД-01М Медиком
Метод измерения давления	Осциллометрический	Осциллометрический	Осциллометрический	Осциллометрический и аускультативный
Водонепроницаемость	+	От пыли и влаги	+	-
Вес, г	50 г	115 г	43 г	130 г
Языковые возможности	Русский, английский	Английский	Английский, корейский	Русский



РЫНОК

Сектор рынка: B2B.





БИЗНЕС-МОДЕЛЬ

Наш товар будет производиться в Российской Федерации и будет полностью направлен на систему здравоохранения этого государства. Частные клиники и оздоровительные центры смогут приобрести не только наш товар и программу, но также обслуживание и обучение по корректному и эффективному использованию нашей технологии. Сначала потребителям будет предложена демо-версия технологии, которую после они смогут расширить до премиум-версии, у которой будет больше аналитических возможностей в преобразовании и систематизации данных.





ТЕКУЩИЕ РЕЗУЛЬТАТЫ

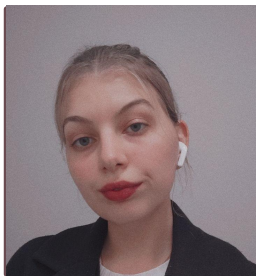


По итогам прохождения акселерационной программы:

- дано полное описание проекта и предполагаемого продукта
- заполнен паспорт проекта.
- расписаны дальнейший план действий для реализации проекта



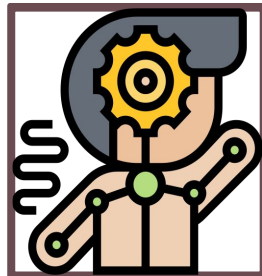
КОМАНДА СТАРТАПА И ЗАПРОС



Таюрская
Кристина
Дмитриевна
Лидер



Программист



Биоинформатик



ПЛАНЫ





Пояснения к слайду:

Запрос к экспертам/партнёрам/инвесторам

Чего вам не хватает для реализации планов (экспертиза, команда, ресурсы и доступ к оборудованию, финансы)?

Почему нужно именно это? Для чего это нужно? Как вы это будете использовать?

Если это получить, то как это продвинет ваш стартап? К каким результатам приведёт?



КОНТАКТЫ

TonoSense

Спикер: Таюрская Кристина Дмитриевна

Контакты: почта - braun5793@gmail.com

