



# Santa Calix

Система управления питанием  
на основе персональных биомедицинских данных

# Проблема



## Потребитель

Продуктовая корзина формируется на основе пищевых привычек и рекламы. Более 40% населения испытывает дефициты в базовых микроэлементах, витаминах.



## Рынок

Нет научно обоснованных полноценных сервисов персонализированного питания

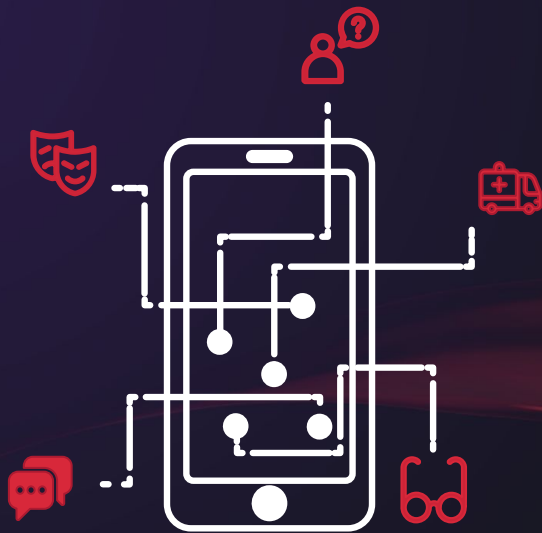


## Перспективы

Несбалансированное питание, вредные пищевые привычки, избыточный вес ведут к разрушению здоровья.

# РЕШЕНИЕ

---



Система управления питанием на основе анализа персональных биомедицинских показателей.


Продуктовая корзина в соответствии с персональными особенностями и состоянием организма пользователя.

Алгоритм анализируя лабораторные данные рекомендует научно обоснованное питание посредством дневника здоровья и конструктора диет.

На основе выявленного дисбаланса в периодических чекапах мониторит изменения в здоровье происходящие на основе предложенной пищевой терапии.

Решает проблему выбора, контроля и анализа регулярного питания, позволяет формировать личную диету для лечения или поддержания высокого качества здоровья.


# Прототип кабинета пользователя

Вы  

Джиоева  
Наталья Леонидовна

ГЛАВНАЯ

ПЛАН ЛЕЧЕНИЯ

**ОБСЛЕДОВАНИЯ** 

Анализы, диагностика

ИСТОРИЯ БОЛЕЗНЕЙ

ПРОЦЕДУРЫ

ЛЕКАРСТВА

ПРИВИВКИ

АЛЛЕРГИИ

ДОКУМЕНТЫ

ДНЕВНИК ЗДОРОВЬЯ

 Поиск

**АНАЛИЗЫ**

ДИАГНОСТИКА

ПО ДАТЕ

НАЗВАНИЮ

БОЛЕЗНИ

2020

Клинический анализ крови **новый**

12.02.2020

**Биохимический анализ** **новый**

крови

12.02.2020

2019

2019

2017

## Биохимический анализ крови

Дата забора: 10.02.2020

Результат: 12.02.2020



Триглицериды



Холестерин общий



ЛПВП



ЛПНП



Билирубин общий



АСТ



АЛТ



Креатинин



Глюкоза



Калий



Натрий

**Глюкоза** (ммоль/л)

Было 8.8 (5.01.2020)

Сейчас 6.8

Норма 5.5

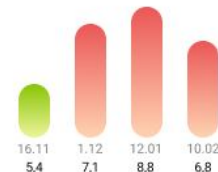
Показатель выше нормы!

Внимательнее относитесь к соблюдению диеты и режиму приема препаратов.

Рекомендован контроль гликемии натощак на 15.02.2020

Терпавет  
Паршина Ирина Генадьевна

**Глюкоза. История**



# КАК ЭТО РАБОТАЕТ

## Сбор данных

Пользователь заполняет анкету с текущим списком привычных продуктов, проходит чекап обследования

01



04

## Анализ

Получает отчет о состоянии здоровья, выявленных рисках и дефицитах

02



05

## Рекомендации

Получает персональную дорожную карту сбалансированного питания на основе чекапа

03



06

## Практическое применение

При формировании продуктовой корзины по штрихкоду определяется биологическая значимость продукта для здоровья

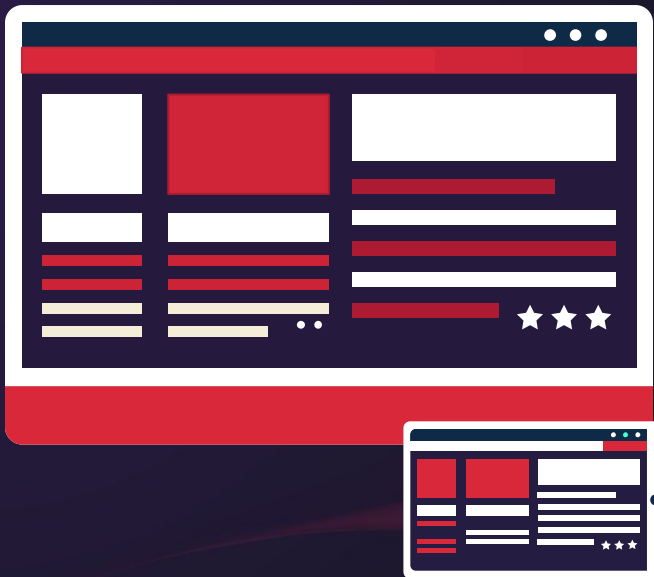
## Конструктор питания

Алгоритм приложения дает рейтинг приоритетности блюд в меню, на основе его рекомендацию: купить, заменить, отклонить

## Мониторинг результатов

Данные о покупках вносятся в дневник питания. Через 6 месяцев пользователь проходит новый чекап обследования для замера прогресса и коррекции существующей диеты.

# БИЗНЕС МОДЕЛЬ



## Пользователь



Решение предоставляется бесплатно.  
Монетизация осуществляется за счет:

## Лаборатории



20% комиссии по реферальной ссылке от партнеров при продаже их лабораторных услуг, анализов внутри нашего приложения

## Торговые сети



Решение встраивается в платежи на рынке питания.  
3% комиссии с чека при заказе/покупке продукта в торговой сети через наше приложение.

# РЫНОК И КЛИЕНТЫ

\$8,6  
трлн

**TAM**

Мировой рынок продуктов

\$70  
млрд

**SAM**

Рынок здорового питания в РФ

\$1  
млрд

**SOM**

Достижимый рынок в течении 36 мес.

## Наша целевая аудитория

Физические лица которым требуется анализ здоровья для лечебного питания, спортивных нагрузок, здорового образа жизни.

Частное применения для домашнего пользования, онлайн-покупок, торговых залов продуктовых магазинов, ресторанов быстрого питания, детских садов, школ, санаториев, лечебных пансионатов, социальных домов престарелых.

Продуктовые сети используют решение для корректировки продуктовой линейки и оптовых закупок на основании изменившегося спроса и персонализированных тенденций в питании.

Видим активный спрос на данное решение со стороны рынка, продуктовых компаний, сервисов доставки еды, инвестиционных фондов.

# КОНКУРЕНТЫ

	<b>Santa Calix</b>	<a href="https://otri.io">Otri.io</a> (+Обзор)	<a href="https://bioniq.com">Bioniq.com</a>	<a href="https://ornament.health">Ornament.health</a>	<a href="https://biodata.group">Biodata.group</a>	<a href="https://nplanner.com">Nplanner</a>
Что анализирует	ДНК, КРОВЬ, МИКРОБИОТА ХИМИЧЕСКИЙ БАЛАНС	Показатели крови	Кровь	Кровь, моча, параметры носимых устройств	Все возможные био данные	Данные анкеты
Что предлагает	Система персонального питания	Рекомендации по питанию	Прием витаминов	Оцифровка параметров здоровья	Оценка адекватности питания	Планирование питания, оценка здоровья
Количество анализируемых продуктов питания	3 000 - весь ассортимент Глобус, Ашан, Азбука Вкуса.	100	30 только витамины и БАД	25 -витамины Нет фокуса на питание	Нет анализа значимости продуктовой корзины	Хим состав из баз данных продуктов
Кол-во биомаркеров и показателей здоровья	2 000	15	30	200	800	85
Искусственный интеллект	Да	Да	Нет	Нет	Нет	Нет



# Уникальность Santa Calix

## ПРЕИМУЩЕСТВО № 1

Учитываем генетику, биохимию, баланс гормонов, белков, химических элементов, витаминов, микробиоту всех систем, психологическое состояние, обмен веществ, бактериальную, вирусную, физическую нагрузку, биомаркеры биологического возраста.

## ПРЕИМУЩЕСТВО № 2

Подбор продуктов питания с учетом текущих показателей. Наглядная инфографика в виде "Паспорта Здоровья".



## ПРЕИМУЩЕСТВО № 3

В версии 2.0 позволит формировать продуктовую корзину с учетом более 2000 биомедицинских показателей. Решение может быть применимо для охраны здоровья всех млекопитающих, в том числе с/х животных, домашних питомцев.

## ПРЕИМУЩЕСТВО № 4

Универсальный ежегодный чекап обследования мониторит изменения в здоровье происходящие на основе предложенной пищевой терапии.

# ТЕКУЩИЙ СТАТУС И ПЛАНЫ РАЗВИТИЯ

## 2021. Старт проекта

Рождение идеи. Научные исследования. Анализ рынка и конкурентов. Формирование команды единомышленников.

## 2022. Разработка

Акселерация. Проверка гипотез. Бизнес-план и тех задание. Разработка прототипа

2022

2023

2024

2025

## 2023. Старт продаж

Разработан прототип. Регистрация стартапа. Масштабирование продаж

## 2024. Версия 2.0

База данных биологической значимости всех основных продуктов питания РФ

## Версия 3.0

Реестр и алгоритм учитывающий более 5 тысяч биомаркеров организма, коррелирующих с питанием

## 2025. Версия 4.0

1 млн активных пользователей. Распознавание биологической ценности продукта по фото и штрихкоду на упаковке

# Команда



**Аксенов Роман**

Биофак МСХА и МГАВМиБ Биоинформатик  
Управление разработкой Анализ биомаркеров  
Data Science. Machine Learning.



**Мария Митина**

МГМУ Сеченова. ДГОИ им.Дмитрия Рогачева  
Лабораторная диагностика. Центр Наук о Жизни (Сириус).  
Европейский Институт Долголетия Системная Нутрициология



**Мария Потапкина**

Биофак МГУ Аналитик бизнес-процессов  
Менеджер продукта. Продажи. Спикер  
Back-end. Разработчик баз данных



**Наталья Ефремова**

Кафедра Зоотехнии и Биологии МСХА  
ЗиБ Тимирязевской Академии, Академия Естественных наук  
UNISS Исследователь, Аналитик данных.  
Фронтенд разработчик. Дизайнер.



**Артем Шубин**

МФТИ (ФПМИ). Сколтех. Биоинформатик  
Эксперт баз данных Анализ биомаркеров  
Data Science. Machine Learning. Бэкенд разработчик



**Мухаметшина Регина**

Биофак МГУ. Генетик. Разработчик. Linux, R, Python.  
Биоинформатик, Data Science. Студент года РТ.