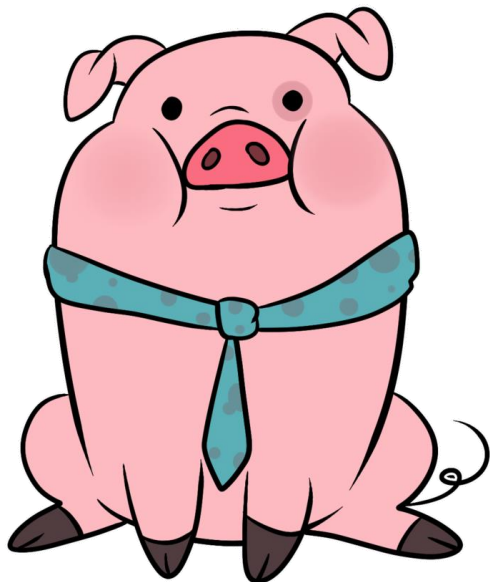




# ХЛЕБОЖУЙКА

**Переработка вторичного сырья хлебобулочных изделий в корм для животных путём экструдирования**



Кузбасская Государственная  
Сельскохозяйственная Академия

Ахтямова Ксения  
Шутова Яна  
Быков Александр  
Архипова Софья

# Пользователь и его проблема

<b>Имя</b>	<b>Сфера деятельности</b>	<b>Какие проблемы у Вас возникают при кормлении животных?</b>	<b>Как Вы решаете проблемы?</b>
Вероника Трубина	Имеет домашнее подсобное хозяйство	Затрачивается большое количество времени на приготовление комбикорма в домашних условиях	Покупаем готовый дорогостоящий комбикорм
Александр Скопинцев	Фермер	Часто в корма для свиней не добавляют достаточно полезных минералов и витаминов, из-за этого свиньи не получают достаточное количество полезных веществ	Приобретаем дорогостоящие витамины и добавляем в корм
Василий Стрелков	Фермер	Высокая цена на качественный корм	Ищем поставщиков с более выгодным предложением, но худшим качеством

# Пользователь и его проблема

Пользователи:

- Фермеры



## Время

фермеры затрачивают большое количество времени на приготовление или замешивание кормов.

## Отсутствие полезных добавок

в обычных комбикормах не содержится совсем или содержится минимальное количество витаминов, что приводит к закупке дополнительного сырья.

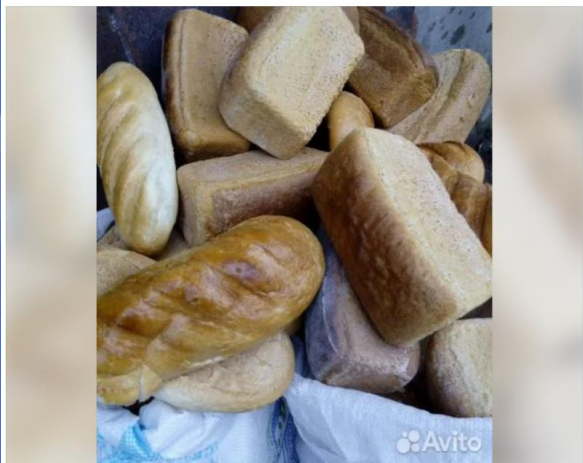
## Цена и качество

корма по более выгодной цене обеспечивают рост объёмов и снижение себестоимости продукции животноводства

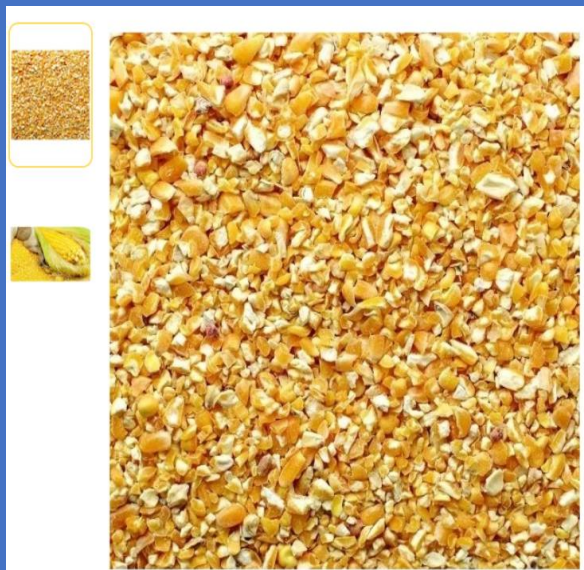
# Решение – рецептура нашего нового продукта

Хлеб просрочка некондиция не сухари  
как комбикорм

♥ Добавить в избранное    📌 Добавить заметку



**Вторичное сырьё-хлеб**



**Дробленая кукуруза**



**Спирулина**

# Технология приготовления и упаковки

## Измельчитель-дробилка для сухарей

♡ Добавить в избранное   ▣ Добавить заметку



## Гранулятор для комбикорма гдр-125

♡ Добавить в избранное   ▣ Добавить заметку



Измельчитель-дробилка= 49  
990 рублей  
Производительность до 60 кг  
в час

Гранулятор для  
комбикорма= 52 100  
рублей

# *Решение:*

Создание корма путем закупки и переработки вторичного сырья хлебобулочных изделий с добавлением спирулины . Наша идея будет решать сразу несколько проблем:

- 1) Места общественного питания, школы, детские сады, продуктовые магазины, хлебопекарные производства выбрасывают очень много хлеба ,что негативно влияет на экологию.
  - 2) Обычные комбикорма практически не содержат в себе полезных элементов. Включение в рацион свиней кормовой добавки Спирулина положительно влияет на фагоцитарную активность крови(защита организма от развития инфекций) животных. Также данные добавки положительно влияют на среднесуточный прирост живой массы животных.
  - 3) Благодаря тому, что наш корм будет сразу содержать в себе полезные элементы, фермеры уменьшат денежные затраты на приобретение к обычному комбикорму добавок и сократят время на приготовление и поиски качественного товара.
-

# *Рынок*

Количество фермерских свиноводческих хозяйств в г. Кемерово – 7

Количество голов свиней – 108 000 гол.

Расход кормов на голову – 1 700 кг/год.

Допустим наш корм купят 3% - 38 556 000 кг.

---

# Бизнес-модель

<b>1. Кто наши клиенты? (Кто платит?)</b>	<b>Фермерские хозяйства</b>
2. Уникальное торговое предложение	Хлеб не пропал зря: высококачественный корм для здоровья ваших свиней!
3. На чем именно и как проект будет зарабатывать?	Продажи продукта
4. Структура издержек, из которой складывается себестоимость вашего решения	Аренда цеха и склада Покупка оборудования Сырье З/п рабочих Отчисления с зарплаты Коммерческие расходы
5. Как вы будете продавать свой продукт/услугу потребителям? (каналы распространения)	Оптовые продажи со склада
6. Как будем продвигать	Работа менеджера по прямым продажам, участие в выставках, ярмарках, коммуникация с фермерами через наш университет



# Финансовый план

Выручка:

Цена кг корма

Объем продаж шт

Себестоимость:

Аренда цеха и склада

Амортизация оборудования (измельчитель-дробилка  
и гранулятор)

Сырье (кукуруза, хлебные отходы, спирулина)

З/п рабочих

Отчисления с зарплаты (30%)

Коммерческие расходы (доставка до КФХ)

Прибыль:

Налог на прибыль (15%):

Чистая прибыль:

# Команда



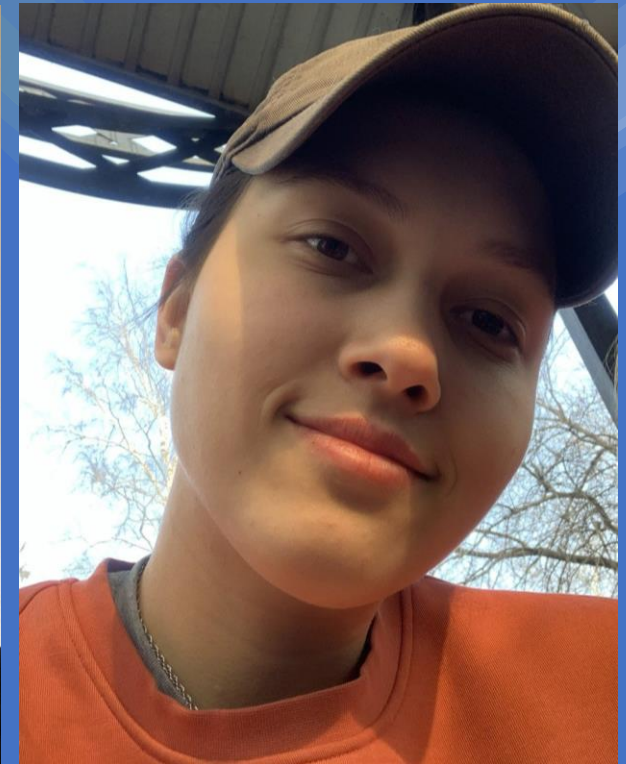
**Ахтямова Ксения-  
лидер**



**Шутова Яна-  
дизайнер**



**Быков Александр-  
идейный  
вдохновитель**



**Архипова Софья-  
экономист**

## План развития:

- Протестировать образец продукта
- 1 этап: создать образец продукта в количестве 20 кг
  - 2 этап: дать фермерам на пробу в кормлении, собрать и проанализировать обратную связь о нашем продукте
  - 3 этап: сделать выводы о перспективе реализации продукта