



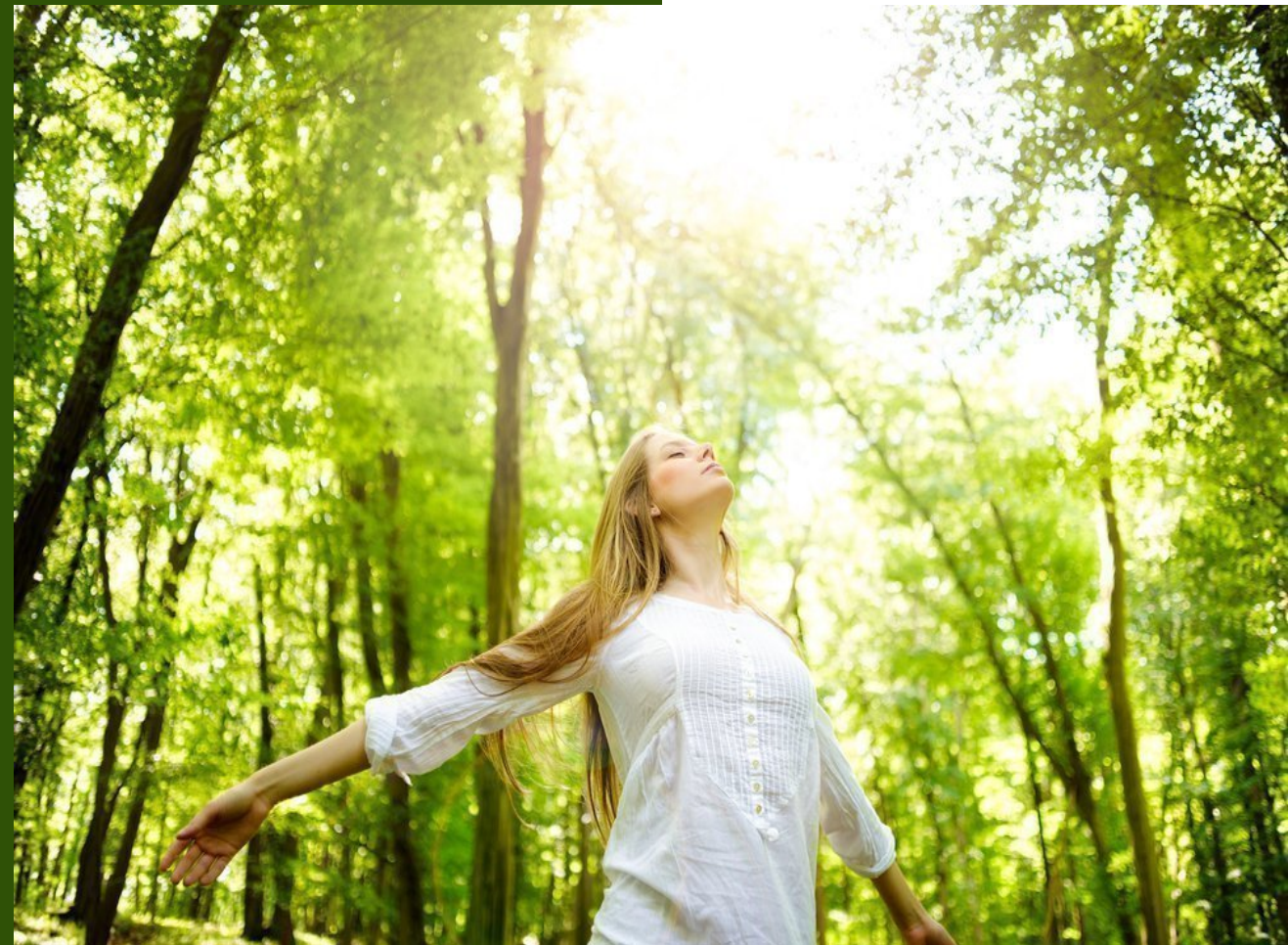
Майкопский
государственный
технологический
университет



ИнноВектор
АКСЕЛЕРАТОР МГТУ

ФГБОУ ВО «МГТУ»

Стартап-проект
Студия по созданию зон
ревитализации экологического
баланса человека в городской
среде («Исцеляющий сад»)



Акселератор МГТУ «Инновектор»

Актуальность проекта:



Всё чаще современное общество сталкивается с проблемами экологии человека и экологии городской среды.

Стрессы, усталость, массовые заболевания - это бич современного человека.

В данной ситуации на помощь может прийти создание новой экологической атмосферы в виде рекреационной среды.



Предлагаемая нами новая технология благоустройства и озеленения («Исцеляющий сад») направлена на восстановление баланса экологии человека, посредством влияния как на него, так и на окружающую его среду.

«Исцеляющий сад» это:

- ревитализация экологического баланса человека;
- атмосфера восстановления жизненных сил организма с использованием элементов биосенсорики (от латинского *Vios* — жизнь, и *Sense* — чувствовать).

Проблема:

Современная урбанизация приводит к огромному количеству стрессов, заболеваний.

На нынешний момент экологический баланс человека можно поддерживать посредством поездки за город, на туристическую базу, на море, в горы, пробыть месяц в санатории, но у жителей мегаполисов не всегда есть время и ресурсы на это.



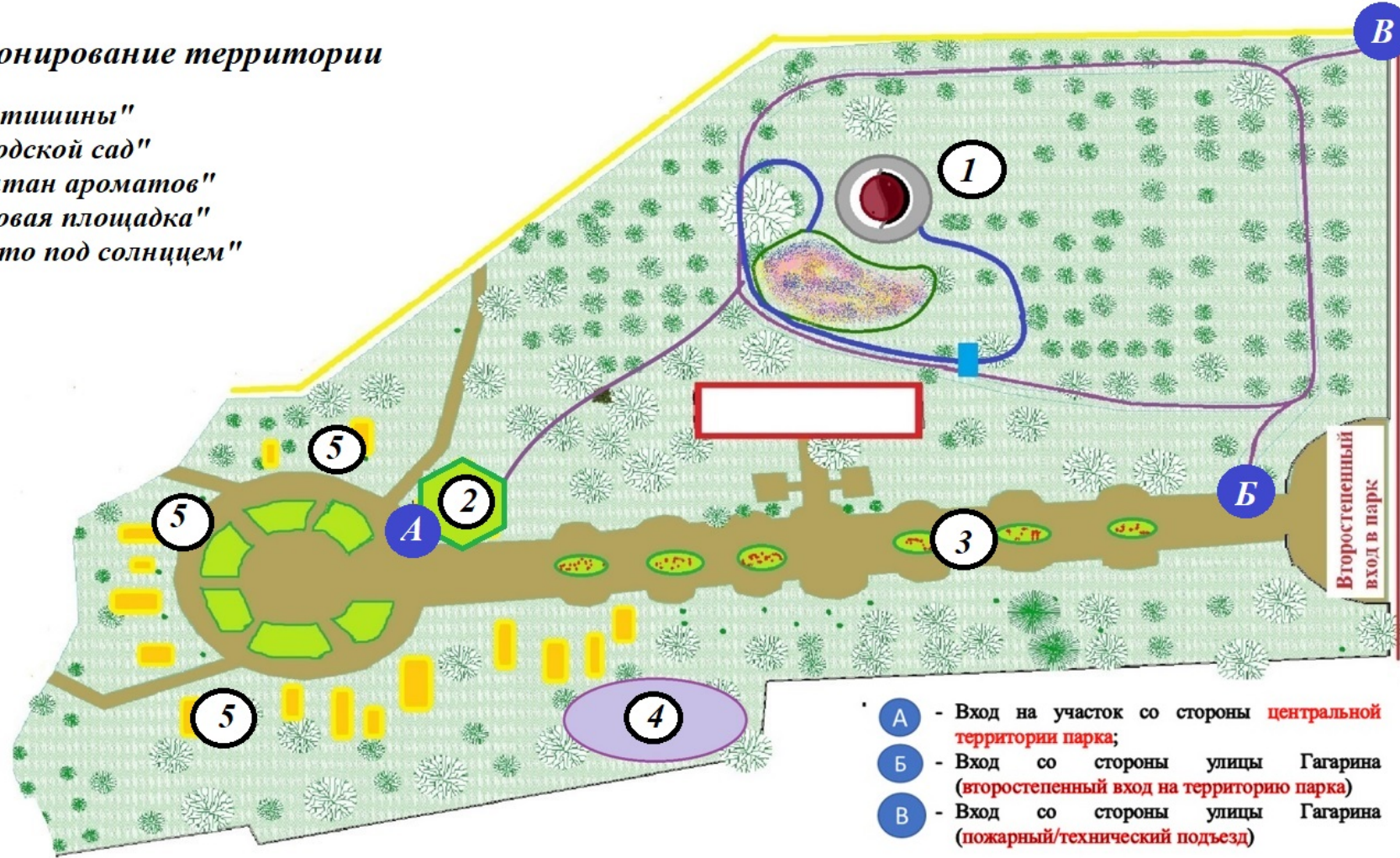
Человек ищет способы разгрузки и снятия стресса, восстановление. Одним из наиболее распространенных способов снятия стресса является контакт с природой.

Решение:

- Инновационной идеей стартап-проекта является создание зон ревитализации экологического баланса человека в городской среде («Исцеляющий сад»), которые будут комплексно воздействовать на органы чувств человека. Для реализации данной идеи будет создана студия ландшафтной архитектуры.
- Сама технология создания такого сада гибкая и имеет суть конструктора, который можно будет использовать в зимнем саду, на маршруте терренкура, в атриуме большого промышленного предприятия, в городском парке и так далее. «Исцеляющий сад» может подстраиваться под любой вкус и предпочтение заказчика.
- Посредством устройства тактильных дорожек, стен и других поверхностей, клумб, зоны тихого отдыха, установки инсталляций и малых архитектурных форм, «Исцеляющий сад» будет поддерживать как экологию человека, так и экологию городской среды через комплексное воздействие: зрение, слух, вкус, обоняние, осязание, вестибулярный аппарат.

Зонирование территории

1. "Лес тишины"
2. "Городской сад"
3. "Фонтан ароматов"
4. "Игровая площадка"
5. "Место под солнцем"



Поток создания ценности:



РЫНОК:

В целом объем российского рынка ландшафтного дизайна, по условным оценкам экспертов отрасли, может составлять 30 - 42 миллиарда руб.

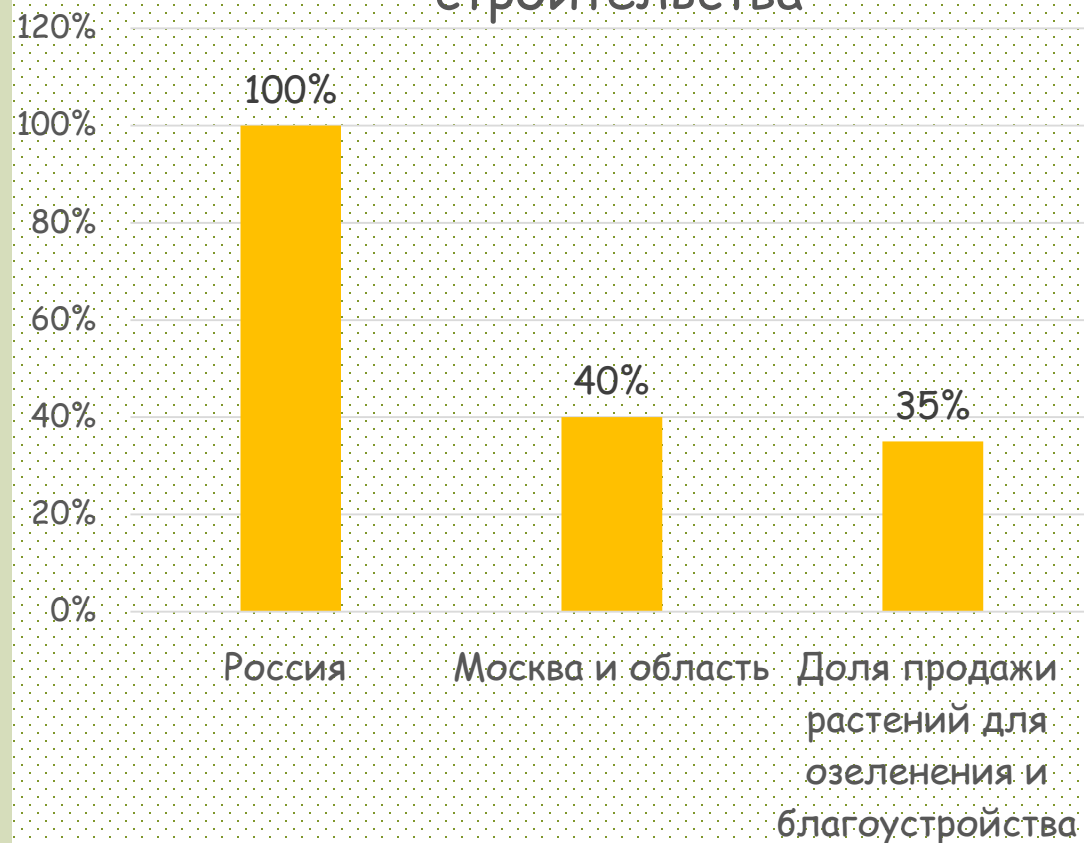
Большая его часть, около 40-50%, приходится на долю Москвы и московской области.

На долю продажи растений для озеленения и благоустройства, по мнению экспертов отрасли, приходится порядка 35% рынка.

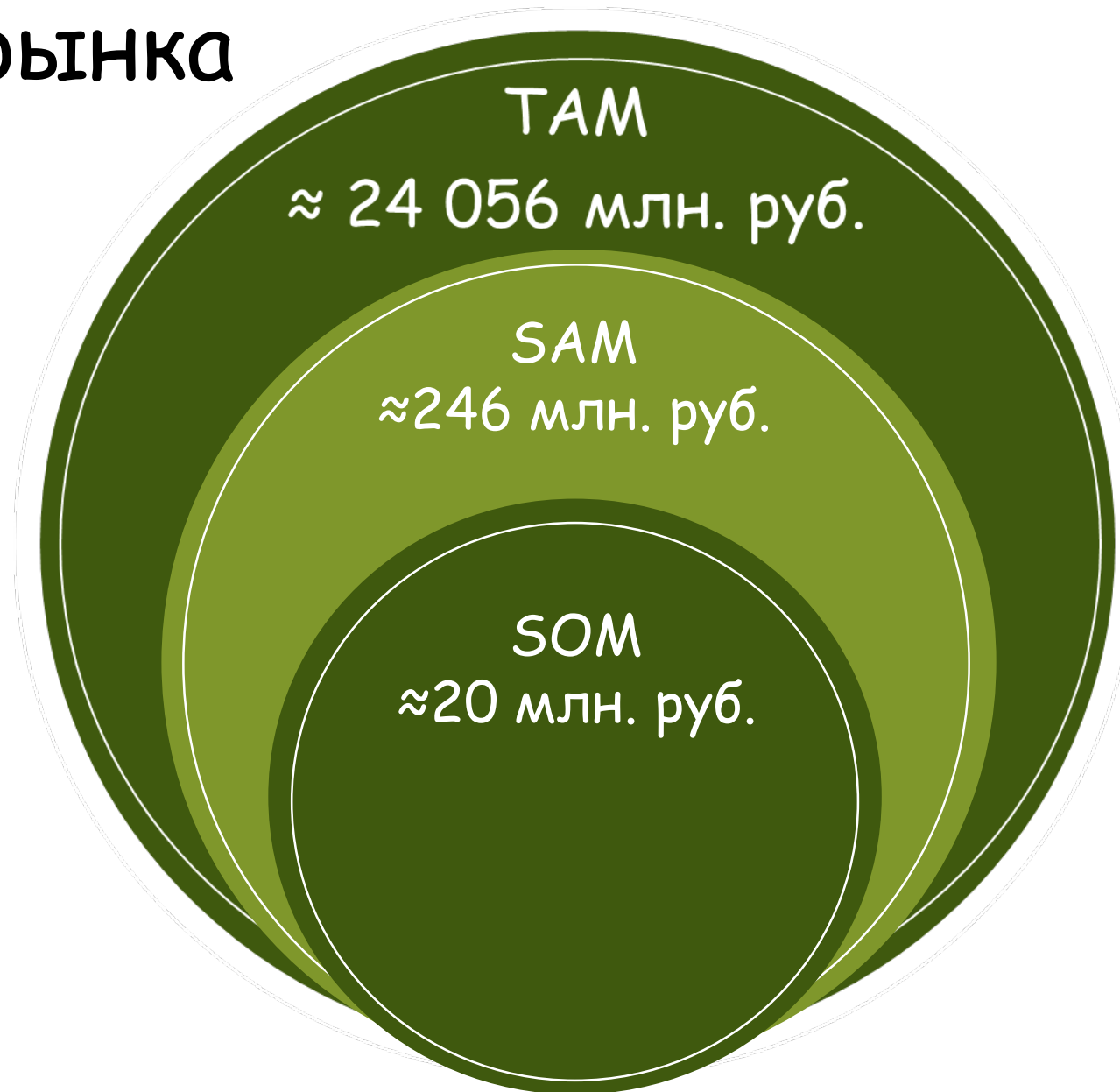
Целевая аудитория проекта:

- Больницы, санатории, профилактории, фитнес центры, центры реабилитации, частные медицинские учреждения, парки, лесопарки, турбазы отдыха в горах и на море и другие.
- Работающее население, имеющее постоянный доход и работу.
- Предприниматели, бизнесмены и офисные работники.
- Люди, имеющие проблемы со здоровьем, пенсионеры.

Рынок ландшафтного строительства



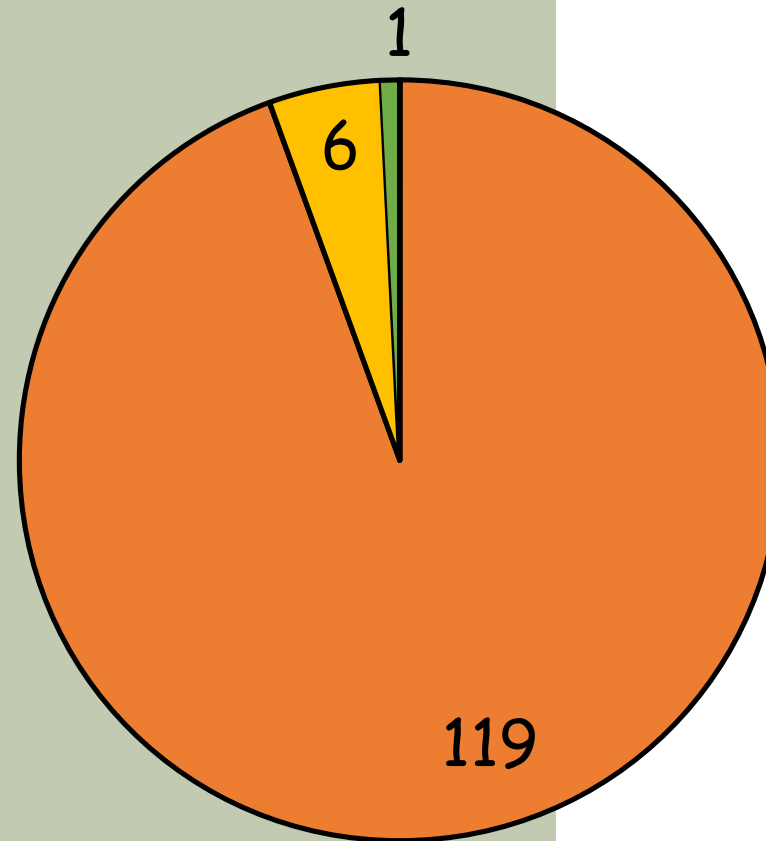
Емкость рынка



Конкуренты:

Из них услуги проектирования биосенсорных садов и дальнейшего его благоустройство оказывают 3 организации (прямые конкуренты):

- Студия ландшафтного дизайна «Расцветать» - Нижний Новгород
- Строительная компания «Атриум» - Москва
- Ландшафтное бюро «Arteza» - Москва



Косвенные конкуренты

- Всего зарегистрированных ландшафтных бюро и строительных организаций в России (119)
- В Краснодарском крае (6)
- В Республике Адыгея (1)

Преимущества проекта перед конкурентами:

- Индивидуальный подход к каждому клиенту независимо от объемов проектирования;
- Гибкая, доступная для потребителей цена;
- При выполнении работ «под ключ» будут использоваться только экологически безопасные и чистые материалы;
- Выполнение работ происходит с использованием современных технологий;
- Для достижения максимального терапевтического эффекта в ходе создания проекта участвует специалист реабилитолог.



Бизнес-модель

Ключевые партнеры:

1. Поставщики:

Питомники растений и садовые центры

Садовый центр «Сад Майкоп»
Питомник декоративных растений «Голдрайз»
Садовый центр «LETTO»
Питомник декоративных растений ИП Терехов
Садовый центр «Розовый сад»
Питомник декоративных растений «Эдем»
Питомник декоративных растений и розничная торговля посадочного материала ИП Миронов

Строительные магазины

«ХБМ»
«Прораб»

Компании по разработке программного обеспечения

AliveColors
Archicad
Realtime Landscaping Architect
ГИС MapInfo

2. Партнеры:

Частные инвесторы
(физические и юридические лица)



Ключевые ресурсы:



Ландшафтный архитектор - 1 человек;

Сметчик - 1 человек;

Специалист реабилитолог - 1 человек;

Продвижение и ведение страницы в социальных сетях и основного сайта - 1 человек.

Ноутбук - 1 шт.,

МФУ (цветное) - 1 шт.

3D принтер (для макетирования) - 1 шт.

Компьютерное обеспечение для проектирования 3D генпланов, рабочих чертежей

Использование существующих технологий и разработка новых методов и подходов биосенсорики

минимум 5 поставщиков растений и строительных материалов

Ключевые действия:



- Изучение проектного задания.
- Подбор программы и методики работ.
- Исследование места проектирования.
- Природно-климатические условия региона, санитарно-гигиеническое состояние и градостроительная ситуация на объекте.
- Составление задания на проектирования.
- Выбор архитектурно-планировочного решения территории (функциональное зонирование, проектирование дорожно-тропиночной сети, планировка функциональных зон и композиций пейзажа) и 3D визуализация.
- Подбор ассортимента древесной, кустарниковой и травянистой растительности.
- Подготовка генплана, рабочих чертежей, пояснительной записки, сметы.
- Реализация проекта с учетом авторского надзора.



- Сама технология создания такого сада гибкая и имеет суть конструктора, который может пристраиваться и в зимний сад, и на маршруте терренкура, в атриуме большого промышленного предприятия, в городском парке и так далее. Технология может подстраиваться под любой вкус и предпочтение заказчика - различные маршруты, длительность посещения зон, направленных на различные сенсоры человека.
- Посредством экотехнологий и методов ландшафтной архитектуры «Исцеляющий сад» может комплексно воздействовать биосенсорику человека зрение, слух, вкус, обоняние, осязание, вестибулярный аппарат, нейронные сети. Это можно сделать посредством устройства тактильных маршрутов, тактильных стен и поверхностей, цветников, зоны тихого отдыха, установки инсталляций и малых архитектурных форм.
- На территории возможно устройство водоемов, чередование ландшафтов. А так же возможно чередование элементов тактильного покрытия - газон, галька, камень, щепка, песок, с промежутками, заполненными водой, где люди могут опустить ноги в воду, для смены ощущений.
- Планируется от 3 до 10 заказов в месяц, средняя стоимости готового проекта от 10-50 тысяч руб.
- Выполнение работ под «ключ» от 100 тыс. руб. до 1000 тыс. руб. и выше.

Ценностное предложение

Мы предлагаем технологию "Исцеляющего сада" направленного на ревитализацию (восстановление) баланса между экологией человека и экологией города, релаксацию и расслабление человека в условиях современной городской среды посредством воздействия на органы чувств: зрение, слух, вкус, обоняние, осязание, вестибулярный аппарат.

Целевая аудитория проекта:

Организации:

- Больницы,
- Санатории,
- Фитнес центры,
- Центры реабилитации,
- Частные медицинские учреждения,
- Парки, лесопарки.

Физические лица:

- Работающее население, имеющее постоянный доход и работу,
- Предприниматели, бизнесмены и офисные работники,
- Люди, у которых есть проблемы со здоровьем,
- Пенсионеры.

Взаимоотношения с клиентами:

1

- Индивидуальный подход к каждому клиенту

2

- Скидки при заказе на разработку проекта и его дальнейшее внедрение (10% от общей сметы)

3

- Персонализированная рекламная компания

Каналы продвижения:

1

- Сайт и социальные сети

2

- Рекламные баннеры на тематических ресурсах

3

- Реклама по телевидению

Структура расходов:

Аренда помещения

Расходные материалы

Заработная плата
+отчисления от ФОТ

Оборудование и
программное обеспечение

Потоки выручки:

Разработка проектов ландшафтной
архитектуры с учетом авторского
контроля

Реализация проектов «под ключ»

Команда



Трушева Наталья
Проектный наставник
Доцент, кандидат с/х наук,
заведующая кафедрой
ландшафтной архитектуры и
лесного дела, Экологический
факультет

**Богучарская
Александра**
Лидер команды
Студент-магистрант по
направлению ландшафтная
архитектура.
Экологический факультет

Карамушко Галина
Проектный наставник
Инженер-технолог, Доцент,
кандидат экономических наук,
Факультет экономики и
управления

Задорожная Людмила
Проектный наставник
Проректор по учебной работе.
Заведующая кафедрой
менеджмента и региональной
экономики.
Доктор экономических наук,
доцент



Уджуху Мигрета
Проектный наставник
Инженер лесного хозяйства,
Кандидат с/х наук,
доцент кафедры ландшафтной
архитектуры и лесного дела.
Экологический факультет

Сазонец Надежда
Проектный наставник
Инженер-эколог,
старший преподаватель
кафедры ландшафтной
архитектуры и лесного дела.
Экологический факультет

Зарина Индрисова
Студент-бакалавр по
направлению ландшафтная
архитектура.
Экологический факультет

Варвара Кулешова
Студент-бакалавр по
направлению ландшафтная
архитектура.
Экологический факультет



Саида Бельмехова
Студент-бакалавр по
направлению ландшафтная
архитектура.
Экологический факультет



Зарема Хуажева
Студент-бакалавр по
направлению ландшафтная
архитектура.
Экологический факультет



Джифике Мандела
Специалист по реабилитации
Студент медицинского
факультета



Марина Страмаус
Студент-бакалавр по направлению
ландшафтная архитектура.
Экологический факультет



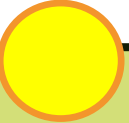
Айна Мусаева
Студент-бакалавр по направлению
ландшафтная архитектура.
Экологический факультет



Елена Цыбина
Студент-магистрант по направлению
ландшафтная архитектура.
Экологический факультет


Календарный план

Мероприятия	1 год												2 год	Расходы, тыс. руб.	
	1	2	3	4	5	6	7	8	9	10	11	12			
Предпосевная стадия: формирование идеи и концепции проекта	■	■													
Посевная стадия: формирование команды		■	■												
Внесение изменения, корректировка идеи			■	■											
Формирование бизнес-модели			■	■	■										
Составление бизнес-плана				■	■										
Поиск инвестора						■	■	■	■						
Формирование продукта: доработка продукта бета-тестирование				■	■	■									
Наем сотрудников для продвижения продукта						■									
Взаимоотношения с рынком: продвижение проекта и его позиционирование						■	■	■	■	■	■	■		200	
Клиенты: первый покупатель (тестирование на жизнеспособность идеи)							■	■							
Получение инвестиций									■	■				855,898	
Открытие ООО, аренда помещения, приобретение материальных средств, наем сотрудников и т.д.										■					
Этапы роста и расширения: проект начинает приносить первые деньги, растёт оборот, масштабирование											■	■	■		
Выход: переход стартапа в категорию «обычного» бизнеса													■		





По результатам исследований, биосенсорные технологии используемые в «Исцеляющем саду» безопасны и оказывают положительный результат на организм.


Результаты



Так же, к нам поступили заявки на предварительные заказы на проектирование и дальнейшее благоустройство «Исцеляющего сада». (2 физических лица, 2 организация (медицинский центр «Лагонаки» и ООО «Горный аул»)



Был проведен онлайн опрос среди населения. Были опрошены жители Москвы, Краснодара, Майкопа, Надыма, Нового Уренгоя. Всего приняли участие 70 респондентов, большому количеству понравилась наша идея и они готовы воспользоваться нашими услугами.



Идет разработка прототипа, который будет внедрен в систему городского парка культуры и отдыха М. Горького, г. Майкоп

Планы развития:

- Для реализации проекта мы планируем открытие студии ландшафтной архитектуры. Для этого нам необходимо нанять сотрудников, закупить оборудование и программное обеспечение, найти помещение. Продвижение проекта и его позиционирование (Сайт и социальные сети, рекламные баннеры на тематических ресурсах, реклама в социальных сетях (создание и продвижение страничек), реклама по телевидению). Сумма затрат составит 200 тыс. руб. – собственные средства.
- Найти первого покупателя и протестировать наш проект на жизнеспособность, посредством внедрения прототипа. К этому времени мы планируем найти инвесторов. Общий объем инвестиций, которые будут необходимы для реализации проекта планируется 855,898 тыс. руб.
- Мы планируем привлекать таких инвесторов как «United Investors», Воспользоваться грантом «Студенческий Стартап» от Фонда содействия инновациям, «Грантовая поддержка Росмолодёжь», «Президентский грант по направлению охрана окружающей среды и защита животных». Так же, мы думаем о выходе на следующие краудфандинговые платформы: «The Деньги», «Статус Инвест», «ВДело»
- Мы планируем, что стартап начнет приносить первые деньги к концу первого года своей деятельности. В это же время мы будем рассматривать варианты масштабирования с помощью открытия филиалов в других регионах. Переход стартапа в категорию «обычного» бизнеса планируется на второй год реализации проекта.





Спасибо за внимание!

