

РЫНОК TECHNET (TECHNET)

# Интеллектуальная система защиты информации в телеком-сетях

Автономный ИИ-фильтр на базе периферийных вычислений (Edge Computing) для противодействия мошенническим действиям.

# Угроза №1: Социнженерия


Классические методы взлома устройств уступают место социальной инженерии — прямым психологическим манипуляциям.

Наибольший финансовый и моральный ущерб несут незащищенные слои населения, в первую очередь **пенсионеры и несовершеннолетние**.

Стандартные системы безопасности абсолютно слепы, если злоумышленник убеждает жертву самостоятельно совершить транзакцию.



# Недостатки **существующих** решений

-  **Зависимость от инфраструктуры:** Классические приложения-определители (Caller ID) полностью нефункциональны без стабильного подключения к интернету и связи с сервером.
-  **Уязвимость к спуфингу:** Современные технологии подмены номеров позволяют мошенникам успешно маскироваться под официальные номера банков и доверенных госучреждений.
-  **Реактивная модель защиты:** Базы номеров пополняются исключительно постфактум, оставляя самых первых жертв атаки абсолютно беззащитными перед злоумышленниками.

# Концепция решения

**Смена парадигмы:** Переход от анализа номера к глубокому семантическому анализу самого диалога.

- Мобильное приложение работает как локальный интеллектуальный фильтр прямо на устройстве.
- Система в реальном времени анализирует контекст и блокирует вызов при обнаружении психологических паттернов мошенничества.
- Пользователь получает мгновенное визуальное оповещение о критической угрозе.



# Техническая архитектура



## Стек технологий

Интеграция модуля аудиозахвата, процессора Voice-to-Text и легковесной языковой модели (SLM) для быстрого семантического разбора текста.



## Edge Computing

Все нейросетевые вычисления переносятся непосредственно на процессор мобильного устройства (NPU/CPU). Полный отказ от облачных серверов.



## Триггеры

Мгновенная выдача алерта с блокировкой экрана вызова при достижении алгоритмами установленного критического порога вероятности угрозы.

# Эвристика паттернов

## Отказ от словарей

Обычные фильтры реагируют на статические триггерные слова. Наша нейросеть анализирует логику и контекст разговора целиком. Это исключает возможность обхода защиты путем простой замены формулировок злоумышленниками в реальном времени.

## Выявляемые угрозы

Система распознает ключевые уловки социнженерии:

- Создание искусственного дефицита времени (срочность).
- Запугивание авторитетом (полиция, ЦБ РФ).
- Принуждение к нарушению протоколов (запрос кодов).

# Конфиденциальность (Privacy First)

100%

ИЗОЛЯЦИЯ ДАННЫХ

## Абсолютная безопасность

Приложение не имеет доступа в интернет для выполнения базовых функций.

**Zero-Retention:** Аудиопоток и текст диалога обрабатываются исключительно в оперативной памяти (RAM) устройства и безвозвратно уничтожаются миллисекунды спустя, гарантируя тайну связи.

# Иновационность системы



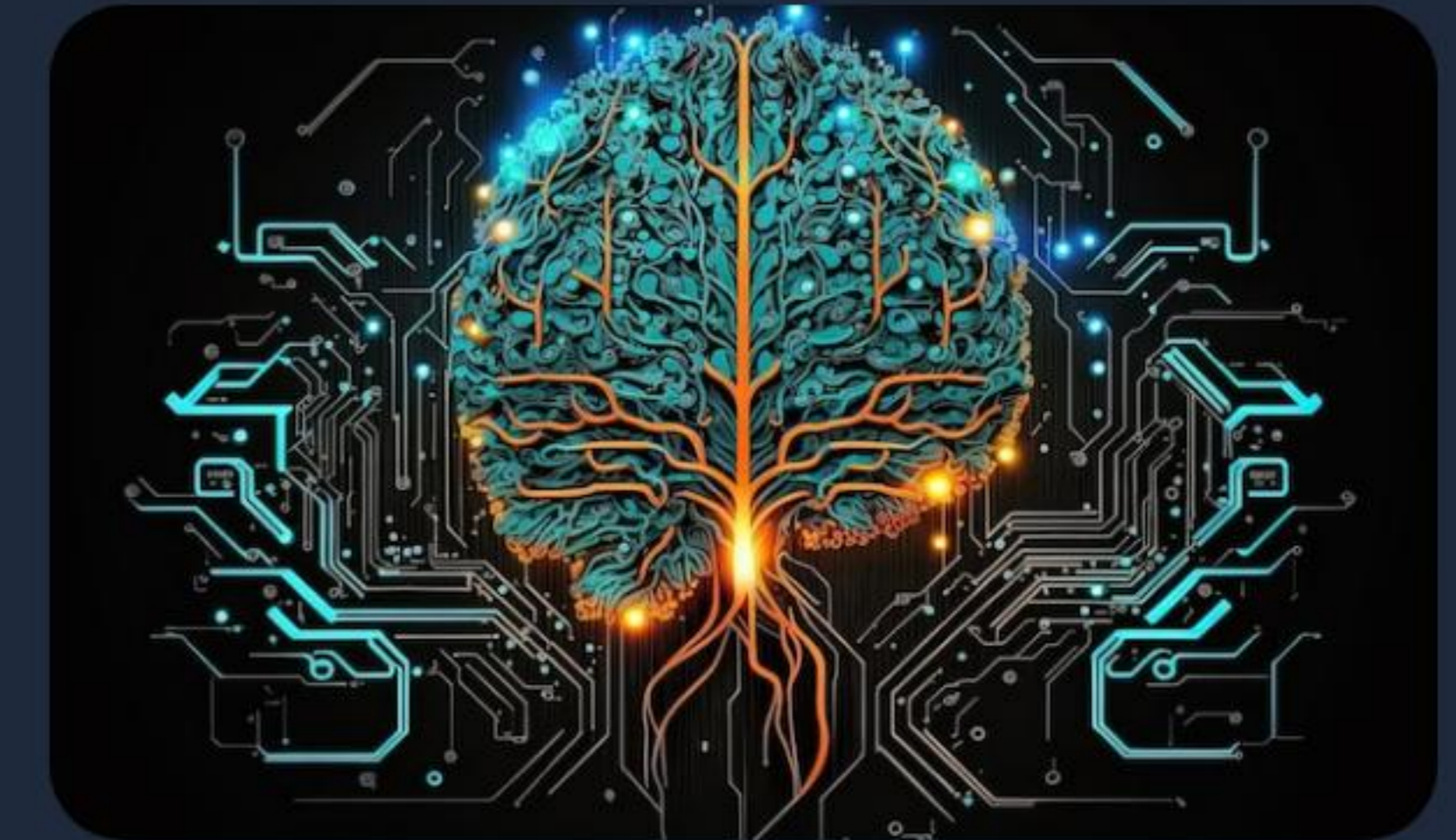
## Проактивность

Мгновенная блокировка атак "нулевого дня" и опасных звонков с совершенно неизвестных или скрытых номеров.



## Отказоустойчивость

Полная работоспособность алгоритмов защиты даже при абсолютном отсутствии сотовой сети и интернет-связи.



## Адаптивность

Способность искусственного интеллекта выявлять эволюционирующие схемы обмана за счет глубокого понимания контекста.

# Интеграция в рынок **Технет**

Проект базируется на передовых технологиях машинного обучения, когнитивных технологиях и системах доверенного взаимодействия, формируя автономную платформу цифровой безопасности.

— Стратегическое соответствие НТИ

# Модели коммерциализации

## Модель B2C (Freemium)

Целевая аудитория: пенсионеры и несовершеннолетние.

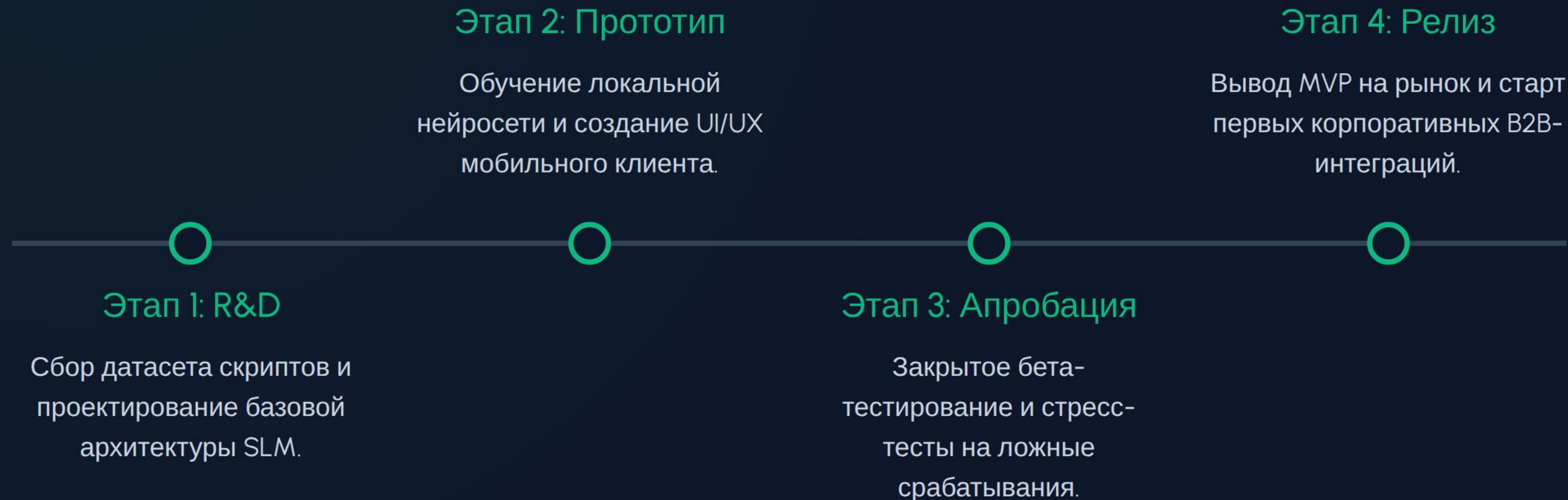
- **Базовая защита:** Локальный эвристический ИИ-фильтр поставляется бесплатно.
- **Премиум:** Функция авто-отправки SOS-уведомлений с геолокацией доверенным родственникам.

## Модель B2B / B2G

Интеграция в корпоративные и государственные системы.

- **White Label:** Лицензирование API/SDK базового алгоритма фильтрации.
- **Встраивание:** Интеграция фильтра в мессенджеры и корпоративные приложения банков.

# Дорожная карта



# Социальный эффект

Радикальное снижение финансовых потерь населения, обеспечение безопасности уязвимых слоев общества и снятие избыточной нагрузки с правоохранительных органов.

---

**ПРОЕКТ ГОТОВ К ПИЛОТИРОВАНИЮ**