



ИНТЕНСИВ
**Архипелаг
2121**

Инклюзивный китайский язык – от теории к практике

Проект EDUNET

студентов Санкт-Петербургского государственного
экономического университета

АГЕНТСТВО
СТРАТЕГИЧЕСКИХ
ИНИЦИАТИВ

20.35
УНИВЕРСИТЕТ

ПЛАТФОРМА НТИ



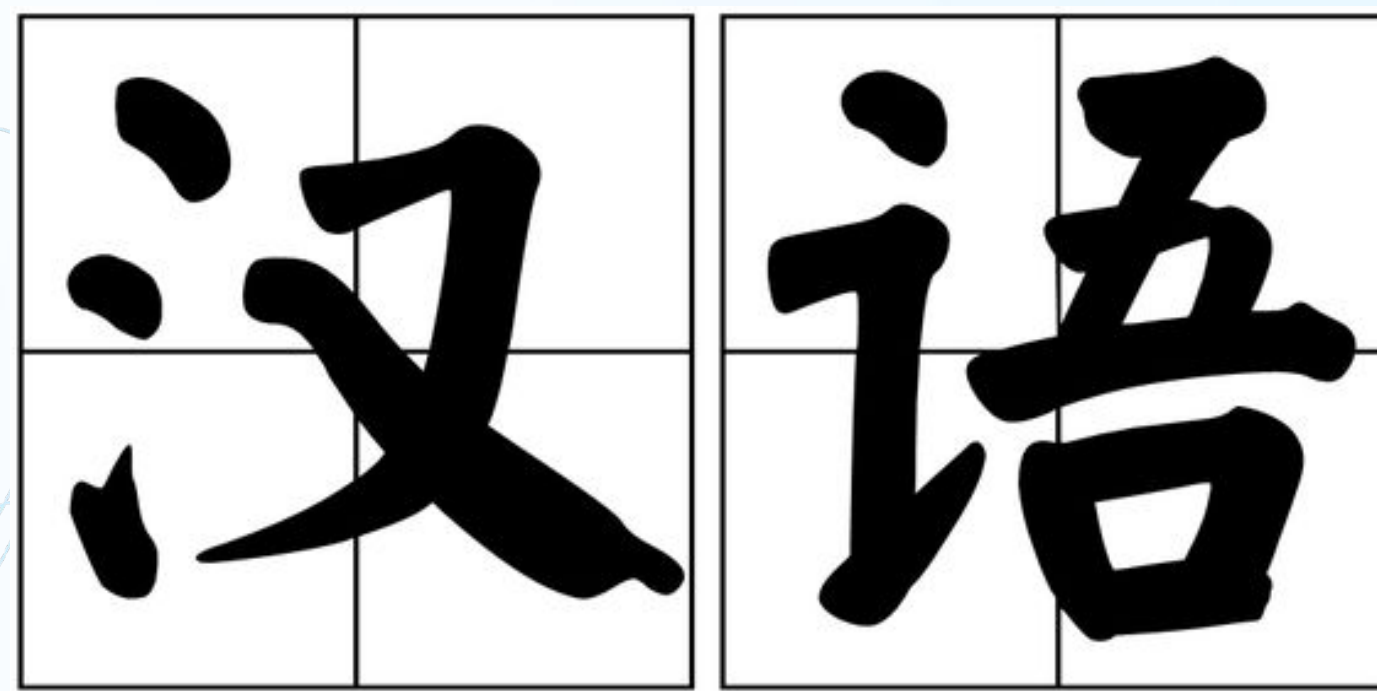
МИНИСТЕРСТВО НАУКИ
И ВЫСШЕГО ОБРАЗОВАНИЯ
РОССИЙСКОЙ ФЕДЕРАЦИИ



Актуальность проекта

Китайский язык с каждым годом набирает популярность среди русскоязычной аудитории и оказывается нужен очень многим людям, работающим в области бизнеса, международных отношений и торговли. Владение этим языком открывает новые горизонты, возможность жить, учиться в одной из самых развитых стран Азии, а также вести бизнес с китайскими партнерами.

Возрастает запрос на изучение китайского языка со стороны людей с ОВЗ по зрению, в связи с чем является актуальным открытие соответствующих онлайн и/или оффлайн курсов.



Проблема

В 2023 году в России появился первый учебник по китайскому языку, написанный шрифтом Брайля. Его автором стал Шуханов Руслан, адаптировавший систему обучения WUBI-86 под русскоязычную аудиторию. Однако на данный момент незрячие и слабовидящие люди не имеют возможности организованно и последовательно изучать китайский язык ввиду отсутствия подходящих онлайн или оффлайн курсов.

Наш проект направлен на решение этой проблемы, а также на анализ эффективности и целесообразности применения новейших ассистивных технологий в освоении китайского языка.



Решение

Для изучения незрячими и слабовидящими людьми китайского языка будут применены современные ассистивные технологии, примеры которых представлены ниже.

Обучение будет проводиться с применением разработанной самостоятельно образовательной программы.



Принтер Брайля



Биноклярные очки, корректирующие зрение Max-Detail 2x (Германия)



Электронные очки Acesight VR

Рынок

Проект ориентирован на рынок B2C.

У проекта нет прямых конкурентов, так что компания временно станет монополистом своей ниши. Есть только конкуренты из другой семьи (любые курсы, направленные на реабилитацию, образование и/или досуг людей с ОВЗ по зрению). Продукт является уникальным и инновационным, у него нет аналогов.

Бюджет проекта

Укрупненный полугодовой бюджет проекта - около 3,1 миллионов рублей. Часть затрат рассчитываем покрыть за счет государственного финансирования. Предполагается участие в конкурсе на присуждение грантов для поддержки проектов общенационального значения в области образования.

В расчете на первое полугодие сумма расходов на работу команды проекта - 1 295 796 руб.;

Сумма расходов на организацию проекта (включая непредвиденные расходы) - 1 824 000 руб.

Бизнес-модель Canvas

Партнеры 1) Поставщики ассистивных технологий. 2) Китайские партнеры из ВУЗов России и Китая. 3) Некоммерческие фонды. 4) Муниципалитеты и государственные органы, поддерживающие социально значимые инициативы. 5) Волонтеры-медики. 6) Медицинские и научно-исследовательские центры.	Процессы 1) Разработка и обновление образовательной программы. 2) Управление административными и финансовыми аспектами. 3) Организация и проведение открытых мероприятий. 4) Создание и распространение образовательного контента. 5) Обеспечение взаимодействия преподавателей и обучающихся. 6) Подбор оптимальной ассистивной технологии для обучения. Ресурсы 1) Преподаватели, разработчики и другой персонал по адм.-хоз. вопросам. 2) Партнеры и поставщики оборудования. 3) Открытые мероприятия и образовательный контент.	Уникальное ценностное предложение 1) Исключительность предложения: наш проект является первым в России курсом китайского языка для незрячих и слабовидящих людей. Кроме того, в ходе обучения будут применяться новейшие технологии. У нашей услуги нет аналогов. 2) Цена: Несмотря на уникальность продукции и немаленькие затраты, стоимость курсов будет на уровне средней стоимости курсов китайского языка в Санкт-Петербурге. При покупке полугодического курса разом общая скидка будет составлять 13%. При покупке годового курса разом общая скидка будет составлять 25%. 3) Разнообразная информация: В ходе реализации курсов клиентам будет преподаваться не только китайский язык, но и вводный курс по китайской истории и культуре.	Отношения 1) Взаимодействие с пользователями через мессенджеры и социальные сети. 2) Обратная связь и поддержка для клиентов. 3) Организация событий и мероприятий для обучающихся. 4) Регулярные опросы клиентов о качестве предоставления образовательных услуг. Каналы 1) Веб-сайт и социальные медиа для привлечения и взаимодействия с пользователями. 2) Партнеры и организаторы образовательных мероприятий.	Потребители/клиенты 1) Незрячие и слабовидящие люди, посещающие или проживающие в реабилитационных центрах, желающие изучать китайский язык. 2) Незрячие и слабовидящие люди, посещающие или проживающие в реабилитационных центрах, желающие изучать другие иностранные языки.
--	---	--	--	--

Основные расходы 1) Получение лицензии на обр. деятельность. 2) Разработка образовательной программы. 3) Аренда помещения под учебный центр. 4) Закупка оборудования. 5) Административные расходы и зарплаты сотрудников.

Финансирование/доход 1) Партнерство с компаниями, придерживающимися устойчивого развития, для финансирования проекта. В этом случае, доход может идти в виде финансовой поддержки, грантов, спонсорских взносов и пожертвований от этих компаний. 2) Дополнительные источники дохода, такие как государственные гранты или субсидии
--

Текущие результаты

На данный момент нами были пройдены следующие этапы для реализации проекта.

1. Составлен паспорт проекта, в котором указана краткая характеристика проектной работы.
2. Проведен отраслевой анализ. Была применена методика PEST-анализа, который показал самые значимые факторы, влияющие на отрасль.
3. Сформированы основные характеристики проекта, ресурсный потенциал, 4P.
4. Проведен анализ потребителя по методике Jobs to Be Done.
6. Определение конкурентов, прямых и косвенных, оценка их влияния на проект.

Планы развития

В дальнейшем планируется развитие самой образовательной программы - добавим изучение китайской культуры и истории, взаимодействие с китайскими преподавателями-партнерами. Планируется проведение открытых уроков и сотрудничество с российскими медицинскими и научно-исследовательскими центрами.

План диверсификации проекта включает в себя развитие направлений обучения - предложим клиентам изучать другие иностранные языки.

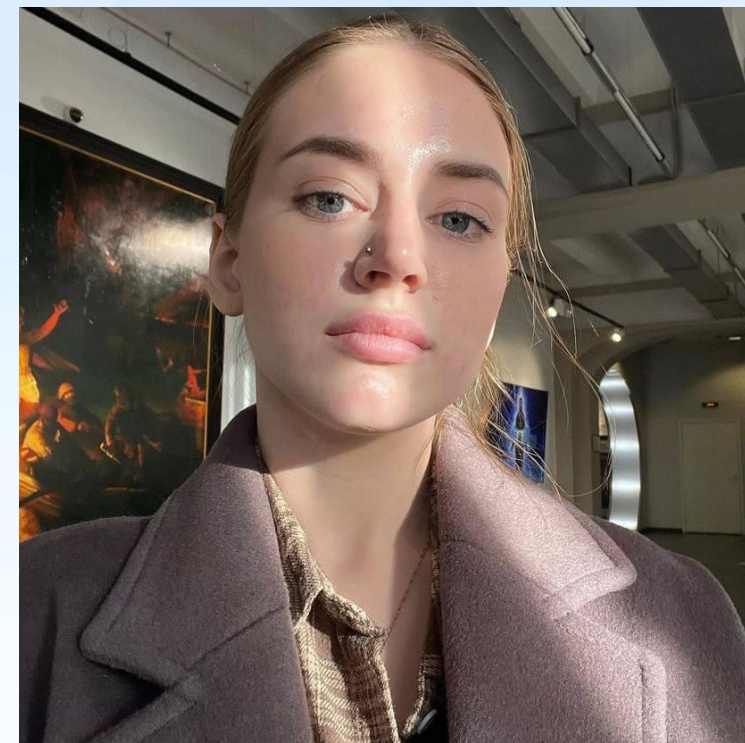


Команда



**Павлюкова
Татьяна**

Лидер команды



**Кутявина
Софья**

Дизайнер,
продакт-менеджер



**Еловой
Роман**

Бизнес-аналитик,
экономист



**Пекарева
Софья**

Администратор



ИНТЕНСИВ

**Архипелаг
2121**

АГЕНТСТВО
СТРАТЕГИЧЕСКИХ
ИНИЦИАТИВ

20.35
УНИВЕРСИТЕТ

ПЛАТФОРМА НТИ



МИНИСТЕРСТВО НАУКИ
И ВЫСШЕГО ОБРАЗОВАНИЯ
РОССИЙСКОЙ ФЕДЕРАЦИИ

Контакты

Лидер команды: Павлюкова Татьяна Алексеевна

Телефон: +79058182280

email: travlukova56@gmail.com