



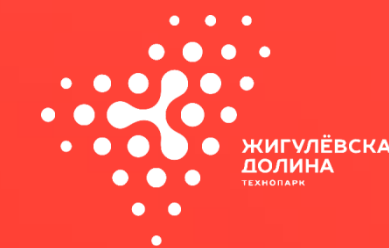
МИНИСТЕРСТВО НАУКИ  
И ВЫСШЕГО ОБРАЗОВАНИЯ  
РОССИЙСКОЙ ФЕДЕРАЦИИ

ПЛАТФОРМА НТИ

МИНИСТЕРСТВО  
ЭКОНОМИЧЕСКОГО  
РАЗВИТИЯ  
САМАРСКОЙ ОБЛАСТИ



САМАРСКИЙ  
ПОЛИТЕХ  
Опорный университет



ЖИГУЛЕВСКАЯ  
ДОЛИНА  
ТЕХНОПАРК



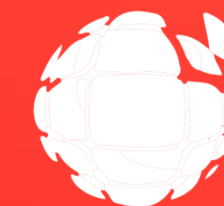
ПЛАТФОРМА  
УНИВЕРСИТЕТСКОГО  
ТЕХНОЛОГИЧЕСКОГО  
ПРЕДПРИНИМАТЕЛЬСТВА



открытые  
ИННОВАЦИИ  
СТАРТАП-СТУДИЯ



ОДК  
КУЗНЕЦОВ



ИИФ  
Инновационный Фонд  
Самарской области

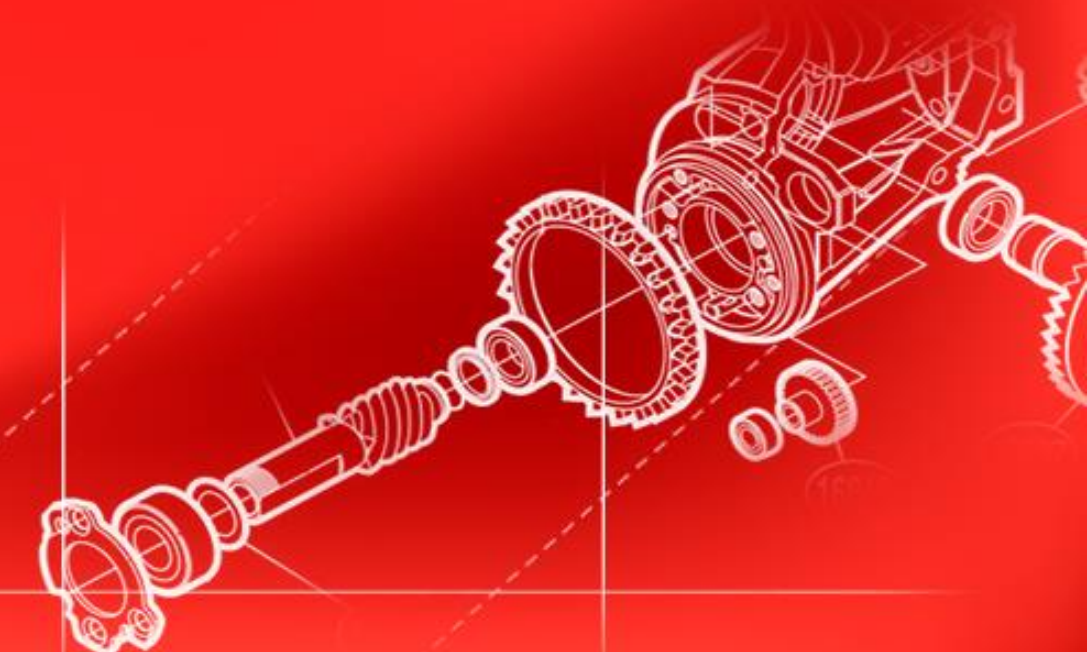
# ПолитехNET 2023

Акселерационная программа

“Обеспечение  
безопасности движения на  
железнодорожных  
переездах”



Руководитель проекта:  
Доцент кафедры Транспортные процессы и  
технологические комплексы, СамГТУ  
Папшев Валерий Александрович





# Актуальность проекта



МИНИСТЕРСТВО НАУКИ  
И ВЫСШЕГО ОБРАЗОВАНИЯ  
РОССИЙСКОЙ ФЕДЕРАЦИИ

ПЛАТФОРМА НТИ

МИНИСТЕРСТВО  
ЭКОНОМИЧЕСКОГО  
РАЗВИТИЯ  
САМАРСКОЙ ОБЛАСТИ



САМАРСКИЙ  
ПОЛИТЕХ  
Опорный университет



ЖИГУЛЕВСКАЯ  
ДОЛИНА



открытые  
инновации  
СТАРТАП-СТУДИЯ



ОДК  
КУЗНЕЦОВ



ИИФ  
Инновационный Фонд  
Самарской области

Обеспечение безопасности на железнодорожных переездах в настоящее время остаётся неудовлетворительным, несмотря на проводимую работу по профилактике ДТП.

В этой связи актуальна разработка организационно-технических мероприятий по обеспечению безопасности дорожного движения на ж/д переездах.





# Проблема



МИНИСТЕРСТВО НАУКИ  
И ВЫСШЕГО ОБРАЗОВАНИЯ  
РОССИЙСКОЙ ФЕДЕРАЦИИ

ПЛАТФОРМА НТИ

МИНИСТЕРСТВО  
ЭКОНОМИЧЕСКОГО  
РАЗВИТИЯ  
САМАРСКОЙ ОБЛАСТИ



САМАРСКИЙ  
ПОЛИТЕХ  
Опорный университет



ЖИГУЛЕВСКАЯ  
ДОЛИНА



открытые  
инновации  
СТАРТАП-СТУДИЯ



ОДК  
КУЗНЕЦОВ



ИИФ  
Инновационный Фонд  
Самарской области

С 2012 года по 2022 год на территории области произошло порядка 40 ДТП на ж/д переездах. Каждое ДТП это огромные потери - погибшие люди, экономические потери, в том числе, например выплаты неустоек за несвоевременно доставленный груз.



# Известные способы решения проблемы



МИНИСТЕРСТВО НАУКИ  
И ВЫСШЕГО ОБРАЗОВАНИЯ  
РОССИЙСКОЙ ФЕДЕРАЦИИ

ПЛАТФОРМА НТИ

МИНИСТЕРСТВО  
ЭКОНОМИЧЕСКОГО  
РАЗВИТИЯ  
САМАРСКОЙ ОБЛАСТИ



САМАРСКИЙ  
ПОЛИТЕХ  
Опорный университет



ЖИГУЛЕВСКАЯ  
ДОЛИНА



ПЛАТФОРМА  
УНИВЕРСИТЕТСКОГО  
ТЕХНОЛОГИЧЕСКОГО  
ПРЕДПРИНИМАТЕЛЬСТВА



открытые  
инновации  
СТАРТАП-СТУДИЯ



ОДК  
КУЗНЕЦОВ



ИИФ  
Инновационный Фонд  
Самарской области

В настоящее время, с учетом развития техники и технологий можно выделить следующие два основных способа предотвращения нештатных (аварийных) ситуаций на неохраняемых ж/д переездах:



# Известные способы решения проблемы



МИНИСТЕРСТВО НАУКИ  
И ВЫСШЕГО ОБРАЗОВАНИЯ  
РОССИЙСКОЙ ФЕДЕРАЦИИ

ПЛАТФОРМА НТИ

МИНИСТЕРСТВО  
ЭКОНОМИЧЕСКОГО  
РАЗВИТИЯ  
САМАРСКОЙ ОБЛАСТИ



САМАРСКИЙ  
ПОЛИТЕХ  
Опорный университет



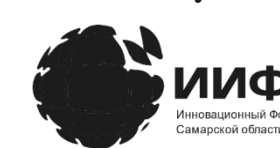
ЖИГУЛЕВСКАЯ  
ДОЛИНА



открытые  
инновации  
СТАРТАП-СТУДИЯ



ОДК  
КУЗНЕЦОВ



ИИФ  
Инновационный Фонд  
Самарской области

1. Устройство заграждения железнодорожного переезда, которое включает в себя шлагбаум, подъемные щиты, устройства контроля, датчики, помещение дежурного работника и т.д. Все это требует на сегодняшний день средств, порядка 1.5 млн. рублей только на один переезд (по открытым источникам). Установка данного механизма заграждения очень не выгодна в малонаселенных пунктах.



# Известные способы решения проблемы



МИНИСТЕРСТВО НАУКИ  
И ВЫСШЕГО ОБРАЗОВАНИЯ  
РОССИЙСКОЙ ФЕДЕРАЦИИ

ПЛАТФОРМА НТИ

МИНИСТЕРСТВО  
ЭКОНОМИЧЕСКОГО  
РАЗВИТИЯ  
САМАРСКОЙ ОБЛАСТИ



САМАРСКИЙ  
ПОЛИТЕХ  
Опорный университет



ЖИГУЛЕВСКАЯ  
ДОЛИНА



открытые  
инновации  
СТАРТАП-СТУДИЯ



ОДК  
КУЗНЕЦОВ



ИИФ  
Инновационный Фонд  
Самарской области

2. Строительство виадуков, которые обеспечивают наиболее безопасное передвижение транспорта через пути и не образуют пробок. При этом стоимость одного такого сооружения обойдется от 800 млн. до 6 миллиардов (по открытым источникам). Данный способ характерен только для городов и мегаполисов. Этот способ является наиболее эффективным с позиций обеспечения безопасности дорожного движения на ж/д переездах.



# Решение



МИНИСТЕРСТВО НАУКИ  
И ВЫСШЕГО ОБРАЗОВАНИЯ  
РОССИЙСКОЙ ФЕДЕРАЦИИ

ПЛАТФОРМА НТИ

МИНИСТЕРСТВО  
ЭКОНОМИЧЕСКОГО  
РАЗВИТИЯ  
САМАРСКОЙ ОБЛАСТИ



САМАРСКИЙ  
ПОЛИТЕХ  
Опорный университет



ЖИГУЛЕВСКАЯ  
ДОЛИНА



открытые  
инновации  
СТАРТАП-СТУДИЯ



ОДК  
КУЗНЕЦОВ



ИИФ  
Инновационный Фонд  
Самарской области

Предлагается:

- система ограждения нерегулируемого железнодорожного переезда



# Решение



МИНИСТЕРСТВО НАУКИ  
И ВЫСШЕГО ОБРАЗОВАНИЯ  
РОССИЙСКОЙ ФЕДЕРАЦИИ

ПЛАТФОРМА НТИ

МИНИСТЕРСТВО  
ЭКОНОМИЧЕСКОГО  
РАЗВИТИЯ  
САМАРСКОЙ ОБЛАСТИ



САМАРСКИЙ  
ПОЛИТЕХ  
Опорный университет



ЖИГУЛЕВСКАЯ  
ДОЛИНА



открытые  
инновации  
СТАРТАП-СТУДИЯ



ОДК  
КУЗНЕЦОВ



ИИФ  
Инновационный Фонд  
Самарской области

## Система содержит:

- два открывающихся водителем шлагбаума, перекрывающих проезжую часть по всей ширине (необходимость открытия шлагбаума заставляет водителя остановиться и оценить обстановку на переезде)

- брус шлагбаума, имеет шарнирное сочленение в центре и может поворачивать в сторону от ж\д путей (например, для эвакуации транспорта неисправного, или не успевшего закончить переезд)

- система открытия шлагбаума, имеет несколько блокировок (например, приближение поезда)



# Решение



МИНИСТЕРСТВО НАУКИ  
И ВЫСШЕГО ОБРАЗОВАНИЯ  
РОССИЙСКОЙ ФЕДЕРАЦИИ

ПЛАТФОРМА НТИ

МИНИСТЕРСТВО  
ЭКОНОМИЧЕСКОГО  
РАЗВИТИЯ  
САМАРСКОЙ ОБЛАСТИ



САМАРСКИЙ  
ПОЛИТЕХ  
Опорный университет



ЖИГУЛЕВСКАЯ  
ДОЛИНА



открытые  
инновации  
СТАРТАП-СТУДИЯ



ОДК  
КУЗНЕЦОВ



ИИФ  
Инновационный Фонд  
Самарской области

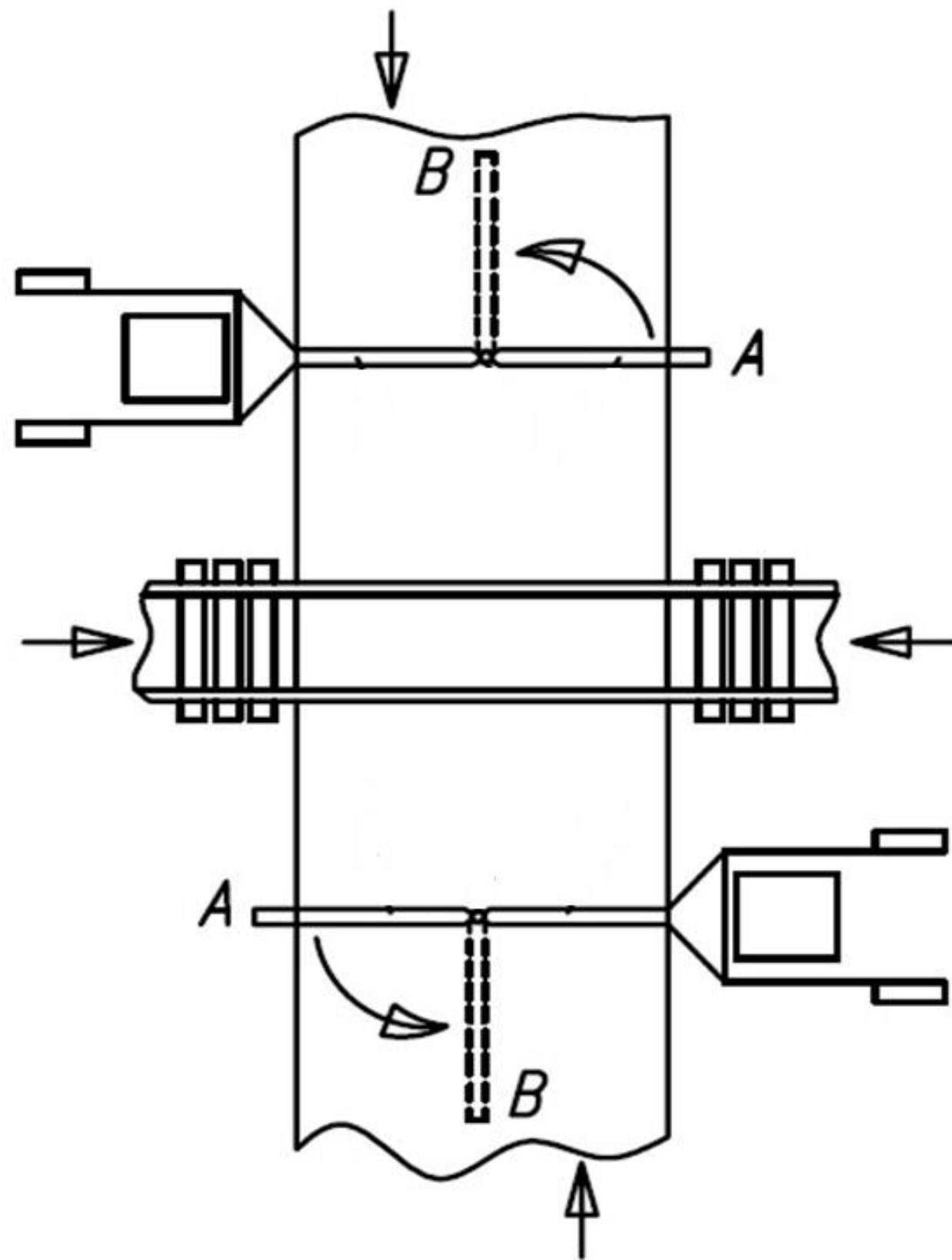
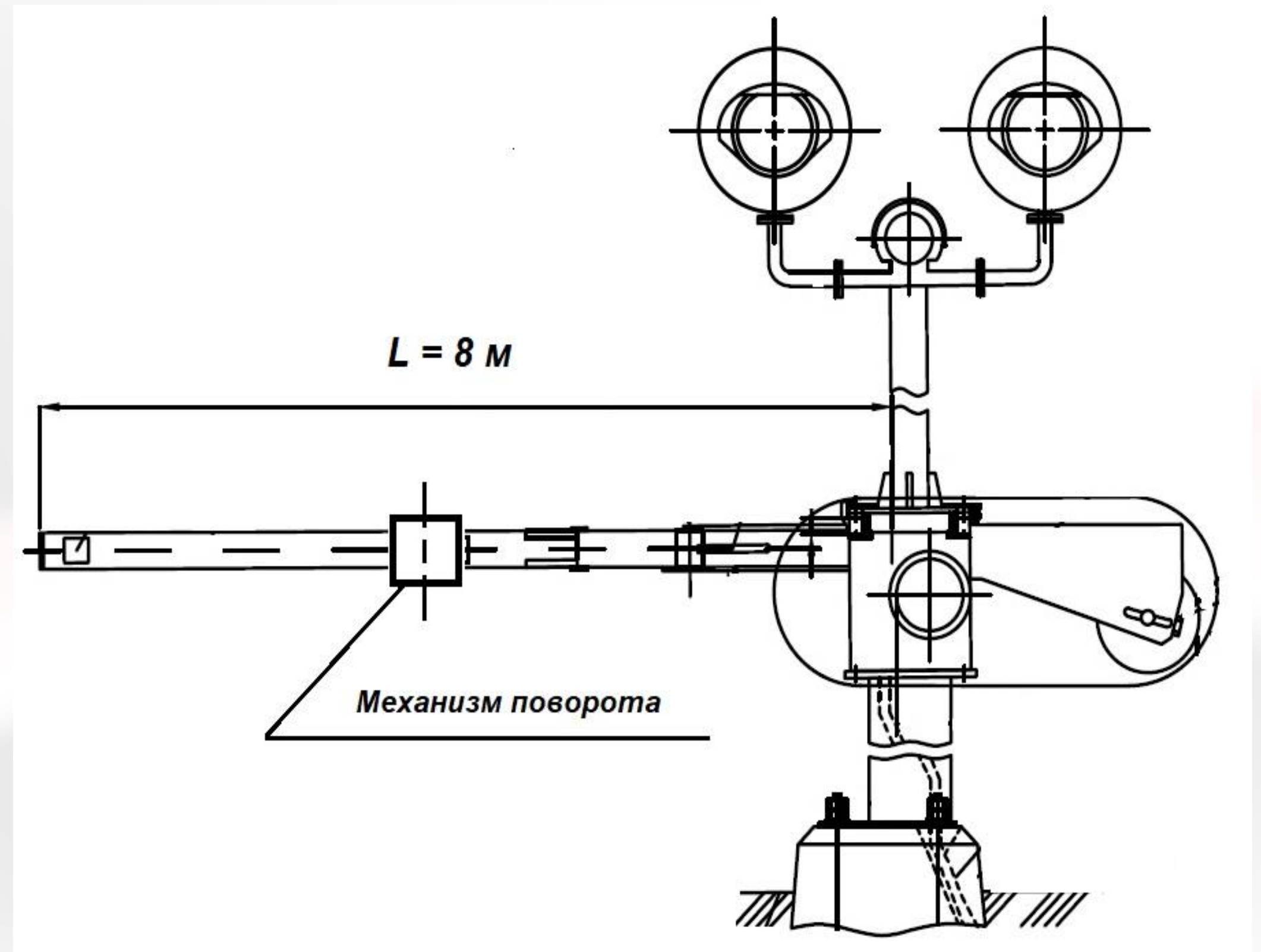


схема устройства переезда



# РЫНОК



МИНИСТЕРСТВО НАУКИ  
И ВЫСШЕГО ОБРАЗОВАНИЯ  
РОССИЙСКОЙ ФЕДЕРАЦИИ

ПЛАТФОРМА НТИ

МИНИСТЕРСТВО  
ЭКОНОМИЧЕСКОГО  
РАЗВИТИЯ  
САМАРСКОЙ ОБЛАСТИ



САМАРСКИЙ  
ПОЛИТЕХ  
Опорный университет



ЖИГУЛЕВСКАЯ  
ДОЛИНА



ПЛАТФОРМА  
УНИВЕРСИТЕТСКОГО  
ТЕХНОЛОГИЧЕСКОГО  
ПРЕДПРИНИМАТЕЛЬСТВА



открытые  
инновации  
СТАРТАП-СТУДИЯ



ОДК  
КУЗНЕЦОВ



ИИФ  
Инновационный Фонд  
Самарской области

B2B, B2G.



# Бизнес - модель



МИНИСТЕРСТВО НАУКИ  
И ВЫСШЕГО ОБРАЗОВАНИЯ  
РОССИЙСКОЙ ФЕДЕРАЦИИ

ПЛАТФОРМА НТИ

МИНИСТЕРСТВО  
ЭКОНОМИЧЕСКОГО  
РАЗВИТИЯ  
САМАРСКОЙ ОБЛАСТИ



САМАРСКИЙ  
ПОЛИТЕХ  
Опорный университет



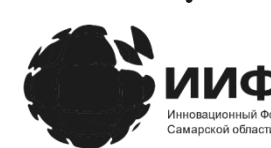
ЖИГУЛЕВСКАЯ  
ДОЛИНА



открытые  
инновации  
СТАРТАП-СТУДИЯ



ОДК  
КУЗНЕЦОВ



ИИФ  
Инновационный Фонд  
Самарской области

- Планируется организация:
1. Разработки проекта механизма поворота  
(инженер-конструктор, ПО Компас)
  2. Изготовления механизма поворота  
(Машиностроительные технологии, оборудование)
  3. Монтажных работ  
(квалифицированные рабочие)



# Текущие результаты



МИНИСТЕРСТВО НАУКИ  
И ВЫСШЕГО ОБРАЗОВАНИЯ  
РОССИЙСКОЙ ФЕДЕРАЦИИ

ПЛАТФОРМА НТИ

МИНИСТЕРСТВО  
ЭКОНОМИЧЕСКОГО  
РАЗВИТИЯ  
САМАРСКОЙ ОБЛАСТИ



САМАРСКИЙ  
ПОЛИТЕХ  
Опорный университет



ЖИГУЛЕВСКАЯ  
ДОЛИНА



открытые  
инновации  
СТАРТАП-СТУДИЯ

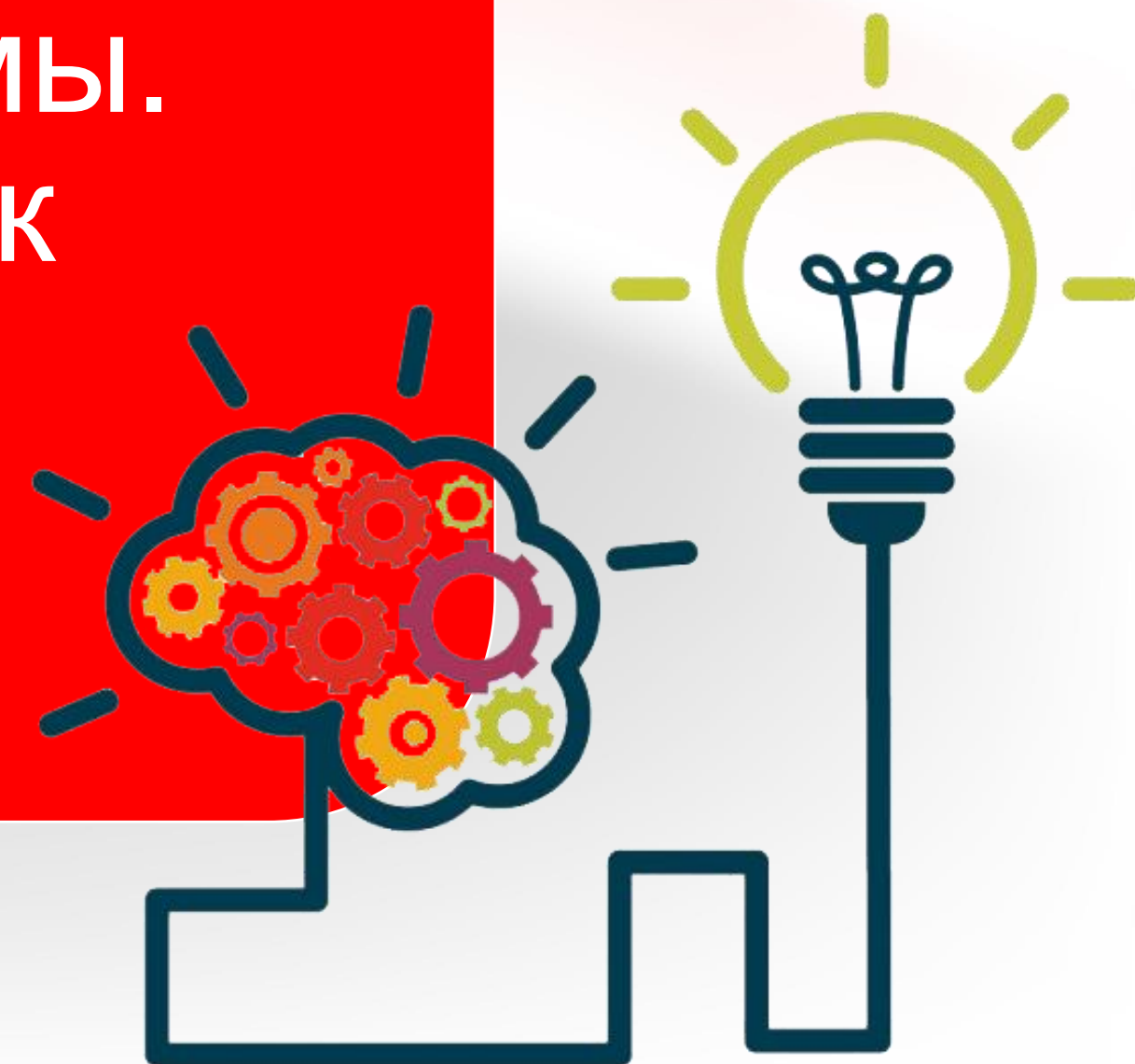


ОДК  
КУЗНЕЦОВ



ИИФ  
Инновационный Фонд  
Самарской области

Сформулирована концепция,  
направленная на решение проблемы.  
Разработаны эскизы планируемых к  
разработке технических устройств.





# Планы развития



МИНИСТЕРСТВО НАУКИ  
И ВЫСШЕГО ОБРАЗОВАНИЯ  
РОССИЙСКОЙ ФЕДЕРАЦИИ

ПЛАТФОРМА НТИ

МИНИСТЕРСТВО  
ЭКОНОМИЧЕСКОГО  
РАЗВИТИЯ  
САМАРСКОЙ ОБЛАСТИ



САМАРСКИЙ  
ПОЛИТЕХ  
Опорный университет



ЖИГУЛЕВСКАЯ  
ДОЛИНА



открытые  
инновации  
СТАРТАП-СТУДИЯ



ОДК  
КУЗНЕЦОВ



ИИФ  
Инновационный Фонд  
Самарской области

Планируем организовать проектирование  
и производство заградительного  
устройства



# Команда



МИНИСТЕРСТВО НАУКИ  
И ВЫСШЕГО ОБРАЗОВАНИЯ  
РОССИЙСКОЙ ФЕДЕРАЦИИ

ПЛАТФОРМА НТИ

МИНИСТЕРСТВО  
ЭКОНОМИЧЕСКОГО  
РАЗВИТИЯ  
САМАРСКОЙ ОБЛАСТИ



САМАРСКИЙ  
ПОЛИТЕХ  
Опорный университет



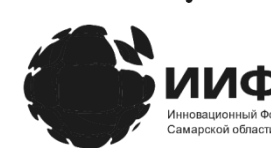
ЖИГУЛЕВСКАЯ  
ДОЛИНА



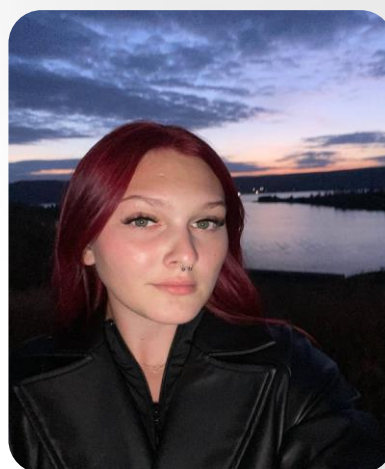
открытые  
инновации  
СТАРТАП-СТУДИЯ



ОДК  
КУЗНЕЦОВ



ИИФ  
Инновационный Фонд  
Самарской области



**Лихуто Надежда**  
ЛИДЕР (СЕО)



**Медвецкий Дмитрий**  
РАЗРАБОТЧИК (СТО)



**Курбонов Иноятullo**  
МАРКЕТОЛОГ (СМО)



**Минский Алексей**  
РАЗРАБОТЧИК (СТО)



**Медведев Данила**  
МАРКЕТОЛОГ (СМО)



**Панин Данил**  
РАЗРАБОТЧИК (СТО)



**Соколов Егор**  
МАРКЕТОЛОГ (СМО)





# ПолитехNET 2023



МИНИСТЕРСТВО НАУКИ  
И ВЫСШЕГО ОБРАЗОВАНИЯ  
РОССИЙСКОЙ ФЕДЕРАЦИИ

ПЛАТФОРМА НТИ

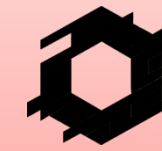
Министерство  
экономического  
развития и инвестиций  
Самарской области



САМАРСКИЙ  
ПОЛИТЕХ  
Опорный университет



ЖИГЛЕВСКАЯ  
ДОЛИНА



открытые  
ИННОВАЦИИ  
СТАРТАП-СТУДИЯ



ОДК  
КУЗНЕЦОВ



ИИФ  
Инновационный Фонд  
Самарской области

## Контакты

Телефон

+7 (987) 948-56-49

email

lihutonadezda29@yandex.ru