

# Финансовая модель для Северной логистики -



Комплексное решение для оптимизации логистики и финансов в Арктике.

# Что Мы Создаем?

Мы разрабатываем комплексную платформу для управления логистикой и финансами проектов в условиях Севера.

Инструмент, который превращает хаотичные и дорогие северные перевозки в оптимизированный и управляемый бизнес-процесс, экономя время и деньги.

Наш сайт:



# Актуальность идеи

## Федеральный Масштаб

Освоение Арктики – стратегический приоритет России.

## Цифровизация Логистики

Растущий спрос на управление рисками в сложных условиях.

## Экономический Эффект

Ускорение инфраструктурных проектов в Арктике.

## Научный Задел

Адаптация методов исследования операций и финансового моделирования.

# Целевая Аудитория



## Российский B2B Сегмент

Ориентирован на российские компании, ведущие деятельность в Арктической зоне РФ и регионах Крайнего Севера.



## Малые Строительные Компании

Подрядчики, участвующие в крупных инфраструктурных проектах («Северный широтный ход», порты СМП, строительство городов). Малые строительные бригады, нуждающиеся в оптимизации доставки материалов.



## Сервисные и Ремонтные Компании

Компании, обеспечивающие поставки запчастей и оборудования для критической инфраструктуры.

# Проблемы, которые мы рассматриваем

Ручной расчет стоимости доставок – Менеджеры до 60% рабочего времени тратят на ручные расчеты в Excel и согласования, а не на управление процессом.

Множественность маршрутов и точек доставки

Отсутствие централизации затрат и планирования

## Почему существующие решения не работают?

Ориентированы на крупные компании

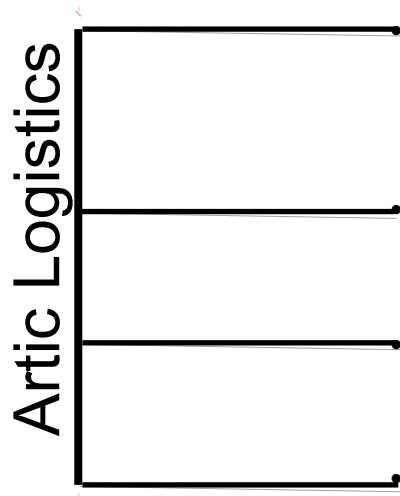
Требуют навыков использования

Слишком дорогие решения

# ЦЕННОСТЬ, ЦЕННОСТНОЕ ПРЕДЛОЖЕНИЕ

**Компания " Арктик калькулятор  
", помогаем малым и средним компаниям ТЭК, ГМК и  
логистическим операторам, которые занимаются перевозками в  
районы Крайнего Севера, решать проблему катастрофически  
высоких затрат и постоянных рисков срыва поставок из-за  
отсутствия доступных инструментов для планирования. Мы  
делаем это с помощью специализированных формул в Excele, при  
внедрении этих формул в систему логистической компании  
и оптимизации маршрутов с учётом арктической специфики, и в  
результате наши клиенты получают ценность в виде снижения  
логистических расходов на 10-25% и значительного повышения  
надёжности доставки грузов.**

# РЕШЕНИЕ



Адаптация методов исследования операций и финансового моделирования в Excel с макросами.

Автоматический расчет оптимальной стоимости доставки с учетом арктических факторов.

Простой Excel-файл вместо сложных ERP-систем, не требует внедрения.

Сценарный анализ маршрутов и интеграция с 1C/SAP.



# Этап 1: Расчет Стоимости

Этот этап позволяет пользователю рассчитать и сохранить стоимость доставки по различным маршрутам.

Из чего он состоит?

1. Ввод данных о перевозке

2. Оформление страхования

3. Сохранение маршрута

4. Добавление новых маршрутов

Интегрируются коэффициенты подсчета стоимости индивидуально для каждой компании, внедряются маршруты

## Маршрут

Пункт отправления

Пункт назначения

[↗ Поменять местами](#)

## Параметры груза

Вес груза

 кг

Габариты (Д x Ш x Х)

Тип груза

Количество мест

## Дополнительные услуги

Страхование

Стоимость груза

## Предварительный расчет

Введите параметры груза и маршрута

Базовая стоимость **0 Р**

Стоимость страхования **0 Р**

Итого к оплате **0 Р**

[Рассчитать окончательно](#)

# Этап 2: Оптимизация

На этом этапе система обрабатывает все сохраненные маршруты для поиска наиболее эффективного решения.

Из чего он состоит?

1. Автоматический расчет – транспортная задача

2. Получение результата – минимальной стоимости

## Мощности поставщиков





## Потребности потребителей







## Стоимость перевозки

Поставщик / Потребитель	Потребитель	Потребитель	Потребитель	Потребитель	Потребитель
Поставщик 1					
Поставщик 2					
Поставщик 3					

Рассчитать

## План поставок

Поставщик / Потребитель	Потребитель	Потребитель	Потребитель	Потребитель	Потребитель
Поставщик 1					
Потребитель 2					
Потребитель 3					
Затраты на перевозку					
Итого					

# Этап 3: Финансовое Планирование

Этот этап позволяет интегрировать оптимизированные логистические затраты в общий бюджет проекта.

Из чего он состоит:

1. Управление расходами

2. Управление доходами

3. Автоматический учет логистических затрат

4. Формирование отчета:

Выберите проект ▾

### УПРАВЛЕНИЕ

+ Добавить расход

+ Добавить доход

Название

Период Единоразово ▾

Сумма 0

Сохранить

Отмена

**АВТОМАТИЧЕСКИЕ ДАННЫЕ**

Логистические затраты: 10 000 Р

Страхование 5000 Р

### СПИСОК ОПЕРАЦИЙ

Зарплата
50 000 Р

Оплата заказчика
100 000 Р

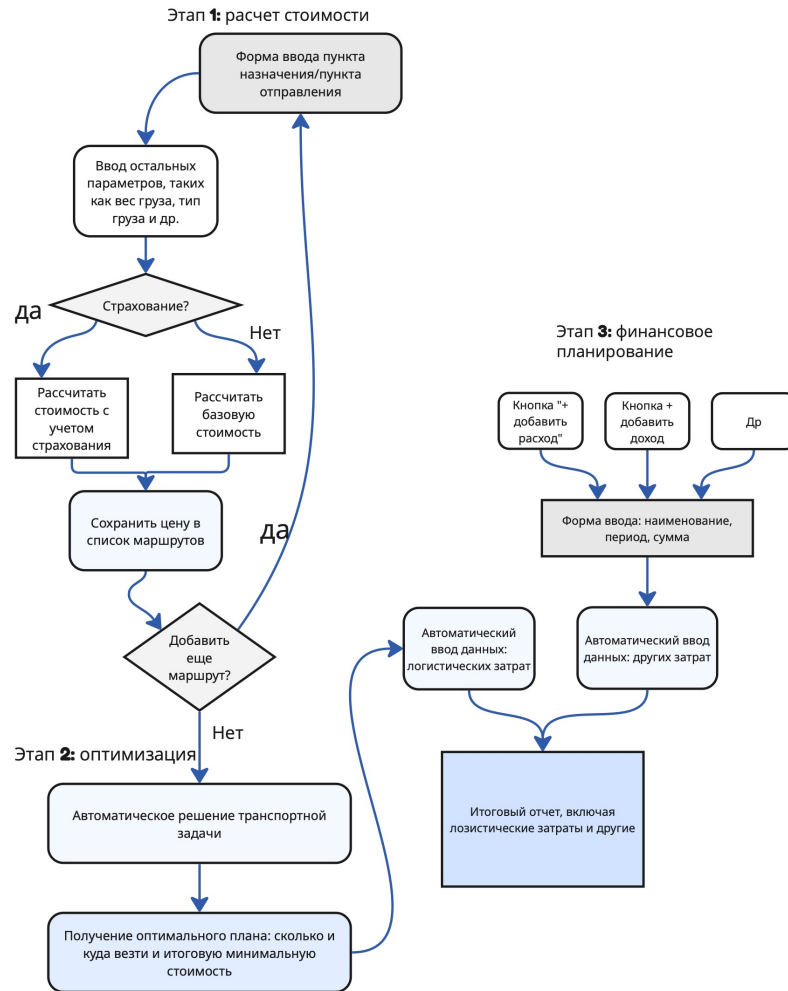
### СВОДНЫЙ ОТЧЕТ

Доходы:	100 000 Р
Расходы:	65 000 Р
Сальдо:	35 000 Р

Скачать в Excel

# Блок-схема

Визуализация всех этапов и взаимосвязе



# РЫНОК

Рынок B2B насчитывает 25-30 тысяч малых и средних компаний ТЭК, ГК и логистических операторов в арктических регионах. Годовая лицензия продукта стоит 50-70 тысяч рублей. В первый год ожидается привлечение 500-700 клиентов (2-3% рынка). Выручка составит 35-45 миллионов рублей. Доля рынка будет увеличена до 10-15% через расширение функционала и выход на смежные рынки.

# КОНКУРЕНТЫ

## Transporeon

Pooling.me

TLK\_arctic

Челно  
К

- *Наша платформа помогает малым компаниям автоматизировать мультимодальные перевозки по сложным маршрутам. Мы оптимизируем логистику, снижаем затраты и обеспечиваем надежную доставку даже в сложных условиях. Это позволяет клиентам избежать простоев и повысить эффективность бизнеса.*

# БИЗНЕС-МОДЕЛЬ

**Что продаем:** подписку на облачную модель  
расчета логистических маршрутов.

**Кому продаем:** малым и средним  
компаниям и логистическим операторам.

**Какую ценность:** снижение  
логистических  
затрат на **10-25%**

# ТЕКУЩИЕ РЕЗУЛЬТАТЫ

## 1. Этап подготовки и обучения:

Участие в программе акселератора, получение знаний по построению бизнеса, анализу рынка и созданию продуктов.

Разработка бизнес-чейн (структуры бизнес-процессов) для будущего продукта.

## 2. Анализ рынка и конкурентов:

Проведен детальный анализ существующих компаний и платформ, предоставляющих логистические услуги для малых и средних компаний.

Выявлены ключевые проблемы клиентов и возможности для улучшения существующих решений.

## 3. Подготовка продукта:

Определены основные функции будущего продукта и формируется минимальная версия концепции.

## ПЛАНЫ РАЗВИТИЯ

**Завершение разработки продукта** Создание рабочей версии продукта  
Тестирование функционала на фокус-группе  
Доработка по результатам обратной связи

**Подготовка бизнес-модели** Финализация финансовых расчетов  
Уточнение цепочки создания ценности  
Подготовка материалов для инвесторов

**Подготовка презентации** Создание финальной версии презентации  
Подготовка демонстрации продукта  
Проведение репетиций защиты проекта.

## Разработка платформы

Статья	Расчет	Сумма
<b>Разработка платформы</b>	Дизайн + разработка + тестирование	120 000 руб.
<b>Документация</b>	Юрист на аутстафе	40 000 руб.
<b>ИТОГО CAPEX</b>		<b>160 000 руб.</b>

## Ежемесячные операционные расходы

Этап	Описание	Сроки	Стоимость
Дизайн-концепция	Разработка визуального стиля, интерфейса платформы, адаптивный дизайн	6-9 дней	30.000 руб.
Верстка и программирование	Адаптивная реализация, интеграция	10-14 дней	70.000 руб.

Статья	Сумма/мес
Зарплата менеджерам-помощникам	Получают фактическую ЗП, 10 000 в месяц за одного клиента
Маркетинг	Контекстная реклама, SEO, контент 150 000 руб.
Хостинг и инфраструктура	Серверы, домены, CDN 15 000 руб.

## Модель подписки и ценообразования

Тариф	Цена	Скидка	
Базовый	10 000 руб./мес	-	
Базовый на 6 месяцев	51 000 руб.	15%	
Продвинутый	20 000 руб./мес	-	+Персональный менеджер-помощник
Продвинутый на 6 месяцев	96.000	20%	+Персональный менеджер-помощник

# Запрос:

## **Партнёрам**

*Предоставьте логистические платформы и экспертизу для тестирования прототипа на реальных маршрутах.*

## **Инвесторам**

Профинансируйте доработку продукта, маркетинг и привлечение первых клиентов.

## **Университету**

Предоставьте лаборатории и консультации экспертов для совершенствования продукта и расчётов.

# Наша команда



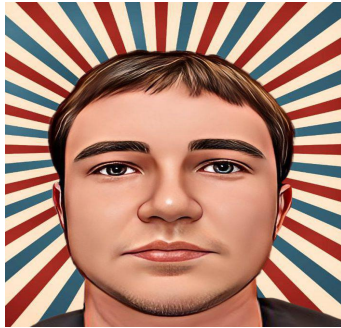
Красикова  
Виктория  
Аналитик



Федорова Дарья  
Генератор идей



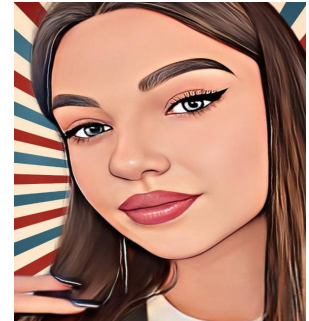
Метелев Илья  
Доводчик



Горталов  
Александр  
Душа команды



Маринина Дарья  
Координатор



Павленко Анастасия  
Исследователь  
ресурсов